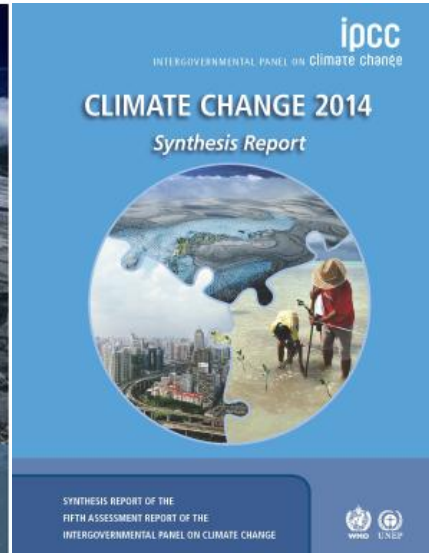


2020-2020



**COMITÉ DE ESTUDIO DEL CAMBIO  
CLIMÁTICO EN LA COMUNITAT  
VALENCIANA**

**Valencia, 10 de diciembre de 2014.**

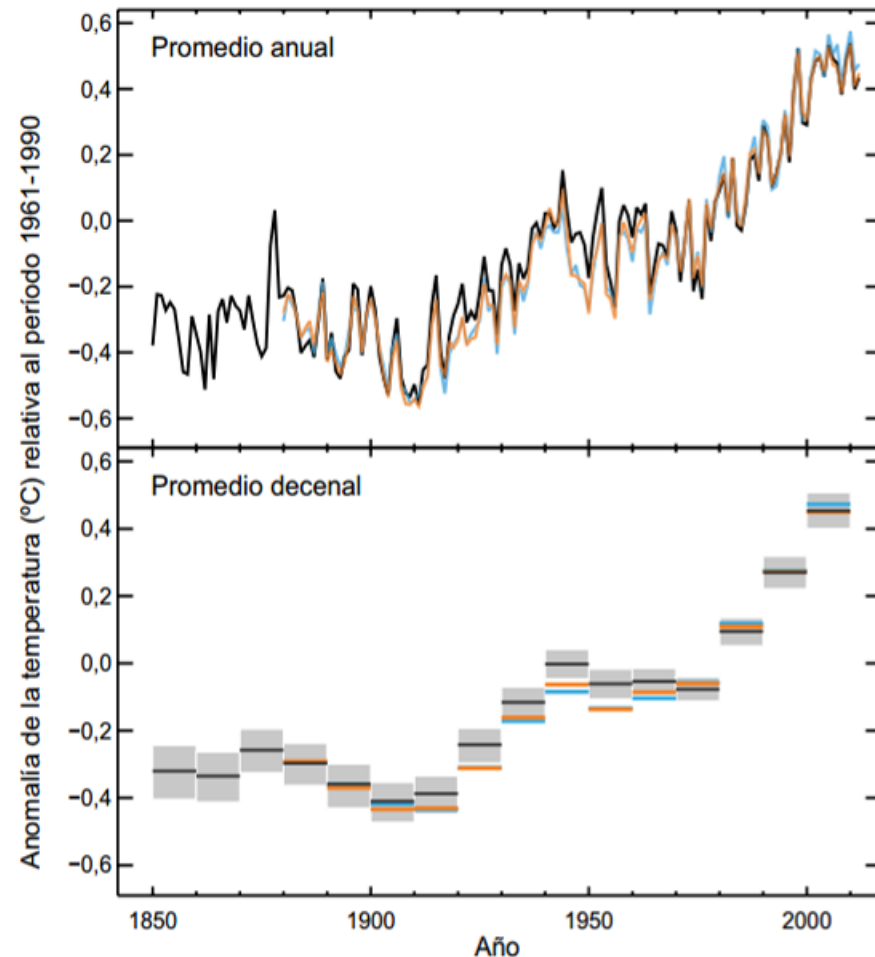


## 5º Informe de Evaluación del IPCC, Panel Intergubernamental de Expertos en Cambio Climático:

- La influencia humana en el sistema climático es clara.
- Cuanto más drásticamente alteremos el clima, incurrimos en mayores riesgos de impactos severos e irreversibles generalizados.
- Tenemos los medios para limitar el cambio climático y construir un futuro sostenible más próspero.

El calentamiento del sistema climático es INEQUÍVOCO y, desde 1950, muchos de los cambios observados no tienen precedente desde períodos que van desde décadas hasta milenios:

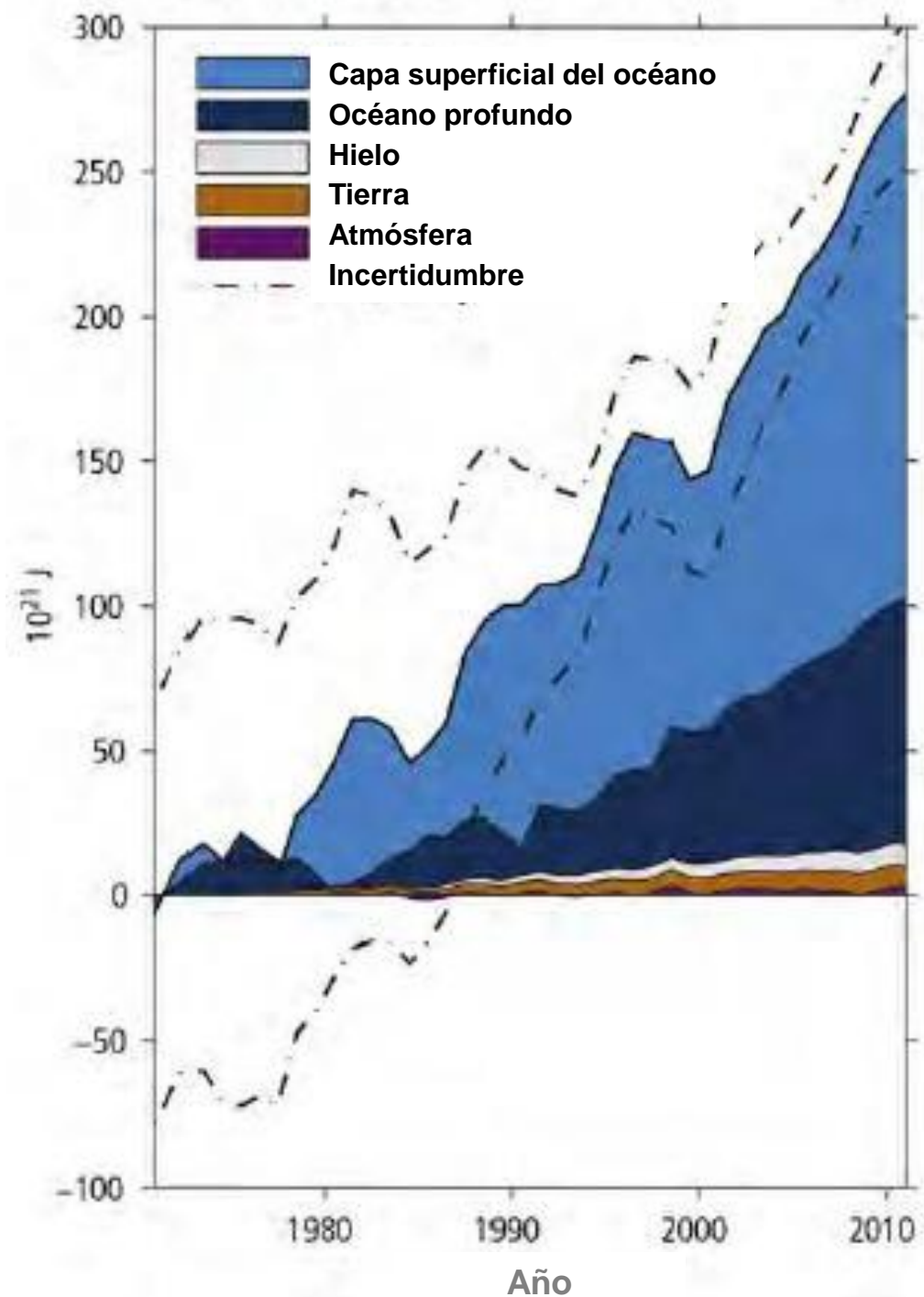
- La atmósfera y los océanos se han calentado.
- La cantidad de nieve y hielo ha disminuido.
- El nivel del mar ha aumentado.
- Las concentraciones de gases de efecto invernadero han aumentado.



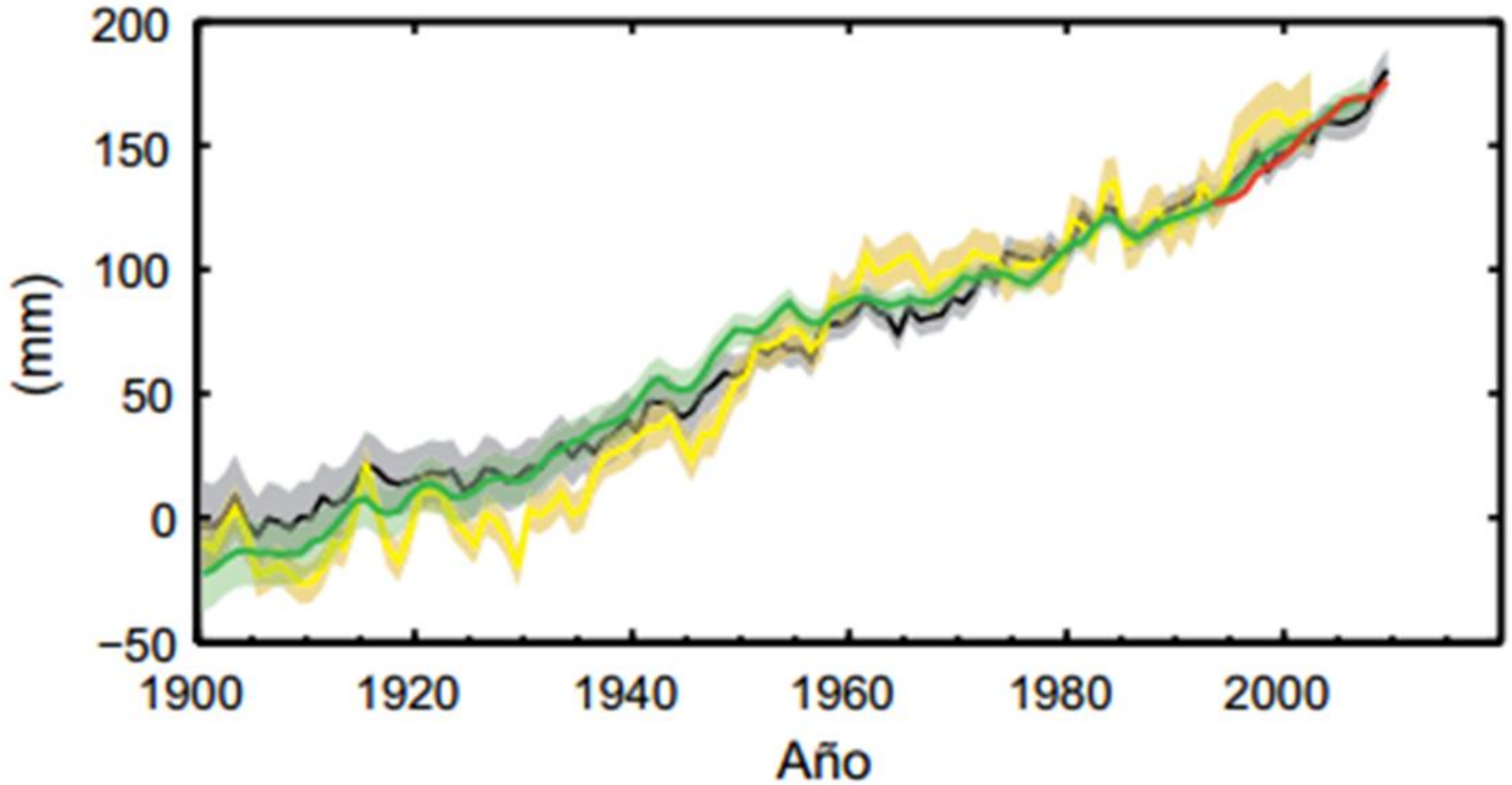
**Cada una de las últimas 3 décadas ha sido, sucesivamente, más caliente que las décadas precedentes desde 1850**

Anomalías entre 1850-2010 observadas en el promedio mundial de temperaturas en superficie, terrestre y oceánicas combinadas, relativas a la media del período 1961-1990.

**Más del 90% de la energía que se acumula en el sistema climático entre 1971 y 2010 se ha acumulado en el océano**



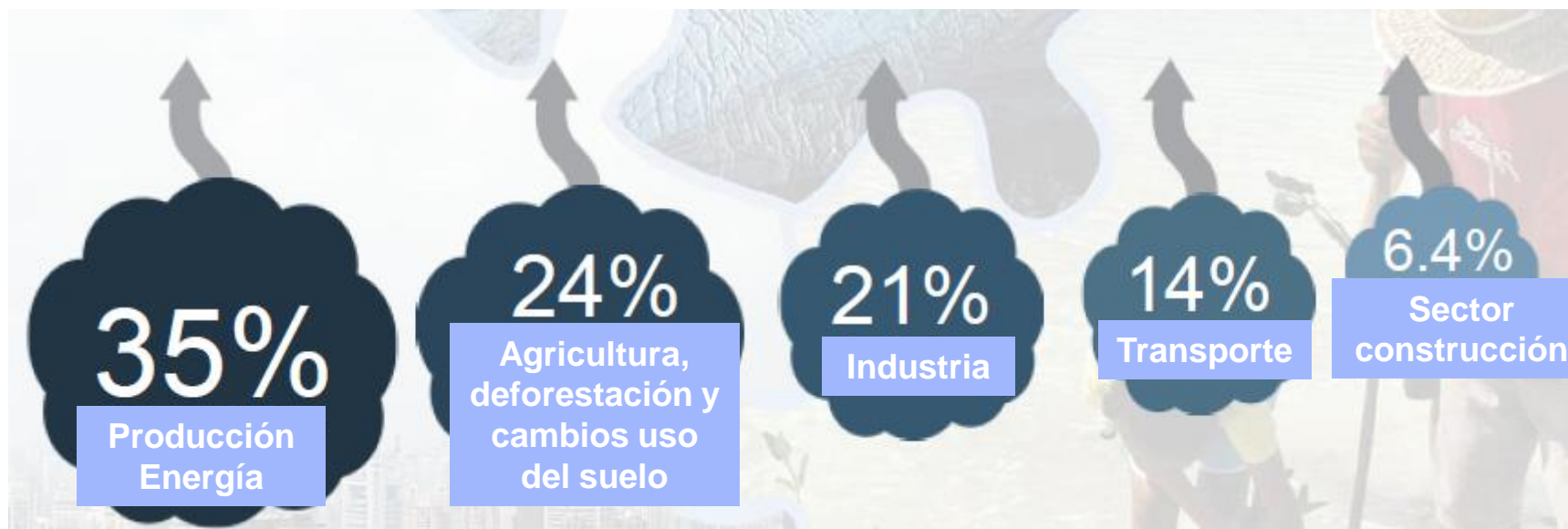




**Cambio del nivel medio global del mar**

## FUENTES DE EMISIÓN:

La producción de energía sigue siendo el principal sector emisor de gases de efecto invernadero





# POLÍTICAS EN MATERIA DE CAMBIO CLIMÁTICO

UN CLIMATE CHANGE CONFERENCE  
LIMA COP20 CMP10



# MARCO INTEGRADO PARA COMBATIR EL CAMBIO CLIMÁTICO:

**Reducción de las emisiones:**

**Canalizadas**



**Difusas**



**Lucha contra  
el cambio  
climático:**

*de forma paralela*

**Adaptación al cambio climático**



**El CC es un problema de carácter global con desconexión territorial entre emisiones e impactos. Es fundamental la adopción de acuerdos internacionales, lo que no debe ser obstáculo para la acción nacional y local.**





## REUNIONES DE LAS PARTES DE LA CONVENCION MARCO DE NACIONES UNIDAS SOBRE EL CAMBIO CLIMATICO

- COP 1: Berlín, marzo-abril 1995.
- COP 2: Ginebra, julio 1996.
- COP 3: Kioto, diciembre 1997. →
- COP 4: Buenos Aires, noviembre 1998.
- COP 5: Bonn, octubre-noviembre 1999.
- COP 6: La Haya, noviembre 2000.
- COP 7: Marrakesh, octubre-noviembre 2001.
- COP 8: Nueva Delhi, octubre-noviembre 2002.
- COP 9: Milán, diciembre 2003.
- COP 10: Buenos Aires, diciembre 2004.
- COP 11: Montreal, noviembre-diciembre 2005.
- COP 12: Nairobi, noviembre 2006.
- COP 13: Bali, diciembre 2007.
- COP 14: Poznan, diciembre 2008.
- COP 15: Copenhague, diciembre 2009.
- COP 16: México, diciembre 2010.
- COP 17: Durban, diciembre 2011.
- COP 18: Doha, diciembre 2012.
- COP 19: Varsovia, noviembre 2013.
- COP 20: Lima, diciembre 2014.
- COP 21: París, diciembre 2015. →

**PROTOCOLO DE KIOTO 2008-2012**

**¿NUEVO ACUERDO  
INTERNACIONAL JURIDICAMENTE  
VINCULANTE A PARTIR 2020?**

# RÉGIMEN DE COMERCIO DE DERECHOS DE EMISIÓN DE GASES DE EFECTO INVERNADERO



## RÉGIMEN DE COMERCIO DE DERECHOS DE EMISIÓN:

En los periodos 2005-2007 y 2008-2012 en la Comunitat Valenciana: 97 instalaciones han estado afectadas por este régimen.

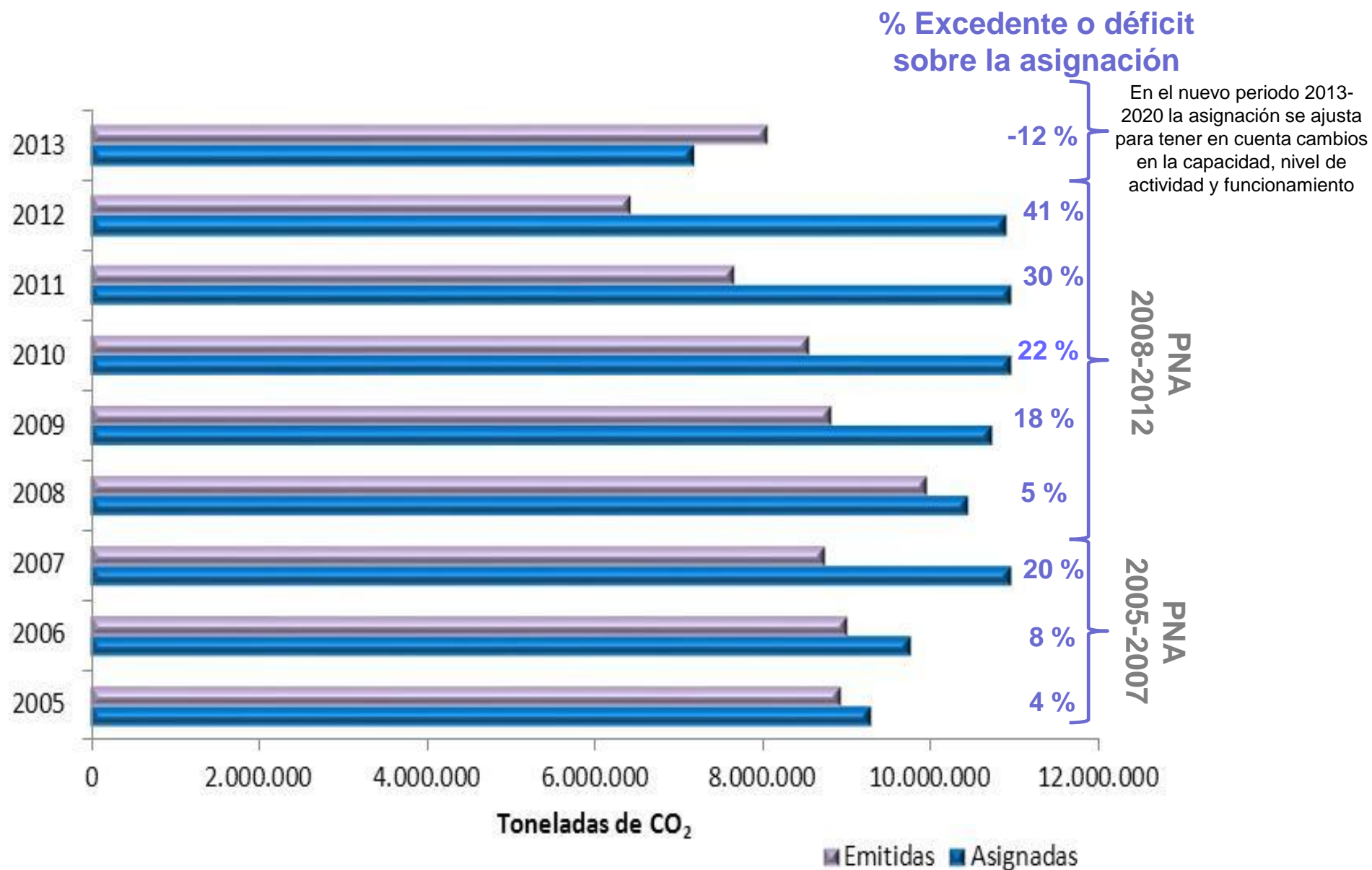
En el nuevo periodo 2013-2020, este número aumenta hasta 183, debido a la ampliación del ámbito de aplicación de la Directiva 2003/87/CE (inclusión de las instalaciones de fabricación de productos cerámicos de la provincia de Castellón).

**Estas instalaciones deben disponer de autorización administrativa de emisión de gases de efecto invernadero, realizar el seguimiento de sus emisiones, entregar anualmente informe verificado de éstas y transferir un número de derechos equivalente.**

SECTOR	CAST	VCIA	ALIC	TOTAL
COMBUSTION >20 Mw	16	1	9	26
FABRICACIÓN DE AZULEJOS Y BALDOSAS	109			109
FABRICACIÓN DE FRITAS CERÁMICAS	16			16
FABRICACIÓN DE VIDRIO		2		2
FABRICACIÓN DE TEJAS Y LADRILLOS		5	6	11
FABRICACIÓN DE PAPEL Y CARTÓN	2	2	1	5
GENERACIÓN ELÉCTRICA	1	1	1	3
FABR. DE CLÍNKER DE CEMENTO		2	1	3
FABRICACIÓN DE CAL	1			1
REFINO DE PETROLEO	1			1
PRODUCCIÓN DE ACIDO NITRICO		1		1
PRODUCCION Y TRANSFORMACIÓN METALES FÉRREOS		1		1
QUIMICA ORGÁNICA	1	1		2
ALUMNIO SECUNDARIO	1		1	2
TOTAL	148	16	19	183



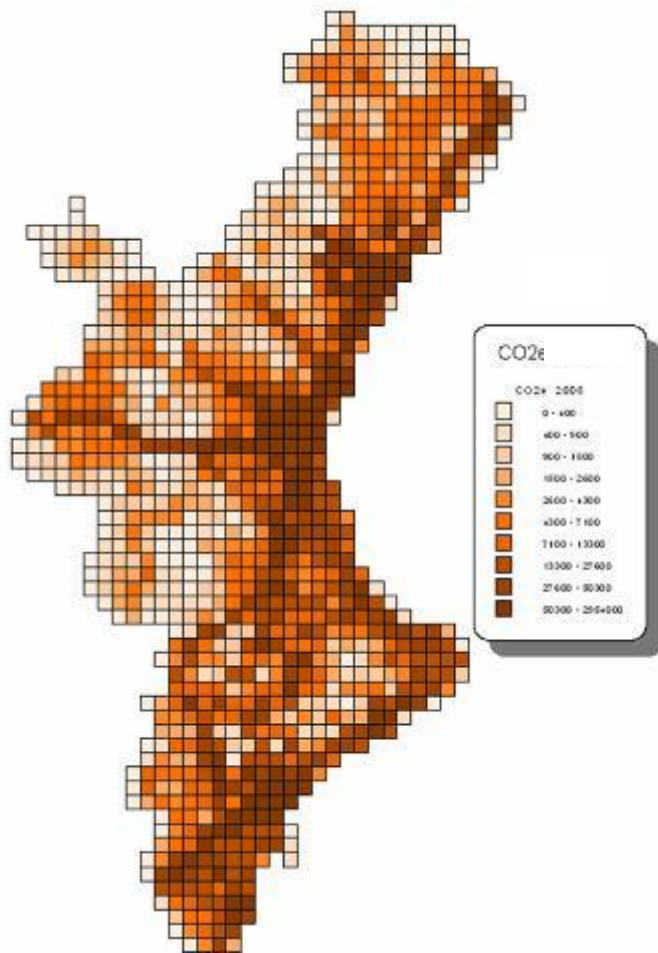
# EMISIONES VERIFICADAS VS. ASIGNADAS EN LA COMUNITAT VALENCIANA 2005-2013:





**EMISIONES DIFUSAS**

## SECTORES DIFUSOS



**Aproximadamente el 60% de las emisiones de GEI proceden de los sectores difusos**

125 MEDIDAS PARA LA MITIGACIÓN Y ADAPTACIÓN AL CAMBIO CLIMÁTICO

ESTRATEGIA VALENCIANA ANTE EL CAMBIO CLIMÁTICO 2008-2012



**Estrategia Valenciana  
ante el Cambio Climático  
2013-2020**

Mitigación y Adaptación

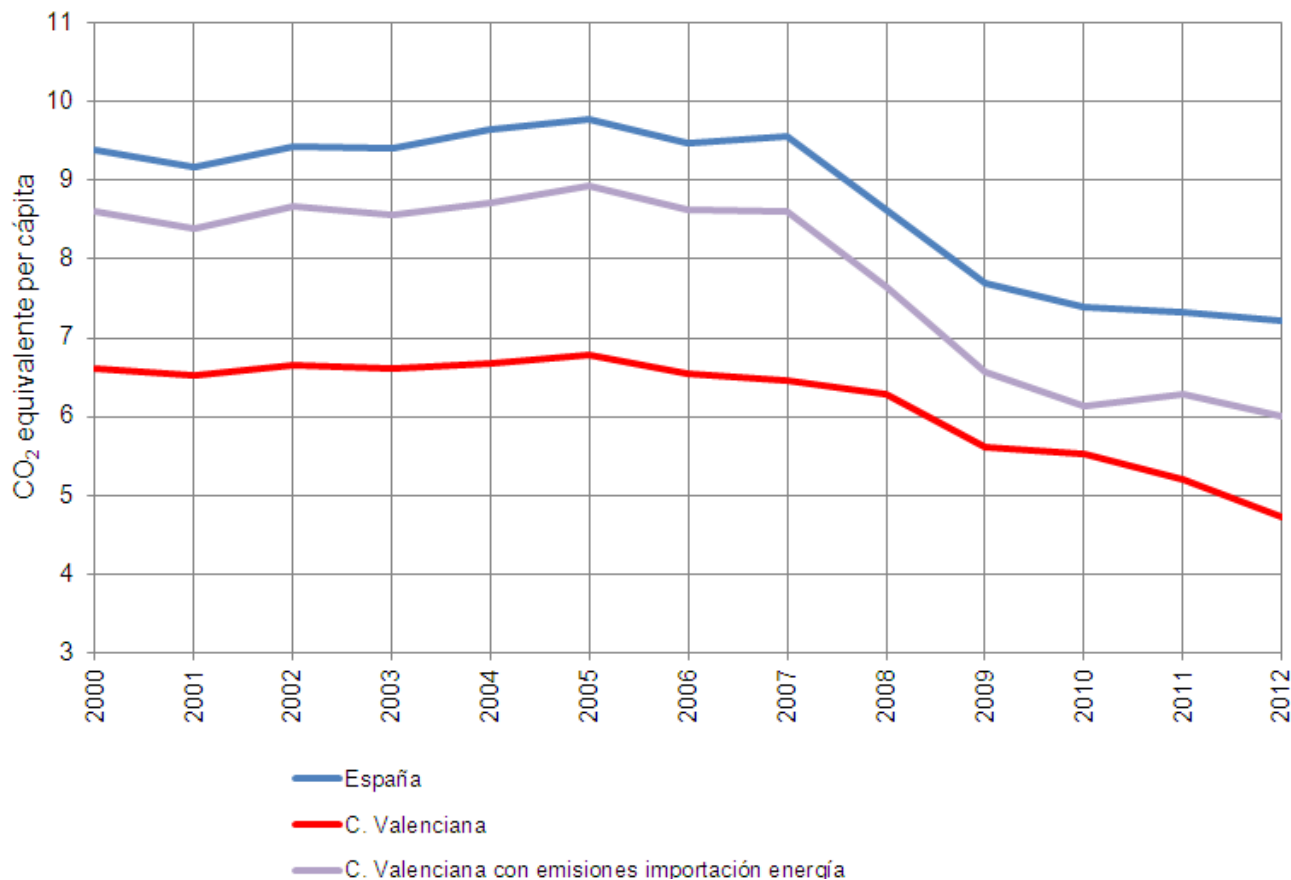


**20-20-20**





## COMPARACIÓN RATIO EMISIONES PER CÁPITA ESPAÑA- COMUNITAT VALENCIANA:



**Durante el quinquenio 2008-2012, la ratio de emisiones per cápita en la Comunitat Valenciana ha disminuido y ha permanecido por debajo de la ratio del conjunto de España, incluso teniendo en cuenta las emisiones generadas fuera de la Comunitat pero que son directamente atribuibles al consumo de energía importada.**

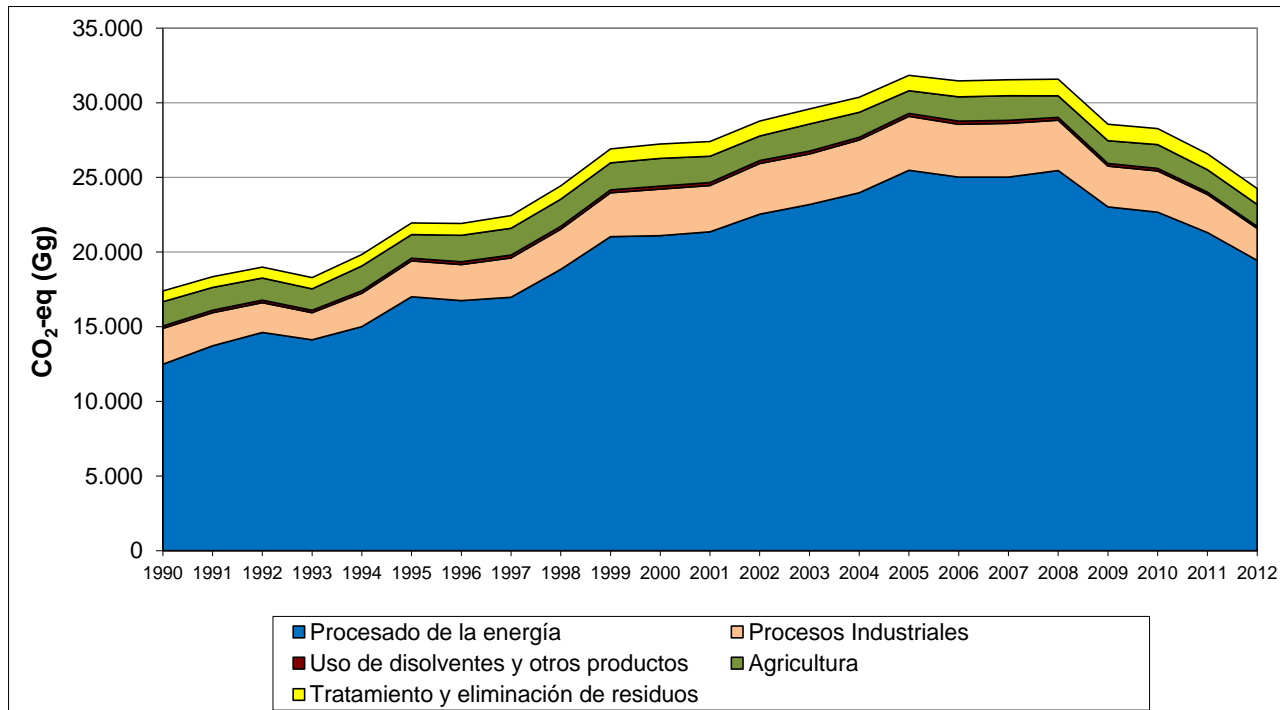
## COMPARACIÓN RATIO EMISIONES POR PIB ESPAÑA- COMUNITAT VALENCIANA:



Nota: PIB a precios de mercado, precios corrientes. Base 2008. Fuente: INE

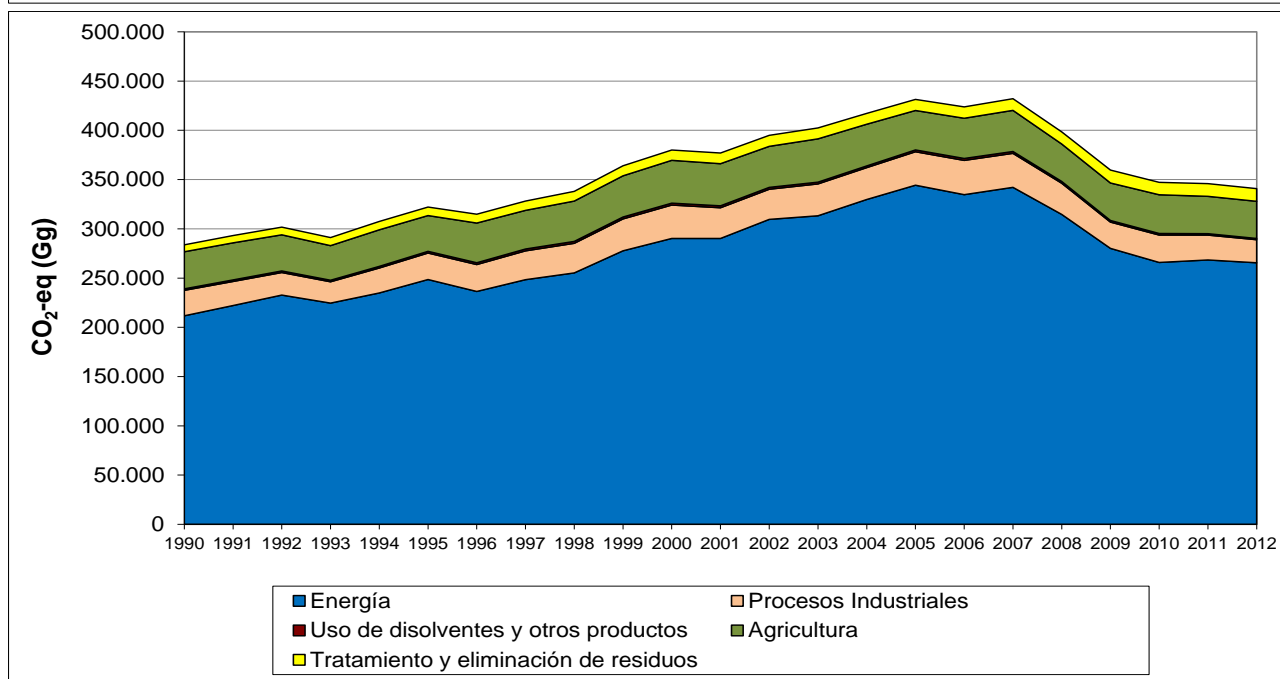
**El PIB es el indicador más compacto y relevante del nivel de actividad que se desarrolla en un determinado ámbito territorial. A menor valor de la ratio de emisiones de CO<sub>2</sub> por PIB, mayor eficiencia económico-ambiental presente dicho territorio.**

COMUNITAT  
VALENCIANA



Evolución  
emisiones  
de GEI

ESPAÑA

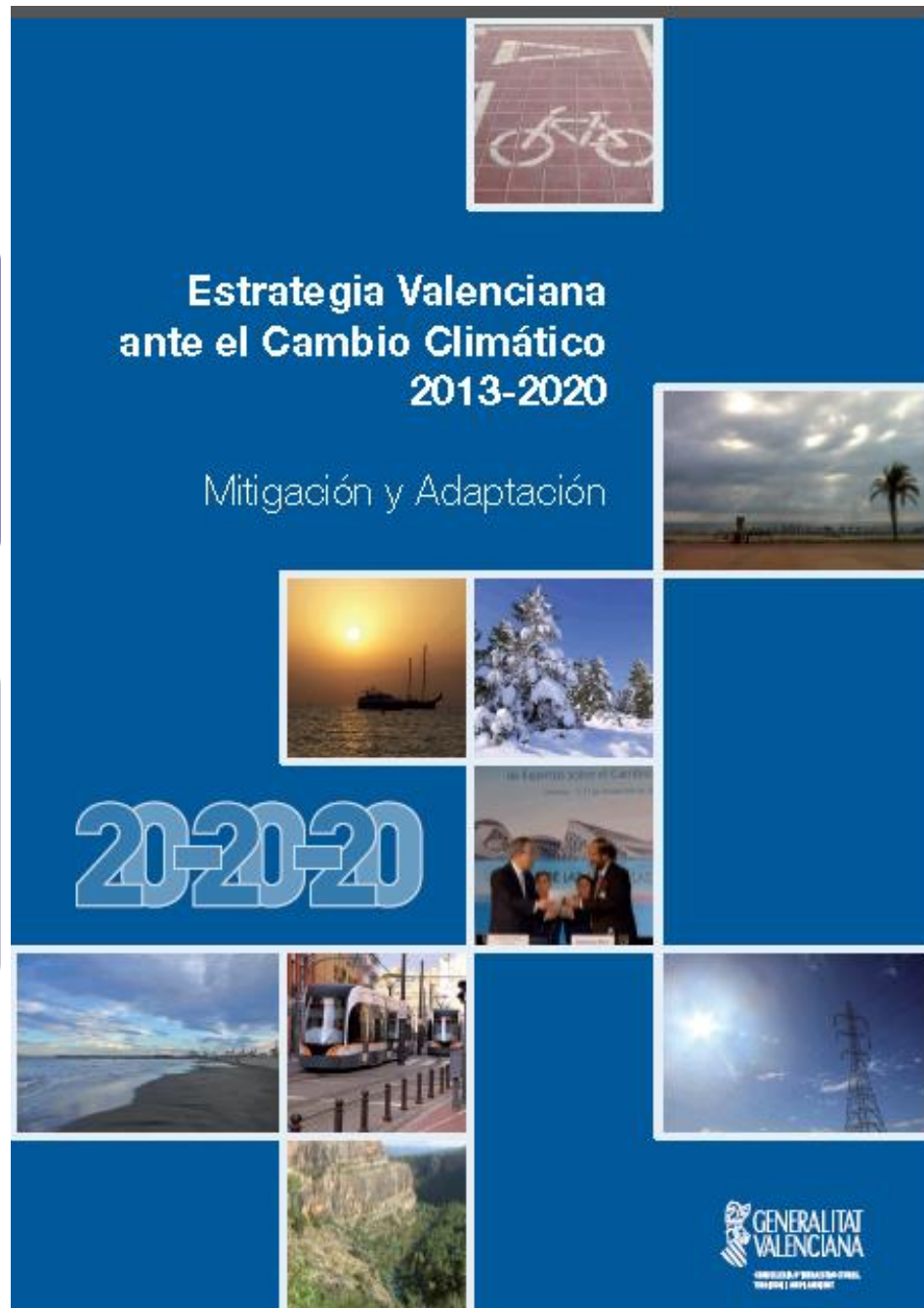




Una vez superado el periodo 2008-2012, y vistos los nuevos compromisos adquiridos a escala de la Unión Europea y de España, se hizo necesaria una revisión y actualización de las medidas que el Consell de la Generalitat Valenciana va a aplicar para mitigar y adaptarnos al cambio climático

Además, la experiencia adquirida durante el quinquenio 2008-2012 ha servido para mejorar la coordinación y comunicación entre los diferentes departamentos implicados.


La nueva Estrategia fue aprobada el 22 de febrero de 2013 por el Consell.



**Estrategia Valenciana  
ante el Cambio Climático  
2013-2020**

Mitigación y Adaptación

20-20-20



GENERALITAT  
VALENCIANA  
CONSEJO DE REGULACIÓN Y FOMENTO  
TRÁNSITO | INFRAESTRUCTURAS

# 100 MEDIDAS:

## Medidas de mitigación:

		Medidas	Actuaciones
Sector Administraciones Públicas		9	30
Sectores Difusos	Movilidad y Transporte	13	26
	Urbanismo y Vivienda	5	21
	Turismo	3	7
	Agrario	11	27
	Residuos	5	21
	Transform. energía y diversif. combust.	4	9
	Industria	1	5
	Gases fluorados	1	
Sumideros		7	10
Sensibilización, capacitación y actuación		24	72
I+D+i		4	2
<b>Total:</b>		<b>87</b>	<b>230</b>

## Medidas de adaptación:

Ámbito horizontal	3		
Salud	3	8	
Ámbito agrario	2		
Ámbito forestal y biodiversiad	2	4	
Recursos hídricos	1	2	
Áreas costeras	1		
Paisaje	1	3	
<b>Total:</b>		<b>13</b>	<b>17</b>

Para cada medida se establecen actuaciones de desarrollo concretas y un sistema de indicadores para comprobar la validez y efectividad de las medidas.

En cada actuación e indicador se indica el organismo vinculado a la ejecución de la acción o al reporte de la información.

# PRIMER INFORME SEGUIMIENTO ESTRATEGIA VALENCIANA ANTE EL CAMBIO CLIMÁTICO 2013-2020:

Aprobado el 22 de septiembre de 2014 por la Comisión de  
Coordinación de Políticas de Cambio Climático

- **Programas de Ahorro y Eficiencia Energética en diferentes sectores.**
- **Incorporación de directrices de carácter medioambiental en expedientes de contratación pública.**
- **Plataforma de Administración Electrónica de la Generalitat.**
- **Programa de Gestión Energética para edificios de la Generalitat.**
- **Promoción de los Planes de Movilidad Urbana Sostenible.**
- **Promocionar la coordinación entre diferentes operadores de transporte urbano y metropolitano.**
- **Programa para la prevención de efectos sobre la salud de la ola de calor y de frío.**
- **Prevención, lucha, seguimiento y mitigación de los efectos de los incendios forestales.**
- **Aprobación de la Ley de Ordenación del Territorio, Urbanismo y Paisaje de la Comunitat Valenciana.**
- **Campañas de comunicación y sensibilización social.**
- **Renovación de Convenios de Colaboración con los Sistemas Integrados de gestión de residuos de envases y de residuos de aparatos eléctricos y electrónicos.**
- **Clausura, sellado y restauración de vertederos incontrolados.**
- **Implantación del Informe de Conservación del Edificio y Evaluación Energética, ICE.**

A satellite-style image of the Mediterranean region, showing the Iberian Peninsula, North Africa, and parts of Europe. A bright spotlight effect is centered on the Iberian Peninsula. The text is overlaid on the image.

**Muchas gracias por su atención**

**Más información:**

[www.citma.gva.es](http://www.citma.gva.es)

[emisiones@gva.es](mailto:emisiones@gva.es)