

Acer granatense Boiss.

ACERACEAE

Auró

PROCESSAMENT I GERMINACIÓ DE FRUITS DE LLAVORS
AL BANC DE LLAVORS FORESTALS DE LA GENERALITAT
VALENCIANA

- LEGISLACIÓ MFR
Autonòmica
- CVCFA
Espècie vigilada

RECOL·LECCIÓ

G F M A M J J A S O N D

NETEJA I CONSERVACIÓ

Seqüència de neteja: fruits de sembra directa

Tolerància a la dessecació: ortodoxa

CARACTERITZACIÓ

Fruit/Llavor: 0,124 - 0,487

Llavors/kg: 17144 - 27459

Puresa: 91.41 - 100

PROTOCOL DE GERMINACIÓ

Tractaments previs: imbibició amb aigua destil·lada durant 24h |
eliminació de les llavors que suren | prerrefrigeració a 4°C durant
4 mesos

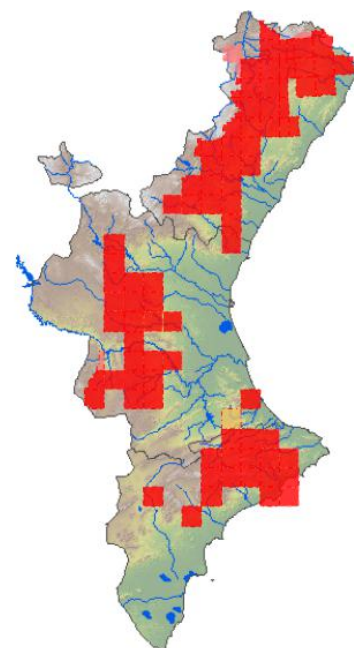
MÈTODE I CONDICIONS

Sembra en safates amb arena + vermiculita al 50% | cambra
frigorífica a 4°C

CAPACITAT GERMINATIVA

56,5 – 89,5%

DISTRIBUCIÓ



FONTS LLAVORERES

