

Amelanchier ovalis Medik.

ROSACEAE

Corner



PROCESSAMENT I GERMINACIÓ DE FRUITS DE LLAVORS
AL BANC DE LLAVORS FORESTALS DE LA GENERALITAT
VALENCIANA

- LEGISLACIÓ MFR
Autònoma
- CVCFA
No inclosa

RECOL·LECCIÓ

G F M A M J J A S O N D

NETEJA I CONSERVACIÓ

Seqüència de neteja: fruits carnosos

Tolerància a la dessecació: ortodoxa

CARACTERITZACIÓ

Fruit/Llavor: 0,054 - 0,093

Llavors/kg: 154680 - 233191

Puresa: 95,18 - 99,89

PROTOCOL DE GERMINACIÓ

Tractaments previs: Desinfecció amb solució d'hipoclorit sòdic a l'1% durant 15 minuts | Imbibició amb aigua destilada durant 24h | prerrefrigeració a 4° durant 4 mesos

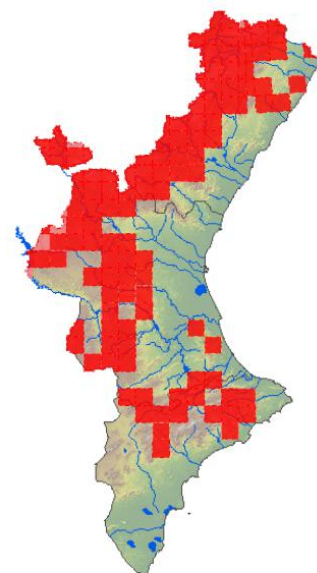
MÈTODE I CONDICIONS

Sembra en plaques Petri amb paper de germinació | Cambra frigorífica a 4°

CAPACITAT GERMINATIVA

59,5 – 83,75%

DISTRIBUCIÓ



FONTS LLAVORERES

