

Atriplex halimus L.

CHENOPODIACEAE

Salat blanc



PROCESSAMENT I GERMINACIÓ DE FRUITS DE LLAVORS AL BANC DE LLAVORS FORESTALS DE LA GENERALITAT VALENCIANA

- LEGISLACIÓ MFR
Autonòmic
- CVCFA
No inclosa

RECOL·LECCIÓ

G F M A M J J A S O N D

NETEJA I CONSERVACIÓ

Seqüència de neteja: fruits secs indehiscent

Tolerància a la dessecació: ortodoxa

CARACTERITZACIÓ

Fruit/Llavor: 0,047 - 0,189

Llavors/kg: 1558442 - 3428572

Puresa: 92,08 - 99,63

PROTOCOL DE GERMINACIÓ

Imbibició amb aigua destilada durant 3h a les plaques

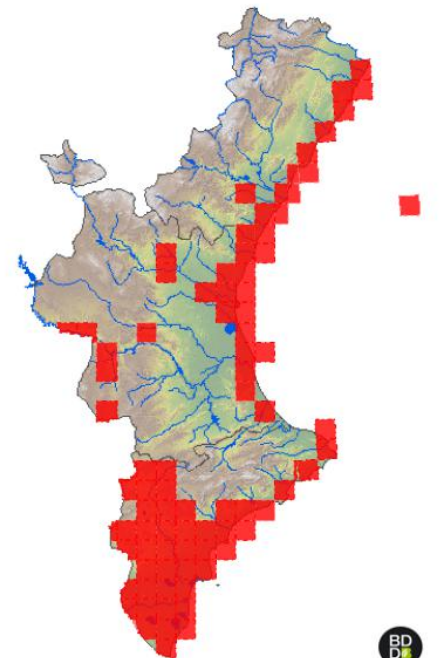
MÈTODE I CONDICIONS

Sembra en plaques Petri amb paper de germinació |
germinadora a 20°C i obscuritat 24h/dia

CAPACITAT GERMINATIVA

93,75 – 99,75%

DISTRIBUCIÓ



FONTS LLAVORERES

