

# *Brachypodium phoenicoides* Roem.

GRAMINEAE

*Fenàs de marge, canyola*



PROCESSAMENT I GERMINACIÓ DE FRUITS DE LLAVORS  
AL BANC DE LLAVORS FORESTALS DE LA GENERALITAT  
VALENCIANA

○ LEGISLACIÓ MFR

No inclosa

○ CVCFA

No inclosa

RECOL·LECCIÓ

G F M A M J J A S O N D

## NETEJA I CONSERVACIÓ

Seqüència de neteja: fruits secs indehiscent

Tolerància a la dessecació: ortodoxa

## CARACTERITZACIÓ

Fruit/Llavor: 0,171 - 0,773

Llavors/kg: 253915 - 377359

Puresa: 91,44 - 99,59

## PROTOCOL DE GERMINACIÓ

Imbibició amb aigua destilada durant 4h

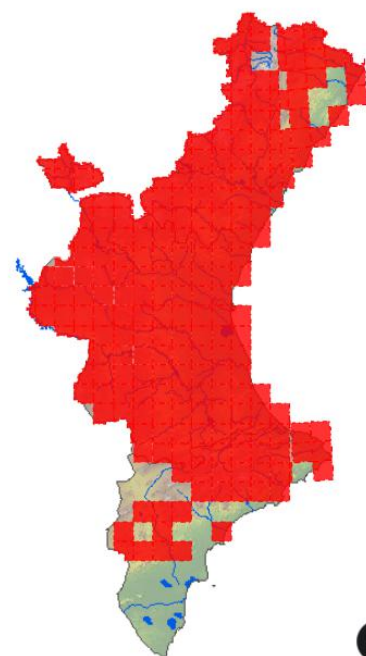
## MÈTODE I CONDICIONS

Sembra en plaques Petri amb paper de germinació |  
germinadora a 20°C i obscuritat 24h/dia

## CAPACITAT GERMINATIVA

68,5 – 89,25%

## DISTRIBUCIÓ



## FONTS LLAVORERES

