

# *Bupleurum fruticosum* L.

UMBELLIFERAE

Matabou



## PROCESSAMENT I GERMINACIÓ DE FRUITS DE LLAVORS AL BANC DE LLAVORS FORESTALS DE LA GENERALITAT VALENCIANA

○ LEGISLACIÓ MFR

No inclosa

○ CVCFA

No inclosa

### RECOL·LECCIÓ

G F M A M J J A S O N D

### NETEJA I CONSERVACIÓ

Seqüència de neteja: fruits secs indehiscent

Tolerància a la dessecació: ortodoxa

### CARACTERITZACIÓ

Fruit/Llavor: 0,552 - 0,945

Llavors/kg: 213296 - 285579

Puresa: 95,75 - 98,98

### PROTOCOL DE GERMINACIÓ

Imbibició amb aigua destilada durant 4h

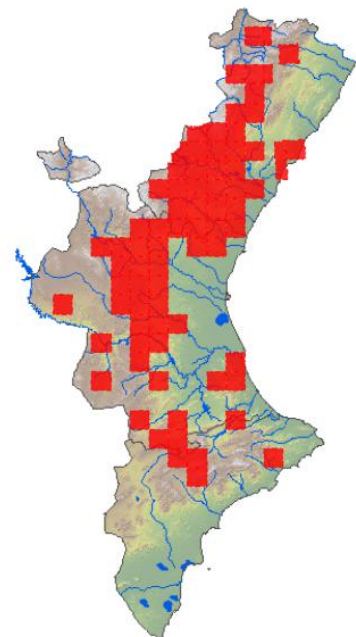
### MÈTODE I CONDICIONS

Sembra en plaques Petri amb paper de germinació |  
germinadora a 10°C i obscuritat 12h/dia, i 20° i obscuritat 12h

### CAPACITAT GERMINATIVA

67,75 – 89%

### DISTRIBUCIÓ



### FONTS LLAVORERES

