

Cakile maritima Scop. *subsp.* *maritima*

CRUCIFERAE

Rave de mar



PROCESSAMENT I GERMINACIÓ DE FRUITS DE LLAVORS
AL BANC DE LLAVORS FORESTALS DE LA GENERALITAT
VALENCIANA

○ LEGISLACIÓ MFR

No inclosa

○ CVCFA

No inclosa

RECOL·LECCIÓ

G F M A M J J A S O N D

NETEJA I CONSERVACIÓ

Seqüència de neteja: fruits secs indehiscent

Tolerància a la dessecació: ortodoxa

CARACTERITZACIÓ

Fruit/Llavor: 0,552 - 0,822

Llavors/kg: 21133 - 37143

Puresa: 90,83 - 99,36

PROTOCOL DE GERMINACIÓ

Eliminació de la coberta externa amb tisores

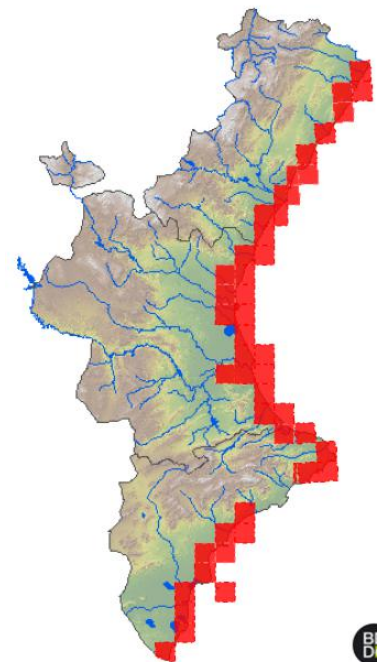
MÈTODE I CONDICIONS

Sembra en plaques Petri amb paper de germinació |
germinadora a 10°C i obscuritat 12h/dia, i 20° i obscuritat 12h

CAPACITAT GERMINATIVA

73,75 – 95,75%

DISTRIBUCIÓ



FONTS LLAVORERES

