

# Calystegia soldanella (L.) R.

CONVOLVULACEAE

Campaneta de mar



PROCESSAMENT I GERMINACIÓ DE FRUITS DE LLAVORS  
AL BANC DE LLAVORS FORESTALS DE LA GENERALITAT  
VALENCIANA

○ LEGISLACIÓ MFR

No inclosa

○ CVCFA

Espècie vigilada

RECOL·LECCIÓ

G F M A M J J A S O N D

## NETEJA I CONSERVACIÓ

Seqüència de neteja: fruits secs indehiscent

Tolerància a la dessecació: ortodoxa

## CARACTERITZACIÓ

Fruit/Llavor: 0,395 - 0,754

Llavors/kg: 14585 - 16366

Puresa: 92,67 - 1000

## PROTOCOL DE GERMINACIÓ

Tall en la coberta externa de la llavor

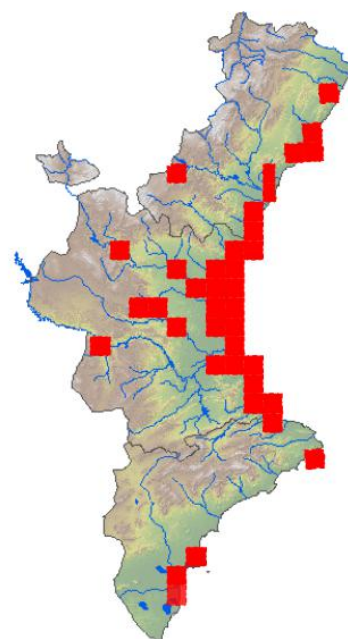
## MÈTODE I CONDICIONS

Sembra en plaques Petri amb paper de germinació |  
germinadora a 20°C i obscuritat durant 24h/dia

## CAPACITAT GERMINATIVA

80 - 92%

## DISTRIBUCIÓ



## FONTS LLAVORERES

