

# Centranthus ruber (L.) DC.

VALERIANACEAE

Valeriana vermella



PROCESSAMENT I GERMINACIÓ DE FRUITS DE LLAVORS  
AL BANC DE LLAVORS FORESTALS DE LA GENERALITAT  
VALENCIANA

○ LEGISLACIÓ MFR

No inclosa

○ CVCFA

No inclosa

RECOL·LECCIÓ

G F M A M J J A S O N D

## NETEJA I CONSERVACIÓ

Seqüència de neteja: fruits de sembra directa

Tolerància a la dessecació: ortodoxa

## CARACTERITZACIÓ

Fruit/Llavor: 0,035 - 0,162

Llavors/kg: 378549 - 470958

Puresa: 97,6 - 99,82

## PROTOCOL DE GERMINACIÓ

Imbibició amb aigua destilada durant 3h en les plaques Petri

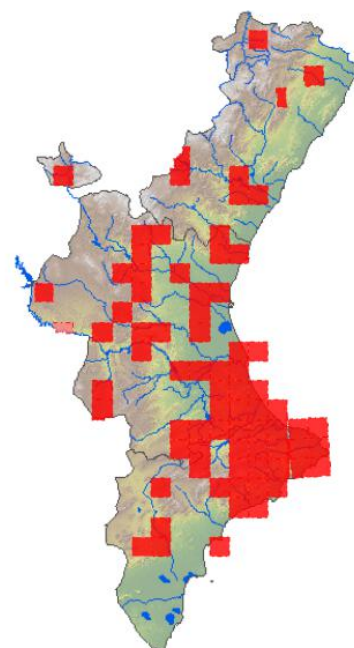
## MÈTODE I CONDICIONS

Sembra en plaques Petri amb paper de germinació |  
germinadora a 20°C i obscuritat durant 24h/dia

## CAPACITAT GERMINATIVA

72 - 92,5%

## DISTRIBUCIÓ



## FONTS LLAVORERES

