

# *Chamaerops humilis* L.

PALMAE  
Margalló

## PROCESSAMENT I GERMINACIÓ DE FRUITS DE LLAVORS AL BANC DE LLAVORS FORESTALS DE LA GENERALITAT VALENCIANA

- LEGISLACIÓ MFR  
Autonòmica
- CVCFA  
No inclosa

### RECOL·LECCIÓ

G F M A M J J A S O N D

### NETEJA I CONSERVACIÓ

Seqüència de neteja: fruits carnosos  
Tolerància a la dessecació: ortodoxa

### CARACTERITZACIÓ

Fruit/Llavor: 0,285 - 0,559  
Llavors/kg: 598 - 1751  
Puresa: 84,8 - 99,99

### PROTOCOL DE GERMINACIÓ

Imbibició amb aigua destilada durant 24h

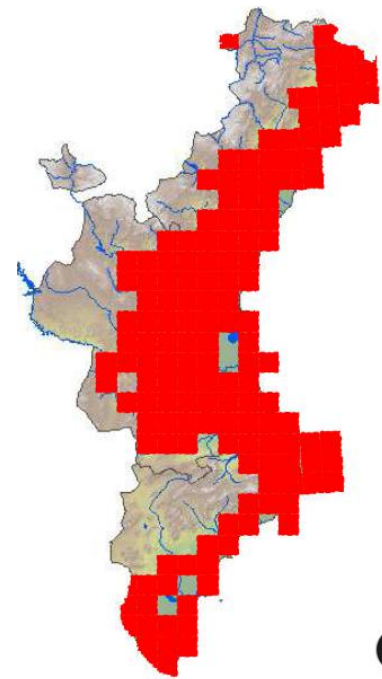
### MÈTODE I CONDICIONS

Sembra en safates amb sorra+vermiculita al 50% | germinadora a 20°C i obscuritat durant 24h/dia

### CAPACITAT GERMINATIVA

56,25 – 100%

### DISTRIBUCIÓ



### FONTS LLAVORERES

