

Clematis flammula L.

RANUNCULACEAE

Vidiella



PROCESSAMENT I GERMINACIÓ DE FRUITS DE LLAVORS AL BANC DE LLAVORS FORESTALS DE LA GENERALITAT VALENCIANA

○ LEGISLACIÓ MFR

No inclosa

○ CVCFA

No inclosa

RECOL·LECCIÓ

G F M A M J J A S O N D

NETEJA I CONSERVACIÓ

Seqüència de neteja: fruits secs indehiscent

Tolerància a la dessecació: ortodoxa

CARACTERITZACIÓ

Fruit/Llavor: 0,613 - 0,894

Llavors/kg: 146449 - 192751

Puresa: 98,65 - 99,6

PROTOCOL DE GERMINACIÓ

Eliminació de la coberta externa manualment

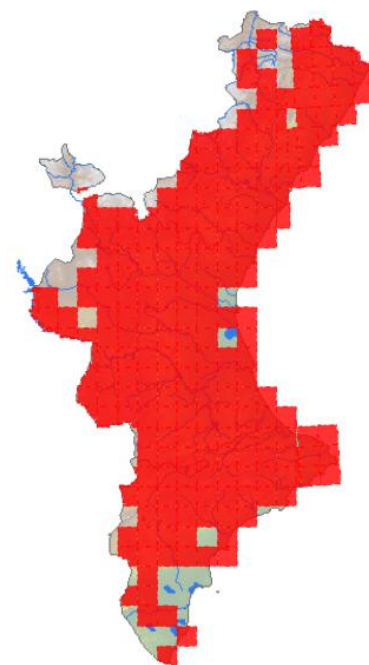
MÈTODE I CONDICIONS

Sembra en plaques Petri amb paper de germinació |
germinadora a 20°C i obscuritat durant 24h/dia

CAPACITAT GERMINATIVA

65,5 – 89,5%

DISTRIBUCIÓ



FONTS LLAVORERES

