

# *Clematis vitalba* L.

RANUNCULACEAE

*Vitalba*



## PROCESSAMENT I GERMINACIÓ DE FRUITS DE LLAVORS AL BANC DE LLAVORS FORESTALS DE LA GENERALITAT VALENCIANA

○ LEGISLACIÓ MFR

No inclosa

○ CVCFA

No inclosa

### RECOL·LECCIÓ

G F M A M J J A S O N D

### NETEJA I CONSERVACIÓ

Seqüència de neteja: fruits secs indehiscent

Tolerància a la dessecació: ortodoxa

### CARACTERITZACIÓ

Fruit/Llavor: 0,382 - 0,632

Llavors/kg: 319489 - 443459

Puresa: 98,39 - 99,4

### PROTOCOL DE GERMINACIÓ

Eliminació de la coberta externa manualment

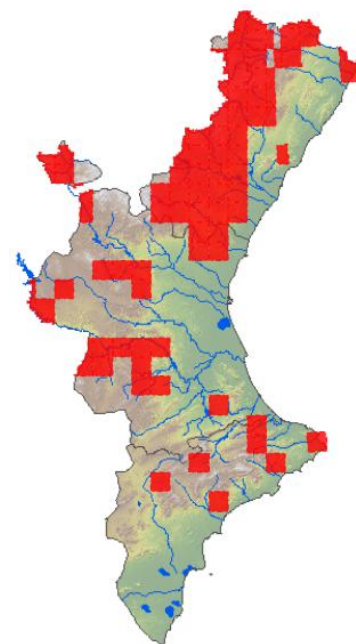
### MÈTODE I CONDICIONS

Sembra en plaques Petri amb paper de germinació |  
germinadora a 10°C i obscuritat durant 12h/dia i 20° i obscuritat  
durant 12h/dia

### CAPACITAT GERMINATIVA

65,5 – 94,25%

### DISTRIBUCIÓ



### FONTS LLAVORERES

