

Colutea arborescens L.

LEGUMINOSAE
Espantalobos



PROCESO Y GERMINACIÓN DE FRUTOS DE SEMILLAS EN EL BANCO DE SEMILLAS FORESTALES DE LA GENERALITAT VALENCIANA

- LEGISLACIÓN MFR
No incluida
- CVCFA
No incluida

RECOLECCIÓN

E F M A M J J A S O N D

LIMPIEZA Y CONSERVACIÓN

Secuencia de limpieza: frutos secos indehiscentes

Tolerancia a la desecación: ortodoxa

CARACTERIZACIÓN

Fruto/Semilla: 0,087 - 0,486

Semillas/kg: 51344 - 78856

Pureza: 95,77 - 100

PROTOCOLO DE GERMINACIÓN

Aplicación de H₂SO₄ concentrado durante 30 minutos

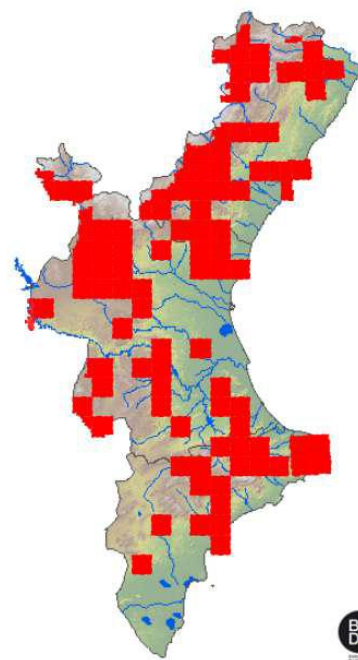
MÉTODO Y CONDICIONES

Siembra en placas Petri con papel de germinación | germinadora a 20°C y oscuridad durante 24h/día

CAPACIDAD GERMINATIVA

71,25 – 99,25%

DISTRIBUCIÓN



FUENTES SEMILLERAS

