

Coriaria myrtifolia L.

CORIARIACEAE
Emborratxacabres



PROCESSAMENT I GERMINACIÓ DE FRUITS DE LLAVORS AL BANC DE LLAVORS FORESTALS DE LA GENERALITAT VALENCIANA

- **LEGISLACIÓ MFR**
No inclosa
- **CVCFA**
No inclosa

RECOL·LECCIÓ

G F M A M J J A S O N D

NETEJA I CONSERVACIÓ

Seqüència de neteja: fruits carnosos
Tolerància a la dessecació: ortodoxa

CARACTERITZACIÓ

Fruit/Llavor: 0,097 - 0,183
Llavors/kg: 76123 - 94309
Puresa: 99,5 - 100

PROTOCOL DE GERMINACIÓ

Imbibició amb GA3 500ppm a 4° durant 4 dies

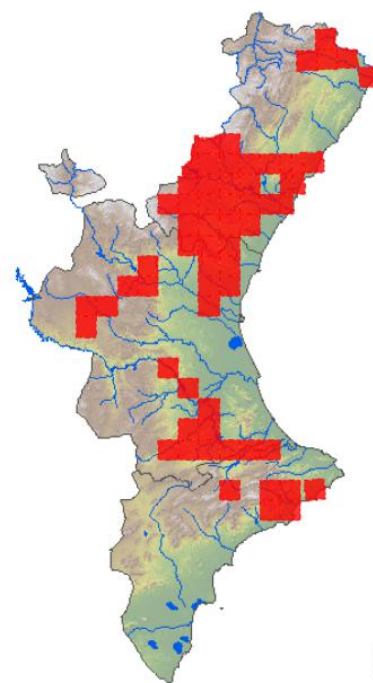
MÈTODE I CONDICIONS

Sembra en plaques Petri amb paper de germinació |
germinadora a 20°C i obscuritat durant 12h/dia i 25° i llum durant
12h/dia

CAPACITAT GERMINATIVA

50,25 – 96,5%

DISTRIBUCIÓ



FONTS LLAVORERES

