

Crithmum maritimum

UMBELLIFERAE

Fenoll marí



PROCESSAMENT I GERMINACIÓ DE FRUITS DE LLAVORS AL BANC DE LLAVORS FORESTALS DE LA GENERALITAT VALENCIANA

○ LEGISLACIÓ MFR

No inclosa

○ CVCFA

No inclosa

RECOL·LECCIÓ

G F M A M J J A S O N D

NETEJA I CONSERVACIÓ

Seqüència de neteja: fruits secs indehiscent

Tolerància a la dessecació: ortodoxa

CARACTERITZACIÓ

Fruit/Llavor: 0,128 - 0,218

Llavors/kg: 614754 - 658340

Puresa: 89,15 - 94,72

PROTOCOL DE GERMINACIÓ

Imbibició amb aigua destilada durant 2h en les plaques Petri

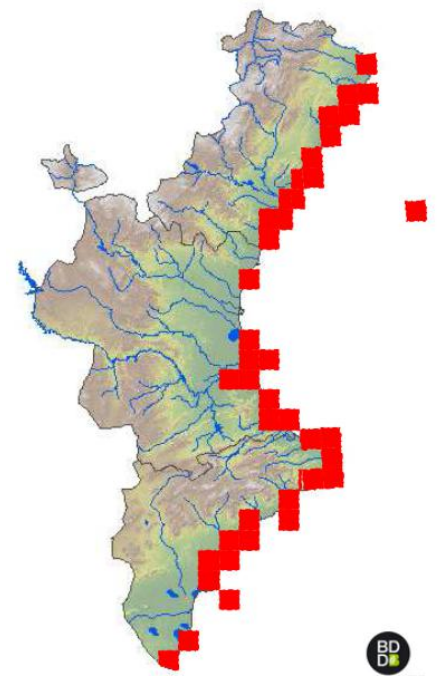
MÈTODE I CONDICIONS

Sembra en plaques Petri amb paper de germinació |
germinadora a 20°C i obscuritat durant 24h/dia

CAPACITAT GERMINATIVA

82,75 – 83,75%

DISTRIBUCIÓ



FONTS LLAVORERES

