

Crucianella maritima

RUBIACEAE

Creuadeta



PROCESSAMENT I GERMINACIÓ DE FRUITS DE LLAVORS AL BANC DE LLAVORS FORESTALS DE LA GENERALITAT VALENCIANA

○ **LEGISLACIÓ MFR**

No inclosa

○ **CVCFA**

No inclosa

RECOL·LECCIÓ

G F M A M J J A S O N D

NETEJA I CONSERVACIÓ

Seqüència de neteja: fruits secs indehiscent

Tolerància a la dessecació: ortodoxa

CARACTERITZACIÓ

Fruit/Llavor: 0,073 - 0,148

Llavors/kg: 341491 - 468385

Puresa: 88,36 - 99,74

PROTOCOL DE GERMINACIÓ

Aplicació d'H₂SO₄ concentrat durant 5 minuts

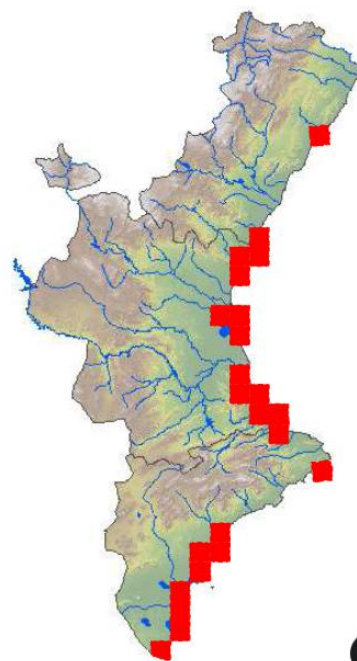
MÈTODE I CONDICIONS

Sembra en plaques Petri amb paper de germinació |
germinadora a 20°C i obscuritat durant 24h/dia

CAPACITAT GERMINATIVA

56 - 92%

DISTRIBUCIÓ



FONTS LLAVORERES

