

Daphne gnidium

THYMELAEACEAE

Matapoll, astruc



PROCESSAMENT I GERMINACIÓ DE FRUITS DE LLAVORS AL BANC DE LLAVORS FORESTALS DE LA GENERALITAT VALENCIANA

○ LEGISLACIÓ MFR

No inclosa

○ CVCFA

No inclosa

RECOL·LECCIÓ

G F M A M J J A S O N D

NETEJA I CONSERVACIÓ

Seqüència de neteja: fruits carnosos

Tolerància a la dessecació: ortodoxa

CARACTERITZACIÓ

Fruit/Llavor: 0,047 - 0,072

Llavors/kg: 93053 - 114112

Puresa: 98,12 - 99,97

PROTOCOL DE GERMINACIÓ

Desinfecció amb solució d'hipoclorit sòdic al 2% durant 15 minuts

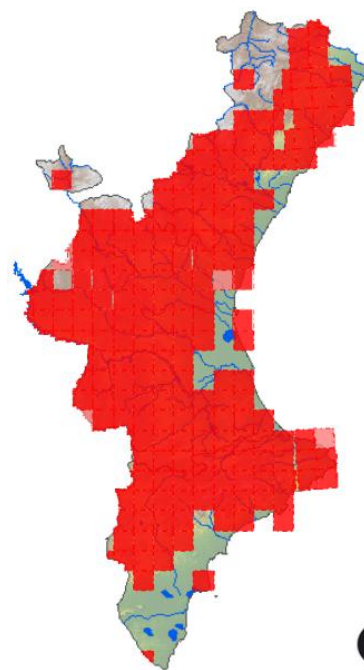
MÈTODE I CONDICIONS

Sembra en plaques Petri amb paper de germinació |
germinadora a 20°C i obscuritat durant 24h/dia

CAPACITAT GERMINATIVA

61,25 – 89,25%

DISTRIBUCIÓ



FONTS LLAVORERES

