



FECHA
10/
05/
2016

LUGAR



Universitat de València
Jardí Botànic

JORNADA
TÈCNICA

10 AÑOS DE LA LEY DE
PATRIMONIO

ARBO
REO

MONUMENTAL

EN LA COMUNITAT VALENCIANA

El Catálogo de Árboles Monumentales y Singulares de la Comunitat Valenciana avances y perspectivas

RICARDO BARBERÁ SORIANO

arbres_monumentals@gva.es 961 920 300

www.agricultura.gva.es/web/medio-natural/arboles-monumentales



GENERALITAT VALENCIANA
CONSELLERIA DE AGRICULTURA, MEDIU AMBIENTE, CANVI CLIMÀTIC I DESARROL·L RURAL



valersa

LEY

- concepto arbóreo
- concepto monumental
- protección genérica
- protección expresa
- protección por ayuntamientos
- a petición de interesados
- prohibido y permitido
- entorno de protección
- responsable de conservar
- direcciones de contacto

CATÁLOGO

- consulta
- avances en cantidad
- ejemplares destacados
- avances en calidad
- perspectivas

El Catálogo de Árboles Monumentales y Singulares de la Comunitat Valenciana avances y perspectivas

LEY 4/2006 síntesis normativa

Arbóreo: concepto en sentido amplio

ÁRBOLES (definición clásica)

- De plantas superiores gimnospermas y angiospermas.
- Uno o varios troncos suficientemente diferenciados.

Y **OTRAS FORMAS VEGETALES**

- Con porte vertical o rastrero, como arbustos, lianas y otras plantas trepadoras, siempre que tengan troncos gruesos.
- Palmeras.

denominador común: **tallo engrosado**

MATICES

- En el medio natural, agrícola o urbano.
- Especies autóctonas y alóctonas.
- Aislados o conjuntos de varios ejemplares.

LEY 4/2006 síntesis normativa

Monumental:

De *monumentum*, se aplicaba a las estatuas, inscripciones o sepulcros erigidos en memoria de un personaje o de un acontecimiento relevante (conmemorativo). Su uso se extendió y ha llegado a cualquier construcción que posea valor "artístico, arqueológico, histórico" o similar, destacando las arquitectónicas que, en un núcleo urbano o aisladas en el medio rural, cumplen la función de hito por su visibilidad y se convierten en símbolos de ese lugar.

Árboles que destacan entre los demás por su gran tamaño, porte o longevidad, que han alcanzado dimensiones poco habituales para su especie. Y aquellos con valor contemplativo, relacionados con la historia o las tradiciones, o con especial valor para la ciencia y el medio ambiente.

LEY 4/2006 síntesis normativa

PROTECCIÓN GENÉRICA

6 m perímetro de tronco

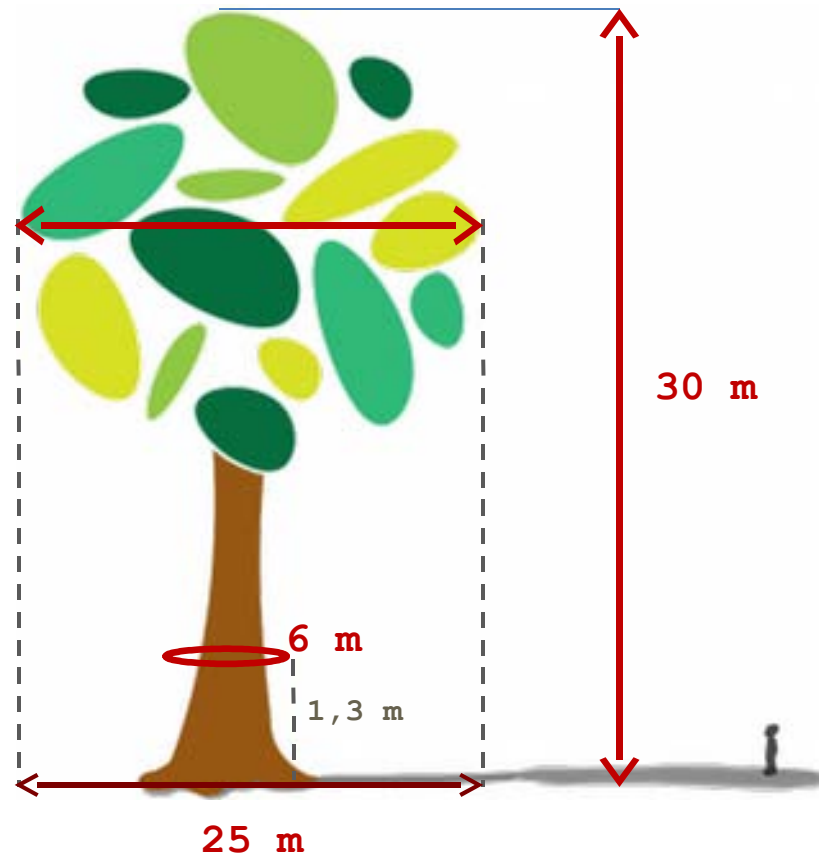
25 m diámetro de copa

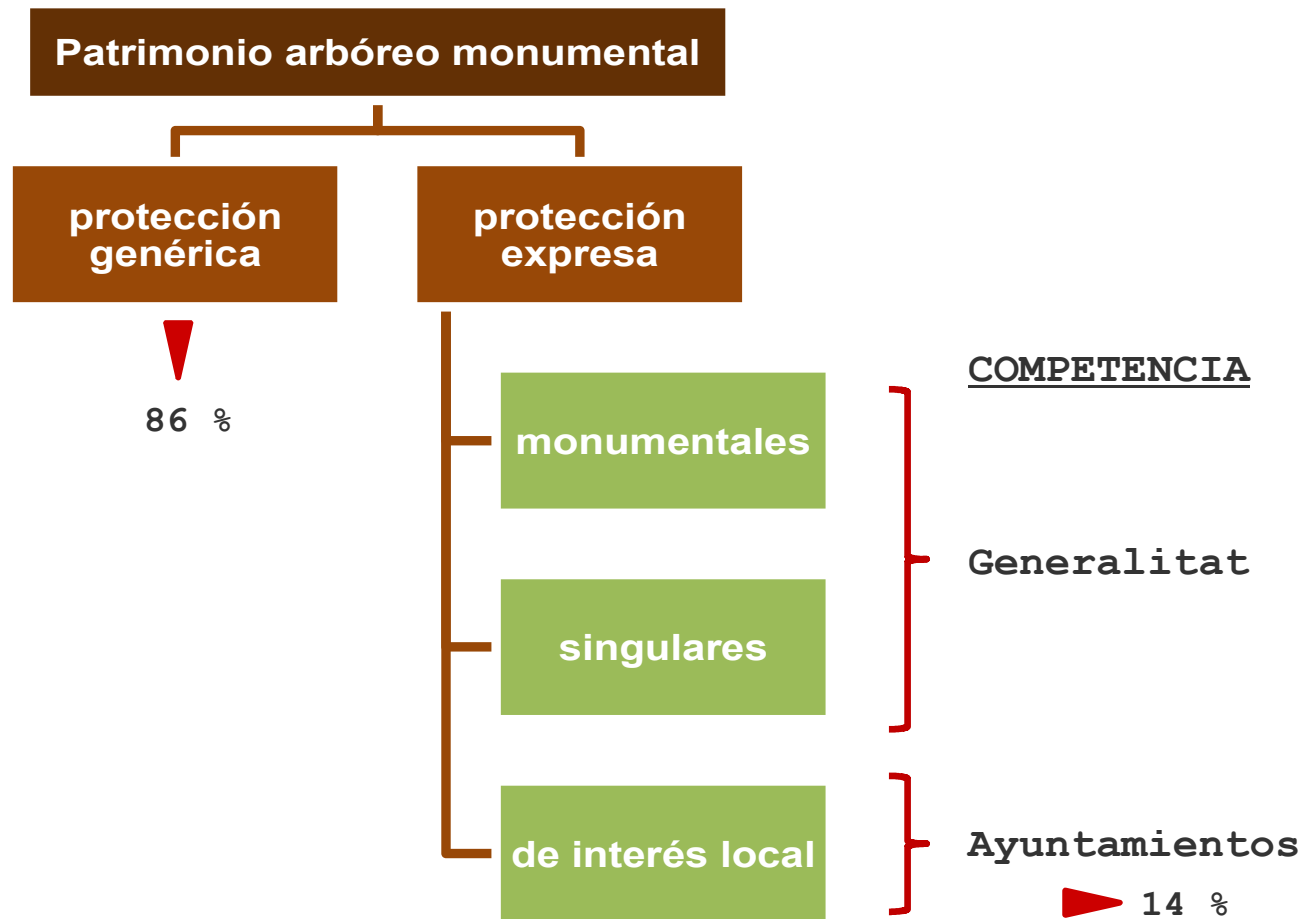
30 m de altura

350 años

> palmeras 12 m estípites

excepto *W. robusta* 18 m





LEY 4/2006 síntesis normativa

¿CÓMO PROTEGER UN ÁRBOL?

AYUNTAMIENTOS

- Se requiere un informe técnico, conviene en formato de ficha:
 - Localización (coordenadas con precisión métrica).
 - Nombre popular si lo recibe.
 - Especie
 - Tamaño de tronco, de copa y la altura.
 - Edad si hay datos fiables (cronista o fecha plantación).
 - Y otros posibles valores de tipo: histórico, cultural, biológico o paisajístico.

- Si es privado se debe dar audiencia al titular, así como a los posibles interesados.

- Se declara "árbol monumental de interés local" > Acuerdo de Pleno.

- Obligatorio comunicar a la Conselleria competente.

LEY 4/2006 síntesis normativa

¿CÓMO PROTEGER UN ÁRBOL?

PERSONAS O ENTIDADES INTERESADAS

Pueden acudir al Ayuntamiento o a la Conselleria competente, y solicitar el inicio de un procedimiento de protección. Requiere:

- Informe técnico justificativo.
- Aportar la conformidad del titular, si no lo es.
- Dar audiencia a las posibles partes interesadas.

Se consideran interesados en el procedimiento administrativo (L 30/1992):

- Quienes lo promuevan como titulares o por intereses legítimos, individuales o colectivos.
- Los que tengan derechos que puedan resultar afectados.
- Aquéllos cuyos intereses legítimos puedan resultar afectados por la resolución y se personen en el procedimiento.

Las asociaciones y organizaciones representativas de intereses económicos y sociales, serán titulares de intereses legítimos colectivos en los términos que la Ley reconozca.

LEY 4/2006 síntesis normativa

ACCIONES PROHIBIDAS

- Dañar, mutilar, deteriorar, arrancar o dar muerte a los árboles protegidos; así como modificar el entorno de forma que se puedan producir daños.
- Tener ejemplares arrancados, trasplantarlos o comerciar con ellos.

ACCIONES PERMITIDAS

- Trabajos de cultivo, podas leves y de fructificación, tratamientos fitosanitarios y prácticas tradicionales para mantenimiento del árbol o recolección de frutos, como puede ser el vareo.
- Recolección de frutos u otras producciones, aprovechamiento de restos de poda, y la madera en caso de muerte del ejemplar.
- Actividades científicas, educativas y ecoturísticas si el estado sanitario lo permite.
- Trabajos de conservación del árbol y su entorno promovidos por administraciones competentes o por su propietario, en coordinación y supervisión con la Conselleria competente en medio ambiente.

LEY 4/2006 síntesis normativa

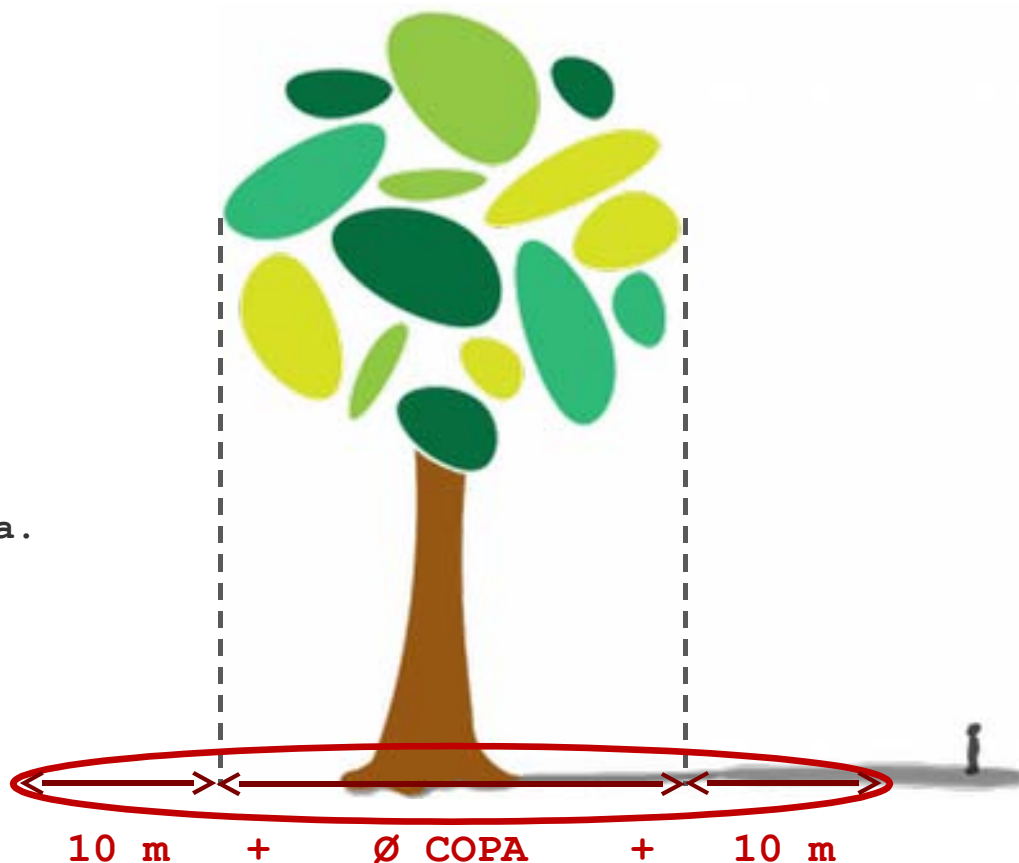
ENTORNO DE PROTECCIÓN

▪ Círculo alrededor de la base del árbol por donde se extiendan sus raíces.

▪ Requieren autorización de Conselleria las obras en:

- exterior de edificios
- subsuelo
- especialmente si hay movimiento de tierras

Al menos en un radio de 10 m a partir del límite de la copa.



LEY 4/2006 síntesis normativa

RESPONSABILIDAD DE CONSERVACIÓN

- **CONSELLERIA** > Sobre terreno forestal de la Generalitat, montes de utilidad pública o donde tenga derecho de gestión o aprovechamiento.
- **AYUNTAMIENTOS** > Árboles monumentales de interés local, en coordinación y supervisión con la Conselleria competente.
- **PROPIETARIOS** > tienen derecho a ejecutar acciones de conservación, en coordinación y supervisión con la Conselleria competente, colaborando con la administración y permitiendo el acceso a técnicos y cuerpos de seguridad con funciones ambientales.

12%

14%

74%

LEY 4/2006 síntesis normativa

INFORMACIÓN Y SOLICITUDES:

www.agricultura.gva.es/web/medio-natural/arboles-monumentales

CIEF 961 920 300 arbres_monumentals@gva.es

Servicios territoriales:

ALICANTE

Dirección Territorial de Medio Ambiente de la provincia de Alicante
Conselleria de Agricultura, Medio Ambiente, Cambio Climático y Desarrollo Rural
Calle Profesor Manuel Sala nº 2, 03003 Alicante

CASTELLÓN

Dirección Territorial de Medio Ambiente de la provincia de Castellón
Conselleria de Agricultura, Medio Ambiente, Cambio Climático y Desarrollo Rural
Hermanos Bou 47, 12003 Castellón

VALENCIA

Dirección Territorial de Medio Ambiente de la provincia de Valencia
Conselleria de Agricultura, Medio Ambiente, Cambio Climático y Desarrollo Rural
Calle Gregorio Gea nº 27, 46009 Valencia



Buscar



ÁREAS

- ✦ Agricultura y Desarrollo Rural
- ✦ Calidad Ambiental
- ✦ Centro de Educación Ambiental de la Comunitat Valenciana (CEACV)
- ✦ Centro de Información y Documentación Ambiental (CIDAM)
- ✦ Espacios Protegidos
- ✦ Evaluación Ambiental Medio Natural

MEDIO NATURAL

- ✦ Montes
- ✦ Biodiversidad
- ✦ Caza y Pesca Continental
- ✦ Incendios forestales
- ✦ CIEF
 - ✦ Quiénes somos
 - ✦ Banco de Semillas Forestales
 - ✦ Conservación de flora singular
 - ✦ Árboles monumentales
 - ✦ Catálogo vigente
 - ✦ Normativa
 - ✦ Cartografía
- ✦ ECOGEN
- ✦ Red Genmeda
- ✦ Proyectos Europeos
- ✦ Publicaciones
- ✦ La conservación de recursos fitogenéticos en bancos de germoplasma vegetal
- ✦ Legislación
- ✦ Seminarios Forestales del CIEF

Árboles monumentales

- ▶ Catálogo vigente
- ▶ Normativa
- ▶ Cartografía

MEDIO NATURAL

NUMERO DE IDENTIFICACION	DESCRIPCION DEL MONUMENTO	ESPECIE	U	D	COORDENADAS	ALTIMETRIA	PERIMETRO	PROTECCION	ESTADO DE CONSERVACION	OTROS DATOS
--------------------------	---------------------------	---------	---	---	-------------	------------	-----------	------------	------------------------	-------------

* Operatividad 24/7 en la protección personal Transmisión de Mensajes (TSM) y sistema de referencia (RTR) (2011) - Ley 30/11.
 * Operatividad 24/7 en la protección personal Transmisión de Mensajes (TSM) y sistema de referencia (RTR) (2011) - Ley 30/11.
 * Reducción del tráfico rodada a una altura de 1,80 m.
 * Reducción del tráfico rodada a una altura de 1,80 m.
 * El sistema de protección queda definido por un círculo alrededor de la base del árbol en un radio que varía, con todo no inferior al equivalente de metros.
 * El sistema de protección queda definido por un círculo alrededor de la base del árbol en un radio que varía, con todo no inferior al equivalente de metros.

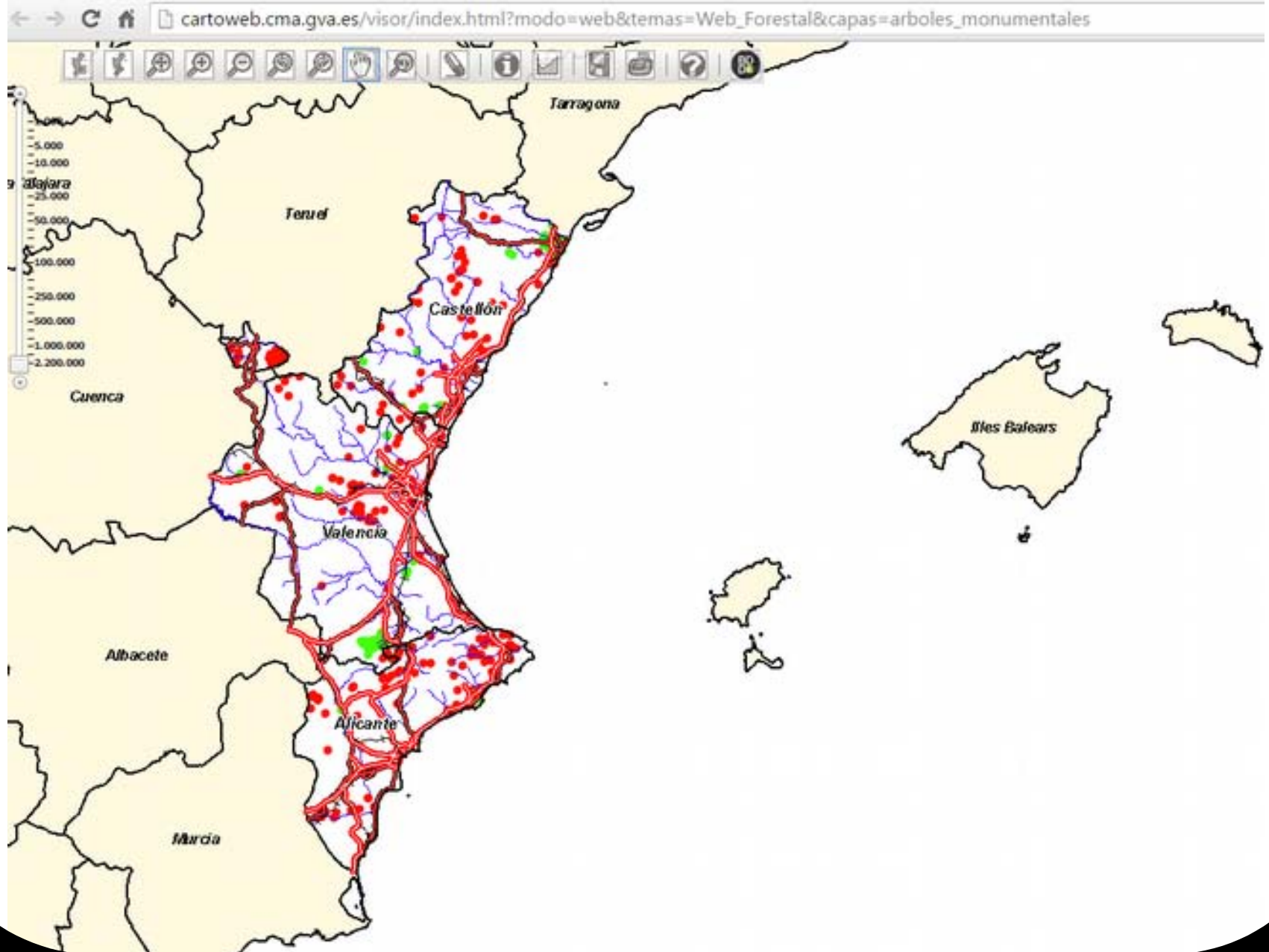
SECCIÓN: ÁRBOLES MONUMENTALES DE PROTECCIÓN GENÉRICA / SECCIÓ: ARBRES MONUMENTALS DE PROTECCIÓ GENÉRICA

El árbol con el que se inscriben en el catálogo los árboles o arbolitos que figuran en este anexo se caracterizan por su tamaño y su edad, así como por su estado de conservación.
 El árbol que para figurar en el catálogo se inscribe en este anexo se caracterizan por su tamaño y su edad, así como por su estado de conservación.
 - 80 años de edad / 80 años de edad.
 - 8 m de altura de tronco, medido a una altura de 1,30 m de la base / 8 m de altura de tronco, medido a una altura de 1,30 m de la base.
 - 10 m de diámetro de copa, medido sobre la proyección horizontal / 10 m de diámetro de copa, medido sobre la proyección horizontal.
 - 10 m de circunferencia en el caso de los ejemplares pertenecientes a la familia Palmae, con excepción del género Washingtonia, cuyo circunferencia es 15 m.
 - 12 m de circunferencia en el caso de los ejemplares pertenecientes a la familia Palmae, a excepción del género Washingtonia, cuyo circunferencia es 15 m.

PROVINCIA DE ALICANTE / PROVÍNCIA D'ALICANT

Agua	67	Tronco seco	10196	393476	500	6,20	0,20	catálogo	19,20	
Agua	70	Tronco seco	10198	393480	500	6,70	0,20	catálogo	19,20	
Agua	76	Tronco seco	10199	393480	500	6,20	0,20	catálogo	19,20	
Agua	77	Tronco seco	10197	393480	500	6,40	0,20	catálogo	19,20	
Agua	78	Tronco seco	10197	393480	500	6,50	0,20	catálogo	19,20	
Agua	79	Tronco seco	10196	393478	500	6,30	0,20	catálogo	19,20	
Agua	80	Tronco seco	10198	393480	500	6,40	0,20	catálogo	19,20	
Agua	81	Tronco seco	10198	393480	500	6,20	0,20	catálogo	19,20	
Agua	82	Tronco seco	10196	393480	500	6,20	0,20	catálogo	19,20	
Alcañete (Monsor)	107	Alcañete (Monsor)	10810	393475	100	11,00	11,00	catálogo	17,00	
Alcañete (Monsor)	108	Alcañete (Monsor)	10808	393480	100	11,00	11,00	catálogo	17,00	
Alcañete (Monsor)	111	Alcañete (Monsor)	10809	393478	100	11,70	11,70	catálogo	17,00	
Alcañete (Monsor)	112	Alcañete (Monsor)	10809	393478	100	11,70	11,70	catálogo	17,00	
Alcañete (Monsor)	113	Alcañete (Monsor)	10809	393478	100	11,70	11,70	catálogo	17,00	
Alcañete (Monsor)	114	Alcañete (Monsor)	10809	393478	100	11,70	11,70	catálogo	17,00	
Alcañete (Monsor)	115	Alcañete (Monsor)	10809	393478	100	11,70	11,70	catálogo	17,00	
Alcañete (Monsor)	116	Alcañete (Monsor)	10809	393478	100	11,70	11,70	catálogo	17,00	
Alcañete (Monsor)	117	Alcañete (Monsor)	10809	393478	100	11,70	11,70	catálogo	17,00	
Alcañete (Monsor)	118	Alcañete (Monsor)	10809	393478	100	11,70	11,70	catálogo	17,00	
Alcañete (Monsor)	119	Alcañete (Monsor)	10809	393478	100	11,70	11,70	catálogo	17,00	
Alcañete (Monsor)	120	Alcañete (Monsor)	10809	393478	100	11,70	11,70	catálogo	17,00	
Alcañete (Monsor)	121	Alcañete (Monsor)	10809	393478	100	11,70	11,70	catálogo	17,00	
Alcañete (Monsor)	122	Alcañete (Monsor)	10809	393478	100	11,70	11,70	catálogo	17,00	
Alcañete (Monsor)	123	Alcañete (Monsor)	10809	393478	100	11,70	11,70	catálogo	17,00	
Alcañete (Monsor)	124	Alcañete (Monsor)	10809	393478	100	11,70	11,70	catálogo	17,00	
Alcañete (Monsor)	125	Alcañete (Monsor)	10809	393478	100	11,70	11,70	catálogo	17,00	
Alcañete (Monsor)	126	Alcañete (Monsor)	10809	393478	100	11,70	11,70	catálogo	17,00	
Alcañete (Monsor)	127	Alcañete (Monsor)	10809	393478	100	11,70	11,70	catálogo	17,00	
Alcañete (Monsor)	128	Alcañete (Monsor)	10809	393478	100	11,70	11,70	catálogo	17,00	
Alcañete (Monsor)	129	Alcañete (Monsor)	10809	393478	100	11,70	11,70	catálogo	17,00	
Alcañete (Monsor)	130	Alcañete (Monsor)	10809	393478	100	11,70	11,70	catálogo	17,00	
Alcañete (Monsor)	131	Alcañete (Monsor)	10809	393478	100	11,70	11,70	catálogo	17,00	
Alcañete (Monsor)	132	Alcañete (Monsor)	10809	393478	100	11,70	11,70	catálogo	17,00	
Alcañete (Monsor)	133	Alcañete (Monsor)	10809	393478	100	11,70	11,70	catálogo	17,00	
Alcañete (Monsor)	134	Alcañete (Monsor)	10809	393478	100	11,70	11,70	catálogo	17,00	
Alcañete (Monsor)	135	Alcañete (Monsor)	10809	393478	100	11,70	11,70	catálogo	17,00	
Alcañete (Monsor)	136	Alcañete (Monsor)	10809	393478	100	11,70	11,70	catálogo	17,00	
Alcañete (Monsor)	137	Alcañete (Monsor)	10809	393478	100	11,70	11,70	catálogo	17,00	
Alcañete (Monsor)	138	Alcañete (Monsor)	10809	393478	100	11,70	11,70	catálogo	17,00	
Alcañete (Monsor)	139	Alcañete (Monsor)	10809	393478	100	11,70	11,70	catálogo	17,00	
Alcañete (Monsor)	140	Alcañete (Monsor)	10809	393478	100	11,70	11,70	catálogo	17,00	
Alcañete (Monsor)	141	Alcañete (Monsor)	10809	393478	100	11,70	11,70	catálogo	17,00	
Alcañete (Monsor)	142	Alcañete (Monsor)	10809	393478	100	11,70	11,70	catálogo	17,00	
Alcañete (Monsor)	143	Alcañete (Monsor)	10809	393478	100	11,70	11,70	catálogo	17,00	
Alcañete (Monsor)	144	Alcañete (Monsor)	10809	393478	100	11,70	11,70	catálogo	17,00	
Alcañete (Monsor)	145	Alcañete (Monsor)	10809	393478	100	11,70	11,70	catálogo	17,00	
Alcañete (Monsor)	146	Alcañete (Monsor)	10809	393478	100	11,70	11,70	catálogo	17,00	
Alcañete (Monsor)	147	Alcañete (Monsor)	10809	393478	100	11,70	11,70	catálogo	17,00	
Alcañete (Monsor)	148	Alcañete (Monsor)	10809	393478	100	11,70	11,70	catálogo	17,00	
Alcañete (Monsor)	149	Alcañete (Monsor)	10809	393478	100	11,70	11,70	catálogo	17,00	
Alcañete (Monsor)	150	Alcañete (Monsor)	10809	393478	100	11,70	11,70	catálogo	17,00	

CATÁLOGO consulta



CATÁLOGO consulta

The screenshot displays the web interface of the Valencian Catalogue of Forest Sites (CATÁLOGO consulta). The browser address bar shows the URL terrasit.gva.es/es/ver. The search bar contains the text "Ej. Calle Colón 20 Valencia".

The interface includes a toolbar with navigation and map controls, and a "Capas" (Layers) panel on the left. The layers panel lists the following layers:

- Forestal (La cartografía solo tiene carácter informativo y...)
- Árboles monumentales
- Vías pecuarias
- Senderos
- Planes de prevención de incendios forestales
- Montes gestionados por la Conselleria
- Producción de materiales forestales de reproducción
- Inventario forestal nacional
- Nomenclátor Toponímico Valencià
- Mapa Topográfico Base
- Mapa de sombras
- Ortofoto 2012

The map shows the Valencian Community with various geographical features and labels, including:

- Comunidad
- Provincia
- Comarca
- Población
- Ciudad
- Castelló de la Plana / Castellón de la Plana
- Segorbe / Sagunto
- Valencia
- Castellón
- Alcoy / Alcoy
- Benidorm
- Alacant / Alicante
- Elche
- Torreblanca
- Torre Vieja

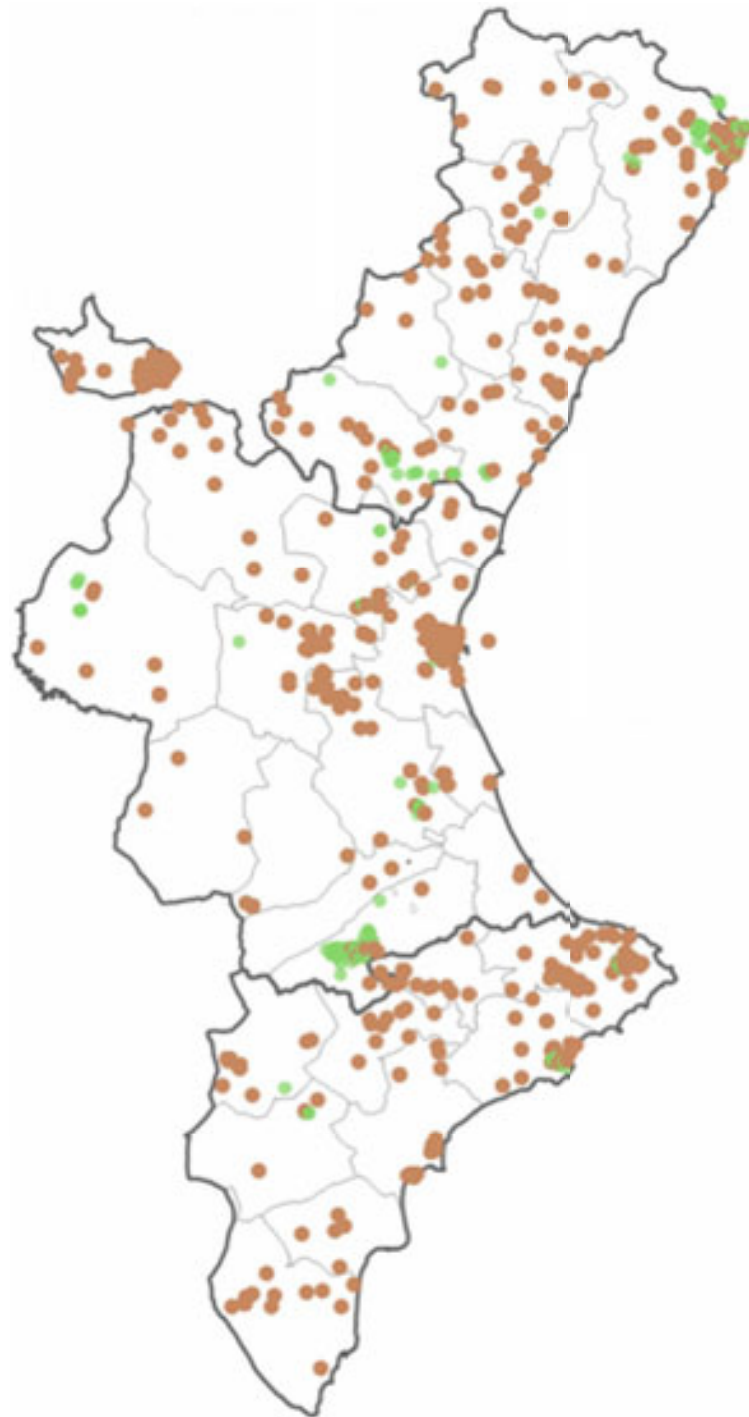
Additional map controls include a "Mapa base del Institut Cartogràfic Valencià" at the bottom left and a legend for "Ortofoto", "Sombras", and "Topográfics" at the top right.

CATÁLOGO avances

► en cantidad

ÁRBOLES

- de protección genérica
- de interés local



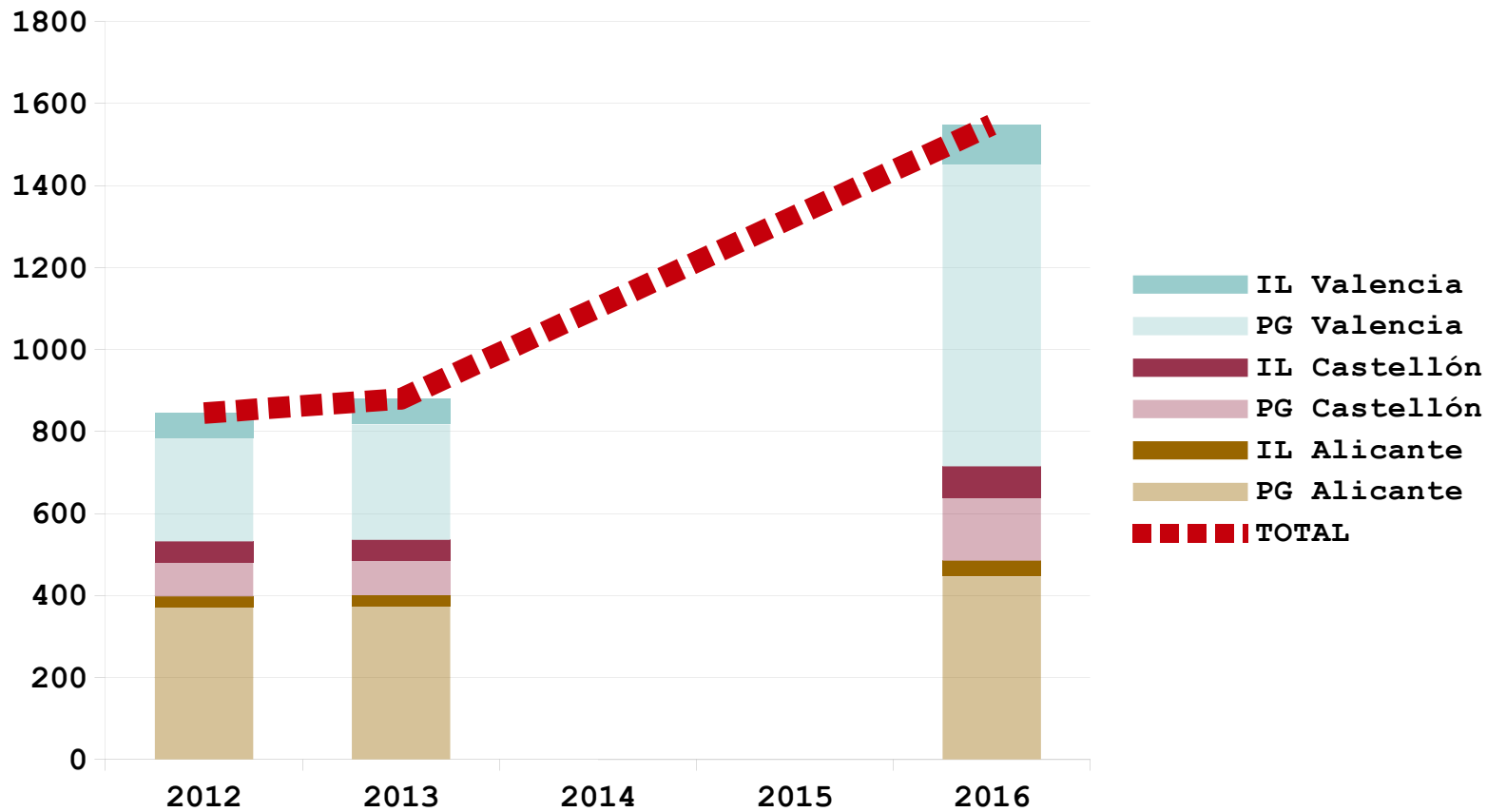
2016

2013

2012

CATÁLOGO avances

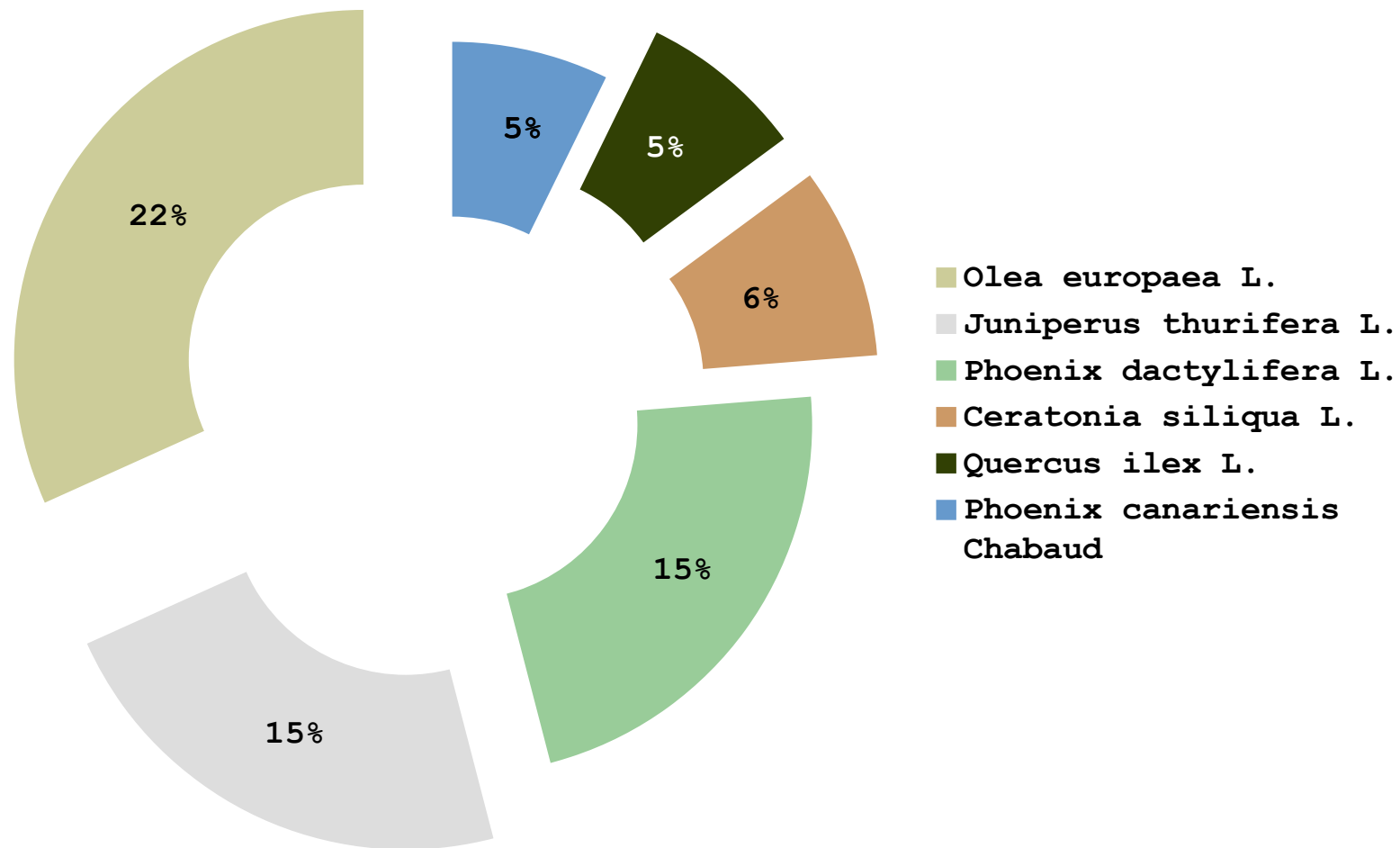
► en cantidad



IL: árboles de interés local
PG: de protección genérica

CATÁLOGO avances

► especies más representadas



CASTELLÓN

Carrasca de Culla



T 6,40 - Ø 30,0 - h 23



CASTELLÓN

El Abuelo (Cortes de Arenoso)



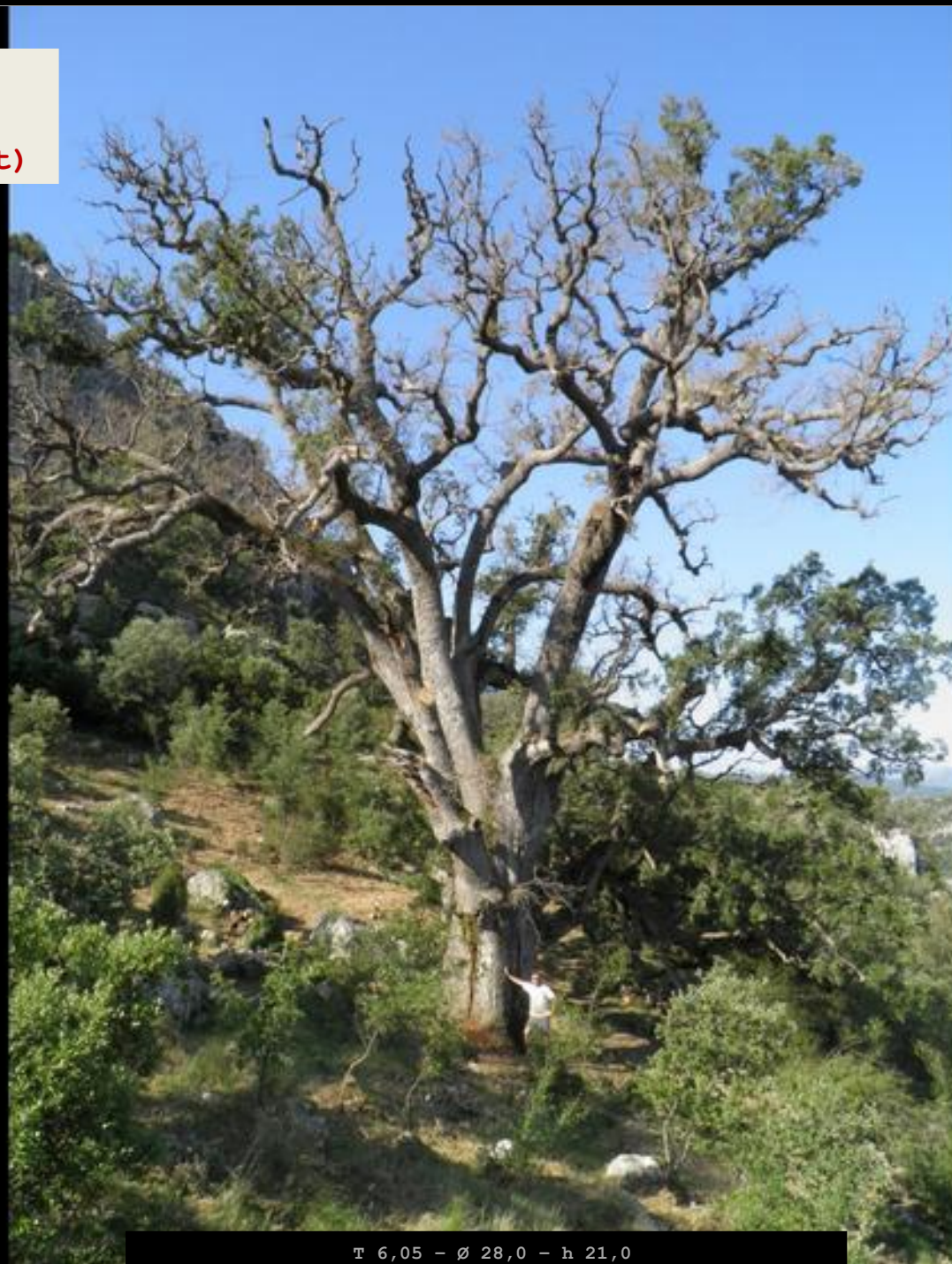
foto: Mas Ia Mateba

T 6,20 - Ø 19,5 - h 15,55

CASTELLÓN

El Roure Gros

(Ares del Maestrat)



T 6,05 - ø 28,0 - h 21,0

MAYOR TRONCO
Ficus Benalua
(Alicante)

T 16,7 - Ø 27,5



MAYOR COPA

Ficus plaza Gabriel Miró
II (Alicante)



T 7,5 - Ø 47,5 - h 27

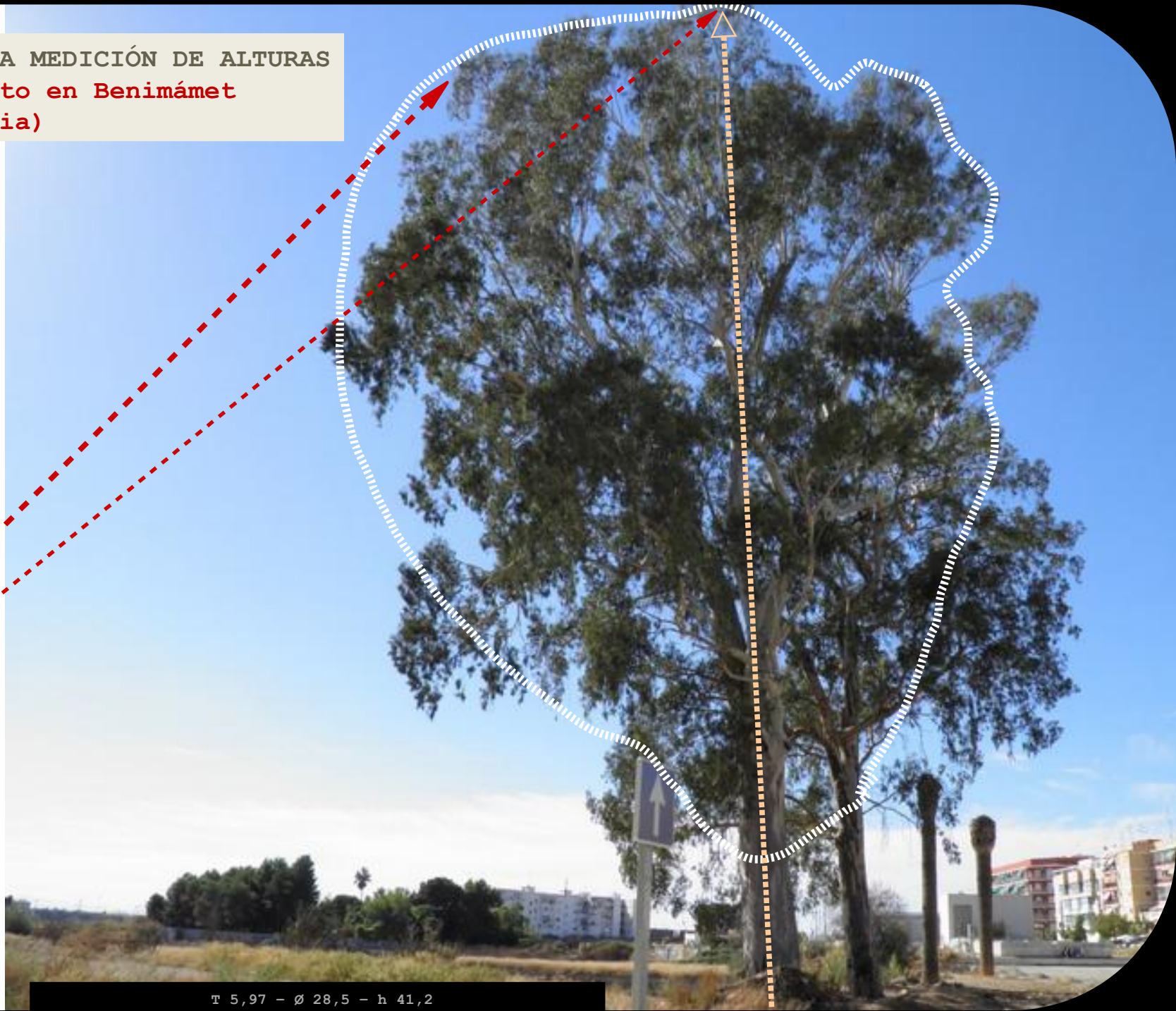
MAYOR ALTURA

Eucalipto casa Dotor (Orihuela)



T 5,85 - Ø 23,7 - h 45

CORRECTA MEDICIÓN DE ALTURAS
Eucalipto en Benimámet
(Valencia)



T 5,97 - Ø 28,5 - h 41,2

TRONCO MÚLTIPLE

Carrasca y quejigos (Cortes de Arenoso)



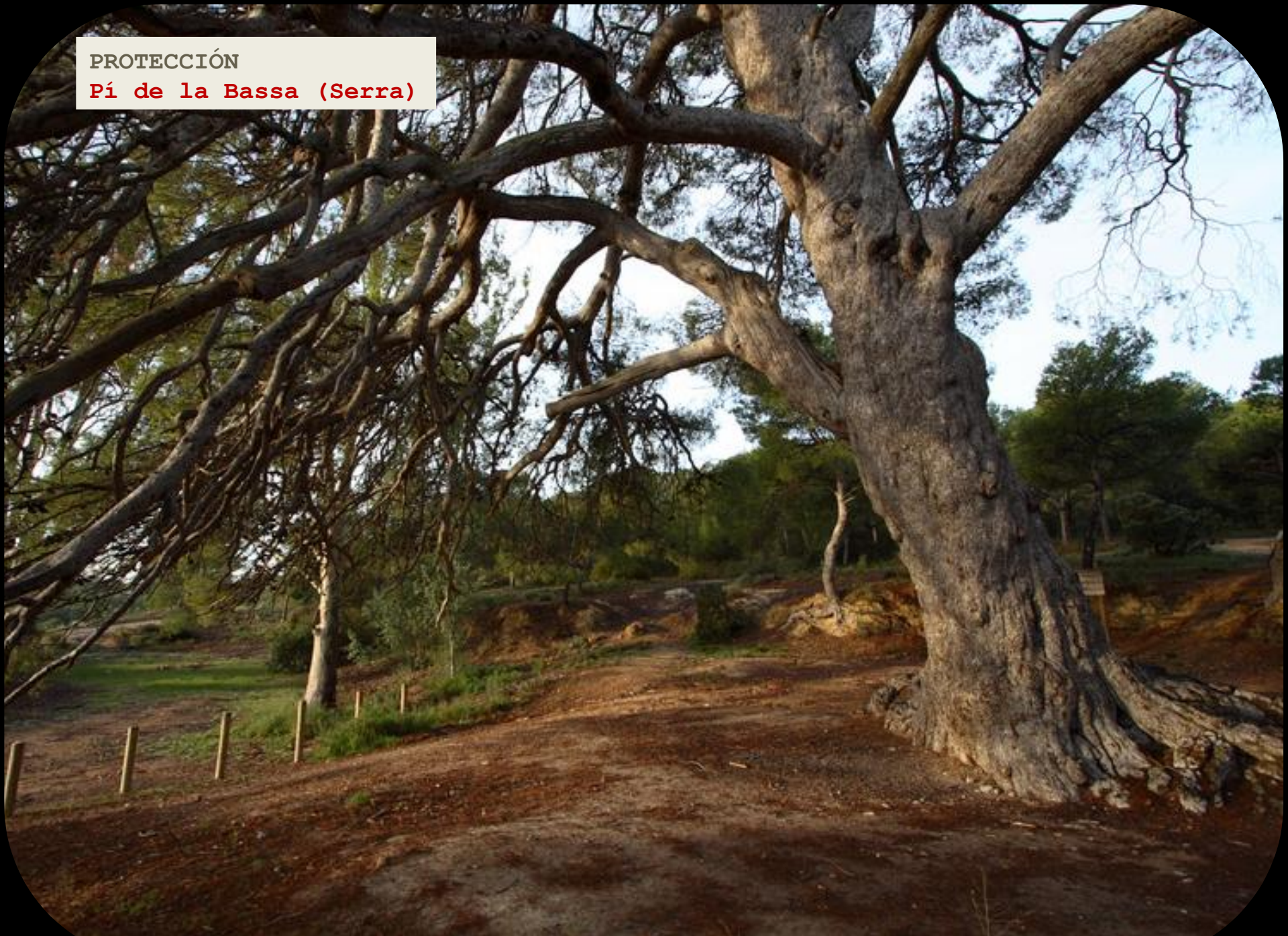
TRONCO MÚLTIPLE | PROTECCIÓN
Murta de Capuchinos (l'Olleria)



54 pies: Pe 4,23 - Ø 21,3 - h 7,8

PROTECCIÓN

Pí de la Bassa (Serra)



T 4,16 - Ø 23,8 - h 18,2

23/11/2012

CATÁLOGO avances

- ▶ en calidad
- tamaño:
altura/tronco múltiple
- coordenadas
- bajas



plano: Marta Muñoz

CATÁLOGO perspectivas

▶ ampliación

- incorporación ejemplares: campaña prospección olivos

▶ mejora

- criterios datación (40% ejemplares protegidos por edad)
- identificación titulares (30% desconocidos)

▶ reglamentación

- declaraciones de árboles protegidos por la Generalitat
- categorías monumental y singular



FECHA
10/
05/
2016

LUGAR



Universitat de València
Jardí Botànic

JORNADA
TÈCNICA

10 AÑOS DE LA LEY DE
PATRIMONIO

ARBO
REO

MONUMENTAL

EN LA COMUNITAT VALENCIANA

El Catálogo de Árboles Monumentales y Singulares de la Comunitat Valenciana avances y perspectivas

RICARDO BARBERÁ SORIANO

arbres_monumentals@gva.es 961 920 300

www.agricultura.gva.es/web/medio-natural/arboles-monumentales



GENERALITAT VALENCIANA

CONSELLERIA DE AGRICULTURA, MEDIU AMBIENTE, CANVI CLIMÀTIC I DESARROL·L RURAL



clief

CENTRE
PER A LA INVESTIGACIÓ
I L'EXPERIMENTACIÓ
FORESTAL



valersa