



**Generalitat
de Catalunya**



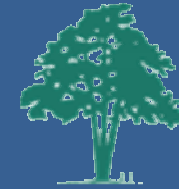
Arbres i Arbredes Monumentals de Catalunya

28 anys de protecció
Eduard Parés

Departament de Territori i Sostenibilitat
DG Polítiques Ambientals
Subdirecció General de la Biodiversitat

Jornada: "10 Anys de la Llei de patrimoni arbori
monumental de la Comunitat Valenciana"
València, 10 maig 2016

*Arbres i Arbredes Monumentals de Catalunya,
28 anys de protecció (2015)*



Nota introductòria:

Aquesta presentació, uns apunts una mica extensos, s'ha preparat com a compendi actual d'alguns aspectes de l'estat dels nostres arbres monumentals. Ja que segurament els nostres problemes són molt similars als de la resta de participants, en 15 minuts només es podran mostrar les pinzellades que considerem que poden aportar alguna cosa en el context de la Jornada d'avui.

Per la classe d'element que tractem (l'arbre monumental) i per l'experiència obtinguda, actualment la **gestió integral** d'aquests arbres (inventari, declaració, manteniment físic, restauració, museïtzació, valors històric i simbòlics, divulgació / web, etc.) constitueix un conjunt indestriable. Per altra banda, aquesta gestió és un ideal que els mitjans actuals disponibles (humans, econòmics) fan perillar.

Tractarem de tocar, a part de temes més generals, altres de puntuals que tenim sobre la taula en aquest moments (història, simbolisme, altres arbres singulars i monuments i punts d'interès propers, rètols que parlen, etc.) sempre inclosos en aquesta **gestió integral** que s'exposa a la nostra web i que també inclou la "filosofia" expressada als textos recopilats amb motiu de jornades especialitzades. ...

...

A les ponències fetes en Jornades especialitzades anteriors recopilarien la “filosofia” més completa de la protecció dels nostres arbres:

- *Arbres monumentals de Catalunya, 18 anys de protecció (2005)*
Alcalá de Henares, 2º Encuentro de Árboles monumentales y singulares (amb referències al 1r Simpòsium de Barcelona, 1997) (ca, es)
- *Arbres monumentals de Catalunya, 21 anys de protecció. Actuacions més freqüents (2008)*
Alcoi, 3es Jornades estatals sobre arbres monumentals i singulars (ca, es, en)
- *Arbres monumentals de Catalunya, 28 anys de protecció (2016)*
València, 10 maig 2016, dins de la Jornada: “10 Anys de la Llei de patrimoni arbori monumental de la Comunitat Valenciana “

Aquets textos complets (pdf) es poden trobar a:

Jornades d'Arbres monumentals / Jornadas de Árboles monumentales

http://parcsnaturals.gencat.cat/ca/coneixeu-nos/arbres-monumentals/am_saberne_mes/am_jornades_arbres_monumentals/

El Departament de Territori i Sostenibilitat no es fa responsable de les idees i opinions expressades per l'autor en aquets articles.

La nostra web: <http://parcsnaturals.gencat.cat/ca/coneixeu-nos/arbres-monumentals/>

Adreça abreujada: <http://gencat.cat/parcs/am>

Índex

Arbres i Arbredes monumentals de Catalunya. 28 anys de protecció (2015)

- 1 Arbres / Monuments / Símbols
- 2 Figures de protecció
- 3 Catàlegs, arbres declarats, altres proteccions
- 4 Actuacions
- 5 Accions destacables
- 6 Reptes
- 7 Difusió. Web d'arbres monumentals
- 8 Miscel·lània (56 diapositives)

Arbre com a símbol. Difusió:

- 9 Arbre com a símbol
- 10 Rètols que parlen (14 diapositives, 4 Arbres de Nadal i altres exemples)
- 11 Altres curiositats

Annexos: Arbres monumentals (AM), arbredes (D) PEIN i Boscos singulars (Bs)

Hi han col·laborat: Beatriz Escorihuela, Jordi Gil

1 Arbres / Monuments / Símbols

Arbres monumentals, 3 citacions

“... cal assenyalar el perill que, ... corren, ... individus concrets, notables per algun concepte (històric, edat, etc.). Sol tractar-se d'arbres, de veritables **arbres monumentals**, que caldria protegir... Així com hom no permet de tallar els arbres que “encara no fan la mida”, caldria establir les característiques dels que “ja han deixat de fer-la”

Oriol de Bolòs, 1976. *Llibre Blanc de la Gestió de la natura als PPCC.*

"El bosc és l'ecosistema terrestre d'estructura més complexa. La peça cabdal del bosc és l'arbre, i cal un poeta per descriure apropiadament la complexitat d'un arbre“

Ramon Margalef (1919-2004)

...

“Protegir els arbres va molt més enllà de salvaguardar-los físicament. Obliga a mantenir vives les paraules que els acompanyen, a ser respectuosos amb els elements que apleguen la història acumulada a l’entorn de cadascuna d’aquestes plantes, a servar la memòria oral o escrita que ens deixen”

Ernest Costa, 2012. *Arbres monumentals, Pròleg de la nostra web.*

Arbres monumentals, arbres vells / boscos vells

Simbologia i cultura (només unes notes):

- Arbres protagonistes de poemes i cançons: Jacint Verdaguer (*Lo Pi de les Tres Branques*), Miquel Costa i Llovera (*Lo Pi de Formentor*) i molts altres.
- Alguns, fins i tot, un cop morts queden a la història i en la memòria de la gent. *Als nostres rètols comencem a incorpora-hi petits retalls d'aquesta part immaterial que l'arbre atesora.*
- Arbres monumentals: parlem de grans dimensions, longevitat, significança històrica, bellesa, simbolisme, rànquing.
- Es combina amb una veneració popular, de vegades amb fets històrics o llegendaris, amb la literatura, amb poemes que els immortalitzen...
- Actuem de cara a la conservació de l'exemplar (estudi-revisió, en el sòl on arrela, podes, cables, suports, tractaments de malures, etc.), per allargar-li la vida i fins i tot es pot arribar, en alguns casos, a la conservació museïtzada.
- ...

...

- Un cas extraordinari de conservació d'arbre mort, sense cap intervenció, és el del Pi de les Tres Branques mort des de 1914 i que encara resta dret (any 2014, ara és diferent).
- Un arbre monumental és un bon representant dels *valors de la protecció de la natura*.

Vegeu al final:

Annexos: Arbres monumentals (AM), arbredes (D) PEIN i Boscos singulars (Bs)

En canvi quan parlem de Boscos vells:

- **Boscos ~vells** (~ singulars, ~ madurs, ~ primaris): parlaríem d'arbres vells, arbres esmotxats, candeles, fusta morta en descomposició, cavitats, humus o terra de fusta, biocenosi infeudada, espècies estenotopes, forèsia, insectes sobretot coleòpters saproxílics, fongs descomponedors, refugi d'animals, de mussols, de ratpenats, ... d'una gran biodiversitat.

2 Figures de protecció

- A Catalunya la **primera protecció** es va fer el 20 octubre **1987**. Els **3 decrets** 214/1987 de 9 juny; 47/1988 de 11 febrer i 120/1989 de 17 abril, sobre declaració d'arbres i arbredes monumentals (AM), d'interès comarcal (AC) i d'interès local (AL), estableixen el mecanisme de protecció. Aquests decrets es basen en la nostra Llei 12/1985, d'espais naturals.
- Segons el Decret 214/1987: *“es consideraran **arbres monumentals** els exemplars que, per les mides excepcionals dins de la seva espècie o per la seva edat, història o particularitat científica, són mereixedors de mesures de protecció”*.
- A més de la protecció esmentades (AM, AC, AL), també és freqüent la protecció en el marc de plans urbanístics municipals (com a elements vegetals d'interès botànic o cultural, o d'acord amb la legislació del patrimoni cultural (cas de jardins i parcs històrics) (AUC).

3 Catàlegs, arbres declarats, ...

La declaració de cada Arbre Monumental (AM) s'efectua mitjançant ordre:

- 1 Ordre 20 octubre 1987 (DOGC 910, 04-11-1987)
- 2 Ordre 30 agost 1988 (DOGC 1042, 12-09-1988)
- 3 Ordre 8 febrer 1990 (DOGC 1262, 02-03-1990)
- 4 Ordre 19 abril 1991 (DOGC 1440, 08-05-1991)
- 5 Ordre 3 desembre 1992 (DOGC 1687, 28-12-1992)
- 6 Ordre 18 gener 1995 (DOGC 2005, 30-01-1995; c. e. 2035, 05-04-95)
- 7 Ordre 3 setembre 1997 (DOGC 2480, 22-09-1997)
- 8 Ordre 6 juliol 2000 (DOGC 3189, 24-07-2000)
- 9 Ordre MAH 228/2005, 2 maig (DOGC 4393, 27-05-2005)
- 10 Ordre TES ...[preparació de 42 declaracions d'AM més]

La declaració d'Arbre d'interès local i comarcal (AL, AC) és competència de l'ajuntament o del consell comarcal corresponent. Mitjançant les ordres esmentades se'n dona publicitat.

AM: 198 declaracions (1987-2005) + 42 declaracions noves més

En total (2015): 240 AM + 1.400 AC, AL, AUC = 1.640 aprox.

Vegeu Arbres singulars de Catalunya a la nostra web:

parcsnaturals.gencat.cat/ca/coneixeu-nos/arbres-monumentals/

> *Arbres singulars > Relació d'Arbres monumentals i altres figures de protecció [2011]*

..., altres proteccions

A part dels 3 decrets esmentats i la legislació urbanística o cultural (POUM, bé d'interès cultural, catàlegs, etc.) podem destacar:

- **Devesa de Girona** (Girona, el Gironès) fou declarada Jardí artístic nacional per un decret del Ministerio de Educación y Ciencia (1943).
- **Parc Samà** (Cambrils, el Baix Camp) fou declarat Jardí històric (bé d'interès cultural, DOGC 1615, 06-07-1992).

El Pla d'Espais d'Interès Natural (PEIN), aprovat pel Decret 328/1992, 14 desembre (DOGC 1714, 01-03-1993), inclou arbredes o bosquets interessants:

- **Albereda de Santes Creus** (Aiguamúrcia, l'Alt Camp) a l'EIN del mateix nom
- **Boixeda de Valielles** (Montmajor, el Berguedà, enclavat al Solsonès) a l'EIN Serres de Busa-Bastets-Lord
- **Teixeda de Misericòs** (Montagut, la Garrotxa) a l'EIN Alta Garrotxa
- **Teixedes del Cosp i de la Baga de Cardó** (Rasquera i Benifallet (Ribera d'Ebre, Baix Ebre) a l'EIN Serres de Cardó-Boix.

4 Actuacions

a. Entorn general de l'arbre

- **L'arbre i les infraestructures:** carreteres, desviació de conduccions, ...

b. Entorn pròxim a l'arbre

- **Condicionament de l'entorn i freqüentació:** esculleres, baranes de protecció...
- **Sòl, disponibilitat d'aigua:** regar, esponjar el sòl, adob, *mulch*, ...)
- **Senyalització**

c. Actuacions sobre l'arbre

- **Estat biomecànic** (vent, llamps, calamarsa, neu, incendis, obres pròximes): anàlisi del tronc, ancoratge subterrani, poda, cablejat, parallamps, cosit amb barres metàl·liques, tallada pel perill que pot representar, ...
- **Estat fitosanitari** (plagues i malures): tractaments, eliminació de vesc,...

d. L'arbre, una vegada mort

- Restes, museïtzació

e. Altres

- **Vigilància:** ordinària, càmeres.
- **Relacions amb:** propietat, ajuntament, parcs naturals, ajuntament i territori en general
- **Difusió, web** (en casos d'arbres poc coneguts, quan pengem la fitxa d'un arbre a la web, al cap de poc temps comencen a proliferar informacions relacionades: blogs excursionistes, itineraris, fotografies contemporànies, ...)

5 Acciones destacables

potser més aviat exemples destacables:

- Roure de Ca n'Oriol (Rubí, el Vallès Occidental): museïtzació *in situ*
- La declaració de 40 AM més. Podem destacar que una part important corresponen a arbres de boscos vells, entre ells 2 savines turíferes (al Pirineu. Espècie citada per primera vegada el 2006-07 a Catalunya. Fins ara com a arbres monumentals predominaven arbres d'accés fàcil, molt coneguts...
- Hem aconseguit, gairebé, que cada una de les 42 comarques actuals tinguin al menys 1 AM. Al Barcelonès s'estan tramitant 4 arbres del Jardí Botànic Històric (Barcelona: Montjuic).
- Senyalització amb rètols (que parlen) que inclouen la part simbòlica, històrica, poemes.
- A les fitxes de la web, relacionar l'AM amb els arbres singulars, espais naturals i monuments propers.
- Pi de les Tres Branques: a part del ser un símbol, ha sofert 2 greus atemptats (en el primer, amb la tallada d'una de les 3 grans besses, va caldre la reconstrucció de les branques superiors de la capçada, una gran grua i tornar a unir la bessa a la base (conveni entre: Ajuntament de Castellar del Riu, Generalitat de Catalunya, Diputació de Barcelona, Institut d'Estudis Catalans). Ara ja es pensa en vigilància amb càmeres.



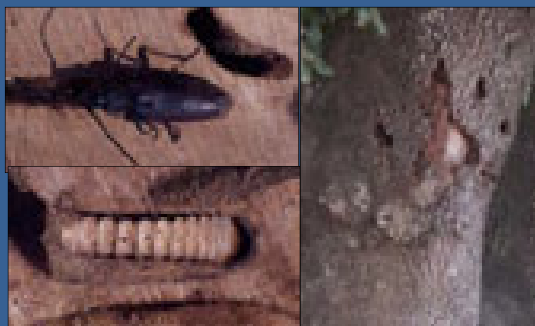
2005



2010



2012



Roure de Ca n'Oriol (Vallès Occidental)



Generalitat
de Catalunya

Arbres Monumentals
www.gencat.cat/arbres



40.184.01
(MAI 1999)
(AOC 2004)

Roure de Ca n'Oriol

Platí (el Vallès Occidental)
(*Quercus pubescens*)
Propietat: Ajuntament

- ▶ 1999: Alçada = 20,3 m, volt de canal = 3,60 m, copa plena = 23,3 m.
- 1999-01-08: Es declara arbre monumental.
- 2000: Sa mort. 2012: Es talla i es brucia en alçada de copa i es llança a l'incinerador (l'assoliment amb els arbres monumentals al front de molts arbres vells com aquest).



Ajuntament
de Platí

Respectem aquestes restes venerables


Generalitat de Catalunya
 Arbres Monumentals
 www.gencat.cat/parcsom

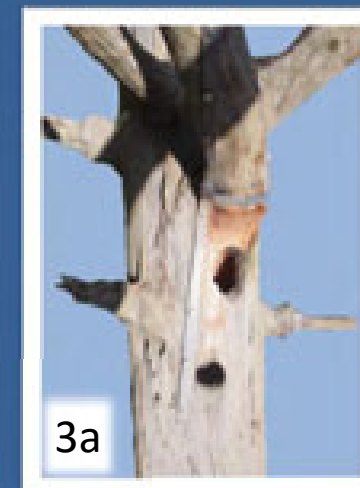
14.063.01
 (AR 1987)

Pi de les Tres Branques I

Castellar del Riu (el Berguedà)
 (Pinus sylvestris)

* Com a Pi monumental
 està protegit pel Reg. d'Arbres
 Junts amb els arbres de sant
 els arbres són patrimoni
 ... projecte que s'ha desenvolupat
 l'arbre sagrat de la península.
 Museu Costa Montseny. 1987

1. 1987: 20.000 litres
 2. 1987: 20.000 litres
 3. 1987: 20.000 litres

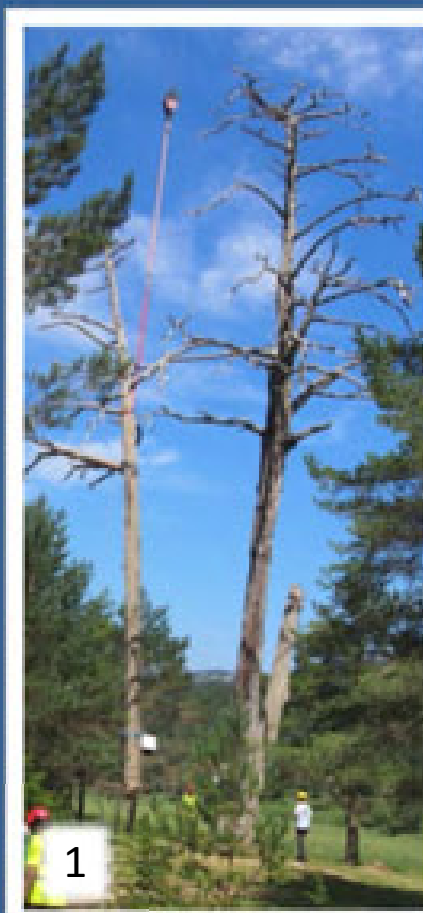


- Ja fa un segle que va morir.
- 2014.05.13: Sofreix el 1r atemptat. Li tallen una de les tres Branques.

La restauració (juliol 2015):

- 1 La tercera Branca es va acostant
- 2 Ja hi és!
- 3 Ha calgut armadura al peu (b) i també al cap (a)

*Restauració en conveni:
 Ajuntament de Castellar del Riu,
 Generalitat de Catalunya,
 Diputació de Barcelona
 i Institut d'Estudis Catalans*



6 Reptes

Continuar, aprofitant aquests 28 anys d'experiència.

Completar: els catàlegs, la senyalització i la web (també en altre llengües).

Fins ara anem realitzant actuacions, encara que el nostre decret diu: *“El Departament ... **podrà donar ajuts** als propietaris dels terrenys on radiquin els arbres monumentals per a la seva conservació, protecció o millora, o, si s'escau, realitzar directament les actuacions amb càrrec al seu pressupost”*.

Compartir el manteniment amb els agents implicats. Considerar al declaració como una medalla a la bona gestió per part del propietari, convenis en el caso d'ajuntaments importants (una manera de repartir les despeses).

Voldríem dir que l'Arbre continua protegit fins a la darrera serradura i com a mínim en queda el nom de l'Arbre en la toponímia encara que hagi desaparegut. Millor deixar les restes *in situ*, museïtzades o en un altre lloc amb la informació adequada: part del troncs, rodanxes... Tot això implica despeses que moltes vegades poden semblar no justificades.

Cal entendre que una part important de els actuacions , són “urgències”. sobretot a causa d'adversitats meteorològiques com ara llamps, ventades. Això, no sempre quadra amb la tramitació administrativa de les propostes de manteniment.

...

...

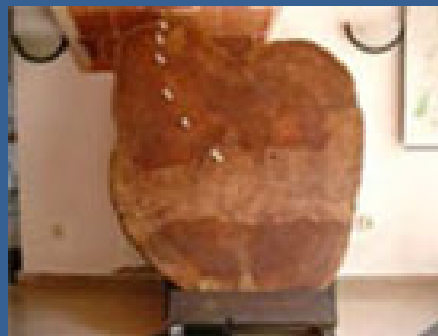
Tenir el personal i el pressupost adequat pel manteniment en general i per les moltes de les urgències que es poden presentar. I l'arbre un cop mort... I les arbredes...

Cada vegada més relació entre el arbre i la resta de patrimoni monumental proper. Divulgació conjunta amb els arbres singulars i el patrimoni cultural propers. Itineraris.

Alerta amb el que és oficial i el que no. Actualment hi ha tanta informació que es freqüent confondre el que és protegit de manera oficial del que no ho és. Alguns tenen la idea que l'Administració sempre pot fer el que calgui per salvar un arbre...



Roure de Ca n'Oriol (MI.H),
Rubí (el Vallés Occidental)
h= 20,5; c= 3,60; C= 22,5
M: 2010



Pi d'en Burc (H), Santa Cristina
d'Aro (el Baix Empordà)
h= 27,0; c= 5,15; C= 25,6;
N: ca 1800, M: 1980.06.01

7 Difusió. Web dels Arbres monumentals

web: parcsnaturals.gencat.cat/ca/coneixeu-nos/arbres-monumentals/

adreça simplificada: www.gencat.cat/parcs/am

Presentació:

Pròleg. Introducció. Estructuració de la informació

Arbres monumentals

Resum. Classificació de l'estat de l'arbre a la FITXA (Codi d'"aspecte" per evitar "sorpreses" al visitant, com ara un arbre mort, desaparegut, etc.):

N: normal, típic, ordinari:

N↓: (en procés de decandiment)

ND: (en procés de decandiment, acaballes)

N,al: (altres estats, explicacions a la fitxa)

R: arbret actual procedent de renou (rebrot d'arrel de l'arbre "mort")

M: mort

MT: mort i tronc encara és dret

MI: (in situ), mort i en queden restes al lloc

ME: (ex situ), mort i hi ha restes a un altre lloc

MX: mort i no en queden restes

H: arbre històric (mort)

Mesures principals:

h = alçària total

c = volt o perímetre del canó (a 1,30 de terra, alçària del pit)

C = Capçada (amplada mitjana entre la capçada a nivell i capçada perpendicular)

Arbres monumentals (FITXES):

- **242 FITXES** declaracions i previstos (algunes en elaboració) a les 42 comarques
Mesures, dades històriques, fotografies, localització, accés, itineraris, etc.
Punts d'interès de la contrada: Arbres singulars més propers (AS): amb la protecció que tenen. Alguns punts d'interès de la zona (PI): Espais naturals propers; Elements des del punt de vista cultural, històric i turístic d'un entorn més o menys ampli de l'arbre

Arbres singulars:

Arbres i arbredes protegits a nivell nacional, comarcal o local (AM, AC, AL, AUC)

Legislació sobre arbres monumentals:

3 Decrets (1987- 1989): arbres monumental (AM), d'interès comarcal i d'interès local (AC, AL)

Legislació urbanística o cultural (AUC): bens d'interès cultural, jardí artístic.

Voleu col·laborar amb els arbres monumentals?:



Per saber-ne més:

- Arbres monumentals a Internet (selecció d'informació (TV, multimèdia, web, etc.)

Catalunya (TV, multimèdia, telèfon intel·ligent), Catalunya (webs, llibres, revistes, etc.);

CCAA veïnes, Península ibèrica; Europa; Àsia; Àfrica; Amèrica; Oceania; Món. Arbre (símbol, cultura, llegendes, mites)

- Fonts d'informació en general (per saber-ne encara més) sobre arbres monumentals (format en: ca, es, fr, en)

Inf. 1 Arbres monumentals de Catalunya: Fonts d'informació

Inf. 2 Arbres monumentals (Món): Fonts d'informació

Inf. 3 Arbres: generalitats, simbolisme, curiositats, poemes, ...

- Jornades tècniques sobre Arbres Monumentals. La “filosofia” de la protecció.

Actuacions més freqüents

- Mesures bàsiques dels arbres
- Rànquing (Arbres monumentals i singulars de Catalunya, rànquing).
- Arbres de Catalunya (espècies, cartells, ...)
- Gegants del Món

Visors: - "AMCatalunya-Instamaps (ICGC)", "AMCatalunya-Google "

Articles, altres informacions. Novetats i curiositats

8 Miscel·lània

Dels més arbres monumentals que tenim:

- 71,3 % són d'espècies autòctones.

A grans trets, es pot dir que:

- 37,4 % arbres són autòctons (o introduïts de temps antics) dins del bosc o de l'espai natural)
- 33,9 % arbres són autòctons, probablement ajudats per la mà de l'home, prop de masies, edificis rurals o parcs i jardins

La resta corresponen a espècies de conreu o espècies exòtiques:

Arbres de cultiu com ara: ametller (*Prunus dulcis*), garrofer (*Ceratonia siliqua*) i olivera (*Olea europaea*). Altres com ara: Avets (*Abies* spp.), castanyer d'Índia (*Aesculus hippocastanum*), cedres (*Cedrus* spp.), eucaliptus (*Eucalyptus* spp.), lledoner (*Celtis australis*), magnòlia (*Magnolia grandiflora*), noguera alada (*Pterocarya × rehderiana*), plàtan (*Platanus × hispanica*), xiprers (*Cupressus* spp.), sequoies (*Sequoia*, *Sequoiadendron*), etc.

Com a exemple: un recull d'imatges ordenades per:

- AM d'espècies autòctones agrupades en Nuclis (-> Annexos)
- AM d'altres espècies autòctones
- AM d'espècies de conreu i/o exòtiques

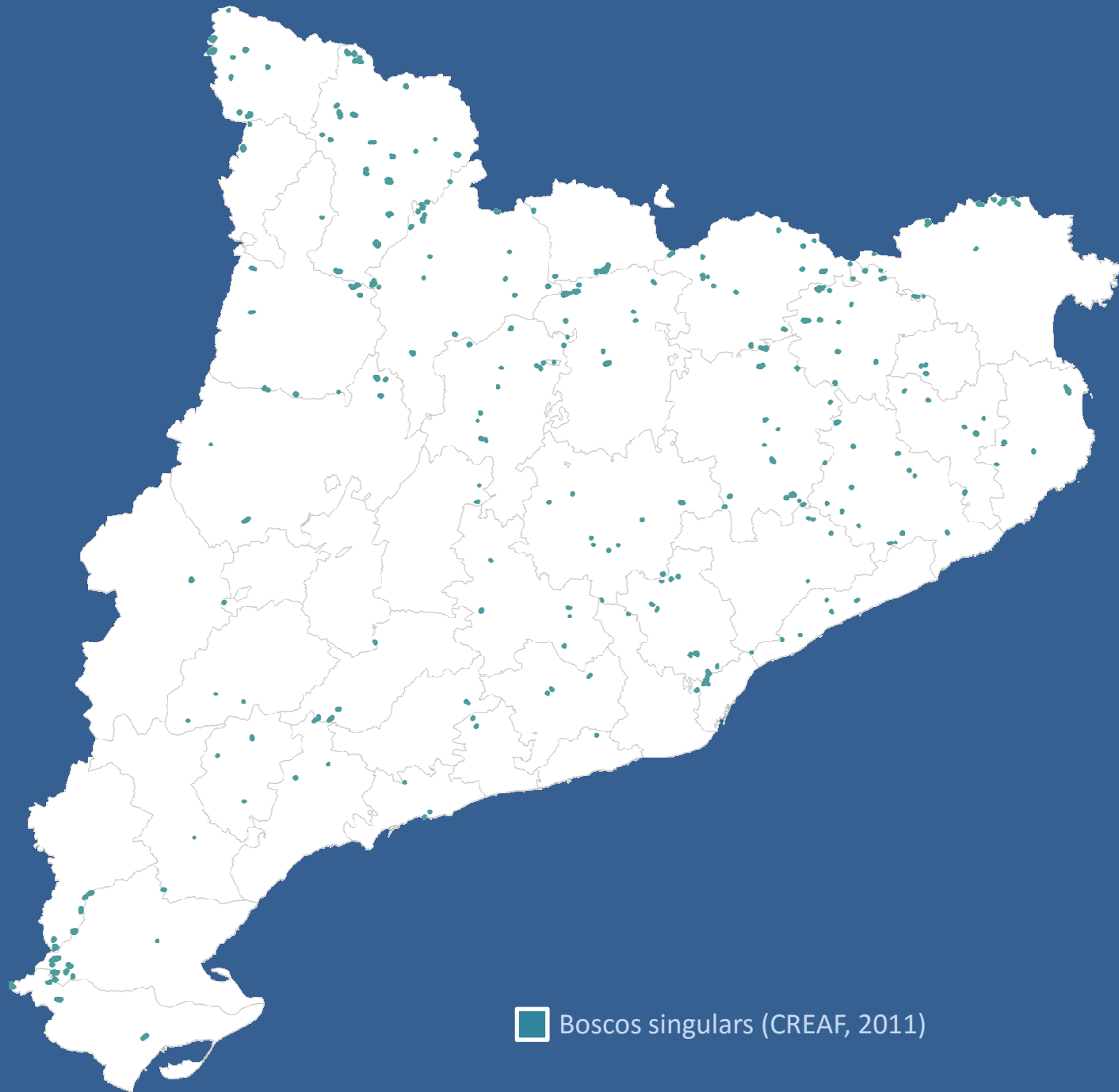
Annexos. Intent de relacionar: Arbres monumentals (AM), arbredes (D) PEIN i Boscos singulars (Bs)

- Als exemples que veurem, cal tenir present que uns quants arbres ara són morts o en estat de decandiment.

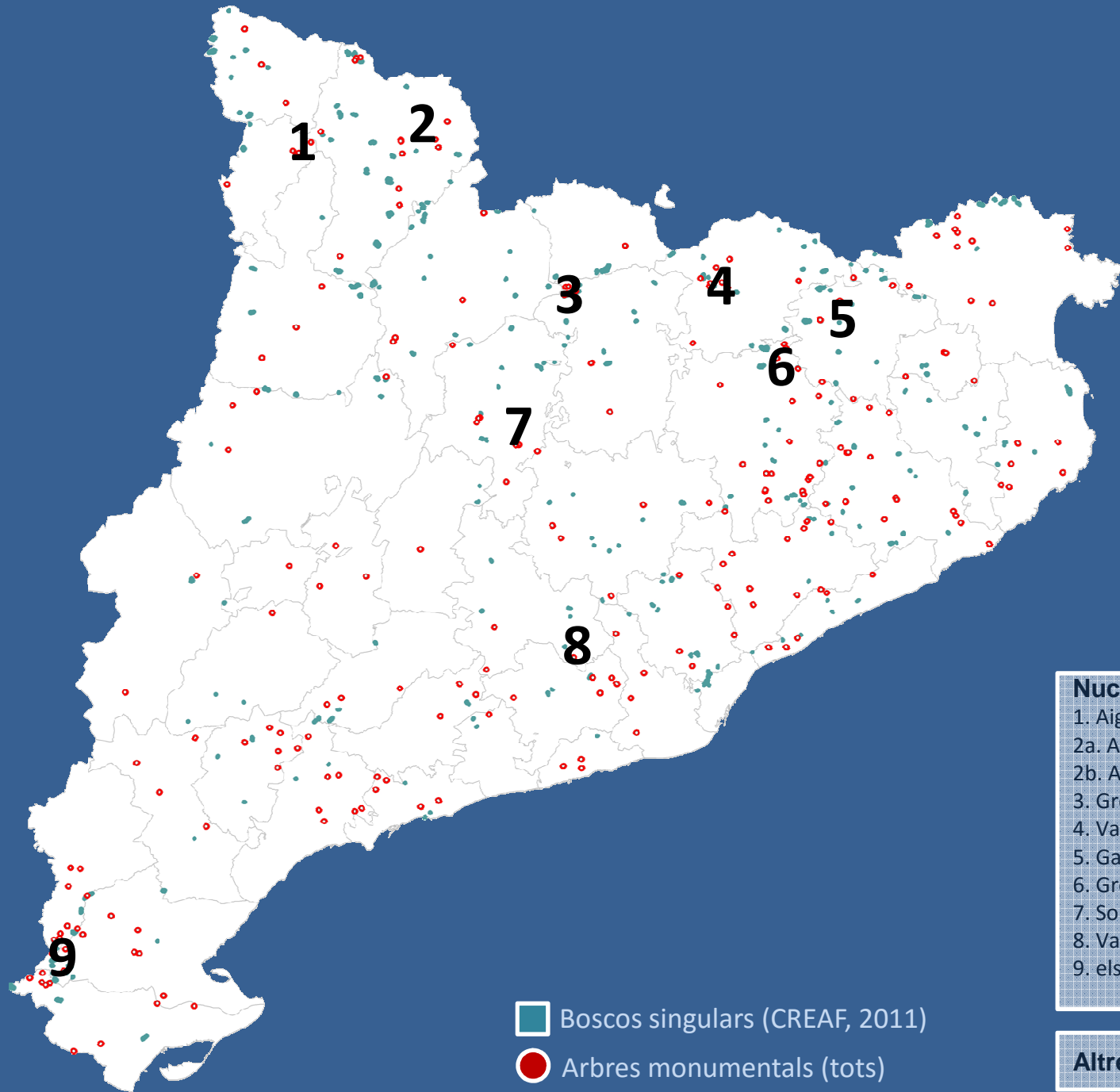
Més informació del AM citats (estat, dimensions, situació, etc.),
web:

parcsnaturals.gencat.cat/ca/coneixeu-nos/arbres-monumentals/

> *Arbres monumentals (FITXES)*



■ Bosc singulars (CREAF, 2011)

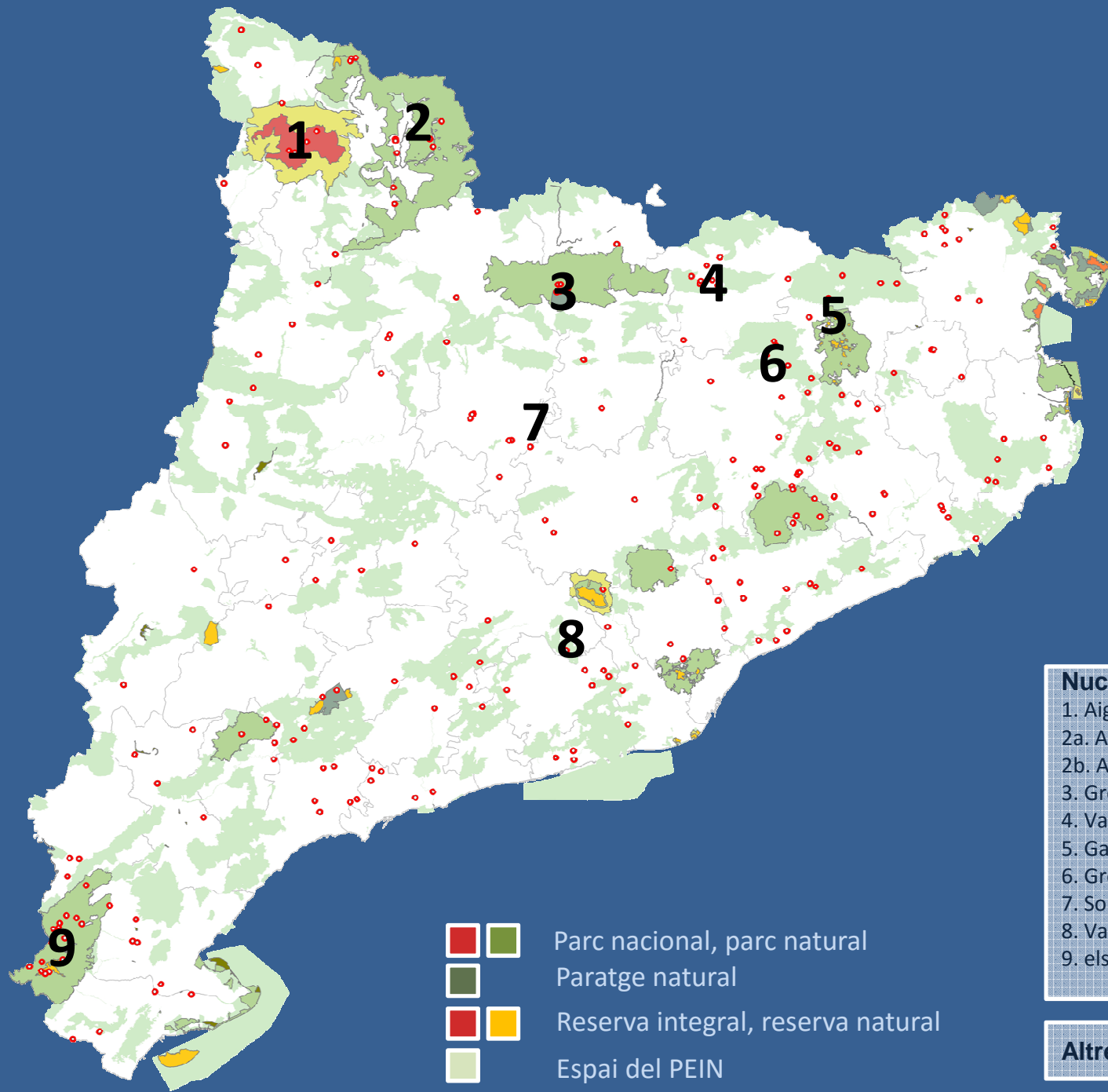


■ Boscos singulars (CREAF, 2011)
● Arbres monumentals (tots)

Nuclis considerats:

1. Aigüestortes i Sant Maurici
- 2a. Alt Pirineu (Bonabé)
- 2b. Alt Pirineu (Vall Ferrera-Rialp)
3. Gresolet
4. Vall de Ribes
5. Garrotxa
6. Grevolosa
7. Solsonès-Berguedà-Bages
8. Valls de l'Anoia
9. els Ports

Altres (per espècies)



- Parc nacional, parc natural
- Paratge natural
- Reserva integral, reserva natural
- Espai del PEIN

- Nuclis considerats:**
1. Aigüestortes i Sant Maurici
 - 2a. Alt Pirineu (Bonabé)
 - 2b. Alt Pirineu (Vall Ferrera-Rialp)
 3. Gresolet
 4. Vall de Ribes
 5. Garrotxa
 6. Grevolosa
 7. Solsonès-Berguedà-Bages
 8. Valls de l'Anoia
 9. els Ports

Altres (per espècies)

1. Aigüestortes i Sant Maurici

Pinus uncinata



Pi de Peixerani



Pi d'Amitges
c. 1988

1. Aigüestortes i Sant Maurici

Abies alba, Ilex aquifolium



Avet de la Cremada



Grèvols de les Llaveades



2a. Alt Pirineu (Bonabé)

Abies alba, *Pinus sylvestris*



Pi de Cireres



Avet de Cireres



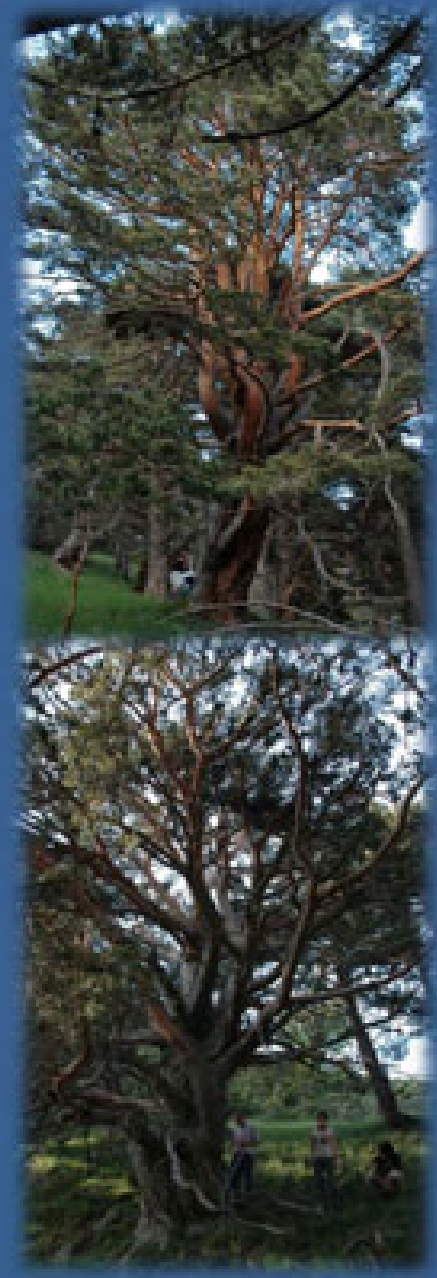


Avets de la Coma de Perosa

2a. Alt Pirineu (Bonabé)

Pinus sylvestris

Pins Orcs del Pletiu d'Aulà





Savina d'Arati



Savina de Borente

2b Alt Pirineu (Vall Ferrera-Rialp)

Tilia platyphyllos, *Populus nigra*



Til·ler dels Reguerals



Clop de Bernat

3. Gresolet, Cadí-Moixeró

Pinus uncinata

Pins Vells de la Pleta
dels Baganesos I, II, III, IV



3. Gresolet, Cadí-Moixeró

Pinus uncinata



Pi Vell del Roc dels Castellots

3. Gresolet, Cadí-Moixeró

Abies alba



Avet de les Molleres



3. Gresolet, Cadí-Moixeró

Fagus sylvatica

Faig de les Molleres



3. Gresolet, Cadí-Moixeró

Fagus sylvatica



Faig de la Baga de Gresolet
o Faig Setrill



3. Gresolet, Cadí-Moixeró

Fagus sylvatica

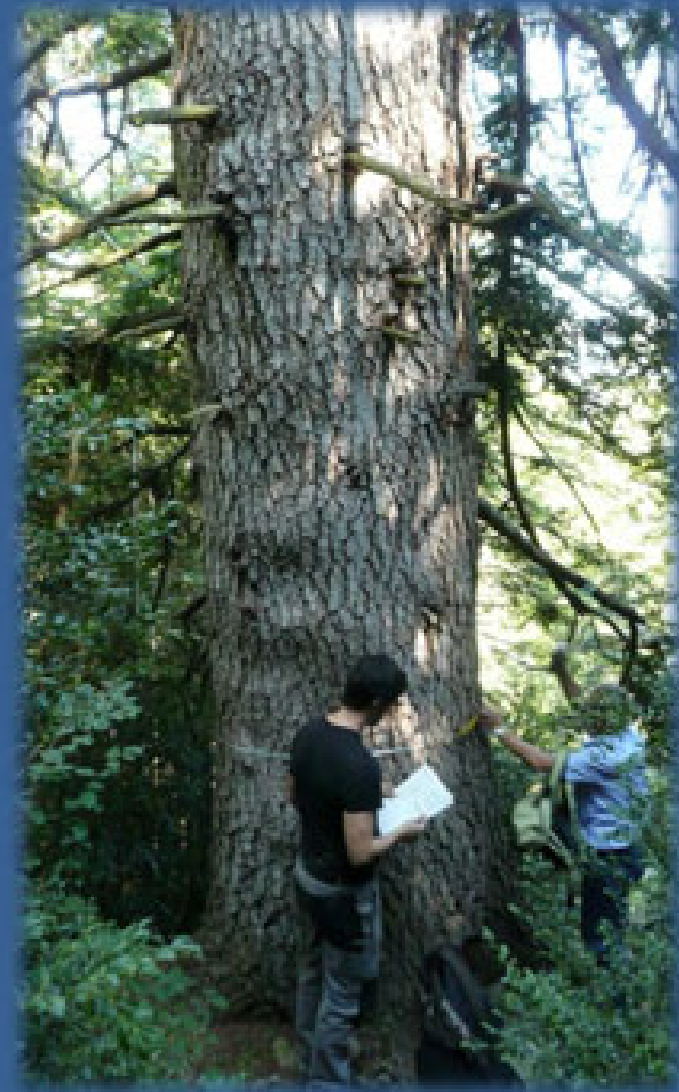


Faig del Clot de l'Om

4. Vall de Ribes

Abies alba

Avet de la Baga de la Berruga



4. Vall de Ribes

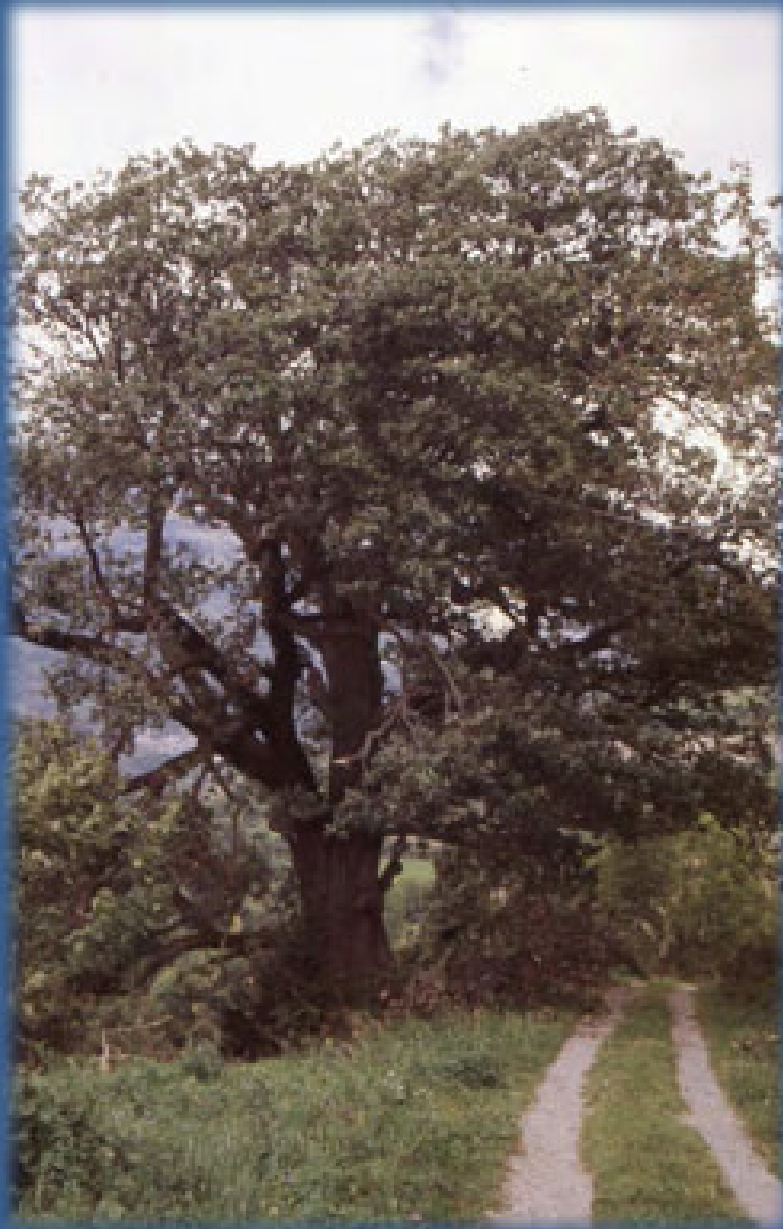
Quercus petraea



Roure d'Engelats

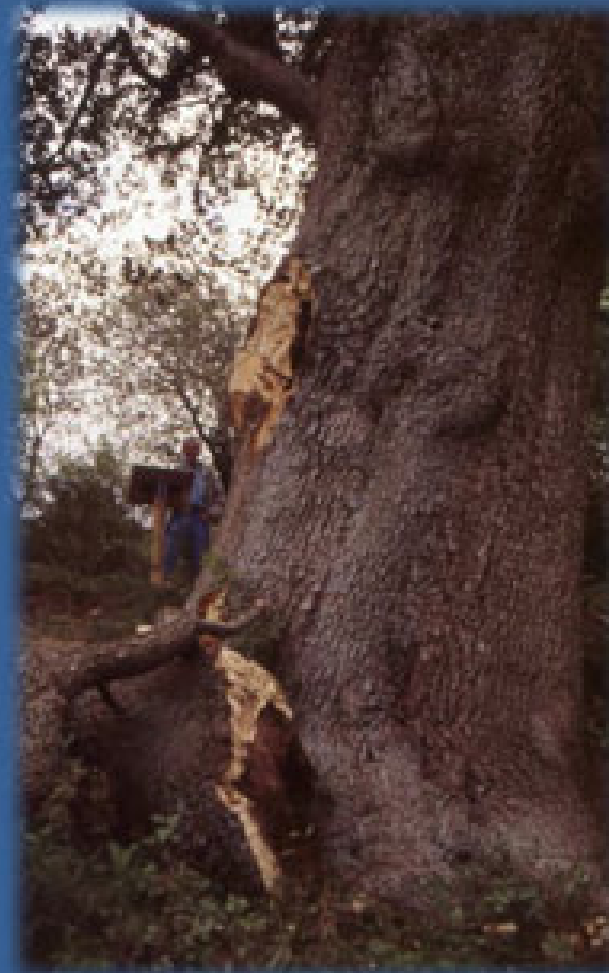
4. Vall de Ribes

Quercus petraea



Roure de Vilardell

c. 1996



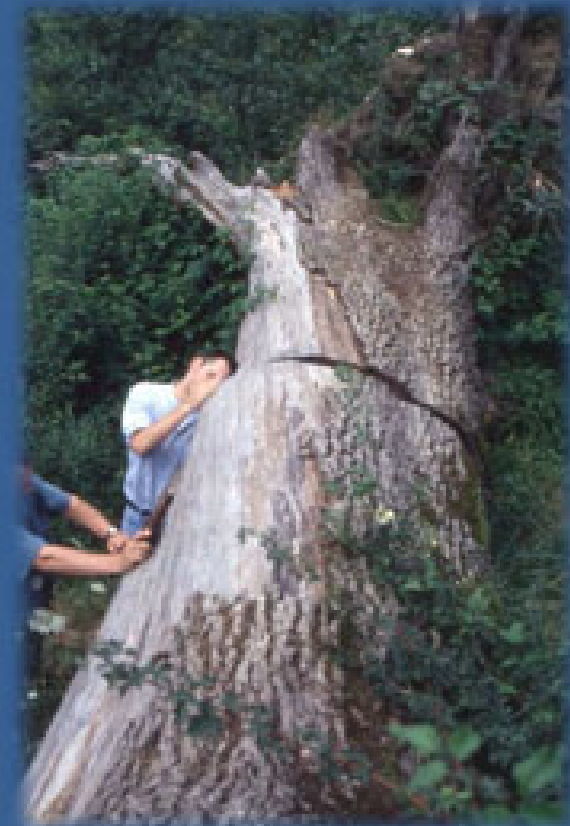
5. Garrotxa

Quercus robur



Roures d'Ormoier

1997



5. Garrotxa

Quercus robur

Roureda del Parc Nou d'Olot



6. Grevolosa

Fagus sylvatica

Fageda de la Grevolosa



6. Grevolosa

Fagus sylvatica



Fageda de la Grevolosa



7. Solsonès-Berguedà-Bages

Pinus sylvestris

Pi de les Tres Branques



7. Solsonès-Berguedà-Bages

Pinus nigra
subsp. *salzmannii*



Pi de Can Gaspar

Pi Gros de Viladric
2008



7. Solsonès-Berguedà-Bages

Pinus nigra
subsp. *salzmannii*



Pi del Rèvol

Afectats pel gran
incendi del
Solsonès-Bages
1998.07.18-21



Pi de les Tres Branques de Freixinet

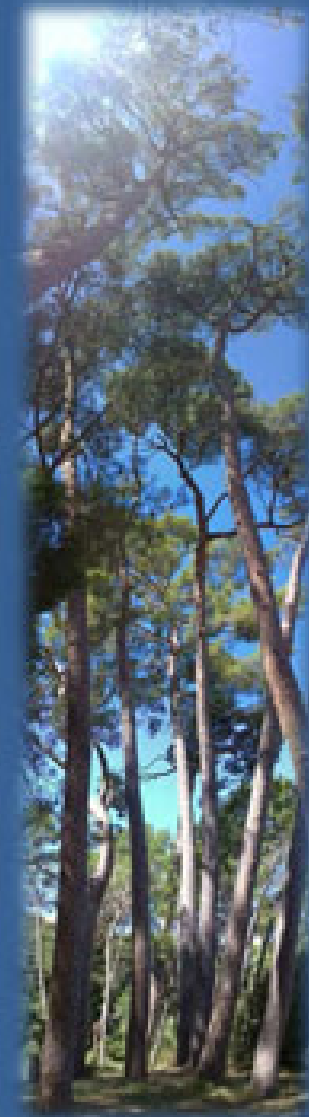
Fageda de la Font de les Travesses 2011



8. Valls de l'Anoia

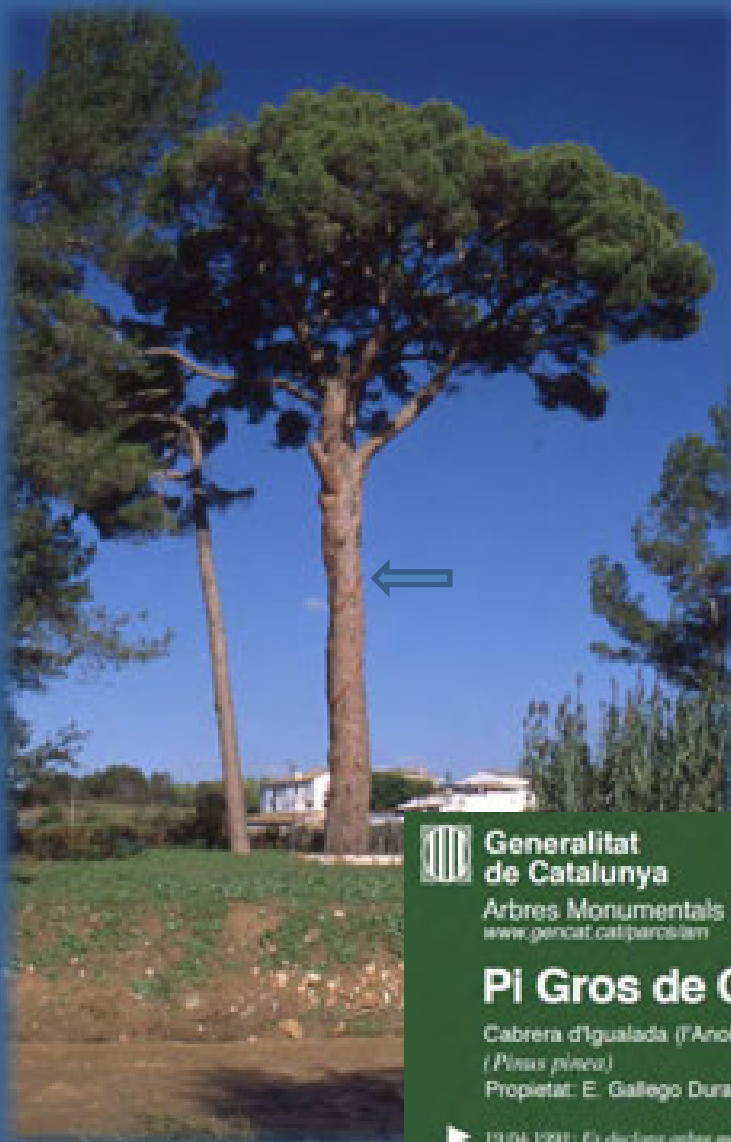
Pinus halepensis, *Pinus pinea*

Pineda de Can Ferrer del Coll



8. Valls de l'Anoia

Pinus pinea



Generalitat
de Catalunya

Arbres Monumentals
www.gencat.cat/parosiem



06.0259.01
(AM 1991)

Pi Gros de Can Gallego

Cabreria d'Igualada (l'Anoia)
(*Pinus pinea*)
Propietat: E. Gallego Duran

- ▶ 19.04.1991: Es declara arbre monumental.
Alçada: 29,5m. Vell de canel: 4,04m. Capçada: 24,1m
- 03.09.1999: Un llamp li ocasiona una gran cicatriu
al troncal que el feti de mort (~200 anys).
- 18.02.2000: Es talla l'arbre per prevenir accidents.



Respectem aquestes restes venerables

Pi Gros de Can Gallego
afectat per un llamp (1999)

9. Els Ports

Fagus sylvatica



Faig Pare



Faig del Racó del Caramel
c. 2006

9. Els Ports

Pinus nigra
subsp. *salzmannii*

2008

Pi Gros del Retaule



9. Els Ports

Pinus nigra
subsp. *salzmannii*

Lo Pimpoll



Lo Pi Ramut



9. Els Ports

Pinus nigra
subsp. *salzmannii*

Pins del Collet de Fenassar I, II



9. Els Ports

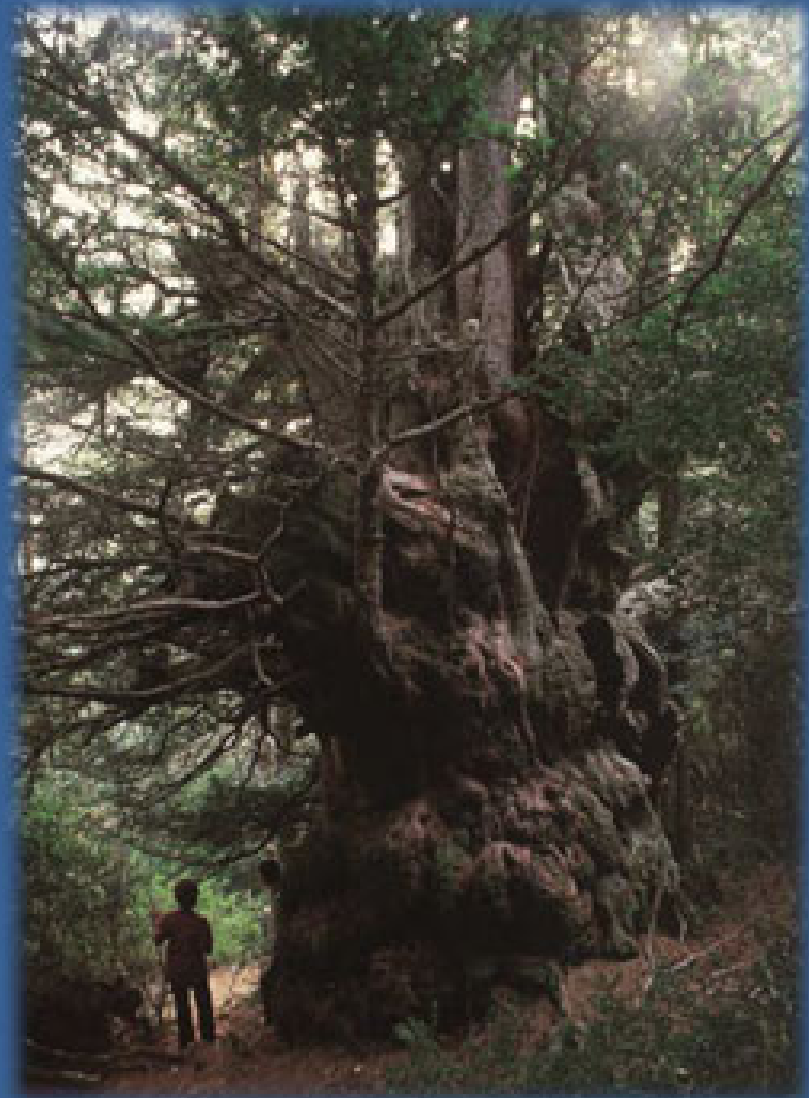
Taxus baccata



Teix d'Engrilló



Teixos del Marturi



9. Els Ports

Acer opalus subsp. *granatense*



Auró de Josepó (la Terra Alta)



Roure de la Senyora
(Osona)



Roure de la Xoriguera
(la Garrotxa)

Generalitat de Catalunya
Arbres Monumentals
www.gencat.cat/parcs/arbres

Roure de la Xoriguera
les Planes d'Hostoles (la Garrotxa)
170m d'alçada
Propietat: A. de Catalunya Ymbert

▶ El nostre monument més alt de Catalunya.
En un únic 12 metres cubens s'agrupa 17 arbres
tals com els de la collada de la muntanya (1908)



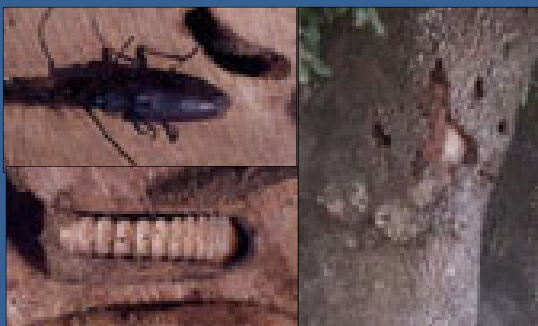
2005



2010



2012



Roure de Ca n'Oriol
(el Vallès Occidental)

Generalitat de Catalunya
 Arbres Monumentals
 www.generalitat.cat/arbres

Roure de Ca n'Oriol
 Plaol (el Vallès Occidental)
 (Quercus pubescens)
 Propietat: Ajuntament

▶ 1999: Alçada = 20,3 m, volt de casc = 3,60 m, copa plena = 23,3 m.
 1999-01-08: Es declara arbre monumental.
 2000: Sa mort. 2012: Es talla i es brucia en dues seccions.
 L'ajuntament i l'Associació Amics dels arbres monumentals del Plaol de molts arbres vells com aquest.

Respectem aquestes restes venerables

AM roures

Quercus faginea



Roure de Cal Vilàs de Valldarques
(l'Alt Urgell)



Roure dels Escurçons
(la Noguera)

AM sureres

Quercus suber



El Fadri (l'Alt Empordà)

AM alzines veres

Quercus ilex subsp. *ilex*

Alzina de la Font de Can Massanet (l'Alt Empordà)



Alzina del Mas Borbó
(el Baix Camp)



AM alzines carrasques

Quercus ilex subsp. *ballota*

Alzina dels Pous (la Noguera)





Castanyer del Pla de Sant Nicolau
(el Pla de l'Estany)

Castanyer de la Casa del Bosc
de Can Cuc (el Vallès Oriental)

Pi del Xaconet (la Conca de Barberà)



Pi de la Palanca (el Garraf)





1997



2004



2007

Pi del Baró
(el Tarragonès)

AM aurons

Acer campestre



Auró del Remei
(el Ripollès)





Freixe d'Aiguaviva
(el Baix Penedès)



Freixe de l'Aulet
(la Selva)



Mata de la Mata
(el Garraf)



Mata de Darmós
(la Ribera d'Ebre)



1987



2010

Auba de la Descàrrega
(el Montsià)



Ginebró de Casademont
(Osona)



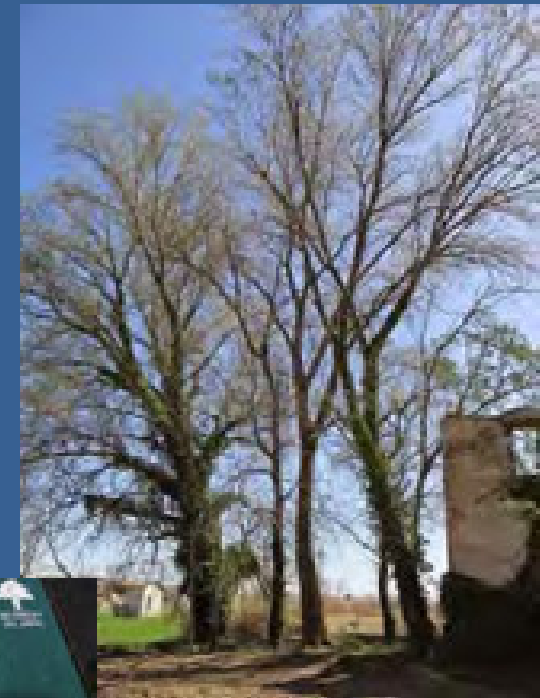
Càdec de Boixaus
(la Selva)

AM pollancre = xops

Populus alba, *P. nigra*



Xop Gros del Molí Vell
(l'Urgell)



Xops del
Molí Vell,
arbreda d'interès local
(l'Urgell)





Om de Burjassènia
(e Baix Ebre)



1991

Om del Banc de la Paciència
(el Vallès Oriental)



1997

AM garrofer

Ceratonia siliqua



Garrofer de Montcabrer

(el Maresme)

AM olivera

Olea europaea



Lo Parot
(la Terra Alta)

AM xiprers


Cupressus sempervirens, *C. macrocarpa*




Xiprers del Palau de l'Abat
(l'Alt Camp)



circa 1917

 **Generalitat de Catalunya**
Arbres Monumentals
www.gencat.cat/parcs/am

 01.001.01
AM
(AL 2013)


Xiprers del Palau de l'Abat

Santes Creus (Alguemúrdia, l'Alt Camp)
(*Cupressus sempervirens*)

 Ajuntament d'Alguemúrdia

« Catalunya és xiprers als vinals d'hospitalitat,
Tots per una sola dia »

*"Si el mal fins dels sembradors,
enra i semer dels arbres..."*
Josep Carner, "Civisme"





Cedre del Jardí dels Salesians
(la Conca de Barberà)



Cedre germà, tombat pel cicló Klaus (2009.01.24).
Part de la capçada va volar fins a la teulada

Generalitat de Catalunya
Atrors Monumentals
www.gencat.cat/atrorsmon

Cedre del Jardí dels Salesians
Polzet (Vimbodí i Poblet, la Conca de Barberà)
Especie: *Cedrus atlantica*
Propietat: Congregació Salesiana

El cicló Klaus (2009.01.24) va fer caure un Cedre germà (tombat) situat a l'edifici n.º 30 de, amb 46 cm de diàmetre a 1,30 m de capçada i 24,8 m d'altura.

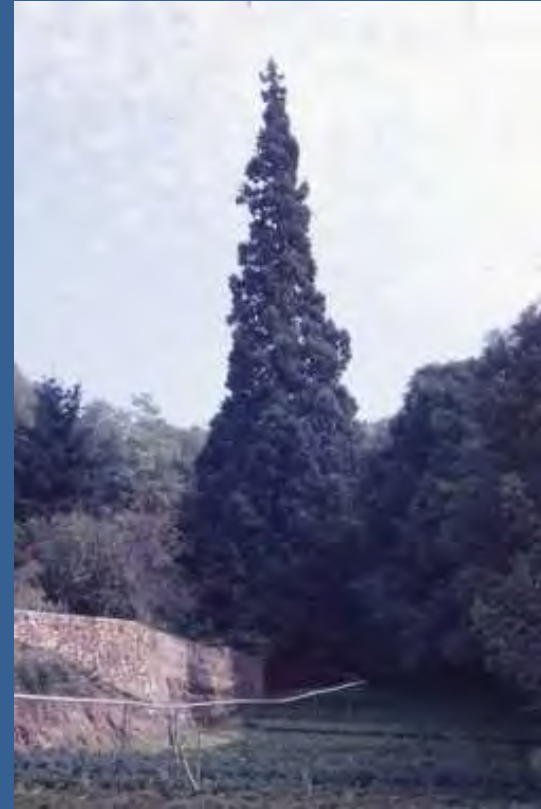
1987

AM sequoies

Sequoiadendron giganteum,
Sequoia sempervirens



Sequoia de Tortadès
(Osona).



1988



Lledoner del Mas del Lledoner
(el Baix Llobregat)



c. 1925

AM plàtan

Platanus × hispanica (acerifolia)



(1897- 1920)



Arbre de la Llibertat d'Arbúcies
(la Selva)

AM eucaliptus

Eucalyptus camaldulensis, *E. globulus*



Eucaliptus de Bernis I i II (I: Gros; II: Alt)
(la Ribera d'Ebre)



Arbres com a símbol. Difusió

9. Arbres com a símbol

Arbres com a símbol (simbologia i cultura)

Només unes notes:

- Des de sempre, alguns arbres s'han respectat d'una manera especial, són arbres-monument amb nom propi. Alguns són molt coneguts, com ara a Catalunya: el Pi de les Tres Branques, el Roure de Can Codorniu o l'Alzina del Mas de Borbó.
- Arbres com a símbols: Xiprer (hospitalitat, casa dels morts), Llorer (triomf, immortalitat), Olivera (pau), l'Arbre de la vida, l'Arbre del bé i el mal...
- Els arbres com a energia i poder curatiu.
- Arbres representatius de països, nacions, estats: Pi de les Tres Branques, Arbre de Guernika, Garoé de Canàries, arbres nacionals, arbres estatals, arbres oficials.
- Arbres que commemoren grans esdeveniments, batalles, canvis polítics (Arbres de la llibertat).

10 Rètols que parlen de...

A la mostra dels nous rètols s'informa de certes particularitats com ara:
(els rètols s'estan col·locant)

1 Dimensions

Roure dels Capellans {1}, Castanyer de la Casa del Bosc (o de Can Cuc)

2 Boscos o de restes de boscos vells

Roure de la Xoriguera, Pi del Roc dels Castellots {1}, Fageda de la Grevolosa {1}, Pins Orcs del Pletiu d'Aulà,

3 Arbres i arbredes

Xop Gros del Molí Vell < Arbreda del Molí Vell (arbreda d'interès local)
Fageda de la Grevolosa {2},

4 Utilitats passades

Aulina Reclamadora de Puigsaguàrdia

5 Acollida

Xiprers del Palau de l'Abat

6 Commemoracions

Plàtan de la Plaça de la Riera de Gaià

...

7 Històries contemporànies o passades, llegendes

Roure dels Capellans {2}, Platana Grossa d'en Massot, Cedre Borni, Cedre del Jardí dels Salesians, Roure del Pla del Call, Pi Gros de Mestres

8 Escuts i símbols

Castanyer de les Nou Branques {1}, Auró de Josepó

9 Poemes particulars

Castanyer de les Nou Branques {2}, Faigs de les Molleres, Fageda de la Grevolosa {3}, Auró del Remei

10 Poemes generals

Pi del Roc dels Castellots {2}

11 Mort i museïtzació

Pi Gros de Can Gallego, Roure de Ca n'Oriol

12 Arbre de Nadal

Avet del Pla de la Selva (2012), Avi de l'Arp (2013), Pi de Peixerani (2014), Pi de les Tres Branques (2015)



Generalitat
de Catalunya

Arbres Monumentals
www.gencat.cat/parcs/am



02.003.01
(AM 1992)

Roure dels Capellans

Albanyà (l'Alt Empordà)
(*Quercus pubescens*)
Propietat: Família Coll

*El roure de més voli de canó de Catalunya.
"És tan gros que caldria un terrac de 22 pans per
terracar-lo." Martí Roent o de les Arcades (1900).
Conegut també com a Roure de la Font del Bac.*

1 Dimensions:



Generalitat
de Catalunya

Arbres Monumentals
www.gencat.cat/parcs/am



41.042.01
(AM 1988)

Castanyer de la Casa del Bosc

Cànoves i Samalús (el Vallès Oriental)
(*Castanea sativa*)
Propietat: M. Cuch Mayneris

*També conegut com a Castanyer Gros de Can Cuc,
és considerat l'arbre més gros de Catalunya.*

Respectem l'arbre. NO HI PUGEU





**Generalitat
de Catalunya**
Arbres Monumentals
www.gencat.cat/parcs/am



04.909.01
(AM, AL)

L'Avi

La Vansa i Fómols (l'Alt Urgell); Propietat: Ajuntament
(*Pinus uncinata*)

L'Avi (Pi Vell de l'Arp I) presideix aquest espectacular conjunt de pins negres.
Abre de Nadal de Catalunya 2013.

*"Dalt de tot de la muntanya,
sol hi ha un pi de vell brancam
dalt de tot de la muntanya,
vencedor d'aquell rocam,
I menysprea vent i anyades;
morirà només d'un llamp."*

Josep Carner, *L'Orgullós*



Ajuntament de
la Vansa i Fómols



**Generalitat
de Catalunya**
Arbres Monumentals
www.gencat.cat/parcs/am



04.909.01
(AM, AL)

Pins Vells de l'Arp II, III

La Vansa i Fómols (l'Alt Urgell)
(*Pinus uncinata*)

Propietat: Ajuntament

*L'Avi (Pi Vell de l'Arp I) presideix
aquest espectacular conjunt de
pins negres.*



Ajuntament de
la Vansa i Fómols

2 Boscós o de restes de boscós vells



**Generalitat
de Catalunya**

Arbres Monumentals
www.gencat.cat/parcs/am



14.190.05
(AM)

Pi del Roc dels Castellots

Gresolet (Saldes, el Berguedà)
(*Pinus uncinata*)

Propietat: Capmassats de Gresolet

*Majestuós pi de gruix espectacular,
envoltat pels seus néts, prims i que el
sobrepassen una mica. A 1 km W,
trobem els 4 "Pins Vells de la Pleta
dels Baganesos".*

*"Dalt de tot de la muntanya,
sol hi ha un pi de vell brancam,
dalt de tot de la muntanya,
vencedor d'aquell rocam,
I menysprea vent i anyades;
morirà només d'un llamp."*
Josep Carner



Paratge Natural
d'Interès Nacional
del Massís del Pedraforca

2 Boscos o de restes de boscos vells



Generalitat
de Catalunya

Arbres Monumentals
www.gencat.cat/parcs/am



19.133.01
(AM 1995)

Roure de la Xoriguera

les Planes d'Hostoles (la Garrotxa)
(*Quercus pubescens*)
Propietat: A. de Cabanyes Ymbem

- ▶ *El roure martinenc més alt de Catalunya. És un dels 12 roures salvats —per 15 duros cada un— de la tallada de la roureda (1908).*



Generalitat
de Catalunya

Arbres Monumentals
www.gencat.cat/parcs/am



24.233.01+
(DM)

Fageda de la Grevolosa

Sant Pere de Torelló (Osona)
(*Fagus sylvatica*, espècie principal)
Propietat: Generalitat de Catalunya

Ja l'any 1991 tres dels falgs més impressionants van ser declarats monumentals.

"Bosc enclavat i impregnat de misteri o temple de serena majestat que ens emboscalla de suurat silenci; falgs o fantasmes tocats d'encanteri, d'un paisatge embruolat..."

Maria Post



Generalitat
de Catalunya

Arbres Monumentals
www.gencat.cat/parcs/am



26.024.01
(AM)
(AL 2012)

Pins Orcs del Pletiu d'Aulà I, II, III, IV i V

Isil i Alòs d'Isil (Alt Àneu, Pallars Sobirà)
(*Pinus sylvestris*)
Propietat: EMD Isil i Alòs d'Isil

Rodal d'arbres vells excepcionals de formes extrafoliàries, testimoni de la força de la muntanya. Aquí els ramats s'aturaven a descansar.



Ajuntament
d'Alt Àneu



Parc Natural
de l'Alt Pirineu



Generalitat
de Catalunya

Arbres Monumentals
www.gencat.cat/parcs/am



38.050.01
(AM 2005)

Xop Gros del Molí Vell

Bellpuig (l'Urgell)
(*Populus nigra*)
Propietat: Ajuntament

*Un xop o pollancre de magnífica capçada
en plena Catalunya seca dins de l'Arbreda
d'interès local del Molí Vell (DL 2004).*



Ajuntament
de Bellpuig



Ajuntament
de Bellpuig
Arbreda d'Interès Local



38.050.51
(DL 2004)

Arbreda del Molí Vell

Bellpuig (l'Urgell)
(*Populus nigra*)
Propietat: Ajuntament

*Declarada arbreda d'interès local (2005).
Un dels arbres, el Xop Gros del Molí Vell
és Arbre Monumental (2005).*

3 Arbre i arbredes



Generalitat
de Catalunya

Arbres Monumentals
www.gencat.cat/parcs/am



28.071.01
(AM 1991)

Aulina Reclamadora de Puigsaguàrdia

Fontcoberta (el Pla de l'Estanty)
(*Quercus ilex*)
Propietat: J. Alemany Burch

*Alzina modelada per l'home amb la finalitat de capturar
ocells, sobretot tords atrets amb una mena de riuulet.
També coneguda com a Aulina de la Rajoleria o dels
Costers. Visiteu l'Aulina de l'Omeda (a 440 m E-SE).*



Generalitat
de Catalunya

Arbres Monumentals
www.gencat.cat/parcs/am



01.001.01
(AM)
(AL 2013)

Xiprers del Palau de l'Abat

Santes Creus (Aiguamúrcia, l'Alt Camp)
(*Cupressus sempervivens*)

*A Catalunya els xiprers són símbol d'hospitalitat,
tres que ara són dos.*

*"Só el més fort dels sentinelles,
seny i terme dels destins..."*

Josep Carner. "Conversa"



Ajuntament
d'Aiguamúrcia



4 Utilitats passades

5 Acolrida

6 Commemoracions



Generalitat
de Catalunya

Arbres Monumentals
www.gencat.cat/parcs/am



34.126.01
(AM 1992)

Plàtan de la Plaça

la Riera de Gaià (el Tarragonès)
(*Platanus x hispanica*)
Propietat: Ajuntament

*"Celebrant que el rei nasqué,
en Joan Fortuny i Mallafré
amb afany i molta traça,
plantà l'arbre de la plaça
que amb ventades, trons i llamps
aviat complirà cent anys".*

R.M. Terraleta (rei: Alfons XIII, 17 maig 1996)



Ajuntament
de la Riera
de Gaià



Generalitat
de Catalunya

Arbres Monumentals
www.gencat.cat/parcs/am



02.003.01
(AM 1992)

Roure dels Capellans

Albanyà (l'Alt Empordà)
(*Quercus pubescens*)
Propietat: Família Coll

*El roure de més volt de canó de Catalunya.
"És tan gros que caldria un sarroc de 22 punts per
arrancar-lo." Martí Benart o de les Arcades (1960).
Conegut també com a Roure de la Font del Bac.*



Generalitat
de Catalunya

Arbres Monumentals
www.gencat.cat/parcs/am



02.060.01
(AM 1990)

Plàtana Grossa d'en Massot

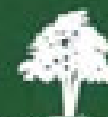
Darnius (l'Alt Empordà)
(*Platanus x hispanica*)
Propietat: F. Lloses Geli

*Diuen que la seva ombra recorda una orel·la, fet que evoca la història
del segrest del fill de la família Massot (segle XIX) en què uns
trabucaires van enviar les orelles a la família com a prova que era viu.
Malgrat tot, el segrestat fou assassinat.*



Generalitat
de Catalunya

Arbres Monumentals
www.gencat.cat/parcs/am



08.178.01
(AM)

Cedre Borni (de Casa Malla)

Vinyols i els Arcs (el Baix Camp)
(*Cedrus atlantica*)
Propietat: Ramon Malla Aymat

*L'anomenen "Borni" ja que cap a 1925 va perdre l'all.
Després del cicló Klaus (2009.01.24) les arrels van ser
reforçades amb ancoratges.*

7 Històries passades o contemporànies,
llegendes, inclemències del temps



Generalitat
de Catalunya

Arbres Monumentals
www.gencat.cat/parcs/am

Cedre del Jardí dels Salesians

Poblet (Vimbodí i Poblet, la Conca de Barberà)
(*Cedrus atlantica*)
Propietat: Congregació Salesiana

*El ciclista Klauz (2009.01.24) va fer castre
un Cedre germà (tenia una alçària = 30 m,
volt de canó = 3,8 m i capçada = 16,8 m).*



16.176.01
(AM)



Patrimoni Natural
d'Entesa Regional
de Poblet



Generalitat
de Catalunya

Arbres Monumentals
www.gencat.cat/parcs/am

Roure del Pla del Call

Pruit (Rupit i Pruit, Osona)
(*Quercus pubescens*)
Propietat: M. Bach de Fontcuberta

*Declarat com a Roure del Bac de
Collsacabra. Hereu del Roure al
qual Verduguer li va dedicar els
Goigs de la Verge del Roure.*



24.903.01
(AM 1988)

*Verge del Roure
de Pruit estel,
feu-not-hi ploure
gràcies del Cel.
Sota una branca
de Roure ombriu,
coloma blanca
fereu lo niu.*



Generalitat
de Catalunya

Arbres Monumentals
www.gencat.cat/parcs/am

Pi Gros de Mestres

Vilallonga del Camp (el Tarragonès)
(*Pinus pinea*)
Propietat: J.M. Mestres Solé

*També conegut com a Pi del Metge (el Dr. Josep M.
Mestres Miquel, 1868-1949). L'any 2006 l'arbre va
viure un conflicte a causa de la proximitat de la línia
elèctrica, que va suscitar una reivindicació popular.
Posteriorment la línia elèctrica s'alçà cinc metres més.*



36.168.02
(AM 1997)

7b Històries passades o contemporànies,
llegendes, inclemències del temps

8 Escuts i símbols



Generalitat
de Catalunya

Arbres Monumentals
www.gencat.cat/parcs/am



24.320.05
(AM, AL)

Castanyer de les Nou Branques

Viladrau (Osona)

(*Castanea sativa*)

Propietat: Joan Oriola-Cortada

*"Ets mil·lenari. Tens la soca plena i llisa.
Quatre homes no la poden, minúsculs, abraçar.
I ets canelobre de nou tanyes que es subtilitza en
nou brandons mirífics d'improvisat altar."*

Guerau de Lloet



Ajuntament
de Viladrau



Escut oficial
de Viladrau



Escut oficial de Begues
> AH Pi Gros de Begues



Escut de Darmós (Tivissa)
> AM Mata de Darmós



Generalitat
de Catalunya

Arbres Monumentals
www.gencat.cat/parcs/am



37.071.05
(AM)
(AL 2010)

Auró de Josepó

Horta de San Joan (la Terra Alta)

(*Acer opalus* subsp. *granatense*)

Propietat: Ajuntament



Ajuntament
d'Horta de
San Joan



Parc Natural
dels Ports

*Aquesta espècie d'auró és el símbol
del Parc natural.*



Parc Natural
dels Ports



Arbres
monumentals
de Catalunya



Roure de Can Codorniu

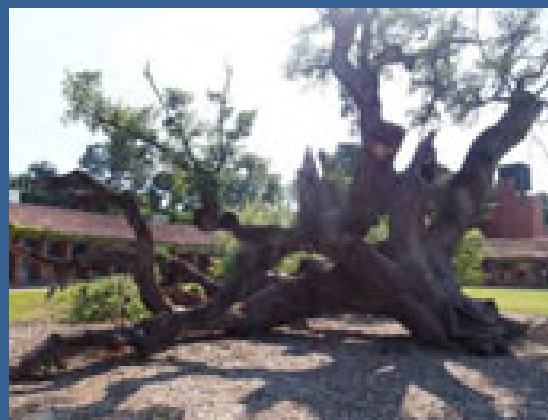
AM 1987: un dels primers arbres declarats

2009: es va bolcar

2016: no ha rebrotat



2009



2015

Aquest Roure és el símbol de les caves. Dues plaques de cava i una etiqueta





Generalitat
de Catalunya

Arbres Monumentals
www.gencat.cat/parcs/am




14.190.02
(AM)

Faig de les Molleres

Gresolet (Saldes, Berguedà)
(*Fagus sylvatica*)

Propietat: Capmassats de Gresolet

► "Veïl faig, ori del bosc,
del qual antany fibres senyor;
ara, majestuosament,
comença a apagar-se
la teua esplendor;
però de la teua petja
sempre en romanirà la remor"

 Parc Natural
d'Entorn Nacional
del Museu del Pedroler



Generalitat
de Catalunya

Arbres Monumentals
www.gencat.cat/parcs/am



24.233.01+
(DM)

Fageda de la Grevolosa

Sant Pere de Torelló (Osona)
(*Fagus sylvatica*, espècie principal)

Propietat: Generalitat de Catalunya

Ja l'any 1991 tres dels faigs
més impressionants van ser
declarats monumentals.

"Bosc encisat i impregnat de misteri
o temple de serena majestat
que ens embolcalles de suavitat il·luminada;
faigs o fantasmes tocats d'encanteri,
d'un paisatge embriuat..."
Maria Font



Generalitat
de Catalunya

Arbres Monumentals
www.gencat.cat/parcs/am



31.039.01
(AM)

Auró del Remei

Camprodon (el Ripollès)
(*Acer campestre*)

Propietat: Josep M. Pujol

"Al gran arber canuat,
els anys i vents que han passat,
en mig de fortes ventades,
de terribles afeigades,
la forta essència del teu nu,
el sol calent a l'estiu,
i a l'hivern el fred intens,
Per esculpir a consciència,
una gran magnificència,
que s'ha format amb el temps".
Carne de Vira-Sitja i de Sitja,
"El veïl Auri"

9 Poemes particulars



Generalitat
de Catalunya

Arbres Monumentals
www.gencat.cat/parcs/am



14.190.05
(AM)

Pi del Roc dels Castellots

Gresolet (Saldes, el Berguedà)
(*Pinus uncinata*)

Propietat: Capmassats de Gresolet

*Majestuós pi de gruix espectacular,
envoltat pels seus néts, prims i que el
sobrepassen una mica. A 1 km W,
trobem els 4 "Pins Vells de la Pietat
dels Baganesos".*

*"Dalt de tot de la muntanya,
sol, hi ha un pi de vell brancam,
dalt de tot de la muntanya,
vencedor d'aquell rocam.
I menysprea vent i anades:
morirà només d'un llamp."*

Josep Carner



Parc Natural
d'Interès Nacional
del Massís del Pedraforca

10 Poemes generals



Generalitat
de Catalunya

Arbres Monumentals
www.gencat.cat/parcs/am



08.028.01
(AM 1991)

Pi Gros de Can Gallego

Cabrera d'Igualada (l'Anoia)

(*Pinus pinea*)

Propietat: E. Gallego Duran

1989: alçària = 29,5 m, volt de canó = 4,04 m, capçada = 24,1 m.
1991.04.19: Es declara arbre monumental.
1999.09.03: Un llamp li ocasiona una gran cicatriu helicoidal
que el foreix de mort (~230 anys).
2009.02.18: Es talla l'arbre per prevenir accidents.



Respectem aquestes restes venerables

11 Arbres morts,
museïtzació



Generalitat
de Catalunya

Arbres Monumentals
www.gencat.cat/parcs/am



40.184.01
(AM 1995)
(AJJC 2004)

Roure de Ca n'Oriol

Rubi (el Vallès Occidental)

(*Quercus pubescens*)

Propietat: Ajuntament



1993: Alçària = 20,5 m, volt de canó = 3,60 m,
capçada = 22,5 m.
1995.01.18: Es declara arbre monumental.
2010: Va morir. 2012: Es talla i el tronc es deixa in situ.
(El banyarriquer (*Cerambyx cerdo*) obre galeries al
tronc de molts roures vells com aquest).



Ajuntament
de Rubí

Respectem aquestes restes venerables



Generalitat
de Catalunya

Arbres Monumentals
www.gencat.cat/parcs/am



26.017.01
(AM 1990)

Avet del Pla de la Selva (o de les Fonts)

Àreu (Alins, el Pallars Sobirà)
(*Abies alba*)
Propietat: EMD Àreu



Ajuntament
d'Alins



Parc Nacional
de l'Alt Pirineu

*Al peu de l'arbre neix la Font de
l'Avet, on hi ha inscrita una
bonica poesia d'Antoni Sala.*

(2012-13)

(2014-15)



Generalitat
de Catalunya

Arbres Monumentals
www.gencat.cat/parcs/am



04.909.01
(AM, AL)

L'Avi

La Vansa i Fómols (l'Alt Urgell); Propietat: Ajuntament
(*Pinus uncinata*)

L'Avi (Pi Vell de l'Arp II) presideix aquest espectacular conjunt de pins negres.
Arbre de Nadal de Catalunya 2013.

*"Dalt de tot de la muntanya,
sol hi ha un pi de vell brancat
dalt de tot de la muntanya,
venedor d'aquell rocam.
I marcespren vent i corrales;
morirà només d'un llamp."
Josep Carner, L'Orgullós*



Ajuntament de
la Vansa i Fómols

(2013-14)

(2015-16)

12 Arbres de Nadal



Generalitat
de Catalunya

Arbres Monumentals
www.gencat.cat/parcs/am



05.043.03
(AM 1995)

Pi de Peixerani

La Vall de Boí (l'Alta Ribagorça)
(*Pinus uncinata*)
Propietat: Generalitat de Catalunya



Parc Nacional
d'Aiguastortes
i Estany de
Sant Maurici

*Pi negre de tronc i de capçada més grossa i un dels pins més gruosos
de Catalunya.
Aquest vell arbre de la ribera de Sant Nicolau s'alceca solitari, però
ferm, al costat del barranc que desguassa des de la Coma d'Amitges. Era
ofereix, tot i estar envoltat en un antic pletiu (on hi feia sot el bestiar), una
panoràmica espectacular dels cims més altívols del Parc Nacional.*



Generalitat
de Catalunya

Arbres Monumentals
www.gencat.cat/parcs/am



14.050.01
(AM 1987)

Pi de les Tres Branques I

Castellar del Riu (el Berguedà)
(*Pinus sylvestris*)

*"Com els Pi maravellós
mon regne posà tres branques,
foren tres regnes en un,
mà corona els coronava.
... preguem que sia aquest Pi
l'arbre supratle la pàtria."
Mossèn Clinto Verdaguier*



Generalitat de Catalunya
 Adreça Municipalització
 www.gencat.cat/municipalitzacio

Avet del Pla de la Selva (o de les Fonts)

Associació de Propietaris Sotans
 Municipalització
 Pla de la Selva i Pla de les Fonts

Agrupació de Lloguers i Turisme
 Pla de la Selva i Pla de les Fonts
 Pla de la Selva i Pla de les Fonts

Generalitat de Catalunya
 Adreça Municipalització
 www.gencat.cat/municipalitzacio

L'Avi

Pla de la Selva i Pla de les Fonts
 Pla de la Selva i Pla de les Fonts
 Pla de la Selva i Pla de les Fonts



Generalitat de Catalunya
 Adreça Municipalització
 www.gencat.cat/municipalitzacio

Pi de Propietaris

Pla de la Selva i Pla de les Fonts
 Pla de la Selva i Pla de les Fonts
 Pla de la Selva i Pla de les Fonts



BON NADAL I

FEIÇ ANY 2016


Generalitat de Catalunya
 Arbres Monumentals
 www.gencat.cat/parcsam

Pi de les Tres Branques I
 Castellar del Riu (el Berguedà)
(Pinus sylvestris)

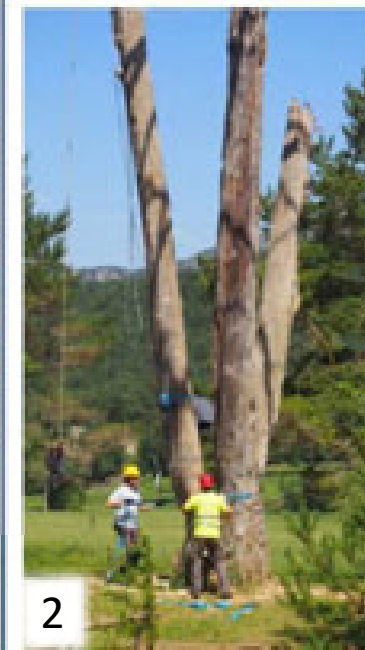
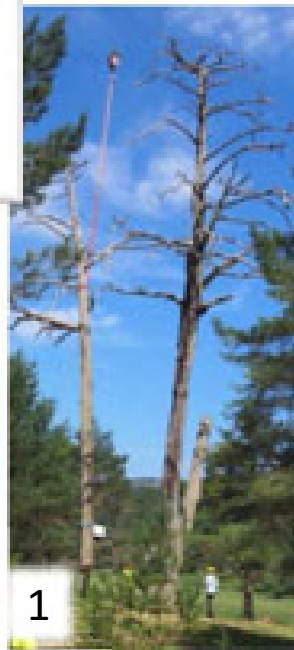
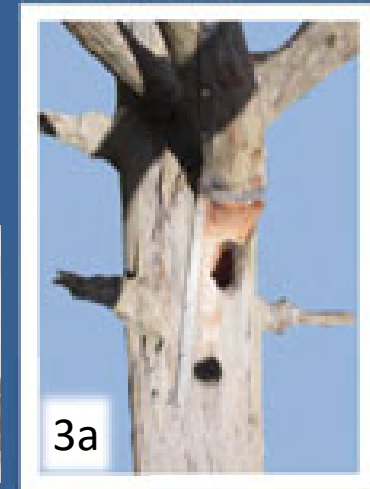
14.050.01
 1987 (1987)

"Com era Pi excepcional
 amb vistes panoràmiques,
 durant tres segles en un
 espai com a monument
 — protegir el més gran Pi
 l'arbre sagrat de la patria —"
 Manuel Costa Simó, 1987

- Ja fa un segle que va morir.
- 2014.05.13: Sofreix l'atemptat. Li tallen una de les tres Branques.

La restauració (juliol 2015)

- 1 La tercera Branca es va acostant
- 2 Ja hi és!
- 3 Ha calgut armadura al peu (b) i també al cap (a)



Restauració en conveni: Ajuntament de Castellar del Riu, Generalitat de Catalunya, Diputació de Barcelona i Institut d'Estudis Catalans

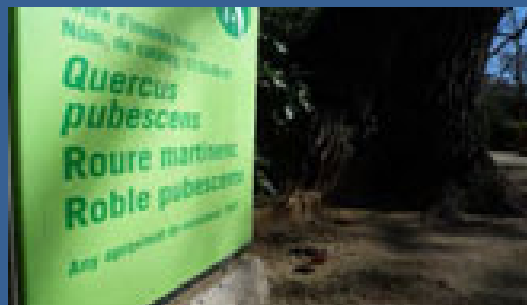
... Altres senyalitzacions



AL Alzina Surera de Ventolà, Ribes de Freser, el Ripollès



rètol urbà
rètol rural



AL Roure del Parc de la Tamarita, Barcelona



11 Altres curiositats

Ja hem vist diversos aspectes simbòlics, històrics, llegendes, commemoratius, escuts i poemes.
Per acabar, 2 curiositats més:



Faig de la Pedra,
la Jonquera (l'Alt
Empordà).
Un enorme bloc de
pedra d'uns 600 kg
damunt d'una branca



Xop del Barri del Castell, Ulldecona (el Montsià).
El tronc s'ha cruspit uns graons de ferro que hi tenia clavats

Annexos: Arbres monumentals (AM), arbredes (D) PEIN i Boscos singulars (Bs)

Arbredes monumentals, PEIN i boscos singulars

Arbredes monumentals	AM, DM	Espècie	superfície (ha)	inclòs al PEIN:	Bosc singular (CREAF, 2011):
Mata de la Mata	AM	<i>Pistacia lentiscus</i> , petit bosquet dominat per troncs retorçats de llentiscle o mata	0,03	--	--
Pineda de Can Ferrer del Coll	DM	<i>Pinus pinea</i> , <i>P. halepensis</i>	2,50	Valls de l'Anoia	--
Roureda del Parc Nou d'Olot	DM	<i>Quercus robur</i>	1,00	--	--
Fageda de la Grevolosa	DM	<i>Fagus sylvatica</i>	12,89	Serres de Milany-Santa Magdalena i Puigsacalm-Bellmunt	Fageda de la Grevolosa
Albereda de Santes Creus	Ds	<i>Populus alba</i> , <i>Populus nigra</i> , (<i>Ulmus minor</i>), etc.	17,00	Albereda de Santes Creus	--
Boixeda de Valielles	Ds	<i>Buxus sempervirens</i>	0,67	Serres de Busa-Bastets Lord	Boixeda de Valielles, 0,67 ha
Teixeda de Misedclòs	Ds	<i>Taxus baccata</i>	7,35	Alta Garrotxa	Misedclòs, 7,35 ha
Teixeda del Cosp	Ds	<i>Taxus baccata</i>	6,41	Serres de Cardó-el Boix	Teixeda del Cosp, 6,41 ha

Superfícies amb coincidència parcial

AM, DM = Arbre monumental, Arbreda monumental

Ds = arbreda singular (no declarada)

Annex 1 Arbres monumentals (AM), arbredes (D) i Boscos singulars (Bs) (separació < 1.000 m)

Decla- ració	Matrícula	Arbre o Arbreda	Terme municipal	Comarca	Espècie	Obs.	distàn- cia a Bs (m)	Bosc singular (Bs) (<i>Sp. principal i...</i>)
AM	03.240.01	Roure de Can Codorniu	Sant Sadurní d'A.	Alt Penedès	<i>Quercus</i> <i>×cerrioides</i>	[u]	600	Bosc del Llac de Codorniu (<i>Populus nigra</i>)
DM	06.161.01	Pineda de Cal Ferrer del Coll	Piera	Anoia	<i>Pinus pinea</i> , <i>Pinus halepensis</i>		--	--
AM	09.008.02	Teixos de l'Enclusa I, II	Alfara de Carles	Baix Ebre	<i>Taxus baccata</i>	[#]	900	Vall Negra (<i>Pinus nigra</i>)
AM	09.133.01	Teixos de Marturi I, II	Roquetes	Baix Ebre	<i>Taxus baccata</i>	[#]	480	Replanell (<i>Pinus nigra</i>)
Ds	14.132.50	Boixeda de Valielles	Montmajor	Berguedà (encl. al Solsonès)	<i>Buxus</i> <i>sempervirens</i>		0	Boixeda de Valielles
Ds	14.142.32	Faigs de la Font de les Travesses	Nou, la	Berguedà	<i>Fagus sylvatica</i>		0	Fageda de la Font de les Travesses
AM pr	14.190.01	Avet de les Molleres de Gresolet	Saldes	Berguedà	<i>Abies alba</i>		0	
AM pr.	14.190.02	Faig Gros de les Molleres de Gresolet	Saldes	Berguedà	<i>Fagus sylvatica</i>		0	Mulleres II (<i>Fagus sylvatica</i> , <i>Abies alba</i>)
AM pr.	14.190.03	Faigs del Clot de l'Om de Gresolet I, II, III, IV	Saldes	Berguedà	<i>Fagus sylvatica</i>		0	
AM pr.	14.190.06	Faig de la Baga de Gresolet o Faig Setrill	Saldes	Berguedà	<i>Fagus sylvatica</i>		0	Fageda de Gresolet
AM	19.109.01	Roures d'Ormoier/ Hortmoier I, II, III	Montagut	Garrotxa	<i>Quercus robur</i>	[#]	200	Hortmoier (<i>Fagus sylvatica</i>)
Ds	19.109.50	Teixeda de Misedòs	Montagut	Garrotxa	<i>Taxus baccata</i>		0	Teixeda de Misedòs
DM	19.114.01	Roureda del Parc Nou	Olot	Garrotxa	<i>Quercus robur</i> , <i>Ilex aq.</i> , <i>Buxus semp.</i>		--	--
AM	19.154.01	Teix del Torrent de l'Orri	Sales de Llierca	Garrotxa	<i>Taxus baccata</i>		500	l'Orri I (RFDG; bosc mixt, <i>Taxus baccata</i>)
AM, AM pr.	19.208.02	Roure de la Torre I, II	Vall de Bianya, la	Garrotxa	<i>Quercus robur</i>		0	Bosc de la Torre (<i>Quercus robur</i>)
AM, AC	21.030.01	Garrofer de Montcabrer	Cabrils	Maresme	<i>Ceratonia siliqua</i>	[u]	900	La Peirota (<i>Quercus suber</i>)

Arbres monumentals (AM), arbredes (D) i Boscos singulars (Bs) (separació < 1.000 m)

Decla- ració	Matrícula	Arbre o Arbreda	Terme municipal	Comarca	Espècie	Obs.	distàn- cia a Bs (m)	Bosc singular (Bs) (<i>Sp. principal</i> i...)
AM	22.044.01	Faig Pare (Faig del Retaule)	Sènia, la	Montsià	<i>Fagus sylvatica</i>		0	Fageda del Retaule
AM	22.044.02	Pi Gros (del Retaule)	Sènia, la	Montsià	<i>Pinus nigra</i> subsp. [#] <i>salzmannii</i>		600	Fageda del Retaule
AM	23.042.01	Alzinera de Cal Penjat	Baronia de Rialb, la	Noguera	<i>Quercus ilex</i> subsp. <i>ballota</i>	[#]	600	Cal Benaviure (<i>Quercus xcerrioides</i>)
AM	24.212.02	Faig de Can Font	Siuret	Osona	<i>Fagus sylvatica</i>		900	Baga de les Olletes (RFDG; caducifolis i <i>P. sylvestris</i>)
AM, DM pr. + AM pr.	24.233.01 +	Fageda de la Grevolosa (+AM Faigs I, II, III)	Sant Pere de Torelló	Osona	<i>Fagus sylvatica</i> (sp. principal)		0	Fageda de la Grevolosa
AM pr.	26.017.02	Avets de Forn I, II	Alins	Pallars Sobirà	<i>Abies alba</i>		0	Bosc de Forn (<i>Pinus sylvestris</i> , <i>Abies alba</i>)
AM pr., AL	26.024.01	Pins Orcs del Pletiu d'Aulà I, II, III, IV, V	Alt Àneu	Pallars Sobirà	<i>Pinus sylvestris</i>		0	Torrent de les Bordes (<i>Pinus sylvestris</i>)
AM pr., AL	26.024.02	Avets de la Coma de Perosa I, II, III	Alt Àneu	Pallars Sobirà	<i>Abies alba</i>		500	Bosc de Cireres (<i>Abies alba</i>)
AM pr., AL	26.024.03	Avet de Cireres	Alt Àneu	Pallars Sobirà	<i>Abies alba</i>		0	Bosc de Cireres
AM pr., AL	26.024.04	Pi roi de Cireres	Alt Àneu	Pallars Sobirà	<i>Pinus sylvestris</i>	[#]	0	(<i>Abies alba</i>)
AM	26.082.01	Pi d'Amitges	Espot	Pallars Sobirà	<i>Pinus uncinata</i>		800	Estany de Ratera (<i>Pinus uncinata</i>)
Ds	30.121.50	Teixeda de Cosp	Rasquera	Ribera d'Ebre	<i>Taxus baccata</i>		0	Teixeda de Cosp II
AM	31.037.01	Avet de la Baga de la Berruga	Campelles	Ripollès	<i>Abies alba</i>		800;	RFDG Bosc de Campelles
AM, AC, AL	31.037.03	Avet del Torrent de la Font Tosca			<i>Abies alba</i>		1.000; 900;	(<i>Abies alba</i>); Comes II (<i>Pinus sylvestris</i>)
AM, AL	31.134.01	Avet del Torrent de la Comella	Planoles	Ripollès	<i>Abies alba</i>		1.000 600	Baga de Planoles (<i>Pinus uncinata</i> , <i>Abies alba</i>)

Arbres monumentals (AM), arbredes (D) i Boscos singulars (Bs) (separació < 1.000 m)

Decla-ració	Matrícula	Arbre o Arbreda	Terme municipal	Comarca	Espècie	Obs.	distàn-cia a Bs (m)	Bosc singular (Bs) (Sp. principal i...)
AM	34.009.02	Càdec del Boixaus	Arbúcies	Selva	<i>Juniperus oxycedrus</i>	[r]	500	Castanyer de Cortinoia (<i>Castanea sativa</i>)
AM	35.064.01	Pi Gros de Viladric	Castellar de la R.	Solsonès	<i>Pinus nigra</i> subsp. <i>salzmannii</i>	[#]	500	Pinasses de Viladric (<i>Pinus sylvestris</i> , <i>Pinus nigra</i>)
AM	35.064.02	Pi Gros de Can Gaspar	Castellar de la R.	Solsonès	<i>Pinus nigra</i> subsp. <i>salzmannii</i>	[#]	600	
AM	35.064.03	Pi de la Vinya	Castellar de la R.	Solsonès	<i>Pinus nigra</i> subsp. <i>salzmannii</i>	[#]	600	
AM	37.018.01	Lo Pi Ramut	Arnes	Terra Alta	<i>Pinus nigra</i> subsp. <i>salzmannii</i>		0	Ombria de l'Escalar (<i>Pinus nigra</i>)
AM	37.018.02	Lo Pimpoll	Arnes	Terra Alta	<i>Pinus nigra</i> subsp. <i>salzmannii</i>		0	
AM	37.071.03	Pins del Collet de Fenassar I, II	Horta de Sant Joan	Terra Alta	<i>Pinus nigra</i> subsp. <i>salzmannii</i>	[#]	700	Clot de l'Auró (<i>Pinus sylvestris</i> , <i>Pinus nigra</i>)
AM	37.117.01	Teix d'Engrilló	Prat de Comte	Terra Alta	<i>Taxus baccata</i>	[#]	40	Montsagres (<i>Pinus nigra</i> , <i>Pinus sylvestris</i>)
AM	40.223.01	Pi de les Quatre Besses del Dalmau	Sant Llorenç S.	Vallès Occidental	<i>Pinus pinea</i>	[#]	300	Dalmau (<i>Pinus halepensis</i>)
AM, AL	41.055.01	Roure del Giol	Castellcir	Vallès Oriental	<i>Quercus pubescens</i>	[r]	800	Feixadella (<i>Fagus sylvatica</i>)
AM	41.081.02	Castanyers de la Traüna I, II, III, IV	Fogars de Montclús	Vallès Oriental	<i>Castanea sativa</i>	[r]	800	Sot de les Lloredes (<i>Alnus glutinosa</i>)

pr = previst; AL = Arbre d'interès local

Boscos singulars (Bs; CREAM, 2011) / RFDG:		RFDG = reserva forestal de la Diputació de Girona
Arbres o Arbredes monumentals (AM, DM) dins o fins a 50 m de...	0 a 50 m	
Arbres o Arbredes singulars (As, Ds) dins o fins a 50 m de...	0 a 50 m	
Arbres o Arbredes monum. (AM, DM) separats de 50 a 1.000 m de...	50 a 1.000 m	
Arbres o Arbredes monumentals (AM, DM): urbans [u], rurals [r], altres [#] no relacionats amb Bs		

Annex 2 AM Nuclis; AM per espècies

Nucli o grup Arbres o Arbredes monumentals [Ds = arbredes singulars]	Observacions (molt malmès, mort, rodanxes, etc.)	Sp.
1 Aigüestortes i Sant Maurici Pi de Peixerani Avet de la Cremada, Avet del Barranc de Morrano Grèvolts de les Llaveades	Pi d'Amitges	<i>Pinus uncinata</i> <i>Abies alba</i> <i>Ilex aquifolium</i>
2a Alt Pirineu (Bonabé) Avets de la Coma de Perosa, Avet de Cireres Pi roi de Cireres, Pins Orcs del Pletiu d'Aulà		<i>Abies alba</i> <i>Pinus sylvestris</i>
2b Alt Pirineu (Vall Ferrera-Rialp) Avet del Pla de la Selva, Avets de Forns Savina d'Arati, Savina de Borente Clot de Bernat Til·ler dels Reguerals		<i>Abies alba</i> <i>Savina thurifera</i> <i>Populus nigra</i> <i>Tilia platyphyllos</i>
3 Gresolet Pins Vells de la Pleta dels Baganesos I,II,III,IV, Pi Vell del Roc dels Castellots Avet de els Molleres Faig de els Molleres, Faigs del Clot de l'Om de Gresolet I, II, III, IV, Faig de Gresolet (Setrill),		<i>Pinus uncinata</i> <i>Abies alba</i> <i>Fagus sylvatica</i>
4 Vall de Ribes Avet del Torrent de la Font Tosca, Avet del Torrent de la Comella Roure d'Engelats Roure de Perramon	Avet de la Baga de la Berruga Roure de Vilardell	<i>Abies alba</i> <i>Quercus petraea</i> <i>Quercus pubescens, Q. ×cerruoides</i>
5 Garrotxa Roures d'Ormoier/ Hortmoier II, III, Roures de la Torre, Roureda del Parc Nou d'Olot Teix del Torrent de l'Orri, Teixeda de Misedòs (Ds)	Roures d'Ormoier I	<i>Quercus robur</i> <i>Taxus baccata</i>
6 Grevolosa Fageda de la Grevolosa, Faigs I, II, III		<i>Fagus sylvatica</i>
7 Solsonès-Berguedà-Bages Pi Gros de Can Gaspar, Pi Gros de Viladric, Pi de la Vinya, Pi de Nerola Fageda de la Font de les Travesses (Ds) Pi de les Tres Branques II (Pi Jove) Boixeda de Valiells (Ds)	Pi de les Tres Branques de Freixinet, Pi del Rèvol Faig de la Font de les Travesses Pi de les Tres Branques I	<i>Pinus nigra</i> subsp. <i>salzmannii</i> <i>Fagus sylvatica</i> <i>Pinus sylvestris</i> <i>Buxus sempervirens</i>
8 Valls de l'Anoia Pineda de Can Ferrer del Coll	alguns pins de Pineda de C. Ferrer Coll Pi Gros de Can Gallego	<i>Pinus halepensis, Pinus pinea</i> <i>Pinus pinea</i>
9 els Ports Pi de Casserres Faig Pare del Retaule Pi Gros del Retaule, Pi Ramut, Lo Pimpoll, Pins del Collet de Fenassar, Pi Camat Teixos de l'Enclusa I, II, Teixos de Marturi I, II, Teix de la Coscollosa, Teix d'Engrilló Auró de Josepó		<i>Pinus sylvestris</i> <i>Fagus sylvatica</i> <i>Pinus nigra</i> subsp. <i>salzmannii</i> <i>Taxus baccata</i> <i>Acer opalus</i> subsp. <i>granatensis</i>

AM per espècies	Observacions	Sp.
Arbres o Arbredes monumentals [Ds = arbredes singulars]	(molt malmès, mort, rodanxes, etc.)	
AM faigs		
Faig del Pla Petit de Fontcoberta, Faig de Can Font		<i>Fagus sylvatica</i>
AM roure de fulla grossa		
Roure Gros de Ca n'Iglesies		<i>Quercus petraea</i>
AM roure martinenc		
Roure d'Ancosa, Roure de la Creu de l'Arç, Roure dels Capellans, Roure de la Xoriguera, Roure Glanic, Roure de Santa Maria de Montnegre, Roure de Can Codorniu, Roure de la Mestressa, Roure de Carboneres, Roure de Can Puig, Roure de Can Corró, Roure de Ca n'Oriol		<i>Quercus pubescens</i> , <i>Q. ×cerrioides</i>
AM roure de fulla petita		
Roures de Cal Vilàs de Valldarques I, II, Roure dels Escurçons, Roures dels Ullals I, II, Roure del Corp de Montardit, Roure de Cal Peroi		<i>Quercus faginea</i>
AM surera, surolí		
Suro de Can Magre, El Suratell, La Pubilla, Suro de l'Hort de Caulés, Suro del Mas Perxés, El Fadri	Suro de Can Ferrer	<i>Quercus suber</i>
Surolí de Cal Música		<i>Quercus ×morisii</i>
AM alzina vera		
Alzina de les Famades, Alzina de Masjoan, Alzina de la Casa Nova de Bonany, Alzina de la Font de Can Massanet, Alzines Bessones de Mas Nebot I, II, Alzina de Can Cotet, Alzina del Mas Pujol (Nou), Alzina Grossa de Querol, Alzina del Mas de Borbó, Alzina de Puigvortor, Alzina de Can Rosselló, Alzina de Can Farrerons, Alzina de Masgrau, Alzina del Pujol, Aulina Reclamadora de Puigsaguàrdia, Aulina Reclamadora de l'Omeda, Alzina de la Coma, Alzines de Santa Maria del Vallès I, II	Alzina de Can Mitjans, Alzina de Can Ros, Alzina de la Casa Nova de Vilafreser, Alzina de Mas Salelles, Alzina de Can Pedró	<i>Quercus ilex</i> subsp. <i>ilex</i>
AM Alzina carrasca		
Alzina del Mas de la Barba, Carrasca Grossa de les Vallcaneres, Alzinera de Cal Penjat, Alzina de Pelleu, Alzinera de Coma Servera, Alzina de Can Gol, Alzina dels Colls, Alzina dels Pous		<i>Quercus ilex</i> subsp. <i>ballota</i>
AM castanyer		
Castanyer de la Casa del Bosc (o de Can Cuc), Castanyer del Pla de Sant Nicolau, Castanyer de les Nou Branques	Castanyers de la Traüna I, II, III, IV	<i>Castana sativa</i>
AM avet		
Avet de Masjoan	Auet de Canejan	<i>Abies alba</i>
AM pi roig		
Pi de les Tres Branques II, Pin deth Plau de Naut	Pi de les Tres Branques I	<i>Pinus sylvestris</i>
AM pinassa		
Pi Gros de l'Espinau, Pi del Soler (de Mansolí)		<i>Pinus nigra</i> subsp. <i>salzmannii</i>

AM per espècies	Observacions	Sp.
Arbres o Arbredes monumentals [Ds = arbredes singulars]	(molt malmès, mort, rodanxes, etc.)	
AM pi blanc		
Pi de Balija, Pi de Maurí, Pi del Perillo, Pi del Xaconet, Pi de la Palanca, Pi de Montbrió, Pi de Cal Pino, Pi del Pla de Perlet		<i>Pinus halepensis</i>
AM pi pinyer		
Pi Gros d'en Cama, Pi de les Quatre Besses del Dalmau, Pi de les Planes, Pi de Bofarull, Pi del Boter, Pi Gros de Vilanova i la Geltrú, Pi Gros de Mestres	Pi del Burc, Pi del Baró, Pi Gros del Salt, Pi de Can Salvadorç	<i>Pinus pinea</i>
AM teix		
Teix del Torrent de l'Orri, Teix de Masjoan, Teix de la Cova, Teixeda de Cosp (Ds)		<i>Taxus baccata</i>
AM altres		
Arboç de Can Genoer, Arboç de Sant Esteve del Coll		<i>Arbutus unedo</i>
Auró del Remei	Auró de Masjoan	<i>Acer campestre</i>
Grèvol del Pla de Morou, Grèvol de Ventolà		<i>Ilex aquifolium</i>
Ginebró de Casademont, Ginebre del Tuberic, Càdec del Boixaus	Ginebre del Solà de Riner	<i>Juniperus oxycedrus</i>
Freixe de l'Aulet, Freixe d'Aiguaviva (Mata del Mas de la Creu), Llentiscle de Torrent, Mata de la Mata, Mata de Darmós		<i>Fraxinus angustifolia</i>
	Auba de la Descàrrega	<i>Pistacia lentiscus</i>
	Cirerer del Soler (de Mansolí)	<i>Populus alba</i>
Perelloner del Cisterer		<i>Prunus avium</i> var. <i>silvestris</i>
	Gatell de Ca l'Arenes	<i>Pyrus spinosa</i>
Saüquer de Fontalba		<i>Salix cinerea</i> subsp. <i>oleifolia</i>
Til·ler de Masjoan		<i>Sambucus nigra</i>
	Oma de la Borda del Ros, Om del Banc de la Paciència	<i>Tilia platyhyllus</i>
Om de Burjassénia	Om del Parc (Cornudella), Om del Trinquet, Om de la Plana (Tàrrega)	<i>Ulmus glabra</i>
		<i>Ulmus minor</i>
AM altres: domèstics		
Lledoner de Castellnou d'Oluges, Lledoner del Mas del Lledoner	Lledoner de l'Esparra	<i>Celtis australis</i>
Servera de Franxo, Servera de Riudabella		<i>Sorbus domestica</i>
Plàtan de la Plaça de Colera, Plàtana Grossa d'en Massot, Plàtans del Mas de Cavaller I, II, Plataner de Tornabous, Plàtan de Can Compte, Arbre de la Llibertat de Llançà, Plàtan d'en Gibert, Plàtan de Bitem, Plàtan de la Font Gran, Arbre de la Llibertat, Plàtan de la Plaça de la Riera de Gaià, Plàtan de la Font de la Pineda		<i>Platanus ×hispanica</i>
AM altres: agrícoles i forestals		
Garrofer de Montcabrer		<i>Ceratonia siliqua</i>
Fargues de l'Arion I, II, Lo Parot		<i>Olea europaea</i>
Pollancre del Castell		<i>Populus</i> sp. hybr.
AM altres: exòtics	<i>Abies, Aesculus, Carya, Cedrus, Cupressus, Eucalyptus, Magnolia, Sequoia, Sequoiadendron, etc.</i>	