

## HERBESET 1

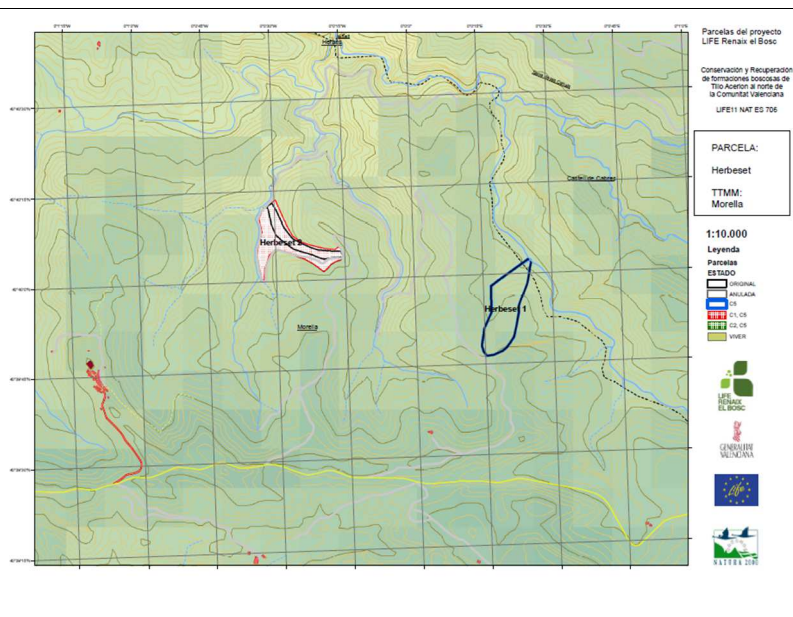
**TM:** Morella

**Superficie:** 6,64 ha

**Altura s.n.m:** 1050 m

**Propiedad:** Ayuntamiento de Morella

**LIC:** Tinença de Benifassà, Turmell y Vallivana



### 1. CARACTERIZACIÓN (ACCIÓN A2)

Pinar de *Pinus nigra* autóctono, maduro y con una FCC entre 30 y 60%. Las pendientes varían entre el 20 y el 42%. Los suelos presentan una profundidad media en el conjunto de la parcela, aumentando la pedregosidad en las partes altas.

### 2. TRABAJOS DE MEJORA DE LA ESTRUCTURA FORESTAL (ACCIÓN C1)

La densidad y la FCC (entre el 30 y el 60%) obtenidas tras la caracterización en las acciones A1 y A2 no hacían necesaria la mejora de la estructura de la masa para poder albergar especies del hábitat *Tilio-Acerion*, por lo que la acción C1 no se llevó a cabo en esta parcela.

### 3. PLANTACIONES (ACCIÓN C5)

<b>Fecha inicio</b>	02/04/2013	<b>Fecha fin</b>	24/08/2015
<b>Planta total prevista</b>	1016	<b>Planta total real</b>	1034
<b>Jornales</b>	171	<b>Empresa ejecutora</b>	VAERSA

#### Observaciones

Los protectores en las plantas se instalaron a posteriori, observando en el momento de su colocación pequeños daños por ramoneo, sin causar daños considerables a las plantas.

#### Tabla de especies

<i>Acer campestre</i>	84
<i>Acer monspessulanum</i>	96
<i>Acer granatense</i>	91
<i>Amelanchier ovalis</i>	60
<i>Buxus sempervirens</i>	0
<i>Coronilla emerus</i>	0
<i>Corylus avellana</i>	0
<i>Crataegus monogyna</i>	51
<i>Ilex aquifolium</i>	124
<i>Lonicera etrusca</i>	0
<i>Lonicera xylosteum</i>	0
<i>Ononis aragonensis</i>	0
<i>Populus tremula</i>	0
<i>Prunus mahaleb</i>	59
<i>Prunus spinosa</i>	60
<i>Quercus faginea</i>	37
<i>Rhamnus alpinus</i>	0
<i>Ribes alpinum</i>	0
<i>Sorbus aria</i>	100
<i>Sorbus domestica</i>	19
<i>Sorbus torminalis</i>	47
<i>Taxus baccata</i>	0
<i>Tilia platyphyllos</i>	79
<i>Ulmus glabra</i>	73
<i>Viburnum lantana</i>	54

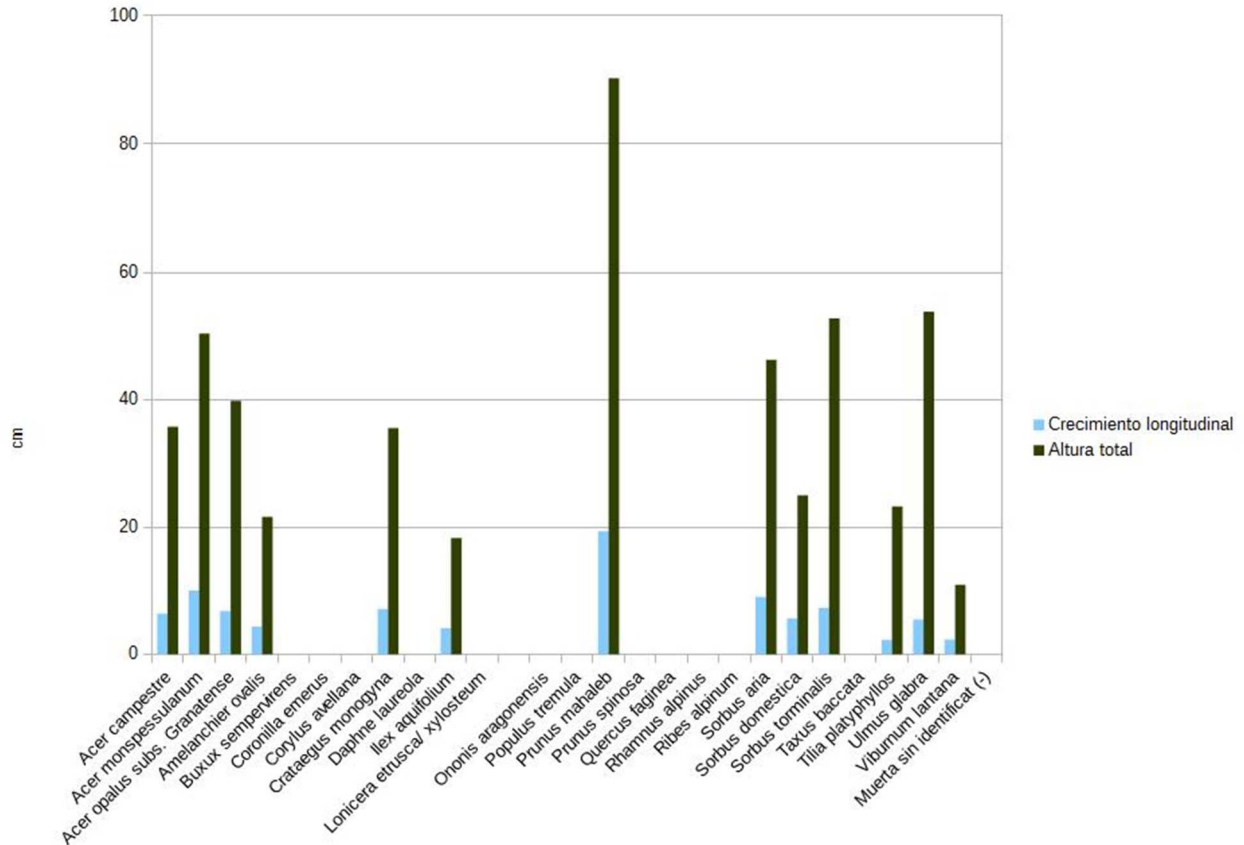


## RESULTADOS

### 1. SEGUIMIENTO DE LAS PLANTACIONES (ACCIÓN D3)

Supervivencia media: 97,15%

Crecimiento medio: 5,66 cm



### OBSERVACIONES

Esta fue una de las primeras parcelas del proyecto en las que se realizó la plantación. El último seguimiento se llevó a cabo 3 años después de la plantación, mostrando resultados más que satisfactorios en cuanto a la supervivencia de las diferentes especies introducidas.