

PEREROLES 2

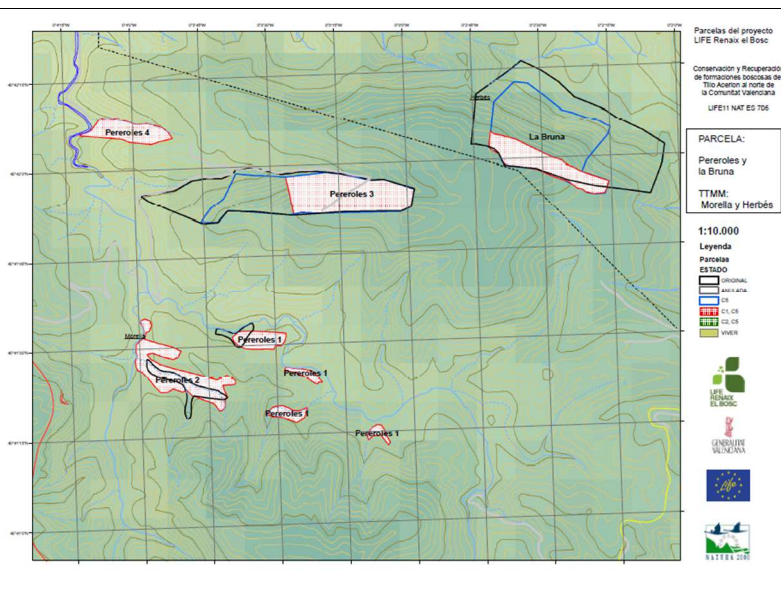
TM: Morella

Superficie: 7,48 ha.

Altura s.n.m: 1070 m.

Propiedad: Ayuntamiento de Morella

LIC: Tinença de Benifassà, Turmell y Vallivana



1. CARACTERIZACIÓN (ACCIÓN A2)

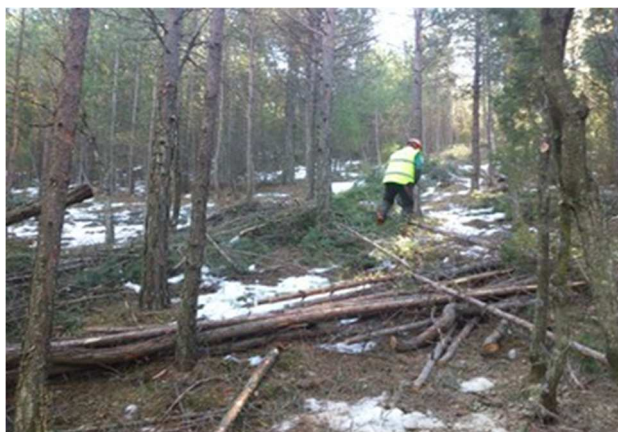
La parcela está dominada por el *Pinus nigra*, con FCC iniciales entre el 80-90%. Las pendientes varían entre el 17 y el 50%. Las condiciones edáficas son buenas, con suelos delgados pero con un contenido muy alto en materia orgánica en el horizonte superior.

2. TRABAJOS DE MEJORA DE LA ESTRUCTURA FORESTAL (ACCIÓN C1)

Fecha inicio	07/01/2015	Fecha fin	28/04/2015
Superficie prevista	0,0 ha	Superficie ejecutada	7,48 ha
Jornales	120	Empresa ejecutora	VAERSA GIL FORESTAL

Observaciones

En algunos puntos de difícil acceso el arrastre se realizó mediante caballerías.



3. PLANTACIONES (ACCIÓN C5)

Fecha inicio	02/04/2015	Fecha fin	29/10/2015
Planta total prevista	348	Planta total real	591
Jornales	58	Empresa ejecutora	CONTRATAS ANCAR

Observaciones

Tras la plantación, algunos protectores presentaban daños ocasionados por las vacas. Se cambiaron los protectores dañados, sin observarse daños considerables en visitas posteriores.

Tabla de especies

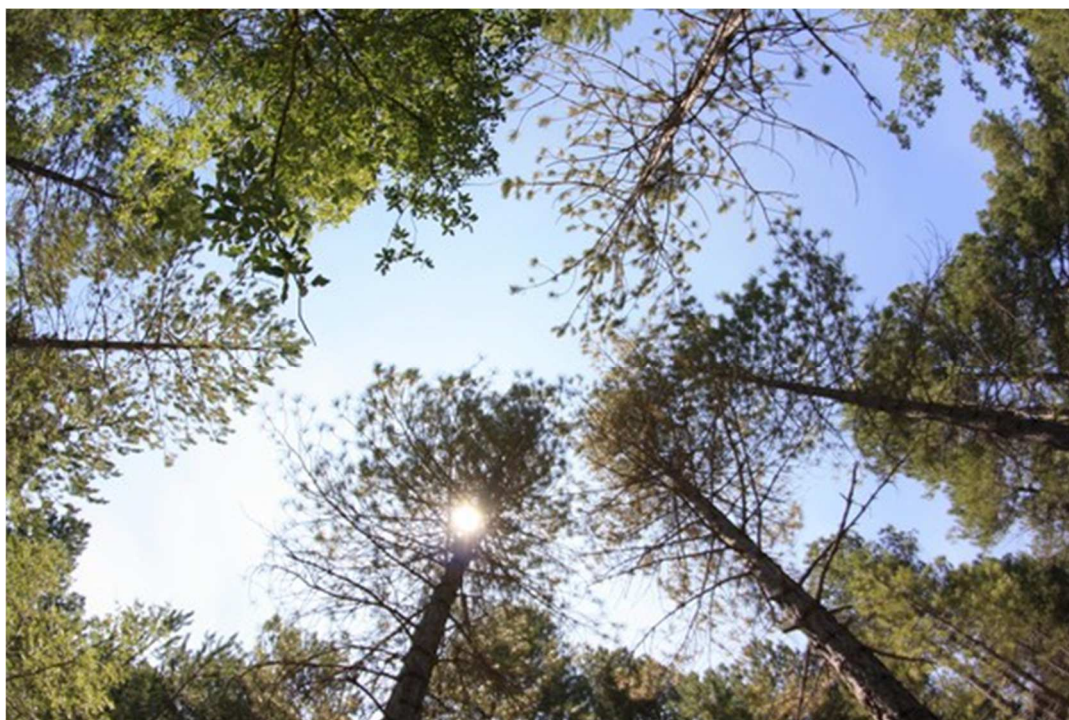
<i>Acer campestre</i>	22
<i>Acer monspessulanum</i>	44
<i>Acer granatense</i>	44
<i>Amelanchier ovalis</i>	44
<i>Buxus sempervirens</i>	22
<i>Coronilla emerus</i>	12
<i>Corylus avellana</i>	5
<i>Crataegus monogyna</i>	44
<i>Ilex aquifolium</i>	22
<i>Lonicera etrusca</i>	22
<i>Lonicera xylosteum</i>	22
<i>Ononis aragonensis</i>	22
<i>Populus tremula</i>	0
<i>Prunus mahaleb</i>	33
<i>Prunus spinosa</i>	33
<i>Quercus faginea</i>	44
<i>Rhamnus alpinus</i>	0
<i>Ribes alpinum</i>	0
<i>Sorbus aria</i>	44
<i>Sorbus domestica</i>	44
<i>Sorbus torminalis</i>	12
<i>Taxus baccata</i>	0
<i>Tilia platyphyllos</i>	17
<i>Ulmus glabra</i>	17
<i>Viburnum lantana</i>	22



RESULTADOS

1. ANÁLISIS DE IMPACTOS DE LAS ACCIONES DE CONSERVACIÓN (ACCIÓN D1)

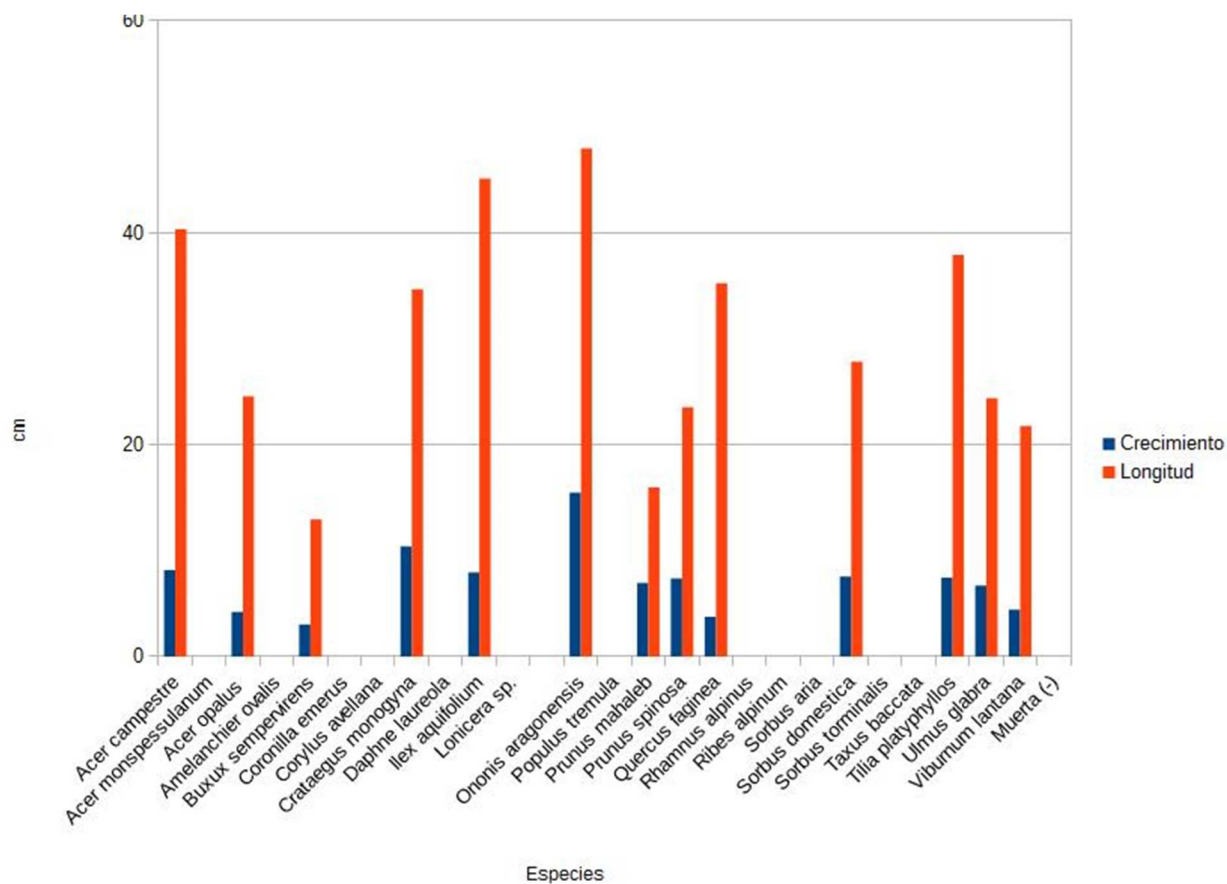
C.D.	INICIAL			% claros dosel	FINAL		
	A.B. (m ²)	Pies/ha			A.B. (m ²)	Pies/ha	
7,5 – 12,4	4,5	600		1,63	250		
12,5 – 17,4	6,17	375		3,57	200		
17,5 – 22,4	8,77	275		6,87	200		
22,5 – 27,4	9,75	200		7,49	150		
27,5 – 32,4	4,95	75	21,4	4,95	75	43,13	
32,5 – 37,4	0,0	0		0,0	0		
37,5 – 42,4	6,14	50		6,14	50		
42,5 – 47,4	0,0	0		0,0	0		
TOTAL	40,29	1575		30,64	925		



2. SEGUIMIENTO DE LAS PLANTACIONES (ACCIÓN D3)

Supervivencia media: 96,67%

Crecimiento medio: 7,11 cm



OBSERVACIONES

Esta parcela ha sido visitada en diferentes ocasiones dentro de las acciones E1 y E8