

## SEGURES CARRASCAL

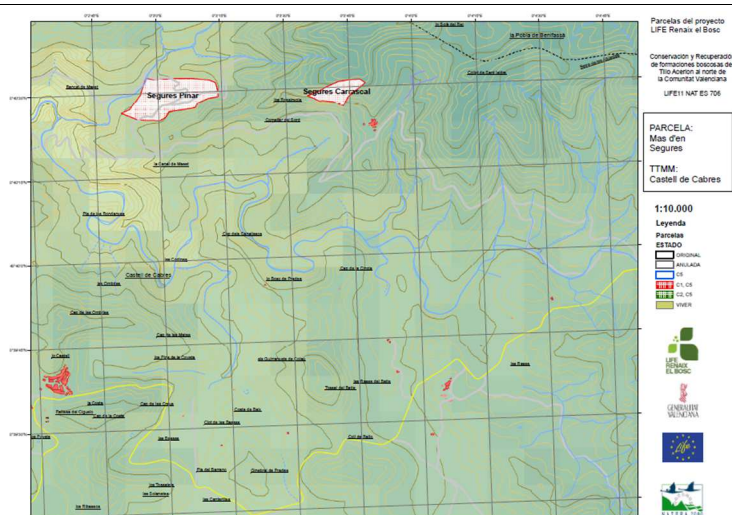
**TM:** Castell de Cabres

**Superficie:** 1,0 ha

**Altura s.n.m:** 1210 m

**Propiedad:** Particular

**LIC:** Tinença de Benifassà, Turmell y Vallivana



### 1. CARACTERIZACIÓN (ACCIÓN A2)

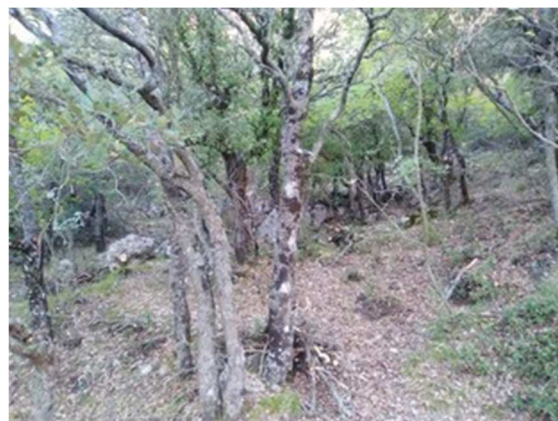
Nos encontramos con una parcela dominada por las quercíneas, principalmente *Quercus ilex* y *Quercus faginea*, con presencia de especies del hábitat *Tilio-Acerion*. Las pendientes son altas, en torno al 50-60%. Los suelos son buenos, con un alto contenido de materia orgánica en el horizonte superior. Los accesos a la parcela son malos, permitiendo solamente el acceso a pie.

### 2. TRABAJOS DE MEJORA DE LA ESTRUCTURA FORESTAL (ACCIÓN C1)

<b>Fecha inicio</b>	12/09/2016	<b>Fecha fin</b>	16/09/2016
<b>Superficie prevista</b>	1,0 ha*	<b>Superficie ejecutada</b>	1,0 ha
<b>Jornales</b>	18	<b>Empresa ejecutora</b>	VAERSA

#### Observaciones

Los trabajos en esta parcela consistieron en la eliminación de competencia de los pies de las especies del hábitat *Tilio-Acerion* presentes. Esta liberación se hizo por rodales, afectando principalmente a los chirpiales de encina. También se realizaron podas sobre arbolado adulto, eliminando daños por nieve ocasionados en 2012.



\* parcela no incluida en la propuesta inicial del proyecto

### 3. PLANTACIONES (ACCIÓN C5)

En esta parcela no se realizaron plantaciones, ya la estructura de la masa y la representación de especies que contiene de forma natural se consideró adecuada.

## RESULTADOS

### 1. ANÁLISIS DE IMPACTOS DE LAS ACCIONES DE CONSERVACIÓN (ACCIÓN D1)

Los indicadores calculados en la acción D1 están pensados para tratamientos homogéneos sobre masas en estado de monte alto. En esta parcela, al tratarse de un monte bajo de encina, no se han calculado dichos indicadores.

## OBSERVACIONES

Los trabajos programados en esta parcela se desarrollaron según lo previsto.