

CYPERACEAE

Carex elata All.

Valencià: càrex (genèric)



Catálogo Valenciano de Especies de Flora Amenazada

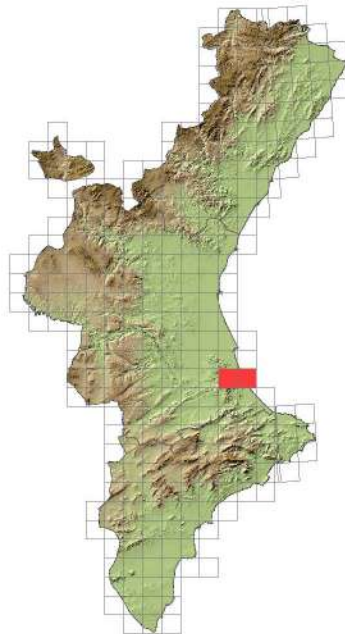
Vulnerable

Floración

E F M A M Jn Jl A S O N D

Fructificación

E F M A M Jn Jl A S O N D



Hierba perenne, de 30-100 cm, robusta, cespitosa, formando densas macollas. Tallos trígonos. Hojas largas, estrechas, de hasta 6-7 mm de anchura. Inflorescencias unisexuales en espiga, 2-4 veces más largas que la bráctea basal. Las espigas superiores son masculinas y las inferiores femeninas.

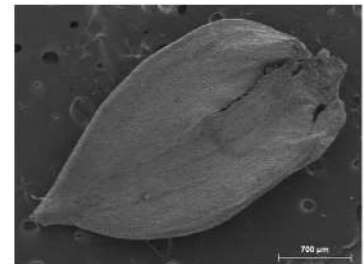
Vive en orillas de cursos de agua, balsas, acequias, lagunas y zonas muy húmedas, preferentemente inundadas durante periodos largos.

Especie de distribución euroasiática, muy escasa en la Comunitat Valenciana donde se encuentra sólo en la provincia de Valencia.

Para más información: <http://bdb.cma.gva.es/ficha.asp?id=14094>

Descripción de la unidad de conservación

Unidad de conservación	Fruto
Dimensiones (mm × mm) ($\bar{X} \pm S.D.$)	3,51 ± 0,202 × 2,11 ± 0,158
Color	Anaranjado-crema
Estructuras exteriores	No tiene
Peso de 100 unidades (g) ($\bar{X} \pm S.D.$)	0,033 ± 0,003

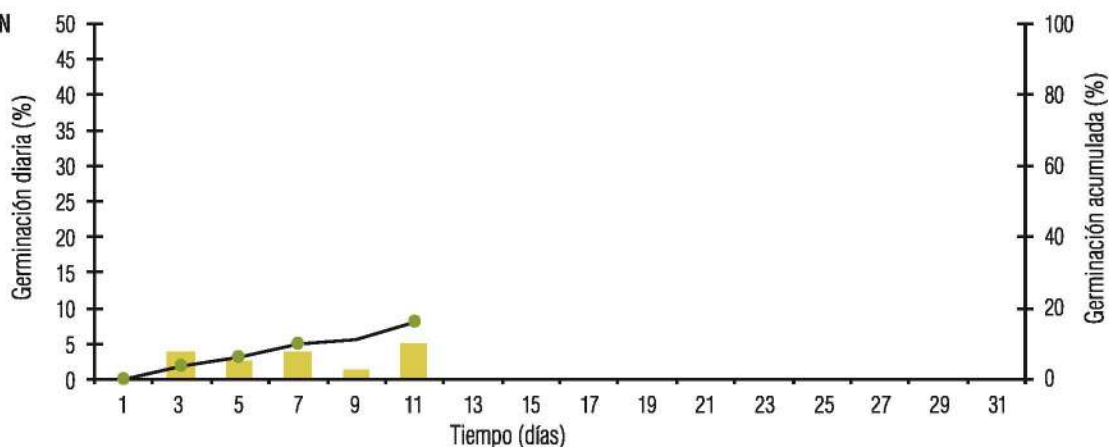


RECOLECCIÓN

Las semillas son relativamente fáciles de recolectar, se cortan las espigas individualmente y dejándolas secar caerán las semillas prácticamente solas o con un ligero toque o fricción de las mismas. Es imprescindible un procesamiento posterior de la muestra para obtener un lote limpio. Esta especie produce gran número de semillas.



GERMINACIÓN



% Germinación ($\bar{X} \pm S.D.$)	Duración ensayo (días)	Inicio germinación (días)	Última germinación (días)	T50 (días) ($\bar{X} \pm S.D.$)
16,25 \pm 6,25	31	3	11	5,75 \pm 0,75

Pretratamiento	Medio	Temperatura y fotoperiodo
Imbibición 24h previa desinfección con lejía al 2% durante 15', lavado con agua destilada	Placas de Petri con papel de germinación y riego con agua destilada hasta saturación	20 °C; 14 h luz/10 h oscuridad

CULTIVO

Las propagación se realiza sembrando semillas en bandejas de cultivo rellenas de sustrato estándar a base de turba negra, a principios de primavera y manteniéndolas siempre húmedas. Las primeras fases en invernadero para posteriormente repicar las plántulas en el exterior a contenedores CT 14 de 1,6 litros.

La reproducción vegetativa por división de mata es una forma fácil de obtener ejemplares. Esta operación se puede realizar durante todo el año, aunque si se hace a principios de primavera se podrán obtener ejemplares bien desarrollados en 4-5 meses. Se dividen las macollas con tijera o con las manos metiendo los dedos entre los rizomas y estirando, luego se trasplantan a contenedores rellenos de turba negra CT 14 de 1,6 litros. Los porcentajes de éxito, a diferencia de la propagación sexual, son del 80-90%.



OBSERVACIONES

Esta especie tiene un bajo porcentaje de germinación y no ha respondido a pretratamiento de escarificación mecánica, química, estratificación fría o tratamientos con ácido giberélico o nitrato potásico. El cultivo en oscuridad tampoco mejora los porcentajes. Puede tratarse de algún tipo de dormición estricta o primaria, que se ha detectado en las semillas de muchas de las especies del género *Carex*.