

COMPOSITAE

Centaurea lagascae Nyman

Valencià: bracera de Lagasca



Catàleg Valencianó de Especies de Flora Amenazada

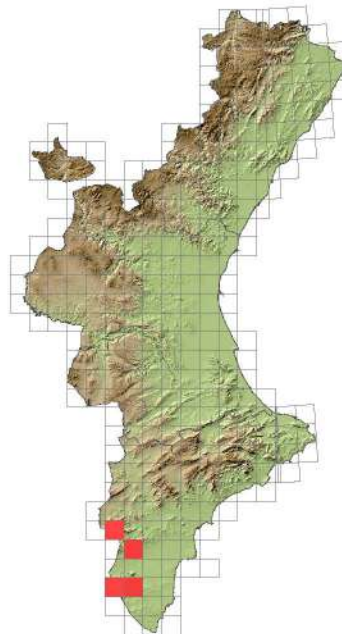
Vulnerable

Floración

E F M A M Jn Jl A S O N D

Fructificación

E F M A M Jn Jl A S O N D



Hierba perenne que alcanza 10-30 cm, de aspecto blanco-grisáceo, flores blanco-rosadas e involucro con brácteas con una larga espina en la zona terminal.

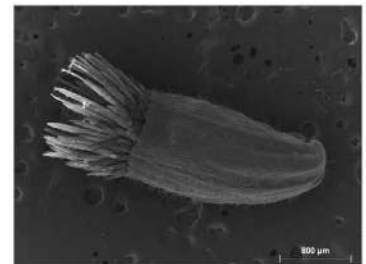
Habita en matorrales aclarados, sobre suelos pedregosos y ambientes muy expuestos.

Endemismo del N de África que alcanza el sureste de la Península Ibérica, distribuyéndose por Albacete, Ciudad Real y Alicante.

Para más información: <http://bdb.cma.gva.es/ficha.asp?id=14361>

Descripción de la unidad de conservación

Unidad de conservación	Fruto
Dimensiones (mm × mm) ($\bar{X} \pm S.D.$)	3,46 ± 0,269 × 1,047 ± 0,078
Color	Blanco-crema
Estructuras exteriores	Vilano
Peso de 100 unidades (g) ($\bar{X} \pm S.D.$)	0,248 ± 0,035

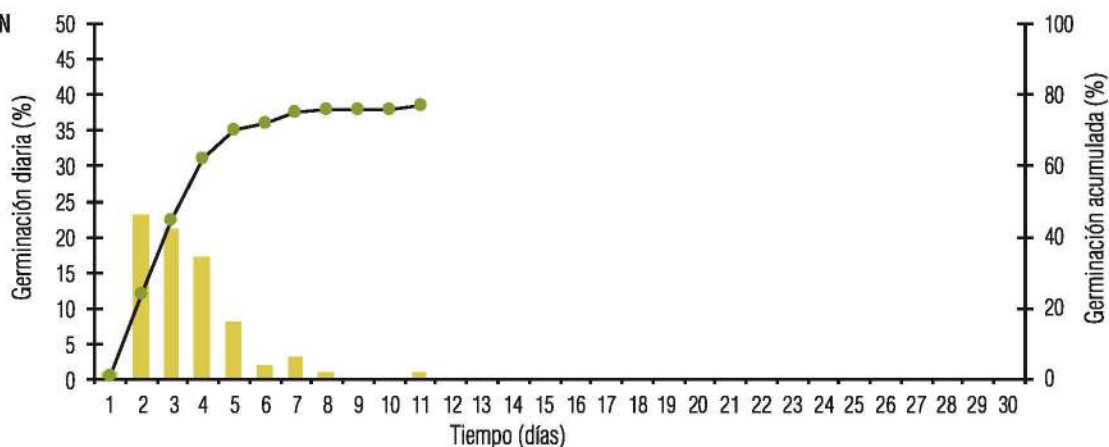


RECOLECCIÓN

Se recolectan los capítulos maduros cortándolos del tallo con cuidado de no pincharse, se recomienda emplear guantes. Debido a que muchos de sus frutos pueden contener larvas de parásitos, es aconsejable la limpieza inmediata para separar las semillas parasitadas de las sanas. La limpieza es laboriosa, requiere el uso de pinzas para extraer los frutos de los capítulos.



GERMINACIÓN



% Germinación ($\bar{X} \pm S.D.$)	Duración ensayo (días)	Inicio germinación (días)	Última germinación (días)	T50 (días) ($\bar{X} \pm S.D.$)
77 ± 5,03	30	1	11	2,75 ± 0,33

Pretratamiento	Medio	Temperatura y fotoperiodo
Imbibición 24 h previa desinfección con lejía al 2% durante 10'	Placas de Petri con papel de germinación y riego con agua destilada hasta saturación	20 °C; 12 h luz/12 h oscuridad

CULTIVO

La propagación se realiza a partir de semillas, sembrándolas en primavera y llegando a obtener entre 70 y 100 plántulas de cada gramo de semilla sembrado. Para su cultivo se emplea sustrato estándar enriquecido con arcilla y condiciones de luminosidad alta y escasos riegos, ya que una excesiva humedad puede causar problemas de pudrición en el cuello de la planta. Las plantas suelen florecer el primer año, tras 4-6 meses desde su germinación. En cultivo, la tasa de producción por individuo se sitúa entre 4-10 semillas.



OBSERVACIONES

Planta tapizante apta para ser utilizada en rocallas y taludes, en trabajos que permiten abordar simultáneamente la conservación de la especie y la restauración de terrenos erosionados. Resistente a los ambientes salinos y muy secos.