

COMPOSITAE

*Cheirolophus lagunae*  
Olivares, Peris, Stübing & J. Marín

Valencià: bracara de roca de la Marina



Catálogo Valenciano de Especies de Flora Amenazada

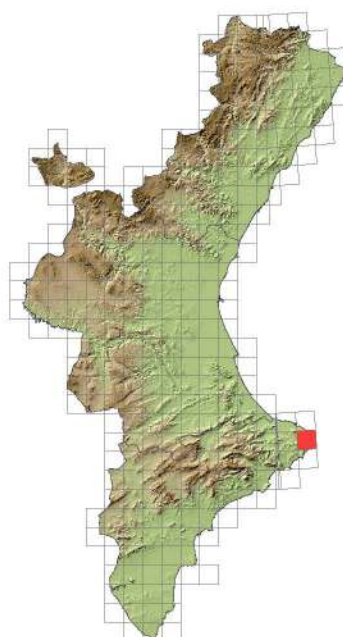
**Vulnerable**

**Floración**

E F M A M Jn JI A S O N D

**Fructificación**

E F M A M Jn JI A S O N D



Planta procumbente. Hojas subcrasas, pequeñas y glandulosas. Corola inicialmente purpúrea, que se torna amarillenta tras la fecundación floral.

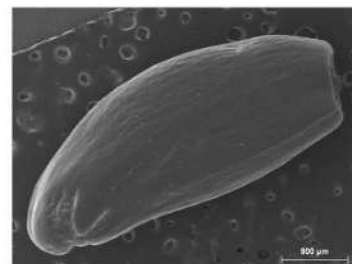
□ Crece en taludes margosos hasta los que llega maresía, convivien- do con especies del matorral serial mediterráneo y las propias halófilas de acantilados costeros.

Endemismo exclusivo de la Co- munitat Valenciana. Se distribuye en una pequeña área restringida a la franja del litoral del norte de la provincia de Alicante.

Paramás información: <http://bdb.cma.gva.es/ficha.asp?id=17386>

**Descripción de la unidad de conservación**

<b>Unidad de conservación</b>	Fruto
<b>Dimensiones (mm × mm) (<math>\bar{X} \pm S.D.</math>)</b>	4,362 ± 0,298 x 1,078 ± 0,122
<b>Color</b>	Marrón claro
<b>Estructuras exteriores</b>	Vilano
<b>Peso de 100 unidades (g) (<math>\bar{X} \pm S.D.</math>)</b>	0,337 ± 0,008

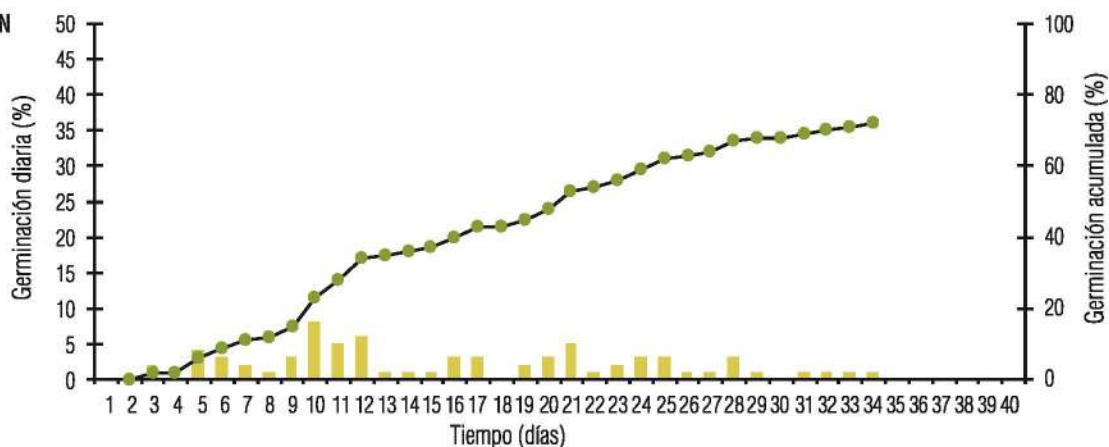


**RECOLECCIÓN**

Una vez maduras las semillas se mantienen durante bastante tiempo dentro del capitulo sin dispersarse. Sin embargo, se aconseja la recolección y limpieza temprana, ya que la planta es parasitada por larvas de insecto que se nutren de las simientes. Es aconsejable el uso de insecticida común sobre el material recolectado.



## GERMINACIÓN



% Germinación ( $\bar{X} \pm S.D.$ )	Duración ensayo (días)	Inicio germinación (días)	Última germinación (días)	T50 (días) ( $\bar{X} \pm S.D.$ )
72 $\pm$ 7,30	40	3	34	14,75 $\pm$ 3,30

Pretratamiento	Medio	Temperatura y fotoperiodo
Imbibición 24 h previa desinfección con lejía al 2% durante 10'	Placas de Petri con papel de germinación y riego con agua destilada hasta saturación	20 °C; 12 h luz/12 h oscuridad

## CULTIVO

La propagación se realiza en primavera a partir de semillas, obteniendo entre 150-200 plántulas de cada gramo sembrado. El repicado tras la germinación se realiza entre los 15 y 20 días a un contenedor tipo QP 96T de 75 cc/alveolo con una mezcla al 50% de sustrato estándar y arcilla. Tras 16 semanas de crecimiento se recomienda el traslado de los plantones a umbráculos de aclimatación, en condiciones de luminosidad y sin un excesivo riego. Las plantas suelen florecer el primer año tras 6-7 meses desde la germinación de las semillas. En cultivo *ex situ*, la tasa de producción por individuo es de 30-60 semillas.



## OBSERVACIONES

Experiencias de plantación en rocallas didácticas con ejemplares producidos en vivero no han dado buenos resultados ya que el número de marras ha sido muy elevado. Sin embargo, allá donde ha sobrevivido demuestra una amplia tolerancia al frío y una buena resistencia a la competencia ejercida por otras plantas.