

RANUNCULACEAE

## *Clematis cirrhosa* L.

Valencià: vidalba baleàrica, tombadent  
Castellano: aján, clemátide de virginia, cola de ardilla, hierba muermer



Catálogo Valenciano de Especies de Flora Amenazada

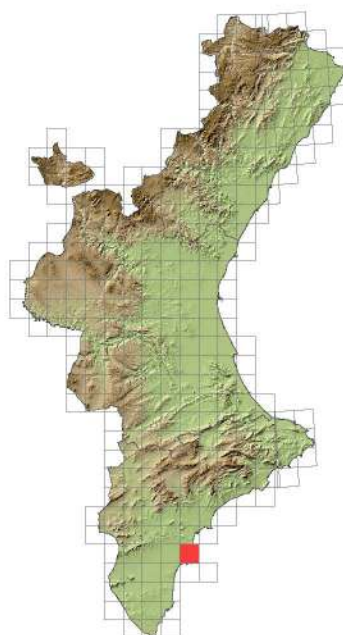
**Vulnerable**

**Floración**

E F M A M Jn JI A S O N D

**Fructificación**

E F M A M Jn JI A S O N D



Arbusto trepador de 1-3 m, glabro. Tallos leñosos y sarmientos. Flores pedunculadas solitarias o en grupos de 2-4, de color blanco-amarillento. Fruto en aquenio comprimido.

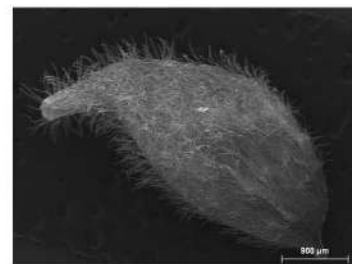
Habita en matorrales secos, setos, muros y bosques.

Se distribuye por la Región Mediterránea, desde el S de la Península Ibérica e Islas Baleares. En la Comunitat Valenciana queda relegada al cabo de Santa Pola.

Para más información: <http://bdb.cma.gva.es/ficha.asp?id=12911>

### Descripción de la unidad de conservación

Unidad de conservación	Fruto
Dimensiones (mm × mm) ( $\bar{X} \pm S.D.$ )	4,524 ± 0,098 x 1,978 ± 0,373
Color	Marrón crema
Estructuras exteriores	Arista plumosa
Peso de 100 unidades (g) ( $\bar{X} \pm S.D.$ )	0,175 ± 0,016

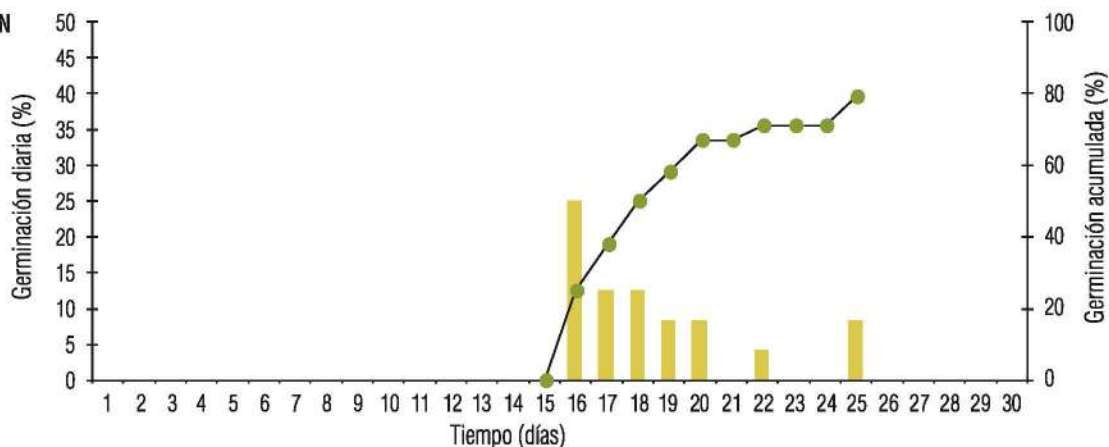


### RECOLECCIÓN

El fruto permanece durante bastante tiempo en la planta mientras completa su maduración. Se recoge de manera manual durante los primeros meses de invierno. Es aconsejable tratar la recolección con insecticida y fungicida para evitar proliferación de insectos y hongos durante el periodo de desecación. Los frutos se separan fácilmente de la planta y para su limpieza es suficiente con un suave aventado que separa los frutos del resto de impurezas.



## GERMINACIÓN



% Germinación ( $\bar{X} \pm S.D.$ )	Duración ensayo (días)	Inicio germinación (días)	Última germinación (días)	T50 (días) ( $\bar{X} \pm S.D.$ )
79,17 $\pm$ 17,68	30	16	25	17,65 $\pm$ 0,19

Pretratamiento	Medio	Temperatura y fotoperiodo
Escarificación mecánica con lija, imbibición 24 h en GA <sub>3</sub> 100 ppm previa desinfección con lejía al 2% durante 10'	Placas de Petri con papel de germinación y riego con agua destilada hasta saturación	15 °C; 24 h oscuridad

## CULTIVO

La propagación puede hacerse por semillas o esquejes. La siembra se realiza en otoño, necesitando un largo periodo de estratificación en frío para asegurar una mejor germinación en primavera. De cada gramo de semilla se pueden obtener entre 500 y 600 plántulas.

El repicado tras la germinación se realiza tras 20-30 días a un contenedor de tipo QP 6T/12 de 1.100 cc/alveolo con una mezcla al 50% de sustrato estándar y arcilla. Tras 16 semanas de crecimiento se recomienda el traslado de los plantones a umbráculos de aclimatación, en condiciones de semi-sombra y riego moderado.

El esquejado se realiza en primavera, siempre a partir de yemas foliares de vástagos tiernos y/o semimaduros. Los esquejes deben tener unos 5 cm, internodales y al menos un nudo con hoja en la parte apical. La aplicación de hormonas de enraizamiento es necesaria para favorecer la rizogénesis que se consigue pasadas de 4 a 6 semanas.

