

UMBELLIFERAE

Ferulago ternatifolia
Solanas, M. B. Crespo & García-Martín

Castellano: ferulago



Catálogo Valenciano de Especies de Flora Amenazada

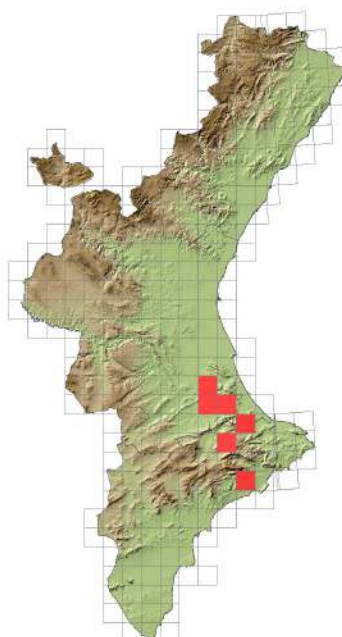
Vulnerable

Floración

E F M A M Jn JI A S O N D

Fructificación

E F M A M Jn JI A S O N D



Hierba perenne, glabra, con rizoma grueso y tallos erectos de 50-140 cm. Hojas basales muy numerosas, 3-4 pinnatisectas. Inflorescencia con brácteas y bractéolas numerosas. Umbela terminal de cada rama hermafrodita y las laterales unisexuales. Cálices con dientes triangulares hasta de 1 mm. Frutos elípticos, mericarpos con alas de 0,7-1,3 mm de anchura.

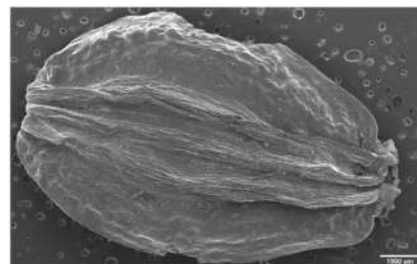
Habita en taludes y matorrales sobre suelos pedregosos de naturaleza calcárea.

Endemismo del SE ibérico, presente en la Comunitat Valenciana en poblaciones puntuales en el noroeste de Alicante y suroeste de Valencia.

Para más información: <http://bdb.cma.gva.es/ficha.asp?id=16857>

Descripción de la unidad de conservación

Unidad de conservación	Fruto
Dimensiones (mm × mm) ($\bar{X} \pm S.D.$)	10,215 ± 0,995 × 4,895 ± 0,877
Color	Amarillo crema
Estructuras exteriores	Alas
Peso de 100 unidades (g) ($\bar{X} \pm S.D.$)	1,358 ± 0,837

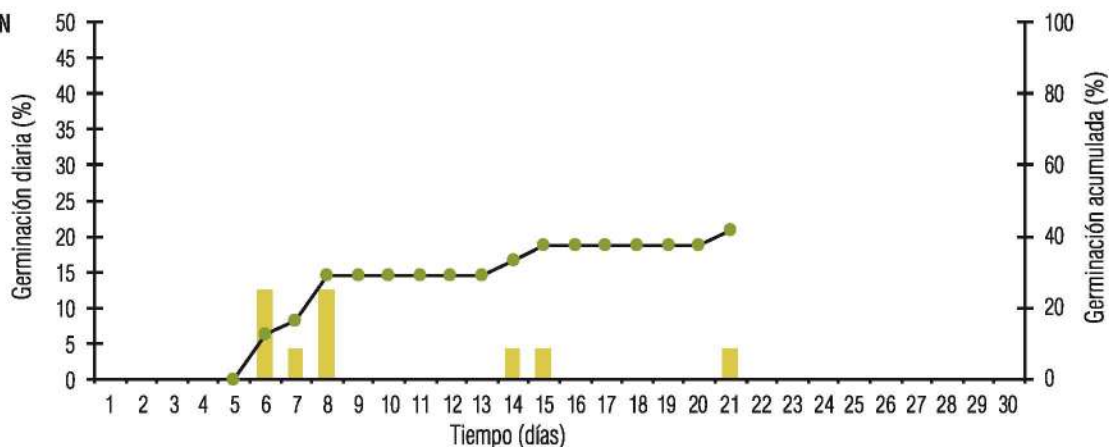


RECOLECCIÓN

La recolección debe seleccionar los frutos maduros y sanos, ya que la maduración es secuencial y en una misma inflorescencia puede haberlos en diferentes estados de desarrollo. Los frutos se separan fácilmente de la planta. En ocasiones puede darse una elevada tasa de parasitismo en los frutos dentro de las poblaciones. La semilla puede romperse con la manipulación del fruto por lo que no se recomienda la extracción de la misma para su conservación ni su siembra.



GERMINACIÓN



% Germinación ($\bar{X} \pm S.D.$)	Duración ensayo (días)	Inicio germinación (días)	Última germinación (días)	T50 (días) ($\bar{X} \pm S.D.$)
41,66 \pm 16,67	30	6	21	7,33 \pm 1,35

Pretratamiento	Medio	Temperatura y fotoperiodo
Imbibición 24 h previa desinfección con lejía al 2% durante 15'	Placas de Petri con papel de germinación y riego con agua destilada hasta saturación	20 °C; 12 h luz/12 h oscuridad

CULTIVO

La propagación se realiza mediante semillas. Se recomienda sembrar directamente en bandejas de crecimiento tipo QP 35T con 200 cc/alveolo o bien en QP E 40 con 250 cc/alveolo, ya que la mortalidad de las plántulas tras el primer repicado puede llegar a ser muy elevada.

Es necesario que el contenedor/alveolo de cultivo presente profundidad para conseguir una buena rizogénesis y un posterior crecimiento del rizoma.

Con un sustrato compuesto por una mezcla al 50% de arcilla con turba:fibra de coco:perlita (2:1:1) se obtiene unos buenos resultados de viverización.

El cultivo requiere un riego moderado y condiciones de luz.



OBSERVACIONES

En muchas ocasiones las recolecciones presentan un elevado porcentaje de semillas vacías. Debido a estas circunstancias, en los ensayos las placas de germinación suelen contaminarse con facilidad y deben ser desinfectadas a menudo.