

CISTACEAE

Halimium atriplicifolium (Lam.) Spach

Valencià: estepa atriplicifòlia
Castellano: jara blanca, jara del diablo, jaguarzo blanco



Catálogo Valenciano de Especies de Flora Amenazada

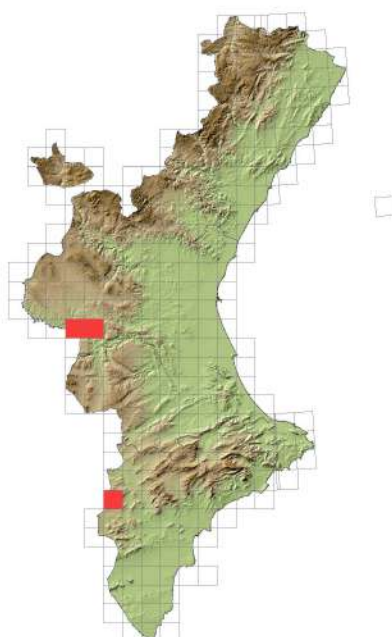
En peligro de extinción

Floración

E F M A M Jn Jl A S O N D

Fructificación

E F M A M Jn Jl A S O N D



Arbusto ramificado de hasta 1,75 m con denso indumento de pelos estrellados que le confieren un aspecto cinéreo. Flores de color amarillo con una mancha parduzca en la base de los pétalos. Fruto en cápsula, de 10-15 mm.

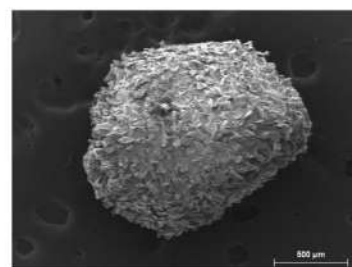
Vive en formaciones vegetales de jarales, cantuesales y matorrales de regresión de bosques esclerófilos, preferentemente sobre suelos silíceos, aunque tolera los de naturaleza básica con textura arenosa.

Especie endémica del C y S ibérico. En el territorio valenciano solo se conoce en la sierra de Salinas de Villena (Alicante) y en interior de la provincia de Valencia.

Para más información: <http://bdb.cma.gva.es/ficha.asp?id=14473>

Descripción de la unidad de conservación

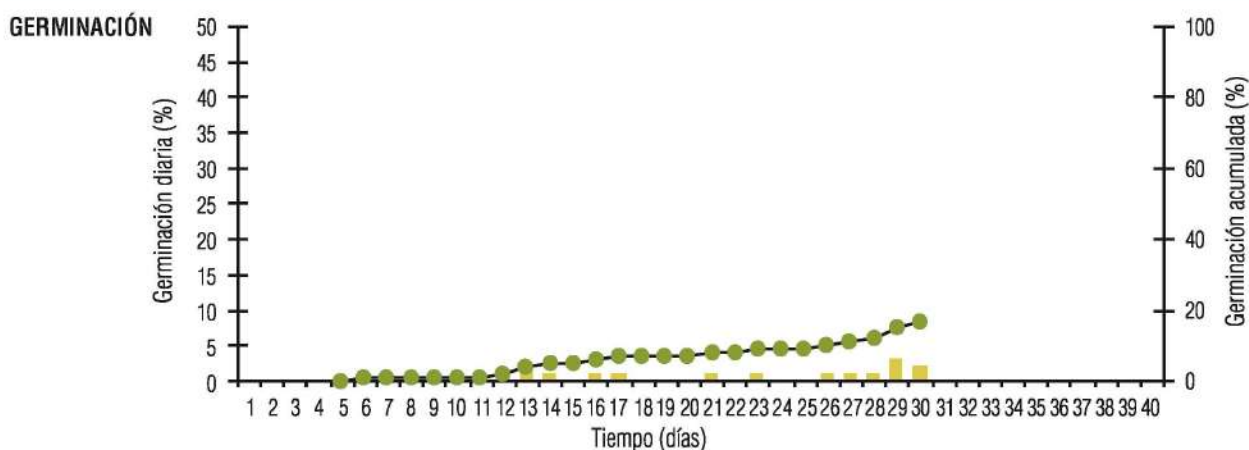
Unidad de conservación	Semilla
Dimensiones (mm × mm) ($\bar{X} \pm S.D.$)	$1 \pm 0,30 \times 1,53 \pm 0,22$
Color	Marrón oscuro-negro
Estructuras exteriores	Papilas
Peso de 100 unidades (g) ($\bar{X} \pm S.D.$)	$0,077 \pm 0,017$



RECOLECCIÓN

Se recolectan las cápsulas una vez abiertas. Las semillas permanecen durante un tiempo sobre la planta y dentro de la cápsula hasta que la lluvia, viento, etc. las acaban dispersando. Para la extracción de los propágulos se ha de romper la cápsula, que es dura y quebradiza, y luego separar las simientes de los restos del fruto con ayuda de un tamiz.





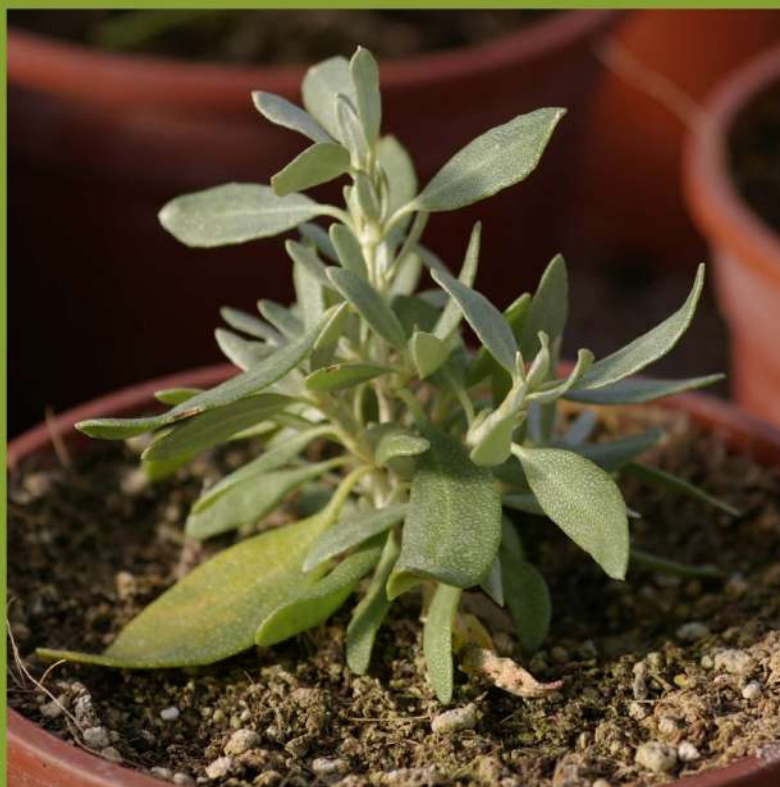
% Germinación ($\bar{X} \pm S.D.$)	Duración ensayo (días)	Inicio germinación (días)	Última germinación (días)	T50 (días) ($\bar{X} \pm S.D.$)
17 ± 6	40	6	30	20,75 ± 4,99

Pretratamiento	Medio	Temperatura y fotoperiodo
Escaldado con agua en ebullición e imbibición 24 h en agua destilada previa desinfección con lejía al 2% durante 10'	Placas de Petri con papel de germinación y riego con agua destilada hasta saturación	20 °C; 12 h luz/12 h oscuridad

CULTIVO

La propagación se realiza a partir de semillas. La siembra puede efectuarse a principios de primavera o bien en otoño, obteniéndose entre 100 y 200 plántulas de cada gramo sembrado. El repicado tras la germinación de las semillas se realiza entre 10-15 días a un contenedor de tipo QP 6T/12 de 1.100 cc/alveolo, con un sustrato estándar en condiciones de alta luminosidad y riego escaso. Tras 16 semanas la supervivencia de las plántulas es del 55%.

Tras este primer periodo crítico se recomienda el traslado de los plantones a umbráculos de aclimatación. Son pocas las plantas que consiguen llegar a la fase adulta en condiciones de cultivo *ex situ*, que se alcanza al segundo o tercer año desde su germinación. Se pueden obtener entre 500 y 800 semillas por ejemplar.



OBSERVACIONES

Muy sensible al exceso de humedad y al ataque por hongos. Al igual que en la mayoría de cistáceas leñosas, estos mismos agentes puede causar ya daños en las propias semillas, ya que las cápsulas abiertas que las contienen quedan en posición patente o erecta, expuestas a la lluvia o al depósito de rocíos.