

CHENOPODIACEAE

Halopeplis amplexicaulis
(Vahl) Ung.-Sternb. ex Ces., Pass. & Gibelli

Valencià: salicòrnia menuda
Castellano: salicornia enana



Catálogo Valenciano de Especies de Flora Amenazada

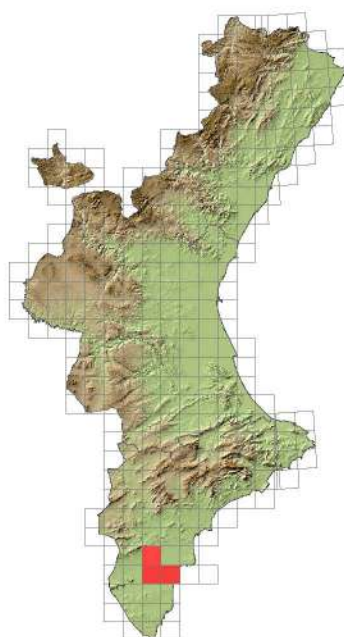
Vulnerable

Floración

E F M A M Jn JI A S O N D

Fructificación

E F M A M Jn JI A S O N D



Hierba anual de pequeña talla, completamente glabra y de aspecto glauco pruinoso.

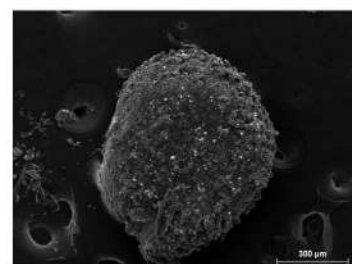
Habita en pastizales anuales salinos junto con otras especies halófilas en saladares litorales. Se distribuye por la Región Mediterránea y Sáhara-Síndica.

En la Península Ibérica se localiza en varios puntos de Portugal y en determinadas áreas orientales y meridionales de España. En la Comunitat Valenciana sólo se conocen las poblaciones alicantinas de El Hondo.

Para más información: <http://bdb.cma.gva.es/ficha.asp?id=14513>

Descripción de la unidad de conservación

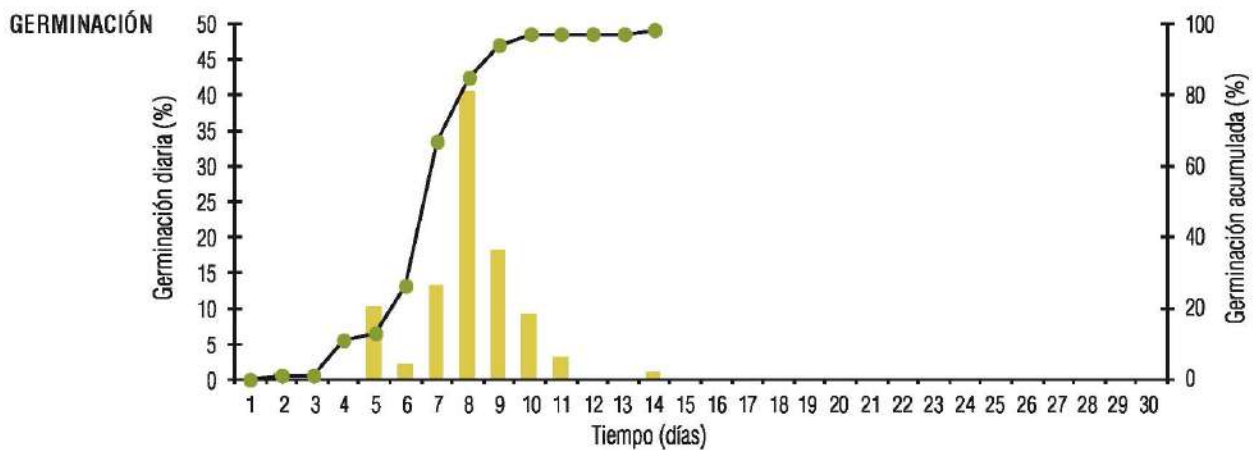
Unidad de conservación	Semilla
Dimensiones (mm × mm) ($\bar{x} \pm S.D.$)	0,712 ± 0,128 x 0,45 ± 0,118
Color	Pardo-amarillentas
Estructuras exteriores	Papiloso-tuberculadas
Peso de 100 unidades (g) ($\bar{x} \pm S.D.$)	0,0013 ± 0,0001



RECOLECCIÓN

Dado el pequeño tamaño de la planta y de sus semillas y al ser una especie anual, se recomienda la recolección de todo el ejemplar o algunos de sus tallos con las inflorescencias maduras.





% Germinación ($\bar{X} \pm S.D.$)	Duración ensayo (días)	Inicio germinación (días)	Última germinación (días)	T50 (días) ($\bar{X} \pm S.D.$)
97,96 \pm 2,36	30	2	14	7,59 \pm 0,18

Pretratamiento	Medio	Temperatura y fotoperiodo
Imbibición 24 h en agua destilada	Placas de Petri con papel de germinación y riego con agua destilada hasta saturación	10/20 °C; 24 h oscuridad

CULTIVO

Debido al pequeño tamaño de las semillas y al alto porcentaje de marras tras el primer repicado, se recomienda que la siembra se realice en primavera directamente sobre los contenedores donde se mantendrá el cultivo de las plántulas. A partir de un gramo de semillas sembrado se pueden obtener entre 500 y 800 plántulas. Los contenedores más adecuados para el cultivo son de tipo QP 96T de 75 cc/alveolo, con un sustrato compuesto al 50% de arena de sílice y sustrato estándar. El crecimiento resulta muy lento y tras unas 20 semanas se recomienda el traslado de los plantones a umbráculos de aclimatación bajo condiciones de alta luminosidad y bajo riego. El rendimiento es aproximadamente 650 semillas/individuo.

