

CISTACEAE

# *Helianthemum guerrae* Sánchez-Gómez, J. S. Carrión & M. A. Carrión

Valencià: esteperola d'areny  
Castellano: jarilla de arenal, tamarilla de arenal



Catálogo Valenciano de Especies de Flora Amenazada

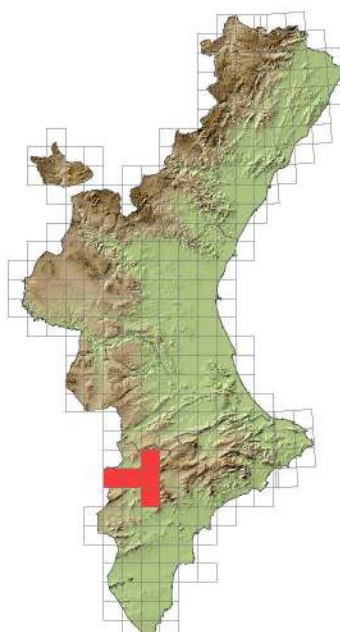
**Vulnerable**

**Floración**

E F M A M Jn Jl A S O N D

**Fructificación**

E F M A M Jn Jl A S O N D



Arbusto de pequeña talla. Tallos erectos, ascendentes y hojas lineares. Inflorescencia simple con flores amarillas y frutos pelosos.

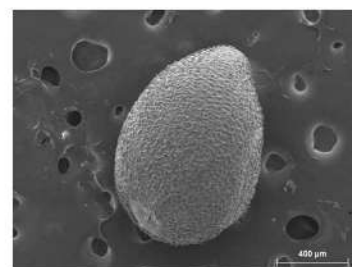
□ Crece sobre dunas de interior, dentro de matorrales de escasa cobertura y pequeño porte.

Endemismo del sureste ibérico, exclusivo de Alicante, Albacete y Murcia. En la Comunitat Valenciana se extiende por los arenales del interior de la provincia de Alicante.

Para más información: <http://bdb.cma.gva.es/ficha.asp?id=16859>

### Descripción de la unidad de conservación

<b>Unidad de conservación</b>	Semilla
<b>Dimensiones (mm × mm) (<math>\bar{x} \pm S.D.</math>)</b>	1,26 ± 0,137 × 0,798 ± 0,154
<b>Color</b>	Marrón ocre
<b>Estructuras exteriores</b>	No tiene
<b>Peso de 100 unidades (g) (<math>\bar{x} \pm S.D.</math>)</b>	0,071 ± 0,006

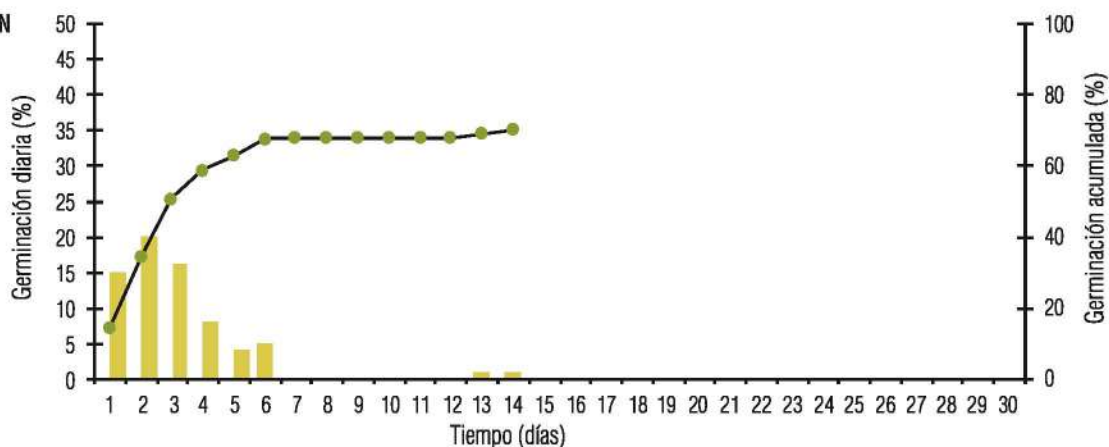


### RECOLECCIÓN

Una vez maduros los frutos se abren en tres valvas y dejan escapar las semillas con relativa facilidad. Conviene ser metódico y buscar aquellos frutos que estén a punto de abrirse o que una vez abiertos aún conserven semillas en su interior. Para su limpieza se utilizan tamices de diferentes tamaños de luz seguido de un suave aventado que separa las semillas del resto de impurezas.



## GERMINACIÓN



% Germinación ( $\bar{X} \pm S.D.$ )	Duración ensayo (días)	Inicio germinación (días)	Última germinación (días)	T50 (días) ( $\bar{X} \pm S.D.$ )
83,33 $\pm$ 6,15	30	1	14	2,19 $\pm$ 0,49

Pretratamiento	Medio	Temperatura y fotoperiodo
Escaldado con agua en ebullición e imbibición 24 h en agua destilada	Placas de Petri con papel de germinación y riego con agua destilada hasta saturación	15 °C; 12 h luz/12 h oscuridad

## CULTIVO

La propagación puede hacerse por semillas o por esquejes. La siembra se realiza durante los meses de primavera previa escarificación química o mecánica de las semillas. Con accesiones de semillas en buen estado, de cada gramo de semillas se puede obtener alrededor de 1.000 plántulas.

El repicado tras la germinación puede realizarse entre 10 y 15 días tras la emergencia de los cotiledones, utilizando un contenedor de tipo QP 6T/12 de 1.100 cc/alveolo, con una mezcla al 50% de sustrato estándar y arcilla. Tras 16 semanas de crecimiento se recomienda el traslado de los plantones a umbráculos de aclimatación, en condiciones de alta luminosidad y sin un excesivo riego. El esquejado se realiza desde finales del verano hasta el otoño. Los mejores resultados se obtienen con esquejes juveniles verdes y de un tamaño de 5-10 cm de longitud, tratados con ácido indolbutírico 0,056% + ácido naftilacético 0,032% y alfa-naftilacetamido 0,078%. Este material tarda aproximadamente 4 semanas en enraizar.



## OBSERVACIONES

Sensible al exceso de humedad.