

COMPOSITAE

*Leucanthemum arundanum* (Boiss.) Cuatrec.

Valencià: margarida de Ronda  
Castellano: margarita de Ronda



Catálogo Valenciano de Especies de Flora Amenazada

**Vulnerable**

**Floración**

E F M A M Jn Jl A S O N D

**Fructificación**

E F M A M Jn Jl A S O N D



Hierba perenne, densamente cespitosa. Hojas en roseta basal, divididas. Capítulos solitarios, de 2-2,5 cm de diámetro, flores de color blanquecino-rosado. Frutos con vilano formado por una corona membranosa.

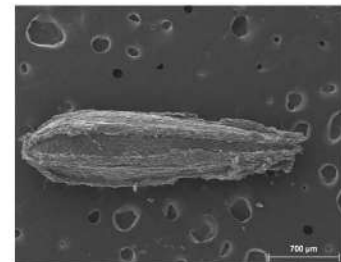
Crece en roquedos calizos de alta montaña.

Especie de distribución bético-magrebí. Presente en la Comunitat Valenciana en la sierra de Aitana.

Para más información:  
<http://bdb.cma.gva.es/ficha.asp?id=14201>

**Descripción de la unidad de conservación**

<b>Unidad de conservación</b>	Fruto
<b>Dimensiones (mm x mm) (<math>\bar{X} \pm S.D.</math>)</b>	2,673 $\pm$ 0,277 x 0,608 $\pm$ 0,069
<b>Color</b>	Negro-marrón
<b>Estructuras exteriores</b>	Costillas y vilano formado por una corona membranosa
<b>Peso de 100 unidades (g) (<math>\bar{X} \pm S.D.</math>)</b>	0,059 $\pm$ 0,009

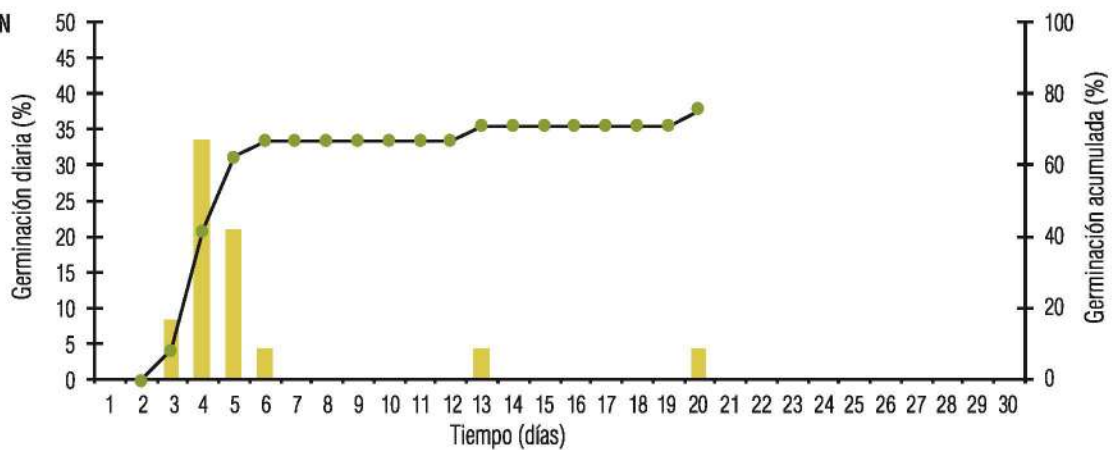


**RECOLECCIÓN**

Se recolectan los capítulos completos manualmente o con ayuda de unas tijeras. La limpieza consiste fundamentalmente en retirar las brácteas del receptáculo del capítulo.



## GERMINACIÓN



% Germinación ( $\bar{X} \pm S.D.$ )	Duración ensayo (días)	Inicio germinación (días)	Última germinación (días)	T50 (días) ( $\bar{X} \pm S.D.$ )
75 ± 21,52	22	3	20	3,8 ± 0,54

Pretratamiento	Medio	Temperatura y fotoperiodo
Imbibición 24 h previa desinfección con lejía al 2% durante 10'	Placas de Petri con papel de germinación y riego con agua destilada hasta saturación	20 °C; 12 h luz/12 h oscuridad

## CULTIVO

La propagación se realiza mediante semillas. La siembra se realiza desde otoño hasta primavera. Se recomienda sembrar directamente en bandejas de crecimiento tipo QP 96T con 75 cc/alveolo, ya que la mortalidad de las plántulas tras el primer repicado es muy elevada. De cada gramo sembrado se pueden obtener entre 300 y 400 plántulas. Un buen sustrato para esta especie es el compuesto por una mezcla al 50% de arcilla con turba:fibra de coco:perlita (2:1:1). El crecimiento de las plántulas es muy rápido. Tras unos 30 días desde la germinación el tamaño de la roseta basal puede llegar a alcanzar 5-7 cm de diámetro. En cultivo *ex situ*, la tasa de producción es aproximadamente de 30 semillas/individuo.



## OBSERVACIONES

Resulta una especie sensible al exceso de humedad.