

PRIMULACEAE

Vitaliana primuliflora subsp. *assoana* M. Laínz

Valencià: gregòria d'Asso



Catálogo Valenciano de Especies de Flora Amenazada

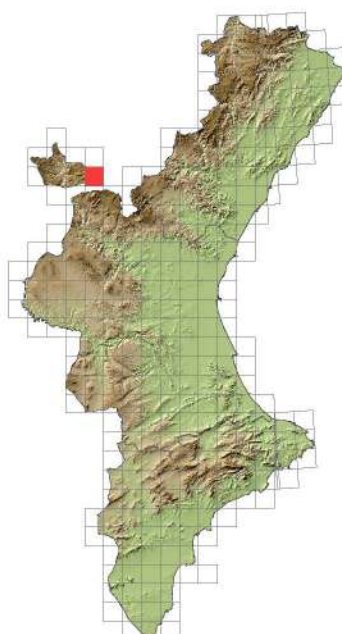
Vulnerable

Floración

E F M A M Jn Jl A S O N D

Fructificación

E F M A M Jn Jl A S O N D



Arbusto pequeño de porte almohadado muy denso. Hojas pequeñas y glabras por el haz. Flores amarillas y frutos con 2-3 semillas.

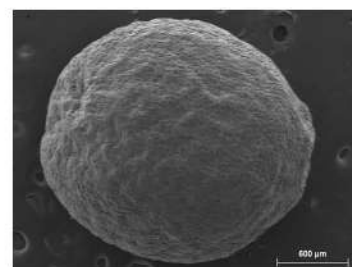
Habita en suelos pedregosos calcáreos de zonas frías de alta montaña.

Endemismo iberolevantino localizado en el macizo de Javalambre y que alcanza la Comunitat Valenciana por la comarca del Rincón de Ademuz.

Para más información: <http://bdb.cma.gva.es/ficha.asp?id=15354>

Descripción de la unidad de conservación

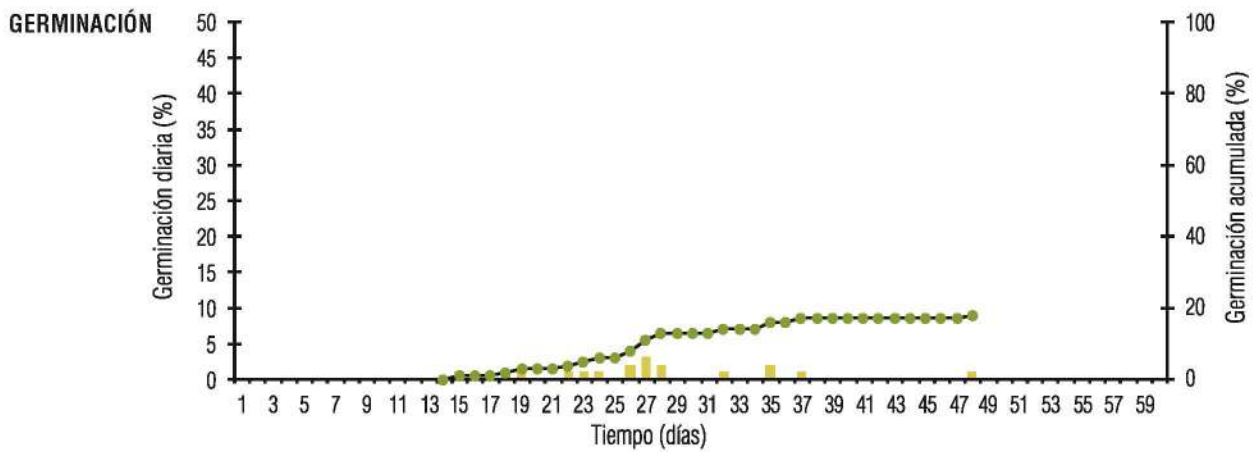
Unidad de conservación	Semilla
Dimensiones (mm × mm) ($\bar{x} \pm S.D.$)	2,606 ± 0,315 x 1,218 ± 0,261
Color	Negro
Estructuras exteriores	Rugosidades
Peso de 100 unidades (g) ($\bar{x} \pm S.D.$)	0,381 ± 0,039



RECOLECCIÓN

Los frutos maduros se abren dejando visibles las semillas. La recolección se realiza con ayuda de unas pinzas buscando las semillas en los frutos abiertos. Este proceso es difícil, pues las pinzas resbalan sobre las semillas y estas pueden caerse con facilidad. Alternativamente, se pueden recoger semillas ya dispersadas, que a veces se acumulan en el suelo al pie de la planta.





% Germinación ($\bar{X} \pm S.D.$)	Duración ensayo (días)	Inicio germinación (días)	Última germinación (días)	T50 (días) ($\bar{X} \pm S.D.$)
18 ± 5,35	60	15	48	26 ± 2,55

Pretratamiento	Medio	Temperatura y fotoperiodo
Estratificación cálida 20 °C durante 30 días seguida de una estratificación fría 4 °C durante 60 días	Placas de Petri con disolución de agar al 0,6%	Entre 5 y 10 °C; 12 h luz/12 h oscuridad

CULTIVO

La propagación puede realizarse por semillas o por división de mata. La siembra se realiza durante los últimos meses de otoño. De cada gramo sembrado de semilla se pueden obtener aproximadamente 120-280 plántulas. El repicado tras la germinación se realiza entre 10 y 30 días a un contenedor de QP 96T de 75 cc/alveolo en sustrato estándar. Tras 16 semanas de crecimiento se recomienda el traslado de los plantones a umbráculos de aclimatación, en condiciones de semisombra y riego moderado-abundante.

El material para la producción a partir de división de planta se recolecta durante el otoño-invierno, utilizando el mismo sustrato que en la producción de planta a partir de semillas.

Los explantos deben permanecer durante varios meses bajo condiciones de sombra, con riego moderado-abundante y cierta humedad ambiental. No es necesaria la aplicación de hormonas para obtener una buena rizogénesis.



OBSERVACIONES

Existe cierta controversia sobre el nombre que debe de utilizarse para denominar a esta planta, frente a *Vitaliana primuliflora* subsp. *assoana*, es frecuentemente utilizado el de *Androsace vitaliana* e incluso el de *Gregoria vitaliana*.