

## Fase 1: Prospección de rodales

DATOS GENERALES				Datos restringidos [ ]		
Nombre Barranc de la Serp			Comunidad autónoma Comunidad Valenciana			
Provincia Castellón			Término municipal Vallibona			
Propiedad Pública <input checked="" type="checkbox"/> Privada [ ]		Propietario Monte San Domingo CS003 CS1005 Mas dels Cocons				
Coord. centrales (ETRS89)		Huso 31 UTM x (m) 762.503 UTM y (m) 4.500.773		Área (ha)		
HÁBITAT <sup>2</sup>						
CORINE/LPEHT Código 42.8 Nombre Pinares termófilos mediterráneos y atlánticos						
Interés comunitario Código 9_540 Nombre Pinares mediterráneos de pinoso mesogeanos endémicos						
Región biogeográfica Alpina [ ]		Atlántica [ ]		Mediterránea <input checked="" type="checkbox"/> Macaronésica [ ]		
MUESTREO <sup>3</sup>						
Fecha 12/12/2019		Equipo Silvia Navarro Barrachina, Sela Huesca Calatayud		Tiempo empleado (min.) 120		
TIPO DE BOSQUE						
Descripción de las características de madurez: pinar con un estrato inferior de carrasca carbonado, con abundantes pies muertos en pie.						
VALORACION <sup>4</sup>				Respuestas afirmativas		
A Rodal con pocos indicios de naturalidad				de 1 a 3		
B Rodal con algunos indicios de naturalidad				de 4 a 6		
C Rodal con muchos indicios de naturalidad				de 7 a 9		
				8		
NATURALIDAD <sup>6</sup>					Rodal	
Composición	Especies arbóreas en el dosel <sup>7</sup>			¿Número de especies arbóreas mayor de 1?		1
	Código	Especie	Código	Especie		
	125	<a href="#">Pinus halepensis</a>	112	<a href="#">Juniperus oxycedrus</a>		
	46	<a href="#">Quercus ilex</a>	113	<a href="#">Juniperus phoenicea</a>		
Otras especies acompañantes (subpiso y/o regeneración), <a href="#">Quercus faginea</a> , <a href="#">Phillyrea angustifolia</a>						
Diversidad estructural <sup>8</sup>				¿Forma de la masa irregular?		1
Complejidad	Estructura					
	Presencia	Regular [ ]	Semirregular [ ]	Irregular <input checked="" type="checkbox"/>	Adehesada [ ]	
Estratos verticales arbóreos <sup>9</sup>				¿Número de estratos mayor de 2?		1
Complejidad	Estrato					
	FCC ≥ 20%	Inferior ( $0 \leq H < 1/3H_0$ ) <input checked="" type="checkbox"/>	Intermedio ( $1/3H_0 \leq H < 2/3H_0$ ) <input checked="" type="checkbox"/>	Superior ( $2/3H_0 \leq H < H_0$ ) <input checked="" type="checkbox"/>		

<sup>1</sup> Datos administrativos y de localidad del rodal. | Si los datos son restringidos y no susceptibles de ser publicados. | La superficie del rodal, en caso de ser posible, se estimará sobre orto. | Coordenadas del punto central del rodal siempre indicadas en la proyección ETRS89 y anotando el huso. | La superficie del rodal, en caso de ser posible se estimará sobre orto.

<sup>2</sup> Hábitat principal al que corresponde el rodal según las especies arbóreas principales. | Códigos y nombres para la clasificación CORINE/LPEHT y de Interés Comunitario (HIC). Consultar las listas en los anexos del manual.

<sup>3</sup> Datos relativos a la fecha de muestreo y el personal que lo ha realizado (al menos el responsable del equipo de campo). Tiempo empleado para el reconocimiento. Dedicar para ello al menos de 20 a 30 minutos, haciendo una visita completa.

<sup>4</sup> Descripción en una frase indicando las características más reseñables que hacen que se pueda considerar de interés. Por ejemplo: pinar maduro con abundantes árboles añosos y presencia de madera muerta.

<sup>5</sup> Grado de naturalidad del rodal en función del número de respuestas afirmativas a cada pregunta.

<sup>6</sup> Datos referidos al rodal tomados tras su reconocimiento general según el caso. | Responder a las preguntas planteadas a la derecha de cada uno de los indicadores basándose en los datos anotados en cada apartado.

<sup>7</sup> Especies arbóreas autóctonas integrantes del dosel general de copas del rodal, y de las capaces de integrarse en el futuro, incluidas aquellas con poca representación y en cualquier estado de desarrollo. | Para una referencia posterior en la ficha, indicar un código único para cada especie.

<sup>8</sup> Estructura general de la masa en función de la variedad de tamaños de árboles de acuerdo con: regular (masa en la que el 90% de los pies pertenecen a la misma clase de diámetros), semirregular (el 90% de los pies pertenecen a 2 clases de diámetros), irregular (el 90% de los pies pertenecen a más de 2 clases de diámetros) y adehesada (con pies de gran tamaño, bajo porte y dispersos y en una matriz de pies mucho más pequeños).

<sup>9</sup> Estratos de vegetación arbórea presentes (tal y como se ha definido en la composición de especies arbóreas), con una presencia al menos de un 20% de fracción de cubierta, para cada estrato. Se establecerán mentalmente 3 estratos teniendo en cuenta la altura dominante del dosel de copas.

Senectud	<b>Árboles excepcionales<sup>10</sup></b>											<b>¿Hay pies de diámetro normal mayor al diámetro excepcional?</b>	1
	<b>Cód. sp</b>	<b>Ho (m)</b>	<b>De (cm)</b>	<b>Diámetros (cm)</b>									
	125	13	37.5	40	49	43	46	53	38				
	7	3	21	21									
Madera muerta en pie <sup>11</sup>	<b>¿Número de pies medio/gruesos muertos por hectárea mayor de 2?</b>											1	
	<b>Núm. de pies</b>	0 [ ]	1 [ ]	2 [ ]	3-5 [ ]	6-10 [ ]	11-20 [ X ]	21-50 [ ]	51-80 [ ]	>80 [ ]			
	<b>Madera muerta en suelo<sup>12</sup></b>	<b>¿Número de troncos medio/gruesos muertos por hectárea mayor de 2?</b>											1
<b>Núm. de troncos</b>	0 [ ]	1 [ ]	2 [ ]	3-5 [ ]	6-10 [ X ]	11-20 [ ]	21-50 [ ]	51-80 [ ]	>80 [ ]				
Microhábitats	<b>Microhábitats en pies vivos<sup>13</sup></b>											<b>¿Número de tipos de microhábitats (en al menos 2 pies/ha) mayor de 2?</b>	1
	<b>Microhábitats</b>												
	<b>Presencia en ≥ 2 pies/ha</b>	Cavidades de picidos [ ]	Otras cavidades [ X ]	Daños y heridas [ X ]	Madera muerta [ X ]	Corteza [ X ]	Formas de crecimiento [ ]	Hongos [ X ]	Epífitas [ X ]	Nidos [ ]	Otros [ X ]		
Dinámica	<b>Huecos en el dosel<sup>14</sup></b>											<b>¿Hay huecos (&gt;100 m<sup>2</sup>) por caída de árboles?</b>	1
	<b>Al menos 1 hueco</b>	Caída natural de árbol [ X ]	Alud [ ]	Incendio [ ]	Canchal, roquedo [ ]	Encharcamiento [ ]							
	<b>Regenerado avanzado<sup>15</sup></b>	<b>¿Ocupación del regenerado mayor de 5%?</b>											0
<b>FCC (%)</b>	0 [ ]	1 [ ]	2 [ ]	3-5 [ X ]	6-10 [ ]	11-20 [ ]	21-50 [ ]	51-80 [ ]	>80 [ ]				
<b>HUELLA HUMANA<sup>16</sup></b>													
Antigua	<b>Usos agropastorales antiguos</b>												
	<b>Presencia de:</b>	Viejos caminos [ ]	Vías pecuarias [ ]	Signos de pastoreo [ ]	Abrigo, ruinas [ ]	Muretes, bancales [ X ]							
		Árboles adhesados [ ]	Otros indicios: antiguas caleras										
Reciente	<b>Usos forestales antiguos</b>												
	<b>Presencia de:</b>	Resinación, signos de descortche [ ]	Tocones con rebrotes > 60 años [ X ]	Teleférico, cable, carbonera [ ]									
	<b>Otros indicios:</b>	.....											
	<b>Usos forestales recientes</b>												
	<b>Presencia de:</b>	ningún tocón [ ]	algunos tocones [ X ]	muchos tocones [ ]	vías de saca recientes [ ]								
Reciente	<b>Herbivoría y/o ramoneo</b>												
	<b>Presencia de:</b>	Sin signos o daños perceptibles [ X ]	Daños en la regeneración arbórea [ ]	Cercos fijos o eléctricos [ ]									
	<b>Frecuentación</b>												
<b>Accesibilidad:</b>	Camino a ≥ 100 m [ X ]	Camino poco conocido [ ]	Camino conocido [ ]	Carretera a < 100 m [ ]									
<b>INFORMACIÓN COMPLEMENTARIA<sup>17</sup></b>													
<b>Otras especies de flora acompañantes</b> Satureja innota, Phlomis lychnitis, Lonicera.... <b>Catálogo valenciana de flora amenazada (vulnerables)</b> Ulmus glabra.													
<b>Otros hábitats de interés comunitario</b> 9340 Encinares de Quercus ilex y Quercus rotundifolia,													
<b>Otra información relevante</b> leña apilada de enebros de un trabajo antiguo, todavía en descomposición , <b>Fuente semillera FS-25/06/12/030 y FS24/05/12/005</b>													

<sup>10</sup> Diámetro normal (del árbol tomado a la altura del pecho, a 130 cm, en cm), de todos los árboles excepcionales del rodal, De. | El De, en centímetros, es tres veces su altura dominante (Ho), en metros. La Ho se estimará de modo visual como la altura media que alcanzala especie en el dosel superior de copas del rodal.

<sup>11</sup> Cantidad de árboles en pie muertos de tamaño medio/grande, que su diámetro normal (a 130 cm) es mayor de 17,5 cm, por hectárea (en función del tamaño del rodal). Se consideran tanto los árboles muertos con todas sus ramas aún insertadas, como estacas sin ramas y/o sin el extremo de la copa en cualquier estado de descomposición, que aún se mantienen en pie.

<sup>12</sup> Se anotará la cantidad de troncos o piezas de madera muerta en el suelo de tamaño medio/grande, que su diámetro a la mitad de su longitud es mayor de 17,5 cm, por hectárea. Se consideran tanto los árboles muertos caídos con todas sus ramas, como aquellos troncos desramados como trozos de estos o ramas, en cualquier estado de descomposición. Hay que tener en cuenta de trasladar la cantidad encontrada a una densidad (tronco/ha) en función del tamaño del rodal.

<sup>13</sup> Microhábitats: número de microhábitats detectados en pies vivos para cada tipo: cavidades de picidos (de nidificación y alimentación); otras cavidades (en el tronco, agujeros en ramas, dendrotelmas, galerías de insectos); daños y heridas (descortezamientos, roturas de copa, fendas, grietas y cicatrices); madera muerta (ramas grandes y parte de la copa muertas); corteza (corteza levantada); formas de crecimiento (cavidades entre raíces, escobas, chupones y chancros); hongos (cuerpos fructíferos de hongos y mixomicetos); epífitas (musgos, hepáticas, líquenes, cormófitos...); nidos (de animales) otros (resinas, salvia y microsuelos).

<sup>14</sup> Presencia de cada uno de los tipos de huecos en el rodal si ocupan una superficie mínima de 100 m<sup>2</sup>.

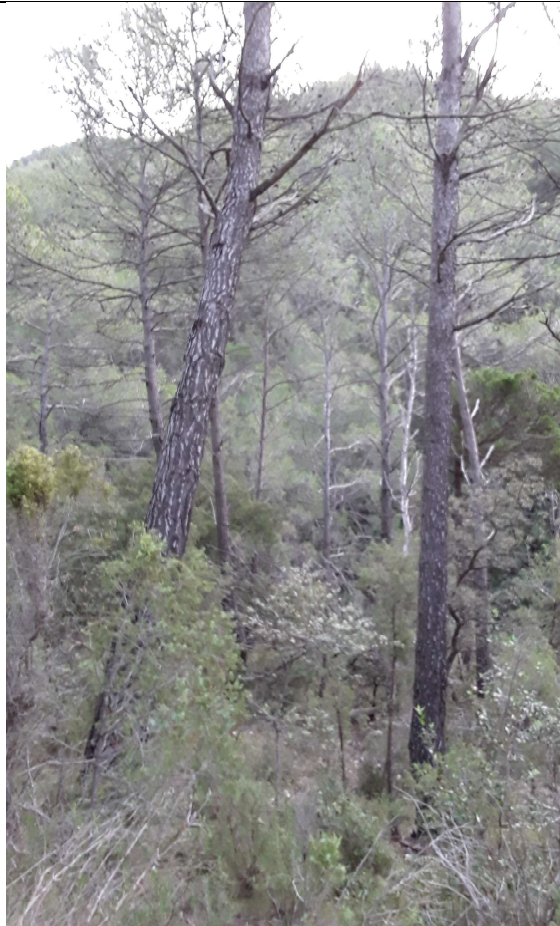
<sup>15</sup> Fracción de cabida cubierta (FCC, en %) de la situación media del rodal regenerado de diámetro normal entre 2,5 y 7,5 cm de las especies arbóreas.

<sup>16</sup> Evidencias de señales de huella humana antigua (de más de 60 años) y reciente (de menos de 60 años) de usos y aprovechamientos del bosque en base a la identificación de elementos visibles que se encuentren en el rodal

<sup>17</sup> Otra información que se crea relevante. | Flora acompañante más relevante por ser indicadores de la estación biológica, definir la formación vegetal, exóticas, protegidas, etc.

□ Indicar otros HIC arbolados o no. También cualquiera otra información y que se crea relevante para la valoración de la madurez del rodal: fauna presente, posición orográfica, geología, hidrografía, litología y edafología, historia... | Puede completarse la información de la ficha con mapas, fotografías o documentos con información del rodal.



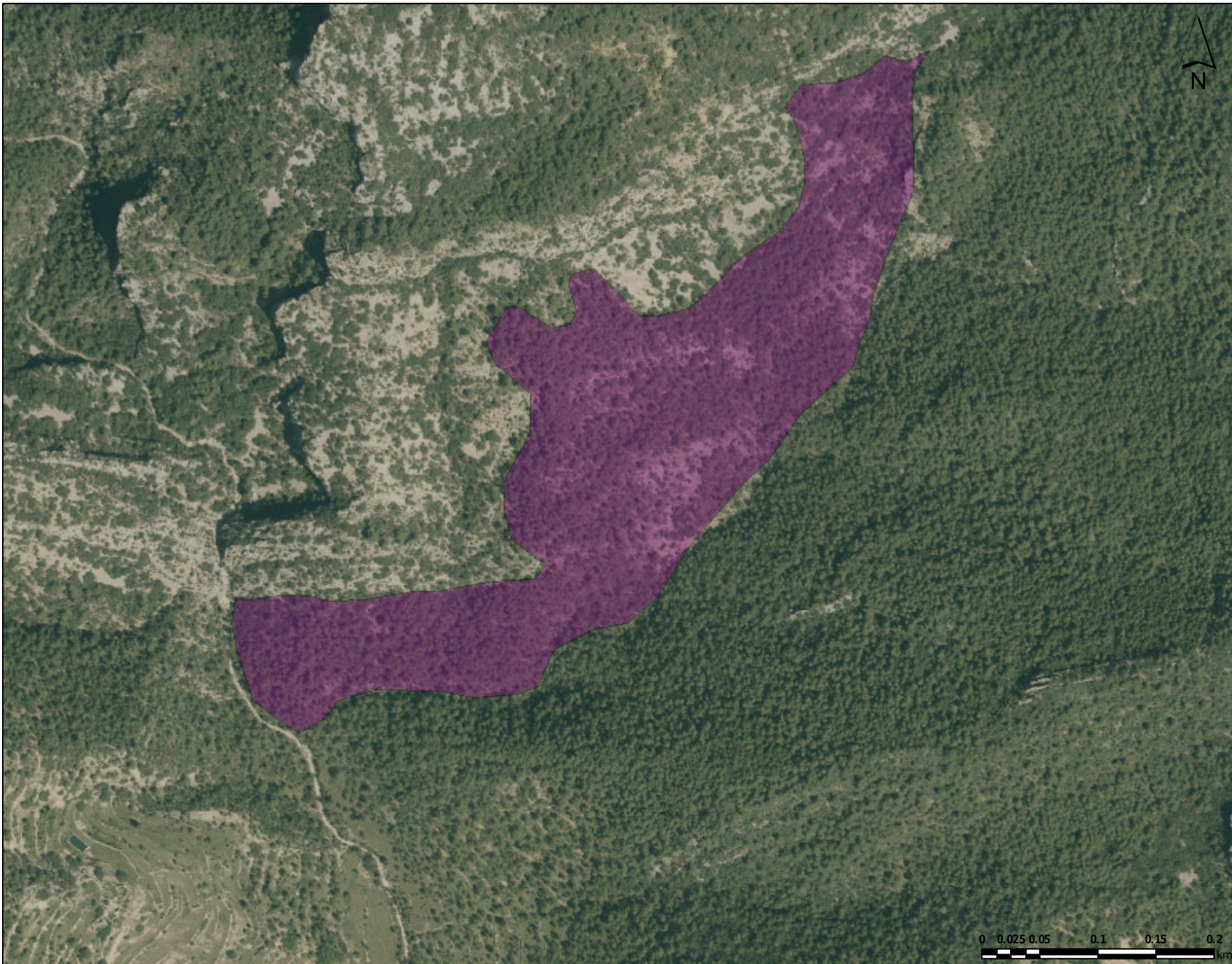


Barranc de la Serp

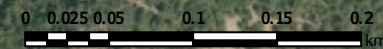


# Barranc de la Serp actual 10.5 ha

## Llegenda



polygonLayer  
Override 1  
graphicsLayer2



Sistema de Referència: ETRS89-UTM Fus 30

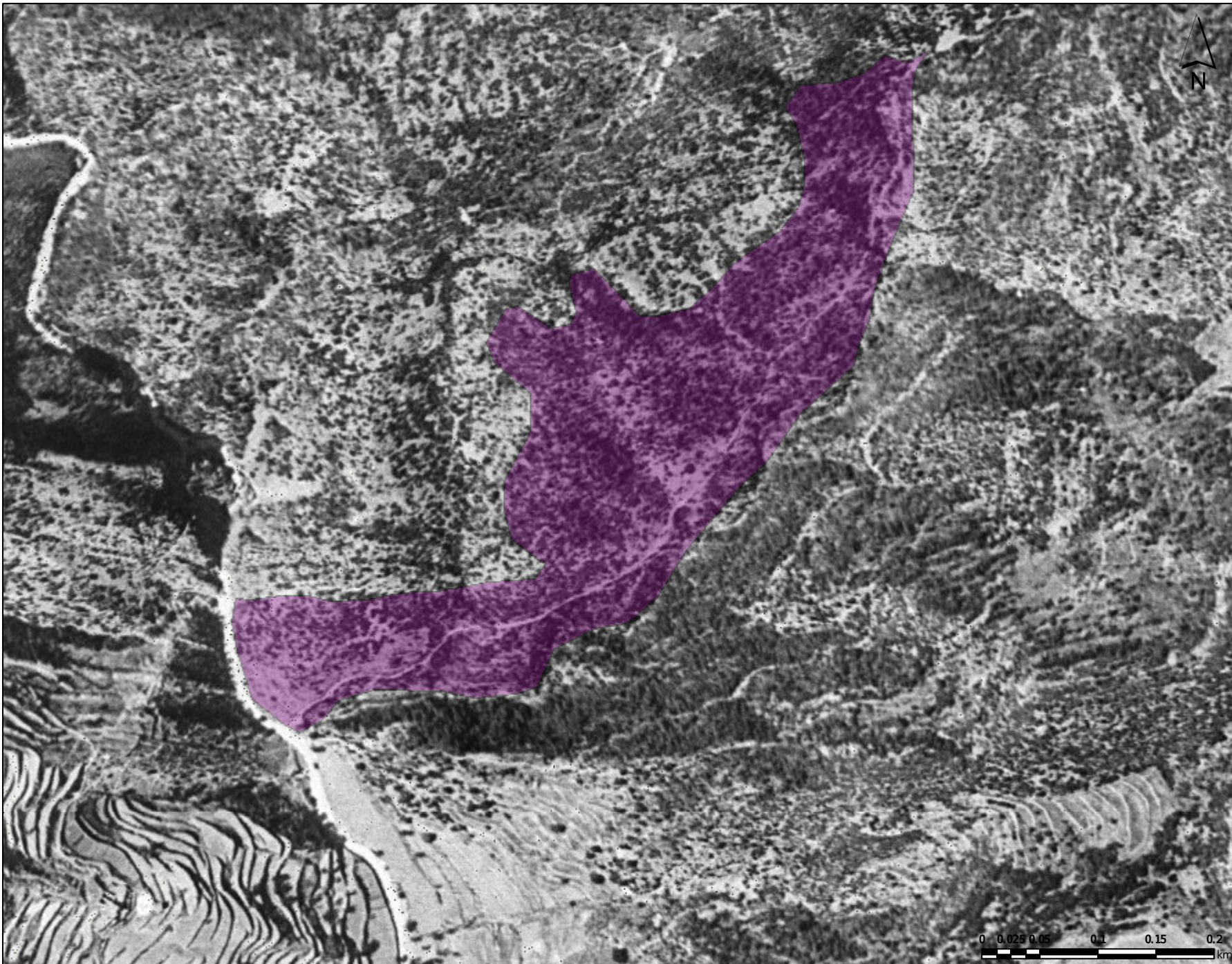
Escala = 1:4,514

Coordenades: X(mín.)=761.994,56 m. Y(mín.)=4.500.434,62 m. X(màx.)=763.077,92 m. Y(màx.)=4.501.292,28 m.



# Barranc de la Serp. Ortofoto año 56 (10,5 ha)

## Llegenda



polygonLayer  
Override 1  
graphicsLayer2

Sistema de Referència: ETRS89-UTM Fus 30

Escala = 1:4,514

Coordenades: X(mín.)=761.994,56 m. Y(mín.)=4.500.434,62 m. X(màx.)=763.077,92 m. Y(màx.)=4.501.292,28 m.