

Fase 1: Prospección de rodales

DATOS GENERALES				Datos restringidos []	
Nombre <i>Curva de la ha</i>			Comunidad autónoma COMUNIDAD VALENCIANA		
Provincia <i>Alicante</i>			Término municipal <i>Alcoi</i>		
Propiedad Pública [] Privada [X]		Propietario			
Coord. centrales (ETRS89) Huso 30		UTM x (m) 713.608		UTM y (m) 4.282.191	
Área (ha) 4					
HÁBITAT²					
CORINE/LPEHT Código 41 77		Nombre <i>Quejigares ibéricos de Quercus faginea s.l y Quercus canariensis</i>			
Interés comunitario Código 9240		Nombre <i>Robledales de Quercus faginea y Quercus canariensis</i>			
Región biogeográfica Alpina []		Atlántica []		Mediterránea [X]	
Macaronésica []					
MUESTREO³					
Fecha 24 /10 /2019		Equipo <i>Jordi, Pep, Antonio, Juan Luis, Antonio, Ana, Sela.</i>		Tiempo empleado (min.) 60	
TIPO DE BOSQUE					
Descripción de las características de madurez:					
VALORACION⁴					
					Respuestas afirmativas
A Rodal con pocos indicios de naturalidad				de 1 a 3	
B Rodal con algunos indicios de naturalidad				de 4 a 6	
C Rodal con muchos indicios de naturalidad				de 7 a 9	
					6
NATURALIDAD⁶					
					Rodal
Especies arbóreas en el dosel⁷		¿Número de especies arbóreas mayor de 1?			1
Composición	Código	Especie	Código	Especie	
	<i>43</i>	<i>Quercus faginea</i>	<i>23</i>	<i>Fraxinus ornus</i>	
	<i>46</i>	<i>Quercus ilex</i>	<i>3</i>	<i>Acer opalus sub sp granatense</i>	
Otras especies acompañantes (subpiso y/o regeneración)		<i>Crataegus monogyna, Juniperus oxycedrus, Sorbus aria</i>			
Diversidad estructural⁸					¿Forma de la masa irregular?
					1
Complejidad	Estructura				
	Presencia	Regular []	Semirregular []	Irregular [X]	Adhesada []
	Estratos verticales arbóreos⁹				
¿Número de estratos mayor de 2?					1
Estrato					
	FCC ≥ 20%	Inferior ($0 \leq H < 1/3Ho$) [X]	Intermedio ($1/3Ho \leq H < 2/3Ho$) [X]	Superior ($2/3Ho \leq H < Ho$) [X]	

¹ Datos administrativos y de localidad del rodal. | Si los datos son restringidos y no susceptibles de ser publicados. | La superficie del rodal, en caso de ser posible, se estimará sobre orto. | Coordenadas del punto central del rodal siempre indicadas en la proyección ETRS89 y anotando el huso. | La superficie del rodal, en caso de ser posible se estimará sobre orto.

² Hábitat principal al que corresponde el rodal según las especies arbóreas principales. | Códigos y nombres para la clasificación CORINE/LPEHT y de Interés Comunitario (HIC). Consultar las listas en los anexos del manual.

³ Datos relativos a la fecha de muestreo y el personal que lo ha realizado (al menos el responsable del equipo de campo). Tiempo empleado para el reconocimiento. Dedicar para ello al menos de 20 a 30 minutos, haciendo una visita completa.

⁴ Descripción en una frase indicando las características más reseñables que hacen que se pueda considerar de interés. Por ejemplo: pinar maduro con abundante árboles añosos y presencia de madera muerta.

⁵ Grado de naturalidad del rodal en función del número de respuestas afirmativas a cada pregunta.

⁶ Datos referidos al rodal tomados tras su reconocimiento general según el caso. | Responder a las preguntas planteadas a la derecha de cada uno de los indicadores basándose en los datos anotados en cada apartado.

⁷ Especies arbóreas autóctonas integrantes del dosel general de copas del rodal, y de las capaces de integrarse en el futuro, incluidas aquellas con poca representación y en cualquier estado de desarrollo. | Para una referencia posterior en la ficha, indicar un código único para cada especie.

⁸ Estructura general de la masa en función de la variedad de tamaños de árboles de acuerdo con: **regular** (masa en la que el 90% de los pies pertenecen a la misma clase de diámetros), **semirregular** (el 90% de los pies pertenecen a 2 clases de diámetros), **irregular** (el 90% de los pies pertenecen a más de 2 clases de diámetros) y **adhesada** (con pies de gran tamaño, bajo porte y dispersos y en una matriz de pies mucho más pequeños).

⁹ Estratos de vegetación arbórea presentes (tal y como se ha definido en la composición de especies arbóreas), con una presencia al menos de un 20% de fracción de cubierta, para cada estrato. Se establecerán mentalmente 3 estratos teniendo en cuenta la altura dominante del dosel de copas.

Sene	Árboles excepcionales ¹⁰										¿Hay pies de diámetro normal mayor al diámetro excepcional?				1	
	Cód. sp	Ho (m)	De (cm)	Diámetros (cm)												
	43	10	27,5	35	30	32	32	30	33	32	30	43	34	35		
	46	7	21	21												
Sene	Madera muerta en pie ¹¹										¿Número de pies medio/gruesos muertos por hectárea mayor de 2?				0	
	Núm. de pies	0 []	1 []	2 []	3-5 []	6-10 []	11-20 []	21-50 []	51-80 []	>80 []						
	Madera muerta en suelo ¹²										¿Número de troncos medio/gruesos muertos por hectárea mayor de 2?				0	
Sene	Núm. de troncos	0 []	1 []	2 []	3-5 []	6-10 []	11-20 []	21-50 []	51-80 []	>80 []						
	Microhábitats en pies vivos ¹³										¿Número de tipos de microhábitats (en al menos 2 pies/ha) mayor de 2?				1	
Microhábitats	Microhábitats															
	Presencia en ≥ 2 pies/ha	Cavidades de pícidios []	Otras cavidades [X]	Daños y heridas [X]	Madera muerta [X]	Corteza []	Formas de crecimiento [X]	Hongos []	Epífitas [X]	Nidos []	Otros [X]					
Dinámica	Huecos en el dosel ¹⁴										¿Hay huecos (>100 m ²) por caída de árboles?				0	
	Al menos 1 hueco	Caída natural de árbol []			Alud []	Incendio []	Canchal, roquedo []		Encharcamiento []							
	Regenerado avanzado ¹⁵										¿Ocupación del regenerado mayor de 5%?				1	
Dinámica	FCC (%)	0 []	1 []	2 []	3-5 []	6-10 [X]	11-20 []	21-50 []	51-80 []	>80 []						
	HUELLA HUMANA ¹⁶															
Antigua	Usos agropastorales antiguos															
	Presencia de:	Viejos caminos [X]			Vías pecuarias []			Signos de pastoreo [X]			Abrigo, ruinas []			Muretes, bancales []		
Antigua	Usos forestales antiguos															
	Presencia de:	Resinación, signos de descortche []			Tocones con rebrotes > 60 años [X]			Teleférico, cable, carbonera []			Otros indicios:					
Reciente	Usos forestales recientes															
	Presencia de:	ningún tocón []			algunos tocones [X]			muchos tocones []			vías de saca recientes []					
	Herbivoría y/o ramoneo															
	Presencia de:	Sin signos o daños perceptibles [X]			Daños en la regeneración arbórea []			Cercos fijos o eléctricos []			Otros indicios:					
Reciente	Frecuentación															
	Accesibilidad:	Camino a ≥ 100 m [X]			Camino poco conocido []			Camino conocido [X]			Carretera a < 100 m []					
INFORMACIÓN COMPLEMENTARIA ⁷																
Otras especies de flora acompañantes																
Especies prioritarias: pendiente confirmar presencia de varios híbridos fértiles en Q. cerroides Willk. & Costa [humilis x faginea]																
Especies invasoras no hay presencia																
Otros hábitats de interés comunitario Encinares de Quercus rotundifolia (Código Natura 2000: 9340). - Bosques mediterráneos de tejos y fresnos (Código Natura 2000: 9580). - Pendientes rocosas calcícolas con plantas rupícolas (Código Natura 2000: 8210). - Desprendimientos rocosos mediterráneos (runares) (Código Natura 2000: 8130). - Matorrales mediterráneos y pre-estépicos (salviares y matorral xerocántico) (C. N. 2000: 9580). - Formaciones herbosas secas (lastonares) (Código Natura 2000: 6220).																
Otra información relevante ZEPA designada en 2000 (ES0000213) Otras protecciones vigentes: LIC de la misma denominación (ES0000213) Parques Naturales de la Serra de Mariola y del Carrascal de la Font Roja. Planes de Ordenación de los Recursos Naturales de las mismas denominaciones																

¹⁰ Diámetro normal (del árbol tomado a la altura del pecho, a 130 cm, en cm), de todos los árboles excepcionales del rodal, De. | El De, en centímetros, es tres veces su altura dominante (Ho), en metros. La Ho se estimará de modo visual como la altura media que alcanzala especie en el dosel superior de copas del rodal.

¹¹ Cantidad de árboles en pie muertos de tamaño medio/grande, que su diámetro normal (a 130 cm) es mayor de 17,5 cm, por hectárea (en función del tamaño del rodal). Se consideran tanto los árboles muertos con todas sus ramas aún insertadas, como estacas sin ramas y/o sin el extremo de la copa en cualquier estado de descomposición, que aún se mantienen en pie.

¹² Se anotará la cantidad de troncos o piezas de madera muerta en el suelo de tamaño medio/grande, que su diámetro a la mitad de su longitud es mayor de 17,5 cm, por hectárea. Se consideran tanto los árboles muertos caídos con todas sus ramas, como aquellos troncos desramados como trozos de estos o ramas, en cualquier estado de descomposición. Hay que tener en cuenta de trasladar la cantidad encontrada a una densidad (tronco/ha) en función del tamaño del rodal.

¹³ Microhábitats: número de microhábitats detectados en pies vivos para cada tipo: cavidades de pícidios (de nidificación y alimentación); otras cavidades (en el tronco, agujeros en ramas, dendrotelmas, galerías de insectos); daños y heridas (descortezamientos, roturas de copa, fendas, grietas y cicatrices); madera muerta (ramas grandes y parte de la copa muertas); corteza (corteza levantada); formas de crecimiento (cavidades entre raíces, escobas, chupones y chancores); hongos (cuerpos fructíferos de hongos y mixomicetos); epífitas (musgos, hepáticas, liq ueros, cormófitos...); nidos (de animales) y otros (resinas, salvia y microsuelos).

¹⁴ Presencia de cada uno de los tipos de huecos en el rodal si ocupan una superficie mínima de 100 m².

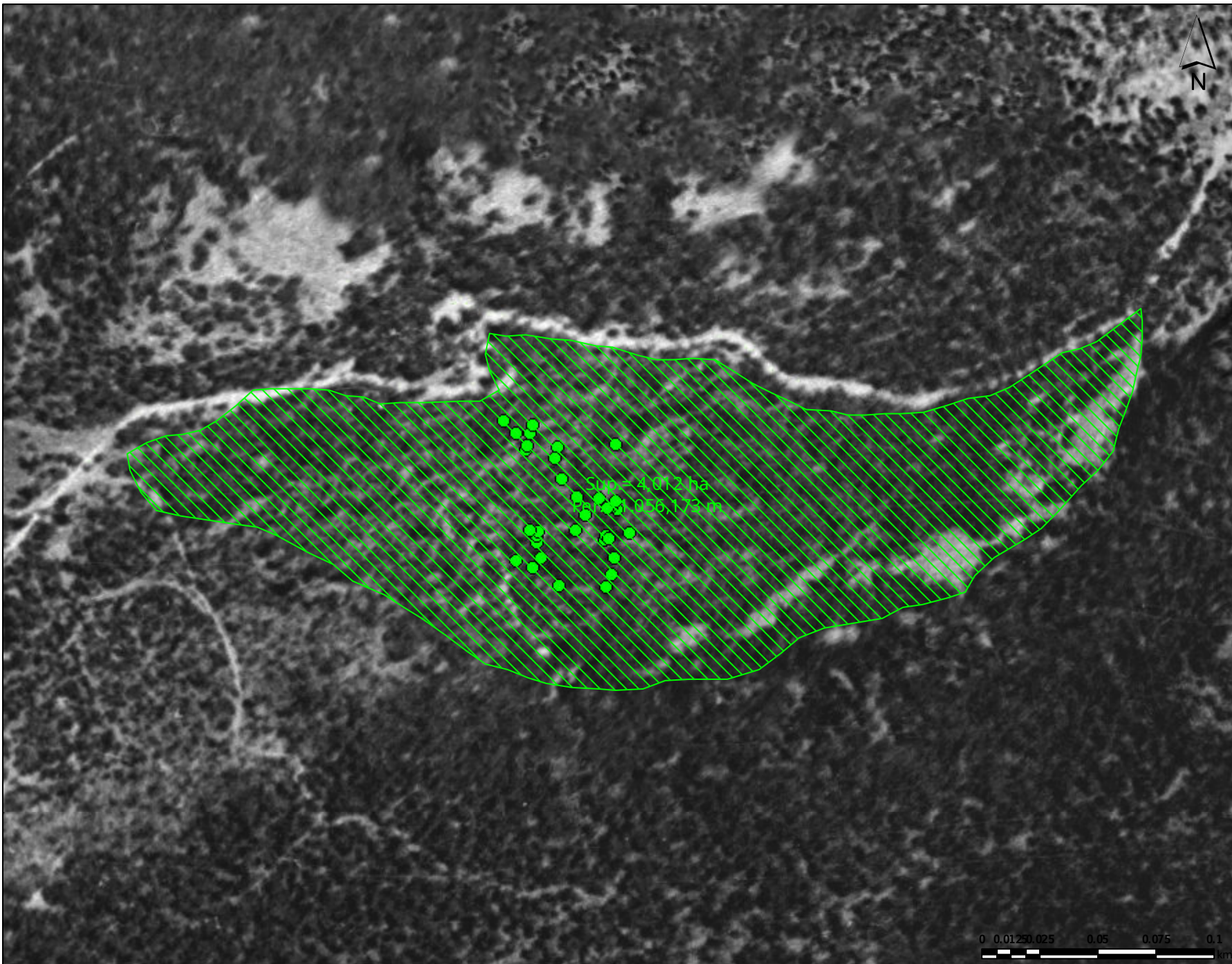
¹⁵ Fracción de cabida cubierta (FCC, en %) de la situación media del rodal regenerado de diámetro normal entre 2,5 y 7,5 cm de las especies arbóreas.

¹⁶ Evidencias de señales de huella humana antigua (de más de 60 años) y reciente (de menos de 60 años) de usos y aprovechamientos del bosque en base a la identificación de elementos visibles que se encuentren en el rodal

¹⁷ Otra información que se crea relevante. | Flora acompañante más relevante por ser indicadores de la estación biológica, definir la formación vegetal, exóticas, protegidas, etc.
 Indicar otros HIC arbolados o no. También cualquiera otra información y que se crea relevante para la valoración de la madurez del rodal: fauna presente, posición orográfica, geología, hidrografía, litología y edafología, historia... | Puede completarse la información de la ficha con mapas, fotografías o documentos con información del rodal.

Curva de la hectàrea ortofoto 56

Llegenda



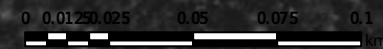
pointLayer

● Override 1

Límite municipal - Etiquetas | Límit municipal - Etiquetas | Municipal Boundary - Labels

Límite municipal - Líneas | Límit municipal - Línies | Municipal Boundary - Lines

□ Cuadrícula 10x10 km | Quadrícula 10x10 km | 10x10 km grid



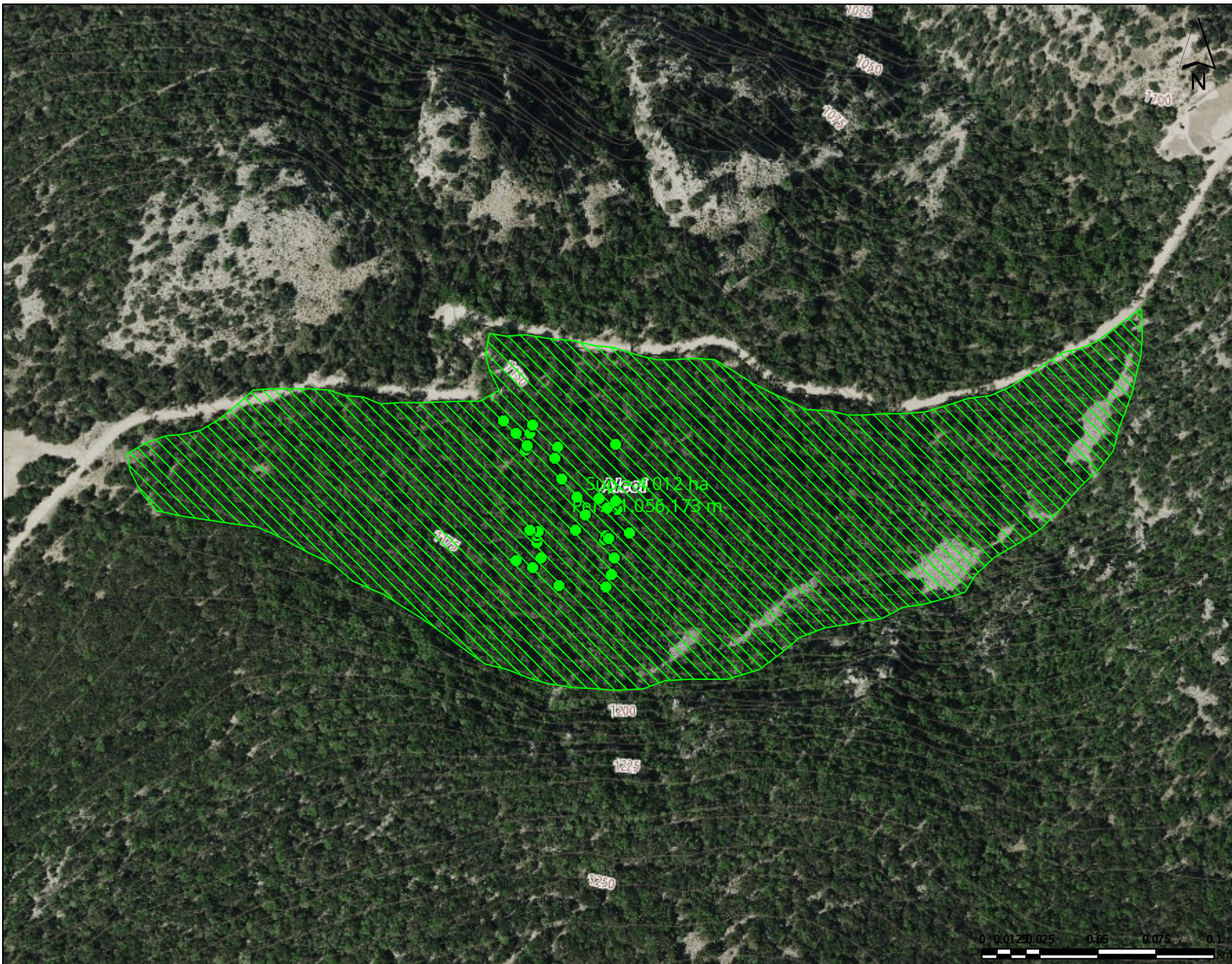
Sistema de Referència: ETRS89-UTM Fus 30

Escala = 1:2,257

Coordenades: X(mín.)=713.342,68 m. Y(mín.)=4.281.991,41 m. X(màx.)=713.884,36 m. Y(màx.)=4.282.420,24 m.

Curva de la hectàrea actual

Llegenda



- pointLayer
- Override 1
 - Límite municipal - Etiquetas | Límit municipal - Etiquetes | Municipal Boundary - Labels
 - Límite municipal - Líneas | Límit municipal - Línies | Municipal Boundary - Lines
 - Cuadrícula 10x10 km | Quadrícula 10x10 km | 10x10 km grid

Sistema de Referència: ETRS89-UTM Fus 30

Escala = 1:2,257

Coordenades: X(mín.)=713.342,68 m. Y(mín.)=4.281.991,41 m. X(màx.)=713.884,36 m. Y(màx.)=4.282.420,24 m.