

## Fase 1: Prospección de rodales

DATOS GENERALES				Datos restringidos [ ]	
Nombre La Dehesa del Buitre		Comunidad autónoma Comunidad Valenciana			
Provincia Valencia		Término municipal Bicorp			
Propiedad Pública <input checked="" type="checkbox"/> Privada [ ]		Propietario: Ayuntamiento de Bicorp UP 70			
Coord. centrales (ETRS89) Huso 30 S UTM x (m) 682825 UTM y (m) 4333900				Área (ha)	
HÁBITAT <sup>2</sup>					
CORINE/LPEHT Código 4 28		Nombre Pinares termófilos mediterráneos			
Interés comunitario Código 9240		Nombre Pinares mesogéneos endémicos			
Región biogeográfica Alpina [ ]		Atlántica [ ]		Mediterránea <input checked="" type="checkbox"/> Macaronésica [ ]	
MUESTREO <sup>3</sup>					
Fecha 28 / 07 / 2021		Equipo Paco Santonja, Pau Pertegaz, Lidia Alonso y Sela Huesca, Paula Pastor.		Tiempo empleado (min.) 180	
TIPO DE BOSQUE					
Descripción de las características de madurez: Fustal medio de rodeno con presencia de claros y abundante madera muerta en pie.					
VALORACION <sup>5</sup>					
				Respuestas afirmativas	
A Rodal con pocos indicios de naturalidad				de 1 a 3	
B Rodal con algunos indicios de naturalidad				de 4 a 6	
C Rodal con muchos indicios de naturalidad				de 7 a 9	
				7	
NATURALIDAD <sup>6</sup>					
Rodal					
Composición		Especies arbóreas en el dosel			
		¿Número de especies arbóreas mayor de 1?			
		1			
		Código	Especie	Código	Especie
		130	<i>Pinus pinaster</i>	113	<i>Juniperus phoenicea</i>
		125	<i>Pinus halepensis</i>	46	<i>Quercus ilex</i>
		Otras especies acompañantes (subpiso y/o regeneración): Rosmarinus officinalis, Quercus coccifera, Pistacia lentiscus, Juniperus oxycedrus, Daphne gnidium, Thymus piperella.			
Complejidad		Diversidad estructural <sup>8</sup>			
		¿Forma de la masa irregular?			
		1			
		Estructura			
		Presencia	Regular [ ]	Semirregular [ ]	Irregular <input checked="" type="checkbox"/> Adehesada [ ]
		Estratos verticales arbóreos <sup>9</sup>			
		¿Número de estratos mayor de 2?			
		1			
		Estrato			
		FCC ≥ 20%	Inferior ( $0 \leq H < 1/3H_0$ ) <input checked="" type="checkbox"/>	Intermedio ( $1/3H_0 \leq H < 2/3H_0$ ) <input checked="" type="checkbox"/>	Superior ( $2/3H_0 \leq H < H_0$ ) <input checked="" type="checkbox"/>

<sup>1</sup> Datos administrativos y de localidad del rodal. | Si los datos son restringidos y no susceptibles de ser publicados. | La superficie del rodal, en caso de ser posible, se estimará sobre orto. | Coordenadas del punto central del rodal siempre indicadas en la proyección ETRS89 y anotando el huso. | La superficie del rodal, en caso de ser posible se estimará sobre orto.

<sup>2</sup> Hábitat principal al que corresponde el rodal según las especies arbóreas principales. | Códigos y nombres para la clasificación CORINE/LPHT y de Interés Comunitario (HIC). Consultar las listas en los anexos del manual.

<sup>3</sup> Datos relativos a la fecha de muestreo y el personal que lo ha realizado (al menos el responsable del equipo de campo). Tiempo empleado para el reconocimiento. Dedicar para ello al menos de 20 a 30 minutos, haciendo una visita completa.

<sup>4</sup> Descripción en una frase indicando las características más reseñables que hacen que se pueda considerar de interés. Por ejemplo: pinar maduro con abundante árboles añosos y presencia de madera muerta.

<sup>5</sup> Grado de naturalidad del rodal en función del número de respuestas afirmativas a cada pregunta.

<sup>6</sup> Datos referidos al rodal tomados tras su reconocimiento general según el caso. | Responder a las preguntas planteadas a la derecha de cada uno de los indicadores basándose en los datos anotados en cada apartado.

<sup>7</sup> Especies arbóreas autóctonas integrantes del dosel general de copas del rodal, y de las capaces de integrarse en el futuro, incluidas aquellas con poca representación y en cualquier estado de desarrollo. | Para una referencia posterior en la ficha, indicar un código único para cada especie.

<sup>8</sup> Estructura general de la masa en función de la variedad de tamaños de árboles de acuerdo con: regular (masa en la que el 90% de los pies pertenecen a la misma clase de diámetros), semirregular (el 90% de los pies pertenecen a 2 clases de diámetros), irregular (el 90% de los pies pertenecen a más de 2 clases de diámetros) y adehesada (con pies de gran tamaño, bajo porte y dispersos y en una matriz de pies mucho más pequeños).

<sup>9</sup> Estratos de vegetación arbórea presentes (tal y como se ha definido en la composición de especies arbóreas), con una presencia al menos de un 20% de fracción de cubierta, para cada estrato. Se establecerán mentalmente 3 estratos teniendo en cuenta la altura dominante del dosel de copas.

Sene	<b>Árboles excepcionales<sup>10</sup></b>										¿Hay pies de diámetro normal mayor al diámetro excepcional?		1
	Cód. sp	Ho (m)	De (cm)	Diámetros (cm)									
	130	11.4	32.5	45	60	50	52	36	42	49	61	55.5	
	125			57.5									
	<b>Madera muerta en pie<sup>11</sup></b>										¿Número de pies medio/gruesos muertos por hectárea mayor de 2?		1
Núm. de pies		0 [ ]	1 [ ]	2 [ ]	3-5 [ ]	6-10 [ ]	11-20 [X]	21-50 [ ]	51-80 [ ]	>80 [ ]			
<b>Madera muerta en suelo<sup>12</sup></b>										¿Número de troncos medio/gruesos muertos por hectárea mayor de 2?		1	
Núm. de troncos		0 [ ]	1 [ ]	2 [ ]	3-5 [ ]	6-10 [ ]	11-20 [X]	21-50 [ ]	51-80 [ ]	>80 [ ]			
Microhábitats	<b>Microhábitats en pies vivos<sup>13</sup></b>										¿Número de tipos de microhábitats (en al menos 2 pies/ha) mayor de 2?		1
	Microhábitats												
	Presencia en ≥ 2 pies/ha	Cavidades de pídicos [ ]	Otras cavidades [X]	Daños y heridas [X]	Madera muerta [X]	Corteza [ ]	Formas de crecimiento [ ]	Hongos [X]	Epífitas [X]	Nidos [ ]	Otros [ ]		
Dinámica	<b>Huecos en el dosel<sup>14</sup></b>										¿Hay huecos (>100 m <sup>2</sup> ) por caída de árboles?		0
	Al menos 1 hueco		Caída natural de árbol [ ]			Alud [ ]		Incendio [ ]		Canchal, roquedo [ ]		Encharcamiento [ ]	
	<b>Regenerado avanzado<sup>15</sup></b>										¿Ocupación del regenerado mayor de 5%?		0
FCC (%)		0 [ ]	1 [ ]	2 [ ]	3-5 [X]	6-10 [ ]	11-20 [ ]	21-50 [ ]	51-80 [ ]	>80 [ ]			
<b>HUELLA HUMANA<sup>16</sup></b>													
Antigua	<b>Usos agropastorales antiguos</b>												
	Presencia de: Viejos caminos [X] Vías pecuarias [ ] Signos de pastoreo [ ] Abrigo, ruinas [ ] Muretes, bancales [ ] Árboles adhesados [ ] Otros indicios: .....												
Reciente	<b>Usos forestales antiguos</b>												
	Presencia de: Resinación, signos de descortche [ ] Tocones con rebrotes > 60 años [ ] Teleférico, cable, carbonera [ ] Otros indicios: .....												
	<b>Usos forestales recientes</b>												
Presencia de: ningún tocón [ ] algunos tocones [X] muchos tocones [ ] vías de saca recientes [ ]													
<b>Herbivoría y/o ramoneo</b>													
Presencia de: Sin signos o daños perceptibles [ ] Daños en la regeneración arbórea [X] Cercos fijos o eléctricos [ ]													
<b>Frecuentación</b>													
Accesibilidad: Camino a ≥ 100 m [ ] Camino poco conocido [ ] Camino conocido [X] Carretera a < 100 m [ ]													
<b>INFORMACIÓN COMPLEMENTARIA<sup>17</sup></b>													
Otras especies de flora acompañantes: Chaenorhinum robustum, Erica multiflora, Hedera helix ssp. Hélix, Juniperus oxycedrus ssp. oxycedrus, Juniperus phoenicea ssp. phoenicea, Rosmarinus officinalis ssp. officinalis (Banc de Dades de Biodiversitat de la Comunitat Valenciana, 2021).													
No hay presencia de especies invasoras.													
<b>Otros hábitats de interés comunitario</b>													
- Matorrales arborescentes de Juniperus spp. (Código RN2000: 5210)													
- Matorrales termomediterráneos y pre-estépicos (Código RN2000: 5330)													
- Zonas subestépicas de gramíneas y anuales del Thero-Brachypodietea (6220)													
Otra información relevante Zona catalogada como ZEC (Zona de Especial Conservación). Se desarrolla un Plan Nacional de Caza.													

<sup>10</sup> Diámetro normal (del árbol tomado a la altura del pecho, a 130 cm, en cm), de todos los árboles excepcionales del rodal, De. | El De, en centímetros, es tres veces su altura dominante (Ho), en metros. La Ho se estimará de modo visual como la altura media que alcanzala especie en el dosel superior de copas del rodal.

<sup>11</sup> Cantidad de árboles en pie muertos de tamaño medio/grande, que su diámetro normal (a 130 cm) es mayor de 17,5 cm, por hectárea (en función del tamaño del rodal). Se consideran tanto los árboles muertos con todas sus ramas aún insertadas, como estacas sin ramas y/o sin el extremo de la copa en cualquier estado de descomposición, que aún se mantienen en pie.

<sup>12</sup> Se anotará la cantidad de troncos o piezas de madera muerta en el suelo de tamaño medio/grande, que su diámetro a la mitad de su longitud es mayor de 17,5 cm, por hectárea. Se consideran tanto los árboles muertos caídos con todas sus ramas, como aquellos troncos desramados como trozos de estos o ramas, en cualquier estado de descomposición. Hay que tener en cuenta de trasladar la cantidad encontrada a una densidad (tronco/sha) en función del tamaño del rodal.

<sup>13</sup> Microhábitats: número de microhábitats detectados en pies vivos para cada tipo: cavidades de pídicos (de nidificación y alimentación); otras cavidades (en el tronco, agujeros en ramas, dendrotelmas, galerías de insectos); daños y heridas (descortezamientos, roturas de copa, fendas, grietas y cicatrices); madera muerta (ramas grandes y parte de la copa muertas); corteza (corteza levantada); formas de crecimiento (cavidades entre raíces, escobas, chupones y chancros); hongos (cuerpos fructíferos de hongos y mixomicetos); epífitas (musgos, hepáticas, líquenes, cormófitos...); nidos (de animales) y otros (resinas, salvia y microsuelos).

<sup>14</sup> Presencia de cada uno de los tipos de huecos en el rodal si ocupan una superficie mínima de 100 m<sup>2</sup>.

<sup>15</sup> Fracción de cubierta cubierta (FCC, en %) de la situación media del rodal regenerado de diámetro normal entre 2,5 y 7,5 cm de las especies arbóreas.

<sup>16</sup> Evidencias de señales de huella humana antigua (de más de 60 años) y reciente (de menos de 60 años) de usos y aprovechamientos del bosque en base a la identificación de elementos visibles que se encuentren en el rodal

<sup>17</sup> Otra información que se crea relevante. | Flora acompañante más relevante por ser indicadores de la estación biológica, definir la formación vegetal, exóticas, protegidas, etc.  
 Indicar otros HIC arbolados o no. También cualquiera otra información y que se crea relevante para la valoración de la madurez del rodal: fauna presente, posición orográfica, geología, hidrografía, litología y edafología, historia... | Puede completarse la información de la ficha con mapas, fotografías o documentos con información del rodal



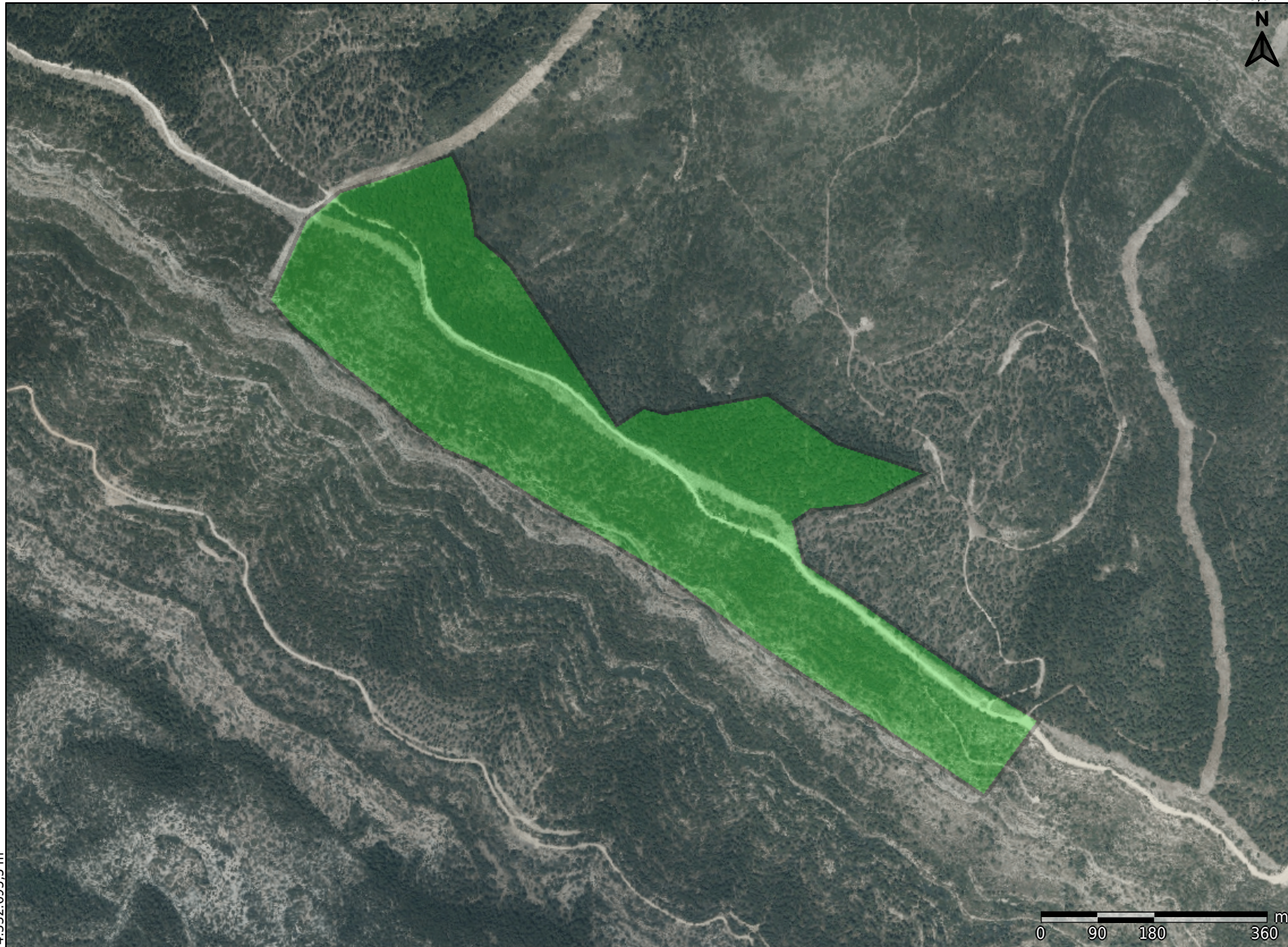


GENERALITAT  
VALENCIANA



INSTITUT  
CARTOGRÀFIC  
VALENCIÀ

## dehesa del buitre actual



684.243,6 m



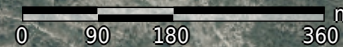
4.334.198,5 m

### LLEGENDA

SENSE LLEGENDA

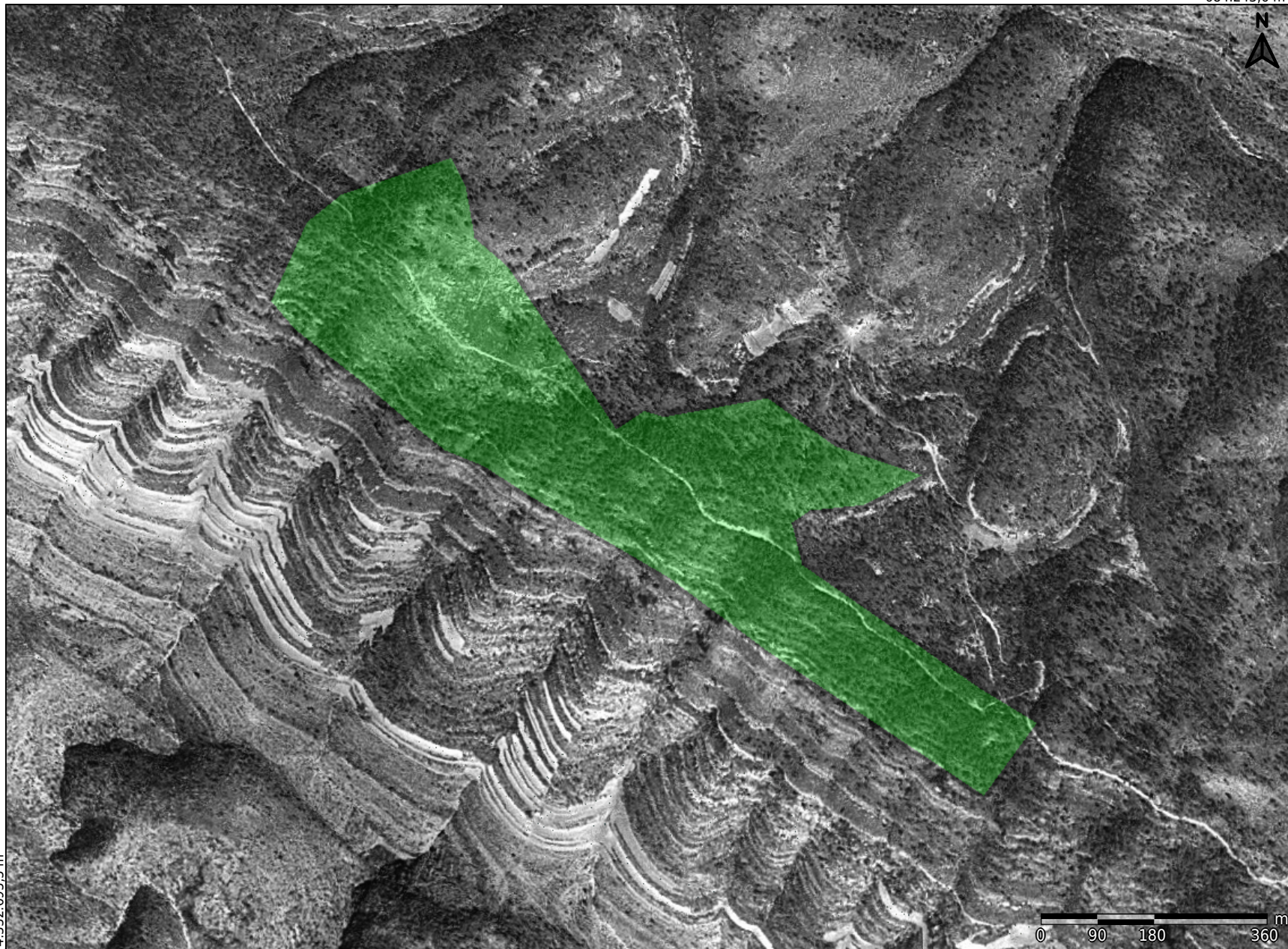
4.332.695,5 m

682.189,8 m





dehesa del buitre actual



684.243,6 m



4.334.198,5 m

**LLEGENDA**  
SENSE LLEGENDA

4.332.695,5 m

682.189,8 m

0 90 180 360 m