

Fase 1: Prospección de rodales

DATOS GENERALES ¹		Datos restringidos []		
Nombre Ragil y Maigmo', Coll de la Xau		Comunidad autónoma Comunidad Valenciana		
Provincia Alicante		Término municipal Tibi		
Propiedad Pública [X] Privada []		Propietario Ayuntamiento de Tibi (A1016)		
Coord. centrales (ETRS89) Huso 30 UTMX(m) 7060950		UTM Y (m) 4264949		
HÁBITAT²		Área (ha)24		
CORINE/LPEHT Código 42.8.		Nombre Pinares termófilos mediterráneos y atlánticos		
Interés comunitario Código 9540*		Nombre Pinares mediterráneos de pinos mesogeanos endémicos		
Región biogeográfica Alpina []		Atlántica []		
		Mediterránea [X]		
		Macaronésica []		
MUESTREO ³				
Fecha 27/09/2018		Equipo F.L. Pucho, José Vicente Carbonell Cardona, Sela Huesca		
		Tiempo empleado (280 min.)		
TIPO DE BOSQUE ⁴				
Descripción de las características de madurez Pinar con estrato inferior de encina recepada, existiendo cepas muy antiguas, el pinar tiene abundante madera muerta en el suelo y en pie debido a daños por nieve y una gran variedad de matorrales.				
INFORMACIÓN COMPLEMENTARIA ⁵				
Otras especies de flora acompañantes (exóticas, protegidas, amenazadas, indicadoras...) <i>Biscutella lucentina</i> , <i>Crepis albida subsp scorzonerooides</i> , <i>Erodium saxatile</i> , <i>Scabiosa turolensis</i> . <i>Teucrium thymifolium</i>				
Hábitats de interés comunitario 9340 Encinares, <i>Quercetum rotundifoliae</i> , pendientes rocosas calcícolas con vegetación casmofítica. <i>Jasonio-Teucrietum thymifolii</i> , 8210 Pendientes rocosas calcícolas con vegetación casmofítica <i>Jasonio-Teucrietum thymifolii</i>				
Otra información relevante Paisaje Protegido de la Serra del Maigmo' y Serra del Sit, Pertenece al LIC Maigmo' i Serres de la Foia de Castellà (ES5212008) también es zona ZEPA. Este paisaje protegido es uno de los mejores refugios de la provincia de Alicante para aves rapaces. Hay una microreserva de flora cercana al rodal prospectado llamada "Coll de la Xau".				
VALORACIÓN ⁶			Respuestas afirmativas	
A	Rodal con naturalidad baja		de 1 a 3	
B	Rodal con tendencia a la naturalidad		de 4 a 6	
C	Rodal con indicios consistentes de un nivel elevado de naturalidad		de 7 a 9	
			8	
NATURALIDAD ⁷			Rodal	
Composición	Especies arbóreas en el dosel ⁸		¿Número de especies arbóreas mayor de 1?	1
	Código	Especie	Código	Especie
	125	<i>Pinus halepensis</i>	85	<i>Pistacia terebinthus</i>
	46	<i>Quercus ilex</i>		
	73	<i>Arbutus unedo</i>		
Otras especies acompañantes (subpiso y/o regeneración) <i>Juniperus oxycedrus</i>				

¹ Datos administrativos y de localidad del rodal. | Si los datos son restringidos y no susceptibles de ser publicados. | La superficie del rodal, en caso de ser posible, se estimará sobre orto. | Coordenadas del punto central del rodal siempre indicadas en la proyección ETRS89 y anotando el huso. | La superficie del rodal, en caso de ser posible se estimará sobre orto.

² Hábitat principal al que corresponde el rodal según las especies arbóreas principales. | Códigos y nombres para la clasificación CORINE/LPEHT y de Interés Comunitario (HIC). Consultar las listas en los anexos del manual.

³ Datos relativos a la fecha de muestreo y el personal que lo ha realizado (al menos el responsable del equipo de campo). | Tiempo empleado para el reconocimiento. Dedicar para ello al menos de 20 a 30 minutos, haciendo una visita completa.


















⁴ Descripción en una frase indicando las características más reseñables que hacen que se pueda considerar de interés. Por ejemplo: pinar maduro con abundantes árboles añosos y presencia de madera muerta.

⁵ Cualquier otra información que se crea relevante. | La flora acompañante, seleccionando la más relevante (por ser indicadores de la estación biológica, por definir la formación vegetal, etc.). También cualquier otra información que se tenga del rodal y que se crea relevante para la valoración de la madurez del rodal: fauna presente, posición orográfica, geología, hidrografía, litología y edafología, historia... | Puede completarse la información de la ficha con mapas, fotografías o documentos con información del rodal.

⁶ Grado de naturalidad del rodal en función del número de respuestas afirmativas a cada pregunta.

⁷ Datos referidos al rodal tomados tras su reconocimiento general según el caso. | Responder a las preguntas planteadas a la derecha de cada uno de los indicadores basándose en los datos anotados en cada apartado.

⁸ Especies arbóreas autóctonas integrantes del dosel general de copas del rodal, y de las capaces de integrarse en el futuro, incluidas aquellas con poca representación y en cualquier estado de desarrollo. | Para una referencia posterior en la ficha, indicar un código único para cada especie.

Complejidad	Diversidad estructural ⁹ <i>¿Forma de la masa irregular?</i>												1		
	Estructura														
	Presencia	Regular []			Semirregular []			Irregular [X]			Adehesada []				
	Estratos verticales arbóreos ¹⁰ <i>¿Número de estratos mayor de 2?</i>												1		
Complejidad	Estrato														
	FCC ≥ 20%	Inferior ($0 \leq H < 1/3Ho$) [X]				Intermedio ($1/3Ho \leq H < 2/3Ho$) [X]				Superior ($2/3Ho \leq H < Ho$) []					
Senectud	Árboles excepcionales ¹¹ <i>¿Hay pies de diámetro normal mayor al diámetro excepcional?</i>												1		
	Ho (m)	Cód. sp	Diámetros (cm)												
	15	125	62	67	58	78	62	65	49	55	48	46	60		
	De (cm)														
	45														
Senectud	Madera muerta en pie ¹² <i>¿Número de pies medio/gruesos muertos por hectárea mayor de 2?</i>												1		
	Núm. de pies	0 []	1 []	2 []	3-5 []	6-10 []	11-20 [X]	21-50 []	51-80 []	>80 []					
Senectud	Madera muerta en suelo ¹³ <i>¿Número de troncos medio/gruesos muertos por hectárea mayor de 2?</i>												1		
	Núm. de troncos	0 []	1 []	2 []	3-5 []	6-10 []	11-20 []	21-50 [X]	51-80 []	>80 []					
Microhábitats	Microhábitats en pies vivos ¹⁴ <i>¿Número de tipos de microhábitats (en al menos 2 pies/ha) mayor de 2?</i>												1		
	Abundancia de ≥ 2 pies/ha	 Cavidades de picidos []	 Otras cavidades [X]	 Daños y heridas [X]	 Madera muerta [X]	 Corteza []	 Formas de crecimiento [X]	 Hongos [X]	 Epífitas [X]	 Nidos []	 Otros [X]				
Dinámica	Huecos en el dosel ¹⁵ <i>¿Hay huecos (>200m²) por caída de árboles?</i>												1		
	Al menos 1 hueco	Caída natural de árbol [X]			Alud []			Incendio []			Canchal, roquedo[X]		Encharcamiento []		
	Regenerado avanzado ¹⁶	<i>¿Ocupación del regenerado mayor de 5%?</i>												0	
Dinámica	FCC (%)	0 []	1 []	2 []	3-5 [X]	6-10 []	11-20 []	21-50 []	51-80 []	>80 []					
HUELLA HUMANA ¹⁷															
Antigua	Existencia de plazas carboneras, señales aprovechamiento de tea, encinas carboneadas, y neveros "Pous de neu"														
Reciente	Tocones, restos de corta por daños nieve y senda frecuentada por excursionistas. Espacio cinegético A-10385														

⁹ Estructura general de la masa en función de la variedad de tamaños de árboles de acuerdo con: regular (masa en la que el 90% de los pies pertenecen a la misma clase de diámetros), semirregular (el 90% de los pies pertenecen a 2 clases de diámetros), irregular (el 90% de los pies pertenecen a más de 2 clases de diámetros) y adehesada (con pies de gran tamaño, bajo porte y dispersos y en una matriz de pies mucho más pequeños).

¹⁰ Estratos de vegetación arbórea presentes (tal y como se ha definido en la composición de especies arbóreas), con una presencia al menos de un 20% de fracción de cabida cubierta, para cada estrato. Se establecerán mentalmente 3 estratos teniendo en cuenta la altura dominante del dosel de copas.

¹¹ Diámetro normal (diámetro del árbol tomado aproximadamente a la altura del pecho, a 130 cm), en centímetros, de todos los árboles más gruesos encontrados en el rodal. | Cálculo del diámetro excepcional (De), en centímetros, que es tres veces su altura dominante (Ho), en metros. La altura dominante se estimará de modo visual como la altura media que alcanza el dosel superior de copas del rodal.

¹² Cantidad de árboles en pie muertos de tamaño medio/grande, que su diámetro normal (a 130 cm) es mayor de 17,5 cm, por hectárea. Se consideran tanto los árboles muertos con todas sus ramas aún insertadas, como aquellas estacas sin ramas y/o sin el extremo de la copa, en cualquier estado de descomposición, que aún se mantienen en pie. Hay que trasladar la cantidad encontrada a densidad (pies/ha) en función del tamaño del rodal.

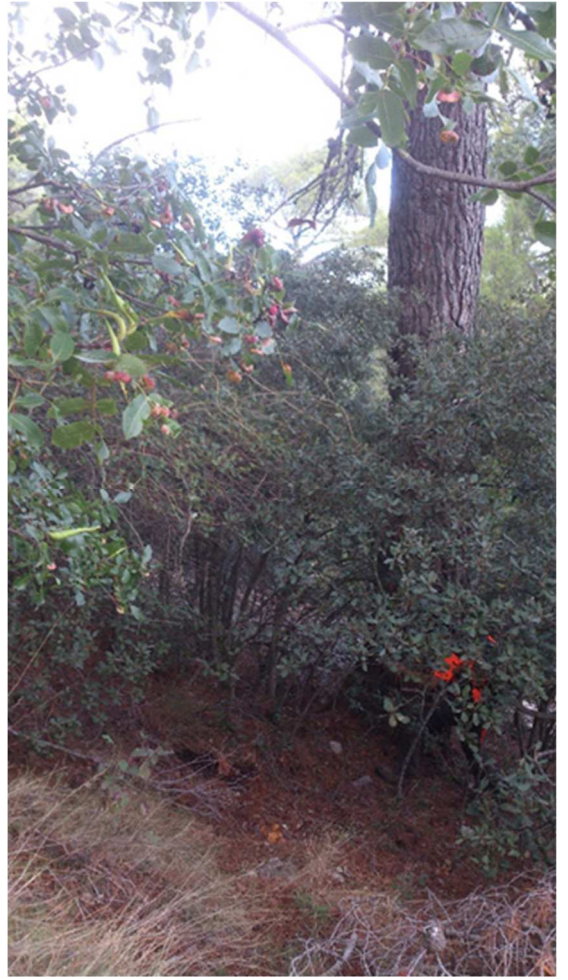
¹³ Se anotará la cantidad de troncos o piezas de madera muerta en el suelo de tamaño medio/grande, que su diámetro a la mitad de su longitud es mayor de 17,5 cm, por hectárea. Se consideran tanto los árboles muertos caídos con todas sus ramas, como aquellos troncos desramados como trozos de estos o ramas, en cualquier estado de descomposición. Hay que tener en cuenta de trasladar la cantidad encontrada a una densidad (troncos/ha) en función del tamaño del rodal.

¹⁴ Microhábitats: número de microhábitats detectados en pies vivos para cada tipo: cavidades de picidos (de nidificación y alimentación); otras cavidades (en el tronco, agujeros en ramas, dendrotelmas, galerías de insectos); daños y heridas (descortezamientos, roturas de copa, fendas, grietas y cicatrices); madera muerta (ramas grandes y parte de la copa muertas); corteza (corteza levantada); formas de crecimiento (cavidades entre raíces, escobas, chupones y chancros); hongos (cuerpos fructíferos de hongos y mixomicetos); epífitas (musgos, hepáticas, líquenes, cormófitos...); nidos (de animales) y otros (resinas y salvia y microsuelos).

¹⁵ Presencia de cada uno de los tipos de huecos en el rodal si ocupan una superficie mínima de 200 m².

¹⁶ Fracción de cabida cubierta de (FCC, en %) de la situación media del rodal del regenerado de diámetro normal entre 2,5 y 7,5 cm de las especies arbóreas.

¹⁷ Indicar los elementos y/o restos de usos antiguos (de más de 50-60 años) y recientes (de menos de 50-60 años) del rodal. Centrarse principalmente en actividades forestales, agrícolas y ganadera, así como información complementaria de los últimos usos efectuados (año, intensidad...).

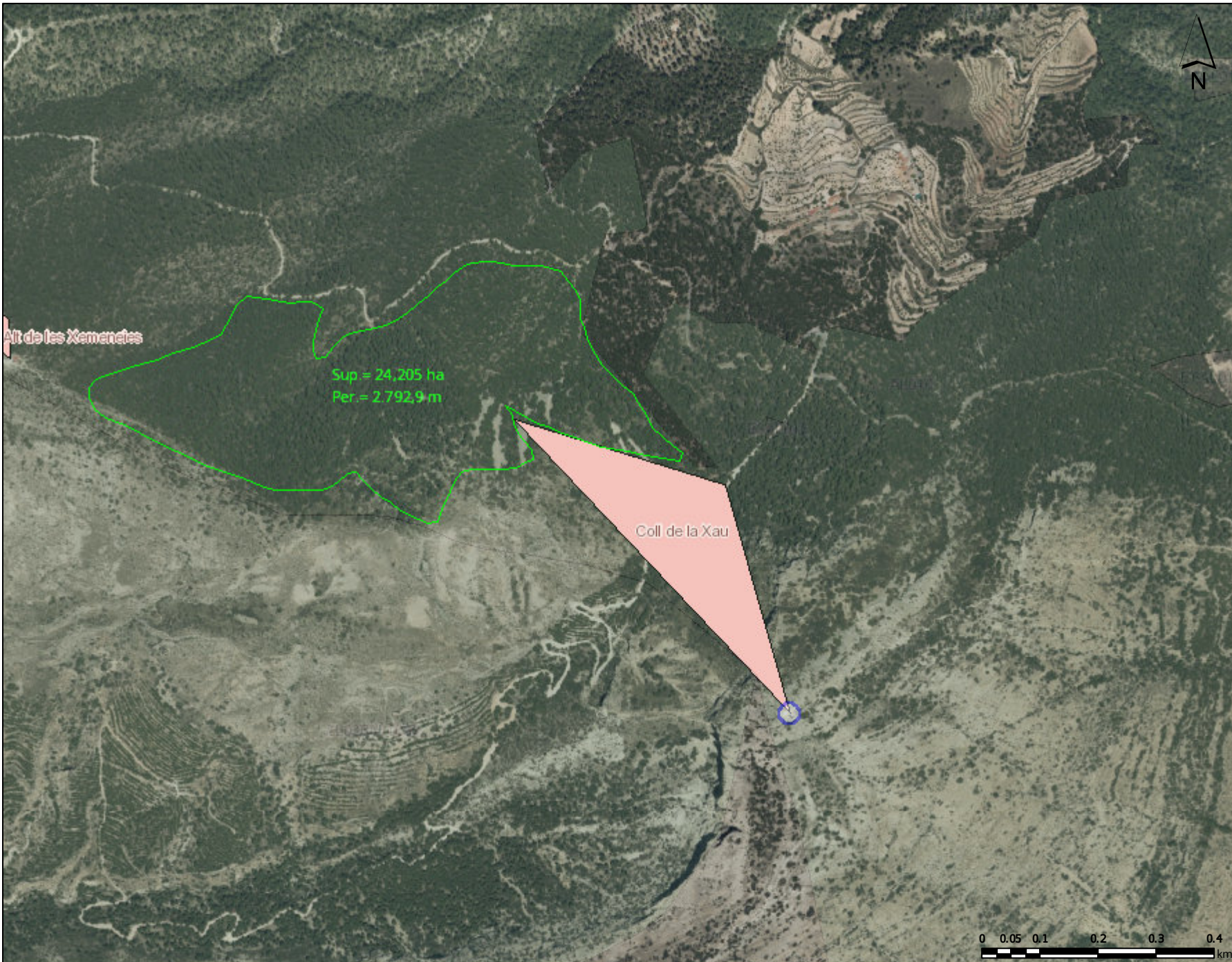


Maigó

Llegenda

Montes gestionados por la Conselleria

- Monte de Utilidad Pública
- Monte No catalogado
- Enclavado
- Microrreservas | Microreserves | Flora Micro-reserve



Sistema de Referència: ETRS89-UTM Fus 30

Escala = 1:9,028

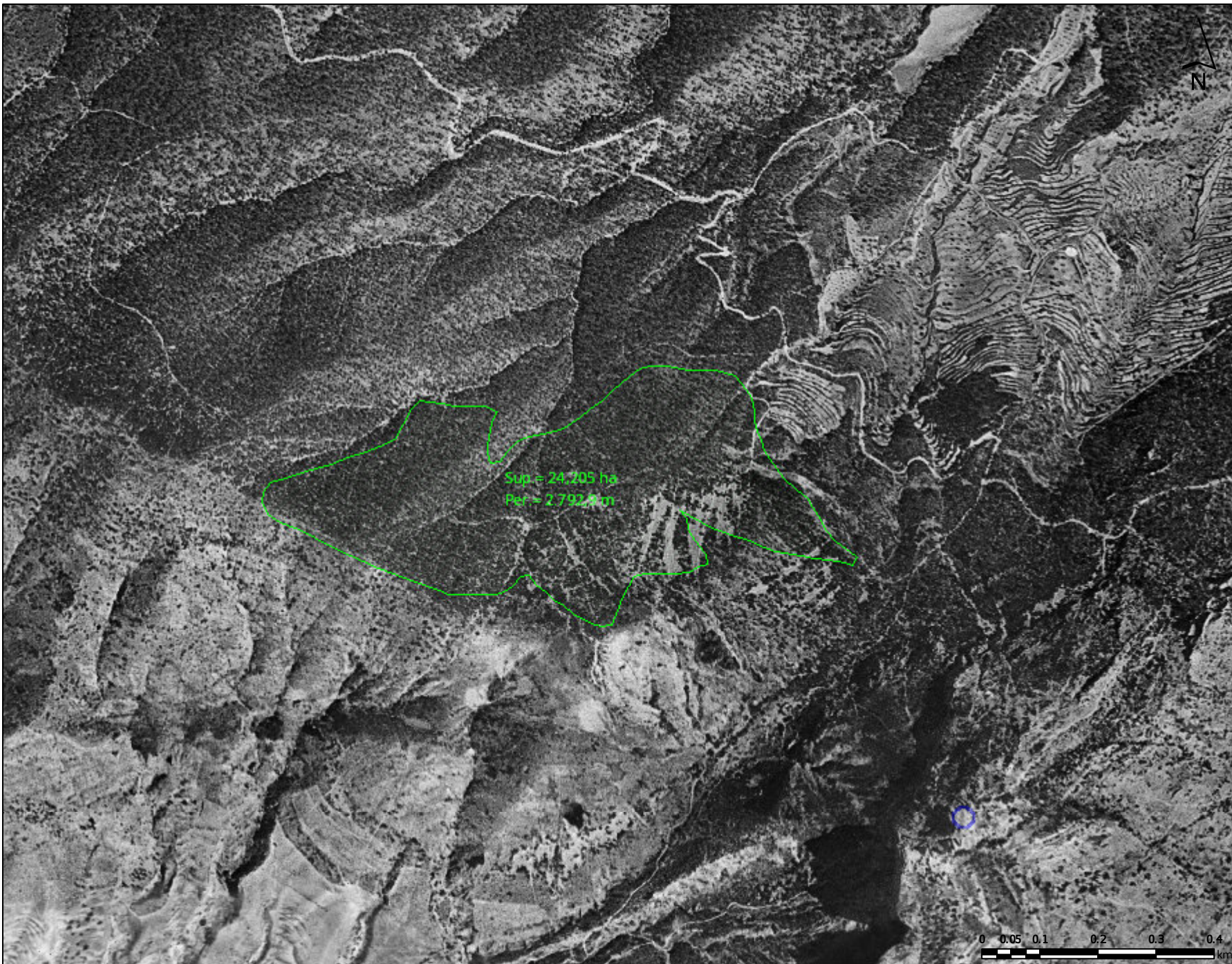
Coordenades: X(mín.)=705.188,39 m. Y(mín.)=4.263.699,92 m. X(màx.)=707.355,11 m. Y(màx.)=4.265.415,24 m.

Maigó_56

Llegenda

Montes gestionados por la Conselleria

- Monte de Utilidad Pública
- Monte No catalogado
- Enclavado
- Microrreservas | Microreserves | Flora Micro-reserve



Sistema de Referència: ETRS89-UTM Fus 30

Escala = 1:9,028

Coordenades: X(mín.)=704.887,94 m. Y(mín.)=4.263.878,68 m. X(màx.)=707.054,66 m. Y(màx.)=4.265.594,00 m.