









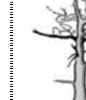

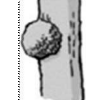






## Fase 1: Prospección de rodales

DATOS GENERALES				Datos restringidos [ ]
<b>Nombre</b> Senda Menejador		<b>Comunidad autónoma</b> Comunidad Valenciana		
<b>Provincia</b> Alicante		<b>Término municipal</b> Alcoi		
<b>Propiedad</b> Pública [X] Privada [ ]		<b>Propietario</b> Ayuntamiento de Alcoi (Monte AI012- Carrascal y Masía de Tetuán).		
<b>Coord. centrales (ETRS89)</b>		<b>Huso</b> 30	<b>UTMX(m)</b> 713938	<b>UTM Y (m)</b> 4281933
		<b>Área(ha)</b> 30		
HÁBITAT				
<b>CORINE/LPEHT</b> Código 45.3		<b>Nombre</b> Encinares (bosques de Quercus ilex y Quercus rotundifolia)		
<b>Interés comunitario</b> Código 9340		<b>Nombre</b> Encinares de Quercus ilex y Quercus rotundifolia		
<b>Región biogeográfica</b> Alpina [ ] Atlántica [ ] Mediterránea [X] Macaronésica [ ]				
MUESTREO				
<b>Fecha</b> 23/08/2018		<b>Equipo</b> Técnicos de Parque, Agente Medioambiental, Director PN, Brigada y Técnica CIEF		<b>Tiempo empleado</b> (120 min.)
TIPO DE BOSQUE				
<b>DESCRIPCIÓN DE LAS CARACTERÍSTICAS DE MADUREZ</b> Carrascal mixto con quejigar adulto bastante denso, procedente de cepas cuyos sistemas radicales se encuentran envejecidos debido a recepes por fuego.				
INFORMACIÓN COMPLEMENTARIA				
<b>Otras especies de flora acompañantes</b> No hay evidencias de exóticas. En la microreserva del Menejador las especies protegidas son: <i>Armelia alliacea</i> , <i>Centaruea mariolensis</i> , <i>Cirsium valentinum</i> ). Especies prioritarias: <i>Campanula rotundifolia</i> subsp. <i>Aitanica</i> , <i>Linaria depauperata</i> y <i>Sorbus aria</i> . Flora acompañante: <i>Amelanchier ovalis</i> , <i>Hedera helix</i> , <i>Thymus vulgaris</i> , <i>Cytisus heterochrous</i> , <i>Erinacea anthyllis</i> , <i>Lonicera etrusca</i> , <i>Rubia peregrina</i> , <i>Polygonatum odoratum</i> , <i>Ulex parviflorus</i> , <i>Viburnum tinus</i> , <i>Bupleurum fruticosens</i> , <i>Teucrium ronnigeri</i> , <i>Asphodelus cerasiferus</i> , <i>Cistus albidus</i> , <i>Ruscus aculeatus</i> , <i>Viola alba</i> . <b>Líquenes:</b> <i>Xanthoria parietina</i> , <i>Phlyctis argena</i> , <i>Ramalina farinacea</i> , <i>Pseudevernia furfuracea</i> , <i>Parmelina quercina</i> , <i>Pleurosticta acetabulum</i> , <i>Anaptychia ciliaris</i> .				
<b>Hábitats de interés comunitario</b> 8200 Pendientes rocosas calcícolas, 8130 Desprendimientos mediterráneos occidentales y termófilos				
<b>Otra información relevante</b> El rodal está dentro del Parque Natural del Carrascal de la Font Roja y pertenece al LIC y ZEC Serres de Mariola y carrascal de La Font Roja también es zona ZEPA.				
VALORACIÓN				Respuestas afirmativas
A Rodal con naturalidad baja				de 1 a 3
B Rodal con tendencia a la naturalidad				de 4 a 6
C Rodal con indicios consistentes de un nivel elevado de naturalidad				de 7 a 9
				7
NATURALIDAD				Rodal
Especies arbóreas en el dosel		¿Número de especies arbóreas mayor de 1?		1
Composición	Código	Especie	Código	Especie
	46	<i>Quercus rotundifolia</i>		
	43	<i>Quercus faginea</i>		
	23	<i>Fraxinus ornus</i>		
<b>Otras especies acompañantes (subpiso y/o regeneración)</b> <i>Acer opalus sp granatense</i> , <i>Juniperus phoenicea</i> , <i>Juniperus oxycedrus</i> , <i>Taxus baccata</i> , <i>Crataegus monogyna</i> .				

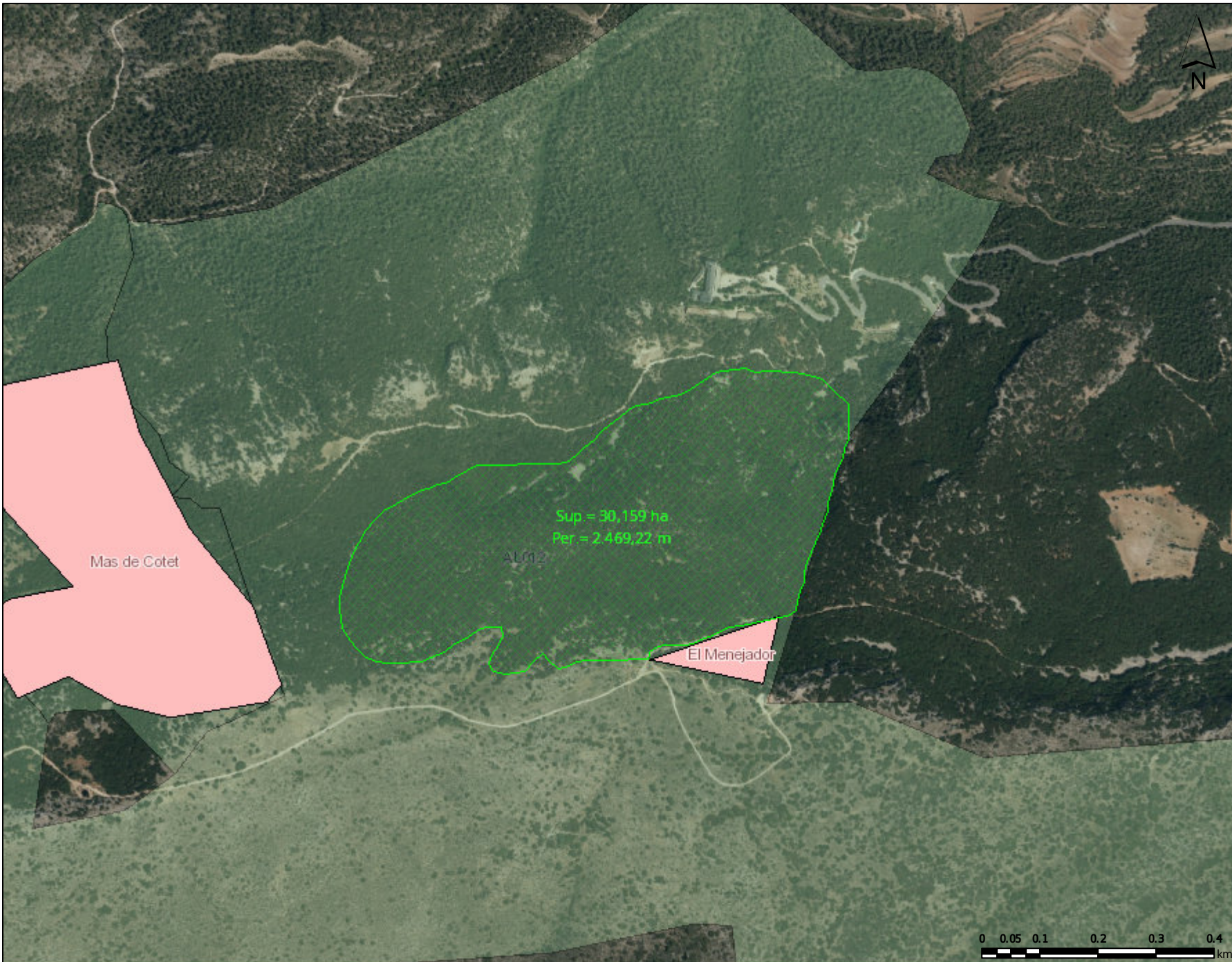
Complejidad	Diversidad estructural												¿Forma de la masa irregular?		1															
	Estructura																													
	Presencia		Regular [ ]			Semirregular [ ]			Irregular [X]			Adehesada [ ]																		
	Estratos verticales arbóreos												¿Número de estratos mayor de 2?		1															
Complejidad	Estrato																													
	FCC ≥ 20%		Inferior ( $0 \leq H < 1/3Ho$ ) [X]				Intermedio ( $1/3Ho \leq H < 2/3Ho$ ) [X]				Superior ( $2/3Ho \leq H < Ho$ ) [X]																			
Senectud	Árboles excepcionales												¿Hay pies de diámetro normal mayor al diámetro excepcional?		1															
	Ho (m)	Cód. sp	Diámetros (cm)																											
	9	46	44	41	36	34	35	37	34	34	33	76	76																	
	De (cm)	43	41	35	34	35	36	36	34	36	33	32	39																	
	27	23	30																											
Senectud	Madera muerta en pie												¿Número de pies medio/grosos muertos por hectárea mayor de 2?		1															
	Núm. de pies	0 [ ]	1 [ ]	2 [ ]	3-5 [ ]	6-10 [ ]	11-20 [ ]	21-50 [X]	51-80 [ ]	>80 [ ]																				
	Madera muerta en suelo												¿Número de troncos medio/grosos muertos por hectárea mayor de 2?		0															
Senectud	Núm. de troncos	0 [ ]	1 [ ]	2 [X]	3-5 [ ]	6-10 [ ]	11-20 [ ]	21-50 [ ]	51-80 [ ]	>80 [ ]																				
	Microhábitats en pies vivos												¿Número de tipos de microhábitats (en al menos 2 pies/ha) mayor de 2?		1															
Microhábitats	Microhábitats en pies vivos																													
	Abundancia de ≥ 2 pies/ha		Cavidades de pícidos [ ]		Otras cavidades [X]		Daños y heridas [X]		Madera muerta [X]		Corteza [X]		Formas de crecimiento [X]		Hongos [X]		Epífitas [X]		Nidos [ ]		Otros [X]									
Dinámica	Huecos en el dosel												¿Hay huecos (>200m <sup>2</sup> ) por caída de árboles?		0															
	Al menos 1 hueco		Caída natural de árbol [ ]			Alud [ ]			Incendio [ ]			Canchal, roquedo [X]			Encharcamiento [ ]															
	Regenerado avanzado												¿Ocupación del regenerado mayor de 5%?		1															
Dinámica	FCC (%)		0 [ ]			1 [ ]			2 [ ]			3-5 [ ]			6-10 [X]			11-20 [ ]			21-50 [ ]			51-80 [ ]			>80 [ ]			
	HUELLA HUMANA																													
Antigua	Presencia de carbonera y un horno de cal. En la ortofoto del 56 puede verse que el rodal lo compone el carrascal actual, se estima que el carrascal se carboneó hasta el año 40, después sufrió un incendio del que todavía quedan señales en los ejemplares más antiguos.																													
	Reciente	Sendero PR-CV-26 Ibi- Serra del Menejador- Ibi, Microrreserva de flora. Es un espacio no cinegético. Actualmente hay presión al regenerando sobretodo en especies arbustivas por herbívoría silvestre (arruí).																												



# Font Roja Menejador

## Llegenda

- Microrreservas | Microreserves | Flora Micro-reserve
- Montes gestionados por la Conselleria
  - Monte de Utilidad Pública
  - Monte No catalogado
  - Enclavado



Sistema de Referència: ETRS89-UTM Fus 30

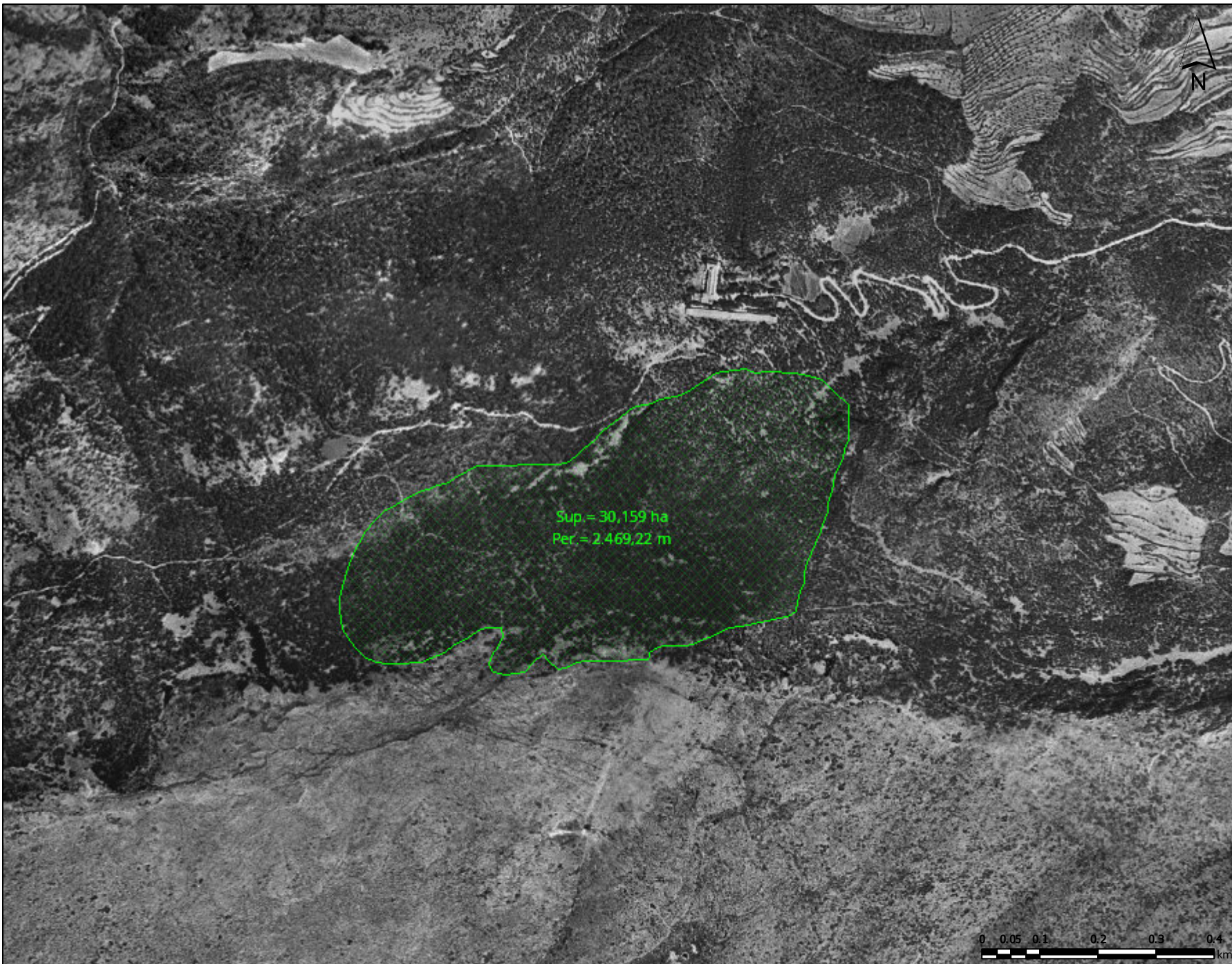
Escala = 1:9,028

Coordenades: X(mín.)=713.829,20 m. Y(mín.)=4.282.146,27 m. X(màx.)=713.829,20 m. Y(màx.)=4.282.146,27 m.

# Font Roja Menejador 56

## Llegenda

- Microrreservas | Microreserves | Flora Micro-reserve
- Montes gestionados por la Conselleria
  - Monte de Utilidad Pública
  - Monte No catalogado
  - Enclavado



Sistema de Referència: ETRS89-UTM Fus 30

Escala = 1:9,028

Coordenades: X(mín.)=713.829,20 m. Y(mín.)=4.282.146,27 m. X(màx.)=713.829,20 m. Y(màx.)=4.282.146,27 m.