








## Fase 1: Prospección de rodales

DATOS GENERALES				Datos restringidos [ ]	
Nombre Rincón de Juan Leña			Comunidad autónoma Comunidad Valenciana		
Provincia Valencia			Término municipal Gátova		
Propiedad Pública [X] Privada [ ]		Propietario Ayuntamiento de Gátova			
Coord. centrales (ETRS89)		Huso 30 UTM x (m) 713.748,81 UTM y (m) 4.403.101,16		Área (ha) 15	
HÁBITAT <sup>2</sup>					
CORINE/LPEHT Código 45.2_Nombre Alcornocales(Bosques de <i>Quercus suber</i> )					
Interés comunitario Código 9330 Nombre Alcornocal ( <i>Quercus suber</i> )					
Región biogeográfica Alpina [ ]		Atlántica [ ]		Mediterránea [X] Macaronésica [ ]	
MUESTREO <sup>3</sup>					
Fecha 10 /05 /2019		Equipo María José Modesto, Begoña Julio, Miguel Pitarque y Sela Huesca.		Tiempo empleado (min.) 120	
TIPO DE BOSQUE <sup>4</sup>					
Descripción de las características de madurez: Alcornocal mixto con <i>Pinus pinaster</i> , con marcas de un fuego superficial y con gran variedad de especies del género <i>Cistus</i> entre otras.					
VALORACION <sup>5</sup>				Respuestas afirmativas	
A Rodal con pocos indicios de naturalidad				de 1 a 3	
B Rodal con algunos indicios de naturalidad				de 4 a 6	
C Rodal con muchos indicios de naturalidad				de 7 a 9	
NATURALIDAD <sup>6</sup>					Rodal
Especies arbóreas en el dosel <sup>7</sup>				¿Número de especies arbóreas mayor de 1?	
Composición	Código	Especie	Código	Especie	
	54	<i>Pinus pinaster</i>	125	<i>Pinus halepensis</i>	
	130	<i>Quercus suber</i>	43	<i>Quercus faginea</i>	
	73	<i>Arbutus unedo</i>	46	<i>Quercus rotundifolia</i>	
	Otras especies acompañantes (subpiso y/o regeneración) <i>Sorbus domestica</i> , <i>Crataegus monogyna</i> , <i>Pistacia lentiscus</i> ; <i>Juniperus oxycedrus</i> .				
Diversidad estructural <sup>8</sup>				¿Forma de la masa irregular?	
Complejidad	Estructura				
	Presencia	Regular [ ]	Semirregular [ ]	Irregular [X]	Adehesada [ ]
Estratos verticales arbóreos <sup>9</sup>				¿Número de estratos mayor de 2?	
Complejidad	Estrato				
	FCC ≥ 20%	Inferior ( $0 \leq H < 1/3H_0$ ) [x]	Intermedio ( $1/3H_0 \leq H < 2/3H_0$ ) [x]	Superior ( $2/3H_0 \leq H < H_0$ ) [x]	

<sup>1</sup> Datos administrativos y de localidad del rodal. | Si los datos son restringidos y no susceptibles de ser publicados. | La superficie del rodal, en caso de ser posible, se estimará sobre orto. | Coordenadas del punto central del rodal siempre indicadas en la proyección ETRS89 y anotando el huso. | La superficie del rodal, en caso de ser posible se estimará sobre orto.

<sup>2</sup> Hábitat principal al que corresponde el rodal según las especies arbóreas principales. | Códigos y nombres para la clasificación CORINE/LPHT y de Interés Comunitario (HIC). Consultar las listas en los anexos del manual.

<sup>3</sup> Datos relativos a la fecha de muestreo y el personal que lo ha realizado (al menos el responsable del equipo de campo). Tiempo empleado para el reconocimiento. Dedicar para ello al menos de 20 a 30 minutos, haciendo una visita completa.

<sup>4</sup> Descripción en una frase indicando las características más reseñables que hacen que se pueda considerar de interés. Por ejemplo: pinar maduro con abundantes árboles añosos y presencia de madera muerta.

<sup>5</sup> Grado de naturalidad del rodal en función del número de respuestas afirmativas a cada pregunta.

<sup>6</sup> Datos referidos al rodal tomados tras su reconocimiento general según el caso | Responder a las preguntas planteadas a la derecha de cada uno de los indicadores basándose en los datos anotados en cada apartado.

<sup>7</sup> Especies arbóreas autóctonas integrantes del dosel general de copas del rodal, y de las capaces de integrarse en el futuro, incluidas aquellas con poca representación y en cualquier estado de desarrollo. | Para una referencia posterior en la ficha, indicar un código único para cada especie.

<sup>8</sup> Estructura general de la masa en función de la variedad de tamaños de árboles de acuerdo con: **regular** (masa en la que el 90% de los pies pertenecen a la misma clase de diámetros), **semirregular** (el 90% de los pies pertenecen a 2 clases de diámetros), **irregular** (el 90% de los pies pertenecen a más de 2 clases de diámetros) y **adehesada** (con pies de gran tamaño, bajo porte y dispersos y en una matriz de pies mucho más pequeños).

<sup>9</sup> Estratos de vegetación arbórea presentes (tal y como se ha definido en la composición de especies arbóreas), con una presencia al menos de un 20% de fracción de cubierta, para cada estrato. Se establecerán mentalmente 3 estratos teniendo en cuenta la altura dominante del dosel de copas.

Senectud	<b>Árboles excepcionales<sup>10</sup></b>			¿Hay pies de diámetro normal mayor al diámetro excepcional?							1
	<b>Cód. sp</b>	<b>Ho (m)</b>	<b>De (cm)</b>	<b>Diámetros (cm)</b>							
	54	11	33	49	34	47	77	55			
	130	9	18	34	36	36,5					
Senectud	<b>Madera muerta en pie<sup>11</sup></b>			¿Número de pies medio/gruesos muertos por hectárea mayor de 2?							0
	<b>Núm. de pies</b>	0 [ ]	1 [ ]	2 [ ]	3-5 [ ]	6-10 [ ]	11-20 [ ]	21-50 [ ]	51-80 [ ]	>80 [ ]	
	<b>Madera muerta en suelo<sup>12</sup></b>			¿Número de troncos medio/gruesos muertos por hectárea mayor de 2?							0
Senectud	<b>Núm. de troncos</b>	0 [ ]	1 [x]	2 [ ]	3-5 [ ]	6-10 [ ]	11-20 [ ]	21-50 [ ]	51-80 [ ]	>80 [ ]	
	<b>Microhábitats en pies vivos<sup>13</sup></b>			¿Número de tipos de microhábitats (en al menos 2 pies/ha) mayor de 2?							1
Microhábitats	<b>Microhábitats</b>										
	<b>Presencia en ≥ 2 pies/ha</b>	Cavidades de picidos [ ]	Otras cavidades [x]	Daños y heridas [X]	Madera muerta [X]	Corteza [X]	Formas de crecimiento [X]	Hongos [ ]	Epífitas [X]	Nidos [ ]	Otros [X]
Dinámica	<b>Huecos en el dosel<sup>14</sup></b>			¿Hay huecos (>100 m <sup>2</sup> ) por caída de árboles?							0
	<b>Al menos 1 hueco</b>	Caída natural de árbol [ ]		Alud [ ]	Incendio [ ]	Canchal, roquedo [ ]		Encharcamiento [ ]			
	<b>Regenerado avanzado<sup>15</sup></b>			¿Ocupación del regenerado mayor de 5%?							1
Dinámica	<b>FCC (%)</b>	0 [ ]	1 [ ]	2 [ ]	3-5 [ ]	6-10 [X]	11-20 [x]	21-50 [ ]	51-80 [ ]	>80 [ ]	
	<b>HUELLA HUMANA<sup>16</sup></b>										
Antigua	<b>Usos agropastorales antiguos</b>										
	<b>Presencia de:</b>	Viejos caminos [x]		Vías pecuarias [x]		Signos de pastoreo [ ]		Abrigo, ruinas [ ]		Muretes, bancales [ ]	
Antigua	<b>Usos forestales antiguos</b>										
	<b>Presencia de:</b>	Resinación, signos de descortche [x]		Tocones con rebrotes > 60 años [ ]		Teleférico, cable, carbonera [ ]					
Reciente	<b>Usos forestales recientes</b>										
	<b>Presencia de:</b>	ningún tocón [ ]		algunos tocones [x]		muchos tocones [ ]		vías de saca recientes [ ]			
	<b>Herbivoría y/o ramoneo</b>										
	<b>Presencia de:</b>	Sin signos o daños perceptibles [ ]		Daños en la regeneración arbórea [ ]		Cercos fijos o eléctricos [ ]					
Reciente	<b>Frecuentación</b>										
	<b>Accesibilidad:</b>	Camino a ≥ 100 m [x]		Camino poco conocido [ ]		Camino conocido [ ]		Carretera a < 100 m [ ]			
<b>INFORMACIÓN COMPLEMENTARIA<sup>7</sup></b>											
<b>Otras especies de flora acompañantes</b> No hay especies invasoras en el rodal, como especies protegida citada dentro de la misma cuadrícula tenemos <i>Centaurea saguntina</i> y <i>el clavel de pastor</i> . Especies acompañantes: <i>Lathyrus sp</i> , <i>Cistus populifolius</i> , <i>Cistus monpelienis</i> , <i>Cistus salviifolius</i> , <i>Cistus albidus</i> , <i>Erica scoparia</i> , <i>Erica arborea</i> , <i>Daphne gnidiu</i> , <i>Limodorum abortivum</i> <i>Viburnum tinus</i> ...											
<b>Otros hábitats de interés comunitario</b> 9340 Encinares de <i>Quercus ilex</i> y <i>Quercus rotundifolia</i> 5330 Matorrales termomediterráneos y preestépico., 6220 Zonas subestépicas de gramíneas y anuales de Thero-Brachypodietea											
<b>Otra información relevante</b> El rodal prospectado está dentro del Parque Natural de la Serra Calderona que está dentro de la Red Natura 2000 es zona ZEPA(ES5232002) y LIC con la misma denominación. Zona de transición entre areniscas silíceas y calizas con comunidades de gran interés botánico, sotobosque con aladiernos lentisco madroño la zarzaparrilla o la madreSelva, estepa cantueso, calcícolas romero brezo, coscoja...											

<sup>10</sup> Diámetro normal (del árbol tomado a la altura del pecho, a 130 cm, en cm), de todos los árboles excepcionales del rodal, De. | EIDe, en centímetros, es tres veces su altura dominante (Ho), en metros. La Ho se estimará de modo visual como la altura media que alcanza la especie en el dosel superior de copas del rodal.

<sup>11</sup> Cantidad de árboles en pie muertos de tamaño medio/grande, que su diámetro normal (a 130 cm) es mayor de 17,5 cm, por hectárea (en función del tamaño del rodal). Se consideran tanto los árboles muertos con todas sus ramas aún insertadas, como estacas sin ramas y/o sin el extremo de la copa en cualquier estado de descomposición, que aún se mantienen en pie.

<sup>12</sup> Se anotará la cantidad de troncos o piezas de madera muerta en el suelo de tamaño medio/grande, que su diámetro a la mitad de su longitud es mayor de 17,5 cm, por hectárea. Se consideran tanto los árboles muertos caídos con todas sus ramas, como aquellos troncos desramados como trozos de estos o ramas, en cualquier estado de descomposición. Hay que tener en cuenta de trasladar la cantidad encontrada a una densidad (tronco/ha) en función del tamaño del rodal.

<sup>13</sup> Microhábitats: número de microhábitats detectados en pies vivos para cada tipo: cavidades de picidos (de nidificación y alimentación); otras cavidades (en el tronco, agujeros en ramas, dendrotelmas, galerías de insectos); daños y heridas (descortezamientos, roturas de copa, fendas, grietas y cicatrices); madera muerta (ramas grandes y parte de la copa muerta); corteza (corteza levantada); formas de crecimiento (cavidades entre raíces, escobas, chupones y chancros); hongos (cuerpos fructíferos de hongos y mixomicetos); epífitas (musgos, hepáticas, líquenes, cormófitos...); nidos (de animales) y otros (resinas, salvia y microsuelos).

<sup>14</sup> Presencia de cada uno de los tipos de huecos en el rodal si ocupan una superficie mínima de 100 m<sup>2</sup>.

<sup>15</sup> Fracción de cubierta cubierta (FCC, en %) de la situación media del rodal regenerado de diámetro normal entre 2,5 y 7,5 cm de las especies arbóreas.

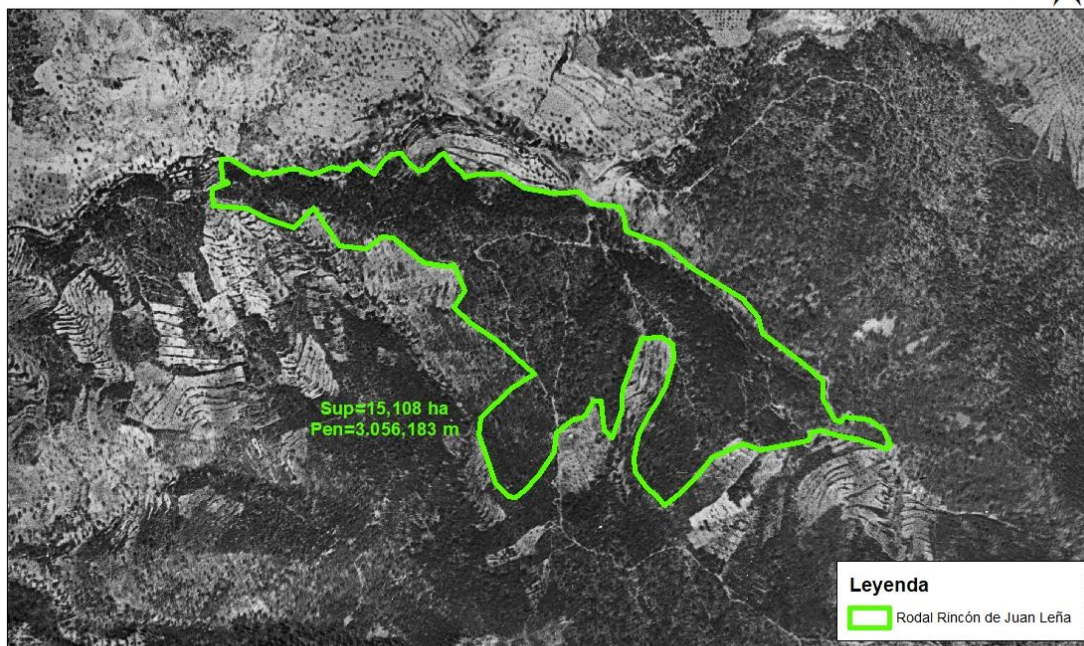
<sup>16</sup> Evidencias de señales de huella humana antigua (de más de 60 años) y reciente (de menos de 60 años) de usos y aprovechamientos del bosque en base a la identificación de elementos visibles que se encuentren en el rodal

<sup>17</sup> Otra información que se crea relevante. |Flora acompañante más relevante por ser indicadores de la estación biológica, definir la formación vegetal, exóticas, protegidas, etc.

□ Indicar otros HIC arbolados o no. También cualquiera otra información y que se crea relevante para la valoración de la madurez del rodal: fauna presente, posición orográfica, geología, hidrografía, litología y edafología, historia... | Puede completarse la información de la ficha con mapas, fotografías o documentos con información del rodal.

### Rincón de Juan Leña. Fase 1: Prospección de rodales (Ortofo 1956)

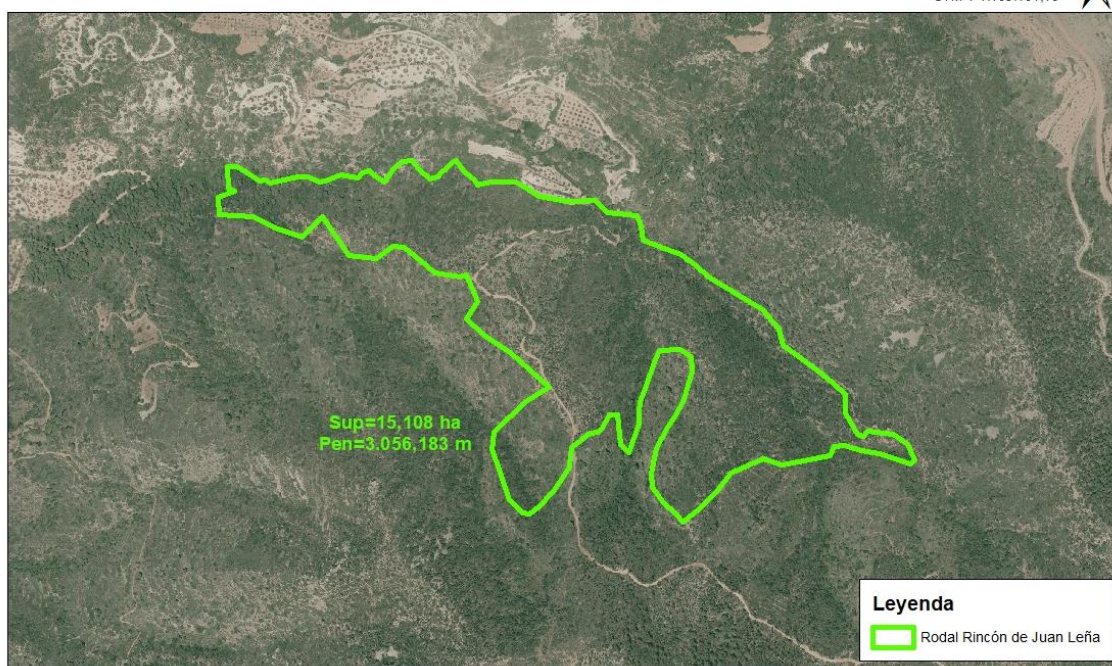
Coordenadas:  
UTM X 713.748,81  
UTM Y 4.403.101,16



Fuente: Centre d' Investigació i Experimentació Forestal (CIEF)

### Rincón de Juan Leña. Fase 1: Prospección de rodales (Ortofo 2018)

Coordenadas:  
UTM X 713.748,81  
UTM Y 4.403.101,16



Fuente: Centre d' Investigació i Experimentació Forestal (CIEF)