



**GENERALITAT
VALENCIANA**

CONSELLERIA D'HABITATGE, OBRES PÚBLIQUES
I VERTEBRACIÓ DEL TERRITORI

Pla d'Aforaments de la Generalitat Valenciana.

**Extracto de la Memoria Anual 2015.
Análisis de la evolución del tráfico.
Campaña de Aforos 2015**

**Departament d'Aforaments
Centre de Gestió i Seguretat Viària
CEGESEV**



PRESENTACIÓN DEL EXTRACTO DE RESULTADOS DE LA MEMORIA ANUAL 2015.

A continuación se presenta el extracto-resumen de los datos que se incluirán en la memoria anual de aforos 2015. Algunos de los estadísticos aquí presentados serán analizados en mayor detalle en la memoria anual, siendo el objetivo del presente resumen facilitar la información para una consulta fácil y amigable.

Los datos han sido elaborados a partir de los resultados de la Campaña Regular de Aforos de 2015. Los resultados de la campaña son suficientemente representativos y completos para ser estudiados y suponen un indicador descriptivo del tráfico en la red de carreteras de la *Conselleria d'Habitats, Obres Públiques i Vertebració del Territori* durante 2015.

Los datos y estadísticos han sido calculados según los valores de longitud del catálogo cartográfico de viales del *Servei de Cartografia* del *Centre de Gestió i Seguretat Viària*, por lo que las pequeñas variaciones en longitudes de algunas carreteras pueden deberse al recálculo de distancias siguiendo criterios cartográficos.

A continuación, como avance de la memoria anual, se presentan los resultados de este análisis centrado en la evolución interanual del tráfico acumulado y que incluye a su vez análisis específicos del tráfico de vehículos pesados y análisis según tipo de red, tipo de carreteras y según ámbito socio-económico.



LONGITUD DE RED AFORADA EN EL PLAN DE AFOROS 2015

		Castelló	València	Alacant	Total
Bàsica	Autovia	45,8	107,5	15,5	168,7
	Conv. Desd	35,8	18,4	29,1	83,3
	Convencional	301,7	264,6	163,1	729,3
	Total	383,3	390,4	207,7	981,4
Local	Autovia	0,0	6,4	0,0	6,4
	Conv. Desd	10,1	28,1	33,6	71,8
	Convencional	590,1	362,8	750,4	1.703,3
	Total	600,2	397,3	783,9	1.781,5
Total		983,5	787,7	991,6	2.762,8

Datos de longitud de red procedentes del Servei de Cartografia del Centre de Gestió i Seguretat Viària

ESTRUCTURA DE RED DE AFOROS DE LA GENERALITAT

PROVINCIA	Estación Espiras	Estación Portátil	Total
Castelló	77	47	124
Valencia	152	45	197
Alacant	116	60	176
COMUNITAT	345	152	497

ESTRUCTURA DEL PLAN DE AFOROS DE LA GENERALITAT

PROVINCIA	Estaciones de Control			Estaciones de Cobertura		Total
	Per	Pri	Sec	Ref	Cob	
Castelló	8	11	20	38	47	124
València	31	21	40	60	45	197
Alacant	3	22	43	48	60	176
COMUNITAT	42	54	103	146	152	497

Per: Estación con toma de datos permanente (365 días al año).

Pri: Estación con toma de datos en meses alternos (1 semana completa cada dos meses).

Sec: Estación con toma de datos en meses alternos (2 días laborables cada dos meses).

Ref: Estación con toma de datos de cobertura reforzada (varios días cada semestre).

Cob: Estación con toma de datos de cobertura simple (un día laborable cada semestre).

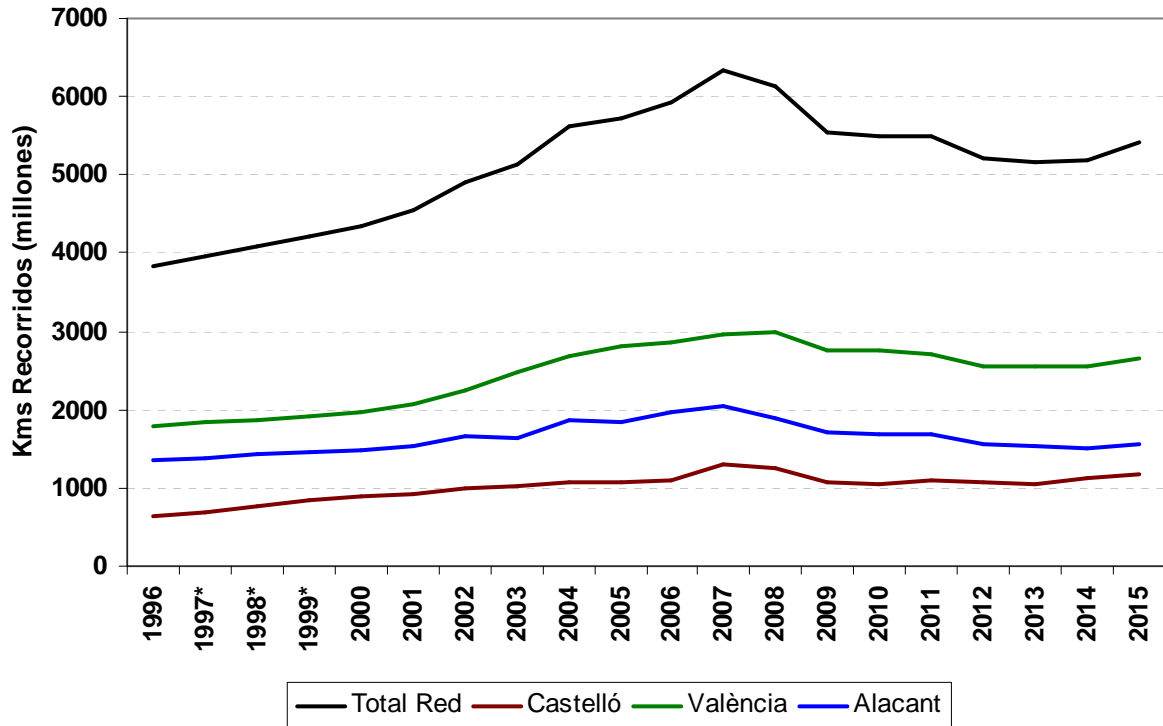

TRÁFICO ACUMULADO 1996-2015. TOTALES Y DETALLE.

	IMD Global				Tráfico Acumulado				Incr. IMD	Incr. Tráfico Acum.
	Total Red	Castelló	València	Alacant	Total Red	Castelló	València	Alacant		
1996	3.673	1.889	5.889	3.607	3.820.040.000	628.260.000	1.777.210.000	1.360.530.000	-	-
1997*	3.818	2.031	6.138	3.704	3.952.847.500	696.330.000	1.826.652.500	1.389.337.500	3,9%	3,5%
1998*	3.962	2.172	6.387	3.801	4.085.655.000	764.400.000	1.876.095.000	1.418.145.000	3,8%	3,4%
1999*	4.107	2.314	6.635	3.898	4.218.462.500	832.470.000	1.925.537.500	1.446.952.500	3,7%	3,3%
2000	4.251	2.455	6.884	3.995	4.351.270.000	900.540.000	1.974.980.000	1.475.760.000	3,5%	3,2%
2001	4.556	2.583	7.185	4.405	4.538.001.000	920.940.000	2.079.590.000	1.540.470.000	7,2%	4,3%
2002	4.869	2.712	7.912	4.658	4.906.989.000	994.231.000	2.252.663.000	1.660.095.000	6,9%	8,1%
2003	5.121	2.805	8.519	4.688	5.145.180.069	1.019.825.554	2.489.934.304	1.635.420.210	5,2%	4,9%
2004	5.511	2.917	8.899	5.277	5.609.605.039	1.060.359.182	2.682.974.778	1.856.271.079	7,6%	9,0%
2005	5.661	2.965	9.400	5.238	5.714.101.081	1.068.623.222	2.814.094.580	1.831.383.279	2,7%	1,9%
2006	5.781	3.029	9.805	5.319	5.935.326.106	1.103.316.501	2.861.021.906	1.970.987.699	2,1%	3,9%
2007	6.127	3.559	10.161	5.499	6.323.414.722	1.307.931.891	2.966.840.565	2.048.642.265	6,0%	6,5%
2008	5.987	3.367	10.935	5.091	6.121.802.500	1.264.157.009	2.993.342.341	1.901.096.356	-2,3%	-3,2%
2009	5.428	2.983	9.479	4.645	5.541.539.331	1.085.616.160	2.752.809.429	1.703.113.742	-9,3%	-9,5%
2010	5.373	2.847	9.519	4.596	5.485.475.466	1.036.140.610	2.764.252.734	1.685.082.122	-1,0%	-1,0%
2011	5.343	3.019	9.325	4.528	5.492.290.490	1.111.049.389	2.707.438.912	1.673.802.189	-0,6%	0,1%
2012	5.063	2.932	8.834	4.223	5.204.862.196	1.078.875.453	2.565.108.604	1.560.878.140	-5,2%	-5,2%
2013	5.032	2.884	8.873	4.158	5.155.728.693	1.058.187.852	2.565.293.553	1.532.247.288	-0,6%	0,0%
2014	5.150	3.120	8.896	4.188	5.186.580.382	1.116.037.076	2.552.415.373	1.518.127.934	2,3%	0,6%
2015	5.369	3.307	9.255	4.328	5.414.269.799	1.187.119.650	2.660.845.369	1.566.304.780	4,3%	4,4%

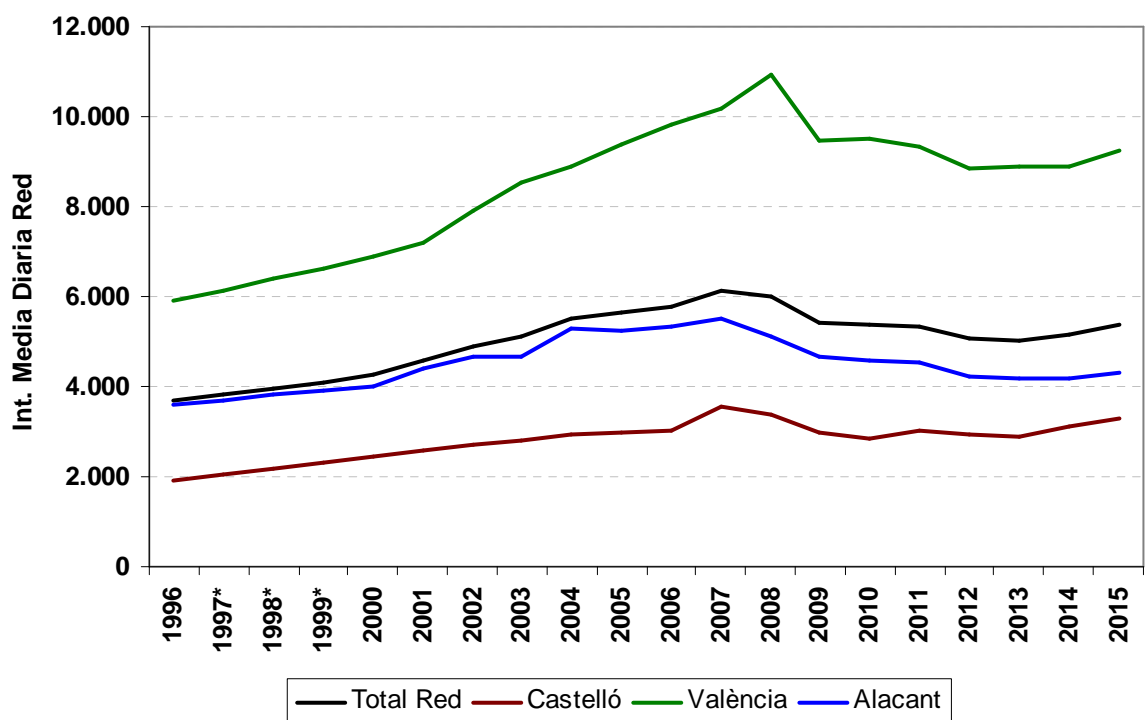
*Datos de 1997, 1998 y 1999 corresponden a una estimación en base a datos reales.



Evolución del Tráfico Acumulado (1996-2015)



Evolución de la IMD por Km (1996-2015)





TRÁFICO ACUMULADO 2015. TOTAL Y ESCALONES DE TRÁFICO POR PROVINCIA.

TRÁFICO REGISTRADO EN 2015 EN LA RED DE CARRETERAS DE LA GENERALITAT VALENCIANA

LONGITUD (Km)	INTERVALO DE TRÁFICO DIARIO (I.M.D.)	I.M.D. MEDIA (Veh/Día)	VEHÍCULOS-KILÓMETRO RECORRIDOS AÑO (IMDxLongitudx365)	% PESADOS (%sobre I.M.D.)	SISTEMA DE OBTENCIÓN	OBSERVACIONES
50,7	<50 veh./día	24,9	459.859,4	-	AFOROS	
123,9	50-99 veh./día	73,3	3.313.353,5	-	AFOROS	
287,5	100-249 veh./día	187,3	19.656.664,0	-	AFOROS	
230,2	250-499 veh./día	344,6	28.953.173,2	-	AFOROS	
367,5	500-999 veh./día	752,2	100.903.957,3	-	AFOROS	
338,7	1.000-1.999 veh./día	1.461,6	180.689.000,4	-	AFOROS	
571,8	2.000-4.999 veh./día	3.414,7	712.687.550,2	-	AFOROS	
368,7	5.000-9.999 veh./día	7.212,3	970.636.537,0	-	AFOROS	
172,6	10.000-14.999 veh./día	11.764,5	741.328.831,7	-	AFOROS	
152,2	15.000-24.999 veh./día	19.469,5	1.081.407.586,5	-	AFOROS	
99,0	>25.000 veh./día	43.555,7	1.574.233.285,4	-	AFOROS	
LONGITUD TOTAL	IMD MEDIA RED		TOTAL (Veh.-Km)			
2.762,8	5.369		5.414.269.799			



**TRÁFICO REGISTRADO EN 2015 EN LA RED DE CARRETERAS DE LA GENERALITAT VALENCIANA
PROVINCIA DE CASTELLÓ**

LONGITUD (Km)	INTERVALO DE TRÁFICO DIARIO (I.M.D.)	I.M.D. MEDIA (Veh/Día)	VEHÍCULOS-KILÓMETRO RECORRIDOS AÑO (IMDxLongitudx365)	% PESADOS (%sobre I.M.D.)	SISTEMA DE OBTENCIÓN	OBSERVACIONES
24,1	<50 veh./día	36,5	321.123,4	-	AFOROS	
61,0	50-99 veh./día	73,5	1.638.152,0	-	AFOROS	
155,2	100-249 veh./día	169,6	9.605.871,7	-	AFOROS	
92,1	250-499 veh./día	352,0	11.839.790,8	-	AFOROS	
207,3	500-999 veh./día	730,2	55.241.130,4	-	AFOROS	
143,4	1.000-1.999 veh./día	1.380,9	72.291.945,8	-	AFOROS	
153,7	2.000-4.999 veh./día	3.182,2	178.538.910,3	-	AFOROS	
36,4	5.000-9.999 veh./día	6.630,8	87.988.759,6	-	AFOROS	
50,6	10.000-14.999 veh./día	11.679,8	215.809.783,2	-	AFOROS	
29,0	15.000-24.999 veh./día	18.582,5	196.571.287,0	-	AFOROS	
30,7	>25.000 veh./día	31.856,3	357.272.896,2	-	AFOROS	
LONGITUD TOTAL	IMD MEDIA RED		TOTAL (Veh.-Km)			
983,5	3.307		1.187.119.650			



TRÁFICO REGISTRADO EN 2015 EN LA RED DE CARRETERAS DE LA GENERALITAT VALENCIANA
PROVINCIA DE VALENCIA

LONGITUD (Km)	INTERVALO DE TRÁFICO DIARIO (I.M.D.)	I.M.D. MEDIA (Veh/Día)	VEHÍCULOS-KILÓMETRO RECORRIDOS AÑO (IMDxLongitudx365)	% PESADOS (%sobre I.M.D.)	SISTEMA DE OBTENCIÓN	OBSERVACIONES
16,0	<50 veh./día	36,5	50.227,4	-	AFOROS	
52,0	50-99 veh./día	73,5	1.350.639,8	-	AFOROS	
67,4	100-249 veh./día	169,6	4.940.787,0	-	AFOROS	
40,8	250-499 veh./día	352,0	4.542.619,4	-	AFOROS	
58,9	500-999 veh./día	730,2	16.441.441,4	-	AFOROS	
55,7	1.000-1.999 veh./día	1.380,9	26.214.331,6	-	AFOROS	
133,1	2.000-4.999 veh./día	3.182,2	177.924.715,9	-	AFOROS	
156,5	5.000-9.999 veh./día	6.630,8	441.353.333,7	-	AFOROS	
67,1	10.000-14.999 veh./día	11.679,8	281.017.231,1	-	AFOROS	
78,0	15.000-24.999 veh./día	18.582,5	554.300.650,9	-	AFOROS	
61,9	>25.000 veh./día	31.856,3	1.152.709.390,5	-	AFOROS	
LONGITUD TOTAL	IMD MEDIA RED		TOTAL (Veh.-Km)			
787,7	9.255		2.660.845.369			



**TRÁFICO REGISTRADO EN 2015 EN LA RED DE CARRETERAS DE LA GENERALITAT VALENCIANA
PROVINCIA DE ALICANTE**

LONGITUD (Km)	INTERVALO DE TRÁFICO DIARIO (I.M.D.)	I.M.D. MEDIA (Veh/Día)	VEHÍCULOS-KILÓMETRO RECORRIDOS AÑO (IMDxLongitudx365)	% PESADOS (%sobre I.M.D.)	SISTEMA DE OBTENCIÓN	OBSERVACIONES
10,5	<50 veh./día	23,1	88.508,6	-	AFOROS	
10,8	50-99 veh./día	82,1	324.561,8	-	AFOROS	
64,9	100-249 veh./día	215,6	5.110.005,3	-	AFOROS	
97,2	250-499 veh./día	354,3	12.570.763,0	-	AFOROS	
101,3	500-999 veh./día	790,1	29.221.385,5	-	AFOROS	
139,5	1.000-1.999 veh./día	1.613,7	82.182.723,0	-	AFOROS	
285,0	2.000-4.999 veh./día	3.424,4	356.223.924,0	-	AFOROS	
175,8	5.000-9.999 veh./día	6.875,3	441.294.443,7	-	AFOROS	
54,9	10.000-14.999 veh./día	12.203,3	244.501.817,4	-	AFOROS	
45,2	15.000-24.999 veh./día	20.048,3	330.535.648,6	-	AFOROS	
6,4	>25.000 veh./día	27.661,8	64.250.998,7	-	AFOROS	
LONGITUD TOTAL	IMD MEDIA RED		TOTAL (Veh.-Km)			
991,6	4.328		1.566.304.780			


TRÁFICO ACUMULADO 2015. UNIDADES TERRITORIALES. Total de Vehículos.

	Longitud de Red	Tráfico Acumulado Total por zona				Δ Traf. 2015/2014	Δ Traf. 2014/2013
		2015		2014			
		Tr Acum	IMD	Tr Acum	IMD		
1. Castelló Interior Nord	330,3	102.456.011	850	105.213.761	872	-2,6%	2,8%
2. Castelló Costa Nord	147,2	201.950.692	3.759	175.299.148	3.325	15,2%	4,0%
3. Àrea metropolitana de Castelló	151,4	767.425.736	13.885	725.919.147	13.157	5,7%	6,5%
4. Castelló – València (interior nord)	389,7	122.560.139	862	115.039.134	811	6,5%	2,7%
5. Àrea metropolitana de València	114,6	1.217.202.849	29.104	1.175.663.990	28.247	3,5%	-1,2%
6. Entorn de Lliria	83,9	434.766.308	14.197	409.992.890	13.445	6,0%	0,8%
7. València interior	223,8	63.339.117	775	60.045.214	735	5,5%	-6,6%
8. Riberes del Xúquer	167,9	458.434.163	7.481	445.596.560	7.284	2,9%	-1,2%
9. Eix Gandia - Albaida	91,7	347.074.277	10.369	325.726.525	9.731	6,6%	0,1%
10. Eix Ontinyent - Villena	163,8	267.649.825	4.475	251.064.188	4.202	6,6%	-0,6%
11. Entorn d'Alcoi	210,9	73.196.693	951	70.318.480	914	4,1%	0,4%
12. Zona de Les Marines	206,9	314.861.111	4.170	307.328.911	4.065	2,5%	-2,8%
13. Entorn d'Elda - Los Hondones	156,0	164.348.891	2.886	163.566.660	2.864	0,5%	0,2%
14. Àrea d'Alacant-Elx-Crevillent	81,1	306.835.291	10.370	294.144.605	9.972	4,3%	1,9%
15. La Vega Baixa	243,6	572.168.696	6.434	561.661.167	6.284	1,9%	-0,3%
Total	2.762,8	5.414.269.799	5.369	5.186.580.382	5.150	4,4%	0,6%


TRÁFICO ACUMULADO 2015. UNIDADES TERRITORIALES. Vehículos Pesados.

	Longitud de Red	Vehículos Pesados por zona				Δ Traf. 2015/2014	Δ Traf. 2014/2013
		2015		2014			
		Tr Acum	IMD	Tr Acum	IMD		
1. Castelló Interior Nord	140,6	9.439.963	184	9.756.602	190	-3,2%	30,6%
2. Castelló Costa Nord	97,6	55.003.691	1.544	43.382.395	1.253	26,8%	36,9%
3. Àrea metropolitana de Castelló	145,3	119.300.714	2.250	108.870.071	2.057	9,6%	24,8%
4. Castelló – València (interior nord)	97,1	3.317.572	94	2.790.412	79	18,9%	10,2%
5. Àrea metropolitana de València	110,1	46.028.435	1.146	43.314.236	1.078	6,3%	2,1%
6. Entorn de Llíria	75,5	27.871.993	1.011	26.108.699	951	6,8%	-1,0%
7. València interior	44,2	1.725.611	107	1.582.933	179	9,0%	6,5%
8. Riberes del Xúquer	133,5	19.693.758	404	18.467.369	380	6,6%	0,9%
9. Eix Gandia - Albaida	72,3	31.119.008	1.180	27.295.035	1.035	14,0%	1,2%
10. Eix Ontinyent - Villena	91,1	13.103.095	394	12.124.877	372	8,1%	-3,5%
11. Entorn d'Alcoi	69,3	2.134.101	84	2.136.489	80	-0,1%	18,3%
12. Zona de Les Marines	102,6	9.711.942	259	8.611.717	229	12,8%	-0,2%
13. Entorn d'Elda - Los Hondones	115,1	9.852.517	235	10.026.157	238	-1,7%	-2,2%
14. Àrea d'Alacant-Elx-Crevillent	70,4	9.059.514	353	8.377.359	327	8,1%	-0,6%
15. La Vega Baixa	154,2	17.935.771	319	17.603.702	307	1,9%	0,3%
Total	1.518,7	375.297.685	677	340.448.052	622	10,2%	12,1%



TRÁFICO ACUMULADO 2015. VEHÍCULOS PESADOS, TIPO DE RED Y TIPO DE VIA

	Longitud de Red	TOTAL (Vehículos Pesados)				Δ Traf. 2015/2014	ΔTraf. 2014/2013
		2015		2014			
		Tr Acum	IMD	Tr Acum	IMD		
Total	1.518,7	375.297.685	677	340.448.052	622	10,2%	12,1%
Castelló	473,6	187.039.173	1.082	164.783.814	960	13,5%	27,8%
València	474,0	132.651.717	767	122.827.874	745	8,0%	1,0%
Alacant	571,1	55.606.795	267	52.836.364	250	5,2%	-0,7%

Nota: el muestreo de intensidades de vehículos pesados no es completamente coincidente entre campañas.

	Long. de Red	Por Tipo Red (Básica-Local)				Δ Traf. 2015/2014	ΔTraf. 2014/2013	
		2015		2014				
		Tr Acum	IMD	Tr Acum	IMD			
Total	Básica	981,4	3.431.461.220	9.580	3.275.073.299	9.173	4,8%	2,3%
	Local	1.781,5	1.982.808.579	3.049	1.911.507.083	2.940	3,7%	-2,1%
Castelló	Básica	383,3	896.562.353	6.408	837.788.919	6.029	7,0%	8,1%
	Local	600,2	290.557.298	1.326	278.248.157	1.272	4,4%	-1,8%
València	Básica	390,4	2.006.147.168	14.078	1.916.688.785	13.481	4,7%	0,3%
	Local	397,3	654.698.200	4.515	635.726.588	4.392	3,0%	-2,9%
Alacant	Básica	207,7	528.751.699	6.976	520.595.595	6.857	1,6%	0,7%
	Local	783,9	1.037.553.081	3.626	997.532.339	3.481	4,0%	-1,8%

	Long. de Red	Por tipo de Vía (Autovía, Desdoblada y Conv.)				Δ Traf. 2015/2014	ΔTraf. 2014/2013	
		2015		2014				
		Tr Acum	IMD	Tr Acum	IMD			
Total	Autov.	175,2	1.867.660.293	29.213	1.924.115.689	28.040	-2,9%	2,3%
	Desd.	155,1	950.728.020	16.796	774.012.706	14.417	22,8%	0,1%
	Conv.	2.432,6	2.595.881.486	2.924	2.488.451.987	2.812	4,3%	-0,5%
Castelló	Autov.	45,8	440.527.976	26.363	418.377.567	24.976	5,3%	10,6%
	Desd.	45,9	245.157.314	14.621	216.647.106	13.570	13,2%	3,5%
	Conv.	891,8	501.434.361	1.540	481.012.402	1.480	4,2%	2,2%
València	Autov.	113,9	1.385.435.275	33.329	1.466.237.574	31.725	-5,5%	0,1%
	Desd.	46,5	334.776.099	19.728	201.749.792	13.707	65,9%	2,2%
	Conv.	627,3	940.633.994	4.108	884.428.006	3.914	6,4%	-2,1%
Alacant	Autov.	15,5	41.697.042	7.377	39.500.548	6.988	5,6%	1,3%
	Desd.	62,7	370.794.607	16.215	355.615.807	15.460	4,3%	-2,9%
	Conv.	913,5	1.153.813.131	3.461	1.123.011.578	3.364	2,7%	-0,4%



TRÁFICO ACUMULADO 2015. ACCESOS A PLAYAS

Análisis centrado en carreteras costeras que dan acceso a playas del territorio.

	Long. de Red	Tráfico en accesos a playas				Δ Traf. 2015/2014	ΔTraf. 2014/2013
		2015		2014			
		Tr Acum	IMD	Tr Acum	IMD		
Total	432,7	1.221.408.324	7.734	1.189.334.698	7.536	2,7%	-1,9%
Castelló	85,9	191.611.141	6.115	184.460.208	5.921	3,9%	0,0%
València	85,7	324.529.479	10.376	311.942.831	10.068	4,0%	-5,6%
Alacant	261,1	705.267.703	7.399	692.931.660	7.242	1,8%	-0,6%

TRÁFICO ACUMULADO 2015. TURISMO RURAL

Análisis centrado en carreteras de interior y montaña caracterizadas por ser usadas en turismo rural.

	Long. de Red	Tráfico Acumulado para Turismo Rural				Δ Traf. 2015/2014	ΔTraf. 2014/2013
		2015		2014			
		Tr Acum	IMD	Tr Acum	IMD		
Total	1.223,2	506.893.680	1.135	481.129.937	1.078	5,4%	2,6%
Castelló	657,7	184.432.555	768	180.056.336	750	2,4%	3,6%
València	329,4	187.367.874	1.559	173.683.017	1.446	7,9%	3,5%
Alacant	236,1	135.093.252	1.567	127.390.584	1.478	6,0%	-0,1%

TRÁFICO ACUMULADO 2015. USO LABORAL E INDUSTRIAL

Análisis centrado en carreteras que dan acceso a polígonos industriales y parques empresariales.

	Long. de Red	Tráfico Acumulado para desplazamiento Industrial				Δ Traf. 2015/2014	ΔTraf. 2014/2013
		2015		2014			
		Tr Acum	IMD	Tr Acum	IMD		
Total	453,5	2.350.845.330	14.203	2.279.842.860	13.782	3,1%	1,1%
Castelló	77,1	355.683.309	12.636	337.728.854	12.113	5,3%	7,0%
València	202,8	1.430.216.075	19.324	1.390.218.662	18.776	2,9%	0,7%
Alacant	173,6	564.945.946	8.917	551.895.344	8.692	2,4%	-1,1%