



GENERALITAT VALENCIANA

CONSELLERIA D'INFRAESTRUCTURES I TRANSPORT

Obres Públiques

ELABORACIÓN DE LOS MAPAS
ESTRATÉGICOS DE RUIDO DE LAS
CARRETERAS DE LA GENERALITAT DE
CÓDIGO CV-1 Y CV-2

TRAMOS DE LAS CARRETERAS:
CV-10, CV-16, CV-17, CV-18, CV-20 y CV-151

EMPRESA
CONSULTORA



PROVINCIA DE
CASTELLÓN

AÑO
2008

CLAVE
AT/2006/09/326

Pressupost de licitació
Presupuesto de licitación .-€

Data de redacció
Fecha de redacción SEPTIEMBRE - 2008

TOMO II
PLANOS

INGENIEROS AUTORES DEL PROYECTO:

ESTEBAN GAJA DÍAZ - CAROLINA PAREDES FERNÁNDEZ

INGENIERO DIRECTOR DEL PROYECTO:

BÁRBARA GONZÁLEZ MELIÁ

Divisió de Carreteres

Oficina del Pla



ÍNDICE

PLANOS

0. Mapa Guía Zonas de Estudio

1. CV-10

1.1. Fase A: Planos Estratégicos Básicos

- A-1_010 Mapa de Niveles Sonoros del Indicador Lden
- A-2_010 Mapa de Niveles Sonoros del Indicador Lnoche
- A-3_010 Mapa de Niveles Sonoros del Indicador Ltarde
- A-4_010 Mapa de Niveles Sonoros del Indicador Ldía
- A-5_010 Mapa de Zonas de Afección
- A-6_010 Mapa de Exposición al ruido del Indicador Lden
- A-7_010 Mapa de Exposición al ruido del Indicador Lnoche
- A-8_010 Mapa de Exposición al ruido del Indicador Ltarde
- A-9_010 Mapa de Exposición al ruido del Indicador Ldía

1.2. Fase B: Planos Estratégicos de Detalle

- B0_010 Mapa Guía de las Zonas de Detalle

1.2.1. Zona 1:

- B-1.1_010 Mapa de Niveles Sonoros Indicador Lden
- B-1.2_010 Mapa de Niveles Sonoros Indicador Lnoche
- B-1.3_010 Mapa de Niveles Sonoros Indicador Ltarde
- B-1.4_010 Mapa de Niveles Sonoros Indicador Ldía
- B-1.5_010 Mapa de Exposición del Indicador Lden
- B-1.6_010 Mapa de Exposición del Indicador Lnoche
- B-1.7_010 Mapa de Exposición del Indicador Ltarde

- B-1.8_010 Mapa de Exposición del Indicador Ldía

1.2.2. Zona 2:

- B-2.1_010 Mapa de Niveles Sonoros Indicador Lden
- B-2.2_010 Mapa de Niveles Sonoros Indicador Lnoche
- B-2.3_010 Mapa de Niveles Sonoros Indicador Ltarde
- B-2.4_010 Mapa de Niveles Sonoros Indicador Ldía
- B-2.5_010 Mapa de Exposición del Indicador Lden
- B-2.6_010 Mapa de Exposición del Indicador Lnoche
- B-2.7_010 Mapa de Exposición del Indicador Ltarde
- B-2.8_010 Mapa de Exposición del Indicador Ldía

1.2.3. Zona 3:

- B-3.1_010 Mapa de Niveles Sonoros Indicador Lden
- B-3.2_010 Mapa de Niveles Sonoros Indicador Lnoche
- B-3.3_010 Mapa de Niveles Sonoros Indicador Ltarde
- B-3.4_010 Mapa de Niveles Sonoros Indicador Ldía
- B-3.5_010 Mapa de Exposición del Indicador Lden
- B-3.6_010 Mapa de Exposición del Indicador Lnoche
- B-3.7_010 Mapa de Exposición del Indicador Ltarde
- B-3.8_010 Mapa de Exposición del Indicador Ldía

2. CV-16

2.1. Fase A: Planos Estratégicos Básicos

- A-1_016 Mapa de Niveles Sonoros del Indicador Lden



A-2_016 Mapa de Niveles Sonoros del Indicador Lnoche
A-3_016 Mapa de Niveles Sonoros del Indicador Ltarde
A-4_016 Mapa de Niveles Sonoros del Indicador Ldía
A-5_016 Mapa de Zonas de Afección
A-6_016 Mapa de Exposición al ruido del Indicador Lden
A-7_016 Mapa de Exposición al ruido del Indicador Lnoche
A-8_016 Mapa de Exposición al ruido del Indicador Ltarde
A-9_016 Mapa de Exposición al ruido del Indicador Ldía

2.2. Fase B: Planos Estratégicos de Detalle

B0_016 Mapa Guía de las Zonas de Detalle

2.2.1. Zona 1:

B-1.1_016 Mapa de Niveles Sonoros Indicador Lden
B-1.2_016 Mapa de Niveles Sonoros Indicador Lnoche
B-1.3_016 Mapa de Niveles Sonoros Indicador Ltarde
B-1.4_016 Mapa de Niveles Sonoros Indicador Ldía
B-1.5_016 Mapa de Exposición del Indicador Lden
B-1.6_016 Mapa de Exposición del Indicador Lnoche
B-1.7_016 Mapa de Exposición del Indicador Ltarde
B-1.8_016 Mapa de Exposición del Indicador Ldía

3. CV-17

3.1. Fase A: Planos Estratégicos Básicos

A-1_017 Mapa de Niveles Sonoros del Indicador Lden
A-2_017 Mapa de Niveles Sonoros del Indicador Lnoche
A-3_017 Mapa de Niveles Sonoros del Indicador Ltarde
A-4_017 Mapa de Niveles Sonoros del Indicador Ldía

A-5_017 Mapa de Zonas de Afección
A-6_017 Mapa de Exposición al ruido del Indicador Lden
A-7_017 Mapa de Exposición al ruido del Indicador Lnoche
A-8_017 Mapa de Exposición al ruido del Indicador Ltarde
A-9_017 Mapa de Exposición al ruido del Indicador Ldía

3.2. Fase B: Planos Estratégicos de Detalle

B0_017 Mapa Guía de las Zonas de Detalle

3.2.1. Zona 1:

B-1.1_017 Mapa de Niveles Sonoros Indicador Lden
B-1.2_017 Mapa de Niveles Sonoros Indicador Lnoche
B-1.3_017 Mapa de Niveles Sonoros Indicador Ltarde
B-1.4_017 Mapa de Niveles Sonoros Indicador Ldía
B-1.5_017 Mapa de Exposición del Indicador Lden
B-1.6_017 Mapa de Exposición del Indicador Lnoche
B-1.7_017 Mapa de Exposición del Indicador Ltarde
B-1.8_017 Mapa de Exposición del Indicador Ldía

4. CV-18

4.1. Fase A: Planos Estratégicos Básicos

A-1_018 Mapa de Niveles Sonoros del Indicador Lden
A-2_018 Mapa de Niveles Sonoros del Indicador Lnoche
A-3_018 Mapa de Niveles Sonoros del Indicador Ltarde
A-4_018 Mapa de Niveles Sonoros del Indicador Ldía
A-5_018 Mapa de Zonas de Afección
A-6_018 Mapa de Exposición al ruido del Indicador Lden
A-7_018 Mapa de Exposición al ruido del Indicador Lnoche



A-8_018 Mapa de Exposición al ruido del Indicador Ltarde

A-9_018 Mapa de Exposición al ruido del Indicador Ldía

4.2. Fase B: Planos Estratégicos de Detalle

B0_018 Mapa Guía de las Zonas de Detalle

4.2.1. Zona 1:

B-1.1_018 Mapa de Niveles Sonoros Indicador Lden

B-1.2_018 Mapa de Niveles Sonoros Indicador Lnoche

B-1.3_018 Mapa de Niveles Sonoros Indicador Ltarde

B-1.4_018 Mapa de Niveles Sonoros Indicador Ldía

B-1.5_018 Mapa de Exposición del Indicador Lden

B-1.6_018 Mapa de Exposición del Indicador Lnoche

B-1.7_018 Mapa de Exposición del Indicador Ltarde

B-1.8_018 Mapa de Exposición del Indicador Ldía

5. CV-20

5.1. Fase A: Planos Estratégicos Básicos

A-1_020 Mapa de Niveles Sonoros del Indicador Lden

A-2_020 Mapa de Niveles Sonoros del Indicador Lnoche

A-3_020 Mapa de Niveles Sonoros del Indicador Ltarde

A-4_020 Mapa de Niveles Sonoros del Indicador Ldía

A-5_020 Mapa de Zonas de Afección

A-6_020 Mapa de Exposición al ruido del Indicador Lden

A-7_020 Mapa de Exposición al ruido del Indicador Lnoche

A-8_020 Mapa de Exposición al ruido del Indicador Ltarde

A-9_020 Mapa de Exposición al ruido del Indicador Ldía

5.2. Fase B: Planos Estratégicos de Detalle

B0_020 Mapa Guía de las Zonas de Detalle

5.2.1. Zona 1:

B-1.1_020 Mapa de Niveles Sonoros Indicador Lden

B-1.2_020 Mapa de Niveles Sonoros Indicador Lnoche

B-1.3_020 Mapa de Niveles Sonoros Indicador Ltarde

B-1.4_020 Mapa de Niveles Sonoros Indicador Ldía

B-1.5_020 Mapa de Exposición del Indicador Lden

B-1.6_020 Mapa de Exposición del Indicador Lnoche

B-1.7_020 Mapa de Exposición del Indicador Ltarde

B-1.8_020 Mapa de Exposición del Indicador Ldía

6. CV-151

6.1. Fase A: Planos Estratégicos Básicos

A-1_151 Mapa de Niveles Sonoros del Indicador Lden

A-2_151 Mapa de Niveles Sonoros del Indicador Lnoche

A-3_151 Mapa de Niveles Sonoros del Indicador Ltarde

A-4_151 Mapa de Niveles Sonoros del Indicador Ldía

A-5_151 Mapa de Zonas de Afección

A-6_151 Mapa de Exposición al ruido del Indicador Lden

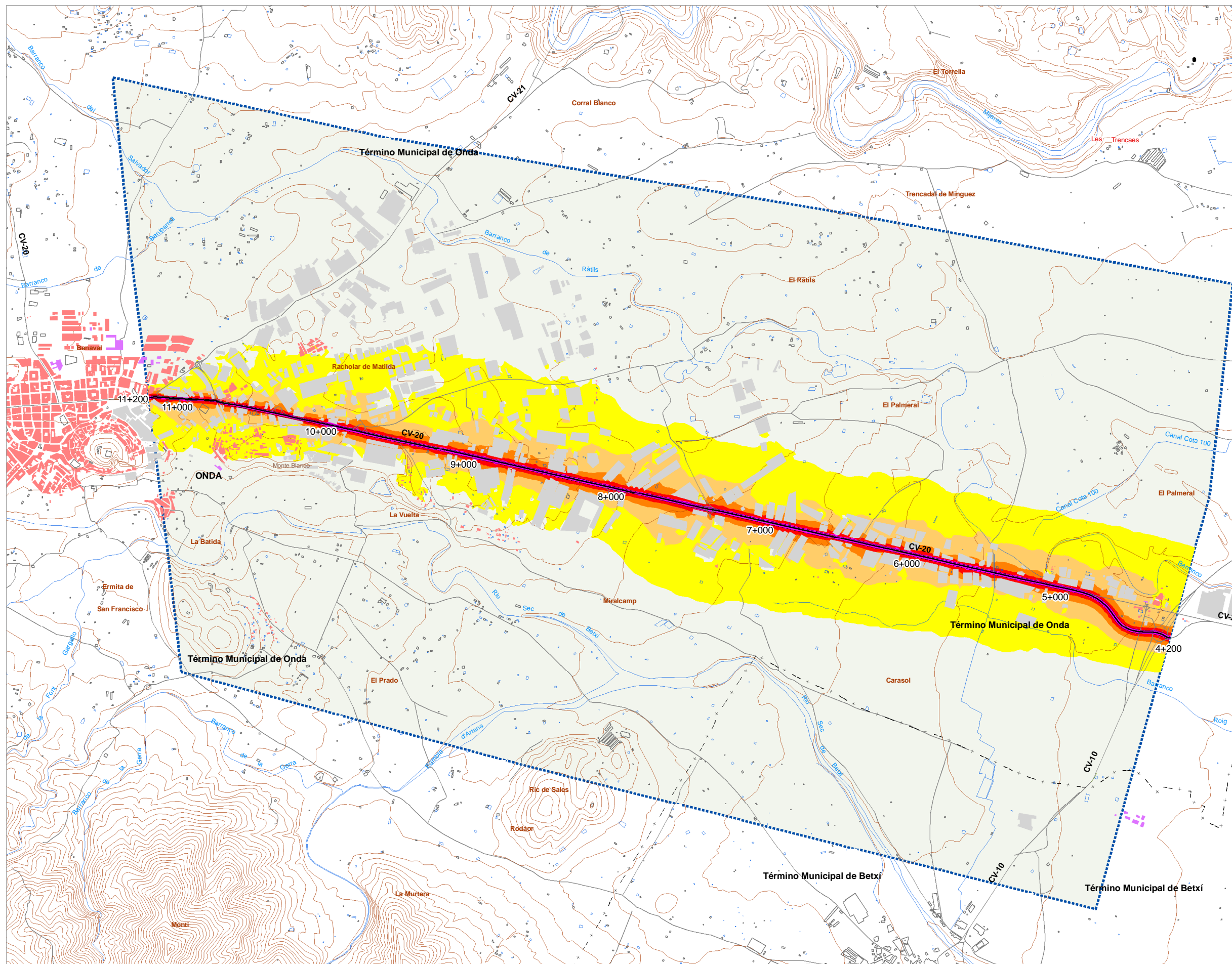
A-7_151 Mapa de Exposición al ruido del Indicador Lnoche

A-8_151 Mapa de Exposición al ruido del Indicador Ltarde

A-9_151 Mapa de Exposición al ruido del Indicador Ldía

UNIDAD DE MAPA ESTRATÉGICO

CARRETERA CV-20
CV-10 - NÚCLEO URBANO DE ONDA



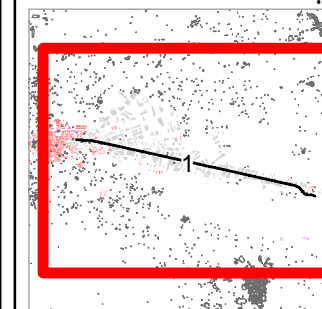
Nivel Sonoro Equivalente
Lden dB(A)

- 55 - 60
- 60 - 65
- 65 - 70
- 70 - 75
- >75

Usos de Edificio

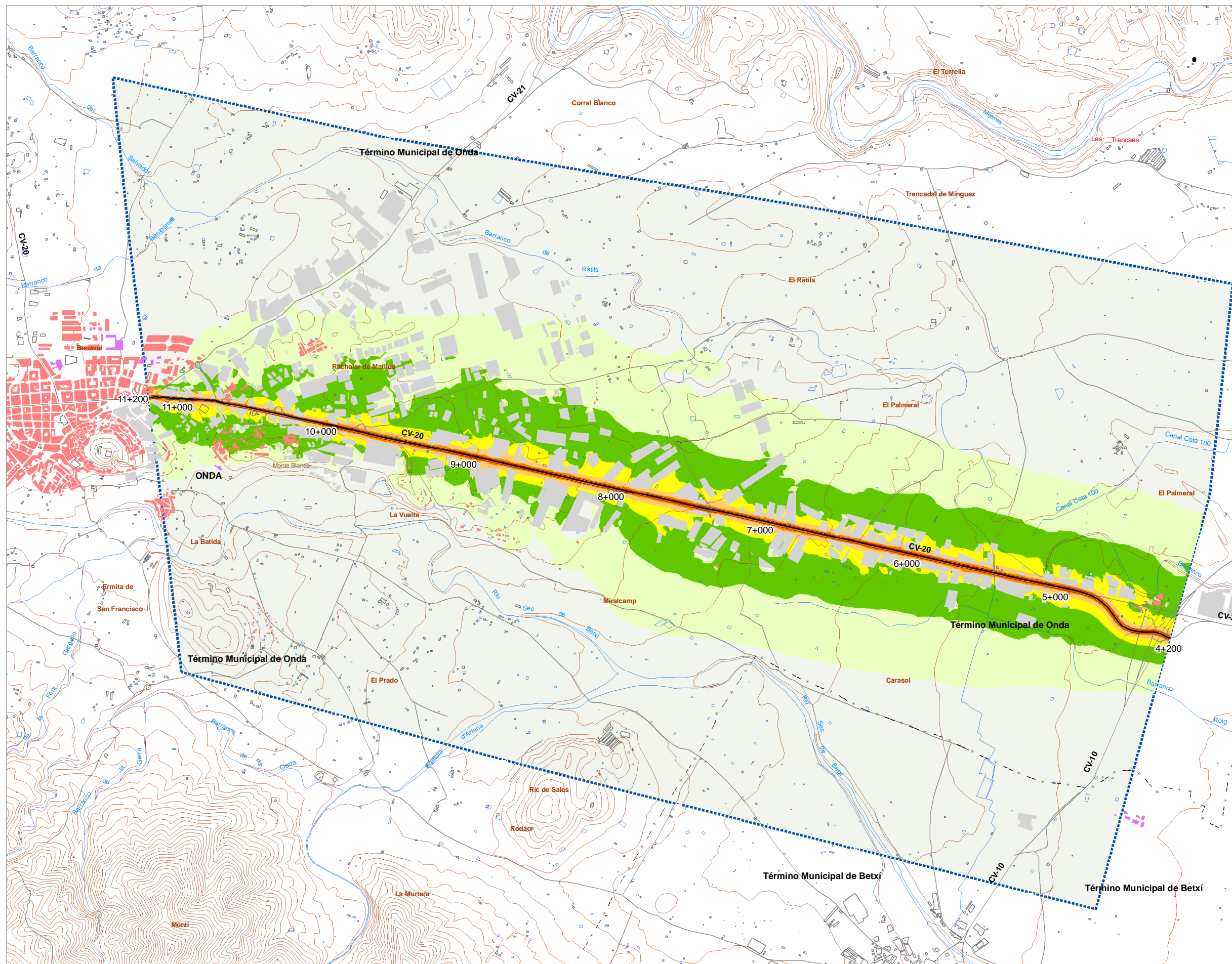
- Usos Sanitario o Docente
- Usos Industrial
- Usos Residencial

DISTRIBUCIÓN



UNIDAD DE MAPA ESTRATÉGICO

CARRETERA CV-20
CV-10 - NÚCLEO URBANO DE ONDA



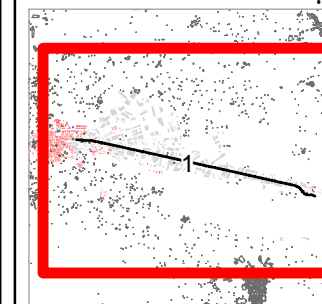
Nivel Sonoro Equivalente
Lnoche dB(A)

- 45 - 50
- 50 - 55
- 55 - 60
- 60 - 65
- 65 - 70
- >70

Usos de Edificio

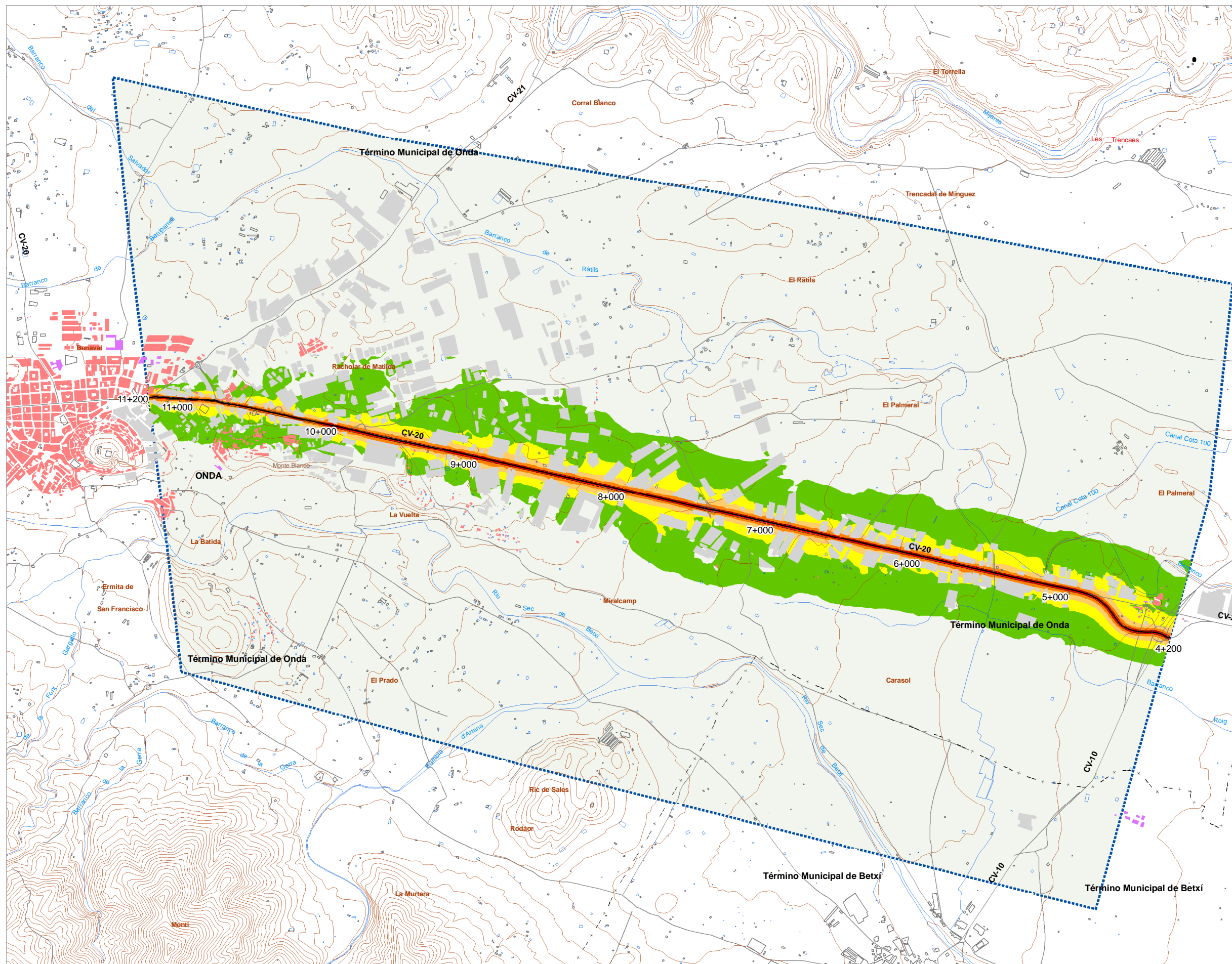
- Usos Sanitarios o Docentes
- Usos Industriales
- Usos Residenciales

DISTRIBUCIÓN



UNIDAD DE MAPA ESTRATÉGICO

CARRETERA CV-20
CV-10 - NÚCLEO URBANO DE ONDA



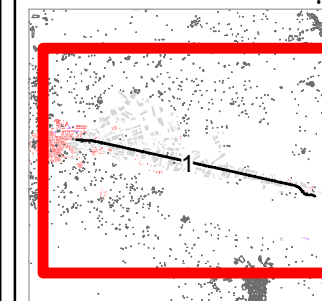
Nivel Sonoro Equivalente
Ltarde dB(A)

- 50 - 55
- 55 - 60
- 60 - 65
- 65 - 70
- >70

Usos de Edificio

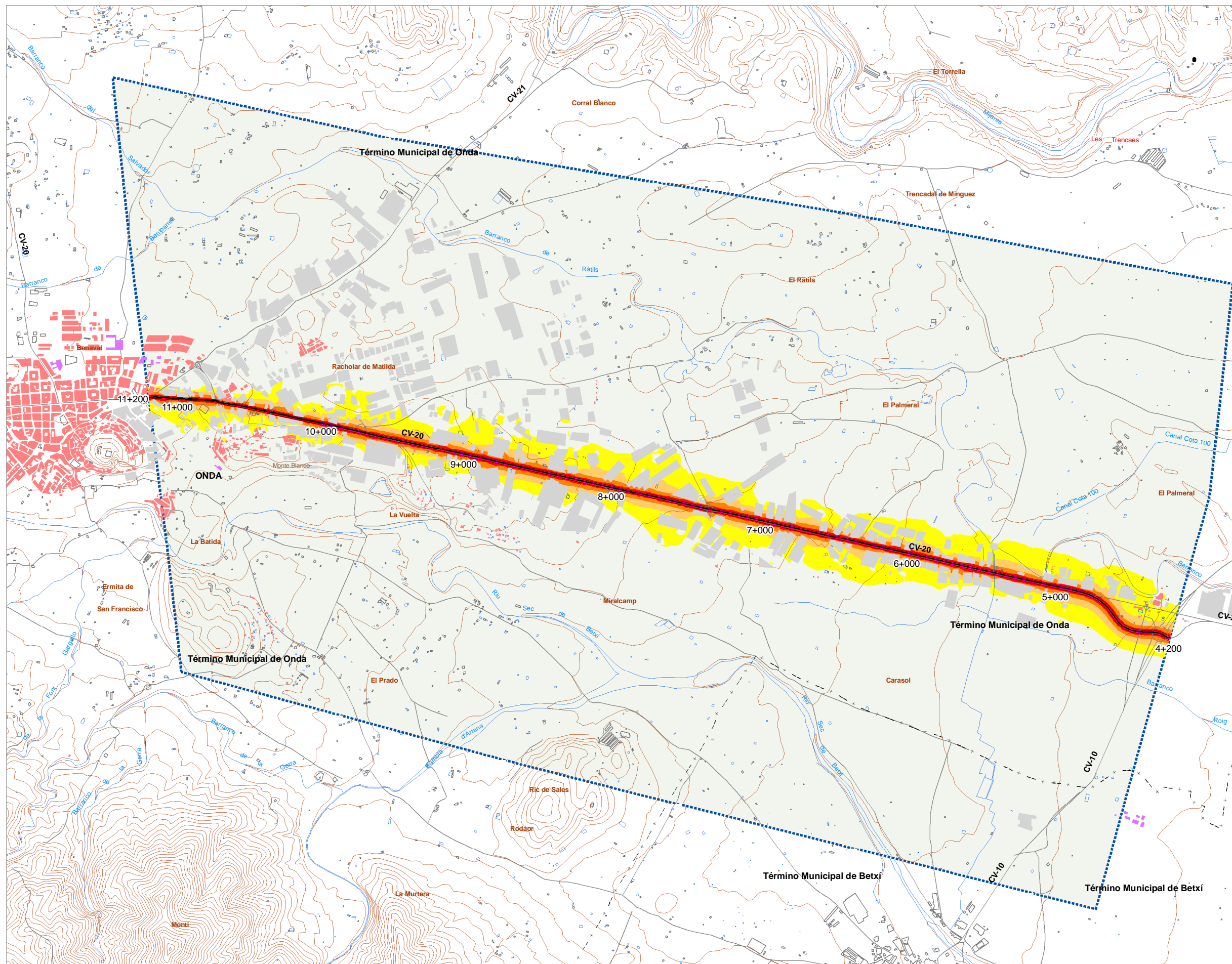
- Usos Sanitario o Docente
- Usos Industrial
- Usos Residencial

DISTRIBUCIÓN



UNIDAD DE MAPA ESTRATÉGICO

CARRETERA CV-20
CV-10 - NÚCLEO URBANO DE ONDA



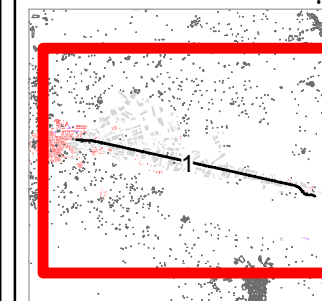
Nivel Sonoro Equivalente
L_{día} dB(A)

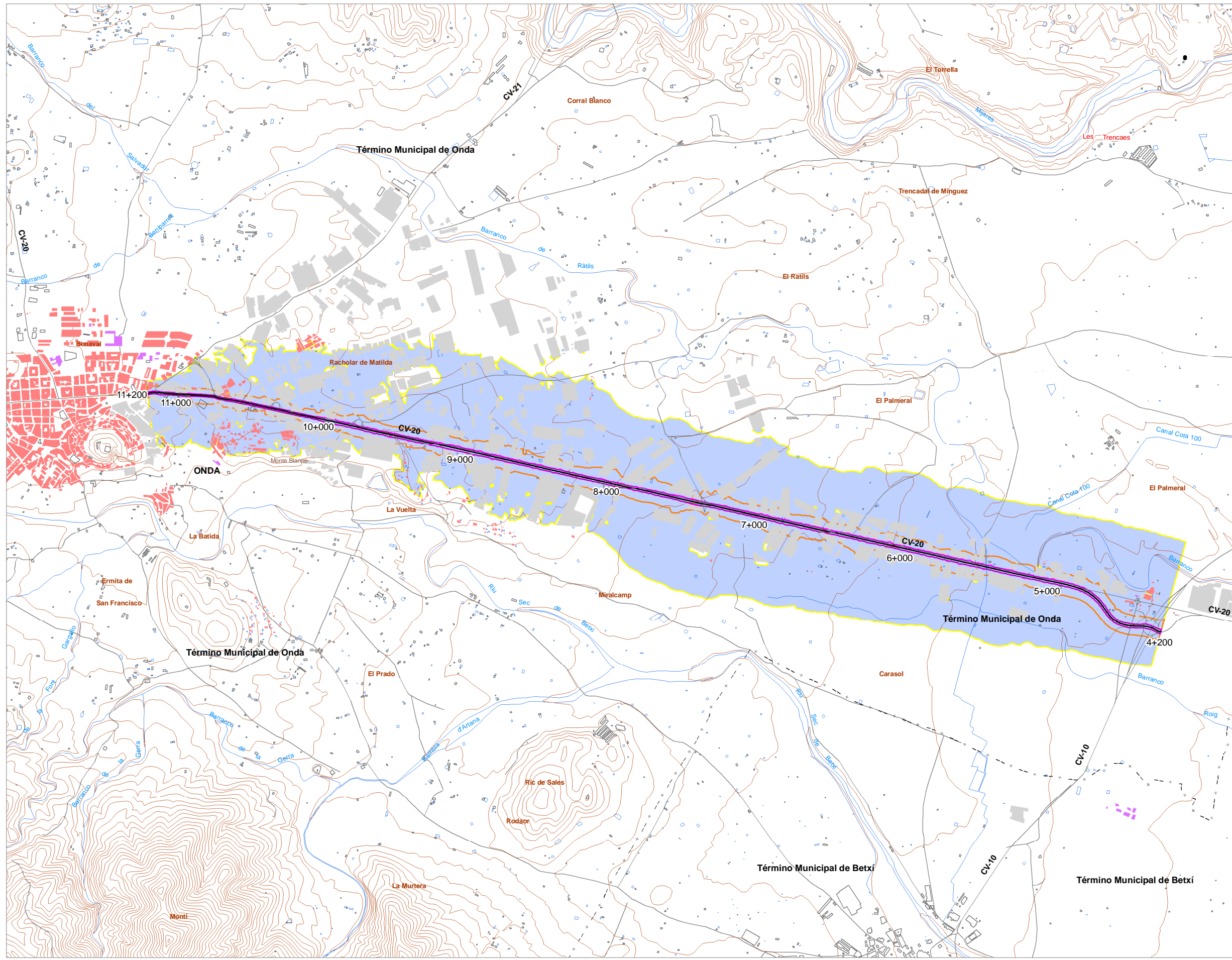
- 55 - 60
- 60 - 65
- 65 - 70
- 70 - 75
- >75

Usos de Edificio

- Usos Sanitario o Docente
- Usos Industrial
- Usos Residencial

DISTRIBUCIÓN





UNIDAD DE MAPA ESTRATÉGICO
CARRETERA CV-20
CV-10 - NÚCLEO URBANO DE ONDA

Superficie expuesta a diferentes valores de Lden		
dB (A)	Superficies	
	Km ²	
>55	5,8	
>65	0,9	
>75	0,2	

Población expuesta a diferentes valores de Lden		
dB (A)	Viviendas	Nº Personas
	Centenas	Centenas
>55	3	6
>65	<1	<1
>75	-	-

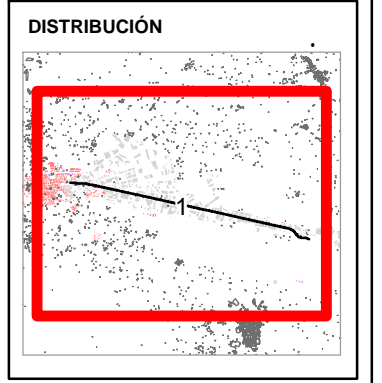
Hospitales y colegios expuestos a diferentes valores de Lden		
dB (A)	Hospitales	Colegios
	Unidades	Unidades
>55	1	1
>65	-	-
>75	-	-

Zona de Afcción

- >55 dB(A)
- >65 dB(A)
- >75 dB(A)

Usos de Edificio

- Uso Sanitario o Docente
- Uso Industrial
- Uso Residencial



UNIDAD DE MAPA ESTRATÉGICO
 CARRETERA CV-20
 CV-10 - NÚCLEO URBANO DE ONDA

Población expuesta a diferentes
 Valores de Lden

dB (A)	Nº Personas Centenas
55-60	4
60-65	1
65-70	1
70-75	0
>75	0

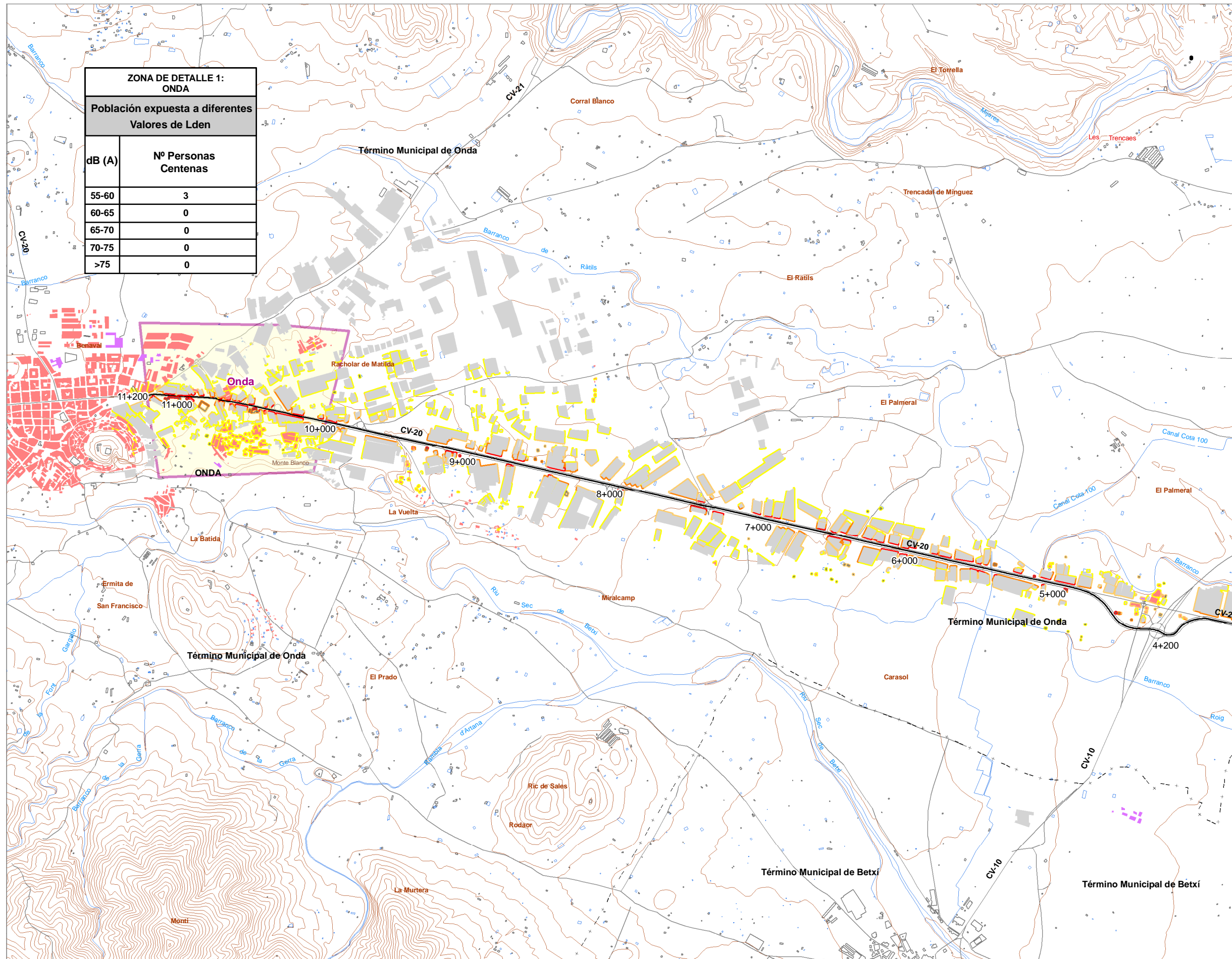
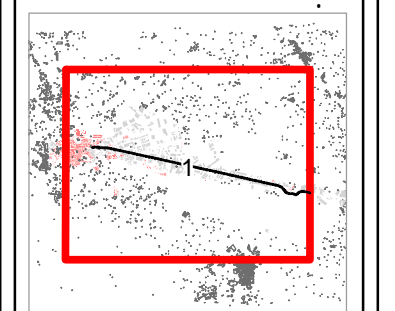
Nivel Sonoro Equivalente
 Lden dB(A)

- 55 - 60
- 60 - 65
- 65 - 70
- 70 - 75
- >75

Usos de Edificio

- Usos Sanitario o Docente
- Usos Industrial
- Usos Residencial

DISTRIBUCIÓN



ZONA DE DETALLE 1: ONDA	
Población expuesta a diferentes Valores de Lden	
dB (A)	Nº Personas Centenas
55-60	3
60-65	0
65-70	0
70-75	0
>75	0

UNIDAD DE MAPA ESTRATÉGICO

CARRETERA CV-20
CV-10 - NÚCLEO URBANO DE ONDA

Población expuesta a diferentes
Valores de Lnoche

dB (A)	Nº Personas Centenas
45-50	6
50-55	3
55-60	1
60-65	0
65-70	0
>70	0

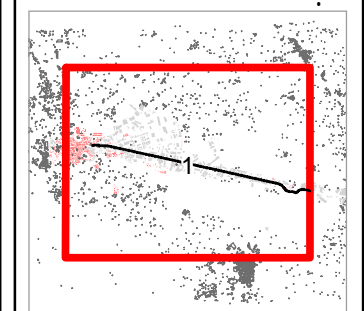
Nivel Sonoro Equivalente
Lnoche dB(A)

- 45 - 50
- 50 - 55
- 55 - 60
- 60 - 65
- 65 - 70
- >70

Usos de Edificio

- Usos Sanitario o Docente
- Usos Industrial
- Usos Residencial

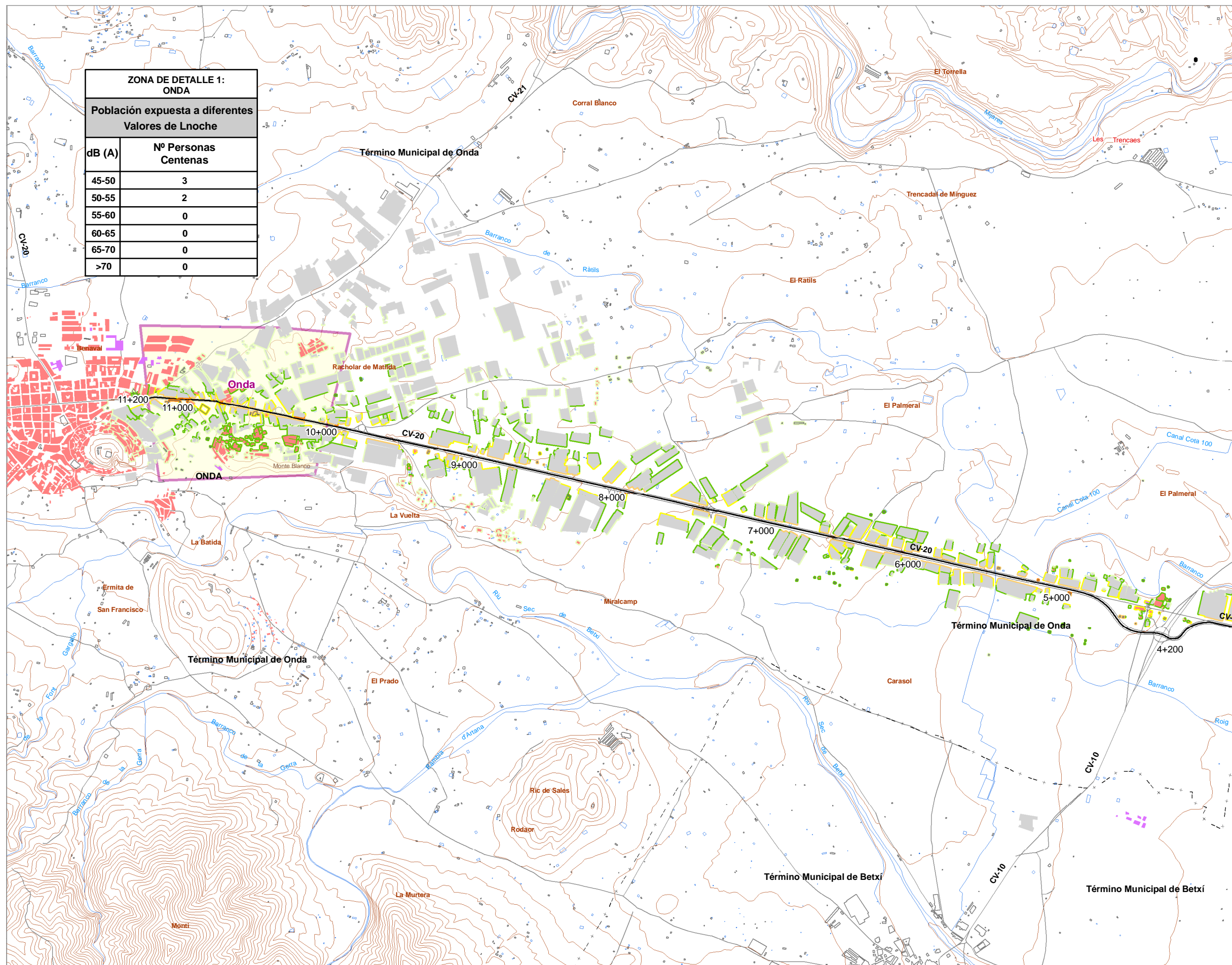
DISTRIBUCIÓN



ZONA DE DETALLE 1:
ONDA

Población expuesta a diferentes
Valores de Lnoche

dB (A)	Nº Personas Centenas
45-50	3
50-55	2
55-60	0
60-65	0
65-70	0
>70	0



UNIDAD DE MAPA ESTRATÉGICO
CARRETERA CV-20
 CV-10 - NÚCLEO URBANO DE ONDA

Población expuesta a diferentes
 Valores de Ltarde

dB (A)	Nº Personas Centenas
50-55	3
55-60	0
60-65	0
65-70	0
>70	0

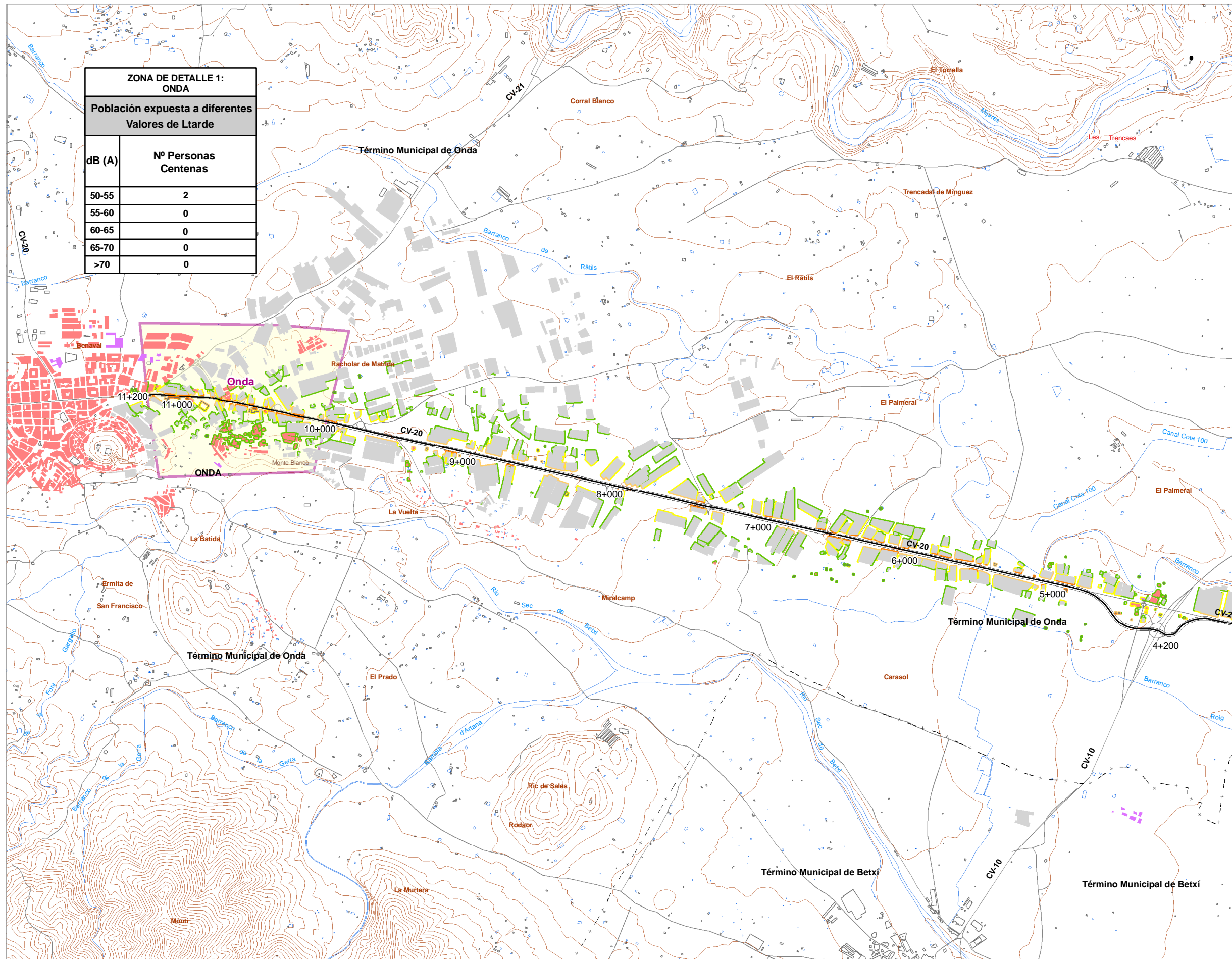
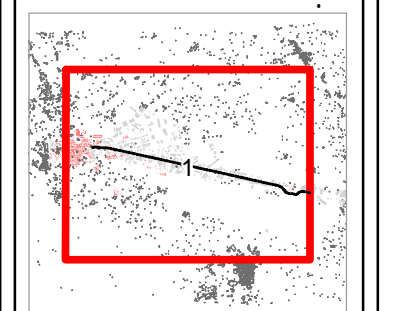
Nivel Sonoro Equivalente
 Ltarde dB(A)

- 50 - 55
- 55 - 60
- 60 - 65
- 65 - 70
- >70

Usos de Edificio

- Usos Sanitario o Docente
- Usos Industrial
- Usos Residencial

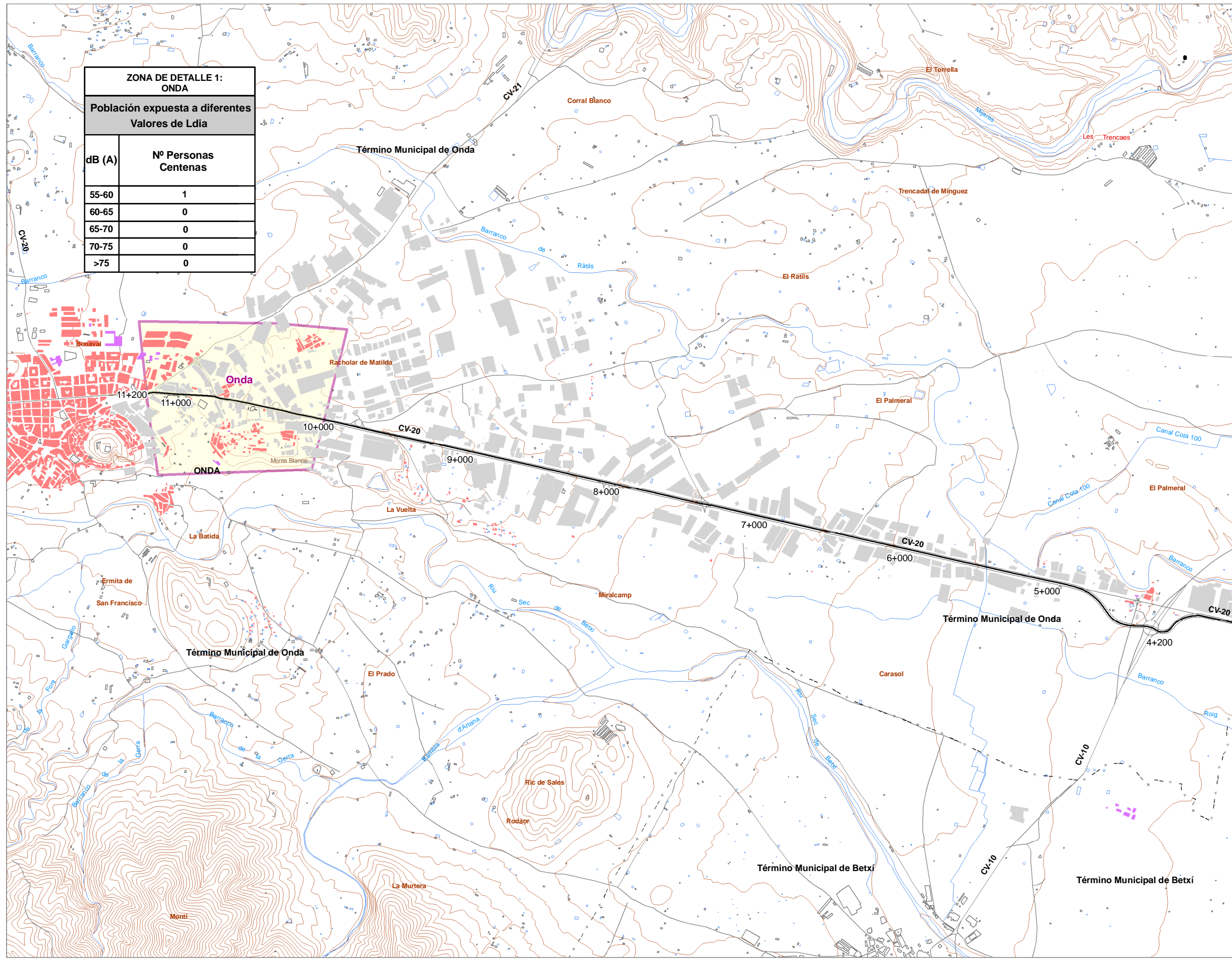
DISTRIBUCIÓN



**ZONA DE DETALLE 1:
 ONDA**

Población expuesta a diferentes
 Valores de Ltarde

dB (A)	Nº Personas Centenas
50-55	2
55-60	0
60-65	0
65-70	0
>70	0



ZONA DE DETALLE 1: ONDA

Población expuesta a diferentes Valores de Ldía

dB (A)	Nº Personas Centenas
55-60	1
60-65	0
65-70	0
70-75	0
>75	0

UNIDAD DE MAPA ESTRATÉGICO

CARRETERA CV-20
CV-10 - NÚCLEO URBANO DE ONDA

Población expuesta a diferentes Valores de Ldía

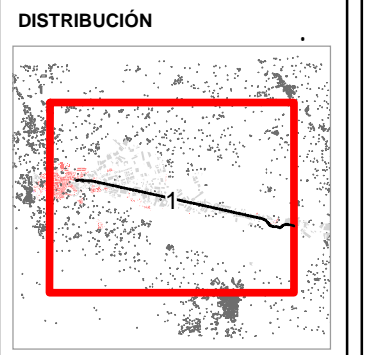
dB (A)	Nº Personas Centenas
55-60	1
60-65	0
65-70	0
70-75	0
>75	0

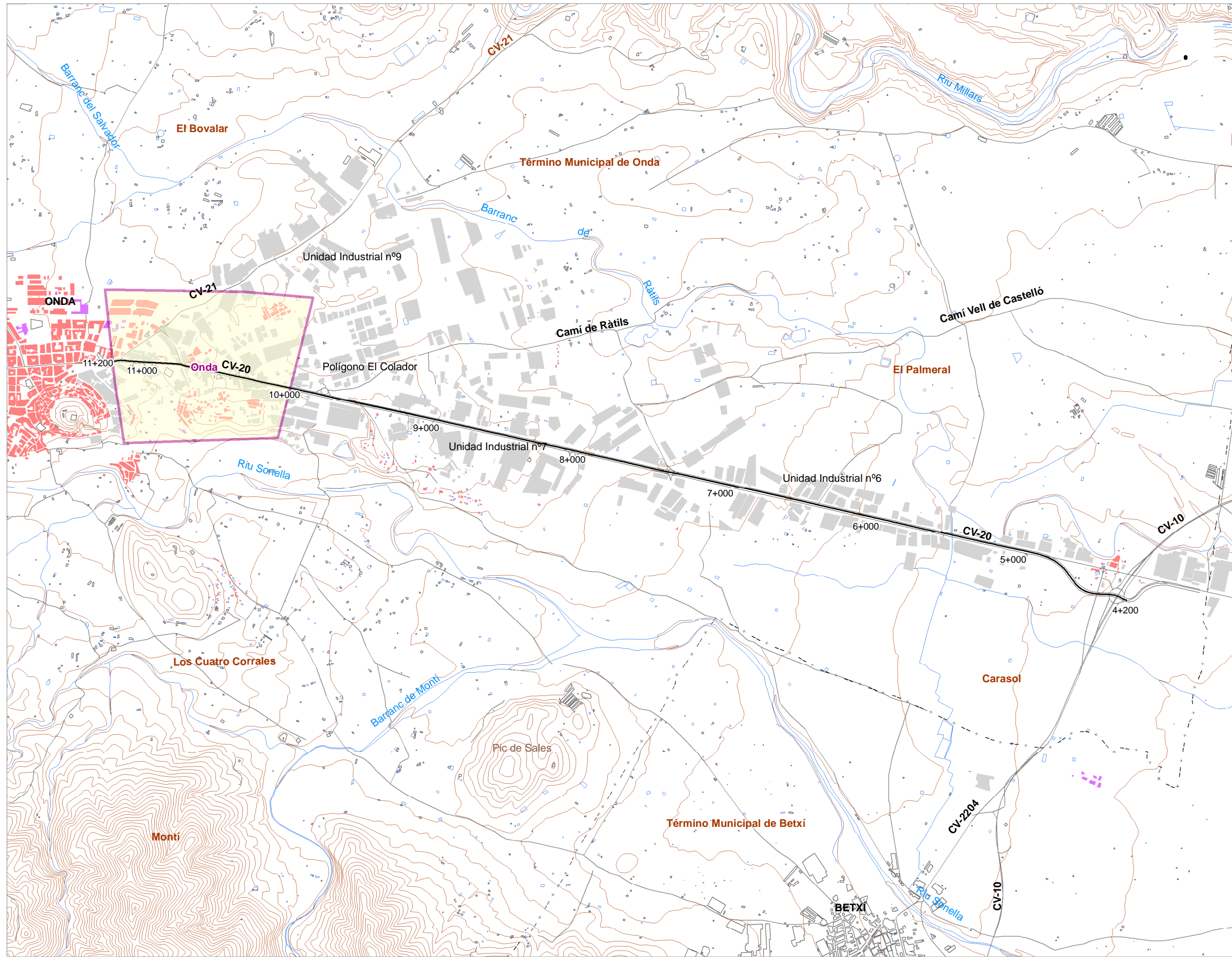
Nivel Sonoro Equivalente Ldía dB(A)

- 55 - 60
- 60 - 65
- 65 - 70
- 70 - 75
- >75

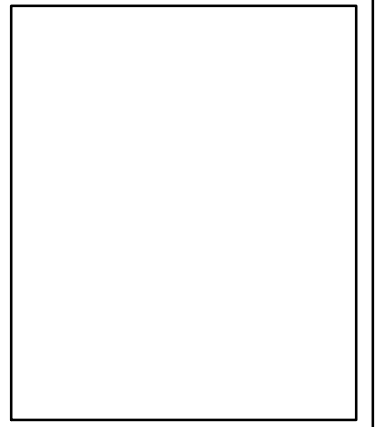
Usos de Edificio

- Uso Sanitario o Docente
- Uso Industrial
- Uso Residencial



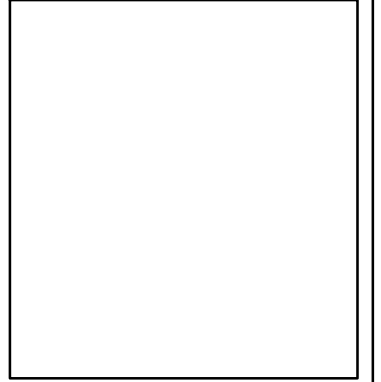


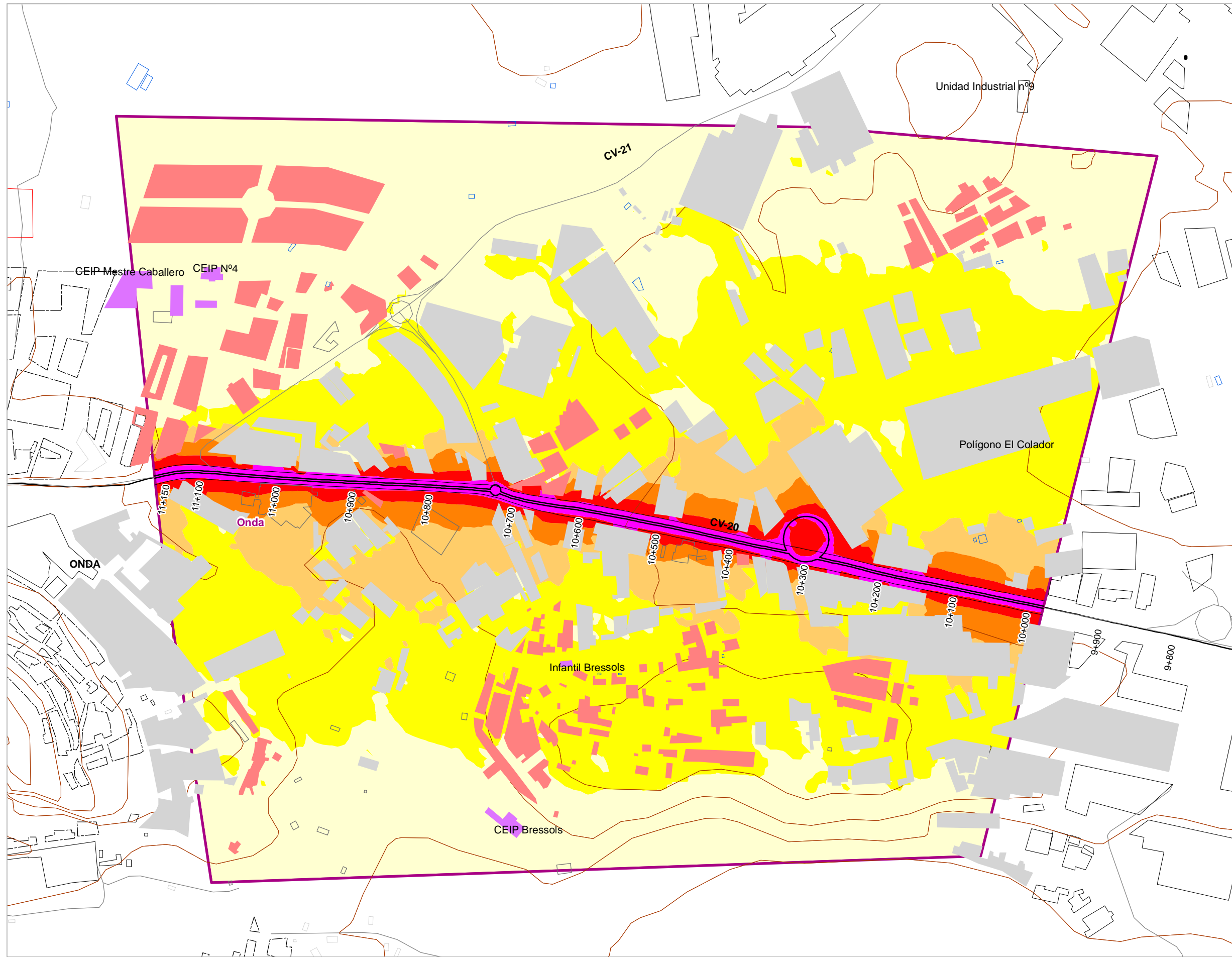
UNIDAD DE MAPA ESTRATÉGICO
 CARRETERA CV-20
 CV10 - NÚCLEO URBANO DE ONDA



Usos de Edificios

- Uso Sanitario o Docente
- Uso Residencial
- Uso Industrial





UNIDAD DE MAPA ESTRATÉGICO
 CARRETERA CV-20
 CV10 - NÚCLEO URBANO DE ONDA

ZONA DE DETALLE 1:
 ONDA

Nivel Sonoro Equivalente Lden dB(A)

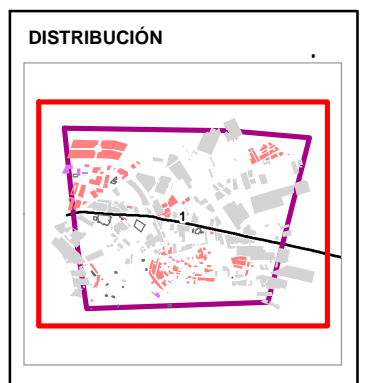
- 55 - 60
- 60 - 65
- 65 - 70
- 70 - 75
- >75

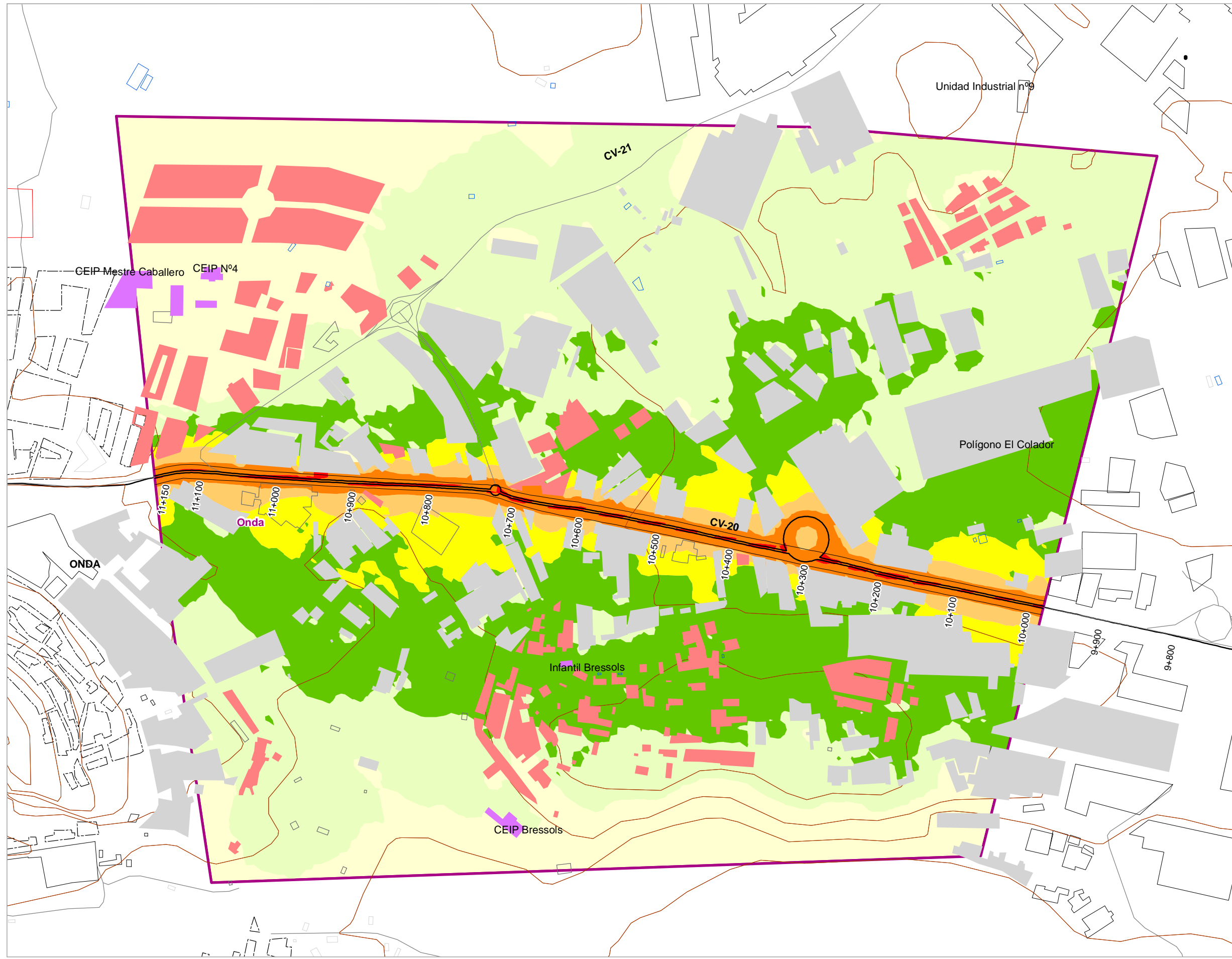
Usos de Edificios

- Usos Sanitario o Docente
- Usos Residencial
- Usos Industrial

Zona de detalle

- Onda





UNIDAD DE MAPA ESTRATÉGICO
 CARRETERA CV-20
 CV10 - NÚCLEO URBANO DE ONDA

ZONA DE DETALLE 1:
 ONDA

Nivel Sonoro Equivalente Lnoche dB(A)

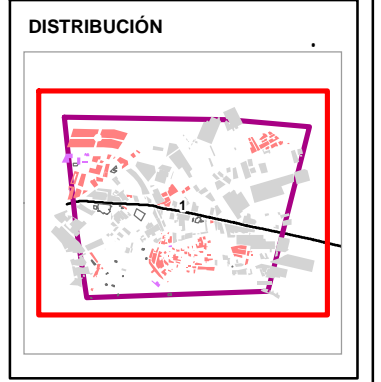
- 45 - 50
- 50 - 55
- 55 - 60
- 60 - 65
- 65 - 70
- >70

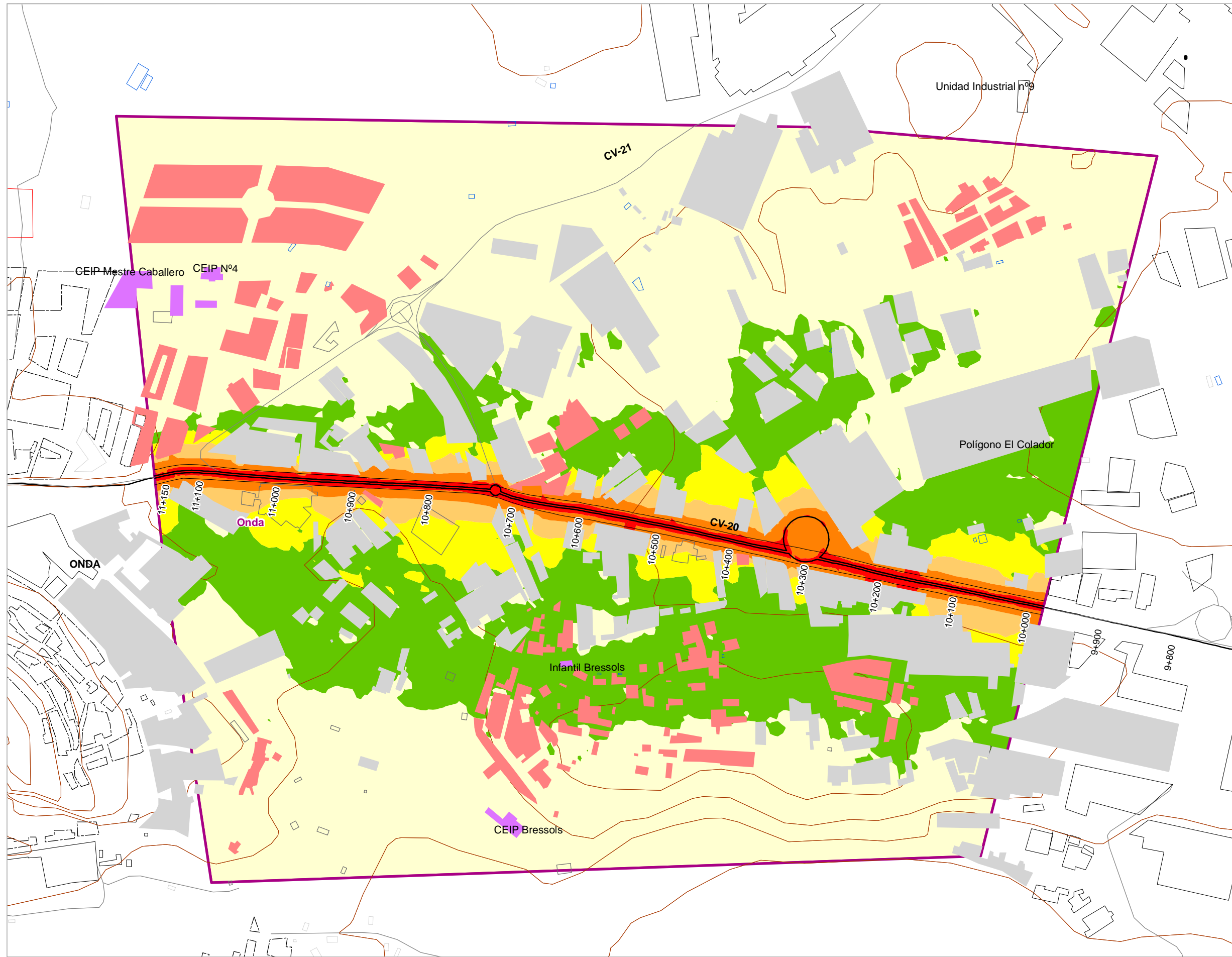
Usos de Edificios

- Usos Sanitario o Docente
- Usos Residencial
- Usos Industrial

Zona de detalle

- Onda





UNIDAD DE MAPA ESTRATÉGICO
 CARRETERA CV-20
 CV10 - NÚCLEO URBANO DE ONDA

ZONA DE DETALLE 1:
 ONDA

Nivel Sonoro Equivalente Ltarde dB(A)

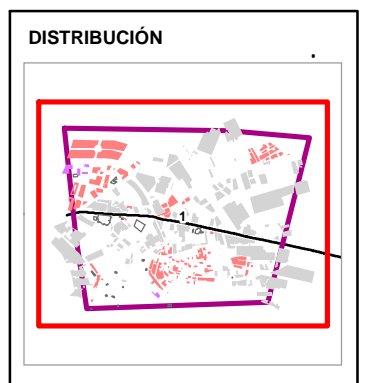
- 50 - 55
- 55 - 60
- 60 - 65
- 65 - 70
- >70

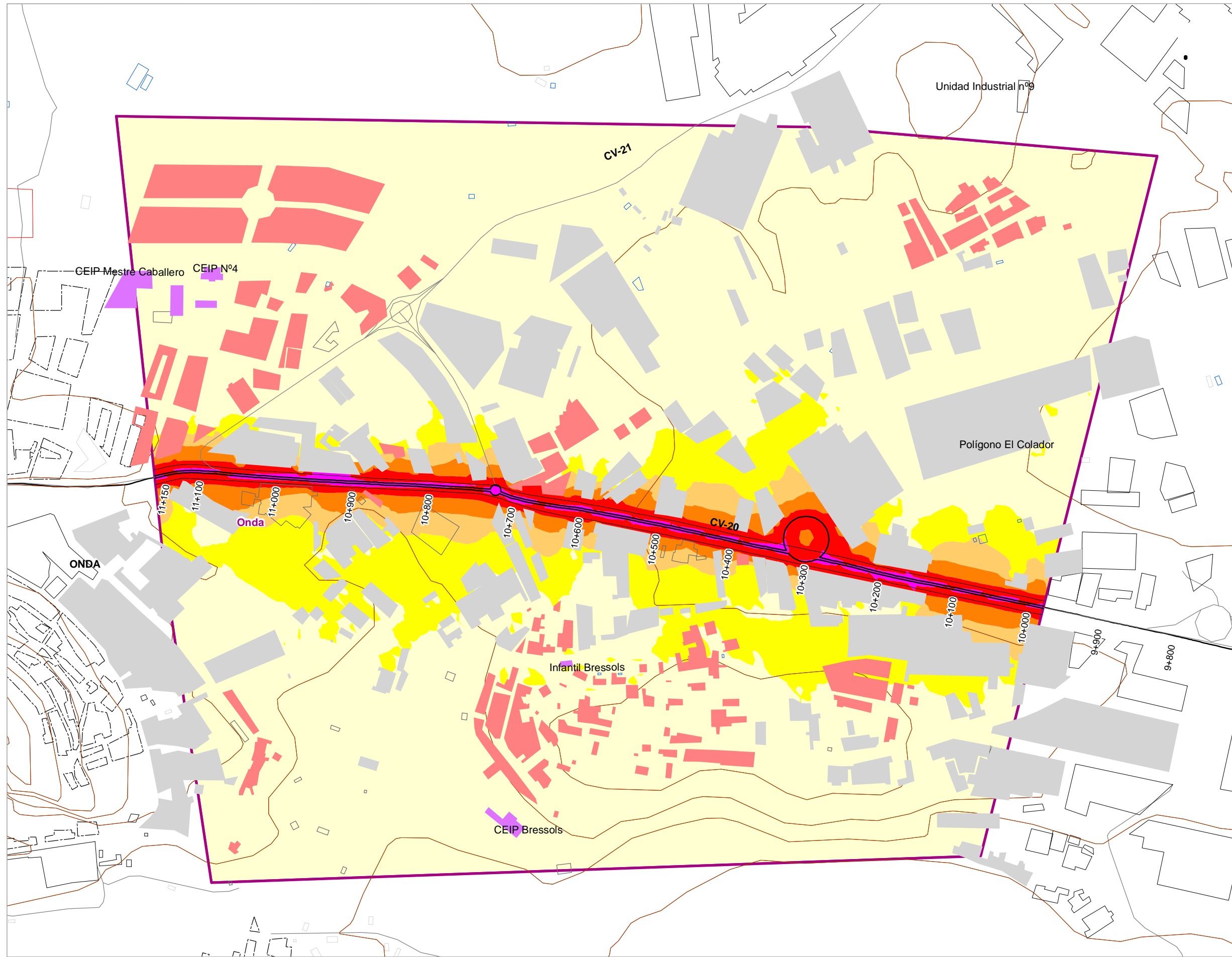
Usos de Edificios

- Uso Sanitario o Docente
- Uso Residencial
- Uso Industrial

Zona de detalle

- Onda





UNIDAD DE MAPA ESTRATÉGICO
 CARRETERA CV-20
 CV10 - NÚCLEO URBANO DE ONDA

ZONA DE DETALLE 1:
 ONDA

Nivel Sonoro Equivalente Ldia dB(A)

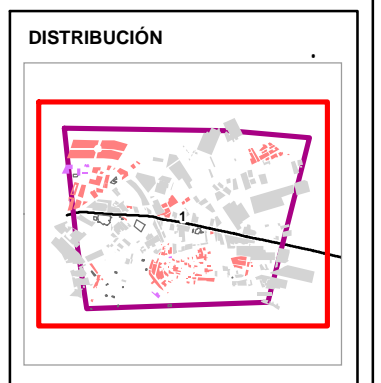
- 55 - 60
- 60 - 65
- 65 - 70
- 70 - 75
- >75

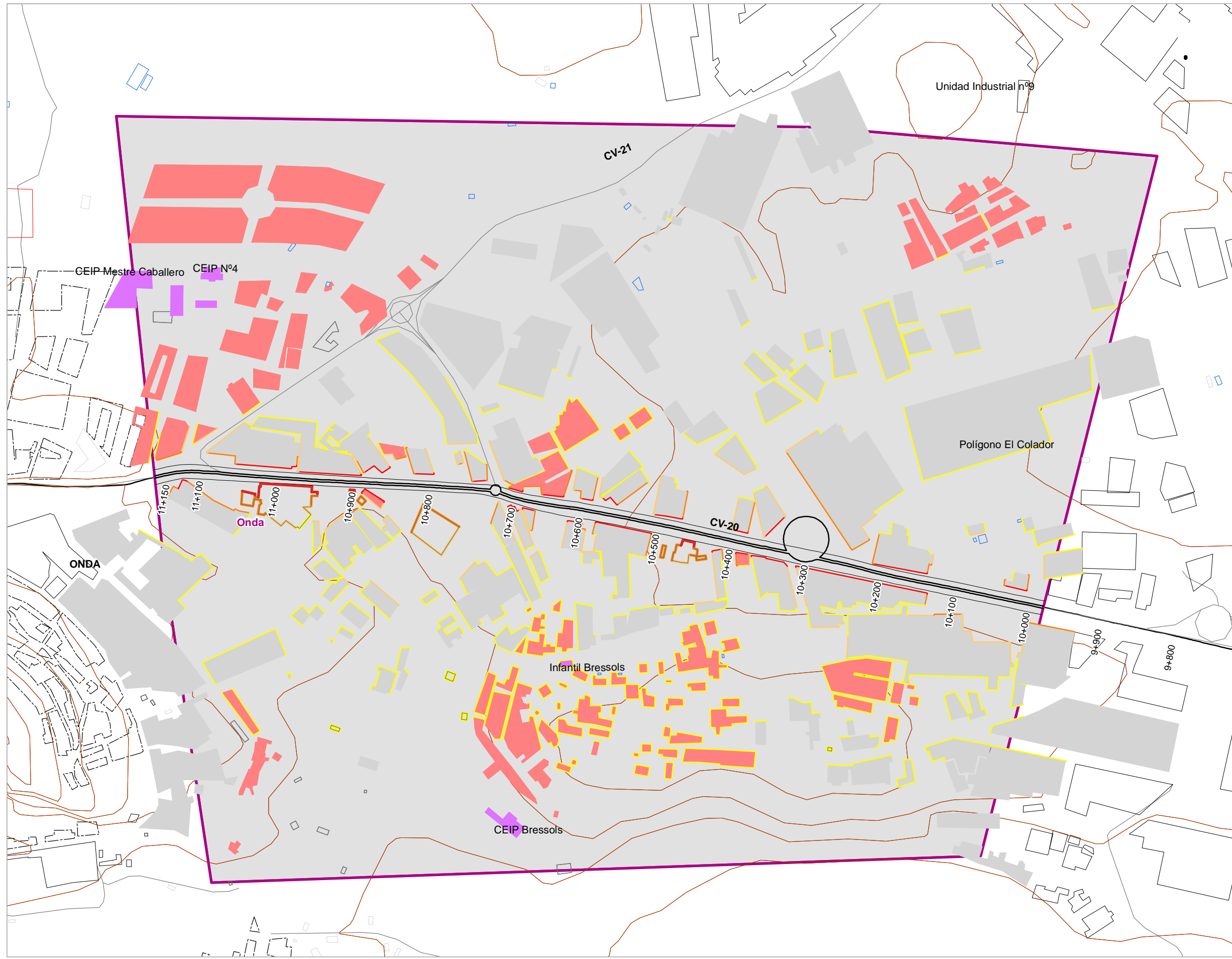
Usos de Edificios

- Uso Sanitario o Docente
- Uso Residencial
- Uso Industrial

Zona de detalle

- Onda





UNIDAD DE MAPA ESTRATÉGICO
 CARRETERA CV-20
 CV10 - NÚCLEO URBANO DE ONDA

ZONA DE DETALLE 1:
 ONDA

Población expuesta a diferentes
 Valores de Lden

dB (A)	Nº Personas Centenas
55-60	3
60-65	0
65-70	0
70-75	0
>75	0

Nivel Sonoro Equivalente Lden dB(A)

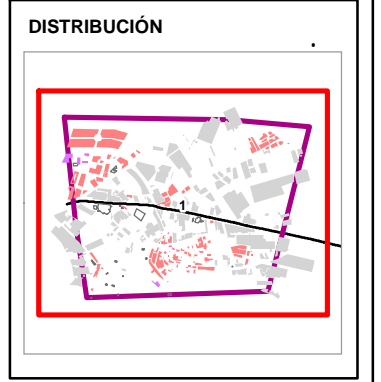
- 55 - 60
- 60 - 65
- 65 - 70
- 70 - 75
- > 75

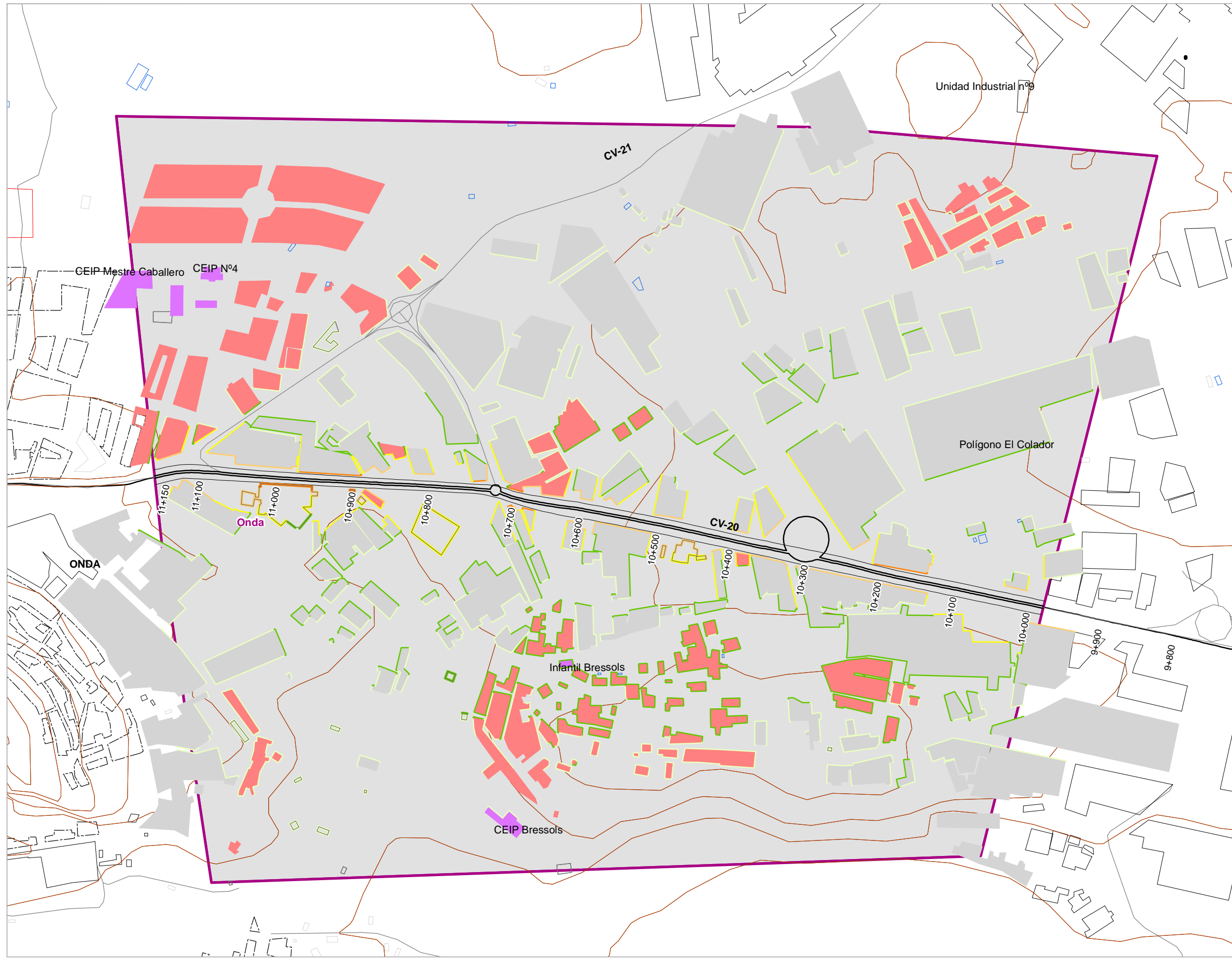
Usos de Edificios

- Usos Sanitario o Docente
- Usos Residencial
- Usos Industrial

Zona de detalle

- Onda





UNIDAD DE MAPA ESTRATÉGICO
 CARRETERA CV-20
 CV10 - NÚCLEO URBANO DE ONDA

ZONA DE DETALLE 1:
 ONDA

Población expuesta a diferentes Valores de Lnoche

dB (A)	Nº Personas Centenas
45-50	3
50-55	2
55-60	0
60-65	0
65-70	0
>70	0

Nivel Sonoro Equivalente Lnoche dB(A)

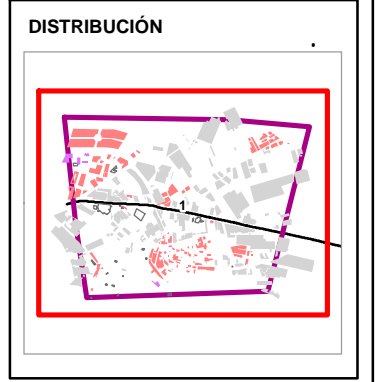
- 45 - 50
- 50 - 55
- 55 - 60
- 60 - 65
- 65 - 70
- > 70

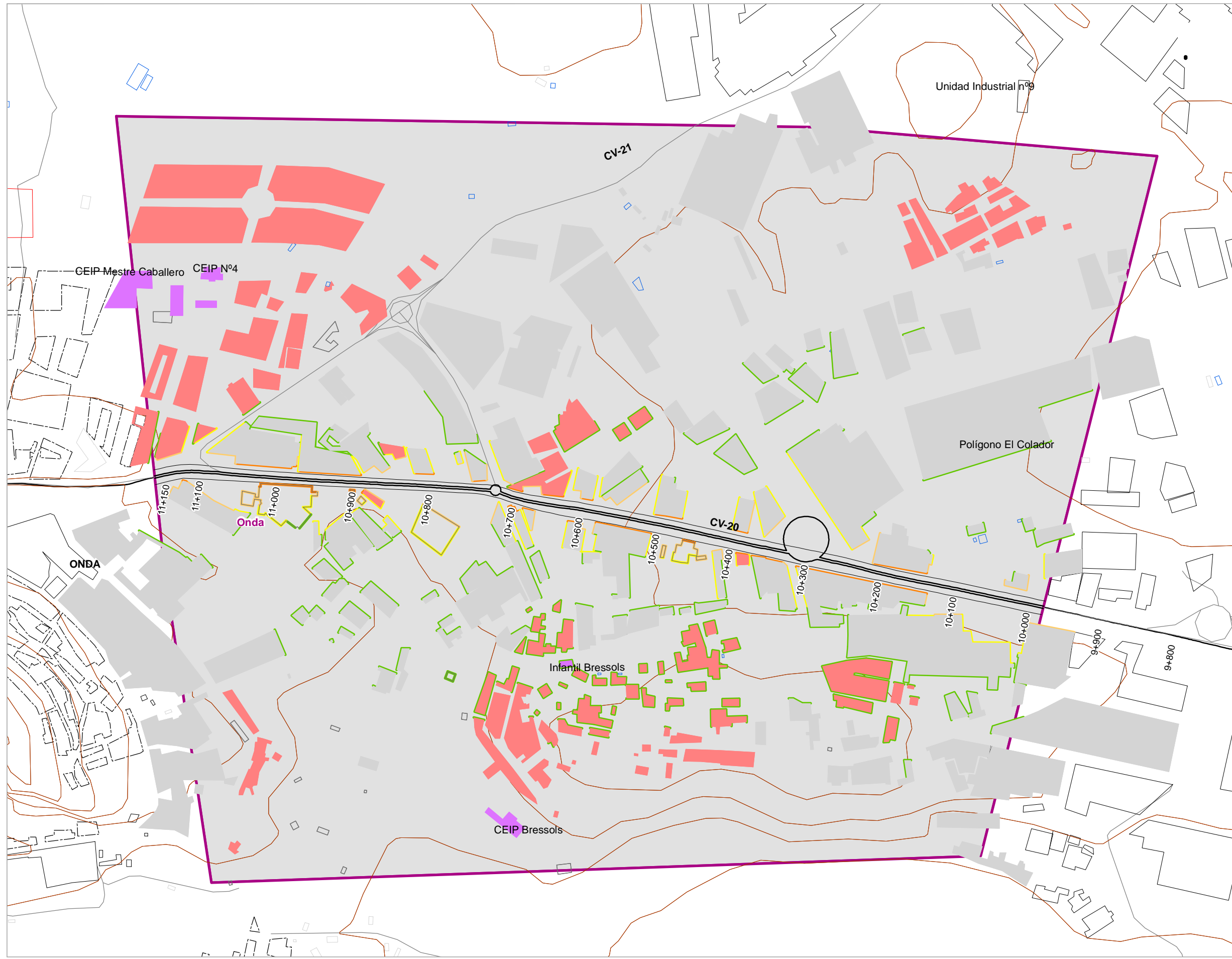
Usos de Edificios

- Uso Sanitario o Docente
- Uso Residencial
- Uso Industrial

Zona de detalle

- Onda





UNIDAD DE MAPA ESTRATÉGICO
 CARRETERA CV-20
 CV10 - NÚCLEO URBANO DE ONDA

ZONA DE DETALLE 1:
 ONDA

Población expuesta a diferentes
 Valores de Ltarde

dB (A)	Nº Personas Centenas
50-55	2
55-60	0
60-65	0
65-70	0
>70	0

Nivel Sonoro Equivalente Ltarde dB(A)

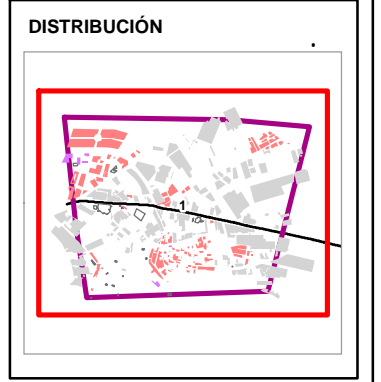
- 50 - 55
- 55 - 60
- 60 - 65
- 65 - 70
- > 70

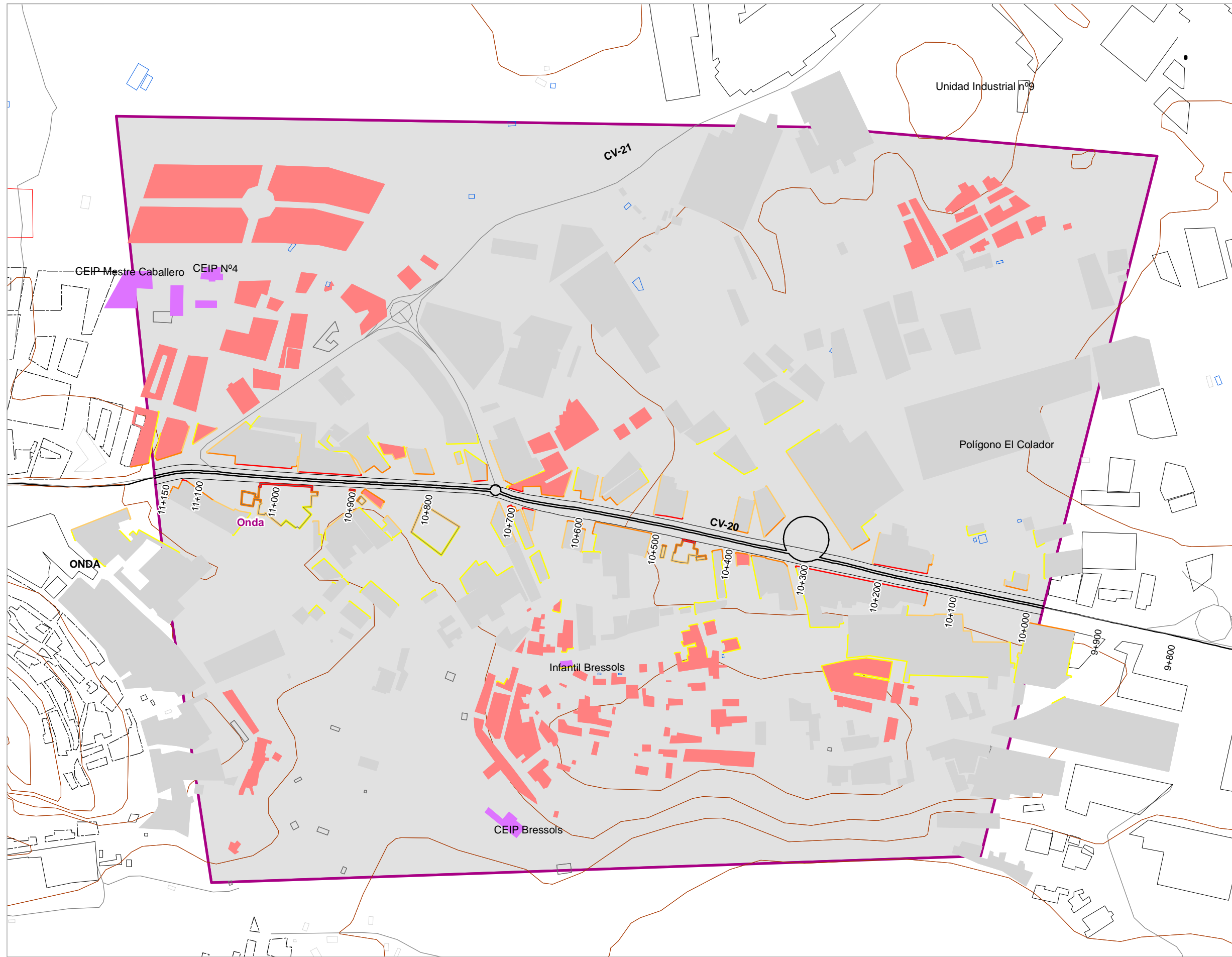
Usos de Edificios

- Usos Sanitario o Docente
- Usos Residencial
- Usos Industrial

Zona de detalle

- Onda





UNIDAD DE MAPA ESTRATÉGICO
 CARRETERA CV-20
 CV10 - NÚCLEO URBANO DE ONDA

ZONA DE DETALLE 1:
 ONDA

Población expuesta a diferentes
 Valores de Ldía

dB (A)	Nº Personas Centenas
55-60	1
60-65	0
65-70	0
70-75	0
>75	0

Nivel Sonoro Equivalente Ldía dB(A)

- 55 - 60
- 60 - 65
- 65 - 70
- 70 - 75
- > 75

Usos de Edificios

- Usos Sanitario o Docente
- Usos Residencial
- Usos Industrial

Zona de detalle

- Onda

