

ANEJO III: ESTUDIO DE TRÁFICO

ÍNDICE

1. INTRODUCCIÓN	1
2. DELIMITACIÓN Y TRAMIFICACIÓN DEL ÁMBITO	1
3. INFORMACIÓN DE PARTIDA	4
4. ANÁLISIS DE LA INFORMACIÓN. JUSTIFICACIÓN DE LOS DATOS COMPLETADOS	7
4.1. CV-32	7
4.2. CV-300	8
4.3. CV-306	9
4.4. CV-30	10
4.5. CV-31	13
4.6. CV-365	13
4.7. CV-36	14
4.8. CV-33 / CV-366	14
5. PROPUESTA DE ASIGNACIÓN DE TRÁFICO	16

1. INTRODUCCIÓN

En el presente Anejo se justifican los datos de tráfico asignados a las diferentes UME que componen el ámbito de estudio, en primer lugar referidos a los tramos y subtramos que tiene distinguidos la Consejería de Infraestructuras y Transportes (CIT). Asimismo, se incluye la asignación pormenorizada de valores a los distintos emisores que se han distinguido en la modelización acústica, teniendo en cuenta aspectos más detallados como: cambios de sección tipo y/o número de carriles, cambios de velocidad, presencia de interrupciones en el flujo, ramales de enlace, etc.

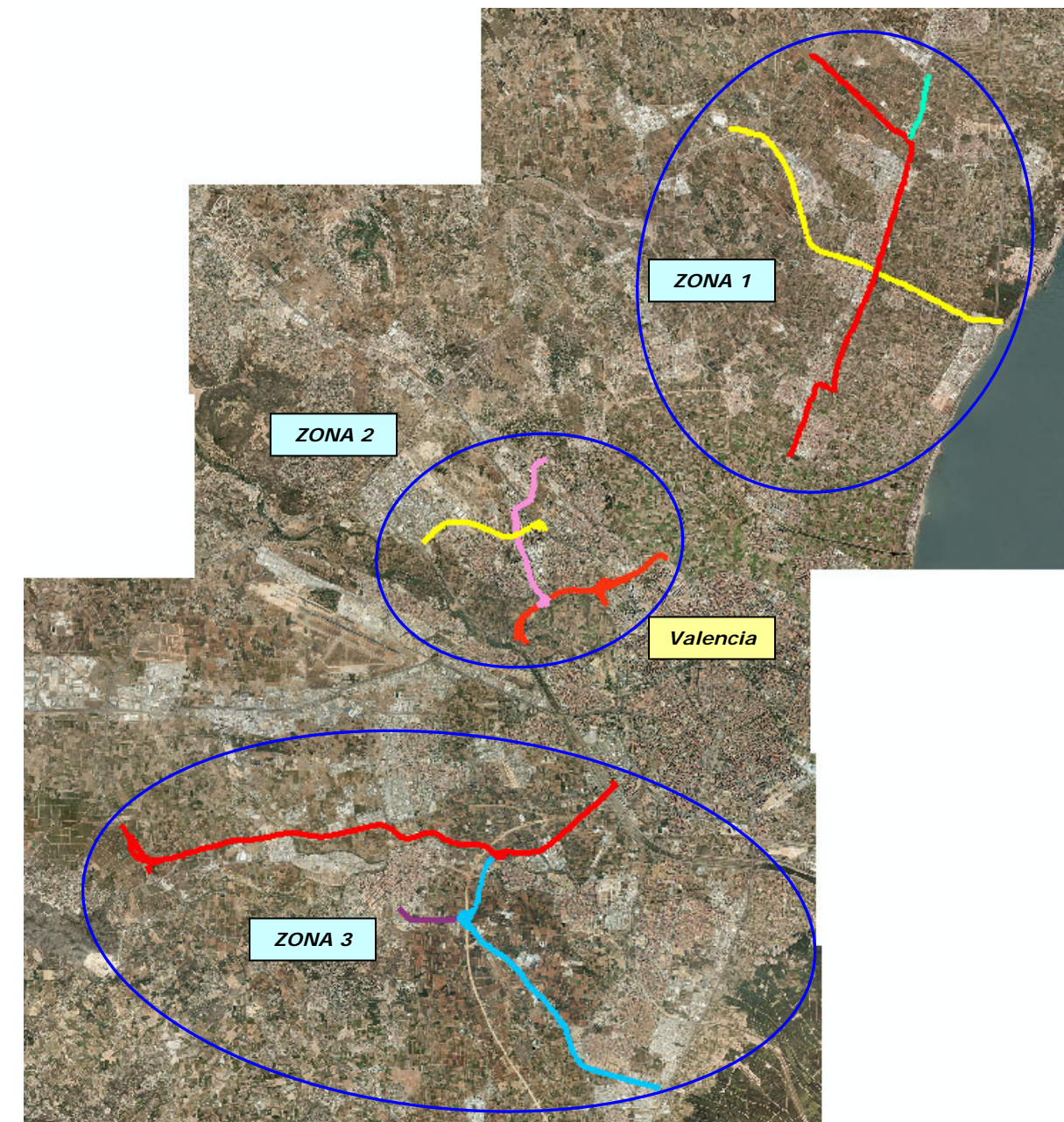
El año de cálculo a efectos de elaboración de los MER es el 2007.

El Anejo se ha estructurado en los siguientes apartados:

- Tramificación de las UME, según la base de datos de aforos (BD) de la CIT
 - Descripción de la información disponible
 - Justificación de los ajustes y estimaciones realizadas para los casos con ausencia total o parcial de datos
 - Propuesta de asignación de valores de tráfico, que contiene una serie de tablas y gráficos en los que se definen los siguientes parámetros para cada carretera y tramo:
 - Identificación del tramo:
 - Código de identificación
 - Puntos inicial y final
 - Longitud
 - Datos medios del tramo:
 - IMD del eje definido y reparto por sentidos, en su caso
 - Porcentaje medio de vehículos pesados (p) del tramo
 - Velocidad obtenida de la base de datos (V50) o velocidad máxima del tramo, en su defecto.
- Esta asignación de IMD y p, incluye ramales de enlace que se propone modelizar en Fase A.
- Reparto horario de la IMD y asignación de IMHs medias para los períodos día/tarde/noche, diferenciando vehículos ligeros y pesados
 - Valores de cálculo: asignación pormenorizada a los subtramos incluidos en la modelización acústica.

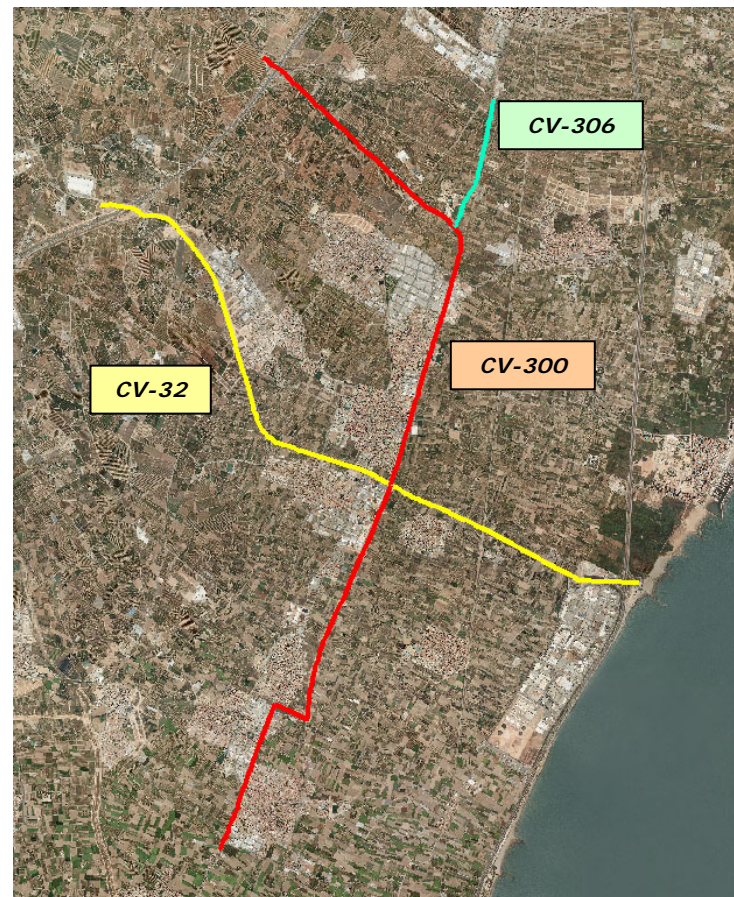
2. DELIMITACIÓN Y TRAMIFICACIÓN DEL ÁMBITO

El ámbito de estudio definitivo está compuesto por 9 UME las cuales, a efectos del estudio de tráfico, se han agrupado en 3 zonas:



La Zona 1 se sitúa al norte de la ciudad de Valencia, entre la AP-7 y la costa, e incluye 3 UME:

- **03.032: CV-32**, "Eix de la Gombalda", carretera parcialmente desdoblada, con una longitud de 7.000 m, aunque se han digitalizado 8.790 m.
- **03.300: CV-300**, carretera "El Puig-Meliana", también parcialmente desdoblada, con 11.400 m en la BD Aforos, aunque la longitud total que refleja su digitalización es de 11.865 m.
- **03.306: CV-306**: carretera "Rafelbunyol-Puçol", inventariada en la DB con 4.200 m aunque forman parte del estudio 1.640 m entre la intersección con la CV-300, al norte de Rafelbunyol, y el límite del T.M. de Puçol (barranco).

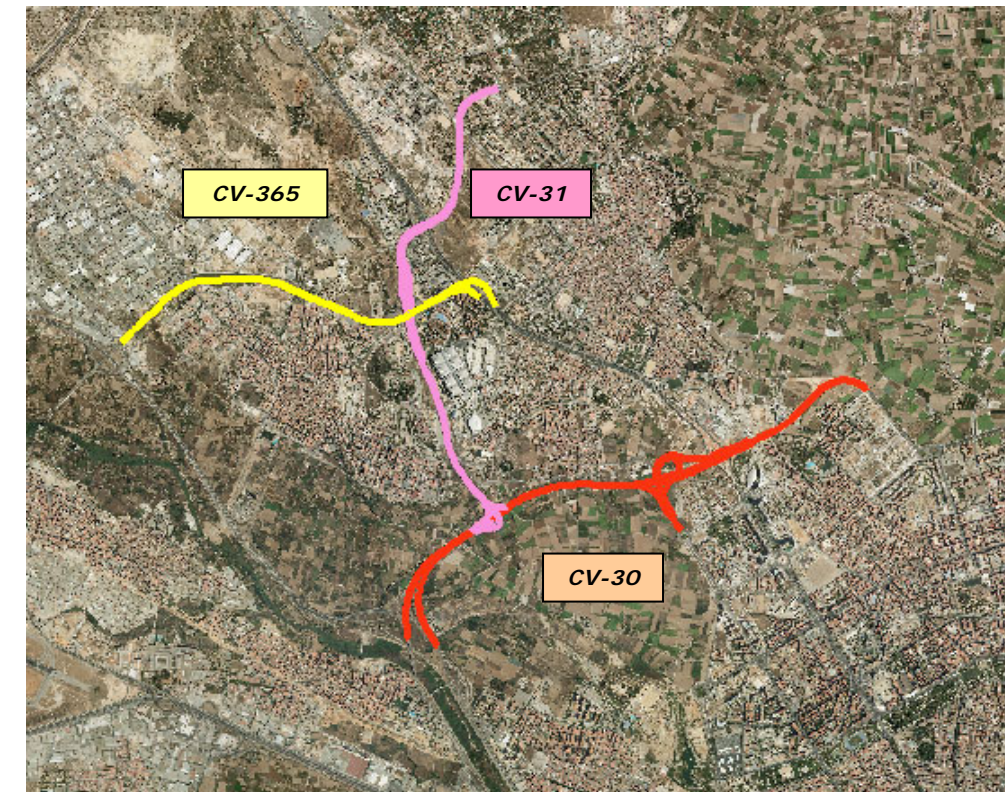


La Zona 2 se localiza al NW de Valencia, hacia el este de la V-30 y la A-7 y en el entorno del inicio de la CV-35, e incluye también 3 UME:

- **03.030: CV-30**: forma parte de la llamada "Ronda Nord de València". Autovía que aparece en la BD con 5.100 m, aunque se han digitalizado 4.615 m de calzada principal, más otros 4.530 m en ramales de enlace. Incluye el acceso desde al propia

CV-30 a la Avda. Mestre Rodrigo, así como un tramo de autovía desde dicho acceso hasta la Av. Juan XXIII (inicialmente no contemplado en el PPT).

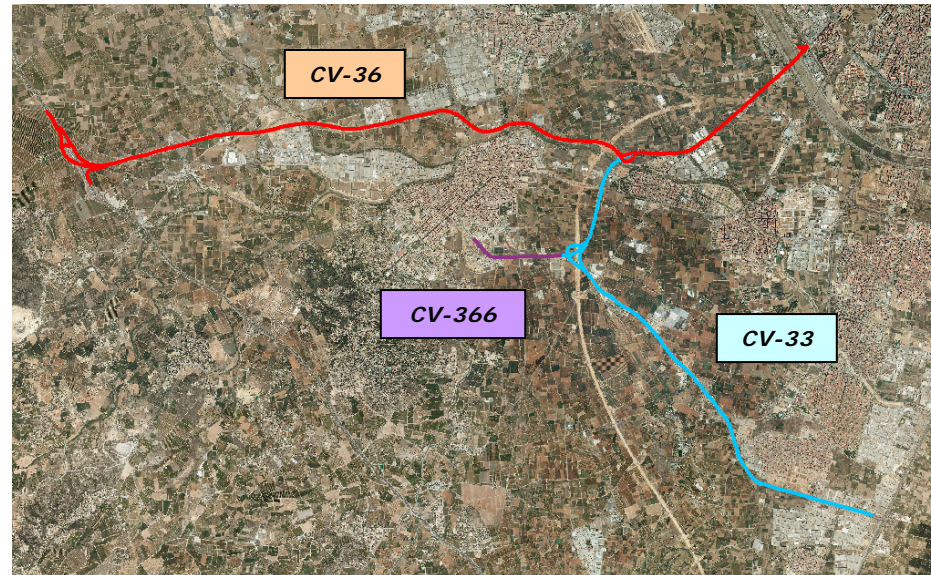
- **03.031: CV-31**: "Distribuidor Nord", con una parte del trazado como autovía y el resto como carretera de calzada única, presenta en la BD una longitud total de 4.930 m. La longitud de calzada principal incluida en la UME es de 4.235 m, más 1.985 m de ramales en enlaces.
- **03.365: CV-365**: "Accés nor-oest a Paterna", desdoblada, con 3.300 m en la BD. Se han digitalizado 3.400 m de calzada principal, más 260 m en un ramal del enlace inicial con la CV-35.



La Zona 3 se extiende hacia el SW Valencia, en el cuadrante formado por V-30, V-31 y A-7, con Torrent como población central, e incluye también 3 UME:

- **03.033: CV-33**: "Distribuidor Sud", autovía con 8.400 m en la BD Aforos. Se han digitalizado 8.930 m de calzada principal más 810 m en ramales.
- **03.036: CV-36**: autovía "Radial València-Torrent" de 12.800 m en la BD. La UME está compuesta por 12.780 m en calzada principal, entre Valencia y la A-7, más 3.100 m en ramales de los enlaces.

- **03.366: CV-366:** "Acces est a Torrent", prolongación de la autovía CV-33 de 1.400 m en la BD. La UME abarca una longitud de 1.515 m.



TRAMIFICACIÓN DE LAS UME

ZONA	UME	Código del tramo	PK Inicio	PK Fin	Desde	Hasta
1	CV-32	032010	0	3.000	V-21	CV-300
		032020	3.000	5.000	CV-300	Barri Magdalena
		032025	6.000	7.500	Barri Magdalena	Accés oest Pol Ind Massam
		032030	7.500	8.000	Accés oest Pol Ind Massam	A-7
	CV-300	300010	0	2.800	A-7	CV-306
		300020	2.800	6.550	CV-306	CV-32
		300030	6.550	8.000	CV-32	CV-316
		300035	8.000	10.500	CV-316	Foios
		300040	10.500	11.800	Foios	CV-304
	CV-306	306010	150	4.200	Glorieta Rafelbunyol	L.T. Puçol
2	CV-30	030010	0	1.550	V-30	CV-31
		030020	1.550	2.700	CV-31	Accés Av M Rodrigo
		030025	0	600	CV-30	Av M Rodrigo
		030030	2.700	3.600	Accés Av M Rodrigo	CV-35
		030040	3.600	4.500	CV-35	Accés Burjassot
	CV-31	031010	0	850	CV-30	CV-367
		031020	850	1.310	CV-367	Fira Mostres
		031030	1.310	2.100	Fira Mostres	CV-365
		031040	2.100	2.890	CV-365	CV-35
		031050	2.890	4.930	CV-35	CV-310 (accés Godella)
	CV-365	365010	0	850	CV-35	CV-31
		365020	850	2.730	CV-31	CV-367
		365030	2.730	3.300	CV-367	V-30
3	CV-33	033010	0	1.000	V-31	CV-4006 (Albal)
		033020	1.000	3.600	CV-4006 (Albal)	CV-400
		033030	3.600	6.350	CV-400	CV-366
		033040	6.350	8.400	CV-366	CV-36
	CV-36	036010	0	3.500	V-30	CV-33
		036020	3.500	6.200	CV-33	CV-410
		036030	6.200	7.700	CV-410	Accés Torrent
		036040	7.700	10.500	Accés Torrent	Accés Mas del Jutge
		036050	10.500	12.800	Accés Mas del Jutge	A-7
	CV-366	366010	0	1.400	CV-33	Torrent

La tramificación de las carreteras en la BD Aforos de la CIT es la siguiente. Su delimitación se representa en los gráficos adjuntos en el apéndice correspondiente de este informe.

3. INFORMACIÓN DE PARTIDA

La información básica de partida con que se cuenta es la siguiente:

- Base de Datos de aforos (en formato *mdb*), facilitada por la CIT, correspondiente al año 2007 (completo). Constituye la **fuentes de datos básica para el estudio**.
- Idem. para el año 2008 (datos hasta septiembre de 2008 y muy incompleta).
- Datos de tráfico incluidos en el Pliego de Prescripciones Técnicas (PPT) del contrato.
- Resúmenes de datos de tráfico de la red de la Generalitat correspondientes al año 2007, contenidos en la "Memòria Annual d'Aforaments. Campanya 2007", disponible en la Memoria Anual 2007 de la CIT. Aportan valores medios de IMD y porcentaje de pesados anuales (útiles para completar determinados valores con ausencia de información en la BD).
- Datos de intensidades de tráfico del viario urbano del núcleo de Valencia (noviembre de 2007 a diciembre de 2008), obtenidos de la página web del Ayuntamiento de Valencia (útiles para determinadas carreteras que enlazan con dicho viario urbano, como la CV-30 o la CV-36).
- En casos puntuales, de intersección con carreteras de la Red del Estado, también se ha consultado la Base de Datos de Tráfico de 2007 del Ministerio de Fomento.

El tipo de información necesaria, no siempre disponible en las bases de datos de aforos, es la siguiente:

- Intensidades horarias por categorías: permite obtener los valores medios de horarios de tráfico (total y por categorías) y, por lo tanto, las IMH para los períodos día/tarde/noche de vehículos ligeros y pesados.
- Registro de velocidades, permite obtener el valor de V50 de cada tramo.

En la tabla adjunta se indica el tipo de información disponible en las tres fuentes básicas de información (BD Aforos 2007, DB Aforos 2008 y PPT), así como en los valores de la Memoria Anual de la CIT:

INFORMACIÓN DISPONIBLE

UME	TRAMO	BD AFOROS 2007		BD AFOROS 2008		PPT		Memoria Anual 2007 (CIT)	
		Intensidades horarias / categorías	Velocidades	Intensidades horarias / categorías	Velocidades	Intensidades horarias / categorías	Velocidades	IMD	p(%)
CV-32	032010					Solo IMH totales			
	032020								
	032025								
	032030								
CV-300	300010								
	300020								
	300030	No categorías				Solo IMH totales			
	300035								
	300040	Cada 4 horas				Solo IMH totales			
CV-306	306010	No categorías				Solo IMH totales			
CV-30	030010								
	030020								
	030025	Cada 4 horas							
	030030	Cada 4 horas							
	030040								
CV-31	031010								
	031020								
	031030								
	031040								
	031050								
CV-365	365010								
	365020								
	365030								
CV-33	033010								
	033020								
	033030								
	033040								
CV-36	036010								
	036020								
	036030								
	036040								
	036050								
CV-366	366010								

El conjunto de estaciones de aforo consideradas en la BD se presenta en la siguiente tabla:

UME	Tramo	PK	Nº carriles aforados	Margen	Tipo	Aramario	Tipo calzada	Observaciones
CV-32	032010	1+310	2	2	MD	Permanente	X	MONITORIZADA
	032020		2	2	MI	Cobertura	X	Desdoblada
	032025		2	2	MI		X	Desdoblada
	032030		2	2	MI	Cobertura	X	Desdoblada
CV-300	300010	1+350	1	1	MD	Secundaria	X	Convencional
	300020	5+550	2	2	MI	Cobertura	X	Desdoblada
	300030	8+000	2	2	MI	Cobertura	X	Desdoblada
	300035		2	2	MI	Cobertura	X	Desdoblada
	300040	11+200	1	1		Cobertura		PREVISTA NOU PROJECTE
CV-306	306010	1+000	1	1		Cobertura		Convencional
CV-30	030010	1+550	3	3	AM	Primaria	X	Desdoblada
	030020	2+500	3	3	AM	Secundaria	X	Desdoblada
	030025					Cobertura		
	030030		3			Secundaria		
CV-31	031010	0+600	2	2	MD	Cobertura	X	Desdoblada
	031020	1+200	3	2	AM	Secundaria	X	Desdoblada
	031030	1+800	3			Cobertura		Calen 2 aparells
	031040	2+550				Cobertura		
	031050	3+400		2		Cobertura		PREVISTA NOU PROJECTE
CV-365	365010	0+450	2	2		Cobertura		PREVISTA NOU PROJECTE
	365020	1+750	2	2		Secundaria		
	365030	3+100				Cobertura		
CV-33	033010	0+300	2	2	MD	Cobertura	X	Desdoblada
	033020	1+550	2	2	MD	Cobertura	X	
	033030	6+050	2	2	MD	Primaria	X	Desdoblada
	033040	7+400	2	2	MD	Secundaria	X	Antiga 03602
CV-36	036010	1+500	2	2	MI	primaria	X	Desdoblada
	036020	5+550	2	2		Cobertura		Antiga 03304
	036030	7+100	2	3		Secundaria		Desdoblada
	036040	9+500	2	2	MI	Primaria	X	
	036050	11+300	3	2		Secundaria		Desdoblada
CV-366	366010	0+900	2	2		Cobertura		Antiga 03603

- CV-306: solo existe información de IMD totales (sin información por categorías). Si existe de un tramo anterior, 306005, fuera de la UME).
- CV-30: no existe información para el tramo 40 en ninguna fuente (tramo de reciente puesta en servicio). De los tramos 25 y 30 se tienen aforos cada 4 horas con porcentajes de pesados "extraños" (bien por fallos en la estación o bien porque durante 2007 están en ejecución obras en la CV-30 y se registran valores de pesados muy elevados). De estos tramos no existe ninguna otra información, aunque, dada su relación con el viario urbano de Valencia, se recurre a los datos de tráfico del Ayuntamiento.
- CV-31: no existe información del tramo 50, aunque sí en 2008.
- CV-365: falta información del tramo 10, aunque sí está disponible en 2008.
- CV-33. en 2007 faltan los tramos 10 y 40 (y 30 en el caso de velocidades). Si hay información de todos los tramos 2008 (parcial).
- CV-36: Información completa en 2007.
- CV-366: información completa en 2007.

El conjunto de información, ya tratada y agrupada, se presenta en los **apéndices correspondientes**, observándose en algunos casos diferencias significativas, para un mismo parámetro, en función de la fuente consultada.

No obstante, como se ha comentado, la fuente de información básica es la **BD Aforos 2007** en la que, como se puede observar, existen carencias de datos en los siguientes tramos:

- CV-32: faltan los tramos 10 y 25. Tampoco existe información en 2008 en el tramo 10, aunque sí para el 25. En PPT/Memoria Anual existe información global para el tramo 10.
- CV-300: en el tramo 30 no hay información por categorías (tampoco en 2008). En el tramo 40 solo existe información de aforos cada 4 horas, y la información de velocidades falta en los tramos 30 y 40 (si en 2008 para el 40).

4. ANÁLISIS DE LA INFORMACIÓN. JUSTIFICACIÓN DE LOS DATOS COMPLETADOS

4.1. CV-32

Tramo 032010

El tramo tiene su inicio en la V-21 y finaliza en la intersección con la M-300 entre Massamagrell y Museros. Tiene afinidad, por lo tanto, con el siguiente tramo de la UME, 032020 y con los tramos 300020 y 300030 de la CV-300.

Sin información en BD 2007 ni BD 2008 para el tramo.

El PPT sólo se aporta IMH sin distinguir categorías. IMD=25.594 v/d y no cuenta con datos del resto de la CV-32.

En los datos medios de la Memoria 2007 sí aparecen IMD y p(%) de los cuatro tramos.

En la tabla siguiente se sintetiza el conjunto de valores medios disponibles:

IMD (v/d)

FUENTE	032010	032020	300020	300030
BD 2007	---	18.782	21.250	7.450
BD 2008	---	21.832	---	---
Memoria 2007	34.650	17.286	19.580	7.385

Vehículos pesados (%)

FUENTE	032010	032020	300020	300030
BD 2007	---	15,4	3,4	---
BD 2008	---	13,4	2,5	5,6
Memoria 2007	10	15	3	6

En cuanto a la IMD, se observa una desviación de los valores de la Memoria 2007 con respecto a BD 2007 variable entre 0,92 y 0,99 (valor medio ponderado de 0,93). A falta de otra información más detallada, con dicho coeficiente de ajuste, se estima una IMD anual para 032010 de **37.260 v/d** a partir del valor de 34.650. Este valor es congruente con el cambio de IMD que se produce en la V-21 (aforos del Ministerio de Fomento), donde se pasa de 73.600 a 52.900 v/d.

La distribución horaria se obtiene del tramo más afín, es decir el 032020 (siguiente hacia el oeste), por proporcionalidad directa del cociente de la IMD.

En cuanto al porcentaje de vehículos pesados se adopta directamente el valor de la Memoria 2007 (10%) y la distribución horaria se obtiene también, por proporcionalidad directa, de dicho tramo 032020.

IMH total

Pesados

Hora	032010	032020	Hora	032010	032020
00:00	332	167	00:00	6,6%	10,1%
01:00	263	132	01:00	8,2%	12,7%
02:00	199	100	02:00	11,0%	16,9%
03:00	147	74	03:00	13,2%	20,3%
04:00	189	95	04:00	22,4%	34,4%
05:00	570	288	05:00	17,5%	26,9%
06:00	1.279	645	06:00	13,5%	20,8%
07:00	2.687	1.355	07:00	9,3%	14,3%
08:00	2.470	1.245	08:00	10,4%	16,0%
09:00	2.042	1.030	09:00	12,9%	19,8%
10:00	1.944	980	10:00	14,0%	21,5%
11:00	2.207	1.112	11:00	13,7%	21,1%
12:00	2.293	1.156	12:00	13,0%	20,0%
13:00	2.463	1.241	13:00	10,5%	16,1%
14:00	2.237	1.127	14:00	8,9%	13,7%
15:00	2.020	1.018	15:00	11,4%	17,5%
16:00	2.022	1.019	16:00	12,1%	18,6%
17:00	2.425	1.222	17:00	9,5%	14,6%
18:00	2.836	1.429	18:00	6,8%	10,4%
19:00	2.476	1.248	19:00	5,5%	8,4%
20:00	1.850	933	20:00	4,6%	7,1%
21:00	1.223	617	21:00	4,0%	6,2%
22:00	688	347	22:00	4,7%	7,3%
23:00	397	200	23:00	6,0%	9,2%
IMD	37.260	18.782	P	10,0%	15,4%

Tramo 032025

No se dispone de datos de 2007, pero sí de 2008. Tampoco existe información en el PPT ni en la Memoria 2007.

El único tramo cercano que cuenta con datos de ambas campañas, para obtener coeficientes de evolución, es el anterior, 032020:

IMD (v/d)

FUENTE	032020	032025
BD 2007	18.782	---
BD 2008	21.832	20.522

El coeficiente de variación de 2007 a 2008 de 1,16. Aplicando este coeficiente se obtendría una IMD 2007 para el tramo 032025 de 17.655 v/d. La distribución horaria del mismo se extrapola también del tramo 030020.

Con respecto a los vehículos pesados, extrapolando la evolución, espacial y temporal, de los datos disponibles, se obtiene un valor medio del 16%, con reparto horario equivalente también al de tramo 032020.

Vehículos pesados (%)

FUENTE	032020	032025	032030
BD 2007	15,4	---	16,6
BD 2008	13,4	14,0	---

IMH total

Pesados

Hora	032020	032025	Hora	032020	032025
00:00	167	157	00:00	10,1%	10,5%
01:00	132	124	01:00	12,7%	13,2%
02:00	100	94	02:00	16,9%	17,5%
03:00	74	70	03:00	20,3%	21,1%
04:00	95	89	04:00	34,4%	35,8%
05:00	288	270	05:00	26,9%	27,9%
06:00	645	606	06:00	20,8%	21,6%
07:00	1.355	1.273	07:00	14,3%	14,8%
08:00	1.245	1.170	08:00	16,0%	16,7%
09:00	1.030	968	09:00	19,8%	20,6%
10:00	980	921	10:00	21,5%	22,3%
11:00	1.112	1.046	11:00	21,1%	22,0%
12:00	1.156	1.087	12:00	20,0%	20,8%
13:00	1.241	1.167	13:00	16,1%	16,8%
14:00	1.127	1.060	14:00	13,7%	14,3%
15:00	1.018	957	15:00	17,5%	18,2%
16:00	1.019	958	16:00	18,6%	19,3%
17:00	1.222	1.149	17:00	14,6%	15,2%
18:00	1.429	1.344	18:00	10,4%	10,8%
19:00	1.248	1.173	19:00	8,4%	8,8%
20:00	933	877	20:00	7,1%	7,4%
21:00	617	580	21:00	6,2%	6,5%
22:00	347	326	22:00	7,3%	7,6%
23:00	200	188	23:00	9,2%	9,6%
IMD	18.782	17.655	P	15,4%	16,0%

4.2. CV-300

El conjunto de resultados medios disponibles para esta carretera es el siguiente:

IMD (v/d)

FUENTE	300010	300020	300030	300035	300040
BD 2007	16.528	21.252	7.449	9.896	28.113
BD 2008	---	---	---	13.566	19.978
Memoria 2007	15.329	19.581	7.384	---	31.850
PPT	16.495	18.758	20.181	---	16.647

Vehículos pesados (%)

FUENTE	300010	300020	300030	300035	300040
BD 2007	11,3	3,4	---	6,6	24,7
BD 2008	7,7	2,5	5,6	4,2	4,8
Memoria 2007	11	3	6	---	---
PPT	12,1	4,4	---	---	---

Tramo 300030

Se dispone de IMH 2007 para el tráfico total, sin distinguir categorías (IMD=7.449 v/d). Existe afinidad con el tramo 300035, ambos al sur del cruce con la CV-32 y previos a la travesía urbana de Foios y Meliana, teniendo IMDs del mismo orden de magnitud.

Para el porcentaje medio de pesados, en función de la información disponible, se establece un 6% (valor de la Memoria 2007 y coherente con la evolución a lo largo de la UME), con la distribución horaria extrapolada de 300035.

Pesados

Hora	300030	300035
00:00	5,2%	5,6%
01:00	6,5%	7,1%
02:00	6,4%	7,0%
03:00	8,8%	9,6%
04:00	7,2%	7,9%
05:00	6,6%	7,2%
06:00	7,4%	8,0%
07:00	5,5%	6,1%
08:00	5,9%	6,5%
09:00	6,5%	7,1%
10:00	7,3%	8,0%
11:00	7,0%	7,7%
12:00	6,7%	7,3%
13:00	5,5%	6,0%
14:00	6,7%	7,3%
15:00	8,6%	9,4%
16:00	8,2%	9,0%
17:00	6,9%	7,5%
18:00	4,7%	5,2%
19:00	4,2%	4,6%
20:00	3,9%	4,2%
21:00	3,9%	4,3%
22:00	3,8%	4,1%
23:00	6,1%	6,6%
P	6,0%	6,6%

Tramo 300040

Los aforos están realizados cada 4 horas, con una IMD resultante coherente con los tramos adyacentes, aunque los porcentajes de vehículos que se obtienen son extrañamente elevados (bien por errores en el aforo o bien por la realización de obras en el tramo durante 2007). El tramo presenta afinidad con el 300035.

La información disponible para el tramo es la siguiente:

IMD (v/d) / Vehículos pesados (%)

FUENTE	300035	300040
BD 2007	9.896 / 6,6	28.113 / 24,7
BD 2008	13.566 / 4,2	19.978 / 4,8
Memoria 2007	---	31.850 / ---
PPT	---	16.647 / ---

A la vista de la heterogeneidad de los datos disponibles, se opta por validez la IMD total aforada en 2007 (28.113 v/d), y extrapolando la distribución horaria correspondiente al tramo inmediatamente anterior, 300035, de ese mismo año. En cuanto al porcentaje de

pesados y su distribución, se extrapola también del tramo anterior, ajustando el porcentaje global con base a la información de 2008. De este modo, el porcentaje global de pesados para el tramo 300040 en 2007 se fija en el 7,5%.

IMH total

Pesados

Hora	300035	300040	Hora	300035	300040
00:00	157	223	00:00	5,6%	6,5%
01:00	122	174	01:00	7,1%	8,2%
02:00	88	125	02:00	7,0%	8,0%
03:00	63	139	03:00	9,6%	11,0%
04:00	54	118	04:00	7,9%	9,0%
05:00	146	321	05:00	7,2%	8,2%
06:00	239	524	06:00	8,0%	9,2%
07:00	492	1651	07:00	6,1%	6,9%
08:00	467	1567	08:00	6,5%	7,4%
09:00	455	1527	09:00	7,1%	8,1%
10:00	456	1530	10:00	8,0%	9,2%
11:00	558	1613	11:00	7,7%	8,8%
12:00	605	1749	12:00	7,3%	8,4%
13:00	728	2103	13:00	6,0%	6,9%
14:00	592	1713	14:00	7,3%	8,4%
15:00	479	1413	15:00	9,4%	10,7%
16:00	476	1403	16:00	9,0%	10,3%
17:00	607	1789	17:00	7,5%	8,6%
18:00	760	2241	18:00	5,2%	5,9%
19:00	773	2104	19:00	4,6%	5,3%
20:00	675	1838	20:00	4,2%	4,8%
21:00	476	1295	21:00	4,3%	4,9%
22:00	265	720	22:00	4,1%	4,7%
23:00	163	232	23:00	6,6%	7,6%
IMD	9.896	28.113	P	6,6%	7,5%

4.3. CV-306

El tramo en estudio, 306010, presenta una IMD 2007 de 7.662 y registro de la distribución horaria, pero sin información relativa a categorías, ni en 2007, ni en 2008. Tampoco aportan esta información los datos del PPT ni de la Memoria de aforos 2007 de la CIT.

Sin embargo, sí existe esta información de los tramos de la CV-300 con los que presentaría afinidad (300010 y 300020), así como del tramo inmediatamente anterior, 306005, fuera del ámbito de estudio:

IMD (v/d)

FUENTE	300010	300020	306005	300010
BD 2007	16.528	21.252	11.703	7.662
BD 2008	---	---	---	---
Memoria 2007	15.329	19.581	10.569	7.493
PPT	16.495	18.758	---	16.647

Vehículos pesados (%)

FUENTE	300010	300020	306005	300010
BD 2007	11,3	3,4	---	---
BD 2008	7,7	2,5	5,4	---
Memoria 2007	11	3	---	---
PPT	12,1	4,4	---	---

Teniendo en cuenta los coeficientes de variación 2007-2008 de los tramos de la CV-300 colindantes (0,68 y 0,73), se consideraría un coeficiente medio de 0,71 para el tramo 306005, con lo que el porcentaje de pesados correspondiente para 2007 en el mismo sería del 7,5%.

Realizando el balance de tráfico global (IMD) del enlace en 2007, para un valor de 7.662 v/d en el tramo en estudio, 306010, se obtendría una IMD de pesados de 575 v/d, lo que supone el 7,5% estimado también para este tramo. La distribución horaria de pesados se ajusta a la del tramo más afín, 300010, al ser el que conduce la mayor parte del tráfico pesado desde la A7 hacia los polígonos de la zona (Rafenbunyol y Puçol).

Pesados

Hora	300010	306010
00:00	22,8%	15,2%
01:00	39,5%	26,3%
02:00	51,9%	34,5%
03:00	48,7%	32,4%
04:00	36,8%	24,5%
05:00	17,6%	11,7%
06:00	13,0%	8,6%
07:00	8,5%	5,7%
08:00	10,3%	6,8%
09:00	12,1%	8,0%
10:00	13,8%	9,2%
11:00	14,5%	9,6%
12:00	14,4%	9,5%
13:00	12,2%	8,1%
14:00	10,3%	6,9%
15:00	12,6%	8,4%
16:00	13,3%	8,8%
17:00	11,1%	7,4%
18:00	8,1%	5,4%
19:00	6,3%	4,2%
20:00	6,2%	4,1%
21:00	6,9%	4,6%
22:00	8,1%	5,4%
23:00	14,7%	9,8%
P	11,3%	7,5%

4.4. CV-30

La información disponible en la CV-30 es completa en los tramos 030010 y 03020, aunque cuenta con numerosas carencias de datos a partir de la conexión con la Avda. Mestre Rodrigo, ya que han estado sujetos a obras de ampliación, habiendo entrado en servicio entre 2007 y 2008. Los tramos con falta de datos o información aparentemente anómala son los siguientes:

030025: Conexión desde la CV-30 a Mestre Rodrigo

030030: desde dicha conexión al enlace con la CV-35

030040: desde la CV-35 a la conexión final con la Avda. Juan XXIII (Valencia)

En la siguiente tabla se presenta la información básica disponible de las cuatro fuentes habituales consultadas:

IMD (v/d)

FUENTE	030010	030020	030025	030030	030040
BD 2007	61.844	43.633	10.650 (1 sentido)	13.950 (Decrecent e)	---
BD 2008	69.532	54.609	---	---	---
Memoria 2007	61.844	38.362	---	16.353	---
PPT	67.038	38.445	---	---	---

Vehículos pesados (%)

FUENTE	030010	030020	030025	030030	030040
BD 2007	6,1	5,4	26,5 (1 sentido)	25,8 (Decrecent e)	---
BD 2008	7,1	3,3	---	---	---
Memoria 2007	6	6	---	---	---
PPT	8,1	4,0	---	---	---

Debido a la ausencia total de datos para el último tramo, 030040, así como las anomalías observadas en 030025 y 03030, y dada la interrelación de estos tramos con el viario urbano del núcleo de Valencia, se han consultado también los mapas de tráfico disponibles en la página web del Ayto. de Valencia, habiéndose obtenido los mapas de IMD mensuales para el

período Nov 2007 - Dic 2008, mapas que se adjuntan en el apéndice correspondiente (no incluyen información de vehículos pesados).

Las arterias principales cuyos volúmenes de tráfico estén interrelacionados con la CV-30 en estos tramos se representan en la figura adjunta y son los siguientes:



- Avda. Mestre Rodrigo: es la prolongación del tramo 030025 a partir de la glorieta con la C/ Campo del Turia.
- CV-35 / Avda. Cortes Valencianas: La CV-35, prolongación de la Avda. Cortes Valencianas, presenta un enlace con la CV-30 que supone la división entre los tramos 030030 y 030040.
- Av. Juan XXIII, es la prolongación del tramo 030040 y durante su último tramo, coincide con éste en las condiciones de tráfico. Otras arterias presentes en este ámbito final son la Av. U.D. Levante y la Ronda Norte (Avda. Hermanos Machado).

En la tabla siguiente se recogen los valores de IMD mensuales de dicho conjunto de calles. En la misma se han obtenido los siguientes parámetros y coeficientes de cálculo:

- IMD 2008 (valor medio de los 12 meses)
- Coeficiente de variación de 2007 a 2008, referido a los meses con datos (noviembre y diciembre)
- IMD 2007 estimado (IMD 2008/coeficiente)

Los coeficientes en rojo son los extrapolados del resto de la información.

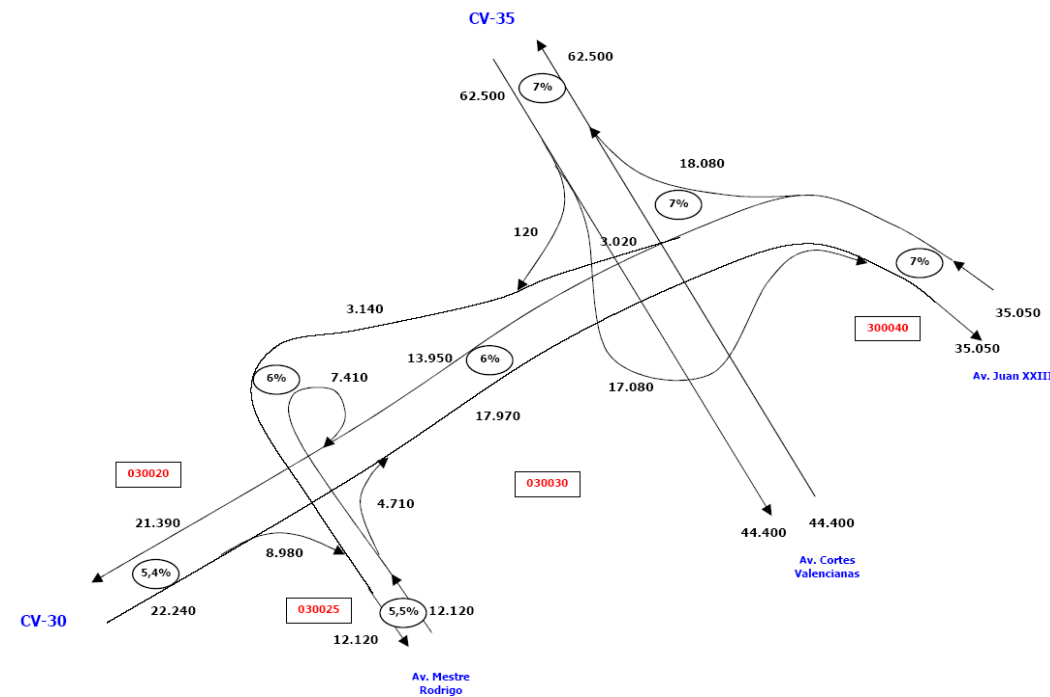
IMD Mapa de tráfico Ayto. de Valencia

Mes	Entorno CV-30					
	Av. Mestre Rodrigo	Av. Cortes Valencianas	AV. U.D. Levante	Ronda Norte	Av. Juan XXIII (inicio)	Av. Juan XXIII (final)
Nov 2007	30.125	94.438		80.860	26.000	
Dic 2007	27.900	92.300		75.000	25.000	
Ene 2008	27.900	92.300		75.000	25.000	
Feb 2008	30.100	92.800		81.000	27.100	
Mar 2008	29.010	91.860			26.600	
Abr 2008	29.930	94.330			26.450	
May 2008	29.830	91.400			27.000	
Jun 2008	41.300	91.250		82.910	26.700	
Jul 2008	40.600	91.650		78.200	24.600	
Ago 2008	28.300	71.500		59.000	21.020	
Sep 2008	42.220	95.100	10.000	79.100	28.800	
Oct 2008	41.840	93.875	10.600	79.800	29.900	
Nov 2008	44.025	95.550	10.700	82.400	30.600	74.700
Dic 2008	40.940	96.865	11.150	75.200	24.000	68.260
IMD 2008	35.500	91.540	10.613	76.957	26.481	71.480
Coeficiente 2008/2007 (*)	1,46	1,03	1,02	1,01	1,07	1,02
IMD 2007	24.244	88.839	10.404	76.107	24.735	70.078

(*) Referido a los meses de noviembre y diciembre

Como último dato adicional, y aunque el tramo 035010, correspondiente al primer tramo de la CV-35, en la zona de conexión con la CV-30, no cuenta con aforos completos en las bases de datos, la Memoria 2007 aporta una IMD estimada de 125.000 v/d y 7% de pesados.

A partir del conjunto de datos disponible, se justifican los siguientes valores para los tramos en estudio, cuyo reparto pormenorizado se esquematiza en el gráfico adjunto:



- 030025 (Acceso CV-30 a Mestre Rodrigo):** Se adopta una IMD 2007 de 24.240 v/d (es decir, la estimada para la Avda. Mestre Rodrigo al ser prolongación de esta), repartida al 50% en cada sentido y con distribución horaria extrapolado de 030020. El porcentaje de vehículos pesados se fija en el 5,4% (igual al de 030020) con la misma distribución horaria del mismo.

IMH total			Pesados		
Hora	030020	030025	Hora	030020	030025
00:00	255	142	00:00	2,3%	2,3%
01:00	129	72	01:00	4,8%	4,8%
02:00	74	42	02:00	7,6%	7,6%
03:00	69	39	03:00	10,9%	10,9%
04:00	98	55	04:00	10,6%	10,6%
05:00	330	184	05:00	5,8%	5,8%
06:00	1.147	640	06:00	5,9%	5,9%
07:00	3.751	2.093	07:00	3,8%	3,8%
08:00	3.878	2.163	08:00	4,5%	4,5%
09:00	2.552	1.423	09:00	4,2%	4,2%
10:00	1.676	935	10:00	6,5%	6,5%
11:00	1.758	981	11:00	6,8%	6,8%
12:00	1.917	1.069	12:00	7,0%	7,0%
13:00	2.804	1.564	13:00	4,5%	4,5%
14:00	2.952	1.646	14:00	3,7%	3,7%
15:00	2.706	1.510	15:00	5,2%	5,2%
16:00	2.376	1.325	16:00	6,0%	6,0%
17:00	2.713	1.513	17:00	5,5%	5,5%
18:00	3.513	1.960	18:00	8,2%	8,2%
19:00	3.389	1.890	19:00	10,3%	10,3%
20:00	2.671	1.490	20:00	3,4%	3,4%
21:00	1.630	909	21:00	1,7%	1,7%
22:00	832	464	22:00	2,0%	2,0%
23:00	414	231	23:00	3,1%	3,1%
IMD	43.633	24.340	P	5,4%	5,4%

- 030030 (Ac. Mestre Rodrigo - CV-35):** Se adopta una IMD en la calzada decreciente del tronco (margen izquierda) igual a la obtenida de la BD 2007 (13.950 v/d) y el resto de valores se obtiene por ajustes de circulaciones en el conjunto de la zona. De este modo, la IMD del tronco en sentido creciente resulta de 17.970 v/d. El porcentaje de vehículos pesados en este tramo queda establecido en el 6%. Los repartos horarios, total y por categorías, se extrapolan del tramo contiguo con datos, 030020, por proporcionalidad directa entre IMDs.

IMH total					Pesados		
Hora	030020	030030 (D)	030030 (C)	030030 (T)	Hora	030020	030030
00:00	255	81	105	186	00:00	2,3%	2,6%
01:00	129	41	53	94	01:00	4,8%	5,3%
02:00	74	24	31	54	02:00	7,6%	8,4%
03:00	69	22	29	51	03:00	10,9%	12,0%
04:00	98	31	40	72	04:00	10,6%	11,7%
05:00	330	106	136	241	05:00	5,8%	6,4%
06:00	1.147	367	473	839	06:00	5,9%	6,5%
07:00	3.751	1.199	1.545	2.744	07:00	3,8%	4,2%
08:00	3.878	1.240	1.597	2.837	08:00	4,5%	5,0%
09:00	2.552	816	1.051	1.867	09:00	4,2%	4,6%
10:00	1.676	536	690	1.226	10:00	6,5%	7,2%
11:00	1.758	562	724	1.286	11:00	6,8%	7,5%
12:00	1.917	613	790	1.402	12:00	7,0%	7,7%
13:00	2.804	896	1.155	2.051	13:00	4,5%	5,0%
14:00	2.952	944	1.216	2.159	14:00	3,7%	4,1%
15:00	2.706	865	1.115	1.980	15:00	5,2%	5,7%
16:00	2.376	759	978	1.738	16:00	6,0%	6,6%
17:00	2.713	867	1.117	1.985	17:00	5,5%	6,1%
18:00	3.513	1.123	1.447	2.570	18:00	8,2%	9,0%
19:00	3.389	1.083	1.396	2.479	19:00	10,3%	11,4%
20:00	2.671	854	1.100	1.954	20:00	3,4%	3,7%
21:00	1.630	521	671	1.192	21:00	1,7%	1,9%
22:00	832	266	343	609	22:00	2,0%	2,2%
23:00	414	132	171	303	23:00	3,1%	3,4%
IMD	43.633	13.950	17.970	31.920	P	5,4%	6,0%

- 030040 (CV-35 - Juan XXIII):** La IMD se ajusta a la obtenida para el último tramo de la Av. Juan XXIII en 2007 (70.100 v/d), con reparto por sentidos al 50%. El porcentaje de pesados se fija en el 7%. Las distribuciones horarias se extrapolan del tramo anterior, a su vez obtenidas de 030020.

IMH total

Pesados

Hora	030020	030040	Hora	030020	30040
00:00	255	409	00:00	2,3%	3,0%
01:00	129	207	01:00	4,8%	6,2%
02:00	74	120	02:00	7,6%	9,8%
03:00	69	112	03:00	10,9%	14,0%
04:00	98	157	04:00	10,6%	13,6%
05:00	330	530	05:00	5,8%	7,5%
06:00	1.147	1.843	06:00	5,9%	7,5%
07:00	3.751	6.027	07:00	3,8%	4,9%
08:00	3.878	6.230	08:00	4,5%	5,8%
09:00	2.552	4.099	09:00	4,2%	5,4%
10:00	1.676	2.693	10:00	6,5%	8,4%
11:00	1.758	2.824	11:00	6,8%	8,8%
12:00	1.917	3.080	12:00	7,0%	9,0%
13:00	2.804	4.505	13:00	4,5%	5,8%
14:00	2.952	4.742	14:00	3,7%	4,8%
15:00	2.706	4.348	15:00	5,2%	6,7%
16:00	2.376	3.816	16:00	6,0%	7,7%
17:00	2.713	4.358	17:00	5,5%	7,1%
18:00	3.513	5.644	18:00	8,2%	10,6%
19:00	3.389	5.445	19:00	10,3%	13,3%
20:00	2.671	4.291	20:00	3,4%	4,3%
21:00	1.630	2.619	21:00	1,7%	2,2%
22:00	832	1.337	22:00	2,0%	2,6%
23:00	414	665	23:00	3,1%	3,9%
IMD	43.633	70.100	P	5,4%	7,0%

Vehículos pesados (%)

FUENTE	031040	031050
BD 2007	5,5	---
BD 2008	4,3	5,5

A partir del coeficiente de variación 2007-2008 del tramo anterior (0,97), se obtiene una IMD para 2007 de 29.230 v/d, repartida por sentidos al 50%. El porcentaje de vehículos pesados se obtienen también por extrapolación del tramo en 2008, resultando un 7% (coherente con los valores estimados en la CV-35). Las distribuciones horarias se extrapolan de los valores registrados en 2007 en el tramo 031040.

IMH total

Pesados

Hora	031040	031050	Hora	031040	031050
00:00	309	157	00:00	4,5%	5,8%
01:00	141	71	01:00	7,8%	10,0%
02:00	93	47	02:00	6,5%	8,3%
03:00	104	53	03:00	10,6%	13,5%
04:00	133	67	04:00	11,3%	14,4%
05:00	619	314	05:00	7,8%	9,9%
06:00	1.656	839	06:00	5,7%	7,3%
07:00	4.589	2.326	07:00	4,8%	6,2%
08:00	4.857	2.461	08:00	4,1%	5,3%
09:00	4.102	2.079	09:00	8,9%	11,4%
10:00	2.489	1.261	10:00	6,1%	7,9%
11:00	2.410	1.221	11:00	7,1%	9,0%
12:00	2.589	1.312	12:00	8,7%	11,1%
13:00	3.399	1.722	13:00	5,5%	7,1%
14:00	3.723	1.887	14:00	4,0%	5,1%
15:00	3.627	1.838	15:00	7,1%	9,1%
16:00	3.572	1.810	16:00	7,2%	9,2%
17:00	3.822	1.937	17:00	6,9%	8,9%
18:00	4.413	2.236	18:00	3,8%	4,8%
19:00	4.190	2.123	19:00	3,5%	4,4%
20:00	3.186	1.615	20:00	3,0%	3,8%
21:00	2.083	1.056	21:00	2,4%	3,1%
22:00	1.064	539	22:00	2,7%	3,5%
23:00	510	258	23:00	1,8%	2,3%
IMD	57.680	29.230	P	5,5%	7,0%

4.5. CV-31

Carretera con información completa en la BD 2007 en sus 4 primeros tramos, y que solo es necesario completar en su último tramo 031050. De este tramo sí se cuenta con información de la BD 2008. Presenta afinidad con el tramo anterior, 031040. Las intensidades de tráfico también relacionadas con la CV-35 que, en este punto, disminuye su IMD de 125.000 a 93.000 v/d, pasando la mayor parte de este tráfico a la CV-31 en dirección sur (tramo 031040).

Tramo 031050

La información básica disponible para este tramo y el anterior es:

IMD (v/d)

FUENTE	031040	031050
BD 2007	57.680	---
BD 2008	55.938	28.347

4.6. CV-365

Esta UME presenta información completa en 2007 para los tramos 365020 y 365030, aunque no para el primero, 365010. En este tramo sí existe información en la BD 2008.

Aunque esta UME tiene su punto de partida en la CV-35, no existe información en los aforos de ésta que resulten de interés, ya que no se produce un cambio de tramo y, por lo tanto, se desconoce, en función de aforos, la IMD captada por la CV-365 en su tramo inicial.

Tramo 365010

De acuerdo con lo expuesto, y análogamente al caso anterior, los datos para este tramo se han extrapolado del contiguo, 365020. El conjunto de información disponible es el siguiente:

IMD (v/d)

FUENTE	365010	365020
BD 2007	---	45.559
BD 2008	43.875	46.143

Vehículos pesados (%)

FUENTE	365010	365020
BD 2007	---	3,9
BD 2008	1,4	3,2

Para determinar la IMD del tramo, de nuevo se recurre al coeficiente 2008/2007 en el tramo afín (365020) que resulta de 1,01. De este modo, la IMD estimada para 2007 en el tramo en estudio resulta de 43.340 v/d. El porcentaje de vehículos pesados, también por extrapolación de la IMD de pesados, resulta del 1,7%. Las distribuciones horarias (totales y de categoría 4) se extrapolan proporcionalmente de dicho tramo 365020.

IMH total

Pesados

Hora	365010	365020	Hora	365010	365020
00:00	357	374	00:00	1,2%	2,7%
01:00	161	169	01:00	1,7%	4,0%
02:00	91	96	02:00	3,0%	6,9%
03:00	78	82	03:00	3,8%	8,8%
04:00	147	154	04:00	2,0%	4,8%
05:00	717	752	05:00	0,8%	1,9%
06:00	1.543	1.618	06:00	1,1%	2,6%
07:00	2.971	3.116	07:00	1,6%	3,7%
08:00	2.959	3.104	08:00	3,3%	7,7%
09:00	2.474	2.595	09:00	3,0%	7,0%
10:00	1.972	2.068	10:00	1,9%	4,4%
11:00	2.130	2.234	11:00	2,0%	4,6%
12:00	2.254	2.364	12:00	1,7%	3,9%
13:00	2.889	3.030	13:00	1,4%	3,3%
14:00	2.932	3.075	14:00	1,5%	3,4%
15:00	2.664	2.794	15:00	1,7%	3,8%
16:00	2.422	2.541	16:00	1,8%	4,2%
17:00	2.657	2.786	17:00	1,6%	3,7%
18:00	3.306	3.467	18:00	1,6%	3,6%
19:00	3.085	3.236	19:00	1,2%	2,9%
20:00	2.343	2.457	20:00	1,3%	3,1%
21:00	1.645	1.725	21:00	0,8%	1,9%
22:00	1.039	1.089	22:00	0,8%	1,9%
23:00	604	634	23:00	0,6%	1,3%
IMD	43.440	45.559	Total general	1,7%	3,9%

4.7. CV-36

La CV-36 cuenta con información completa en la BD 2007 en todos los tramos que la componen. Los únicos trabajos complementarios en relación con esta carretera se han centrado en la asignación de valores a los ramales de los dos enlaces principales, con la CV-33 y el final en la A-7. Estos resultados se representan en los esquemas incluidos en el apéndice correspondiente.

Con respecto al inicio de la UME, siguiendo indicaciones de la Dirección del Estudio se ha incluido un tramo de unos 160 m previos al PK 0 (hasta la sección de salida del paso superior de FFC existente ya en la Avda. Archiduque Carlos), así como el ramal de incorporación a la V-30 en sentido Torrent, ya que ambas calzadas están en el ámbito de conservación de la CIT.

El tráfico asignado al subtramo inicial (que se ha denominado 036000*) se ha obtenido a partir de los datos disponibles en el Ayto. de Valencia (al igual que se hizo para la CV-30). De este modo, se obtendría una IMD 2007 de 90.300 v/d (ver tabla adjunta).

IMD Mapa de tráfico Ayto. de Valencia

Mes	Entorno CV-36
	Av. Archiduque Carlos
Nov 2007	93.300
Dic 2007	90.600
Ene 2008	90.600
Feb 2008	62.300
Mar 2008	93.560
Abr 2008	95.700
May 2008	93.560
Jun 2008	91.800
Jul 2008	92.740
Ago 2008	54.200
Sep 2008	86.675
Oct 2008	88.000
Nov 2008	88.600
Dic 2008	84.940
IMD 2008	85.223
Coeficiente 2008/2007 (*)	0,94
IMD 2007	90.311

(*) Referido a los meses de noviembre y diciembre

4.8. CV-33 / CV-366

Se analizan conjuntamente ambas UME, dado que la CV-366 (con un único tramo, el 366010) supone el paso del 033030 al 033040 de la CV-33.

La información en la BD 2007 es completa en los tramos 033020, 033030 y 366010, faltando información de los tramos extremos de la CV-33 (033010 y 033040). No obstante, de éstos sí existe información detallada en la BD 2008, así como en PPT y Memoria 2007 de la CIT:

IMD (v/d)

FUENTE	033010	033020	033030	033040	366010
BD 2007	---	28.496	25.971	---	43.432
BD 2008	32.740	30.062	30.124	54.280	44.032
Memoria 2007	24.000	22.492	25.971	51.000	34.281
PPT	28.534	24.192	29.536	57.741	42.954

Vehículos pesados (%)

FUENTE	033010	033020	033030	033040	366010
BD 2007	---	8,0	6,9	---	3,6
BD 2008	7,3	9,8	6,7	9,7	3,7
Memoria 2007	7	8	7	5	---
PPT	7,6	7,8	7,2	4,9	2,5

Tramo 033010

Teniendo en cuenta el coeficiente 2008/2007 en el tramo siguiente 033020, con el que existe afinidad dado que no se atraviesan en esta zona grandes eje viarios, se obtiene un coeficiente para la IMD de 1,055. Aplicado al tramo 033010 se obtendría una IMD para 2007 de 31.034 v/d. Resulta algo superior a los indicados en el PPT y la Memoria 2007, pero se adopta como dato válido al resultar más conservador. Análogamente, el coeficiente de crecimiento en la IMD de pesados resultaría de 1,29 que, aplicado a la IMD 2007 supondría un p=6%. Aplicando el mismo criterio de adoptar el valor más conservador, se aplica un porcentaje medio anual del 7%, similar al establecido en la Memoria 2007.

El reparto por sentidos y la distribución horaria total y de pesados se extrapolan de los correspondientes a dicho tramo afín, 033020 para 2007.

IMH total

Pesados

Hora	033010	033020	Hora	033010	033020
00:00	119	109	00:00	1,6%	1,8%
01:00	66	61	01:00	8,6%	9,8%
02:00	45	41	02:00	12,9%	14,6%
03:00	42	39	03:00	9,0%	10,3%
04:00	71	65	04:00	10,8%	12,3%
05:00	384	353	05:00	7,0%	7,9%
06:00	914	839	06:00	4,8%	5,5%
07:00	2.434	2.235	07:00	5,6%	6,4%
08:00	2.430	2.231	08:00	7,6%	8,6%
09:00	1.709	1.569	09:00	7,7%	8,8%
10:00	1.354	1.243	10:00	8,7%	9,9%
11:00	1.539	1.413	11:00	9,5%	10,8%
12:00	1.569	1.441	12:00	9,3%	10,6%
13:00	2.221	2.039	13:00	7,9%	9,0%
14:00	2.076	1.906	14:00	5,3%	6,0%
15:00	1.939	1.780	15:00	8,6%	9,8%
16:00	1.738	1.596	16:00	9,6%	10,9%
17:00	1.945	1.786	17:00	9,7%	11,0%
18:00	2.812	2.582	18:00	6,3%	7,2%
19:00	2.372	2.178	19:00	4,4%	5,0%
20:00	1.671	1.534	20:00	4,1%	4,6%
21:00	852	782	21:00	3,5%	4,0%
22:00	546	501	22:00	3,0%	3,4%
23:00	188	173	23:00	6,1%	6,9%
IMD	31.034	28.496	P	7,0%	8,0%

Tramo 033040

La afinidad en este tramo se produce con los dos con los dos con que conecta, 033030 y 366010. Para el valor de IMD anual de 2007 a 2008 se obtienen coeficientes de variación de 1,15 y 1,01, respectivamente. El coeficiente medio ponderado por IMD es de 1,063 que, aplicado a la IMD 2008 del tramo 033040 supone una IMD 2007 de 50.970 v/d, similar al dado en la Memoria 2007. El reparto horario y por sentidos se obtiene por extrapolación de ambos tramos.

A la vista del reparto de tráfico asignado al enlace CV-33 / CV-366 (ver apéndice correspondiente), el porcentaje medio de pesados en 033040 sería del 5% (coherente con el valor de la Memoria 2007 y el PPT). Su distribución horaria se extrapola, proporcionalmente, a partir de la información de los tramos adyacentes:

IMH total

Pesados

Hora	033030	033040	366010	Hora	033030	033040	366010
00:00	200	366	299	00:00	3,6%	1,9%	0,7%
01:00	147	203	130	01:00	4,8%	3,4%	1,5%
02:00	110	133	71	02:00	5,3%	5,6%	5,6%
03:00	82	118	79	03:00	6,9%	4,9%	2,5%
04:00	97	126	75	04:00	10,2%	7,7%	4,0%
05:00	315	484	345	05:00	6,0%	5,2%	4,1%
06:00	814	1.531	1.270	06:00	6,5%	4,9%	3,5%
07:00	2.175	4.201	3.545	07:00	6,7%	5,2%	4,1%
08:00	1.987	3.779	3.158	08:00	8,3%	5,5%	3,5%
09:00	1.409	2.842	2.460	09:00	9,0%	5,4%	3,1%
10:00	1.108	2.163	1.837	10:00	8,4%	5,2%	3,1%
11:00	1.263	2.350	1.937	11:00	8,5%	6,7%	5,3%
12:00	1.378	2.567	2.118	12:00	8,6%	5,8%	3,7%
13:00	1.849	3.524	2.949	13:00	7,3%	5,4%	3,9%
14:00	1.613	3.305	2.888	14:00	6,3%	4,9%	3,9%
15:00	1.492	3.192	2.855	15:00	7,3%	6,0%	5,0%
16:00	1.362	2.916	2.608	16:00	8,9%	6,1%	4,4%
17:00	1.644	3.322	2.880	17:00	8,2%	5,6%	3,9%
18:00	2.109	4.008	3.349	18:00	6,2%	4,8%	3,7%
19:00	1.922	3.653	3.052	19:00	5,5%	4,0%	2,9%
20:00	1.284	2.798	2.526	20:00	3,7%	2,8%	2,2%
21:00	864	1.841	1.643	21:00	3,1%	2,6%	2,3%
22:00	495	1.023	898	22:00	3,6%	2,1%	1,2%
23:00	253	524	460	23:00	3,6%	2,2%	1,3%
IMD	25.971	50.970	43.432	P	6,9%	5,0%	3,6%

5. PROPUESTA DE ASIGNACIÓN DE TRÁFICO

A partir del conjunto de ajustes realizados, se ha elaborado una propuesta de asignación de valores de tráfico al conjunto de tramos definidos en la *Base de Datos de Aforos de la CIT*.

La propuesta se ha plasmado en un conjunto de **gráficos y tablas** que se adjuntan como apéndices de este Anejo.

En las tablas aparecen en impresos en color rojo el conjunto de datos que han sido objeto de estimación.

También se ha incluido el valor de V50 obtenido para cada tramo, cuando existe dicha información en las BD. En caso contrario, se han indicado en color rosa los límites de velocidad genéricos observados en la señalización vertical de cada tramo.

Asimismo, se incluyen los valores de IMH y p%, por categorías y períodos (día/tarde/noche) resultantes, tanto en el formato de introducción en el programa de previsión CADNA, como en el formato solicitado por la base de datos.

APÉNDICES

**DATOS DE TRÁFICO DE LAS BASES DE DATOS DE AFOROS
2007 Y 2008**

**VALORES BÁSICOS OBTENIDOS DE LAS BASES DE DATOS DE AFOROS
INTENSIDADES DE CIRCULACIÓN**

2007
IMH Tráfico total (v/h)

Periodo	Hora	030010	030020	030025	030030	030040	031010	031020	031030	031040	031050	032010	032020	032025	032030	033010	033020	033030	033040
N	00:00	737	255				414	2.069	717	309			167		157		109	200	
N	01:00	500	129				197	2.249	713	141			132		127		61	147	
N	02:00	342	74	169	271		124	1.949	626	93			100		94		41	110	
N	03:00	287	69				126	1.914	459	104			74		79		39	82	
N	04:00	308	98				167	1.720	404	133			95		104		65	97	
N	05:00	785	330				624	1.740	809	619			288		266		353	315	
N	06:00	2.236	1.147	267	319		1.840	2.677	1.618	1.656			645		646		839	814	
D	07:00	4.375	3.751				5.213	4.855	4.195	4.589			1.355		1.264		2.235	2.175	
D	08:00	4.210	3.878				5.964	5.042	4.635	4.857			1.245		1.152		2.231	1.987	
D	09:00	3.182	2.552				4.178	3.850	3.369	4.102			1.030		973		1.569	1.409	
D	10:00	2.546	1.676	2.130	2.878		2.537	3.362	2.398	2.489			980		944		1.243	1.108	
D	11:00	2.753	1.758				2.686	3.286	2.848	2.410			1.112		1.054		1.413	1.263	
D	12:00	3.012	1.917				2.664	3.260	2.895	2.589			1.156		1.106		1.441	1.378	
D	13:00	4.059	2.804				3.950	4.112	3.602	3.399			1.241		1.167		2.039	1.849	
D	14:00	4.076	2.952	2.319	2.627		4.415	3.926	3.634	3.723			1.127		1.045		1.906	1.613	
D	15:00	3.587	2.706				4.188	3.889	3.587	3.627			1.018		944		1.780	1.492	
D	16:00	3.298	2.376				3.907	3.707	3.519	3.572			1.019		967		1.596	1.362	
D	17:00	3.802	2.713				4.288	4.241	3.724	3.822			1.222		1.166		1.786	1.644	
D	18:00	4.587	3.513	2.968	3.303		5.248	4.788	4.592	4.413			1.429		1.353		2.582	2.109	
T	19:00	4.351	3.389				4.705	4.598	4.191	4.190			1.248		1.193		2.178	1.922	
T	20:00	3.642	2.671				3.977	3.791	3.269	3.186			933		894		1.534	1.284	
T	21:00	2.708	1.630				2.541	3.038	2.000	2.083			617		579		782	864	
T	22:00	1.534	832	2.797	2.808		1.390	2.394	1.219	1.064			347		323		501	495	
N	23:00	928	414				638	2.059	718	510			200		190		173	253	
IMD (v/d)		61.844	43.633	10.650	12.206		65.981	78.515	59.737	57.680			18.782		17.786		28.496	25.971	

2007
IMH Pesados (Cat. 4) (v/h)

Periodo	Hora	030010	030020	030025	030030	030040	031010	031020	031030	031040	031050	032010	032020	032025	032030	033010	033020	033030	033040
N	00:00	15	6				14	1.378	328	14			17		18		2	7	
N	01:00	12	6				10	1.600	451	11			17		18		6	7	
N	02:00	9	6	12	14		4	1.452	312	6			17		18		6	6	
N	03:00	11	8				6	1.402	258	11			15		22		4	6	
N	04:00	22	10				19	1.150	221	15			33		37		8	10	
N	05:00	40	19				52	953	291	48			77		74		28	19	
N	06:00	142	67	200	226		133	839	309	94			134		136		46	53	
D	07:00	503	143				350	1.043	436	221			193		205		143	145	
D	08:00	385	176				380	1.093	378	200			200		200		192	164	
D	09:00	240	106				219	922	344	366			204		203		138	127	
D	10:00	171	110	365	448		167	1.004	429	153			210		211		123	93	
D	11:00	182	120				187	874	831	170			235		226		152	107	
D	12:00	203	134				181	895	801	225			231		229		153	118	
D	13:00	224	126				288	839	579	188			200		196		184	134	
D	14:00	220	110	828	996		215	838	446	149			155		161		115	101	
D	15:00	228	140				327	759	516	259			178		178		174	108	
D	16:00	198	143				260	764	515	258			189		188		174	121	
D	17:00	231	149				284	933	456	265			179		186		197	134	
D	18:00	272	288	1.150	1.123		334	887	400	166			149		156		185	131	
T	19:00	231	350				305	958	389	145			105		108		109	105	
T	20:00	110	90				153	889	323	95			66		73		71	48	
T	21:00	60	28				91	861	282	51			38		47		31	27	
T	22:00	30	17	269	340		38	908	211	29			25		33		17	18	
N	23:00	20	13				19	1.188	203	9			18		20		12	9	
IMD (v/d)		3.760	2.365	2.824	3.147		4.036	24.428	9.703	3.148			2.888		2.946		2.270	1.799	

VALORES BÁSICOS OBTENIDOS DE LAS BASES DE DATOS DE AFOROS
INTENSIDADES DE CIRCULACIÓN

2007
IMH Tráfico total (v/h)

Periodo	Hora	036010	036020	036030	036040	036050	300010	300020	300030	300035	300040	306005	306010	365010	365020	365030	366010
N	00:00	944	179	118	221	132	91	83	46	157		92	24		374	246	299
N	01:00	630	95	67	147	80	59	42	20	122		32	11		169	109	130
N	02:00	446	58	46	106	61	44	30	12	88	754	34	10		96	98	71
N	03:00	373	51	44	89	54	35	24	20	63		19	7		82	82	79
N	04:00	368	102	93	103	97	53	51	27	54		31	16		154	182	75
N	05:00	880	529	416	303	341	179	261	94	146		156	81		752	769	345
N	06:00	2.328	1.207	997	766	824	587	547	171	239	1.102	310	233		1.618	1.782	1.270
D	07:00	5.037	3.282	2.201	1.738	1.966	1.469	1.530	411	492		703	563		3.116	3.014	3.545
D	08:00	4.918	3.268	2.075	1.720	1.897	1.397	1.324	421	467		704	551		3.104	2.977	3.158
D	09:00	4.105	2.282	1.488	1.349	1.400	1.013	1.252	402	455		721	518		2.595	2.456	2.460
D	10:00	3.479	1.597	1.141	1.149	1.185	853	1.124	499	456	6.276	626	455		2.068	2.154	1.837
D	11:00	3.758	1.787	1.184	1.254	1.282	919	1.086	534	558		705	484		2.234	2.275	1.937
D	12:00	4.043	1.920	1.270	1.349	1.315	945	1.060	567	605		693	494		2.364	2.234	2.118
D	13:00	5.148	2.543	1.548	1.606	1.541	1.007	1.393	587	728		783	569		3.030	2.786	2.949
D	14:00	4.750	2.290	1.376	1.455	1.391	836	1.404	470	592	7.178	787	517		3.075	2.597	2.888
D	15:00	4.304	2.214	1.463	1.277	1.358	901	1.232	361	479		750	435		2.794	2.758	2.855
D	16:00	4.155	2.116	1.363	1.318	1.379	968	1.158	422	476		568	470		2.541	2.510	2.608
D	17:00	4.806	2.381	1.586	1.571	1.617	1.172	1.357	492	607		656	496		2.786	2.569	2.880
D	18:00	5.434	3.556	2.015	2.003	2.110	1.409	1.777	613	760	6.846	845	601		3.467	2.234	3.349
T	19:00	5.042	3.195	1.846	1.903	2.031	1.106	1.753	543	773		892	480		3.236	2.510	3.052
T	20:00	4.463	1.823	1.198	1.387	1.206	705	1.325	356	675		706	308		2.457	2.339	2.526
T	21:00	3.190	981	753	921	696	416	840	196	476		429	168		1.725	1.606	1.643
T	22:00	1.738	629	411	509	405	235	432	130	265	5.957	315	118		1.089	1.019	898
N	23:00	1.082	242	194	278	184	131	167	55	163		146	53		634	484	460
IMD (v/d)		75.417	38.327	24.891	24.522	24.552	16.528	21.252	7.449	9.896	28.113	11.703	7.662		45.559	41.790	43.432

2007
IMH Pesados (Cat. 4) (v/h)

Periodo	Hora	036010	036020	036030	036040	036050	300010	300020	300030	300035	300040	306005	306010	365010	365020	365030	366010
N	00:00	13	13	8	13	23	21	2		9					10	24	2
N	01:00	14	10	9	14	21	23	4		9					7	27	2
N	02:00	15	4	12	17	22	23	2		6	50				7	35	4
N	03:00	16	8	11	19	22	17	1		6					7	38	2
N	04:00	17	20	19	19	33	19	2		4					7	51	3
N	05:00	37	46	43	50	61	32	20		11					14	62	14
N	06:00	95	120	85	97	141	76	22		19	639				42	82	45
D	07:00	279	320	174	221	310	125	55		30					115	504	144
D	08:00	385	364	185	219	317	143	42		30					239	167	112
D	09:00	218	277	158	158	255	122	45		32					182	160	76
D	10:00	156	241	160	147	251	117	41		37	1.455				92	146	57
D	11:00	164	276	168	161	276	133	48		43					103	158	102
D	12:00	168	312	178	167	278	136	37		44					93	161	79
D	13:00	177	276	171	158	270	122	46		44					101	116	115
D	14:00	155	146	108	138	181	86	43		43	1.951				104	88	114
D	15:00	191	269	160	145	240	114	50		45					107	125	144
D	16:00	167	311	183	170	285	128	58		43					108	165	116
D	17:00	188	272	201	194	296	131	62		46					103	112	112
D	18:00	245	289	169	218	255	114	57		39	2.060				125	66	125
T	19:00	341	199	120	195	190	69	31		36					93	54	89
T	20:00	111	84	68	73	101	44	29		29					75	69	56
T	21:00	61	36	31	37	58	29	9		20					33	33	37
T	22:00	35	32	20	24	35	19	9		11	800				21	26	11
N	23:00	16	16	13	15	26	19	3		11					9	28	6
IMD (v/d)		3.262	3.941	2.452	2.669	3.945	1.864	718		646	6.955				1.798	2.497	1.567

**VALORES BÁSICOS OBTENIDOS DE LAS BASES DE DATOS DE AFOROS
INTENSIDADES DE CIRCULACIÓN**

2007
IMH Pesados (Cat. 4) (%)

Periodo	Hora	030010	030020	030025	030030	030040	031010	031020	031030	031040	031050	032010	032020	032025	032030	033010	033020	033030	033040
N	00:00	2,0%	2,3%				3,4%	66,6%	45,7%	4,5%			10,1%		11,6%		1,8%	3,6%	
N	01:00	2,4%	4,8%				5,1%	71,1%	63,2%	7,8%			12,7%		14,6%		9,8%	4,8%	
N	02:00	2,6%	7,6%	7,1%	5,2%		3,2%	74,5%	49,9%	6,5%			16,9%		19,4%		14,6%	5,3%	
N	03:00	3,7%	10,9%				4,8%	73,3%	56,1%	10,6%			20,3%		28,1%		10,3%	6,9%	
N	04:00	7,3%	10,6%				11,4%	66,9%	54,8%	11,3%			34,4%		36,0%		12,3%	10,2%	
N	05:00	5,1%	5,8%				8,3%	54,8%	35,9%	7,8%			26,9%		27,9%		7,9%	6,0%	
N	06:00	6,3%	5,9%	74,9%	70,8%		7,2%	31,3%	19,1%	5,7%			20,8%		21,1%		5,5%	6,5%	
D	07:00	11,5%	3,8%				6,7%	21,5%	10,4%	4,8%			14,3%		16,2%		6,4%	6,7%	
D	08:00	9,2%	4,5%				6,4%	21,7%	8,1%	4,1%			16,0%		17,3%		8,6%	8,3%	
D	09:00	7,5%	4,2%				5,2%	23,9%	10,2%	8,9%			19,8%		20,9%		8,8%	9,0%	
D	10:00	6,7%	6,5%	17,1%	15,6%		6,6%	29,9%	17,9%	6,1%			21,5%		22,4%		9,9%	8,4%	
D	11:00	6,6%	6,8%				7,0%	26,6%	29,2%	7,1%			21,1%		21,5%		10,8%	8,5%	
D	12:00	6,7%	7,0%				6,8%	27,4%	27,7%	8,7%			20,0%		20,7%		10,6%	8,6%	
D	13:00	5,5%	4,5%				7,3%	20,4%	16,1%	5,5%			16,1%		16,8%		9,0%	7,3%	
D	14:00	5,4%	3,7%	35,7%	37,9%		4,9%	21,4%	12,3%	4,0%			13,7%		15,4%		6,0%	6,3%	
D	15:00	6,3%	5,2%				7,8%	19,5%	14,4%	7,1%			17,5%		18,9%		9,8%	7,3%	
D	16:00	6,0%	6,0%				6,7%	20,6%	14,6%	7,2%			18,6%		19,4%		10,9%	8,9%	
D	17:00	6,1%	5,5%				6,6%	22,0%	12,2%	6,9%			14,6%		15,9%		11,0%	8,2%	
D	18:00	5,9%	8,2%	38,7%	34,0%		6,4%	18,5%	8,7%	3,8%			10,4%		11,5%		7,2%	6,2%	
T	19:00	5,3%	10,3%				6,5%	20,8%	9,3%	3,5%			8,4%		9,1%		5,0%	5,5%	
T	20:00	3,0%	3,4%				3,8%	23,4%	9,9%	3,0%			7,1%		8,2%		4,6%	3,7%	
T	21:00	2,2%	1,7%				3,6%	28,3%	14,1%	2,4%			6,2%		8,1%		4,0%	3,1%	
T	22:00	1,9%	2,0%	9,6%	12,1%		2,7%	37,9%	17,3%	2,7%			7,3%		10,1%		3,4%	3,6%	
N	23:00	2,1%	3,1%				3,0%	57,7%	28,3%	1,8%			9,2%		10,4%		6,9%	3,6%	
%IMD		6,1%	5,4%	26,5%	25,8%		6,1%	31,1%	16,2%	5,5%			15,4%		16,6%		8,0%	6,9%	

2008
IMH Tráfico total (v/h)

Periodo	Hora	030010	030020	030025	030030	030040	031010	031020	031030	031040	031050	032010	032020	032025	032030	033010	033020	033030	033040
N	00:00	1.068	806				828	752	594	1.137	461		73	153		266	168	190	699
N	01:00	721	443				530	461	366	609	337		54	94		218	45	94	477
N	02:00	488	253				193	443	451	391	143		45	66		144	25	60	339
N	03:00	369	199				129	438	525	308	76		35	53		116	30	52	246
N	04:00	397	207				157	345	356	272	87		67	93		150	61	85	238
N	05:00	930	679				463	775	660	758	318		292	313		547	377	355	562
N	06:00	2.252	1.479				1.364	1.619	1.412	1.579	559		751	721		1.120	939	923	1.469
D	07:00	4.460	4.154				3.867	3.376	2.849	3.708	1.750		1.915	1.660		2.332	2.404	2.668	3.683
D	08:00	4.422	4.662				5.350	3.801	3.687	3.966	1.883		1.835	1.531		2.045	2.365	2.539	3.607
D	09:00	3.693	3.173				4.824	2.821	2.849	3.181	1.537		1.402	1.193		1.727	1.642	1.730	2.847
D	10:00	3.072	2.192				2.868	2.125	2.077	2.473	1.282		1.092	1.057		1.689	1.271	1.280	2.454
D	11:00	3.273	2.134				2.542	1.969	1.770	2.458	1.487		1.210	1.190		1.773	1.481	1.403	2.690
D	12:00	3.473	2.326				2.613	2.141	1.894	2.614	1.477		1.210	1.183		1.940	1.623	1.527	2.913
D	13:00	4.395	3.147				3.214	2.616	2.295	3.317	1.841		1.324	1.240		2.290	2.310	1.986	3.653
D	14:00	4.581	3.469				4.421	2.710	2.282	3.652	1.919		1.289	1.250		1.859	1.984	1.908	3.509
D	15:00	4.040	3.135				3.872	2.690	2.406	3.295	1.599		1.348	1.187		2.149	2.079	1.842	3.040
D	16:00	3.636	2.739				3.751	2.463	2.403	2.888	1.463		1.248	1.097		2.228	1.839	1.613	2.857
D	17:00	4.103	2.957				3.875	2.736	2.760	3.220	1.728		1.483	1.310		2.257	2.148	1.870	3.294
D	18:00	4.808	3.831				4.203	3.176	3.414	3.950	1.940		1.911	1.559		2.391	2.639	2.460	3.965
T	19:00	4.744	4.029				4.542	3.085	3.273	4.083	1.951		1.474	1.337		2.286	2.174	2.349	3.807
T	20:00	4.169	3.165				3.728	2.638	2.373	3.397	1.798		862	1.008		1.509	1.227	1.475	3.186
T	21:00	3.244	2.317				2.756	2.108	1.870	1.443	1.492		494	638		733	677	914	2.488
T	22:00	1.971	1.975				2.868	1.515	1.282	1.393	729		305	401		597	426	544	1.422
N	23:00	1.223	1.139				1.531	801	595	1.846	490		115	191		374	128	259	836
IMD (v/d)		69.532	54.609				64.489	47.602	44.442	55.938	28.347		21.832	20.522		32.740	30.062	30.124	54.280

2008
Resumen pesados

Periodo	Hora	030010	030020	030025	030030	030040	031010	031020	031030	031040	031050	032010	032020	032025	032030	033010	033020	033030	033040
IMD (v/d)		4.968	1.799				3.557	5.923	6.910	2.385	1.549		2.934	2.866		2.398	2.937	2.030	5.246
%IMD		7,1%	3,3%				5,5%	12,4%	15,5%	4,3%	5,5%		13,4%	14,0%		7,3%	9,8%	6,7%	9,7%

**VALORES BÁSICOS OBTENIDOS DE LAS BASES DE DATOS DE AFOROS
INTENSIDADES DE CIRCULACIÓN**

**2007
IMH Pesados (Cat. 4) (%)**

Periodo	Hora	036010	036020	036030	036040	036050	300010	300020	300030	300035	300040	306005	306010	365010	365020	365030	366010
N	00:00	1,3%	7,3%	6,6%	5,9%	17,6%	22,8%	2,4%		5,6%					2,7%	9,8%	0,7%
N	01:00	2,3%	10,5%	13,5%	9,8%	26,0%	39,5%	9,5%		7,1%					4,0%	24,8%	1,5%
N	02:00	3,5%	6,9%	26,6%	16,5%	36,7%	51,9%	6,7%		7,0%	6,6%				6,9%	35,7%	5,6%
N	03:00	4,2%	15,7%	24,6%	20,8%	40,7%	48,7%	4,2%		9,6%					8,8%	46,3%	2,5%
N	04:00	4,5%	19,6%	21,0%	18,0%	33,5%	36,8%	3,9%		7,9%					4,8%	28,0%	4,0%
N	05:00	4,2%	8,7%	10,2%	16,6%	17,9%	17,6%	7,7%		7,2%					1,9%	8,1%	4,1%
N	06:00	4,1%	9,9%	8,5%	12,6%	17,1%	13,0%	4,0%		8,0%	58,0%				2,6%	4,6%	3,5%
D	07:00	5,5%	9,8%	7,9%	12,7%	15,8%	8,5%	3,6%		6,1%					3,7%	16,7%	4,1%
D	08:00	7,8%	11,1%	8,9%	12,7%	16,7%	10,3%	3,2%		6,5%					7,7%	5,6%	3,5%
D	09:00	5,3%	12,1%	10,6%	11,7%	18,2%	12,1%	3,6%		7,1%					7,0%	6,5%	3,1%
D	10:00	4,5%	15,1%	14,0%	12,8%	21,2%	13,8%	3,6%		8,0%	23,2%				4,4%	6,8%	3,1%
D	11:00	4,4%	15,4%	14,2%	12,8%	21,5%	14,5%	4,4%		7,7%					4,6%	6,9%	5,3%
D	12:00	4,2%	16,3%	14,1%	12,4%	21,1%	14,4%	3,5%		7,3%					3,9%	7,2%	3,7%
D	13:00	3,4%	10,9%	11,1%	9,8%	17,5%	12,2%	3,3%		6,0%					3,3%	4,2%	3,9%
D	14:00	3,3%	6,4%	7,9%	9,5%	13,0%	10,3%	3,1%		7,3%	27,2%				3,4%	3,4%	3,9%
D	15:00	4,4%	12,1%	10,9%	11,3%	17,7%	12,6%	4,1%		9,4%					3,8%	4,5%	5,0%
D	16:00	4,0%	14,7%	13,5%	12,9%	20,7%	13,3%	5,0%		9,0%					4,2%	6,6%	4,4%
D	17:00	3,9%	11,4%	12,7%	12,3%	18,3%	11,1%	4,6%		7,5%					3,7%	4,4%	3,9%
D	18:00	4,5%	8,1%	8,4%	10,9%	12,1%	8,1%	3,2%		5,2%	30,1%				3,6%	3,0%	3,7%
T	19:00	6,8%	6,2%	6,5%	10,2%	9,4%	6,3%	1,8%		4,6%					2,9%	2,2%	2,9%
T	20:00	2,5%	4,6%	5,7%	5,3%	8,4%	6,2%	2,2%		4,2%					3,1%	2,9%	2,2%
T	21:00	1,9%	3,7%	4,1%	4,0%	8,3%	6,9%	1,1%		4,3%					1,9%	2,1%	2,3%
T	22:00	2,0%	5,1%	4,8%	4,8%	8,5%	8,1%	2,1%		4,1%	13,4%				1,9%	2,6%	1,2%
N	23:00	1,5%	6,6%	6,5%	5,5%	14,3%	14,7%	1,8%		6,6%					1,3%	5,8%	1,3%
%IMD		4,3%	10,3%	9,9%	10,9%	16,1%	11,3%	3,4%		6,6%	24,7%				3,9%	6,0%	3,6%

**2008
IMH Tráfico total (v/h)**

Periodo	Hora	036010	036020	036030	036040	036050	300010	300020	300030	300035	300040	306005	306010	365010	365020	365030	366010
N	00:00									89	229			403	379	327	602
N	01:00									31	169			209	162	222	149
N	02:00									19	75			129	90	126	59
N	03:00									19	55			92	83	119	62
N	04:00									35	69			174	163	151	73
N	05:00									257	343			626	816	580	330
N	06:00									406	646			1.344	1.766	1.272	1.058
D	07:00									965	1.233			2.799	3.194	2.810	3.241
D	08:00									864	1.121			2.720	3.264	2.734	3.448
D	09:00									753	1.121			2.364	2.642	2.546	2.781
D	10:00									658	964			1.995	2.156	2.070	1.826
D	11:00									763	1.211			2.196	2.268	2.039	1.877
D	12:00									743	1.119			2.314	2.345	2.129	2.090
D	13:00									681	1.315			3.074	3.131	2.474	2.725
D	14:00									995	1.178			3.178	3.084	2.701	3.084
D	15:00									825	1.113			2.768	2.908	2.541	2.969
D	16:00									721	1.048			2.504	2.497	2.437	2.551
D	17:00									845	1.233			2.640	2.847	2.623	2.873
D	18:00									1.030	1.387			3.463	3.515	2.228	3.279
T	19:00									1.034	1.408			3.396	3.162	2.416	3.074
T	20:00									825	1.173			2.318	2.340	2.247	2.823
T	21:00									538	855			1.566	1.717	1.639	1.726
T	22:00									354	619			997	1.066	1.281	911
N	23:00									116	294			606	549	627	421
IMD (v/d)		71.677		25.464	22.042	22.445				13.566	19.978			43.875	46.143	40.339	44.032

**2008
Resumen pesados**

Periodo	Hora	036010	036020	036030	036040	036050	300010	300020	300030	300035	300040	306005	306010	365010	365020	365030	366010
IMD (v/d)		3.362		2.541	3.816	3.004				569	959			607	1.464	2.952	1.636
%IMD		4,7%		10,0%	17,3%	13,4%	7,7%	2,5%	5,6%	4,2%	4,8%	5,4%		1,4%	3,2%	7,3%	3,7%

VALORES BÁSICOS OBTENIDOS DE LAS BASES DE DATOS DE AFOROS
VELOCIDADES

2007
 Velocidades

Intervalo	Clase (km/h)	036010	036020	036030	036040	036050	300010	300020	300030	300035	300040	306005	306010	365010	365020	365030	366010
Frecuencias absolutas (nº veh)																	
1	0-35	46.631	140	215	23.243	2.136	1.017	70		4.834	28.113				7.684	969	115
2	35-50	32.885	41	58	14.897	872	1.028	483		6.096					3.504	1.235	15
3	50-65	67.076	441	958	54.988	1.501	20.396	5.342		48.525					12.623	10.397	526
4	65-80	381.336	5.061	16.276	123.888	12.817	78.447	9.653		185.096					91.448	17.921	5.266
5	80-95	723.477	13.387	66.466	250.788	61.409	72.550	4.725		214.186					219.896	9.251	25.739
6	95-110	581.733	12.180	70.902	239.667	66.009	19.752	887		57.680					166.214	1.763	9.837
7	110-125	228.622	5.587	58.421	198.610	64.543	4.226	78		9.840					39.033	224	1.672
8	125-140	38.806	1.272	25.795	94.467	27.074	665	10		1.651					5.395	23	235
9	140-155	9.054	199	7.629	21.582	6.935	190	3		232					763	7	24
10	>155	2.052	19	2.185	7.778	2.226	60	1		195					147		3
Frecuencias acumuladas																	
1	00-35	46.631	140	215	23.243	2.136	1.017	70		4.834	28.113				7.684	969	115
2	35-50	79.516	181	273	38.140	3.008	2.045	553		10.930					11.188	2.204	130
3	50-65	146.592	622	1.231	93.128	4.509	22.441	5.895		59.455					23.811	12.601	656
4	65-80	527.928	5.683	17.507	217.016	17.326	100.888	15.548		244.551					115.259	30.522	5.922
5	80-95	1.251.405	19.070	83.973	467.804	78.735	173.438	20.273		458.737					335.155	39.773	31.661
6	95-110	1.833.138	31.250	154.875	707.471	144.744	193.190	21.160		516.417					501.369	41.536	41.498
7	110-125	2.061.760	36.837	213.296	906.081	209.287	197.416	21.238		526.257					540.402	41.760	43.170
8	125-140	2.100.566	38.109	239.091	1.000.548	236.361	198.081	21.248		527.908					545.797	41.783	43.405
9	140-155	2.109.620	38.308	246.720	1.022.130	243.296	198.271	21.251		528.140					546.560	41.790	43.429
10	>155	2.111.672	38.327	248.905	1.029.908	245.522	198.331	21.252		528.335					546.707	41.790	43.432
Cálculo de la moda (V50)																	
n/2		1.055.836,0	19.163,5	124.452,5	514.954,0	122.761,0	99.165,5	10.626,0		264.167,5					273.353,5	20.895,0	21.716,0
Clase		5	6	6	6	6	4	4		5					5	4	5
Li		80	95	95	95	95	65	65		80					80	65	80
f1		527.928	19.070	83.973	467.804	78.735	22.441	5.895		244.551					115.259	12.601	5.922
f2		723.477	12.180	70.902	239.667	66.009	78.447	9.653		214.186					219.896	17.921	25.739
V50 (km/h)		91	95	104	98	105	80	72		81					91	72	89

2008
 Velocidades

Intervalo	Clase (km/h)	036010	036020	036030	036040	036050	300010	300020	300030	300035	300040	306005	306010	365010	365020	365030	366010
Frecuencias absolutas (nº veh)																	
1	0-35	54.864		466	60.665	326	536	46	197	24	9.517	4.075		25	1.646	1.787	95
2	35-50	25.384		553	47.350	90	4.423	484	1.271	375	10.063	32.972		148	887	1.277	23
3	50-65	78.857		6.570	10.908	2.179	58.337	5.861	19.530	3.365	373	20.139		4.433	7.693	8.345	738
4	65-80	427.421		31.671	22.735	23.350	147.185	9.303	54.212	5.398	23	3.625		13.412	65.526	17.644	8.947
5	80-95	872.625		74.185	149.576	69.885	125.354	4.892	36.383	3.337		259		23.521	179.394	9.394	26.843
6	95-110	691.266		67.246	194.451	71.269	34.582	998	10.585	940		12		2.149	119.369	1.679	6.308
7	110-125	290.257		48.623	194.124	57.916	7.295	101	2.281	116	1	3		166	49.230	177	962
8	125-140	54.600		19.139	68.227	21.244	1.285	10	425	11		1		13	28.776	31	105
9	140-155	10.876		4.923	16.364	5.067	363		47			1		7	7.791	5	7
10	>155	2.535		1.259	5.090	1.348	78	1	23		1			1	1.117		4
Frecuencias acumuladas																	
1	00-35	54.864		466	60.665	326	536	46	197	24	9.517	4.075		25	1.646	1.787	95
2	35-50	80.248		1.019	108.015	416	4.959	530	1.468	399	19.580	37.047		173	2.533	3.064	118
3	50-65	159.105		7.589	118.923	2.595	63.296	6.391	20.998	3.764	19.953	57.186		4.606	10.226	11.409	856
4	65-80	586.526		39.260	141.658	25.945	210.481	15.694	75.210	9.162	19.976	60.811		18.018	75.752	29.053	9.803
5	80-95	1.459.151		113.445	291.234	95.830	335.835	20.586	111.593	12.499	19.976	61.070		41.539	255.146	38.447	36.646
6	95-110	2.150.417		180.691	485.685	167.099	370.417	21.584	122.178	13.439	19.976	61.082		43.688	374.515	40.126	42.954
7	110-125	2.440.674		229.314	679.809	225.015	377.712	21.685	124.459	13.555	19.977	61.085		43.854	423.745	40.303	43.916
8	125-140	2.495.274		248.453	748.036	246.259	378.997	21.695	124.884	13.566	19.977	61.086		43.867	452.521	40.334	44.021
9	140-155	2.506.150		253.376	764.400	251.326	379.360	21.695	124.931	13.566	19.977	61.087		43.874	460.312	40.339	44.028
10	>155	2.508.685		254.635	769.490	252.674	379.438	21.696	124.954	13.566	19.978	61.087		43.875	461.429	40.339	44.032
Cálculo de la moda (V50)																	
n/2		1.254.342,5		127.317,5	384.745,0	126.337,0	189.719,0	10.848,0	62.477,0	6.783,0	9.989,0	30.543,5		21.937,5	230.714,5	20.169,5	22.016,0
Clase		5		6	6	6	4	4	4	2	2			5	5	4	5
Li		80		95	95	95	65	65	65	35	35			80	80	65	80
f1		586.526		113.445	291.234	95.830	63.296	6.391	20.998	9.803	9.517	4.075		18.018	75.752	11.409	9.803
f2		872.625		67.246	194.451	71.269	147.185	9.303	54.212	26.843	10.063	32.972		23.521	179.394	17.644	26.843
V50 (km/h)		91		98	102	101	78	72	76	87	36	47		82	93	72	87

IMD TOTALES Y POR SENTIDO (PROMEDIO DE AFOROS)

UME	Tramo	2007			2008			Variación IMD total
		Total	Creciente	Decreciente	Total	Creciente	Decreciente	
CV-32	032010							
	032020	18.782	9.303	9.479	21.832	10.970	10.862	1,16
	032025				20.522	10.511	10.011	
	032030	17.786	8.231	9.554				
CV-300	300010	16.528	8.275	8.252	13.551	6.790	6.761	0,82
	300020	21.252	10.279	10.973	21.696	10.373	11.323	1,02
	300030	7.449	7.449		15.619	7.834	7.785	2,10
	300035	10.782	5.173	5.609	13.566	6.450	7.116	1,26
	300040	32.129	32.129		19.978	8.974	11.004	0,62
CV-306	306005	11.703	11.703		7.636	3.899	3.737	0,65
	306010	7.662	7.662					
CV-30	030010	61.844	32.197	29.646	69.532	33.835	35.698	1,12
	030020	43.633	22.241	21.392	54.609	27.187	27.422	1,25
	030025	12.171	12.171					
	030030	13.950	13.950					
	030040							
CV-31	031010	65.981	34.989	30.992	64.489	34.630	29.859	0,98
	031020	78.515	39.491	39.024	47.602	27.072	20.530	0,61
	031030	59.737	59.737		41.868	41.867	1	0,70
	031040	57.680	57.680		55.938	30.357	25.581	0,97
	031050				28.347	14.289	14.058	
CV-365	36010				43.875	21.340	22.535	
	365020	45.559	23.831	21.728	46.143	28.799	17.344	1,01
	365030	41.790	41.790		40.339	20.879	19.460	0,97
CV-33	033010				32.740	17.832	14.908	
	033020	28.496	16.307	12.189	30.062	15.691	14.371	1,05
	033030	25.971	12.379	13.591	30.124	19.045	11.078	1,16
	033040				54.280	27.554	26.725	
CV-36	036010	75.417	37.641	37.776	71.677	35.500	36.177	0,95
	036020	38.327	19.268	19.059				
	036030	24.270	14.349	9.920	25.464	16.162	9.302	1,05
	036040	24.522	11.679	12.843	22.042	10.211	11.831	0,90
	036050	24.552	13.472	11.081	22.445	12.406	10.039	0,91
CV-366	366010	43.432	21.602	21.830	44.032	21.757	22.275	1,01

VALORES DE IMD Y PORCENTAJE DE PESADOS DEL P.P.T.

RESUMEN DE DATOS DEL P.P.T.

UME	TRAMO	IMDt	IMDp	%p	V50
CV-32	032010	25.594			
	032020				
	032025				
	032030				
CV-300	300010	16.495	1.997	12,1%	76
	300020	18.758	820	4,4%	72
	300030	20.181			
	300035				
	300040	16.647			
CV-306	306010	13.922			
CV-30	030010	67.038	5.445	8,1%	85
	030020	38.445	1.556	4,0%	96
	030025				
	030030				
	030040				
CV-31	031010	63.543	1.979	3,1%	78
	031020	76.781	20.849	27,2%	87
	031030	28.046	541	1,9%	89
	031040	53.150	2.863	5,4%	75
	031050	33.949			
CV-365	365010				
	365020	45.558	1.221	2,7%	94
	365030	39.404	1.931	4,9%	74
CV-33	033010	28.534	2.167	7,6%	78
	033020	24.192	1.883	7,8%	97
	033030	29.536	2.132	7,2%	87
	033040	57.741	2.821	4,9%	99
CV-36	036010				
	036020	16.381	1.634	10,0%	97
	036030				
	036040				
	036050				
CV-366	366010	42.954	1.093	2,5%	91

**VALORES DE IMD Y PORCENTAJE DE PESADOS DE LA MEMORIA ANUAL DE AFOROS.
CAMPAÑA 2007 DE LA C.I.T.**

6.- RESULTADOS DE LA CAMPAÑA 2007. IMD Y %P.

Tras realizar la explotación de todas las estaciones y obtener los coeficientes de afinidad, se procede al cálculo de las IMDs de cada tramo, así como del porcentaje de pesados en el caso de las estaciones que tomen dicho dato (estaciones fijas).

En las estaciones permanentes y en las primarias, la IMD se obtiene como media de los datos recogidos. En las secundarias, esta media se multiplica por el coeficiente de festivos S que le corresponda para obtener su IMD. En las de cobertura se multiplica el tráfico diario registrado por el correspondiente coeficiente de estacionalidad L y de festivos S.

De este modo se calculan las IMDs de las estaciones de la red de aforos. Los resultados de la presente campaña son los que se muestran en la siguiente tabla:

TRAMO	p.k. inicio	p.k. estación	p.k. fin	IMD 2007	% Pesados
RED BÁSICA					
010005	0 + 000		3 + 000	24.146	20
010010	3 + 000	4 + 400	5 + 200	29.961	21
010020	5 + 200	6 + 080	8 + 700	30.811	21
010030	8 + 700	11 + 000	11 + 500	34.199	20
010040	11 + 500	16 + 000	18 + 900	35.935	17
010050	18 + 900	20 + 000	20 + 800	23.749	24
010060	20 + 800	22 + 000	23 + 000	22.490	15
010070	23 + 000	25 + 000	25 + 770	21.988	14
010080	25 + 770	29 + 000	34 + 700	17.539	20
010090	34 + 700	35 + 000	37 + 500	15.686	18
010100	37 + 500	40 + 000	43 + 500	8.334	
010105	43 + 500	51 + 050	62 + 100	5.530	
010110	62 + 100	65 + 000	67 + 260	5.054	
010120	67 + 260	73 + 850	82 + 060	3.159	15
010130	82 + 060	83 + 740	85 + 500	1.999	
010140	85 + 500	86 + 000	90 + 440	1.363	
011010	0 + 000	3 + 850	10 + 600	1.971	12
011020	10 + 600	19 + 000	20 + 750	4.236	7

TRAMO	p.k. inicio	p.k. estación	p.k. fin	IMD 2007	% Pesados
RED BÁSICA					
012010	0 + 000	4 + 000	23 + 850	1.252	30
014010	0 + 000	1 + 000	2 + 350	1.667	
014020	2 + 350	9 + 000	10 + 770	1.254	28
014030	10 + 770	17 + 500	23 + 650	926	29
014040	23 + 650	28 + 000	31 + 320	1.128	
015010	0 + 000	1 + 800	2 + 000	10.340	13
015020	2 + 000	7 + 200	9 + 300	5.858	10
015030	9 + 300	11 + 000	13 + 450	6.237	
015040	13 + 450	25 + 000	31 + 950	4.774	11
015050	31 + 950	33 + 300	34 + 100	2.015	24
015060	34 + 100	38 + 000	42 + 700	2.360	
015070	42 + 700	45 + 000	55 + 850	2.084	
015080	55 + 850	59 + 200	63 + 700	1.250	12
015090	63 + 700	67 + 000	68 + 300	650	
015100	68 + 300	69 + 000	72 + 800	1.434	
016010	0 + 000	0 + 500	2 + 780	16.809	8
016020	2 + 780	3 + 900	8 + 650	23.726	15
016030	8 + 650	11 + 000	13 + 200	7.470	21
017010	0 + 000	2 + 200	3 + 040	21.232	14
018010	0 + 000	0 + 250	2 + 450	26.265	3
018020	2 + 450	2 + 950	8 + 350	16.624	4
018030	8 + 350	9 + 400	9 + 550	14.489	4
018040	9 + 550	10 + 800	11 + 830	9.949	7
018050	11 + 830		15 + 000	11.846	7
018060	15 + 000		18 + 300	6.103	11
020010	0 + 000	3 + 600	4 + 180	15.381	13
020020	4 + 180	9 + 100	10 + 750	21.516	14
020030	10 + 750	11 + 000	11 + 300	S.D.	
020040	11 + 300	11 + 600	11 + 800	S.D.	
020050	11 + 800	13 + 200	13 + 500	6.447	9
020060	13 + 500	15 + 000	20 + 880	3.233	
020070	20 + 880	43 + 000	51 + 000	647	
020080	51 + 000	53 + 000	65 + 255	417	
021010	0 + 000	1 + 000	5 + 780	6.884	23
021020	5 + 780	9 + 200	14 + 500	5.469	31
025010	0 + 000	4 + 300	4 + 900	9.408	3

TRAMO	p.k. inicio	p.k. estación	p.k. fin	IMD 2007	% Pesados
RED BÁSICA					
025020	4 + 900	6 + 700	6 + 780	2.960	3
025030	6 + 780	8 + 800	10 + 640	1.399	
025040	10 + 640	15 + 100	15 + 680	421	
025050	15 + 680	19 + 500	21 + 420	341	
025060	21 + 420	33 + 400	35 + 940	120	
025070	35 + 940	37 + 400	37 + 550	7.896	6
030010	0 + 000	1 + 000	2 + 500	61.844	6
030020	2 + 500	2 + 500	3 + 400	38.362	6
030030	3 + 400		4 + 000	16.353	
031010	0 + 000	0 + 600	0 + 850	71.940	6
031020	0 + 850	1 + 200	1 + 310	72.820	
031030	1 + 310	1 + 800	2 + 100	65.359	4
031040	2 + 100	2 + 550	2 + 890	63.370	5
031050	2 + 890	3 + 400	4 + 930	32.100	
032010	0 + 000	1 + 310	3 + 000	34.650	10
032020	3 + 000		5 + 000	17.286	15
032030	5 + 000	6 + 400	9 + 300	16.676	14
033010	0 + 000	0 + 300	1 + 000	24.000	7
033020	1 + 000	1 + 550	3 + 600	22.492	8
033030	3 + 600	6 + 050	6 + 350	25.971	7
033040	6 + 350	7 + 400	8 + 400	51.000	5
035010	2 + 850	4 + 700	5 + 650	125.000	
035020	5 + 650	8 + 800	9 + 000	93.000	
035030	9 + 000	14 + 600	16 + 000	76.000	
035040	16 + 000	23 + 000	26 + 000	43.000	
035050	26 + 000	35 + 020	39 + 660	11.000	
035060	39 + 660	49 + 300	53 + 400	4.000	
035070	53 + 400	57 + 000	63 + 500	2.211	9
035080	63 + 500	64 + 600	67 + 800	1.909	8
035090	67 + 800	70 + 000	73 + 200	2.012	
035100	73 + 200	80 + 000	86 + 530	990	
035110	86 + 530	91 + 000	97 + 970	548	
035120	97 + 970	100 + 000	107 + 600	242	
036010	0 + 000	1 + 500	3 + 500	75.417	4
036020	3 + 500	5 + 550	6 + 200	36.792	10
036030	6 + 200	7 + 100	7 + 700	21.670	10

TRAMO	p.k. inicio	p.k. estación	p.k. fin	IMD 2007	% Pesados
RED BÁSICA					
036040	7 + 700	9 + 500	10 + 500	24.522	11
036050	10 + 500	11 + 300	12 + 800	21.376	16
040010	0 + 000	2 + 800	3 + 400	24.000	10
040020	3 + 400	8 + 800	11 + 000	23.900	
040030	11 + 000	12 + 000	16 + 300	22.757	9
040040	16 + 300	17 + 900	19 + 900	23.500	
040050	19 + 900	23 + 300	24 + 600	19.200	9
041010	0 + 000	1 + 500	4 + 240	15.453	
041020	4 + 240	6 + 500	8 + 350	11.091	4
041030	8 + 350	8 + 900	11 + 990	6.776	6
041040	11 + 990	12 + 700	19 + 600	9.333	6
042005	0 + 000	0 + 500	1 + 860	11.923	5
042010	1 + 860	3 + 500	5 + 050	6.384	
042020	5 + 050	6 + 500	7 + 520	7.258	
042023	7 + 520	7 + 950	14 + 900	12.800	
042027	14 + 900	15 + 300	15 + 875	11.564	
042030	15 + 875	16 + 500	17 + 350	9.161	
042035	17 + 350	17 + 600	18 + 500	16.775	
042040	18 + 500	20 + 800	22 + 670	3.068	
043010	0 + 000	0 + 500	1 + 040	14.179	
043020	1 + 040	1 + 500	2 + 345	21.192	
050010	0 + 000	0 + 900	1 + 500	24.553	
050020	1 + 500	5 + 000	6 + 450	9.803	
050030	6 + 450	15 + 600	16 + 600	13.183	4
050035	16 + 600	20 + 000	20 + 800	15.000	
050040	20 + 800	21 + 000	22 + 200	27.475	
050050	22 + 200	24 + 500	26 + 000	29.261	
050060	26 + 000	27 + 600	28 + 400	23.875	8
050070	28 + 400	31 + 500	32 + 950	16.520	
050080	32 + 950	37 + 700	40 + 380	6.044	
050090	40 + 380	43 + 750	50 + 370	2.899	9
050100	50 + 370	52 + 800	61 + 250	1.756	
050105	61 + 250	63 + 700	67 + 000	5.011	10
050110	67 + 000	68 + 000	72 + 600	6.288	9
050120	72 + 600	84 + 300	85 + 900	5.512	18
050130	85 + 900	91 + 000	94 + 400	10.273	

TRAMO	p.k. inicio	p.k. estación	p.k. fin	IMD 2007	% Pesados
RED BÁSICA					
060010	0 + 000	1 + 000	2 + 880	13.714	
060015	2 + 880	5 + 250	6 + 500	11.031	
060020	6 + 650	7 + 600	8 + 650	10.000	
060025	8 + 650	9 + 550	10 + 900	9.000	
060030	10 + 900	12 + 550	16 + 300	10.358	12
060040	16 + 300	21 + 000	24 + 000	9.121	
060050	24 + 000	29 + 000	31 + 000	15.500	
060060	31 + 000	33 + 800	34 + 450	17.425	6
060070	34 + 450	36 + 450	37 + 000	9.871	9
070010	0 + 000	2 + 600	7 + 200	688	
070020	7 + 200	7 + 400	9 + 130	2.213	
070030	9 + 130	12 + 170	12 + 840	1.130	
070040	12 + 840	18 + 390	30 + 980	744	5
070050	30 + 980	33 + 800	39 + 550	1.917	
070060	39 + 550	43 + 740	44 + 400	27.911	
070070	44 + 400	46 + 550	49 + 200	32.000	7
080005	0 + 000	1 + 150	2 + 000	4.599	15
080010	2 + 000	3 + 300	9 + 000	8.476	12
080020	9 + 000	10 + 400	11 + 300	7.169	12
080030	11 + 300	12 + 350	15 + 200	9.790	12
081010	0 + 000	0 + 800	1 + 280	21.841	
081020	1 + 280	4 + 300	5 + 650	14.064	7
081030	5 + 650	11 + 800	14 + 000	6.043	14
081040	14 + 000	17 + 450	21 + 100	5.549	11
081050	21 + 100	23 + 300	33 + 800	6.609	
081060	33 + 800	36 + 500	40 + 700	6.790	11
081070	40 + 700	47 + 100	57 + 000	5.714	8
083010	0 + 000	0 + 800	4 + 390	14.054	
083020	4 + 390	5 + 000	6 + 700	4.999	11
083030	6 + 700	9 + 600	13 + 000	6.914	
083040	13 + 000	23 + 250	24 + 950	5.881	14
083050	24 + 950	28 + 850	29 + 600	3.065	
084010	0 + 000	1 + 300	5 + 100	20.142	9
084020	5 + 100	6 + 000	7 + 400	10.280	14
084030	7 + 400	8 + 200	9 + 500	11.722	13
084040	9 + 500	10 + 100	11 + 800	12.986	7

TRAMO	p.k. inicio	p.k. estación	p.k. fin	IMD 2007	% Pesados
RED BÁSICA					
084050	11 + 800	12 + 850	13 + 850	6.106	19
084060	13 + 850	14 + 700	15 + 250	4.084	24
086030	6 + 000	7 + 450	9 + 550	11.011	7
086040	9 + 550	11 + 800	14 + 200	16.797	6
086050	14 + 200		15 + 200		
091010	0 + 000	2 + 500	3 + 000	11.107	
091020	3 + 000	5 + 700	8 + 500	13.040	4
091030	8 + 500	14 + 000	14 + 950	14.034	8
091035	14 + 950	17 + 950	18 + 400	10.394	
091040	18 + 400	22 + 300	24 + 200	9.526	
095010	0 + 000	3 + 400	6 + 000	14.091	
095020	6 + 000	10 + 000	13 + 250	11.670	
095025	13 + 250	14 + 000	18 + 850	10.151	6
095030	18 + 850	20 + 500	22 + 950	9.367	
095040	22 + 950	26 + 100	26 + 550	24.587	

Tabla 5 – IMDs 2007 en red Básica.

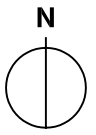
TRAMO	p.k. inicio	p.k. estación	p.k. fin	IMD 2007	% Pesados
RED LOCAL					
102010	8 + 750	9 + 200	11 + 600	5.094	
121010	0 + 000	1 + 350	10 + 950	408	
124010	0 + 000	1 + 000	2 + 200	2.337	
124015	2 + 200	6 + 300	11 + 150	545	12
124020	11 + 150	25 + 760	27 + 240	153	8
124030	27 + 240	34 + 000	34 + 520	90	
125010	0 + 000	0 + 100	11 + 790	815	
125020	11 + 790	12 + 750	30 + 070	341	
129010	0 + 000	1 + 250	12 + 650	720	
129020	12 + 650	15 + 000	16 + 800	830	
132010	0 + 000	1 + 150	5 + 130	3.676	21
133010	0 + 000	11 + 750	13 + 480	864	
135010	0 + 000	1 + 940	8 + 730	484	3
135020	8 + 730	12 + 000	13 + 580	850	
135030	13 + 580	16 + 850	22 + 100	3.706	7
141010	0 + 000	1 + 260	4 + 650	8.869	3
144010	0 + 000	0 + 550	1 + 650	3.139	3

TRAMO	p.k. inicio	p.k. estación	p.k. fin	IMD 2007	% Pesados
RED LOCAL					
148010	0 + 000	1 + 700	5 + 500	761	4
149005	0 + 000	4 + 900	5 + 600	13.249	3
149010	5 + 600	6 + 000	8 + 100	3.123	1
151010	0 + 000	1 + 000	3 + 000	26.907	7
160010	0 + 000	1 + 300	1 + 320	6.504	17
160020	1 + 320	4 + 000	4 + 500	2.180	52
160030	4 + 500	12 + 000	12 + 870	1.647	32
160040	12 + 870	14 + 500	17 + 440	3.058	12
162010	0 + 000	1 + 200	6 + 070	1.675	
162020	6 + 070	7 + 000	9 + 390	1.171	
164010	0 + 000	1 + 500	2 + 680	1.406	
165010	0 + 000	1 + 100	13 + 650	1.992	
165020	13 + 650	15 + 000	22 + 600	633	
165030	22 + 600	38 + 450	45 + 510	176	
166010	0 + 000	0 + 800	4 + 150	1.056	
166020	4 + 150	7 + 600	13 + 000	186	
170010	0 + 000	2 + 100	11 + 200	1.811	
170020	11 + 200	15 + 000	24 + 750	494	
170030	24 + 750	38 + 650	48 + 825	477	
173010	0 + 000	0 + 750	6 + 090	349	
183010	0 + 000	1 + 000	2 + 600	6.346	7
185010	0 + 000	1 + 500	4 + 210	14.155	4
190005	0 + 000		6 + 480	6.892	14
190010	0 + 000	4 + 000	6 + 480	4.856	
190020	6 + 480	12 + 500	16 + 770	2.321	
190030	16 + 770	25 + 000	33 + 130	504	
190040	33 + 130	35 + 000	49 + 090	123	
190050	49 + 090	52 + 000	64 + 150	117	
191010	0 + 000	0 + 600	6 + 130	5.592	
194010	0 + 000	0 + 450	8 + 650	1.538	
194020	8 + 650	11 + 800	27 + 715	275	
195010	0 + 000	1 + 900	5 + 630	2.579	4
195020	5 + 630	20 + 180	23 + 600	843	4
195030	23 + 600	24 + 000	40 + 975	283	
197010	0 + 000	4 + 000	12 + 535	121	
198010	0 + 000	1 + 000	2 + 600	101	

TRAMO	p.k. inicio	p.k. estación	p.k. fin	IMD 2007	% Pesados
RED LOCAL					
199010	0 + 000	0 + 250	1 + 500	154	
205010	0 + 000	7 + 650	17 + 190	717	
215010	0 + 000	4 + 000	10 + 740	193	
216010	0 + 000	1 + 500	2 + 400	461	
217010	0 + 000	1 + 000	6 + 750	22	
219010	0 + 000	1 + 500	2 + 320	838	
219020	2 + 320	11 + 000	13 + 550	56	
222010	0 + 000	4 + 600	7 + 000	7.420	
222020	7 + 000	9 + 000	9 + 320	11.086	4
223010	0 + 000	0 + 900	10 + 750	4.214	10
223020	10 + 750	26 + 000	27 + 600	450	
223030	27 + 600	30 + 000	32 + 685	4.464	
230010	0 + 680	1 + 600	9 + 250	1.054	
230020	9 + 250	18 + 700	19 + 600	2.163	3
230025	19 + 600		24 + 000	13.228	
230030	24 + 000	26 + 150	27 + 350	4.421	9
235010	0 + 000	2 + 270	11 + 955	1.023	
235020	11 + 955	18 + 300	22 + 160	77	
235030	22 + 160	25 + 000	26 + 720	94	
240010	0 + 000	1 + 300	6 + 075	590	
245010	0 + 000	4 + 900	6 + 000	170	7
245020	6 + 000	14 + 000	18 + 000	702	
245030	18 + 000	37 + 000	38 + 050	1.545	
300010	0 + 000	1 + 350	2 + 800	15.329	11
300020	2 + 800	5 + 550	6 + 550	19.581	3
300030	6 + 550	8 + 000	10 + 500	7.384	6
300040	10 + 500	11 + 200	11 + 400	31.850	
306005	0 + 000	0 + 100	0 + 150	10.569	
306010	0 + 150	1 + 000	4 + 200	7.493	
333010	0 + 000	1 + 000	1 + 550	6.871	3
333020	1 + 550	6 + 000	7 + 500	4.932	3
333030	7 + 500	10 + 000	12 + 800	3.520	
355010	0 + 000	2 + 000	10 + 700	345	
365010	0 + 000	0 + 450	0 + 850	51.500	
365020	0 + 850	1 + 750	2 + 730	40.056	4
365030	2 + 730	3 + 100	3 + 400	19.752	6

TRAMO	p.k. inicio	p.k. estación	p.k. fin	IMD 2007	% Pesados
RED LOCAL					
365030	Tráfico correspondiente a los ramales del enlace			15.205	4
366010	0 + 000	0 + 900	1 + 400	34.281	
369010	0 + 000	1 + 000	1 + 550		
369020	1 + 550	2 + 300	2 + 650		
390005	0 + 000	0 + 150	1 + 000	2.082	
390010	1 + 000	14 + 000	21 + 500	246	
390020	21 + 500	38 + 000	39 + 700	310	
390025	39 + 700	43 + 250	46 + 000	936	
400010	0 + 000	1 + 000	1 + 280	45.530	9
400020	1 + 280	1 + 650	2 + 020	31.654	8
400030	2 + 020	2 + 900	3 + 930	31.241	
400040	3 + 930	4 + 900	5 + 130	24.704	
400050	5 + 130	5 + 300	5 + 940	21.699	
403010	0 + 000	0 + 600	2 + 060	17.537	
403020	2 + 060	3 + 000	4 + 050	12.380	
403030	4 + 050	4 + 200	4 + 800	14.888	
407005	0 + 000	0 + 300	0 + 420	25.861	
407010	0 + 420	1 + 500	2 + 930	16.676	
407020	2 + 930	3 + 100	3 + 680	11.043	
407030	3 + 680	3 + 800	4 + 250	16.550	
410010	0 + 000	0 + 500	0 + 730	13.759	
410020	0 + 730	1 + 500	1 + 350	12.380	
410030	1 + 350	1 + 800	3 + 000	24.580	8
410040	3 + 000	3 + 500	4 + 000	25.531	
410050	4 + 000	4 + 600	5 + 750	31.883	8
412010	0 + 000	1 + 000	2 + 000	18.695	
438010	10 + 075	13 + 575	25 + 550	8	
439005	0 + 000	2 + 800	3 + 245	647	
439010	3 + 245	3 + 800	13 + 400	739	
440005	0 + 000	2 + 000	2 + 700	747	
440010	2 + 700	9 + 200	18 + 800	334	
445010	0 + 000	4 + 000	5 + 900	621	
500010	0 + 000	3 + 100	6 + 470	17.500	3
500020	6 + 470	11 + 300	18 + 500	12.997	3
500030	18 + 500	20 + 000	21 + 400	10.345	
500040	21 + 400	24 + 300	28 + 860	9.819	

**VALORES DE IMD DEL NÚCLEO URBANO DE VALENCIA
(NOVIEMBRE 2007 A DICIEMBRE 2008)**

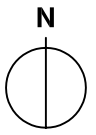


MAR MEDITERRANEO



AJUNTAMENT DE VALENCIA
SERVICI DE TRANSPORTS I CIRCULACIO

INTENSIDADES DE TRAFICO
DIAS LABORABLES
NOVIEMBRE 2007

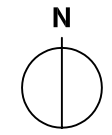


MAR MEDITERRANEO



AJUNTAMENT DE VALENCIA
SERVICI DE TRANSPORTS I CIRCULACIO

INTENSIDADES DE TRAFICO
DIAS LABORABLES
DICIEMBRE 2007

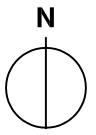


MAR MEDITERRANEO



AJUNTAMENT DE VALENCIA
SERVICI DE TRANSPORTS I CIRCULACIO

INTENSIDADES DE TRAFICO
DIAS LABORABLES
ENERO 2008

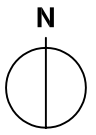


MAR MEDITERRANEO



AJUNTAMENT DE VALENCIA
SERVICI DE TRANSPORTS I CIRCULACIO

INTENSIDADES DE TRAFICO
DIAS LABORABLES
FEBRERO 2008

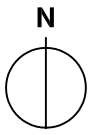


MAR MEDITERRANEO



AJUNTAMENT DE VALENCIA
SERVICI DE TRANSPORTS I CIRCULACIO

INTENSIDADES DE TRAFICO
DIAS LABORABLES
MARZO 2008



MAR MEDITERRANEO



AJUNTAMENT DE VALENCIA
SERVICI DE TRANSPORTS I CIRCULACIO

INTENSIDADES DE TRAFICO
DIAS LABORABLES
ABRIL 2008

ACCESO AL PUERTO

ALICANTE
ALBACETE

MADRID

BARCELONA

MISLATA

NUEVO

TURIA

PUERTO

FTE. SAN LUIS

AV. DEL RIO

C. EN CARIS

ANTONIO FERRANDIS

UNION MURS Y VALLS

C. MORERAS

J.J. DOMINE

AV. BALCARES

ISLAS CANARIAS

AV. DEL

MANUEL

CANDELA

JUSTO Y PASTOR

J. M. HARO

AV. BALCARES

AV. BALCARES

AV. BALCARES

AV. BALCARES

AV. BALCARES

AV. BALCARES

AV. BALCARES

AV. BALCARES

AV. BALCARES

AV. BALCARES

AV. BALCARES

AV. BALCARES

AV. BALCARES

AV. BALCARES

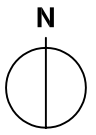
AV. BALCARES

AV. BALCARES

AV. BALCARES

AV. BALCARES

AV. BALCARES



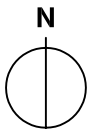
MAR MEDITERRANEO



AJUNTAMENT DE VALENCIA
SERVICI DE TRANSPORTS I CIRCULACIO

INTENSIDADES DE TRAFICO
DIAS LABORABLES
MAYO 2008

ACCESO AL PUERTO



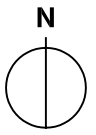
MAR MEDITERRANEO



AJUNTAMENT DE VALENCIA
SERVICI DE TRANSPORTS I CIRCULACIO

INTENSIDADES DE TRAFICO
DIAS LABORABLES
JUNIO 2008

ACCESO AL PUERTO



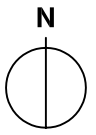
MAR MEDITERRANEO



AJUNTAMENT DE VALENCIA
SERVICI DE TRANSPORTS I CIRCULACIO

INTENSIDADES DE TRAFICO
DIAS LABORABLES
JULIO 2008

ACCESO AL PUERTO



MAR MEDITERRANEO



AJUNTAMENT DE VALENCIA
SERVICI DE TRANSPORTS I CIRCULACIO

INTENSIDADES DE TRAFICO
DIAS LABORABLES
AGOSTO 2008

ACCESO AL PUERTO

ALICANTE
ALBACETE

MADRID

MISLATA

NUEVO

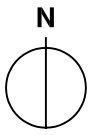
CAJUE

TURIA

PUERTO

BARCELONA

ALICANTE
ALBACETE

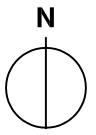


MAR MEDITERRANEO



AJUNTAMENT DE VALENCIA
SERVICI DE TRANSPORTS I CIRCULACIO

INTENSIDADES DE TRAFICO
DIAS LABORABLES
SEPTIEMBRE 2008



MAR MEDITERRANEO



AJUNTAMENT DE VALENCIA
SERVICI DE TRANSPORTS I CIRCULACIO

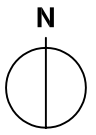
INTENSIDADES DE TRAFICO
DIAS LABORABLES
OCTUBRE 2008

MADRID

BARCELONA

ALICANTE
ALBACETE

ACCESO AL PUERTO



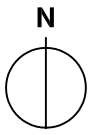
MAR MEDITERRANEO



AJUNTAMENT DE VALENCIA
SERVICI DE TRANSPORTS I CIRCULACIO

INTENSIDADES DE TRAFICO
DIAS LABORABLES
NOVIEMBRE 2008

ACCESO AL PUERTO



MAR MEDITERRANEO



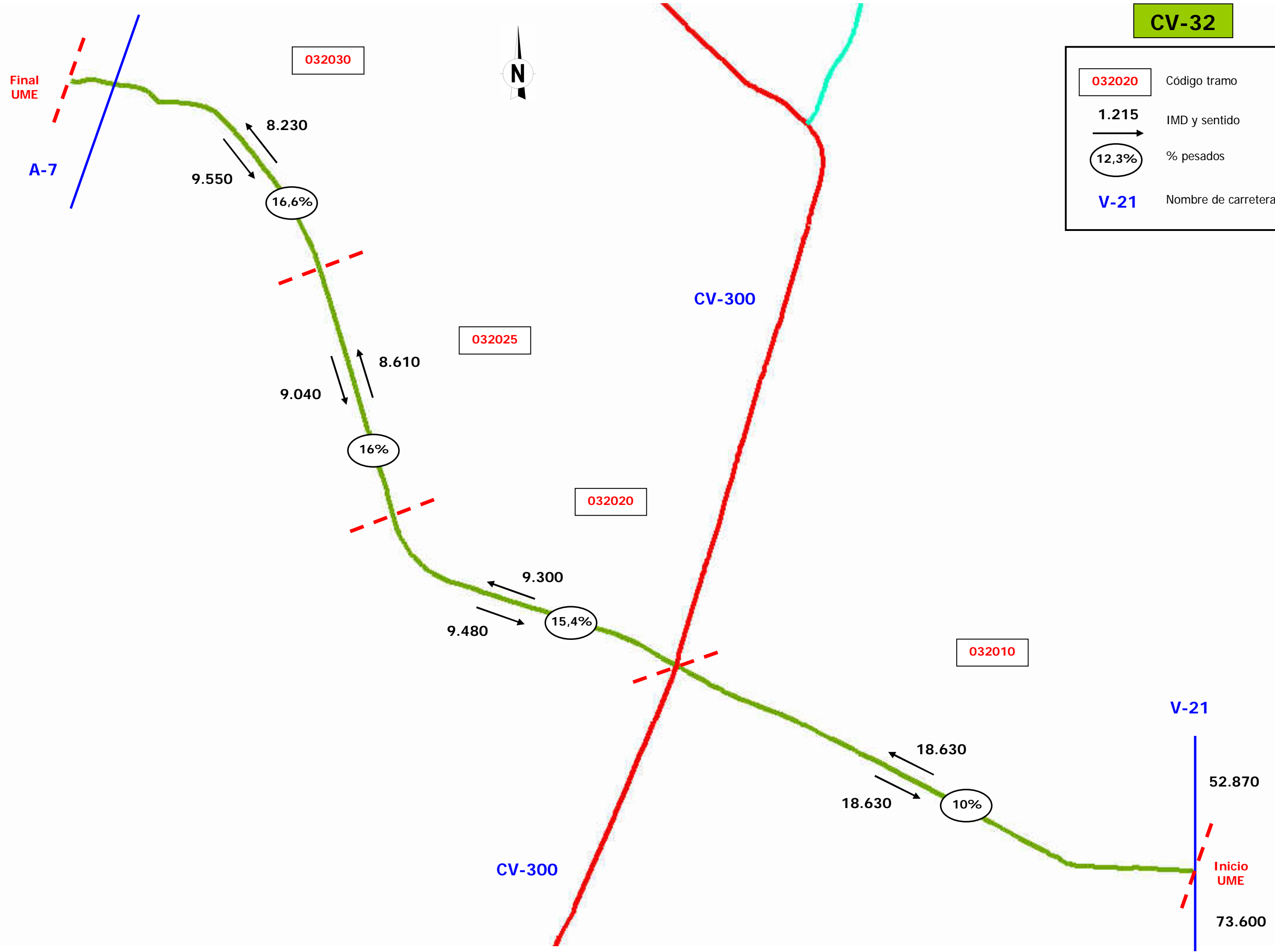
AJUNTAMENT DE VALENCIA
SERVICI DE TRANSPORTS I CIRCULACIO

INTENSIDADES DE TRAFICO
DIAS LABORABLES
DICIEMBRE 2008

PROPUESTA DE ASIGNACIÓN DE TRÁFICO SEGÚN TRAMOS DE LA C.I.T.

CV-32

032020	Código tramo
1.215	IMD y sentido
12,3%	% pesados
V-21	Nombre de carretera

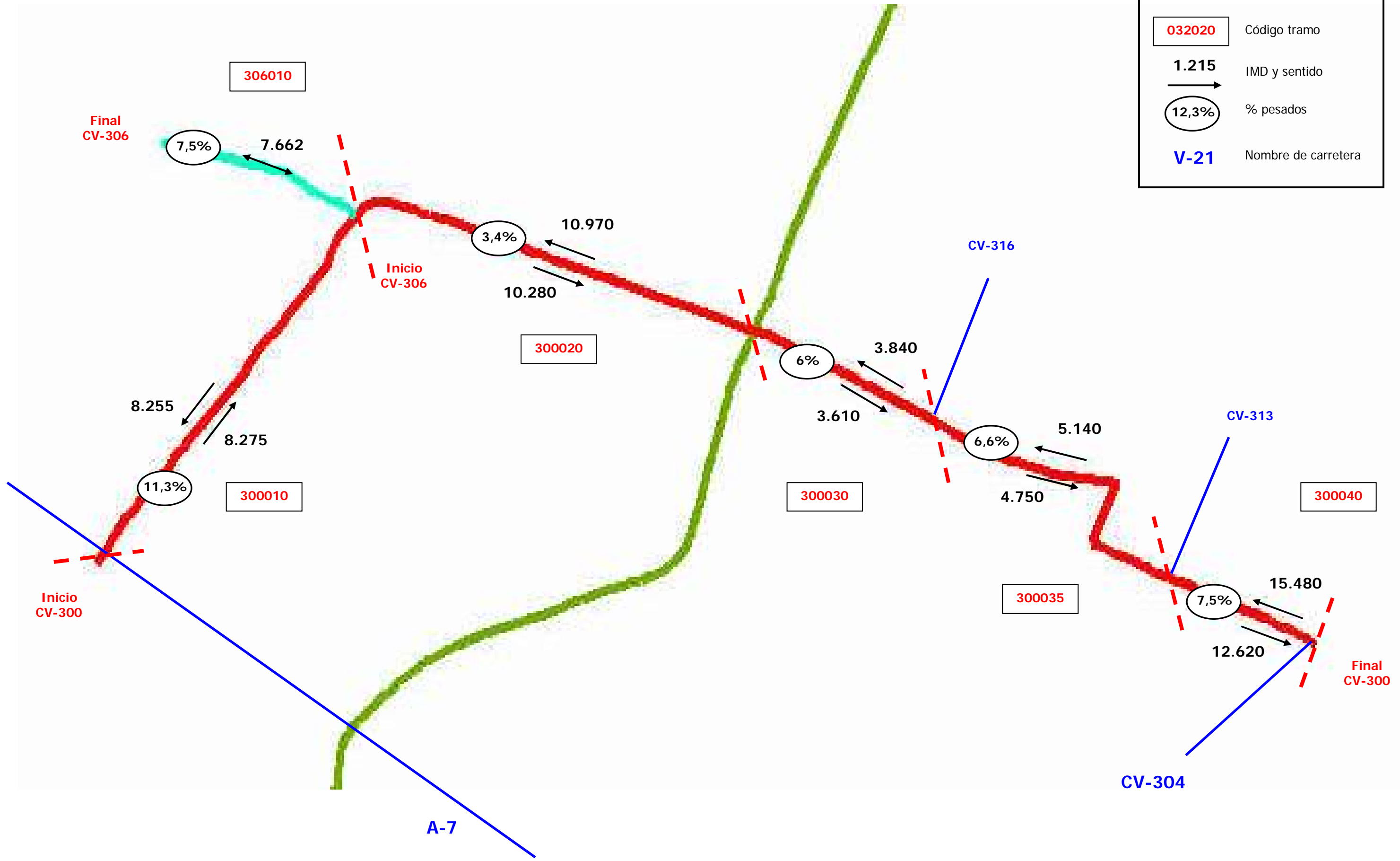


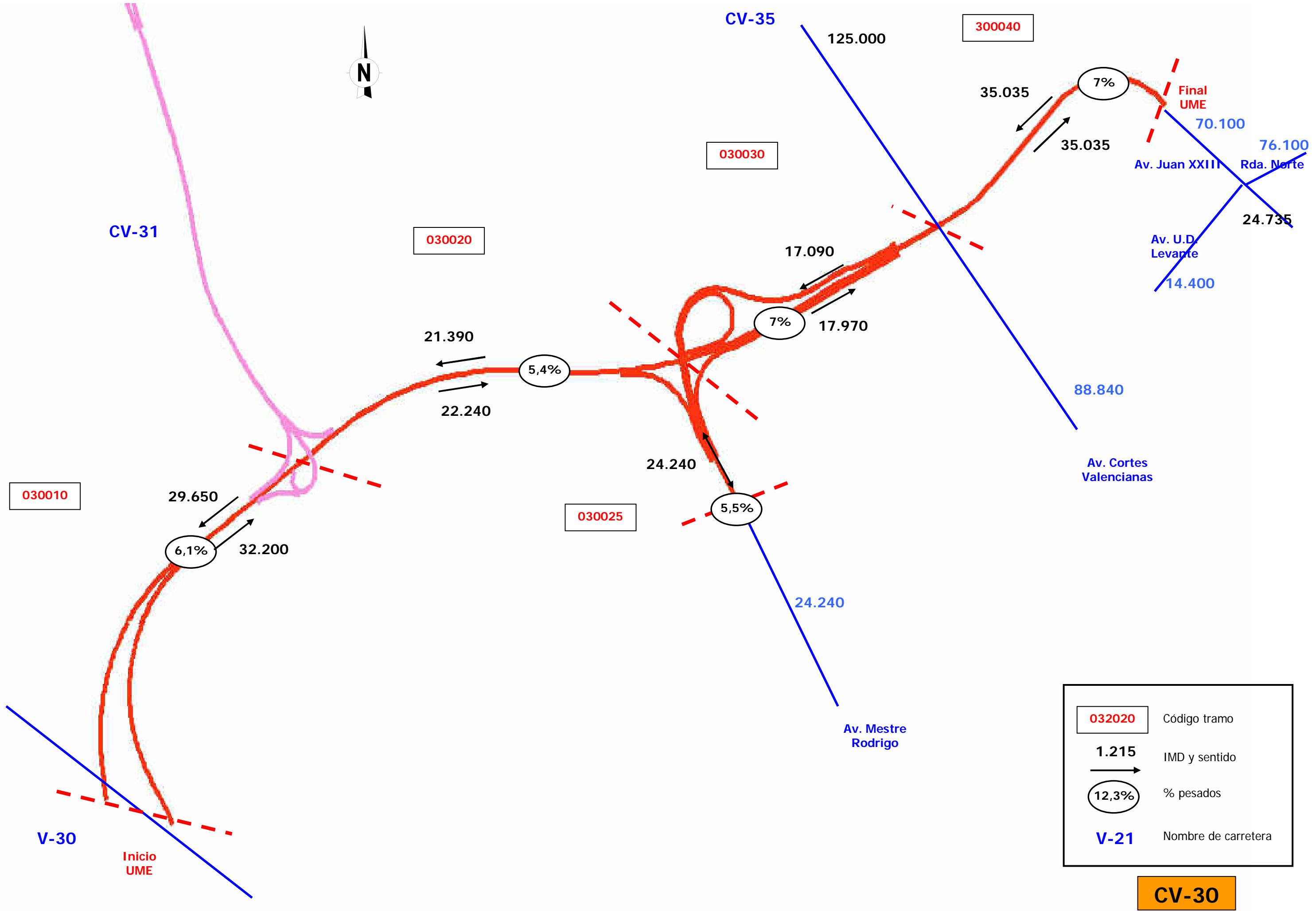


CV-300

CV-306

032020	Código tramo
1.215	IMD y sentido
12,3%	% pesados
V-21	Nombre de carretera





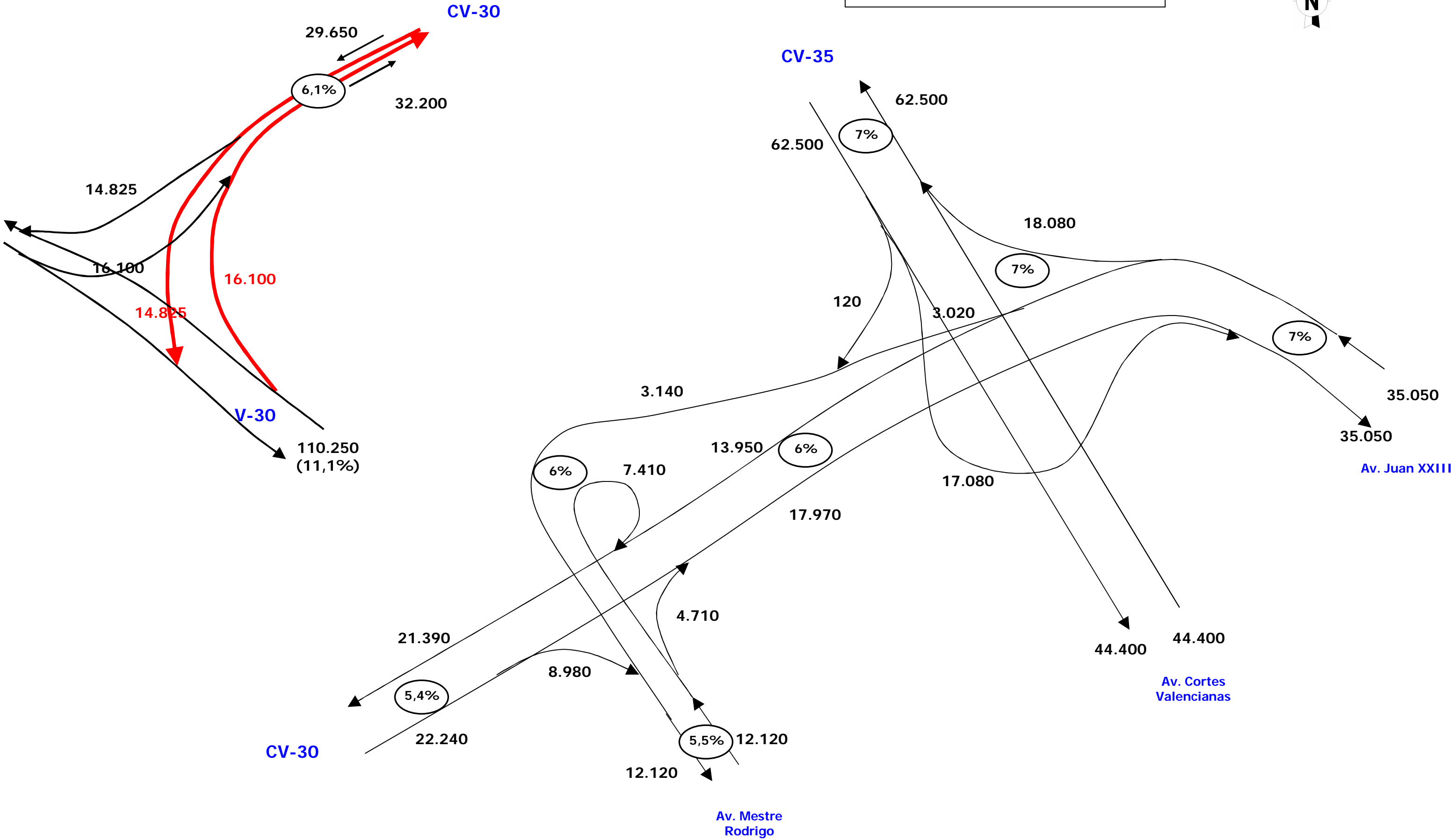
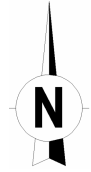
032020	Código tramo
1.215 →	IMD y sentido
12,3%	% pesados
V-21	Nombre de carretera

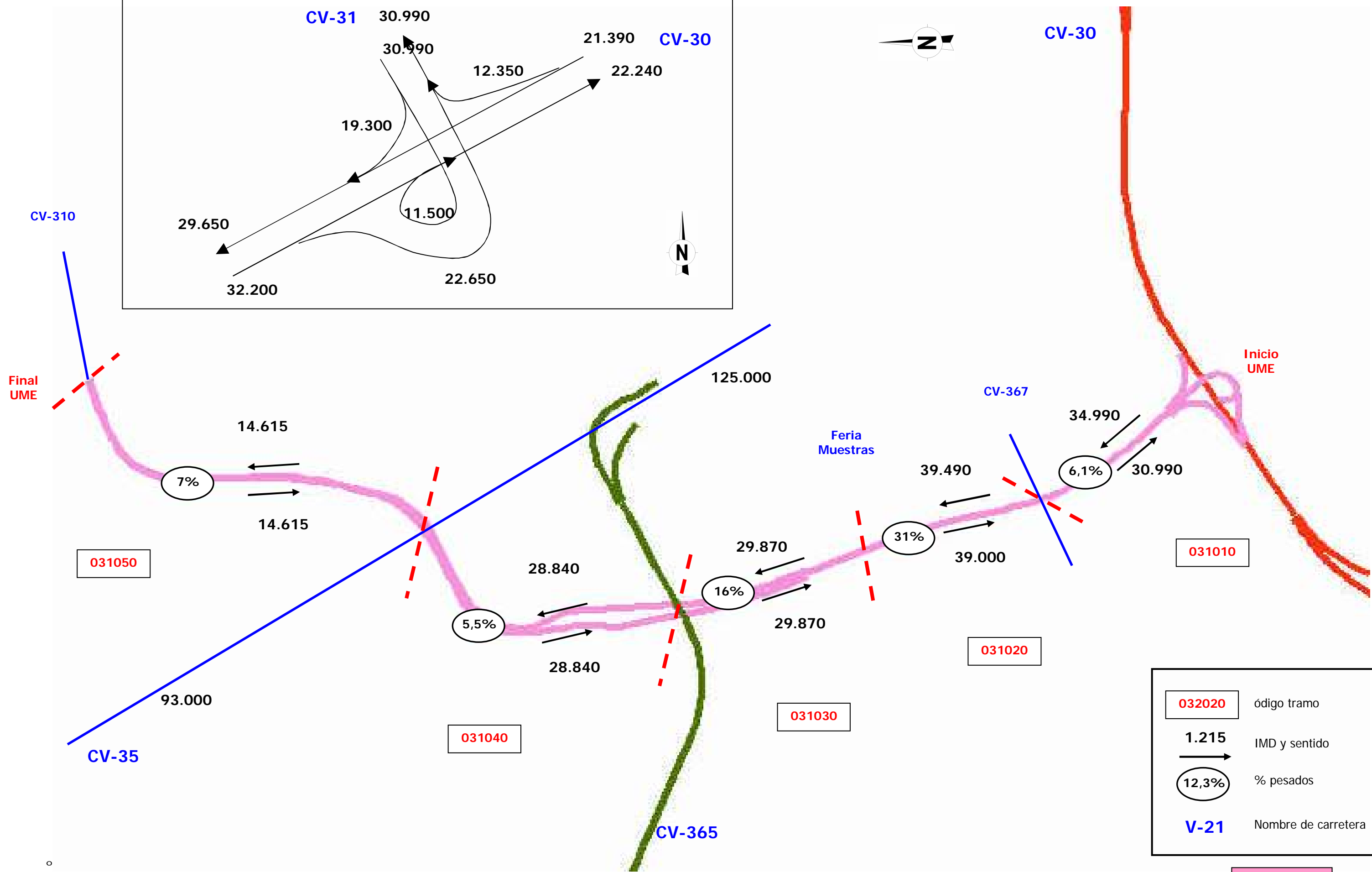
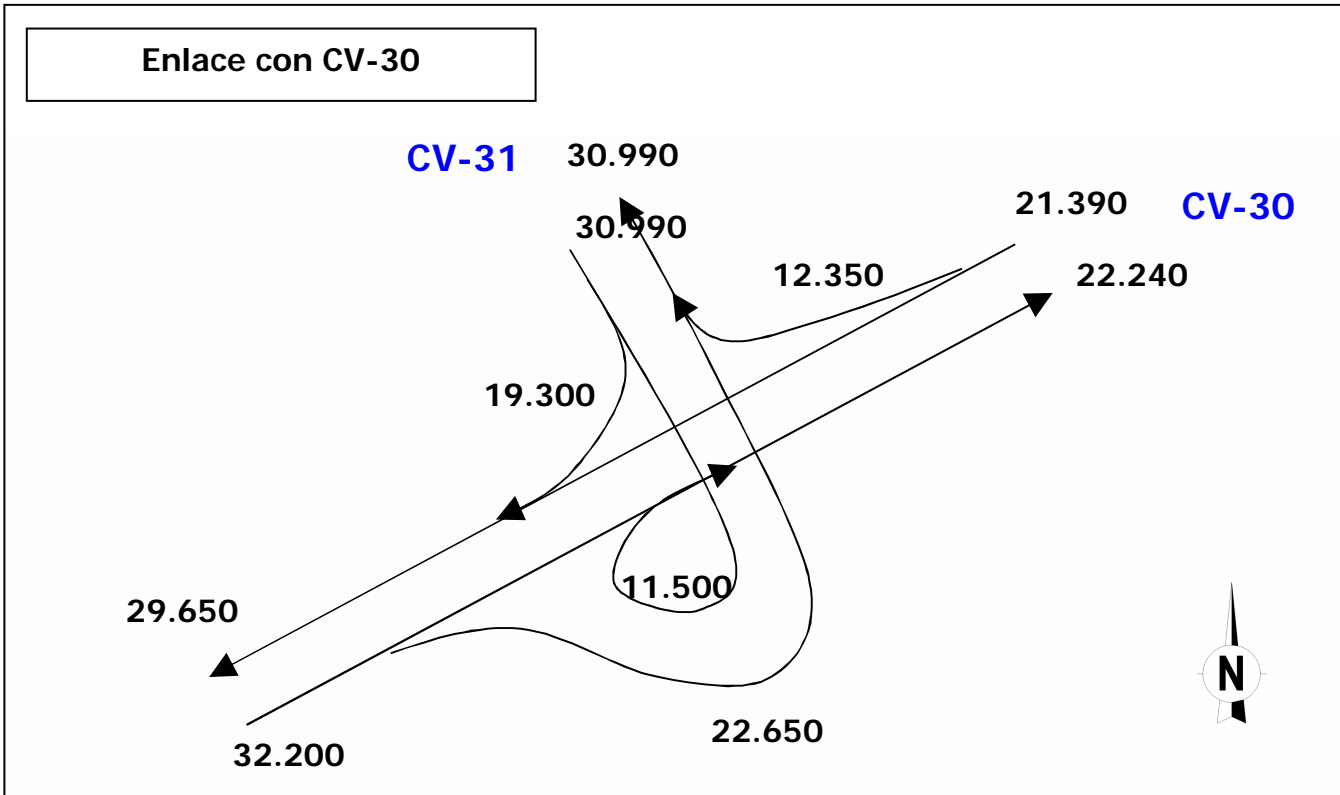
CV-30

CV-30 - Detalle de enlaces

Enlace inicial con V-30

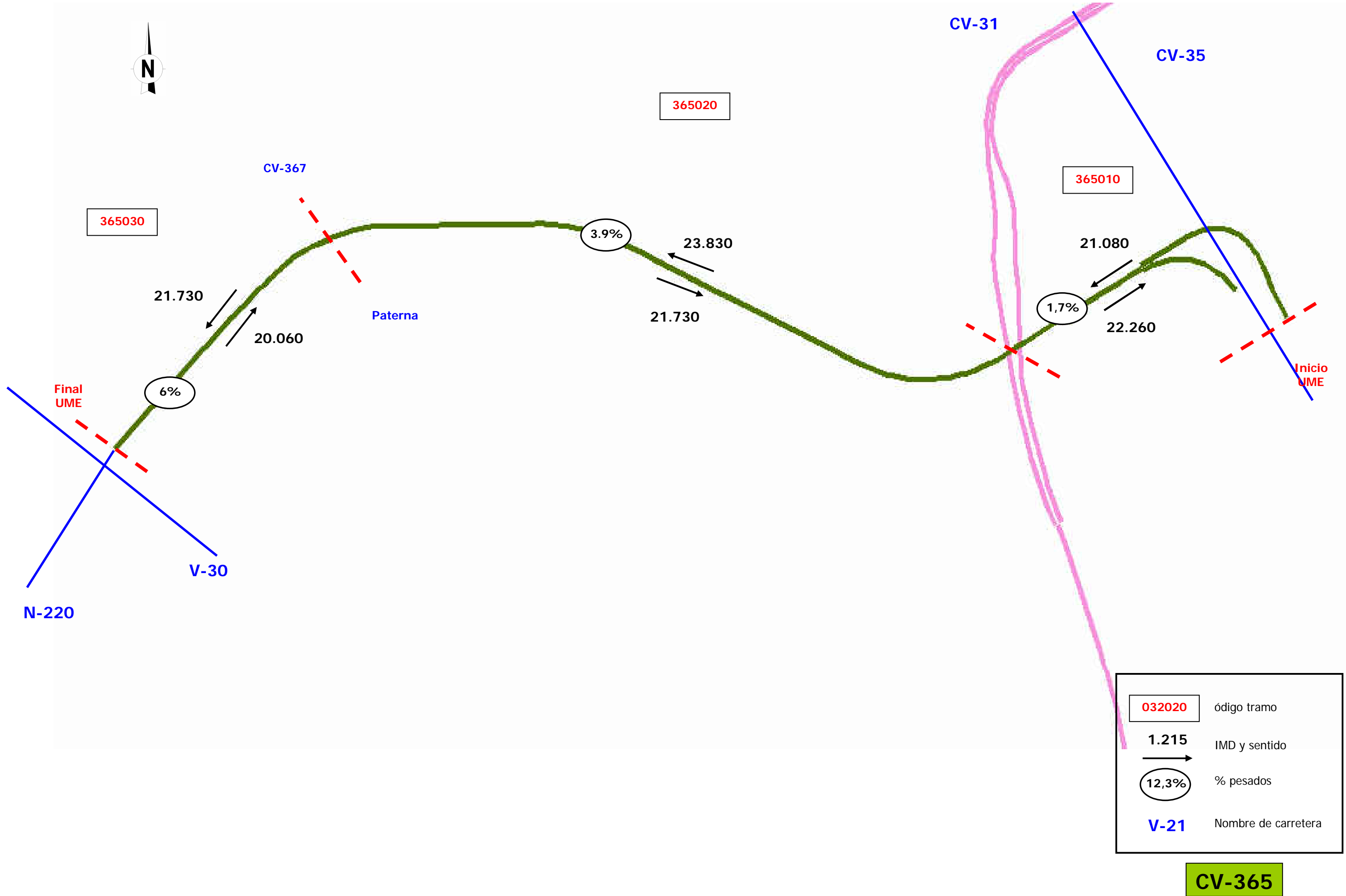
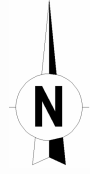
Enlaces M. Rodrigo - CV-35

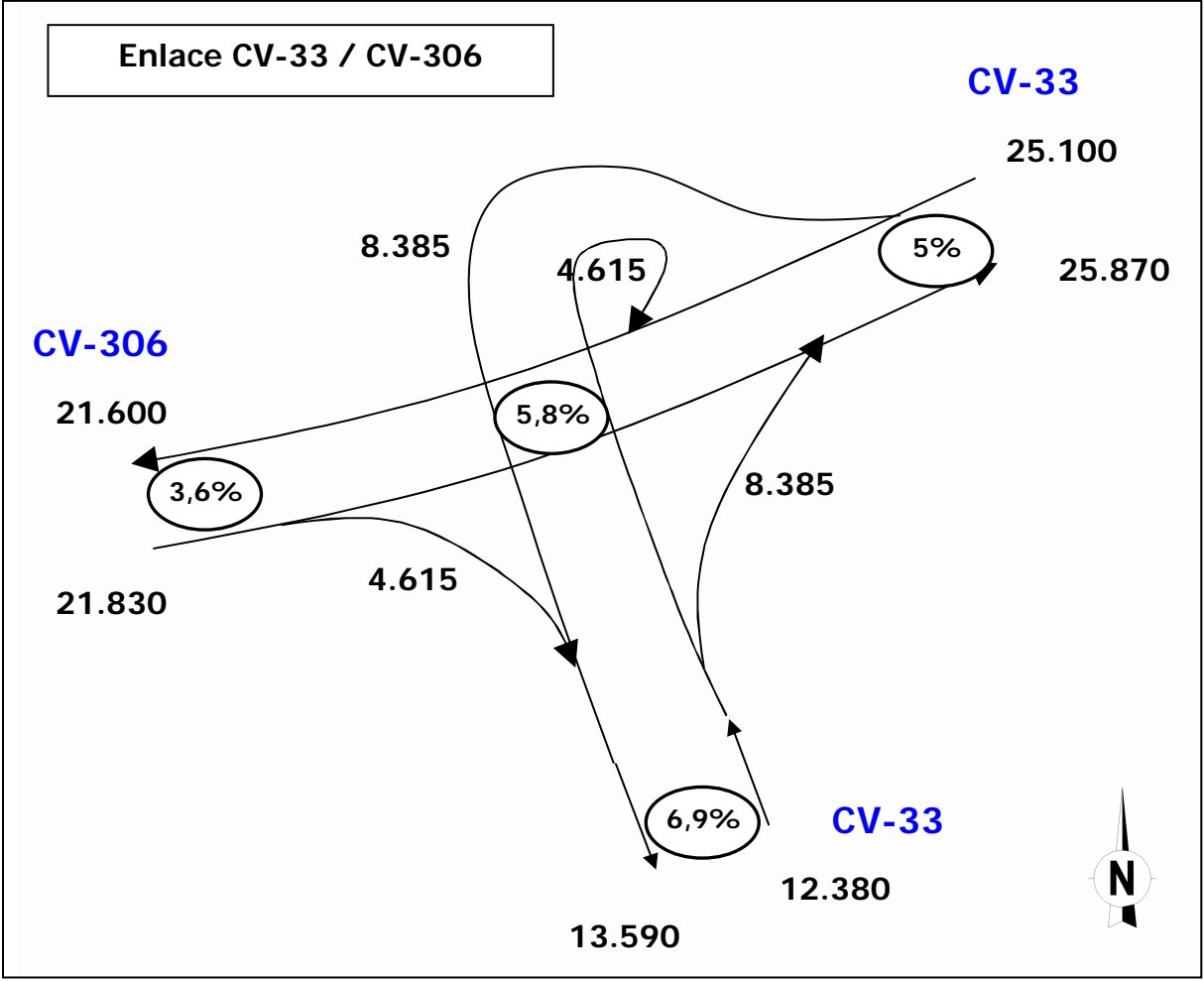
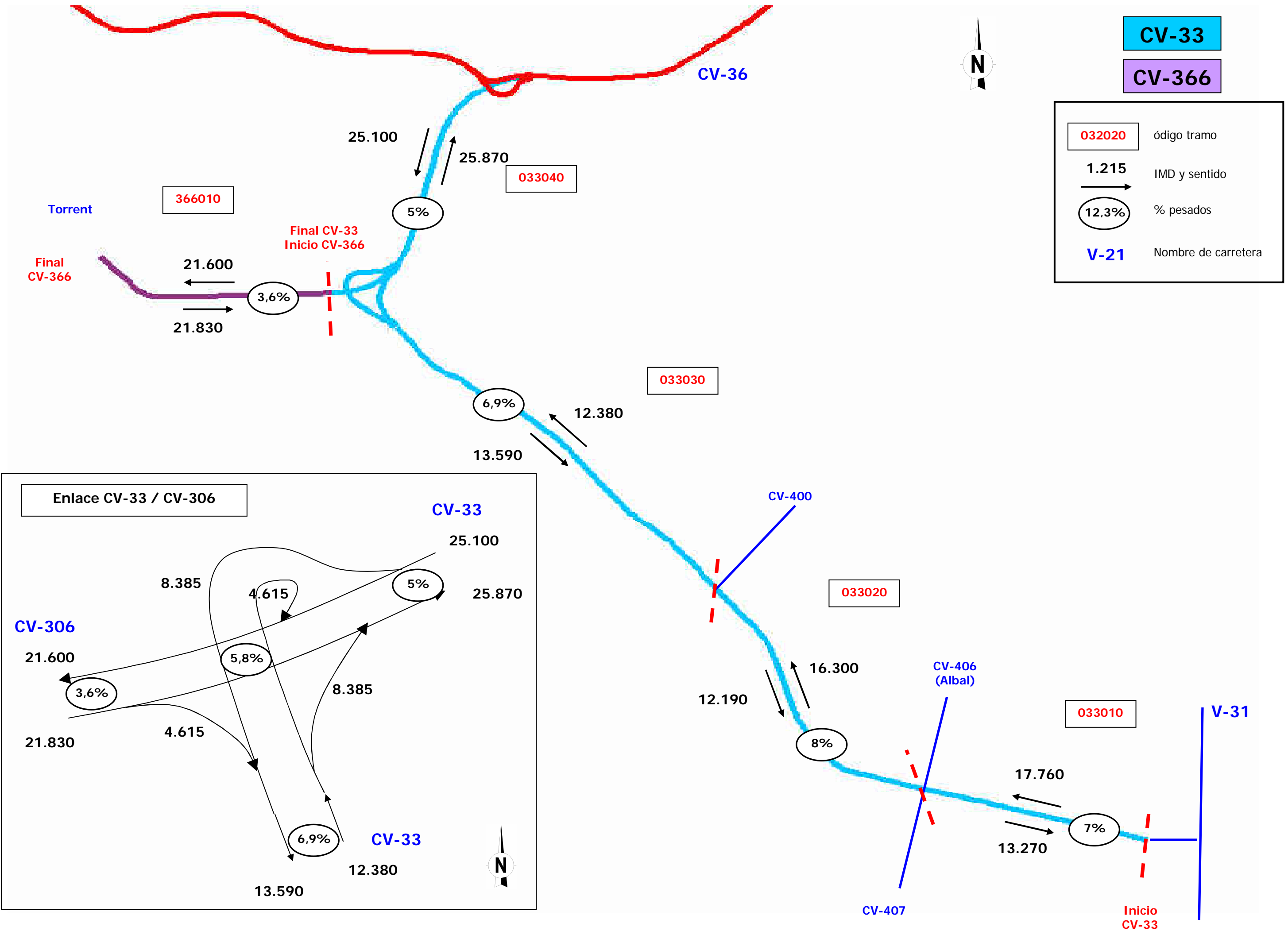


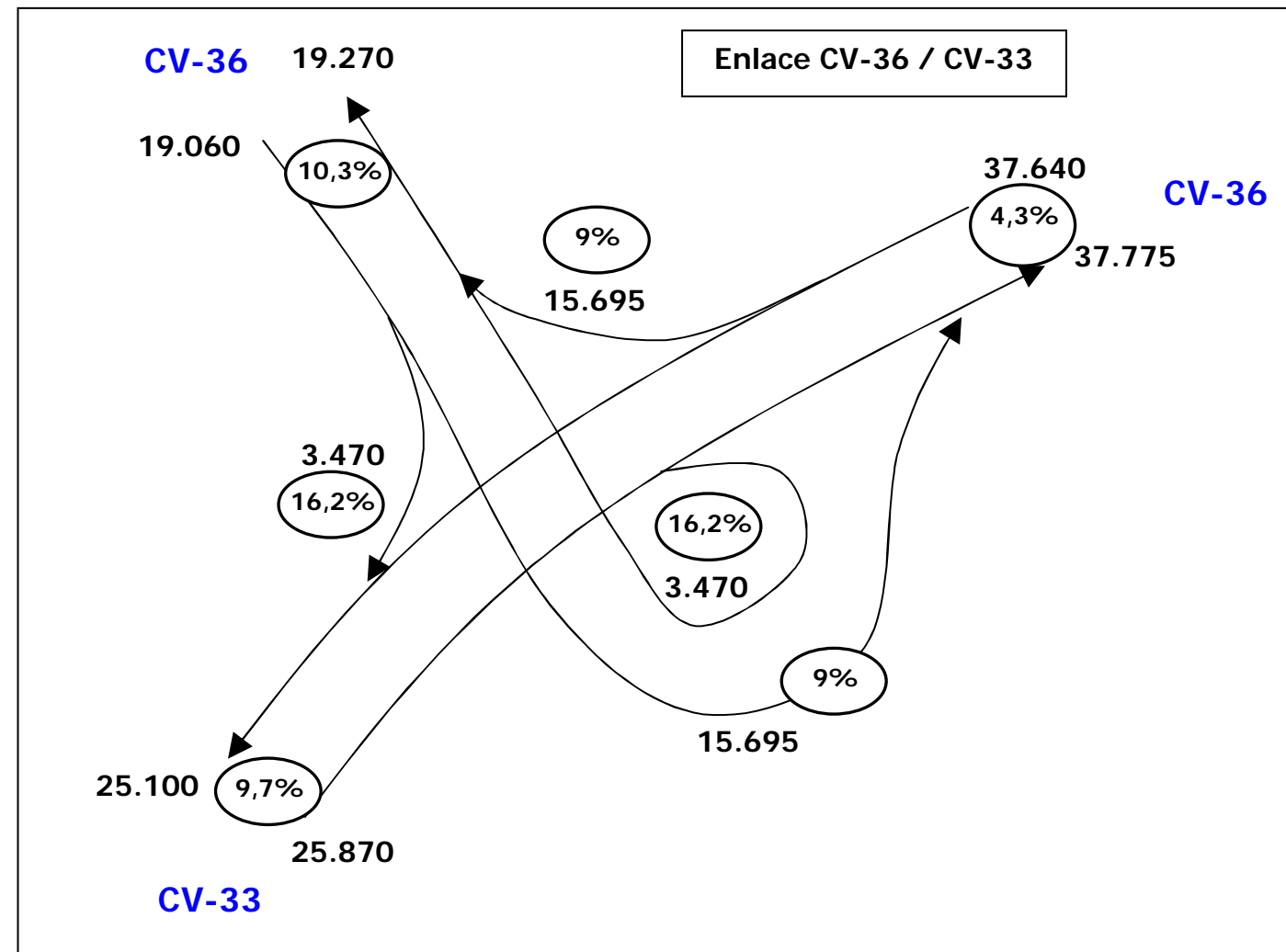
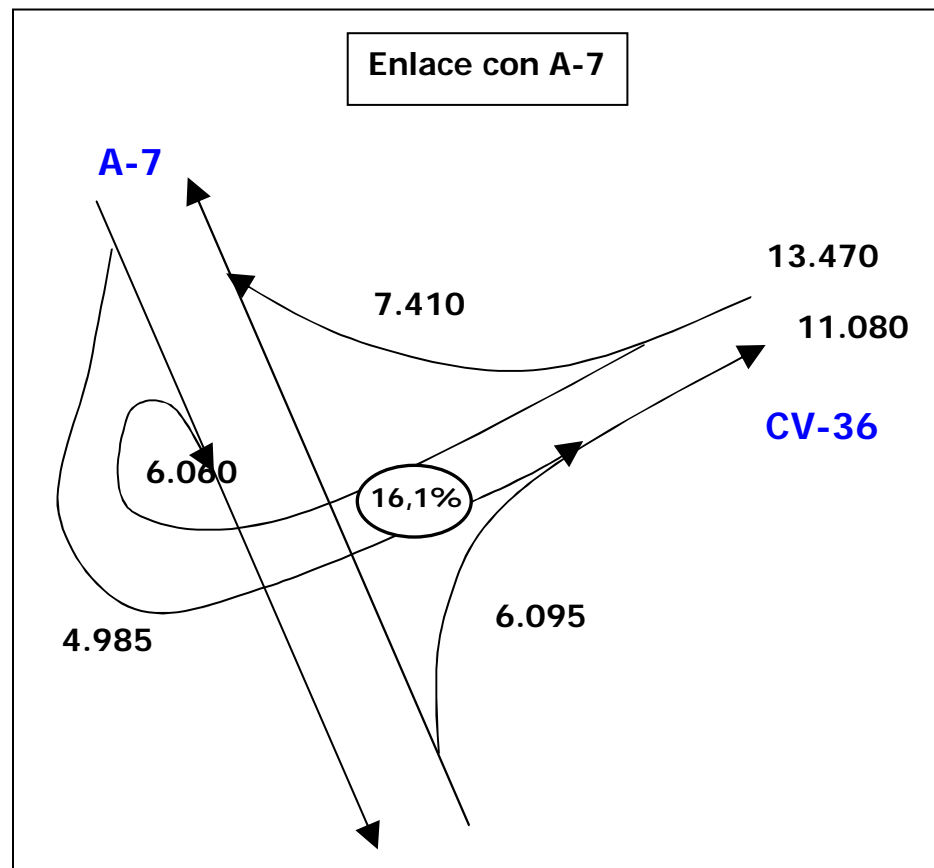
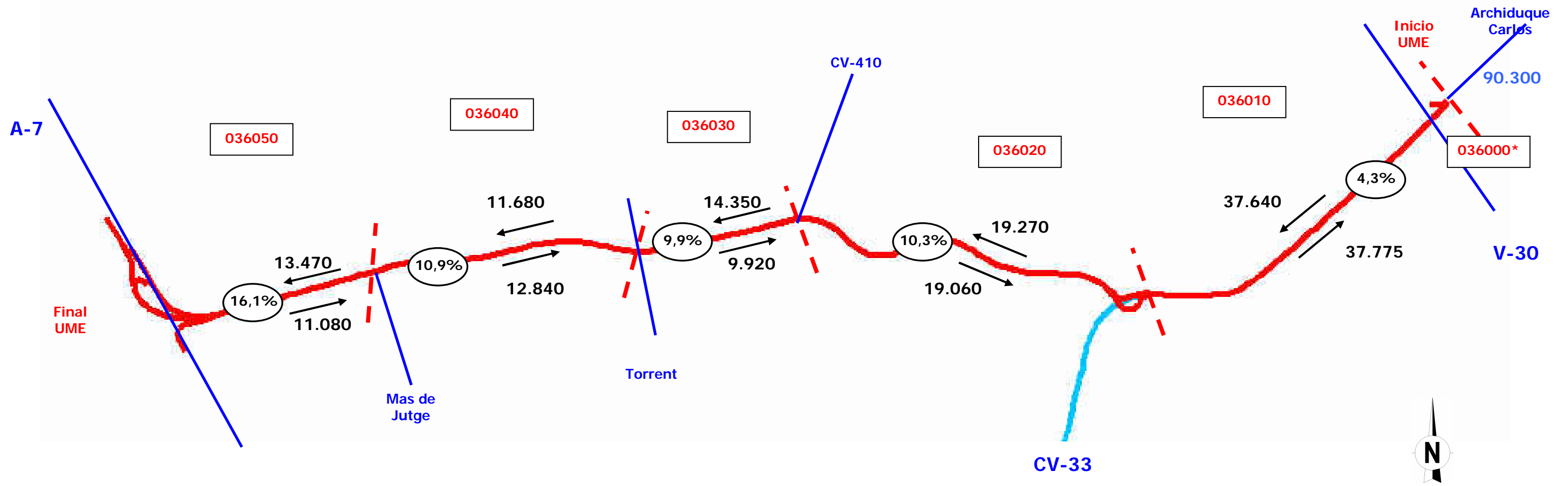


032020	ódigo tramo
1.215	IMD y sentido
12,3%	% pesados
V-21	Nombre de carretera

CV-31







032020	ódigo tramo
1.215	IMD y sentido
12,3%	% pesados
V-21	Nombre de carretera

CV-36

ZONA 1

IMH (v/d)

Periodo	Hora	032010	032020	032025	032030	300010	300020	300030	300035	300040	306010
N	00:00	332	167	157	157	91	83	46	157	223	24
N	01:00	263	132	124	127	59	42	20	122	174	11
N	02:00	199	100	94	94	44	30	12	88	125	10
N	03:00	147	74	70	79	35	24	20	63	139	7
N	04:00	189	95	89	104	53	51	27	54	118	16
N	05:00	570	288	270	266	179	261	94	146	321	81
N	06:00	1.279	645	606	646	587	547	171	239	524	233
D	07:00	2.687	1.355	1.273	1.264	1.469	1.530	411	492	1.651	563
D	08:00	2.470	1.245	1.170	1.152	1.397	1.324	421	467	1.567	551
D	09:00	2.042	1.030	968	973	1.013	1.252	402	455	1.527	518
D	10:00	1.944	980	921	944	853	1.124	499	456	1.530	455
D	11:00	2.207	1.112	1.046	1.054	919	1.086	534	558	1.613	484
D	12:00	2.293	1.156	1.087	1.106	945	1.060	567	605	1.749	494
D	13:00	2.463	1.241	1.167	1.167	1.007	1.393	587	728	2.103	569
D	14:00	2.237	1.127	1.060	1.045	836	1.404	470	592	1.713	517
D	15:00	2.020	1.018	957	944	901	1.232	361	479	1.413	435
D	16:00	2.022	1.019	958	967	968	1.158	422	476	1.403	470
D	17:00	2.425	1.222	1.149	1.166	1.172	1.357	492	607	1.789	496
D	18:00	2.836	1.429	1.344	1.353	1.409	1.777	613	760	2.241	601
T	19:00	2.476	1.248	1.173	1.193	1.106	1.753	543	773	2.104	480
T	20:00	1.850	933	877	894	705	1.325	356	675	1.838	308
T	21:00	1.223	617	580	579	416	840	196	476	1.295	168
T	22:00	688	347	326	323	235	432	130	265	720	118
N	23:00	397	200	188	190	131	167	55	163	232	53
	IMD	37.260	18.782	17.655	17.786	16.528	21.252	7.449	9.896	28.113	7.662

PESADOS %

Periodo	Hora	032010	032020	032025	032030	300010	300020	300030	300035	300040	306010
N	00:00	6,6%	10,1%	10,5%	11,6%	22,8%	2,4%	5,2%	5,6%	6,5%	15,2%
N	01:00	8,2%	12,7%	13,2%	14,6%	39,5%	9,5%	6,5%	7,1%	8,2%	26,3%
N	02:00	11,0%	16,9%	17,5%	19,4%	51,9%	6,7%	6,4%	7,0%	8,0%	34,5%
N	03:00	13,2%	20,3%	21,1%	28,1%	48,7%	4,2%	8,8%	9,6%	11,0%	32,4%
N	04:00	22,4%	34,4%	35,8%	36,0%	36,8%	3,9%	7,2%	7,9%	9,0%	24,5%
N	05:00	17,5%	26,9%	27,9%	27,9%	17,6%	7,7%	6,6%	7,2%	8,2%	11,7%
N	06:00	13,5%	20,8%	21,6%	21,1%	13,0%	4,0%	7,4%	8,0%	9,2%	8,6%
D	07:00	9,3%	14,3%	14,8%	16,2%	8,5%	3,6%	5,5%	6,1%	6,9%	5,7%
D	08:00	10,4%	16,0%	16,7%	17,3%	10,3%	3,2%	5,9%	6,5%	7,4%	6,8%
D	09:00	12,9%	19,8%	20,6%	20,9%	12,1%	3,6%	6,5%	7,1%	8,1%	8,0%
D	10:00	14,0%	21,5%	22,3%	22,4%	13,8%	3,6%	7,3%	8,0%	9,2%	9,2%
D	11:00	13,7%	21,1%	22,0%	21,5%	14,5%	4,4%	7,0%	7,7%	8,8%	9,6%
D	12:00	13,0%	20,0%	20,8%	20,7%	14,4%	3,5%	6,7%	7,3%	8,4%	9,5%
D	13:00	10,5%	16,1%	16,8%	16,8%	12,2%	3,3%	5,5%	6,0%	6,9%	8,1%
D	14:00	8,9%	13,7%	14,3%	15,4%	10,3%	3,1%	6,7%	7,3%	8,4%	6,9%
D	15:00	11,4%	17,5%	18,2%	18,9%	12,6%	4,1%	8,6%	9,4%	10,7%	8,4%
D	16:00	12,1%	18,6%	19,3%	19,4%	13,3%	5,0%	8,2%	9,0%	10,3%	8,8%
D	17:00	9,5%	14,6%	15,2%	15,9%	11,1%	4,6%	6,9%	7,5%	8,6%	7,4%
D	18:00	6,8%	10,4%	10,8%	11,5%	8,1%	3,2%	4,7%	5,2%	5,9%	5,4%
T	19:00	5,5%	8,4%	8,8%	9,1%	6,3%	1,8%	4,2%	4,6%	5,3%	4,2%
T	20:00	4,6%	7,1%	7,4%	8,2%	6,2%	2,2%	3,9%	4,2%	4,8%	4,1%
T	21:00	4,0%	6,2%	6,5%	8,1%	6,9%	1,1%	3,9%	4,3%	4,9%	4,6%
T	22:00	4,7%	7,3%	7,6%	10,1%	8,1%	2,1%	3,8%	4,1%	4,7%	5,4%
N	23:00	6,0%	9,2%	9,6%	10,4%	14,7%	1,8%	6,1%	6,6%	7,6%	9,8%
	p (%)	10,0%	15,4%	16,0%	16,6%	11,3%	3,4%	6,0%	6,6%	7,5%	7,5%

PESADOS n

Periodo	Hora	032010	032020	032025	032030	300010	300020	300030	300035	300040	306010
N	00:00	22	17	17	18	21	2	2	9	14	4
N	01:00	22	17	16	18	23	4	1	9	14	3
N	02:00	22	17	16	18	23	2	1	6	10	3
N	03:00	19	15	15	22	17	1	2	6	15	2
N	04:00	42	33	32	37	19	2	2	4	11	4
N	05:00	100	77	75	74	32	20	6	11	26	9
N	06:00	173	134	131	136	76	22	13	19	48	20
D	07:00	249	193	189	205	125	55	23	30	114	32
D	08:00	258	200	195	200	143	42	25	30	116	38
D	09:00	263	204	199	203	122	45	26	32	123	42
D	10:00	272	210	206	211	117	41	37	37	140	42
D	11:00	303	235	230	226	133	48	38	43	142	47
D	12:00	298	231	226	229	136	37	38	44	146	47
D	13:00	259	200	196	196	122	46	32	44	145	46
D	14:00	200	155	151	161	86	43	32	43	144	36
D	15:00	230	178	174	178	114	50	31	45	152	37
D	16:00	244	189	185	188	128	58	35	43	144	41
D	17:00	231	179	175	186	131	62	34	46	154	37
D	18:00	192	149	145	156	114	57	29	39	133	32
T	19:00	136	105	103	108	69	31	23	36	111	20
T	20:00	85	66	65	73	44	29	14	29	89	13
T	21:00	49	38	37	47	29	9	8	20	63	8
T	22:00	33	25	25	33	19	9	5	11	34	6
N	23:00	24	18	18	20	19	3	3	11	18	5
	p (v/h)	3.726	2.888	2.822	2.946	1.864	718	447	649	2.108	575

Velocidad

	032010	032020	032025	032030	300010	300020	300030	300035	300040	306010
V50 (km/h)		97		81	80	72		81		
Vmax (km/h)	100	60/80	100	100	80	80/60	80	50/30	50/30	80

ZONA 1

		032010	032020	032025	032030	300010	300020	300030	300035	300040	306010
CADNA	IMHd	2.304	1.161	1.092	1.095	1.074	1.308	482	556	1.692	513
	IMHt	1.559	786	739	747	615	1.088	306	547	1.489	269
	IMHn	422	213	200	208	147	151	56	129	232	54
	pd	10,8%	16,7%	17,3%	17,8%	11,4%	3,7%	6,6%	7,1%	8,2%	7,7%
	pt	4,9%	7,5%	7,8%	8,7%	6,5%	1,8%	4,0%	4,4%	5,0%	4,4%
	pn	12,5%	19,3%	20,0%	20,8%	19,5%	4,6%	6,8%	7,2%	8,5%	11,7%
CAPA SHP	IMHLDIA	2.054	968	902	900	951	1.259	450	516	1.554	473
	IMHLTARDE	1.484	727	682	682	575	1.068	294	523	1.415	257
	IMHLCNOCHE	369	172	160	165	119	144	52	120	212	48
	IMHPDIA	250	194	189	195	123	49	32	40	138	40
	IMHPTARDE	76	59	57	65	40	20	12	24	74	12
	IMHPNOCHE	53	41	40	43	29	7	4	9	20	6

ZONA 2

		030010	030020	030025	030030	030040	031010	031020	031030	031040	031050	365010	365020	365030
CADNA	IMHd	3.624	2.716	1.515	1.987	4.364	4.103	4.026	3.583	3.633	1.841	2.636	2.764	2.547
	IMHt	3.058	2.131	1.188	1.559	3.423	3.153	3.455	2.670	2.631	1.333	2.028	2.127	1.869
	IMHn	765	315	175	230	505	516	2.047	758	446	226	462	485	469
	pd	7,0%	5,4%	5,4%	5,9%	6,9%	6,5%	22,5%	14,3%	6,0%	7,7%	1,9%	4,4%	6,4%
	pt	3,5%	5,7%	5,7%	6,3%	7,3%	4,7%	26,2%	11,3%	3,0%	3,9%	1,1%	2,6%	2,4%
	pn	4,4%	5,4%	5,4%	5,9%	6,9%	6,2%	60,8%	39,1%	5,8%	7,5%	1,1%	2,7%	9,2%
CAPA SHP	IMHLDIA	3.369	2.571	1.434	1.870	4.063	3.837	3.122	3.072	3.414	1.699	2.585	2.642	2.383
	IMHLTARDE	2.951	2.009	1.121	1.461	3.173	3.007	2.551	2.369	2.551	1.281	2.005	2.071	1.823
	IMHLNOCHE	732	298	166	216	470	484	802	462	420	209	457	472	426
	IMHPDIA	255	145	81	117	301	266	904	511	218	142	50	123	164
	IMHPTARDE	108	121	68	98	250	147	904	301	80	52	23	55	46
	IMHPNOCHE	34	17	9	14	35	32	1.245	296	26	17	5	13	43

ZONA 3

		033010	033020	033030	033040	036010	036020	036030	036040	036050	366010
CADNA	IMHd	1.980	1.818	1.616	3.181	4.495	2.436	1.559	1.482	1.537	2.715
	IMHt	1.360	1.249	1.141	2.329	3.608	1.657	1.052	1.180	1.085	2.030
	IMHn	229	210	252	436	881	308	247	252	222	341
	pd	7,8%	8,8%	7,7%	5,5%	4,6%	11,5%	10,8%	11,8%	17,4%	4,0%
	pt	4,0%	4,6%	4,3%	3,2%	3,8%	5,3%	5,7%	7,0%	8,8%	2,4%
	pn	5,9%	6,7%	5,8%	4,2%	3,2%	9,6%	10,1%	12,1%	19,7%	2,9%
CAPA SHP	IMHLDIA	1.826	1.658	1.492	3.005	4.287	2.157	1.391	1.308	1.269	2.607
	IMHLTARDE	1.305	1.192	1.092	2.255	3.472	1.569	992	1.098	989	1.982
	IMHLNOCHE	215	196	237	417	853	278	222	221	178	331
	IMHPDIA	154	161	124	175	208	279	168	175	268	108
	IMHPTARDE	55	57	49	74	137	88	60	82	96	48
	IMHPNOCHE	13	14	15	18	28	30	25	31	44	10