













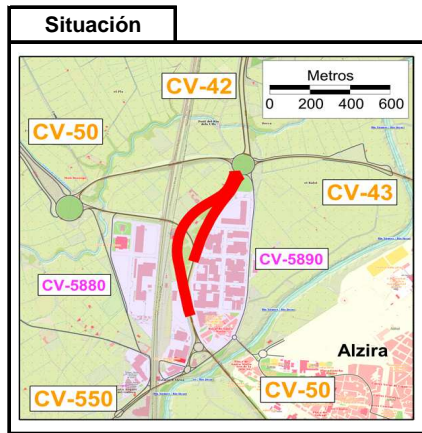


Carretera:

CV-50

Tramo:

**050045**



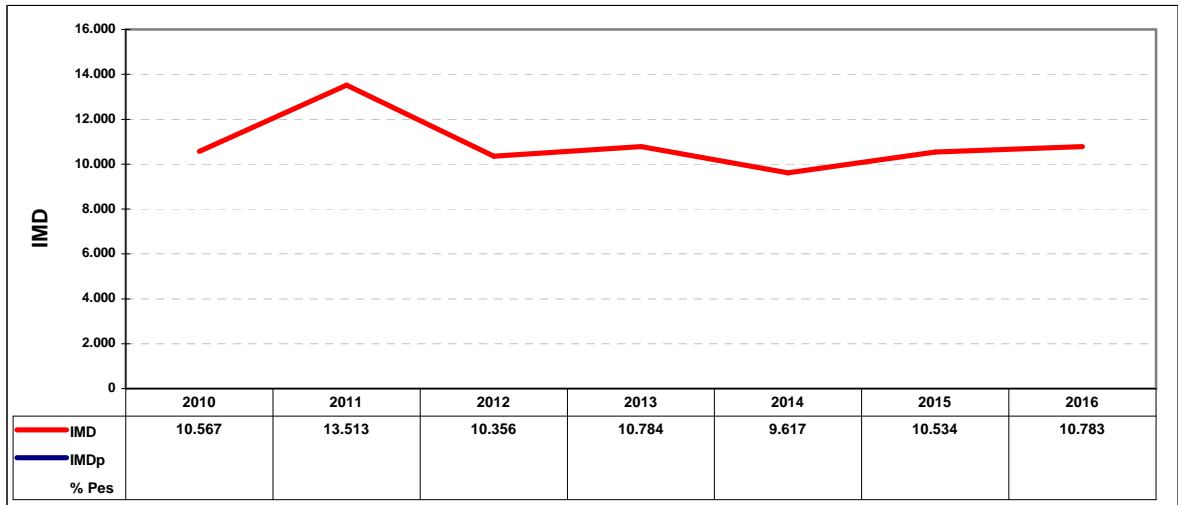
**Datos del tramo**

Tipología:	Cob. Portátil
Inicio:	CV-50
Final:	CV-42
Long:	1,4 Kms
PK Est:	0+500
Calzada:	Convencional

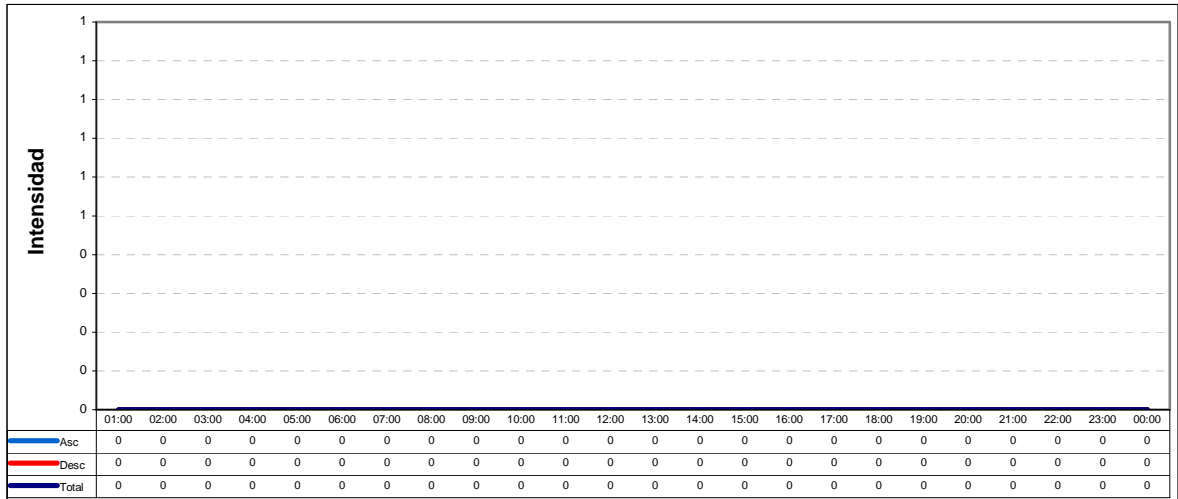
**Datos Aforos 2016**

IMD:	10.783
IMDp:	-
% Pesados:	-
Peor Nivel Servicio:	-
en fecha:	-
Velocidad:	Lig. Pes. Total
V <sub>50</sub>	- - -
V <sub>85</sub>	- - -
V <sub>99</sub>	- - -

Evolución Interanual del Tráfico



Distribución Horaria Laborable



Mes	Día Medio			Día Laborable			Día Sábado			Día Domingo		
	Int. Total	Int. Pes.	% Pes.	Int. Total	Int. Pes.	% Pes.	Int. Total	Int. Pes.	% Pes.	Int. Total	Int. Pes.	% Pes.
-	-	-	-	-	-	-	-	-	-	-	-	-
-	-	-	-	-	-	-	-	-	-	-	-	-
-	-	-	-	-	-	-	-	-	-	-	-	-
-	-	-	-	-	-	-	-	-	-	-	-	-
-	-	-	-	-	-	-	-	-	-	-	-	-





























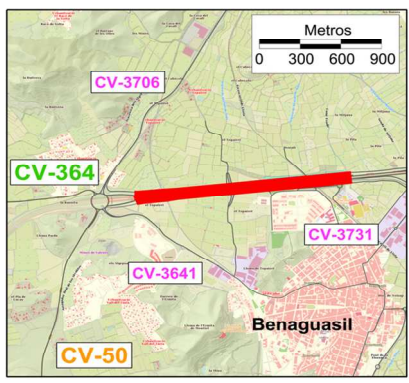
Carretera:

CV-50

Tramo:

**050140**

**Situación**



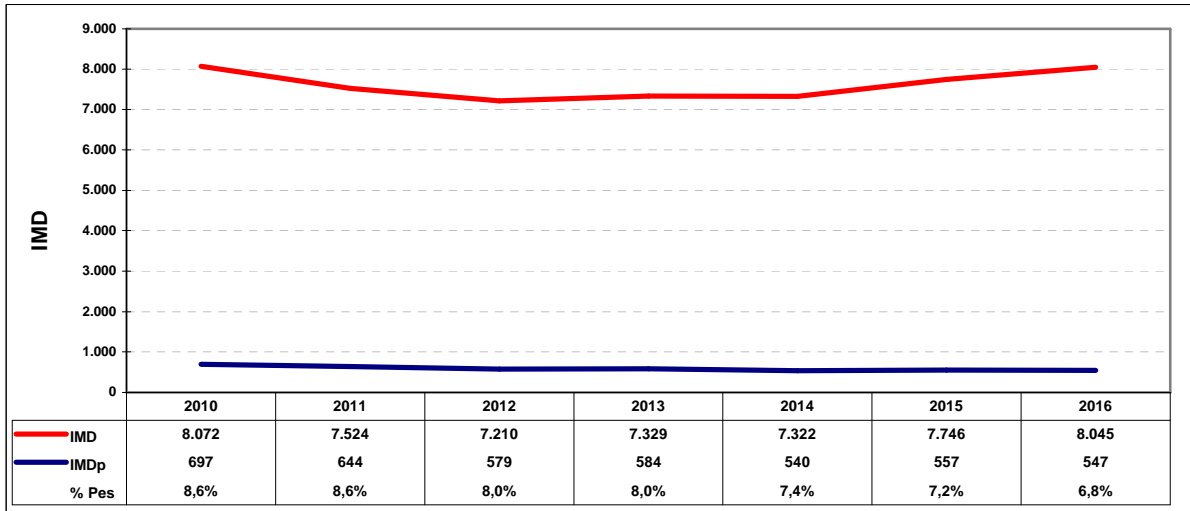
**Datos del tramo**

Tipología: Permanente  
 Inicio: Accés a Lliria  
 Final: Accés sud Benissanó  
 Long: 1,8 Kms  
 PK Est: 91+100  
 Calzada: Autovía

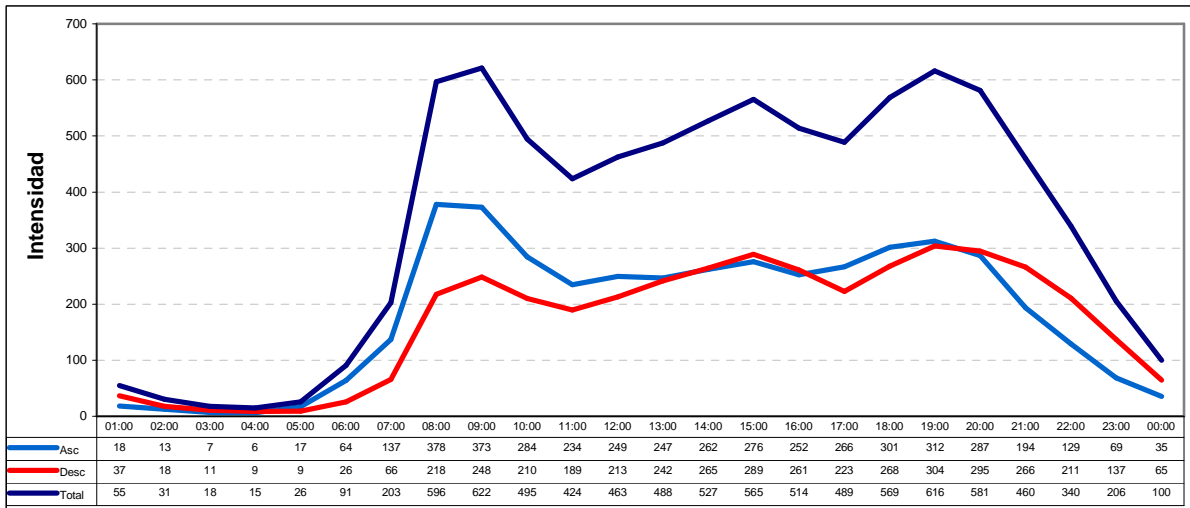
**Datos Aforos 2016**

IMD:	8.045
IMDp:	547
% Pesados:	6,8%
Peor Nivel Servicio:	-
en fecha:	-
Velocidad:	Lig. Pes. Total
V <sub>50</sub>	- - 108
V <sub>85</sub>	- - 129
V <sub>99</sub>	- - 152

**Evolución Interanual del Tráfico**



**Distribución Horaria Laborable**



Mes	Dia Medio			Dia Laborable			Dia Sábado			Dia Domingo		
	Int. Total	Int. Pes.	% Pes.	Int. Total	Int. Pes.	% Pes.	Int. Total	Int. Pes.	% Pes.	Int. Total	Int. Pes.	% Pes.
Ene	7.579	575	7,6%	8.016	712	8,9%	6.813	244	3,6%	6.158	225	3,6%
Feb	7.769	580	7,5%	8.262	746	9,0%	7.186	239	3,3%	5.884	88	1,5%
Mar	7.724	559	7,2%	8.183	711	8,7%	7.156	226	3,2%	6.001	131	2,2%
Abr	8.094	603	7,4%	8.323	721	8,7%	7.574	235	3,1%	7.468	376	5,0%
May	8.144	545	6,7%	8.500	700	8,2%	7.728	233	3,0%	6.781	83	1,2%
Jun	8.367	552	6,6%	8.718	704	8,1%	7.682	234	3,0%	7.296	113	1,5%
Jul	8.998	579	6,4%	9.414	745	7,9%	8.115	222	2,7%	7.799	104	1,3%
Ago	8.288	510	6,2%	8.757	655	7,5%	7.477	202	2,7%	6.752	95	1,4%
Sep	8.208	558	6,8%	8.598	717	8,3%	7.614	213	2,8%	6.853	111	1,6%
Oct	8.105	600	7,4%	8.548	763	8,9%	7.486	246	3,3%	6.511	137	2,1%
Nov	8.202	599	7,3%	8.432	754	8,9%	8.086	273	3,4%	7.170	151	2,1%
Dic	7.819	578	7,4%	8.508	741	8,7%	6.565	211	3,2%	5.628	129	2,3%



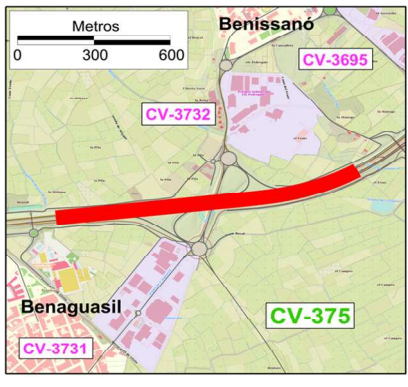
Carretera:

CV-50

Tramo:

**050150**

**Situación**



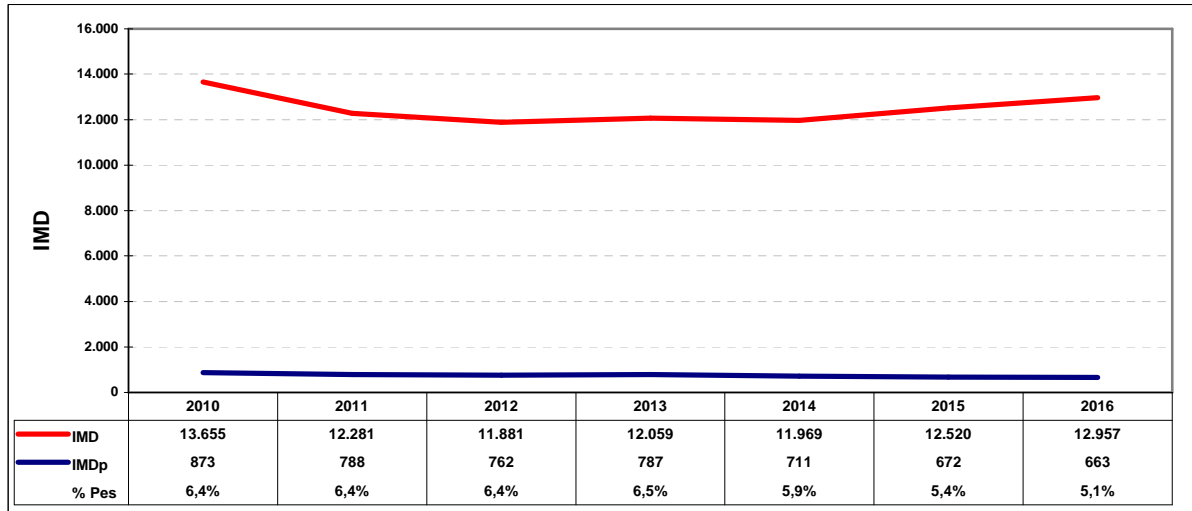
**Datos del tramo**

Tipología: Permanente  
 Inicio: Accés sud Benissanó  
 Final: Accés Benissanó-La Pobla  
 Long: 1,2 Kms  
 PK Est: 93+250  
 Calzada: Autovía

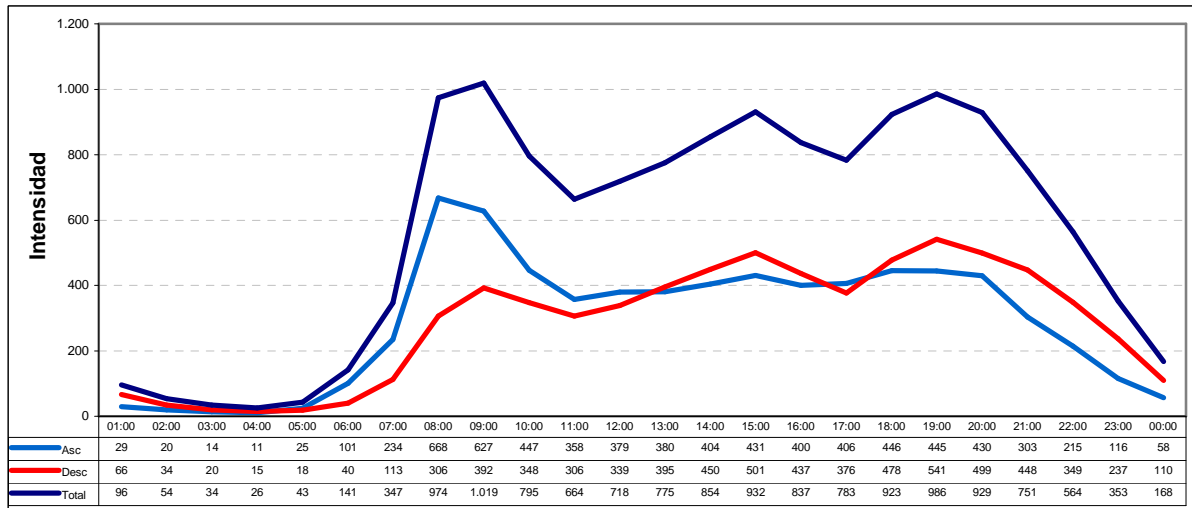
**Datos Aforos 2016**

IMD:	12.957
IMDp:	663
% Pesados:	5,1%
Peor Nivel Servicio:	-
en fecha:	-
Velocidad:	Lig. Pes. Total
V <sub>50</sub>	- - 102
V <sub>85</sub>	- - 123
V <sub>99</sub>	- - 149

**Evolución Interanual del Tráfico**



**Distribución Horaria Laborable**



Mes	Dia Medio			Dia Laborable			Dia Sábado			Dia Domingo		
	Int. Total	Int. Pes.	% Pes.	Int. Total	Int. Pes.	% Pes.	Int. Total	Int. Pes.	% Pes.	Int. Total	Int. Pes.	% Pes.
Ene	12.539	688	5,5%	13.282	849	6,4%	10.824	273	2,5%	10.544	302	2,9%
Feb	12.893	688	5,3%	13.663	878	6,4%	11.471	271	2,4%	10.464	158	1,5%
Mar	12.422	663	5,3%	13.251	839	6,3%	11.083	265	2,4%	9.613	182	1,9%
Abr	13.185	785	6,0%	13.649	945	6,9%	11.592	290	2,5%	12.462	486	3,9%
May	13.374	659	4,9%	14.019	840	6,0%	11.883	262	2,2%	11.642	154	1,3%
Jun	13.557	696	5,1%	14.211	876	6,2%	11.580	299	2,6%	12.266	196	1,6%
Jul	13.887	755	5,4%	14.608	950	6,5%	11.918	334	2,8%	12.251	200	1,6%
Ago	12.361	629	5,1%	13.108	796	6,1%	10.561	257	2,4%	10.426	161	1,5%
Sep	13.137	644	4,9%	13.847	817	5,9%	11.470	255	2,2%	11.254	167	1,5%
Oct	13.227	692	5,2%	13.984	876	6,3%	11.657	267	2,3%	11.010	197	1,8%
Nov	13.379	696	5,2%	13.936	869	6,2%	12.392	317	2,6%	11.585	209	1,8%
Dic	12.714	667	5,2%	13.882	851	6,1%	10.339	243	2,3%	9.250	171	1,8%



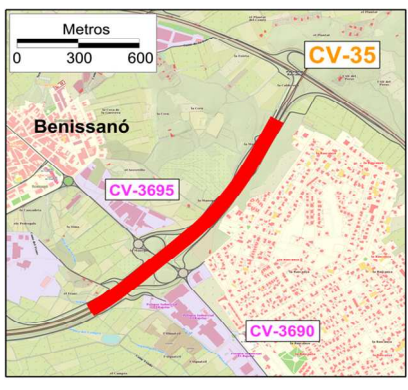
Carretera:

CV-50

Tramo:

**050160**

**Situación**



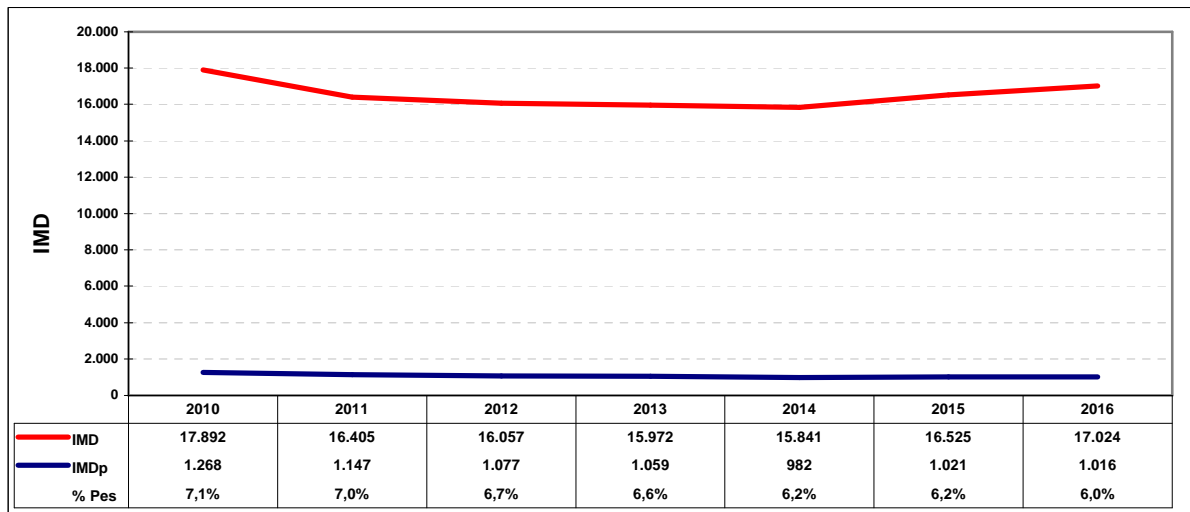
**Datos del tramo**

Tipología: Permanente  
 Inicio: Accés Benissanó-La Pobla  
 Final: CV-35  
 Long: 1,6 Kms  
 PK Est: 94+300  
 Calzada: Autovía

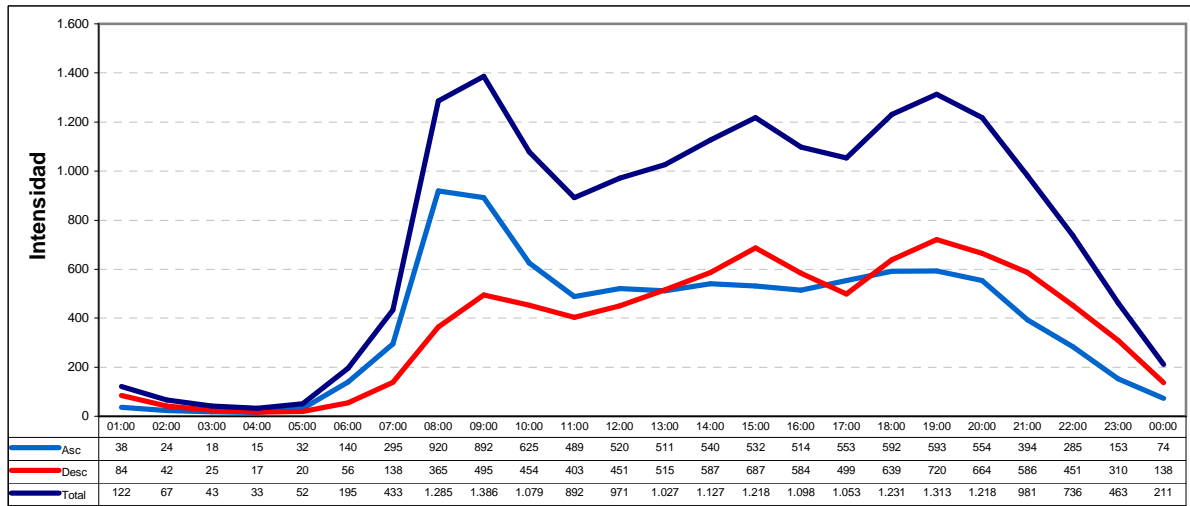
**Datos Aforos 2016**

IMD:	17.024
IMDp:	1.016
% Pesados:	6,0%
Peor Nivel Servicio:	-
en fecha:	-
Velocidad:	Lig. Pes. Total
V <sub>50</sub>	- - 102
V <sub>85</sub>	- - 120
V <sub>99</sub>	- - 146

**Evolución Interanual del Tráfico**



**Distribución Horaria Laborable**



Mes	Dia Medio			Dia Laborable			Dia Sábado			Dia Domingo		
	Int. Total	Int. Pes.	% Pes.	Int. Total	Int. Pes.	% Pes.	Int. Total	Int. Pes.	% Pes.	Int. Total	Int. Pes.	% Pes.
Ene	16.498	1.070	6,5%	17.589	1.316	7,5%	14.149	427	3,0%	13.392	488	3,6%
Feb	17.066	1.081	6,3%	18.227	1.375	7,5%	15.065	417	2,8%	13.262	277	2,1%
Mar	16.454	1.045	6,4%	17.692	1.315	7,4%	14.530	438	3,0%	12.190	301	2,5%
Abr	17.393	1.116	6,4%	18.059	1.321	7,3%	15.268	453	3,0%	16.186	754	4,7%
May	17.516	1.044	6,0%	18.449	1.319	7,2%	15.641	423	2,7%	14.722	292	2,0%
Jun	17.942	1.087	6,1%	18.960	1.362	7,2%	15.376	464	3,0%	15.418	334	2,2%
Jul	18.359	1.113	6,1%	19.492	1.392	7,1%	15.698	496	3,2%	15.357	332	2,2%
Ago	16.134	927	5,7%	17.226	1.161	6,7%	13.704	410	3,0%	13.108	273	2,1%
Sep	17.332	997	5,8%	18.374	1.258	6,8%	15.085	407	2,7%	14.367	282	2,0%
Oct	17.320	1.058	6,1%	18.419	1.330	7,2%	15.286	432	2,8%	13.857	323	2,3%
Nov	17.412	1.069	6,1%	18.376	1.334	7,3%	15.835	479	3,0%	14.172	335	2,4%
Dic	16.725	1.026	6,1%	18.345	1.304	7,1%	13.453	383	2,8%	11.896	281	2,4%





















































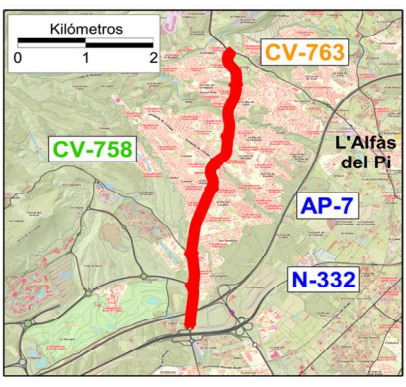
Carretera:

CV-70

Tramo:

**070070**

**Situación**



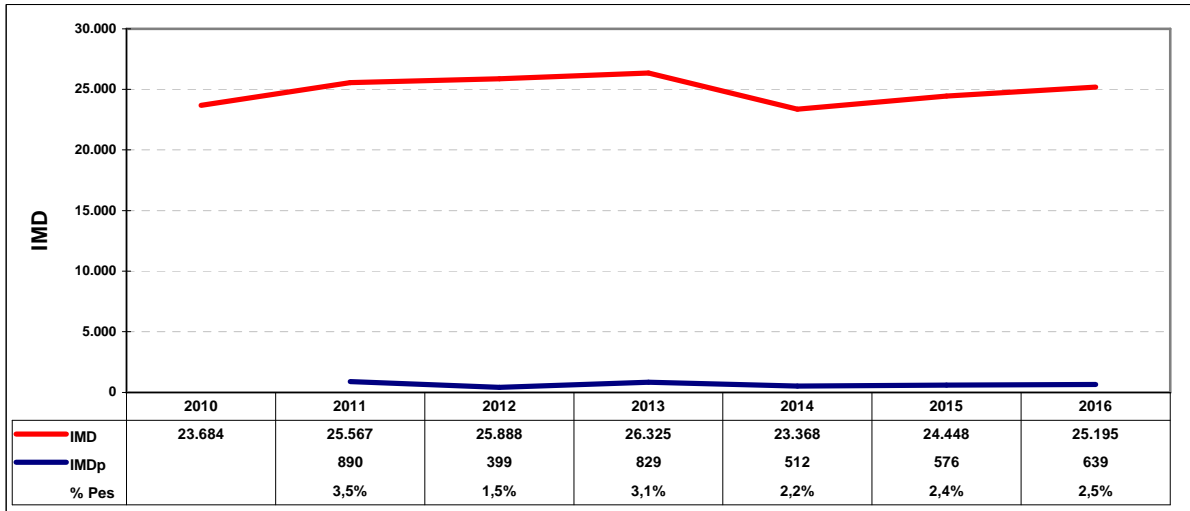
**Datos del tramo**

Tipología: Permanente  
 Inicio: CV-763  
 Final: N-332  
 Long: 5 Kms  
 PK Est: 46+500  
 Calzada: Desdoblada

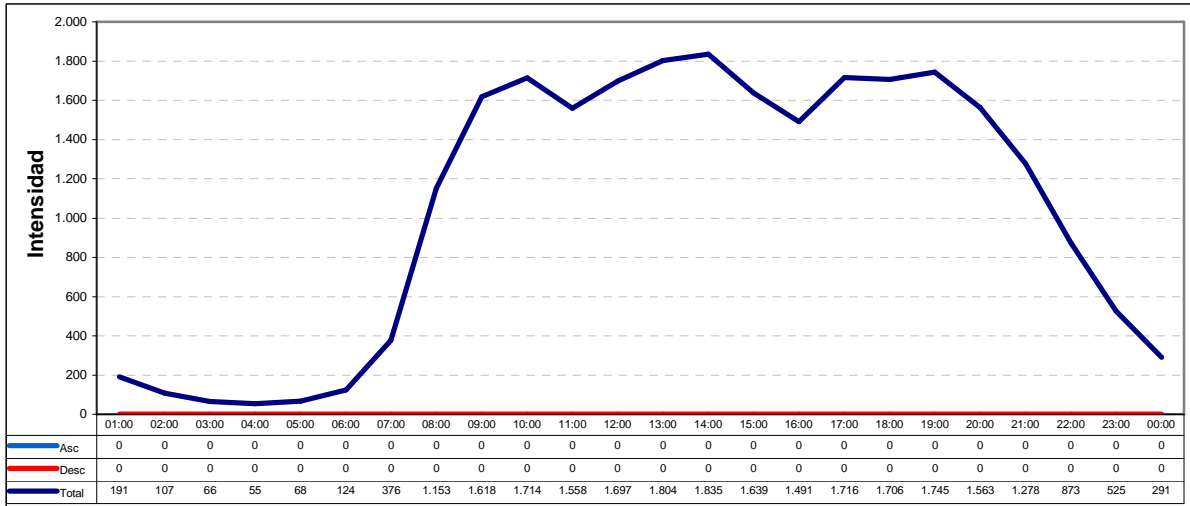
**Datos Aforos 2016**

IMD:	25.195
IMDp:	639
% Pesados:	2,5%
Peor Nivel Servicio:	-
en fecha:	-
Velocidad:	Lig. Pes. Total
V <sub>50</sub>	- - 76
V <sub>85</sub>	- - 90
V <sub>99</sub>	- - 106

**Evolución Interanual del Tráfico**



**Distribución Horaria Laborable**



Mes	Dia Medio			Dia Laborable			Dia Sabado			Dia Domingo		
	Int. Total	Int. Pes.	% Pes.	Int. Total	Int. Pes.	% Pes.	Int. Total	Int. Pes.	% Pes.	Int. Total	Int. Pes.	% Pes.
Ene	23.722	564	2,4%	25.608	706	2,8%	20.185	234	1,2%	17.830	187	1,0%
Feb	24.196	594	2,5%	25.972	741	2,9%	20.801	251	1,2%	18.715	205	1,1%
Mar	23.296	542	2,3%	23.643	646	2,7%	24.270	314	1,3%	20.590	253	1,2%
Abr	25.422	696	2,7%	27.062	867	3,2%	22.112	307	1,4%	20.531	235	1,1%
May	25.674	689	2,7%	27.479	867	3,2%	21.833	254	1,2%	20.494	235	1,1%
Jun	25.690	672	2,6%	27.365	844	3,1%	22.400	268	1,2%	20.607	217	1,1%
Jul	-	-	-	-	-	-	-	-	-	-	-	-
Ago	-	-	-	-	-	-	-	-	-	-	-	-
Sep	-	-	-	-	-	-	-	-	-	-	-	-
Oct	24.579	612	2,5%	27.919	780	2,8%	10.979	149	1,4%	21.482	238	1,1%
Nov	25.095	670	2,7%	26.789	835	3,1%	22.004	271	1,2%	19.719	244	1,2%
Dic	25.125	613	2,4%	27.475	778	2,8%	20.251	211	1,0%	18.244	185	1,0%

































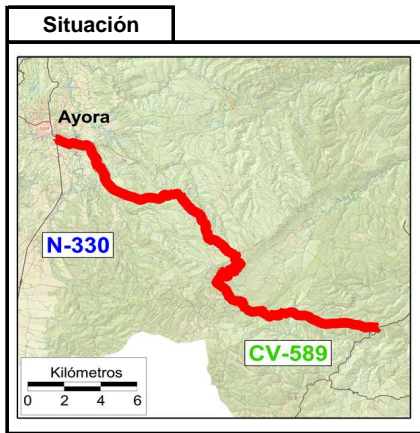


Carretera:

CV-590

Tramo:

**590010**



**Datos del tramo**

Tipología: Datos Estimados

Inicio: N-330

Final: CV-589

Long: 28,6 Kms

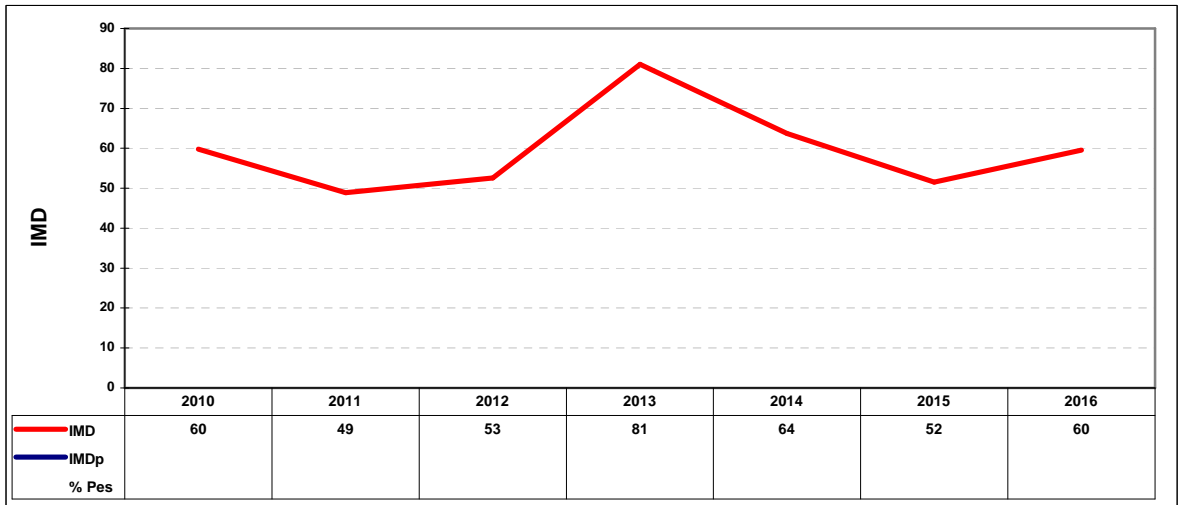
PK Est: 14+300

Calzada: Convencional

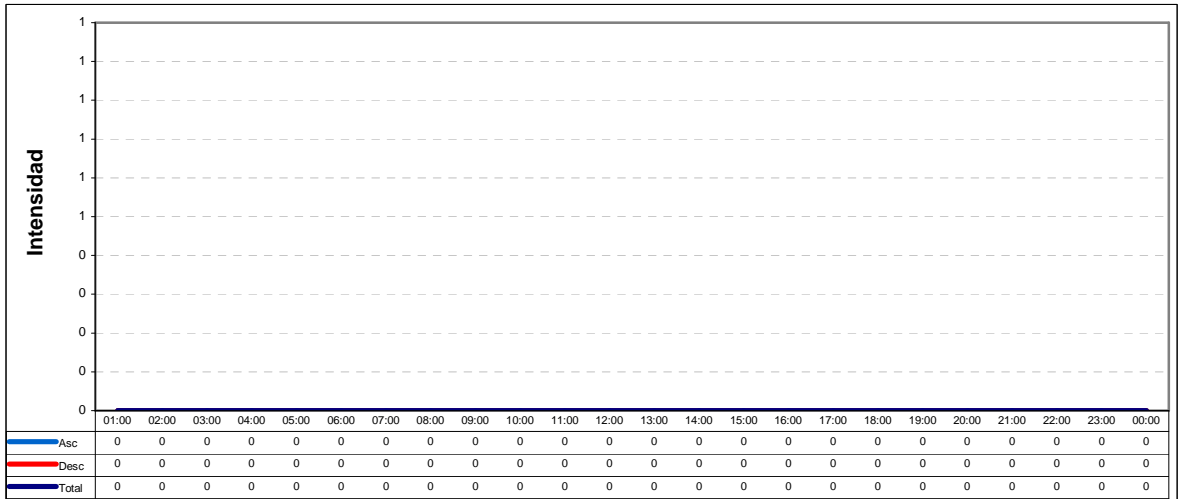
**Datos Aforos 2016**

IMD:	60
IMDp:	-
% Pesados:	-
Peor Nivel Servicio: en fecha:	-
Velocidad:	Lig. Pes. Total
V <sub>50</sub>	- - -
V <sub>85</sub>	- - -
V <sub>99</sub>	- - -

Evolución Interanual del Tráfico



Distribución Horaria Laborable



Mes	Día Medio			Día Laborable			Día Sábado			Día Domingo		
	Int. Total	Int. Pes.	% Pes.	Int. Total	Int. Pes.	% Pes.	Int. Total	Int. Pes.	% Pes.	Int. Total	Int. Pes.	% Pes.
-	-	-	-	-	-	-	-	-	-	-	-	-
-	-	-	-	-	-	-	-	-	-	-	-	-
-	-	-	-	-	-	-	-	-	-	-	-	-
-	-	-	-	-	-	-	-	-	-	-	-	-
-	-	-	-	-	-	-	-	-	-	-	-	-





























































































































































