



GENERALITAT VALENCIANA

CONSELLERIA D'INFRASTRUCTURES, TERRITORI I MEDI AMBIENT

Pla d'Aforaments

Campanya 2013

Informe Mensual: Agost

**Departament d'Aforaments
Centre de Gestió i Seguretat Viària
CEGESEV**

Índice

1. PRESENTACIÓN DEL INFORME MENSUAL.....	3
2. PLÀ D'AFORAMENTS DE LA GENERALITAT.....	4
2.1. RELACIÓN DE ESTACIONES AFORADAS.....	4
2.2. INTENSIDADES DE TRÁFICO REGISTRADAS.....	12
2.3. HISTÓRICO DE INTENSIDADES DE TRÁFICO.....	20
2.4. NIVELES DE SERVICIO.....	28
2.5. NIVELES DE SERVICIO ALTOS.....	31
2.6. VELOCIDADES V_{50} , V_{85} Y V_{99}	32
3. INFORMES ESPECIALES.....	36
3.1. INFORME DE SEGUIMIENTO DE EVOLUCIÓN DE LA CV-13.....	36

1. Presentación del Informe Mensual.

Se presenta a continuación el informe mensual de resultados correspondiente a la campaña de aforos 2013 del mes de agosto. Las campañas de aforos sobre la red de carreteras de la Generalitat Valenciana vienen siendo llevadas a cabo por el *Departament d'Aforaments* integrado en el *Centre de Gestió i Seguretat Viària (CEGESEV)* de la *Conselleria d'Infraestructures, Territori i Medi Ambient*.

En el presente informe se presentan datos procedentes de las estaciones de aforos con toma de datos permanente, así como aproximadamente de la mitad de las estaciones con muestreo de tipo primario o secundario. También se presentan parte de los datos procedentes de estaciones tipo cobertura según estas han sido muestreadas.

Para la toma de datos de estaciones de control tipo primario o secundario, se aportan datos correspondientes a meses impares, esperándose datos de estas estaciones en los meses de febrer, abril, junio, agosto, octubre y diciembre.

Adicionalmente a los datos regulares del plan de aforos, se presentan los datos de la campaña especial de seguimiento del tráfico en la CV-13.

A continuación, los datos obtenidos correspondientes al mes de agosto.

2. Plà d'Aforaments de la Generalitat.

2.1. Relación de estaciones aforadas.

A continuación se presenta la relación de estaciones en las que se ha registrado datos durante el presente mes siguiendo el plan regular de aforos de 2013. Esta incluye las estaciones permanentes, así como aproximadamente la mitad de las estaciones clasificadas como estaciones de control primario (o estaciones primarias) y estaciones de control secundario (o estaciones secundarias). Aunque para el desarrollo del plan se asigna una importancia de muestreo a cada estación según criterios objetivos y perdurables, debido a la naturaleza dinámica de la red de carreteras pueden encontrarse ligeras diferencias entre esta campaña y otras anteriores. Además, se incluyen algunos registros sobre estaciones clasificadas como cobertura (estaciones en las que se toman datos una o dos veces vez al año).

Es necesario recordar que las estaciones de toma de datos permanente presentan una toma de datos continuada (24 horas al día, los 365 días del año), las estaciones primarias consisten en toma de datos de una semana completa 6 veces al año, las secundarias una toma de datos de 2 días laborables completos en 6 ocasiones al año con una toma especial de un fin de semana en una de las ocasiones, y las coberturas son una toma puntual de datos (de uno a cuatro días) a lo largo del año que nos permite estimar los datos dado un estudio previo de afinidad en su comportamiento del tráfico.

Complementariamente a los datos de tráfico registrados en las estaciones, se detallan datos sobre intensidades de salidas e incorporaciones en aquellos puntos de la red de carreteras donde se disponga de esa información.

En total, se presentan datos de un total de 141 estaciones de aforos, además de detallar la intensidad de 18 salidas e incorporaciones a carreteras de la Generalitat Valenciana.

Carretera	Estació	Inici	Final	Pk Est.	Tipus	Inici	Final
CV-10	010010	Accés Vilavella des Betxí	CV-223(Accés Artana)	0.700	Sec	12/08/2013	13/08/2013
CV-10	010050	CV-17	CV-16(Carrer L'Acora-accés	16+230	Det	01/08/2013	31/08/2013
CV-10	010100	CV-15(Accés Vilafamés)	Accés Cabanes Sud	33+200	Det	02/08/2013	31/08/2013
CV-10	010120	CV-131(Mas d'En Romana)	CV-132(Sant Mateu)	73+850	Pri	05/08/2013	12/08/2013
CV-11	011020	Sant Rafel	CV-102(Vinaròs)	18+950	Sec	05/08/2013	07/08/2013
CV-13	013161	Aeroport Castelló	Torreblanca N-340	16+100	Det	01/08/2013	31/08/2013
CV-14	014020	CV-125	CV-124(Forcall)	9+000	Sec	05/08/2013	07/08/2013
CV-14	014030	CV-124(Forcall)	Sorita	17+500	Pri	05/08/2013	12/08/2013
CV-15	015040	CV-170(La Pelejaneta)	CV-164(Molino de San Pablo)	25+000	Det	01/08/2013	31/08/2013
CV-15	015050	CV-164(Molino de San Pablo)	CV-129(Accés Albocasser)	33+300	Sec	07/08/2013	09/08/2013
CV-15	015080	CV-12(Santa Elena)	CV-167(Vilafranca)	59+200	Sec	07/08/2013	09/08/2013
CV-16	016030	CV-160(Correntilla)	CV-21(Polígono Salsadella)	11+000	Sec	12/08/2013	14/08/2013
CV-18	018030	CV-185(Accés Borriana des de	CV-222(Alquerías del Niño	9+400	Sec	12/08/2013	13/08/2013
CV-25	025010	CV-35(Accés Lliria)	Marines Nou	2+600	Sec	19/08/2013	21/08/2013
CV-25	025020	Marines Nou	CV-333(Parc Natural Sierra	6+350	Sec	19/08/2013	21/08/2013
CV-25	025070	CV-245(Altura)	A-23(Segorbe)	37+400	Pri	07/08/2013	14/08/2013
CV-30	030030	Accés Av M Rodrigo	CV-35(Benimàmet)	3+900	Pri	05/08/2013	12/08/2013
CV-30	030040	CV-35(Benimàmet)	Accés Burjassot	3+900	Pri	05/08/2013	12/08/2013
CV-30	030952	CV-35	CV-30	-	Eix	05/08/2013	12/08/2013
CV-30	030950	CV-30	CV-35	-	Eix	05/08/2013	19/08/2013
CV-30	030951	CV-30	Maestro Rodrigo	-	Eix	05/08/2013	12/08/2013
CV-31	031010	CV-30	CV-367(Accés Paterna)	0.600	Ref	10/08/2013	13/08/2013
CV-31	031040	CV-365(Terramelar)	CV-35(Valterna)	2+550	Pri	12/08/2013	25/08/2013
CV-31	031050	CV-35(Valterna)	CV-310 (accés Godella)	3+950	Ref	10/08/2013	13/08/2013
CV-32	032010	V-21	CV-300(Massamagrell)	1+310	Det	01/08/2013	31/08/2013
CV-35	035010	CV-30(Polígono Burjassot)	CV-365(Terramelar)	3+300	Per	01/08/2013	31/08/2013
CV-35	035015	CV-365(Terramelar)	CV-31(Valterna)	5+200	Per	01/08/2013	31/08/2013
CV-35	035018	CV-31(Valterna)	La Coma	6+300	Per	01/08/2013	31/08/2013
CV-35	035020	CV-31(Valterna)	Inici Vía Lateral / A-7	7+455	Per	01/08/2013	31/08/2013
CV-35	035020	CV-35 (asc)	Pol. Ind. L'andana	-	Eix	01/08/2013	31/08/2013
CV-35	035020	Eixida 1					
CV-35	035020	PI L'Andana pk 8	CV-35 (desc)	-	Eix	01/08/2013	31/08/2013

Carretera	Estació	Inici	Final	Pk Est.	Tipus	Inici	Final
CV-35	Incorp. 2 035021	Salida 8. L'Andana.	Inici Vía lateral	-	Eix	01/08/2013	31/08/2013
CV-35	035021 Eixida	CV-35 (asc)	Vía Lateral (A-7 i Parc Tecn)	-	Eix	01/08/2013	31/08/2013
CV-35	035021 Incorp.	Vía Lateral (A-7 i Parc Tecn)	CV-35 (desc)	-	Eix	01/08/2013	31/08/2013
CV-35	035023	Inici Enlace A-7 - Parc Tecn.	Final Enlace A-7 - Parc Tecn.	9+220	Per	01/08/2013	31/08/2013
CV-35	035023 Via Lat Asc.	A-7	Parc Tecnològic	-	Eix	01/08/2013	31/08/2013
CV-35	035023 Via Lat Eixida 1	Via Lateral pk 9+950 (asc)	Parc Tecnològic	-	Eix	01/08/2013	31/08/2013
CV-35	035023 Via Lat Eixida 2	Via Lateral pk 10+150 (asc)	Parc Tecnològic	-	Eix	01/08/2013	31/08/2013
CV-35	035023 Via Lat Desc.	L'Andana pk 10+000	A-7	-	Eix	01/08/2013	31/08/2013
CV-35	035023 Via Lat Eixida 3	Via Lateral pk 9+200 (desc)	A-7 Alacant	-	Eix	01/08/2013	31/08/2013
CV-35	035023 Via Lat Eixida 4	Via Lateral pk 8+450 (desc)	L'Andana pk 8	-	Eix	01/08/2013	31/08/2013
CV-35	035023 Incorp. 1	L'Andana pk 10+000	Via Lateral (desc)	-	Eix	01/08/2013	31/08/2013
CV-35	035025	Final Tronc entre A-7 i Parc Tecn.	CV-368	11+220	Per	01/08/2013	31/08/2013
CV-35	035025 Eixida 1	CV-35 (desc)	Vía Lateral (desc)	-	Eix	01/08/2013	31/08/2013
CV-35	035025 Eixida 2	Via Lateral (desc)	L'Andana pk 10+000	-	Eix	01/08/2013	31/08/2013
CV-35	035025 Incorp. 1	Parc Tecn.	Via Lateral (asc)	-	Eix	01/08/2013	31/08/2013
CV-35	035025 Incorp. 2	Via Lateral (asc)	CV-35 (tronco)	-	Eix	01/08/2013	31/08/2013
CV-35	035027	CV-368	CV-336(San Antonio de Benageber)	12+800	Per	01/08/2013	31/08/2013
CV-35	035030	CV-336(San Antonio de Benageber)	CV-375 (L'Eliana)	14+850	Per	01/08/2013	31/08/2013
CV-35	035032	CV-375 (L'Eliana)	Pol Ind La Pobla - L'Eliana	16+750	Per	01/08/2013	31/08/2013

Carretera	Estació	Inici	Final	Pk Est.	Tipus	Inici	Final
CV-35	035035	Pol Ind La Pobla - L'Eliana	La Pobla Vallbona	17+750	Per	01/08/2013	31/08/2013
CV-35	035037	La Pobla de Vallbona	CV-50	19+800	Per	01/08/2013	31/08/2013
CV-35	035040	CV-50	Accés Est Lliria	22+900	Per	01/08/2013	31/08/2013
CV-35	035042	Accés Est Lliria	CV-25	24+780	Per	01/08/2013	31/08/2013
CV-35	035044	CV-25	CV-339	26+700	Per	01/08/2013	31/08/2013
CV-35	035045	CV-339	Accés Oest Lliria	27+540	Per	01/08/2013	31/08/2013
CV-35	035046	Accés Oest Lliria	Pol Industrial	28+840	Per	01/08/2013	31/08/2013
CV-35	035048	Pol Industrial	Domeño	31+900	Per	01/08/2013	31/08/2013
CV-35	035050	Domeño	Accés Casinos Oest	36+640	Per	01/08/2013	31/08/2013
CV-35	035052	Accés Casinos Oest	Casinos CV-245	38+400	Per	01/08/2013	31/08/2013
CV-35	035055	Casinos CV-245	CV-395	40+370	Per	01/08/2013	31/08/2013
CV-35	035057	CV-395	CV-347	49+640	Per	01/08/2013	31/08/2013
CV-35	035060	CV-347	CV-394 (La Llosa)	51+300	Per	01/08/2013	31/08/2013
CV-35	035070	CV-394 (La Llosa)	CV-3390 (Calles)	57+000	Sec	19/08/2013	21/08/2013
CV-35	035080	CV-3390 (Calles)	CV-346 (Xelva)	64+600	Pri	07/08/2013	14/08/2013
CV-36	036030	CV-410(Accés Alaquàs)	Accés Torrent	7+100	Sec	19/08/2013	20/08/2013
CV-36	036050	Accés Mas del Jutge	A-7(Accés Calicanto)	11+300	Sec	19/08/2013	20/08/2013
CV-40	040010	A-7(Cerdà)	CV-645(Annaur)	2+800	Sec	12/08/2013	14/08/2013
CV-40	040020	CV-645(Annaur)	CV-60(Accés L'Olleria)	8+100	Det	01/08/2013	31/08/2013
CV-41	041020	CV-543(Cogullada)	CV-560(Accés La Pobla	6+500	Pri	05/08/2013	12/08/2013
CV-41	041030	CV-560(Accés La Pobla Llarga)	CV-575(Maunel)	8+900	Sec	06/08/2013	08/08/2013
CV-43	043020	CV-42	CV-505(Accés Nord Alzira)	1+350	Sec	06/08/2013	08/08/2013
CV-50	050010	N-332(Accés platja de Tavernes)	Tavernes	1+000	Sec	19/08/2013	21/08/2013
CV-50	050020	Tavernes	CV-600(Benifairó de la	3+950	Sec	19/08/2013	21/08/2013
CV-50	050040	CV-41(Accés sud d'Alzira)	CV-43	21+900	Pri	05/08/2013	12/08/2013
CV-50	050110	CV-424 (Accés a Godelleta)	A-3(Accés a Chiva)	68+000	Sec	19/08/2013	21/08/2013
CV-50	050140	Accés a Lliria	Accés sud Benissanó	91+100	Per	01/08/2013	31/08/2013
CV-50	050150	Accés sud Benissanó	Accés Benissanó-La Pobla	93+250	Per	01/08/2013	31/08/2013
CV-50	050160	Accés Benissanó-La Pobla	CV-35(Lliria)	94+300	Per	01/08/2013	31/08/2013
CV-60	060050	CV-610(Accés A Benicolet)	Accés Lloc Nou de St Jeroni	24+700	Det	01/08/2013	31/08/2013
CV-80	080020	CV-811(Accés nord a Castalla)	CV-799(Accés a Biar)	11+400	Pri	20/08/2013	27/08/2013
CV-83	083010	A-31(Elda)	Monòver	0.650	Pri	19/08/2013	26/08/2013

Carretera	Estació	Inici	Final	Pk Est.	Tipus	Inici	Final
CV-86	086030	Accés Torrellano-IFA	Pol Ind Torrellano	7+450	Sec	21/08/2013	23/08/2013
CV-86	086040	Pol Ind Torrellano	CV-864 (ronda Elx)	11+800	Pri	01/08/2013	08/08/2013
CV-91	091010	CV-930	CV-919(Accés Redován)	0.450	Sec	19/08/2013	21/08/2013
CV-91	091020	CV-919(Accés Redován)	CV-914(Accés sud Almoradí)	5+700	Sec	19/08/2013	21/08/2013
CV-91	091030	CV-914(Accés sud Almoradí)	AP-7	14+000	Pri	01/08/2013	08/08/2013
CV-124	124015	Forcall	CV-125(Cinctorres)	6+300	Sec	05/08/2013	07/08/2013
CV-135	135010	CV-10(Accés Sant Mateu)	CV-136(Rambla de Cervera)	1+940	Sec	05/08/2013	07/08/2013
CV-135	135030	Accés a Càlig	Benicarló	16+850	Pri	05/08/2013	12/08/2013
CV-151	151010	N-340(Accés Castelló)	CV-10	1+500	Det	01/08/2013	31/08/2013
CV-185	185010	N-340(Vila-real)	CV-18(Almassora)	1+500	Sec	19/08/2013	20/08/2013
CV-190	190020	CV-165(La Foia)	CV-193(Lucena del Cid)	13+500	Ref	10/08/2013	13/08/2013
CV-190	190030	CV-193(Lucena del Cid)	CV-176(Accés Cedramán)	25+000	Det	01/08/2013	31/08/2013
CV-190	190040	CV-176(Accés Cedramán)	CV-196(Accés Sant Vicent)	35+000	Cob	07/08/2013	07/08/2013
CV-190	190050	CV-196(Accés Sant Vicent)	L.P. Terol	52+000	Cob	07/08/2013	07/08/2013
CV-223	223010	CV-10	CV-219(Eslida)	0.900	Sec	06/08/2013	08/08/2013
CV-245	245010	CV-35(Casinos)	CV-339	4+900	Sec	19/08/2013	21/08/2013
CV-300	300030	CV-32(Massamagrell)	CV-316(Emperador)	7+300	Sec	26/08/2013	28/08/2013
CV-333	333010	CV-310(Bétera)	CV-331(La Malla)	1+000	Sec	19/08/2013	21/08/2013
CV-333	333020	CV-331	Urb. Porta-Coeli	6+950	Pri	07/08/2013	14/08/2013
CV-365	365020	CV-31	CV-367	1+750	Sec	06/08/2013	08/08/2013
CV-400	400020	CV-407(Alfajar)	CV-4062 (Paiporta)	1+650	Pri	06/08/2013	12/08/2013
CV-400	400030	CV-4062 (Paiporta)	Rot. Bnc. Xiva	2+500	Sec	26/08/2013	28/08/2013
CV-410	410040	FFCC Utiel	CV-409(Aldaia)	3+500	Sec	06/08/2013	08/08/2013
CV-410	410050	CV-409(Aldaia)	A-3	4+400	Pri	06/08/2013	13/08/2013
CV-500	500010	V-30(Pinedo)	CV-401 (El Saler)	3+025	Det	01/08/2013	31/08/2013
CV-500	500020	Eixida Palmar	Gola del Perelló	11+300	Sec	10/08/2013	13/08/2013
CV-515	515020	CV-513 (Albalat de la Ribera)	N-332 (Sueca)	4+500	Sec	10/08/2013	13/08/2013
CV-550	550010	A-7	Benimuslem	0.750	Det	01/08/2013	31/08/2013
CV-590	590020	CV-589(Accés Navalón)	CV-584 (Enguera)	45+800	Pri	06/08/2013	13/08/2013
CV-610	610015	CV-645 (ronda nord Xàtiva)	CV-575(Lloc Nou d'En	2+600	Pri	05/08/2013	12/08/2013
CV-619	619010	CV-60 (Cs de Rugat)	CV-60 (Terrateig)	3+300	Cob	29/08/2013	30/08/2013
CV-645	645010	A-7(Accés a Canals)	CV-567(Novetlè)	2+200	Sec	06/08/2013	08/08/2013

Carretera	Estació	Inici	Final	Pk Est.	Tipus	Inici	Final
CV-660	660010	CV-658(La Font de la Figuera)	CV-656(Accés Fontanars dels	1+700	Cob	07/08/2013	07/08/2013
CV-660	660020	CV-656(Accés Fontanars dels	CV-665(Urb. El Pilar)	23+000	Cob	07/08/2013	07/08/2013
CV-660	660030	CV-665(Urb. El Pilar)	CV-81(Ontinyent)	27+500	Cob	07/08/2013	07/08/2013
CV-667	667010	CV-62(Palomar)	CV-60	4+600	Cob	29/08/2013	30/08/2013
CV-700	700020	N-340(Muro d'Alcoi)	CV-710(Accés Almudaina)	19+700	Sec	12/08/2013	14/08/2013
CV-700	700035	L'Atzúvia	CV-715(Pego)	55+200	Pri	02/08/2013	09/08/2013
CV-700	700040	CV-715(Pego)	N-332(Ei Verger)	65+400	Sec	19/08/2013	21/08/2013
CV-705	705010	CV-700(Muro d'Alcoi)	Accés a Alcòsser	2+800	Sec	12/08/2013	14/08/2013
CV-705	705020	Accés a Alcòsser	CV-701(Beniarrés)	6+000	Cob	12/08/2013	13/08/2013
CV-705	705030	CV-701(Beniarrés)	CV-614(Salem)	10+300	Cob	12/08/2013	13/08/2013
CV-705	705040	CV-614(Salem)	CV-619 (Cs de Rugat)	18+000	Cob	12/08/2013	13/08/2013
CV-715	715010	N-332 (Oliva)	CV-700 (Pego)	2+050	Pri	19/08/2013	26/08/2013
CV-715	715020	CV-700 (Pego)	CV-750(Alcalalí)	20+900	Sec	21/08/2013	23/08/2013
CV-715	715030	CV-750(Alcalalí)	CV-7531 F Algar	32+800	Cob	21/08/2013	22/08/2013
CV-715	715040	CV-755(Callosa d'en Sarrià)	CV-70 (La Nucua)	52+750	Sec	21/08/2013	23/08/2013
CV-720	720010	CV-710(Gorga)	CV-713(Tollos)	5+350	Cob	27/08/2013	28/08/2013
CV-720	720020	CV-713(Tollos)	CV-752(Castell de Castelles)	16+100	Per	28/08/2013	28/08/2013
CV-720	720030	CV-752(Castell de Castelles)	CV-715(Parcent)	31+500	Per	28/08/2013	28/08/2013
CV-725	725010	N-332(Ondara)	CV-724(La Xara)	2+900	Pri	02/08/2013	09/08/2013
CV-755	755020	CV-715(Accés Polop)	Accés AP-7	16+100	Sec	21/08/2013	23/08/2013
CV-763	763010	N-332(Urb. Monteoello)	CV-70(L'Albir)	4+400	Sec	26/08/2013	28/08/2013
CV-800	800010	A-70(Mutxamel)	AP-7	1+200	Pri	01/08/2013	08/08/2013
CV-801	801010	CV-7990(Ibi)	CV-802(Accés Onil)	2+200	Cob	28/08/2013	28/08/2013
CV-801	801020	CV-802(Accés Onil)	CV-795(Mas del Batle)	7+250	Cob	28/08/2013	28/08/2013
CV-815	815010	CV-802(Onil)	CV-806(Castalla)	1+600	Cob	28/08/2013	28/08/2013
CV-815	815020	CV-806(Castalla)	A-7	5+500	Cob	28/08/2013	28/08/2013
CV-821	821020	CV-8280EI Raspeig)	CV-819(Tángel)	3+900	Sec	21/08/2013	23/08/2013
CV-825	825010	Asp	A-31(Monfort del Cid)	3+750	Sec	19/08/2013	21/08/2013
CV-830	830020	Les Salines	CV-833 Sax	14+550	Pri	20/08/2013	27/08/2013
CV-835	835010	CV-84 (Novelda)	CV-83 Monòver	5+250	Sec	19/08/2013	21/08/2013
CV-836	836020	CV-83(Pinós)	CV-840(Ei Rodriguill)	8+650	Pri	20/08/2013	27/08/2013
CV-840	840010	CV-835(Novelda)	CV-846(Accés Asp)	6+700	Sec	19/08/2013	21/08/2013

Carretera	Estació	Inici	Final	Pk Est.	Tipus	Inici	Final
CV-840	840015	CV-846(Accés Asp)	CV-844(Accés Hondón de las	8+300	Pri	19/08/2013	26/08/2013
CV-870	870018	A-7	Benferri	3+800	Sec	19/08/2013	21/08/2013
CV-900	900030	CV-911(Callosa de Segura)	Accés a Cox	9+300	Sec	20/08/2013	22/08/2013
CV-904	904010	CV-866(Crevillent)	A-7(EI Realengo)	0.900	Sec	05/08/2013	07/08/2013
CV-911	911010	CV-900(Callosa de Segura)	CV-912(Rafal)	0.850	Sec	20/08/2013	22/08/2013
CV-913	913010	CV-900(Callosa de Segura)	AP-7	4+300	Sec	05/08/2013	07/08/2013
CV-914	914005	CV-920(Benejúzar)	CV-91(San Bartolomé)	0.200	Sec	05/08/2013	07/08/2013
CV-915	915010	CV-921(Orihuela)	L.P. Múrcia	3+450	Sec	19/08/2013	21/08/2013
CV-920	920010	CV-95(Bigastro)	CV-914(Benejúzar)	0.400	Pri	01/08/2013	08/08/2013
CV-920	920015	CV-914(Benejúzar)	CV-935 (L'Algorfa)	8+550	Cob	07/08/2013	07/08/2013
CV-920	920020	CV-935 (L'Algorfa)	AP-7	11+850	Cob	07/08/2013	07/08/2013
CV-920	920025	AP-7	CV-905-A Benijofar	13+800	Cob	21/08/2013	21/08/2013
CV-920	920030	CV-905-A Benijofar	CV-91(Rojales)	16+900	Ref	03/08/2013	06/08/2013

Anormalidades detectadas en la toma de datos.

Como es de esperar en cualquier red extensa de estaciones de aforos, en la red de estaciones de la *Conselleria d'Infraestructures, Territori i Medi Ambient*, con 500 puntos de aforo, se dan puntualmente anomalías en los registros.

Parte de estas se deben a causas generadas por los mismos usuarios. Festividades, obras, ampliaciones de núcleos urbanos, accidentes... las situaciones que pueden afectar a la toma de muestras debido a los usuarios de las vías son variadas.

Además, las estaciones de medición se encuentran en un medio hostil para la conservación, como es la carretera. Las temperaturas, la meteorología, los accidentes, el desgaste de los materiales, pueden ocasionar desperfectos que a largo término afectan a los resultados. Desde el *Departament d'Aforaments del Centre de Gestió i Seguretat Viària* se realiza un seguimiento del estado de las estaciones de aforos, y corrección de los desperfectos a medida que son detectados.

Los datos son verificados tras su obtención, y solo en raras ocasiones no es posible disponer de los mismos (por ejemplo, debido a una carretera que se encuentra en obras durante un periodo extenso de tiempo). Para facilitar la identificación de resultados anómalos, a continuación se relacionan las estaciones que han presentado alguna anomalía en la toma de datos durante este mes:

Anormalías detectadas este mes			
Carretera	Estación	Descripción anomalía	Actuación
CV-15	015080	Carril 2: velocidades y tamaños afectados por desperfecto en estación.	Redistribución parcial de los datos según patrón y datos observados.
CV-25	025070	Carril 2: presenta anomalía puntual en clasificación de vehículos pesados.	Redistribución parcial de los datos según patrón y datos observados.
CV-43	043020	Carril 1: velocidades y tamaños afectados por desperfecto en estación.	Redistribución parcial de los datos según patrón y datos observados.
CV-185	185010	Carril 1: velocidades y tamaños afectados por desperfecto en estación.	Redistribución parcial de los datos según patrón y datos observados.
CV-715	715040	Carril 2: velocidades y tamaños afectados por desperfecto en estación.	Redistribución parcial de los datos según patrón y datos observados.

2.2. Intensidades de tráfico registradas.

A continuación se presentan los resultados de intensidades diarias medidas en los diferentes tramos sujetos a estudio durante este mes. Los datos proceden de diferentes fuentes, tanto de estaciones permanentes (de los que debería tenerse un registro de todos los días del mes, salvo anomalías) y los datos procedentes de puntos de aforo donde se realiza muestreo (tan solo se toman datos durante un periodo determinado del mes, que puede variar desde 24 horas hasta 7 días). Los datos de las estaciones de toma de datos permanente pueden proceder a su vez de instalaciones directamente instaladas por la *Conselleria d'Infraestructures, Territori i Medi Ambient*, o bien de instalaciones de aforos correspondientes de concesiones de carreteras.

Los datos se detallan por tipo de día (sea laborable, sea sábado o bien sea domingo o festivo), así como tipo de vehículo (datos del total de vehículos, y detallando posteriormente intensidades para vehículos de gran tonelaje o vehículos de dos ruedas motorizados). En función del muestro de cada estación, se dispondrá de datos tan solo de laborables o de los tres tipos de día. En caso de disponer de los tres tipos de día, se calcula a su vez un día medio modelo.

Las estaciones correspondientes a la concesión de la CV-35 (dependientes de Autovía del Túria S.A.) clasifican los tamaños de manera diferente, considerando vehículos de gran tonelaje aquellos con una longitud superior a 6 metros. Este dato es de importancia para estudios de este tipo de tráfico.

Tramo	Total Mensual					Laborable					Sábado					Domingo y Festivos				
	Total	Motos		Pesados		Total	Motos		Pesados		Total	Motos		Pesados		Total	Motos		Pesados	
		Intens	%	Intens	%		Intens	%	Intens	%		Intens	%	Intens	%		Intens	%		
010010	-	-	-	-	-	31.352	650	2,1%	5.367	17,1%	-	-	-	-	-	-	-	-	-	-
010050	26.222	-	-	3.711	14,2%	27.687	-	-	4.589	16,6%	22.343	-	-	1.440	6,4%	22.773	-	-	1.592	7,0%
010100	14.585	-	-	2.247	15,4%	14.803	-	-	2.752	18,6%	13.631	-	-	1.190	8,7%	14.445	-	-	784	5,4%
010120	2.696	45	1,7%	330	12,2%	2.805	32	1,1%	434	15,5%	2.282	75	3,3%	78	3,4%	2.569	79	3,1%	59	2,3%
011020	-	-	-	-	-	4.077	32	0,8%	78	1,9%	-	-	-	-	-	-	-	-	-	-
013161	10.231	-	-	2.309	22,6%	10.157	-	-	2.773	27,3%	10.205	-	-	1.210	11,9%	10.626	-	-	1.091	10,3%
014020	-	-	-	-	-	1.586	19	1,2%	359	22,6%	-	-	-	-	-	-	-	-	-	-
014030	1.281	126	9,9%	295	23,0%	1.291	113	8,7%	390	30,2%	1.083	128	11,8%	53	4,9%	1.430	193	13,5%	64	4,5%
015040	2.692	-	-	201	7,5%	2.747	-	-	256	9,3%	2.464	-	-	78	3,2%	2.647	-	-	49	1,8%
015050	-	-	-	-	-	1.963	24	1,2%	238	12,1%	-	-	-	-	-	-	-	-	-	-
015080	-	-	-	-	-	1.331	26	1,9%	79	5,9%	-	-	-	-	-	-	-	-	-	-
016030	-	-	-	-	-	4.052	37	0,9%	879	21,7%	-	-	-	-	-	-	-	-	-	-
018030	-	-	-	-	-	9.427	166	1,8%	247	2,6%	-	-	-	-	-	-	-	-	-	-
025010	-	-	-	-	-	9.561	173	1,8%	161	1,7%	-	-	-	-	-	-	-	-	-	-
025020	-	-	-	-	-	3.863	62	1,6%	52	1,3%	-	-	-	-	-	-	-	-	-	-
025070	7.395	269	3,6%	188	2,5%	7.869	278	3,5%	218	2,8%	7.142	278	3,9%	105	1,5%	5.275	210	4,0%	116	2,2%
030030	28.393	943	3,3%	684	2,4%	31.540	1.098	3,5%	854	2,7%	21.473	617	2,9%	337	1,6%	19.581	491	2,5%	186	0,9%
030040	60.900	2.370	3,9%	1.555	2,6%	66.997	2.649	4,0%	1.707	2,5%	47.815	1.789	3,7%	1.537	3,2%	43.497	1.555	3,6%	815	1,9%
030952	14.509	2.513	17,3%	1.112	7,7%	15.706	3.349	21,3%	1.480	9,4%	11.727	430	3,7%	186	1,6%	11.306	416	3,7%	197	1,7%
030950	17.998	828	4,6%	605	3,4%	18.960	870	4,6%	672	3,5%	13.988	625	4,5%	359	2,6%	17.196	821	4,8%	517	3,0%
030951	2.135	308	14,4%	159	7,5%	2.359	416	17,6%	217	9,2%	1.667	50	3,0%	18	1,1%	1.483	29	2,0%	11	0,7%
031010	31.586	517	1,6%	586	1,9%	34.519	580	1,7%	705	2,0%	25.748	401	1,6%	353	1,4%	22.761	321	1,4%	224	1,0%
031040	58.262	1.714	2,9%	802	1,4%	62.982	1.928	3,1%	967	1,5%	48.951	1.324	2,7%	479	1,0%	43.973	1.036	2,4%	304	0,7%
031050	15.148	328	2,2%	287	1,9%	16.731	382	2,3%	354	2,1%	12.446	232	1,9%	135	1,1%	9.934	156	1,6%	103	1,0%
032010	22.969	-	-	1.918	8,3%	24.825	-	-	2.399	9,7%	20.096	-	-	948	4,7%	16.562	-	-	480	2,9%
035010	88.643	-	-	1.293	1,5%	97.361	-	-	1.574	1,6%	73.338	-	-	776	1,1%	60.363	-	-	404	0,7%
035015	64.468	-	-	799	1,2%	70.172	-	-	965	1,4%	53.958	-	-	483	0,9%	46.460	-	-	283	0,6%

Tramo	Total Mensual					Laborable					Sábado				Domingo y Festivos					
	Total	Motos		Pesados		Total	Motos		Pesados		Total	Motos		Pesados		Total	Motos		Pesados	
		Intens	%	Intens	%		Intens	%	Intens	%		Intens	%	Intens	%		Intens	%		
035018	75.789	-	-	1.578	2,1%	82.269	-	-	1.911	2,3%	63.244	-	-	911	1,4%	55.937	-	-	585	1,0%
035020	77.188	-	-	1.198	1,6%	83.770	-	-	1.476	1,8%	64.168	-	-	632	1,0%	57.301	-	-	375	0,7%
035020 Eixida 1	2.623	-	-	-	-	2.935	-	-	-	-	2.034	-	-	-	-	1.652	-	-	-	-
035020 Incorp. 2	2.675	-	-	-	-	3.106	-	-	-	-	1.801	-	-	-	-	1.394	-	-	-	-
035021	74.581	-	-	1.526	2,0%	80.606	-	-	1.889	2,3%	62.636	-	-	766	1,2%	56.406	-	-	476	0,8%
035021 Eixida	11.256	-	-	-	-	12.433	-	-	-	-	8.823	-	-	-	-	7.803	-	-	-	-
035021 Incorp.	10.409	-	-	-	-	11.446	-	-	-	-	7.819	-	-	-	-	7.813	-	-	-	-
035023	89.501	-	-	3.783	4,2%	97.587	-	-	4.842	5,0%	72.752	-	-	1.415	1,9%	65.821	-	-	853	1,3%
035023 Via Lat Asc.	19.114	-	-	-	-	21.292	-	-	-	-	14.110	-	-	-	-	13.230	-	-	-	-
035023 Via Lat Eixida 1	2.286	-	-	-	-	3.047	-	-	-	-	453	-	-	-	-	311	-	-	-	-
035023 Via Lat Eixida 2	3.627	-	-	-	-	4.065	-	-	-	-	2.647	-	-	-	-	2.420	-	-	-	-
035023 Via Lat Desc.	20.327	-	-	-	-	22.654	-	-	-	-	15.068	-	-	-	-	13.952	-	-	-	-
035023 Via Lat Eixida 3	10.585	-	-	-	-	11.887	-	-	-	-	7.572	-	-	-	-	7.087	-	-	-	-
035023 Via Lat Eixida 4	2.687	-	-	-	-	2.877	-	-	-	-	2.303	-	-	-	-	2.119	-	-	-	-
035023 Incorp. 1	5.121	-	-	-	-	6.143	-	-	-	-	2.770	-	-	-	-	2.357	-	-	-	-
035025	79.782	-	-	3.161	4,0%	85.866	-	-	4.035	4,7%	67.754	-	-	1.213	1,8%	61.394	-	-	736	1,2%

Tramo	Total Mensual					Laborable					Sábado					Domingo y Festivos				
	Total	Motos		Pesados		Total	Motos		Pesados		Total	Motos		Pesados		Total	Motos		Pesados	
		Intens	%	Intens	%		Intens	%	Intens	%		Intens	%	Intens	%		Intens	%	Intens	%
035025 Eixida 1	15.853	-	-	-	-	17.274	-	-	-	-	12.704	-	-	-	-	11.894	-	-	-	-
035025 Eixida 2	1.219	-	-	-	-	1.448	-	-	-	-	754	-	-	-	-	534	-	-	-	-
035025 Incorp. 1	1.217	-	-	-	-	1.455	-	-	-	-	815	-	-	-	-	432	-	-	-	-
035025 Incorp. 2	14.419	-	-	-	-	15.635	-	-	-	-	11.825	-	-	-	-	10.931	-	-	-	-
035027	83.603	-	-	3.617	4,3%	90.023	-	-	4.568	5,1%	71.301	-	-	1.533	2,2%	63.802	-	-	946	1,5%
035030	69.990	-	-	3.045	4,3%	75.212	-	-	3.900	5,2%	60.639	-	-	1.136	1,9%	53.230	-	-	678	1,3%
035032	54.530	-	-	2.675	4,9%	58.299	-	-	3.430	5,9%	46.310	-	-	958	2,1%	43.904	-	-	616	1,4%
035035	39.631	-	-	2.384	6,0%	41.831	-	-	3.018	7,2%	33.805	-	-	956	2,8%	34.452	-	-	642	1,9%
035037	41.280	-	-	2.471	6,0%	43.550	-	-	3.143	7,2%	36.229	-	-	956	2,6%	34.982	-	-	630	1,8%
035040	31.404	-	-	1.943	6,2%	33.098	-	-	2.483	7,5%	27.515	-	-	735	2,7%	26.826	-	-	455	1,7%
035042	27.769	-	-	1.716	6,2%	29.133	-	-	2.209	7,6%	24.336	-	-	600	2,5%	24.379	-	-	365	1,5%
035044	17.812	-	-	1.364	7,7%	18.333	-	-	1.775	9,7%	16.011	-	-	423	2,6%	17.014	-	-	253	1,5%
035045	14.830	-	-	1.227	8,3%	15.308	-	-	1.594	10,4%	13.057	-	-	363	2,8%	14.209	-	-	255	1,8%
035046	13.141	-	-	1.182	9,0%	13.699	-	-	1.538	11,2%	11.427	-	-	353	3,1%	12.063	-	-	232	1,9%
035048	11.539	-	-	987	8,6%	11.721	-	-	1.289	11,0%	10.662	-	-	278	2,6%	11.505	-	-	183	1,6%
035050	9.519	-	-	870	9,1%	9.599	-	-	1.137	11,8%	8.898	-	-	257	2,9%	9.743	-	-	151	1,5%
035052	7.062	-	-	786	11,1%	7.058	-	-	1.020	14,5%	6.564	-	-	248	3,8%	7.583	-	-	150	2,0%
035055	5.719	-	-	458	8,0%	5.601	-	-	581	10,4%	5.500	-	-	179	3,3%	6.527	-	-	120	1,8%
035057	3.404	-	-	261	7,7%	3.266	-	-	324	9,9%	3.382	-	-	128	3,8%	4.116	-	-	82	2,0%
035060	4.037	-	-	242	6,0%	3.924	-	-	298	7,6%	4.022	-	-	125	3,1%	4.617	-	-	77	1,7%
035070	-	-	-	-	-	3.046	42	1,4%	113	3,7%	-	-	-	-	-	-	-	-	-	-
035080	2.949	50	1,7%	114	3,9%	2.812	37	1,3%	135	4,8%	3.159	91	2,9%	75	2,4%	3.423	73	2,1%	50	1,5%
036030	-	-	-	-	-	18.977	499	2,6%	1.319	7,0%	-	-	-	-	-	-	-	-	-	-
036050	-	-	-	-	-	17.085	451	2,6%	2.103	12,3%	-	-	-	-	-	-	-	-	-	-
040010	-	-	-	-	-	19.737	465	2,4%	1.932	9,8%	-	-	-	-	-	-	-	-	-	-

Tramo	Total Mensual					Laborable					Sábado					Domingo y Festivos				
	Total	Motos		Pesados		Total	Motos		Pesados		Total	Motos		Pesados		Total	Motos		Pesados	
		Intens	%	Intens	%		Intens	%	Intens	%		Intens	%	Intens	%		Intens	%	Intens	%
040020	21.283	1	0,0%	2.181	10,2%	22.321	1	0,0%	2.756	12,3%	18.758	0	0,0%	870	4,6%	18.615	0	0,0%	611	3,3%
041020	8.235	91	1,1%	179	2,2%	8.854	87	1,0%	213	2,4%	7.708	99	1,3%	110	1,4%	5.667	99	1,7%	81	1,4%
041030	-	-	-	-	-	5.975	56	0,9%	196	3,3%	-	-	-	-	-	-	-	-	-	-
043020	-	-	-	-	-	18.524	225	1,2%	1.016	5,5%	-	-	-	-	-	-	-	-	-	-
050010	-	-	-	-	-	19.410	381	2,0%	601	3,1%	-	-	-	-	-	-	-	-	-	-
050020	-	-	-	-	-	10.705	150	1,4%	413	3,9%	-	-	-	-	-	-	-	-	-	-
050040	18.112	388	2,1%	1.362	7,5%	20.187	459	2,3%	1.723	8,5%	14.494	232	1,6%	727	5,0%	11.352	190	1,7%	189	1,7%
050110	-	-	-	-	-	5.267	54	1,0%	207	3,9%	-	-	-	-	-	-	-	-	-	-
050140	7.487	-	-	510	6,8%	7.837	-	-	659	8,4%	6.741	-	-	180	2,7%	6.486	-	-	96	1,5%
050150	11.478	-	-	727	6,3%	12.088	-	-	917	7,6%	9.983	-	-	305	3,1%	9.922	-	-	202	2,0%
050160	15.103	-	-	946	6,3%	16.049	-	-	1.188	7,4%	12.945	-	-	412	3,2%	12.531	-	-	274	2,2%
060050	13.444	-	-	682	5,1%	13.143	-	-	805	6,1%	12.690	-	-	381	3,0%	15.703	-	-	363	2,3%
080020	6.095	92	1,5%	284	4,7%	6.151	94	1,5%	366	5,9%	5.661	75	1,3%	100	1,8%	6.251	102	1,6%	59	0,9%
083010	7.442	118	1,6%	397	5,3%	8.117	125	1,5%	519	6,4%	5.971	97	1,6%	116	1,9%	5.540	103	1,9%	73	1,3%
086030	-	-	-	-	-	7.382	243	3,3%	366	5,0%	-	-	-	-	-	-	-	-	-	-
086040	11.367	513	4,5%	582	5,1%	14.218	643	4,5%	771	5,4%	4.893	223	4,6%	144	2,9%	3.588	153	4,3%	70	2,0%
091010	-	-	-	-	-	9.725	107	1,1%	396	4,1%	-	-	-	-	-	-	-	-	-	-
091020	-	-	-	-	-	9.961	123	1,2%	377	3,8%	-	-	-	-	-	-	-	-	-	-
091030	13.233	115	0,9%	463	3,5%	14.010	112	0,8%	568	4,1%	11.244	108	1,0%	240	2,1%	11.339	133	1,2%	158	1,4%
124015	-	-	-	-	-	289	16	5,5%	14	4,8%	-	-	-	-	-	-	-	-	-	-
135010	-	-	-	-	-	462	19	4,1%	8	1,7%	-	-	-	-	-	-	-	-	-	-
135030	3.202	103	3,2%	104	3,2%	3.146	95	3,0%	108	3,4%	3.345	94	2,8%	83	2,5%	3.338	150	4,5%	107	3,2%
151010	22.698	-	-	730	3,2%	24.277	-	-	922	3,8%	18.725	-	-	277	1,5%	18.777	-	-	229	1,2%
185010	-	-	-	-	-	11.118	168	1,5%	232	2,1%	-	-	-	-	-	-	-	-	-	-
190020	2.199	66	3,0%	73	3,3%	2.258	59	2,6%	81	3,6%	2.180	109	5,0%	62	2,8%	1.926	60	3,1%	46	2,4%
190030	781	-	-	26	3,3%	751	-	-	30	3,9%	767	-	-	21	2,7%	945	-	-	13	1,4%
190040	-	-	-	-	-	210	0	0,0%	0	0,0%	-	-	-	-	-	-	-	-	-	-
190050	-	-	-	-	-	156	0	0,0%	0	0,0%	-	-	-	-	-	-	-	-	-	-
223010	-	-	-	-	-	3.679	42	1,1%	64	1,7%	-	-	-	-	-	-	-	-	-	-

Tramo	Total Mensual					Laborable					Sábado					Domingo y Festivos				
	Total	Motos		Pesados		Total	Motos		Pesados		Total	Motos		Pesados		Total	Motos		Pesados	
		Intens	%	Intens	%		Intens	%	Intens	%		Intens	%	Intens	%		Intens	%	Intens	%
245010	-	-	-	-	-	235	17	7,2%	7	3,0%	-	-	-	-	-	-	-	-	-	
300030	-	-	-	-	-	11.788	238	2,0%	332	2,8%	-	-	-	-	-	-	-	-	-	
333010	-	-	-	-	-	7.198	163	2,3%	113	1,6%	-	-	-	-	-	-	-	-	-	
333020	5.239	148	2,8%	97	1,9%	5.421	165	3,0%	123	2,3%	4.905	112	2,3%	34	0,7%	4.667	96	2,1%	28	0,6%
365020	-	-	-	-	-	31.063	1.286	4,1%	667	2,1%	-	-	-	-	-	-	-	-	-	
400020	20.585	727	4%	653	3%	23.218	853	4%	814	4%	15.189	487	3%	291	2%	12.816	339	3%	206	2%
400030	-	-	-	-	-	16.558	347	2,1%	269	1,6%	-	-	-	-	-	-	-	-	-	
410040	-	-	-	-	-	19.871	417	2,1%	1.415	7,1%	-	-	-	-	-	-	-	-	-	
410050	21.125	474	2,2%	1.280	6,1%	24.750	577	2,3%	1.663	6,7%	16.270	316	1,9%	435	2,7%	7.856	122	1,6%	210	2,7%
500010	25.077	-	-	231	0,9%	24.796	-	-	243	1,0%	24.396	-	-	190	0,8%	27.166	-	-	215	0,8%
500020	21.606	390	1,8%	481	2,2%	22.544	392	1,7%	505	2,2%	19.492	377	1,9%	401	2,1%	19.027	390	2,0%	441	2,3%
515020	6.987	130	1,9%	137	2,0%	7.041	133	1,9%	155	2,2%	6.686	124	1,9%	107	1,6%	7.019	124	1,8%	77	1,1%
550010	5.263	-	-	418	7,9%	5.596	-	-	512	9,1%	4.498	-	-	220	4,9%	4.363	-	-	147	3,4%
590020	-	-	-	-	-	491	0	0,0%	0	0,0%	-	-	-	-	-	-	-	-	-	
610015	6.649	133	2,0%	183	2,7%	7.178	133	1,9%	212	3,0%	6.031	133	2,2%	131	2,2%	4.623	132	2,9%	88	1,9%
619010	-	-	-	-	-	1.632	0	0,0%	0	0,0%	-	-	-	-	-	-	-	-	-	
645010	-	-	-	-	-	10.193	107	1,0%	155	1,5%	-	-	-	-	-	-	-	-	-	
660010	-	-	-	-	-	623	0	0,0%	0	0,0%	-	-	-	-	-	-	-	-	-	
660020	-	-	-	-	-	1.109	0	0,0%	0	0,0%	-	-	-	-	-	-	-	-	-	
660030	-	-	-	-	-	5.710	0	0,0%	0	0,0%	-	-	-	-	-	-	-	-	-	
667010	-	-	-	-	-	914	0	0,0%	0	0,0%	-	-	-	-	-	-	-	-	-	
700020	-	-	-	-	-	2.827	121	4,3%	62	2,2%	-	-	-	-	-	-	-	-	-	
700035	3.022	101	3,4%	113	3,7%	3.212	92	2,9%	131	4,1%	2.786	101	3,6%	64	2,3%	2.308	147	6,4%	69	3,0%
700040	-	-	-	-	-	6.056	101	1,7%	128	2,1%	-	-	-	-	-	-	-	-	-	
705010	-	-	-	-	-	3.111	32	1,0%	78	2,5%	-	-	-	-	-	-	-	-	-	
705020	-	-	-	-	-	1.988	0	0,0%	0	0,0%	-	-	-	-	-	-	-	-	-	
705030	-	-	-	-	-	328	0	0,0%	0	0,0%	-	-	-	-	-	-	-	-	-	
705040	-	-	-	-	-	128	0	0,0%	0	0,0%	-	-	-	-	-	-	-	-	-	
715010	3.691	103	2,8%	94	2,6%	3.926	99	2,5%	112	2,8%	3.416	101	3,0%	47	1,4%	2.790	124	4,4%	54	1,9%

Tramo	Total Mensual					Laborable					Sábado					Domingo y Festivos				
	Total	Motos		Pesados		Total	Motos		Pesados		Total	Motos		Pesados		Total	Motos		Pesados	
		Intens	%	Intens	%		Intens	%	Intens	%		Intens	%	Intens	%		Intens	%	Intens	%
715020	-	-	-	-	-	2.480	83	3,3%	54	2,2%	-	-	-	-	-	-	-	-	-	-
715030	-	-	-	-	-	298	0	0,0%	0	0,0%	-	-	-	-	-	-	-	-	-	-
715040	-	-	-	-	-	8.830	227	2,6%	304	3,4%	-	-	-	-	-	-	-	-	-	-
720010	-	-	-	-	-	373	0	0,0%	0	0,0%	-	-	-	-	-	-	-	-	-	-
720020	-	-	-	-	-	44	0	0,0%	0	0,0%	-	-	-	-	-	-	-	-	-	-
720030	-	-	-	-	-	93	0	0,0%	0	0,0%	-	-	-	-	-	-	-	-	-	-
725010	26.651	193	0,7%	548	2,1%	28.011	208	0,7%	636	2,3%	25.333	155	0,6%	411	1,6%	21.170	155	0,7%	245	1,2%
755020	-	-	-	-	-	3.850	129	3,4%	115	3,0%	-	-	-	-	-	-	-	-	-	-
763010	-	-	-	-	-	10.486	210	2,0%	326	3,1%	-	-	-	-	-	-	-	-	-	-
800010	16.060	442	2,8%	445	2,8%	17.010	454	2,7%	565	3,3%	14.630	425	2,9%	206	1,4%	12.741	401	3,1%	86	0,7%
801010	-	-	-	-	-	414	5	1,2%	8	1,9%	-	-	-	-	-	-	-	-	-	-
801020	-	-	-	-	-	423	5	1,2%	20	4,7%	-	-	-	-	-	-	-	-	-	-
815010	-	-	-	-	-	6.689	78	1,2%	769	11,5%	-	-	-	-	-	-	-	-	-	-
815020	-	-	-	-	-	3.514	35	1,0%	160	4,6%	-	-	-	-	-	-	-	-	-	-
821020	-	-	-	-	-	19.446	1.273	6,5%	625	3,2%	-	-	-	-	-	-	-	-	-	-
825010	-	-	-	-	-	2.609	59	2,2%	87	3,3%	-	-	-	-	-	-	-	-	-	-
830020	2.079	41	2,0%	54	2,6%	1.983	30	1,5%	65	3,3%	1.805	56	3,1%	23	1,3%	2.832	78	2,8%	33	1,2%
835010	-	-	-	-	-	2.796	91	3,2%	86	3,1%	-	-	-	-	-	-	-	-	-	-
836020	3.352	41	1,2%	153	4,6%	3.460	35	1,0%	198	5,7%	3.092	49	1,6%	40	1,3%	3.071	62	2,0%	39	1,3%
840010	-	-	-	-	-	2.137	38	1,8%	179	8,4%	-	-	-	-	-	-	-	-	-	-
840015	3.042	48	1,6%	240	7,9%	3.173	42	1,3%	318	10,0%	2.790	59	2,1%	57	2,0%	2.641	70	2,7%	33	1,2%
870018	-	-	-	-	-	5.725	52	0,9%	424	7,4%	-	-	-	-	-	-	-	-	-	-
900030	-	-	-	-	-	8.300	135	1,6%	447	5,4%	-	-	-	-	-	-	-	-	-	-
904010	-	-	-	-	-	5.612	112	2,0%	398	7,1%	-	-	-	-	-	-	-	-	-	-
911010	-	-	-	-	-	7.397	91	1,2%	229	3,1%	-	-	-	-	-	-	-	-	-	-
913010	-	-	-	-	-	6.678	83	1,2%	289	4,3%	-	-	-	-	-	-	-	-	-	-
914005	-	-	-	-	-	9.947	124	1,2%	343	3,4%	-	-	-	-	-	-	-	-	-	-
915010	-	-	-	-	-	5.062	138	2,7%	123	2,4%	-	-	-	-	-	-	-	-	-	-
920010	4.804	142	3,0%	216	4,5%	5.236	146	2,8%	274	5,2%	3.998	142	3,6%	101	2,5%	3.449	125	3,6%	40	1,2%

Tramo	Total Mensual					Laborable					Sábado					Domingo y Festivos				
	Total	Motos		Pesados		Total	Motos		Pesados		Total	Motos		Pesados		Total	Motos		Pesados	
		Intens	%	Intens	%		Intens	%	Intens	%		Intens	%	Intens	%		Intens	%		
920015	-	-	-	-	-	3.220	0	0,0%	0	0,0%	-	-	-	-	-	-	-	-	-	-
920020	-	-	-	-	-	2.665	0	0,0%	0	0,0%	-	-	-	-	-	-	-	-	-	-
920025	-	-	-	-	-	2.144	0	0,0%	0	0,0%	-	-	-	-	-	-	-	-	-	-
920030	7.639	143	1,9%	117	1,5%	8.252	141	1,7%	146	1,8%	6.478	106	1,6%	53	0,8%	5.736	192	3,3%	35	0,6%

2.3. Histórico de Intensidades de tráfico.

Con objetivo de tener una aproximación a la evolución del tráfico en la red de carreteras de la *Conselleria d'Infraestructures, Territori i Medi Ambient*, a continuación se presenta la comparativa de la intensidad del tráfico y porcentaje de pesados de este mes respecto a los totales de otras campañas anteriores (campañas de aforos 2009-2012).

Para valorar los resultados correctamente, se debe tener presente que los resultados del mes estudiado no pueden compararse directamente con los valores de IMD de las campañas anteriores, ya que los resultados obtenidos a lo largo de este mes todavía deben ser anualizados. Esta anualización se realiza en con la presentación de los resultados de IMD en la memoria anual, habiéndose aplicado los coeficientes producto de los datos obtenidos de las estaciones control a lo largo de toda la campaña. Por tanto, se recomienda tener esto presente cuando se valoren los datos mensuales sobre los datos históricos anualizados.

Estación	Tipo	Mensual		2012		2011		2010		2009	
		IMD	%P	IMD	%P	IMD	%P	IMD	%P	IMD	%P
010010	Sec	31.352	17,1%	28.132	20,1%	28.357	18,3%	26.269	14,8%	27.461	16,4%
010050	Det	26.222	14,2%	23.606	20,9%	21.738	20,4%	20.815	16,0%	21.348	19,6%
010100	Det	14.585	15,4%	12.012	30,5%	12.480	20,6%	7.165	10,0%	8.841	-
010120	Pri	2.696	12,2%	2.451	12,9%	2.682	11,5%	2.878	12,9%	2.998	11,3%
011020	Sec	4.077	1,9%	2.924	3,6%	3.514	2,9%	3.181	3,6%	3.460	4,3%
013161	Det	10.231	22,6%	7.133	38,5%	5.362	36,2%	-	-	-	-
014020	Sec	1.586	22,6%	984	19,6%	1.108	17,3%	1.097	16,6%	1.147	18,0%
014030	Pri	1.281	23,0%	605	29,0%	697	23,5%	645	23,1%	727	20,2%

Estación	Tipo	Mensual		2012		2011		2010		2009	
		IMD	%P	IMD	%P	IMD	%P	IMD	%P	IMD	%P
015040	Det	2.692	7,5%	2.401	9,6%	2.432	7,5%	2.325	8,0%	-	-
015050	Sec	1.963	12,1%	1.533	8,7%	1.687	10,2%	1.297	11,2%	1.948	14,7%
015080	Sec	1.331	5,9%	1.200	5,6%	1.119	5,7%	780	6,0%	1.193	8,8%
016030	Sec	4.052	21,7%	4.776	20,0%	4.347	18,9%	4.304	17,1%	5.116	18,8%
018030	Sec	9.427	2,6%	11.756	2,2%	12.281	2,7%	12.437	2,9%	12.870	3,2%
025010	Sec	9.561	1,7%	9.504	1,9%	9.869	1,8%	10.267	2,4%	10.874	2,6%
025020	Sec	3.863	1,3%	3.154	1,6%	3.400	2,0%	3.507	2,1%	3.508	2,4%
025070	Pri	7.395	2,5%	6.368	1,3%	6.725	1,9%	7.072	3,6%	7.650	4,9%
030030	Pri	28.393	2,4%	33.760	1,7%	37.101	1,9%	38.588	1,9%	36.522	2,6%
030040	Pri	60.900	2,6%	73.027	1,2%	79.519	1,4%	80.163	1,6%	79.162	2,5%
030952	Eix	14.509	7,7%	18.661	-	18.295	-	18.788	-	-	-
030950	Eix	17.998	3,4%	19.819	-	20.153	-	19.584	-	-	-
030951	Eix	2.135	7,5%	3.062	-	3.071	-	3.204	-	-	-
031010	Ref	31.586	1,9%	43.495	1,0%	46.210	3,0%	50.534	1,0%	52.283	2,8%
031040	Pri	58.262	1,4%	40.664	1,2%	43.770	2,0%	45.785	2,0%	44.236	3,5%
031050	Ref	15.148	1,9%	22.901	0,9%	19.516	195,2%	23.099	1,0%	21.114	2,4%
032010	Det	22.969	8,3%	24.800	8,4%	25.832	8,3%	27.881	6,0%	24.274	7,0%
035010	Per	88.643	1,5%	117.899	1,5%	122.300	1,6%	126.040	1,6%	123.057	1,8%
035015	Per	64.468	1,2%	82.682	1,3%	85.582	1,4%	87.887	1,4%	85.829	1,7%
035018	Per	75.789	2,1%	96.558	2,2%	102.374	2,3%	103.085	2,4%	100.390	2,8%
035020	Per	77.188	1,6%	98.147	1,7%	104.443	1,9%	103.797	1,9%	97.430	2,6%
035020 Eixida 1	Eix	2.623	-	3.904	-	4.352	-	4.355	-	4.174	-
035020 Incorp. 2	Eix	2.675	-	4.404	-	4.940	-	4.838	-	-	-
035021	Eix	74.581	2,0%	93.073	-	16.439	-	15.509	-	14.945	-
035021	Eix	11.256	-	15.799	-	15.105	-	14.609	-	-	-

Estación	Tipo	Mensual		2012		2011		2010		2009	
		IMD	%P	IMD	%P	IMD	%P	IMD	%P	IMD	%P
Eixida											
035021 Incorp.	Eix	10.409	-	14.487	-	4.940	-	4.838	-	-	-
035023	Per	89.501	4,2%	105.137	4,5%	109.476	3,8%	112.352	4,7%	109.357	4,7%
035023 Via Lat Asc.	Eix	19.114	-	22.317	-	22.489	-	23.294	-	24.505	-
035023 Via Lat Eixida 1	Eix	2.286	-	3.916	-	4.259	-	4.354	-	-	-
035023 Via Lat Eixida 2	Eix	3.627	-	4.895	-	4.420	-	4.820	-	-	-
035023 Via Lat Desc.	Eix	20.327	-	23.557	-	23.750	-	24.655	-	22.432	-
035023 Via Lat Eixida 3	Eix	10.585	-	12.102	-	12.465	-	12.728	-	-	-
035023 Via Lat Eixida 4	Eix	2.687	-	3.156	-	3.443	-	3.276	-	-	-
035023 Incorp. 1	Eix	5.121	-	7.593	-	7.280	-	7.782	-	-	-
035025	Per	79.782	4,0%	90.553	4,3%	95.423	4,5%	97.225	4,5%	93.959	4,7%
035025 Eixida 1	Eix	15.853	-	16.807	-	17.331	-	17.829	-	16.598	-
035025 Eixida 2	Eix	1.219	-	1.591	-	1.629	-	1.803	-	-	-
035025 Incorp. 1	Eix	1.217	-	1.658	-	1.808	-	2.052	-	-	-
035025 Incorp. 2	Eix	14.419	-	15.164	-	15.617	-	16.171	-	-	-
035027	Per	83.603	4,3%	93.895	4,8%	98.692	4,8%	100.429	5,0%	97.471	5,6%
035030	Per	69.990	4,3%	78.125	4,9%	81.010	5,3%	82.502	5,5%	80.544	5,7%
035032	Per	54.530	4,9%	60.630	5,5%	63.297	5,6%	64.719	5,8%	63.924	6,5%
035035	Per	39.631	6,0%	41.165	6,9%	43.303	6,9%	45.297	7,3%	45.449	7,3%

Estación	Tipo	Mensual		2012		2011		2010		2009	
		IMD	%P	IMD	%P	IMD	%P	IMD	%P	IMD	%P
035037	Per	41.280	6,0%	42.295	7,0%	44.495	7,1%	46.876	7,3%	45.027	8,1%
035040	Per	31.404	6,2%	31.963	7,5%	33.763	7,8%	35.217	8,0%	34.502	8,0%
035042	Per	27.769	6,2%	27.303	7,8%	28.579	8,0%	29.830	8,2%	29.566	9,0%
035044	Per	17.812	7,7%	16.677	10,4%	17.639	10,8%	18.469	11,2%	18.417	12,0%
035045	Per	14.830	8,3%	14.051	10,8%	14.932	11,2%	15.671	11,6%	15.701	12,6%
035046	Per	13.141	9,0%	12.659	11,5%	13.223	11,9%	13.994	12,0%	13.938	13,1%
035048	Per	11.539	8,6%	10.908	11,3%	11.469	11,7%	12.106	11,9%	12.252	13,0%
035050	Per	9.519	9,1%	8.872	11,5%	9.167	12,0%	9.656	12,2%	9.781	12,5%
035052	Per	7.062	11,1%	6.156	15,1%	6.537	15,9%	6.956	16,4%	7.033	16,3%
035055	Per	5.719	8,0%	4.745	12,1%	5.098	12,4%	5.796	13,3%	5.663	13,4%
035057	Per	3.404	7,7%	2.702	11,8%	2.928	11,5%	3.154	11,6%	3.182	11,5%
035060	Per	4.037	6,0%	3.181	8,5%	3.410	8,4%	3.668	8,3%	3.680	7,2%
035070	Sec	3.046	3,7%	2.182	4,8%	2.502	4,3%	2.665	4,8%	2.660	6,6%
035080	Pri	2.949	3,9%	1.961	4,2%	2.350	3,7%	2.366	4,4%	2.548	4,6%
036030	Sec	18.977	7,0%	19.885	6,8%	22.437	6,1%	21.627	6,3%	20.851	7,9%
036050	Sec	17.085	12,3%	17.746	10,4%	19.520	10,0%	19.233	10,1%	19.045	12,4%
040010	Sec	19.737	9,8%	19.459	10,9%	20.242	10,2%	20.145	10,5%	21.147	11,6%
040020	Det	21.283	10,2%	23.363	10,5%	22.060	9,4%	22.670	-	22.222	-
041020	Pri	8.235	2,2%	9.486	2,9%	10.213	2,8%	10.395	3,0%	10.102	3,2%
041030	Sec	5.975	3,3%	6.734	4,0%	7.200	3,9%	7.348	4,8%	6.646	4,3%
043020	Sec	18.524	5,5%	18.596	4,9%	17.401	5,1%	17.556	4,5%	17.727	6,6%
050010	Sec	19.410	3,1%	14.569	4,8%	17.013	3,3%	16.164	3,9%	16.019	4,8%
050020	Sec	10.705	3,9%	9.496	4,9%	10.470	4,5%	11.010	4,5%	10.822	6,7%
050040	Pri	18.112	7,5%	23.140	5,6%	24.378	5,2%	25.086	5,0%	25.482	6,9%
050110	Sec	5.267	3,9%	5.386	3,5%	5.704	3,4%	5.829	4,1%	5.779	5,0%
050140	Per	7.487	6,8%	7.210	8,0%	7.524	8,6%	8.072	8,6%	7.567	10,5%

Estación	Tipo	Mensual		2012		2011		2010		2009	
		IMD	%P	IMD	%P	IMD	%P	IMD	%P	IMD	%P
050150	Per	11.478	6,3%	11.881	6,4%	12.281	6,4%	13.655	6,4%	12.296	8,2%
050160	Per	15.103	6,3%	16.057	6,7%	16.405	7,0%	17.892	7,1%	17.049	9,0%
060050	Det	13.444	5,1%	10.571	6,5%	12.415	6,3%	12.521	6,0%	12.029	8,9%
080020	Pri	6.095	4,7%	6.384	7,3%	6.546	8,0%	6.794	8,7%	6.765	9,5%
083010	Pri	7.442	5,3%	11.387	4,6%	12.156	5,3%	12.470	5,2%	14.121	5,3%
086030	Sec	7.382	5,0%	7.904	4,1%	8.308	4,5%	8.609	4,8%	8.025	5,6%
086040	Pri	11.367	5,1%	12.611	4,6%	13.286	4,8%	13.597	5,4%	12.782	5,5%
091010	Sec	9.725	4,1%	9.650	3,8%	10.626	4,2%	10.939	3,5%	11.261	5,0%
091020	Sec	9.961	3,8%	10.624	3,4%	10.996	3,4%	10.987	3,0%	11.799	3,3%
091030	Pri	13.233	3,5%	11.543	4,9%	12.175	5,2%	12.300	5,5%	12.685	5,5%
124015	Sec	289	4,8%	229	6,5%	361	3,3%	398	6,0%	293	4,8%
135010	Sec	462	1,7%	376	3,9%	427	2,3%	447	4,0%	482	4,0%
135030	Pri	3.202	3,2%	2.597	2,6%	2.950	2,2%	3.044	4,0%	3.137	3,4%
151010	Det	22.698	3,2%	23.106	4,1%	23.204	4,5%	24.209	5,4%	24.664	5,4%
185010	Sec	11.118	2,1%	11.355	2,5%	11.964	2,4%	12.991	2,3%	12.921	2,7%
190020	Ref	2.199	3,3%	2.422	6,6%	2.066	5,8%	2.131	10,0%	1.954	-
190030	Det	781	3,3%	496	4,3%	625	-	664	-	234	-
190040	Cob	210	-	220	-	120	-	194	-	92	-
190050	Cob	156	-	234	-	234	-	185	-	116	-
223010	Sec	3.679	1,7%	3.255	2,3%	3.527	2,1%	3.542	2,4%	3.259	3,1%
245010	Sec	235	3,0%	218	3,5%	188	3,6%	209	5,1%	191	5,1%
300030	Sec	11.788	2,8%	12.951	2,3%	14.231	2,8%	14.061	3,3%	14.406	4,3%
333010	Sec	7.198	1,6%	6.736	1,7%	6.767	1,4%	6.842	2,0%	7.374	2,5%
333020	Pri	5.239	1,9%	3.703	1,4%	4.053	1,2%	4.265	1,5%	4.369	1,9%
365020	Sec	31.063	2,1%	33.629	1,8%	35.841	1,3%	36.706	1,7%	37.925	2,1%
400020	Pri	20.585	3,2%	29.428	2,1%	29.831	1,5%	30.802	2,9%	30.500	3,8%

Estación	Tipo	Mensual		2012		2011		2010		2009	
		IMD	%P	IMD	%P	IMD	%P	IMD	%P	IMD	%P
400030	Sec	16.558	1,6%	21.332	1,9%	23.053	2,0%	23.335	2,3%	22.509	3,1%
410040	Sec	19.871	7,1%	20.859	4,8%	21.114	5,7%	21.277	5,2%	21.881	5,7%
410050	Pri	21.125	6,1%	22.142	5,7%	25.690	5,5%	26.958	5,4%	27.477	5,9%
500010	Det	25.077	0,9%	16.449	1,4%	16.510	1,3%	17.182	1,7%	18.337	1,5%
500020	Sec	21.606	2,2%	10.952	1,7%	11.634	1,0%	11.198	2,1%	12.840	2,1%
515020	Sec	6.987	2,0%	4.084	3,6%	5.207	3,1%	6.102	3,0%	6.347	-
550010	Det	5.263	7,9%	6.107	7,4%	6.224	7,9%	6.752	8,1%	7.812	9,0%
590020	Pri	491	-	586	-	669	-	522	-	815	-
610015	Pri	6.649	2,7%	7.500	2,5%	8.051	2,1%	8.735	2,9%	9.241	3,7%
619010	Cob	1.632	-	1.501	-	1.104	-	1.848	-	1.498	-
645010	Sec	10.193	1,5%	10.836	1,8%	11.564	1,4%	11.941	2,4%	12.010	1,9%
660010	Cob	623	-	677	-	697	-	593	-	666	-
660020	Cob	1.109	-	1.209	-	1.236	-	1.064	-	-	-
660030	Cob	5.710	-	2.822	-	2.885	-	3.116	-	-	-
667010	Cob	914	-	1.235	-	1.225	-	1.183	-	1.917	-
700020	Sec	2.827	2,2%	2.647	1,9%	3.113	2,7%	3.067	5,0%	3.684	3,6%
700035	Pri	3.022	3,7%	2.568	5,0%	2.850	4,2%	2.836	6,2%	3.025	6,0%
700040	Sec	6.056	2,1%	5.048	2,6%	5.802	2,9%	6.002	3,7%	6.324	3,2%
705010	Sec	3.111	2,5%	3.054	3,7%	3.635	3,4%	3.277	3,6%	4.190	3,6%
705020	Cob	1.988	-	2.309	-	2.100	-	2.647	-	3.403	-
705030	Cob	328	-	244	-	236	-	476	-	332	-
705040	Cob	128	-	207	-	163	-	168	-	129	-
715010	Pri	3.691	2,6%	4.329	4,6%	5.004	4,7%	5.495	5,0%	5.907	6,5%
715020	Sec	2.480	2,2%	2.320	1,5%	2.524	3,7%	2.524	3,0%	3.161	-
715030	Cob	298	-	174	-	294	-	572	-	359	-
715040	Sec	8.830	3,4%	7.514	2,8%	7.825	2,0%	8.666	1,9%	8.657	2,3%

Estación	Tipo	Mensual		2012		2011		2010		2009	
		IMD	%P	IMD	%P	IMD	%P	IMD	%P	IMD	%P
720010	Cob	373	-	351	-	405	-	490	-	419	-
720020	Per	44	-	180	-	248	-	235	-	241	-
720030	Per	93	-	459	-	507	-	478	-	520	-
725010	Pri	26.651	2,1%	19.940	2,9%	21.282	2,9%	20.753	2,8%	21.233	2,7%
755020	Sec	3.850	3,0%	2.495	2,5%	2.899	3,3%	2.715	3,0%	2.607	5,5%
763010	Sec	10.486	3,1%	10.356	1,4%	10.443	1,9%	10.459	2,0%	11.852	2,3%
800010	Pri	16.060	2,8%	13.929	3,7%	14.439	4,8%	14.233	4,5%	14.543	4,6%
801010	Cob	414	1,9%	504	-	517	-	778	-	592	-
801020	Cob	423	4,7%	562	-	640	-	758	-	811	-
815010	Cob	6.689	11,5%	7.588	-	9.251	-	8.049	-	8.260	-
815020	Cob	3.514	4,6%	3.726	-	4.695	-	5.284	-	5.237	-
821020	Sec	19.446	3,2%	22.249	1,6%	22.790	1,6%	22.970	1,7%	24.033	1,6%
825010	Sec	2.609	3,3%	3.051	4,7%	3.329	5,8%	3.854	5,2%	3.775	17,5%
830020	Pri	2.079	2,6%	2.587	3,2%	2.732	4,0%	2.655	3,7%	2.763	3,4%
835010	Sec	2.796	3,1%	3.116	2,5%	3.337	2,6%	3.122	4,0%	3.490	4,0%
836020	Pri	3.352	4,6%	4.011	7,1%	4.338	6,7%	4.200	6,9%	4.261	7,1%
840010	Sec	2.137	8,4%	2.870	13,6%	2.800	15,7%	3.110	14,8%	3.196	-
840015	Pri	3.042	7,9%	3.865	15,3%	4.312	17,8%	4.572	20,0%	4.381	-
870018	Sec	5.725	7,4%	6.259	8,8%	7.164	8,7%	-	-	-	-
900030	Sec	8.300	5,4%	10.759	4,2%	9.928	4,8%	9.903	5,1%	9.721	6,3%
904010	Sec	5.612	7,1%	5.811	5,2%	5.869	5,5%	6.392	6,9%	6.756	7,0%
911010	Sec	7.397	3,1%	8.140	3,0%	8.557	3,6%	8.187	3,5%	8.182	4,5%
913010	Sec	6.678	4,3%	6.326	2,9%	6.616	3,2%	6.524	3,7%	6.367	4,0%
914005	Sec	9.947	3,4%	9.929	3,1%	10.156	3,5%	10.989	3,9%	10.558	4,8%
915010	Sec	5.062	2,4%	7.011	2,7%	7.490	3,0%	7.667	2,5%	8.284	3,0%
920010	Pri	4.804	4,5%	5.576	4,0%	5.741	4,3%	6.083	4,5%	6.238	4,7%

Estación	Tipo	Mensual		2012		2011		2010		2009	
		IMD	%P	IMD	%P	IMD	%P	IMD	%P	IMD	%P
920015	Cob	3.220	-	2.963	-	3.038	-	3.535	-	3.262	-
920020	Cob	2.665	-	2.377	-	2.509	-	2.606	-	3.111	-
920025	Cob	2.144	-	2.373	-	2.608	-	2.674	-	2.565	-
920030	Ref	7.639	1,5%	7.424	1,7%	8.108	1,4%	7.673	3,0%	8.134	-

2.4. Niveles de servicio.

A la hora de calificar el servicio que el usuario recibe de la vía, se debe identificar el momento de mayor carga en cada tramo para definir el uso y el servicio que se ofrece. Para hacerlo, se utiliza una simplificación del modelo presentado en *Highway Capacity Manual*, presentado por el *Transportation Research Board* para calcular los niveles de servicio.

Los resultados obtenidos para este mes son los siguientes:

<i>Estación</i>	<i>Tipo Vía</i>	<i>Fecha</i>	<i>Día</i>	<i>Hora</i>	<i>Intensidad</i>	<i>Nivel Servicio</i>
010010	Autovía	12/08/2013	Lunes	10:00:00	794	B
010120	Convencional	11/08/2013	Domingo	19:00:00	182	A
011020	Convencional	05/08/2013	Lunes	11:00:00	200	A
014020	Convencional	05/08/2013	Lunes	12:00:00	93	A
014030	Convencional	11/08/2013	Domingo	20:00:00	109	A
015050	Convencional	08/08/2013	Jueves	7:00:00	82	A
015080	Convencional	08/08/2013	Jueves	12:00:00	82	A
016030	Convencional	13/08/2013	Martes	18:00:00	231	A
018030	Desdoblada	12/08/2013	Lunes	14:00:00	364	A
025010	Convencional	20/08/2013	Martes	14:00:00	549	B
025020	Convencional	19/08/2013	Lunes	13:00:00	192	A
025070	Convencional	12/08/2013	Lunes	19:00:00	426	B
030030	Autovía	07/08/2013	Miércoles	18:00:00	744	B
030040	Autovía	09/08/2013	Viernes	14:00:00	788	B
031010	Autovía	12/08/2013	Lunes	14:00:00	885	B
031040	Autovía	23/08/2013	Viernes	14:00:00	1.253	C
031050	Convencional	12/08/2013	Lunes	14:00:00	718	B
035070	Convencional	21/08/2013	Miércoles	11:00:00	149	A
035080	Convencional	11/08/2013	Domingo	19:00:00	325	A
036030	Autovía	19/08/2013	Lunes	14:00:00	531	A
036050	Autovía	19/08/2013	Lunes	8:00:00	403	A
040010	Autovía	12/08/2013	Lunes	11:00:00	625	A
041020	Convencional	05/08/2013	Lunes	11:00:00	446	B
041030	Convencional	07/08/2013	Miércoles	13:00:00	242	A
043020	Convencional	07/08/2013	Miércoles	13:00:00	693	B
050010	Convencional	19/08/2013	Lunes	13:00:00	939	C
050020	Convencional	19/08/2013	Lunes	13:00:00	436	B
050040	Convencional	05/08/2013	Lunes	13:00:00	923	C
050110	Convencional	20/08/2013	Martes	7:00:00	232	A
080020	Autovía	25/08/2013	Domingo	19:00:00	327	A
083010	Convencional	26/08/2013	Lunes	12:00:00	390	A

<i>Estación</i>	<i>Tipo Vía</i>	<i>Fecha</i>	<i>Día</i>	<i>Hora</i>	<i>Intensidad</i>	<i>Nivel Servicio</i>
086030	Desdoblada	21/08/2013	Miércoles	18:00:00	361	A
086040	Desdoblada	02/08/2013	Viernes	8:00:00	641	A
091010	Convencional	20/08/2013	Martes	13:00:00	461	B
091020	Convencional	19/08/2013	Lunes	13:00:00	436	B
091030	Convencional	04/08/2013	Domingo	20:00:00	575	B
124015	Convencional	05/08/2013	Lunes	12:00:00	20	A
135010	Convencional	06/08/2013	Martes	18:00:00	30	A
135030	Convencional	11/08/2013	Domingo	19:00:00	343	A
185010	Convencional	19/08/2013	Lunes	7:00:00	496	B
190020	Convencional	11/08/2013	Domingo	20:00:00	177	A
190040	Convencional	07/08/2013	Miércoles	17:00:00	23	A
190050	Convencional	07/08/2013	Miércoles	12:00:00	15	A
223010	Convencional	07/08/2013	Miércoles	7:00:00	201	A
245010	Convencional	21/08/2013	Miércoles	12:00:00	17	A
300030	Desdoblada	27/08/2013	Martes	18:00:00	423	A
333010	Convencional	20/08/2013	Martes	14:00:00	502	B
333020	Convencional	11/08/2013	Domingo	19:00:00	327	A
365020	Autovía	07/08/2013	Miércoles	14:00:00	820	B
400020	Desdoblada	08/08/2013	Jueves	19:00:00	656	A
400030	Desdoblada	27/08/2013	Martes	7:00:00	488	A
410040	Desdoblada	07/08/2013	Miércoles	18:00:00	668	A
410050	Desdoblada	07/08/2013	Miércoles	19:00:00	907	B
500020	Convencional	12/08/2013	Lunes	14:00:00	1.074	C
515020	Convencional	11/08/2013	Domingo	20:00:00	412	A
590020	Convencional	10/08/2013	Sábado	20:00:00	66	A
610015	Convencional	06/08/2013	Martes	13:00:00	384	A
619010	Convencional	30/08/2013	Viernes	11:00:00	170	A
645010	Convencional	06/08/2013	Martes	13:00:00	591	B
660010	Convencional	07/08/2013	Miércoles	8:00:00	54	A
660020	Convencional	07/08/2013	Miércoles	11:00:00	91	A
660030	Convencional	07/08/2013	Miércoles	13:00:00	454	B
667010	Convencional	29/08/2013	Jueves	13:00:00	103	A
700020	Convencional	13/08/2013	Martes	12:00:00	153	A
700035	Convencional	05/08/2013	Lunes	10:00:00	173	A
700040	Convencional	19/08/2013	Lunes	11:00:00	314	A
705010	Convencional	13/08/2013	Martes	13:00:00	164	A
705020	Convencional	13/08/2013	Martes	11:00:00	166	A
705030	Convencional	12/08/2013	Lunes	13:00:00	27	A
705040	Convencional	12/08/2013	Lunes	19:00:00	14	A
715010	Convencional	20/08/2013	Martes	12:00:00	182	A
715020	Convencional	21/08/2013	Miércoles	11:00:00	123	A
715030	Convencional	21/08/2013	Miércoles	12:00:00	44	A
715040	Convencional	22/08/2013	Jueves	18:00:00	410	A

<i>Estación</i>	<i>Tipo Vía</i>	<i>Fecha</i>	<i>Día</i>	<i>Hora</i>	<i>Intensidad</i>	<i>Nivel Servicio</i>
720010	Convencional	28/08/2013	Miércoles	9:00:00	34	A
720020	Convencional	28/08/2013	Miércoles	10:00:00	22	A
720030	Convencional	28/08/2013	Miércoles	12:00:00	43	A
725010	Convencional	07/08/2013	Miércoles	19:00:00	1.204	D
755020	Convencional	22/08/2013	Jueves	12:00:00	242	A
763010	Convencional	26/08/2013	Lunes	12:00:00	470	B
800010	Convencional	03/08/2013	Sábado	11:00:00	728	B
801010	Convencional	28/08/2013	Miércoles	18:00:00	25	A
801020	Convencional	28/08/2013	Miércoles	7:00:00	21	A
815010	Convencional	28/08/2013	Miércoles	19:00:00	270	A
815020	Convencional	28/08/2013	Miércoles	13:00:00	157	A
821020	Desdoblada	22/08/2013	Jueves	20:00:00	636	A
825010	Convencional	19/08/2013	Lunes	19:00:00	129	A
830020	Convencional	25/08/2013	Domingo	12:00:00	245	A
835010	Convencional	19/08/2013	Lunes	19:00:00	137	A
836020	Convencional	23/08/2013	Viernes	12:00:00	170	A
840010	Convencional	19/08/2013	Lunes	18:00:00	95	A
840015	Convencional	23/08/2013	Viernes	11:00:00	145	A
870018	Convencional	19/08/2013	Lunes	19:00:00	243	A
900030	Convencional	21/08/2013	Miércoles	13:00:00	323	A
904010	Convencional	05/08/2013	Lunes	12:00:00	249	A
911010	Convencional	20/08/2013	Martes	12:00:00	277	A
913010	Convencional	05/08/2013	Lunes	19:00:00	259	A
914005	Convencional	06/08/2013	Martes	19:00:00	427	B
915010	Convencional	19/08/2013	Lunes	13:00:00	235	A
920010	Convencional	01/08/2013	Jueves	19:00:00	224	A
920015	Convencional	07/08/2013	Miércoles	12:00:00	266	A
920020	Convencional	07/08/2013	Miércoles	12:00:00	245	A
920025	Convencional	21/08/2013	Miércoles	12:00:00	195	A
920030	Convencional	05/08/2013	Lunes	13:00:00	347	A
920030	Convencional	05/08/2013	Lunes	13:00:00	347	A

2.5. Niveles de servicio altos.

Se detalla a continuación la relación de tramos en los que se ha detectado un nivel de servicio no óptimo para el usuario, es decir, aquellos tramos en los que, por la intensidad horaria máxima registrada han sido clasificados como nivel de servicio de D, E o F en algún mes de la presente campaña. Es de especial interés mantener un seguimiento de estos datos a lo largo del tiempo para evaluar la situación adecuadamente.

Tramo	Gener	Febrer	Març	Abril	Maig	Juny	Juliol	Agost	Setembre	Octubre	Novembre	Desembre
030010												
030040												
031010												
031040												
031050												
036010												
050040												
500015												
500040												
725010												
821010												
865010												

	Ausencia de datos o nivel A, B, C
	Nivel de Servicio D
	Nivel de Servicio E
	Nivel de Servicio F

2.6. Velocidades V_{50} , V_{85} y V_{99} .

Para el aforo total realizado en cada una de las estaciones, se calculan las velocidades características V_{50} , V_{85} y V_{99} . Estos estadísticos indican la velocidad máxima a la que circulan el 50%, 85% y 99% de los vehículos respectivamente. Los datos son de especial interés para valorar el uso que se hace de la red de carreteras, la saturación de las vías, así como profundizar en estudios de siniestralidad y seguridad vial.

Los datos procedentes de estaciones de aforo portátiles de dispositivos neumáticos no aportan datos de velocidades, por lo que es imposible calcular estos estadísticos.

Carretera	Tramo	Tipo Vía	Intens.	V_{50}	V_{85}	V_{99}
CV-10	010010	Autovía	31.352	110	124	147
CV-10	010120	Convencional	2.696	92	108	132
CV-11	011020	Convencional	4.077	78	92	114
CV-14	014020	Convencional	1.586	76	92	114
CV-14	014030	Convencional	1.281	70	84	107
CV-15	015050	Convencional	1.963	95	114	140
CV-15	015080	Convencional	1.331	78	93	111
CV-16	016030	Convencional	4.052	61	76	94
CV-18	018030	Desdoblada	9.427	70	81	100
CV-25	025010	Convencional	9.561	74	87	106
CV-25	025020	Convencional	3.863	76	90	108
CV-25	025070	Convencional	7.395	56	65	80
CV-30	030030	Autovía	28.393	100	117	140
CV-30	030040	Autovía	60.900	85	107	136
CV-31	031010	Autovía	31.586	82	94	115
CV-31	031040	Autovía	58.262	73	86	106
CV-31	031050	Convencional	15.148	63	76	93
CV-35	035010	Autovía	88.643	92	108	135
CV-35	035015	Autovía	64.468	82	110	158
CV-35	035018	Autovía	75.789	106	123	147
CV-35	035020	Autovía	77.188	100	117	137
CV-35	035021	Autovía	74.581	103	122	149
CV-35	035023	Autovía	89.501	108	135	153
CV-35	035025	Autovía	79.782	110	124	146
CV-35	035027	Autovía	83.603	106	123	146
CV-35	035030	Autovía	69.990	108	124	150
CV-35	035032	Autovía	54.530	122	139	162
CV-35	035035	Autovía	39.631	115	130	152
CV-35	035037	Autovía	41.280	113	130	151
CV-35	035040	Autovía	31.404	107	130	152
CV-35	035042	Autovía	27.769	105	125	147
CV-35	035044	Autovía	17.812	102	120	143

Carretera	Tramo	Tipo Vía	Intens.	V ₅₀	V ₈₅	V ₉₉
CV-35	035045	Autovía	14.830	108	123	149
CV-35	035046	Autovía	13.141	103	124	150
CV-35	035048	Autovía	11.539	111	128	151
CV-35	035050	Autovía	9.519	105	128	150
CV-35	035052	Convencional	7.062	104	120	146
CV-35	035055	Convencional	5.719	100	116	139
CV-35	035057	Convencional	3.404	108	131	151
CV-35	035060	Convencional	4.037	97	116	139
CV-35	035070	Convencional	3.046	84	99	123
CV-35	035080	Convencional	2.949	88	104	125
CV-36	036030	Autovía	18.977	98	117	141
CV-36	036050	Autovía	17.085	101	119	142
CV-40	040010	Autovía	19.737	103	121	148
CV-41	041020	Convencional	8.235	86	100	123
CV-41	041030	Convencional	5.975	86	99	123
CV-43	043020	Convencional	18.524	72	82	101
CV-50	050010	Convencional	19.410	57	67	81
CV-50	050020	Convencional	10.705	82	93	114
CV-50	050040	Convencional	18.112	72	85	105
CV-50	050110	Convencional	5.267	102	119	145
CV-50	050140	Autovía	7.487	106	125	151
CV-50	050150	Autovía	11.478	101	123	142
CV-50	050160	Autovía	15.103	100	118	144
CV-80	080020	Autovía	6.095	119	138	164
CV-83	083010	Convencional	7.442	84	97	121
CV-86	086030	Desdoblada	7.382	88	104	126
CV-86	086040	Desdoblada	11.367	89	106	129
CV-91	091010	Convencional	9.725	70	80	100
CV-91	091020	Convencional	9.961	71	84	107
CV-91	091030	Convencional	13.233	88	102	124
CV-124	124015	Convencional	289	76	90	108
CV-135	135010	Convencional	462	76	93	121
CV-135	135030	Convencional	3.202	72	85	105
CV-185	185010	Convencional	11.118	85	96	123
CV-190	190020	Convencional	2.199	48	61	76
CV-190	190040	Convencional	210	-	-	-
CV-190	190050	Convencional	156	-	-	-
CV-223	223010	Convencional	3.679	77	91	109
CV-245	245010	Convencional	235	72	89	110

Carretera	Tramo	Tipo Vía	Intens.	V ₅₀	V ₈₅	V ₉₉
CV-300	300030	Desdoblada	11.788	71	83	104
CV-333	333010	Convencional	7.198	73	85	107
CV-333	333020	Convencional	5.239	88	103	125
CV-365	365020	Autovía	31.063	89	105	124
CV-400	400020	Desdoblada	41.179	72	86	106
CV-400	400030	Desdoblada	16.558	76	91	109
CV-410	410040	Desdoblada	19.871	88	104	127
CV-410	410050	Desdoblada	21.125	70	81	103
CV-500	500020	Convencional	21.606	74	87	108
CV-515	515020	Convencional	6.987	82	93	114
CV-590	590020	Convencional	491	-	-	-
CV-610	610015	Convencional	6.649	78	92	113
CV-619	619010	Convencional	1.632	-	-	-
CV-645	645010	Convencional	10.193	76	90	108
CV-660	660010	Convencional	623	-	-	-
CV-660	660020	Convencional	1.109	-	-	-
CV-660	660030	Convencional	5.710	-	-	-
CV-667	667010	Convencional	914	-	-	-
CV-700	700020	Convencional	2.827	71	84	105
CV-700	700035	Convencional	3.022	63	76	93
CV-700	700040	Convencional	6.056	74	86	105
CV-705	705010	Convencional	3.111	57	64	79
CV-705	705020	Convencional	1.988	-	-	-
CV-705	705030	Convencional	328	-	-	-
CV-705	705040	Convencional	128	-	-	-
CV-715	715010	Convencional	3.691	89	106	133
CV-715	715020	Convencional	2.480	59	73	91
CV-715	715030	Convencional	298	-	-	-
CV-715	715040	Convencional	8.830	63	76	93
CV-720	720010	Convencional	373	-	-	-
CV-720	720020	Convencional	44	-	-	-
CV-720	720030	Convencional	93	-	-	-
CV-725	725010	Convencional	26.651	78	91	109
CV-755	755020	Convencional	3.850	66	78	95
CV-763	763010	Convencional	10.486	61	75	93
CV-800	800010	Convencional	16.060	74	88	108
CV-801	801010	Convencional	414	45	57	75
CV-801	801020	Convencional	423	61	76	100
CV-815	815010	Convencional	6.689	53	63	79

Carretera	Tramo	Tipo Vía	Intens.	V ₅₀	V ₈₅	V ₉₉
CV-815	815020	Convencional	3.514	63	77	98
CV-821	821020	Desdoblada	19.446	72	87	108
CV-825	825010	Convencional	2.609	78	93	120
CV-830	830020	Convencional	2.079	85	102	124
CV-835	835010	Convencional	2.796	79	94	119
CV-836	836020	Convencional	3.352	84	102	129
CV-840	840010	Convencional	2.137	71	84	105
CV-840	840015	Convencional	3.042	81	94	119
CV-870	870018	Convencional	5.725	71	85	105
CV-900	900030	Convencional	8.300	83	99	125
CV-904	904010	Convencional	5.612	73	87	107
CV-911	911010	Convencional	7.397	78	93	118
CV-913	913010	Convencional	6.678	66	78	94
CV-914	914005	Convencional	9.947	57	68	85
CV-915	915010	Convencional	5.062	55	64	80
CV-920	920010	Convencional	4.804	70	83	107
CV-920	920015	Convencional	3.220	-	-	-
CV-920	920020	Convencional	2.665	-	-	-
CV-920	920025	Convencional	2.144	-	-	-
CV-920	920030	Convencional	7.639	70	80	100

3. Informes Especiales.

3.1. Informe de seguimiento de evolución de la CV-13.

Objeto del informe.

Tras la entrada en servicio el pasado 23 de diciembre de 2010 de la nueva CV-13 que une la CV-10 con la N-340 en Torreblanca, esta se define como un importante eje de comunicación de tráfico industrial y particular entre en interior de la provincia de Castelló y su costa.

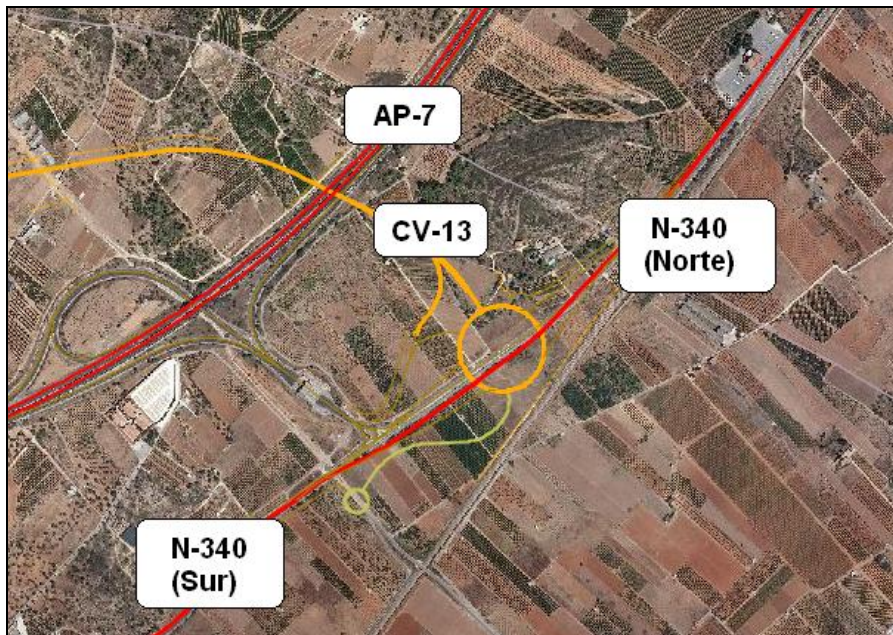
Realizar un estudio específico del uso de la nueva infraestructura, así como llevar a cabo un seguimiento de la evolución del tráfico de la misma son tareas que se empiezan a desarrollar desde el mismo momento de su puesta en servicio. Tras el periodo de pruebas pertinente, los datos procedentes de las estaciones de aforos presentes en la CV-13 empiezan a integrarse en el *Pla Regular d'Aforaments de la Generalitat Valenciana* que se viene llevando a cabo desde el *Departament d'Aforaments del Centre de Gestió i Seguretat Viària*.

La carretera CV-13 presenta más de 16 kms de nuevo trazado que unen la CV-10 desde su pk 41 con la N-340 en la población de Torreblanca. Esta infraestructura comunica al nuevo Aeropuerto de Castelló con los ejes viales más importantes de la zona (CV-10, AP-7 y N-340). Es necesario entender que hasta la entrada en servicio del aeropuerto, la nueva carretera actúa como un solo tramo de tráfico homogéneo, pues aquellos vehículos que toman esta vía por un extremo se dirigen al otro extremo de la misma. Aún todavía sin la entrada en servicio del aeropuerto, la CV-13 ya ha marcado considerables incrementos de intensidad desde su puesta en servicio, como puede observarse en los datos presentados.



La estación de aforos usada actualmente en las tomas de datos se encuentra ubicada en el pk 16+100, y dado que se encuentra ubicada en la salida desde la CV-13 hacia la AP-7, es posible distinguir

entre tráfico que toma la glorieta y comunica con la N-340, o aquellos vehículos que salen de la CV-13 para entrar en la AP-7.

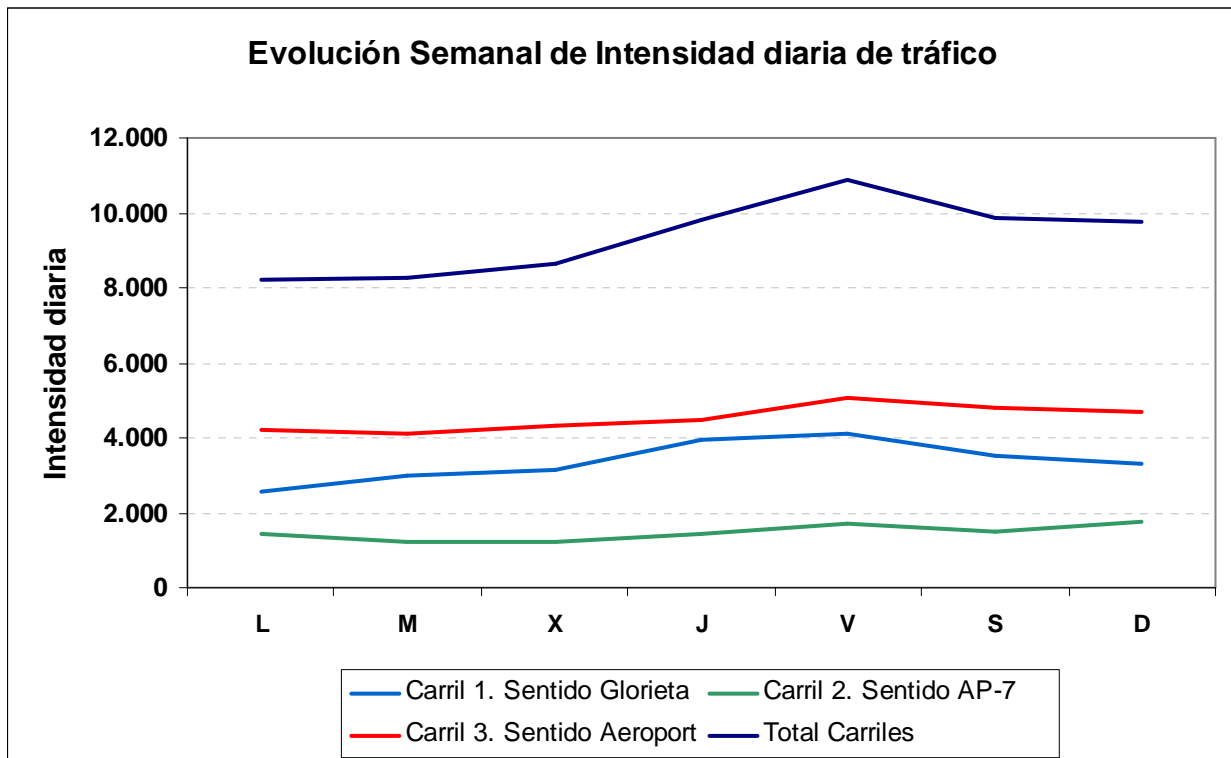


Datos de aforos de la CV-13.

A continuación se presentan los datos de aforos de la CV-13 para las semanas completas del mes de julio de 2013.

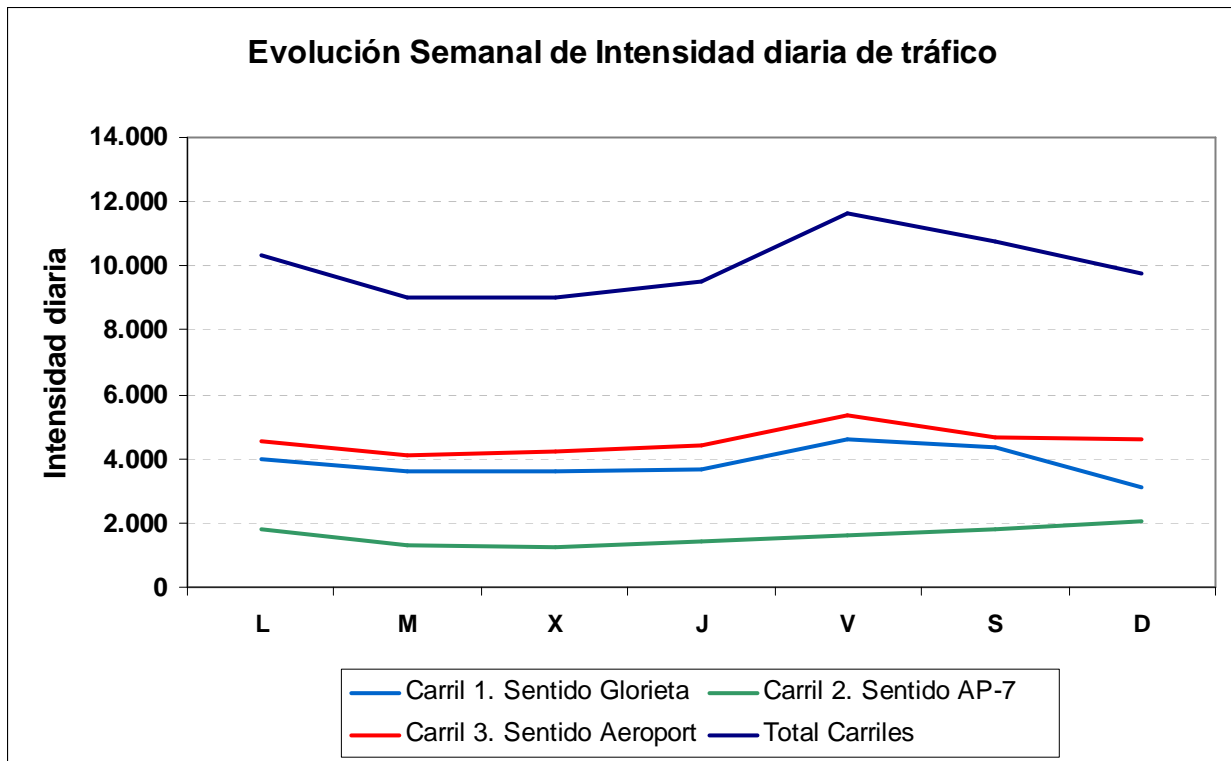
Semana del 29/07 al 04/08

		C1. Sentido Glorieta		C2. Sentido AP-7		C3. Sentido Aeroport		Asc		Desc		Total	
		Int	%p	Int	%p	Int	%p	Int	%p	Int	%p	Int	%p
29/07/2013	L	2.573	39	1.451	17	4.199	28	4.024	31	4.199	28	8.223	30
30/07/2013	M	2.964	43	1.213	27	4.106	34	4.177	38	4.106	34	8.283	36
31/07/2013	X	3.134	39	1.233	24	4.298	33	4.367	35	4.298	33	8.665	34
01/08/2013	J	3.932	39	1.420	22	4.462	34	5.352	35	4.462	34	9.814	34
02/08/2013	V	4.097	30	1.717	16	5.091	29	5.814	26	5.091	29	10.905	27
03/08/2013	S	3.523	16	1.504	10	4.817	14	5.027	14	4.817	14	9.844	14
04/08/2013	D	3.322	24	1.748	9	4.675	6	5.070	19	4.675	6	9.745	13
Media Semana		3.364	32	1.469	17	4.521	25	4.833	28	4.521	25	9.354	26



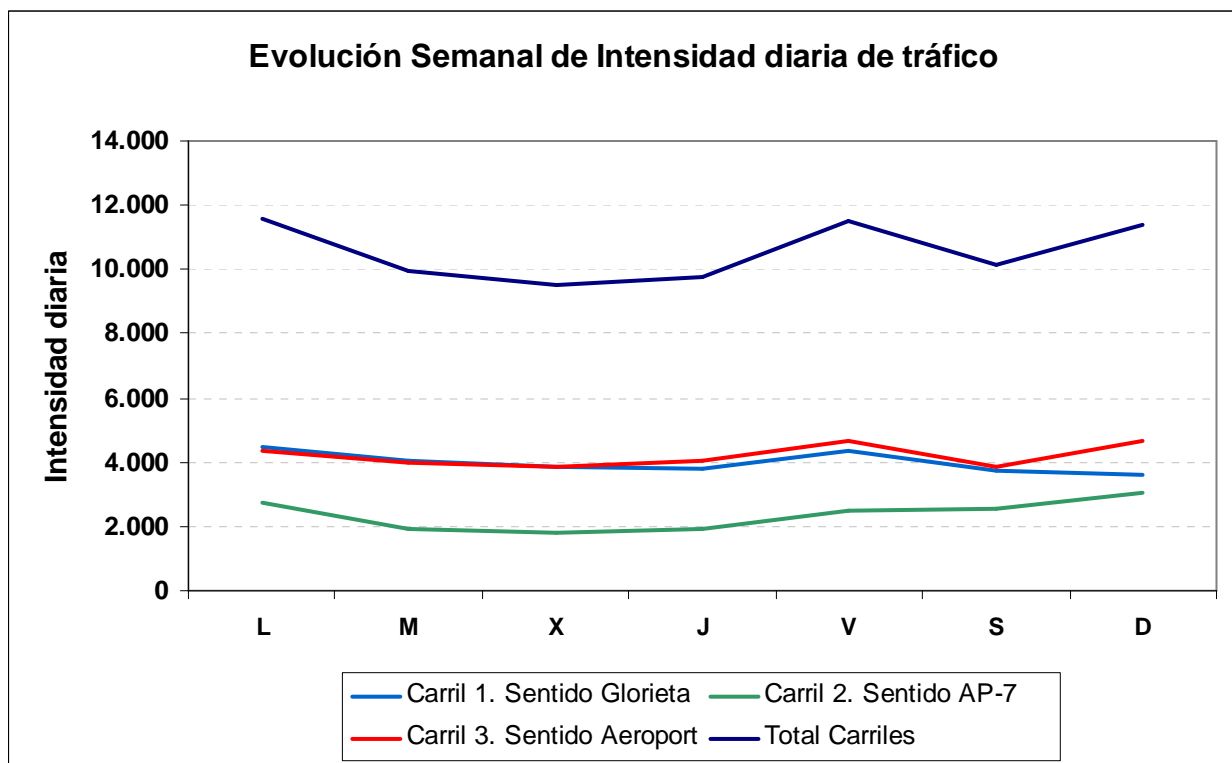
Semana del 05/08 al 11/08.

		C1. Sentido Glorieta		C2. Sentido AP-7		C3. Sentido Aeroport		Asc		Desc		Total	
		Int	%p	Int	%p	Int	%p	Int	%p	Int	%p	Int	%p
05/08/2013	L	3.980	36	1.814	14	4.561	24	5.794	29	4.561	24	10.355	27
06/08/2013	M	3.607	44	1.290	22	4.121	31	4.897	38	4.121	31	9.018	35
07/08/2013	X	3.594	39	1.247	22	4.207	31	4.841	35	4.207	31	9.048	33
08/08/2013	J	3.695	38	1.401	20	4.397	31	5.096	33	4.397	31	9.493	32
09/08/2013	V	4.609	22	1.616	16	5.381	24	6.225	20	5.381	24	11.606	22
10/08/2013	S	4.346	12	1.794	8	4.646	14	6.140	11	4.646	14	10.786	12
11/08/2013	D	3.113	20	2.036	7	4.593	5	5.149	15	4.593	5	9.742	10
Media Semana		3.849	30	1.600	14	4.558	23	5.449	25	4.558	23	10.007	24



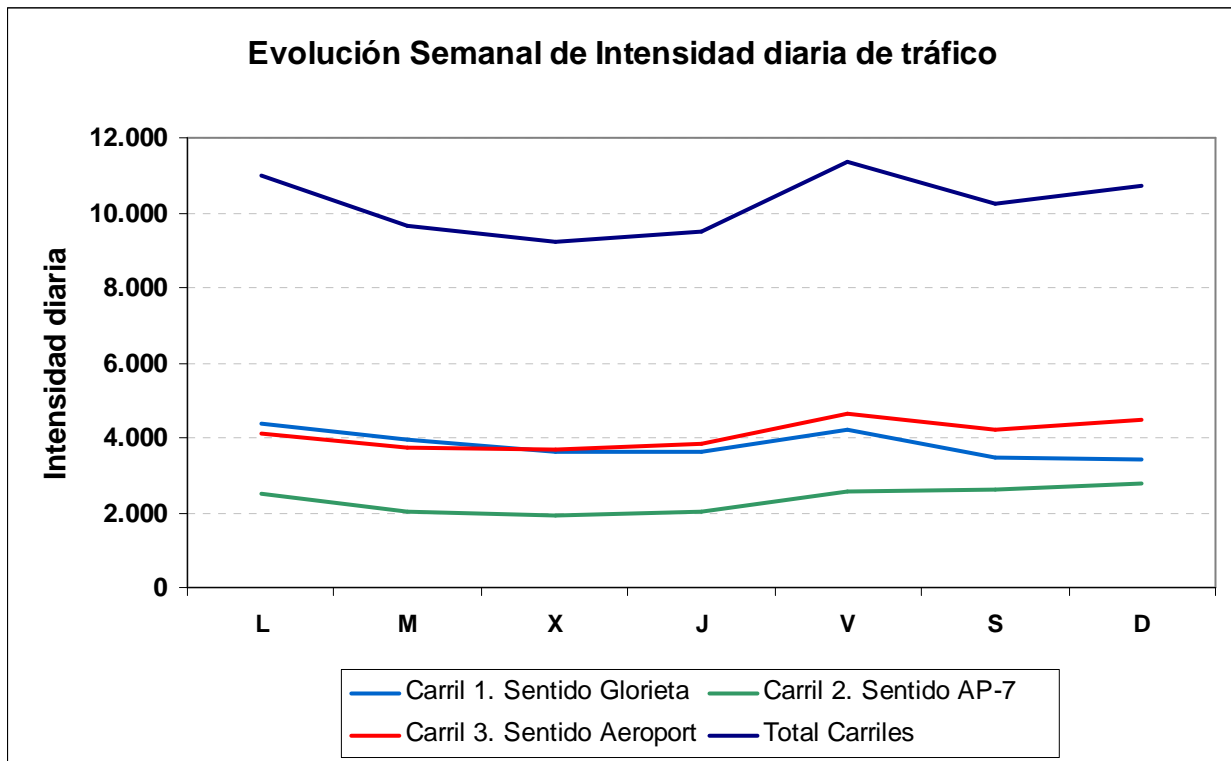
Semana del 19/08 al 25/08.

		C1. Sentido Glorieta		C2. Sentido AP-7		C3. Sentido Aeroport		Asc		Desc		Total	
		Int	%p	Int	%p	Int	%p	Int	%p	Int	%p	Int	%p
19/08/2013	L	4.487	29	2.711	8	4.375	19	7.198	21	4.375	19	11.573	20
20/08/2013	M	4.071	33	1.911	12	3.994	26	5.982	27	3.994	26	9.976	26
21/08/2013	X	3.859	35	1.833	14	3.829	28	5.692	28	3.829	28	9.521	28
22/08/2013	J	3.803	32	1.924	14	4.061	28	5.727	26	4.061	28	9.788	27
23/08/2013	V	4.331	25	2.482	10	4.686	25	6.813	19	4.686	25	11.499	22
24/08/2013	S	3.719	12	2.573	6	3.848	15	6.292	9	3.848	15	10.140	12
25/08/2013	D	3.608	18	3.060	6	4.690	7	6.668	12	4.690	7	11.358	10
Media Semana		3.983	27	2.356	9	4.212	21	6.339	20	4.212	21	10.551	20



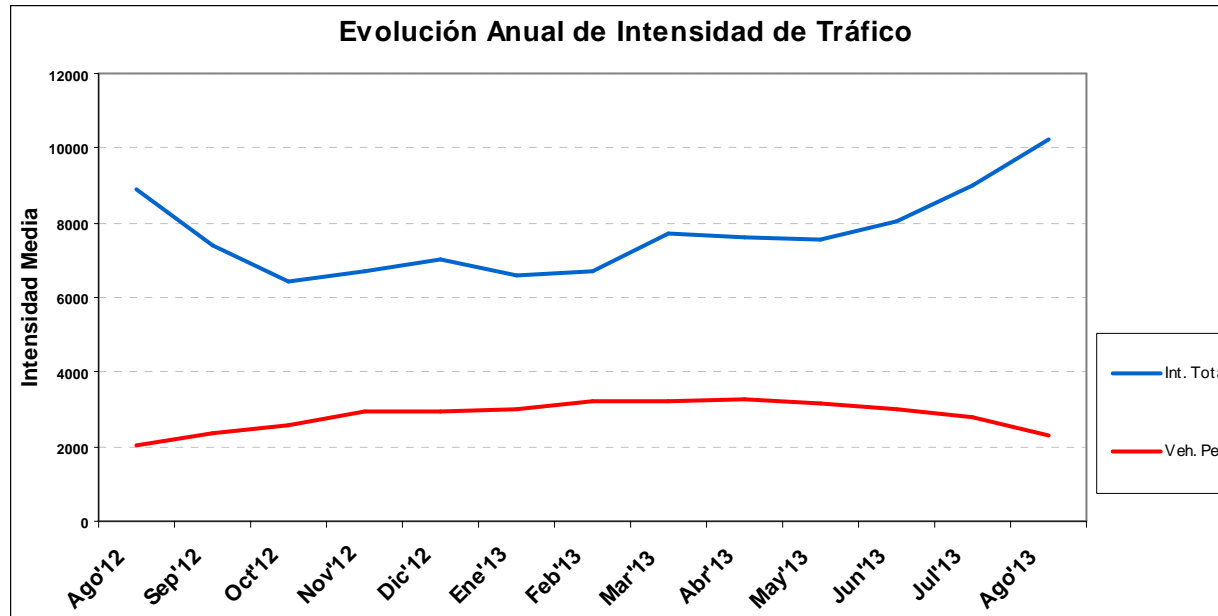
Semana del 26/08 al 01/09.

		C1. Sentido Glorieta		C2. Sentido AP-7		C3. Sentido Aeroport		Asc		Desc		Total	
		Int	%p	Int	%p	Int	%p	Int	%p	Int	%p	Int	%p
26/08/2013	L	4.357	31	2.518	9	4.128	23	6.875	23	4.128	23	11.003	23
27/08/2013	M	3.955	38	2.008	15	3.711	30	5.963	30	3.711	30	9.674	30
28/08/2013	X	3.626	38	1.897	15	3.685	30	5.523	30	3.685	30	9.208	30
29/08/2013	J	3.611	37	2.035	13	3.857	31	5.646	29	3.857	31	9.503	30
30/08/2013	V	4.194	27	2.536	10	4.643	26	6.730	20	4.643	26	11.373	23
31/08/2013	S	3.475	12	2.596	6	4.191	13	6.071	9	4.191	13	10.262	11
01/09/2013	D	3.429	23	2.784	5	4.482	6	6.213	15	4.482	6	10.695	11
Media Semana		3.807	30	2.339	10	4.100	22	6.146	22	4.100	22	10.245	22



Datos de Evolución Anual de CV-13.

	Lunes		Martes		Miércoles		Jueves		Viernes		Sábado		Domingo/Festivo		Semana Modelo	
	Int.	Pesados	Int.	Pesados	Int.	Pesados	Int.	Pesados	Int.	Pesados	Int.	Pesados	Int.	Pesados	Int.	Pesados
Ago-2012	9.230	2242 (24%)	8.474	2534 (29%)	8.138	2322 (28%)	8.892	2600 (29%)	10.005	2330 (23%)	8.552	1075 (12%)	9.043	1063 (11%)	8.905	2024 (22%)
Sep-2012	7.889	2613 (33%)	7.387	2954 (40%)	7.182	2972 (41%)	7.267	3042 (41%)	8.559	2591 (30%)	6.069	1042 (17%)	7.387	1177 (15%)	7.391	2342 (31%)
Oct-2012	6.683	2780 (41%)	6.520	3247 (49%)	7.093	3134 (44%)	6.622	3296 (49%)	7.605	2747 (36%)	4.836	1344 (27%)	5.648	1625 (28%)	6.430	2596 (40%)
Nov-2012	6.828	3132 (45%)	6.861	3714 (54%)	6.593	3499 (53%)	6.808	3558 (52%)	7.788	3189 (40%)	5.379	1805 (33%)	6.555	1697 (25%)	6.687	2942 (44%)
Dic-2012	6.441	2902 (45%)	7.162	4067 (56%)	7.447	3170 (42%)	7.526	3650 (48%)	7.895	3239 (41%)	6.366	2077 (32%)	6.141	1576 (25%)	6.997	2954 (42%)
Ene-2013	7.049	3248 (46%)	6.788	3704 (54%)	6.863	3543 (51%)	6.738	3579 (53%)	7.841	3498 (44%)	5.214	1991 (38%)	5.708	1576 (27%)	6.600	3020 (45%)
Feb-2013	6.937	3311 (47%)	6.938	3997 (57%)	6.724	3823 (56%)	6.934	3871 (55%)	7.953	3467 (43%)	5.197	1998 (38%)	6.171	1942 (31%)	6.693	3201 (47%)
Mar-2013	7.299	3237 (44%)	7.406	4080 (55%)	7.941	3743 (47%)	8.383	3715 (44%)	9.006	3690 (40%)	6.320	1971 (31%)	7.527	1885 (25%)	7.697	3189 (41%)
Abr-2013	8.036	3425 (42%)	6.939	3609 (52%)	7.439	3982 (53%)	7.503	3959 (52%)	8.926	3825 (42%)	5.969	2092 (35%)	8.290	1810 (21%)	7.586	3243 (42%)
May-2013	7.671	3503 (45%)	7.463	4012 (53%)	7.417	3845 (51%)	7.962	3668 (46%)	8.471	3165 (37%)	6.198	1814 (29%)	7.591	2166 (28%)	7.539	3168 (42%)
Jun-2013	7.664	2881 (37%)	7.857	3823 (48%)	7.731	3839 (49%)	8.081	3757 (46%)	10.056	3440 (34%)	6.900	1701 (24%)	7.968	1547 (19%)	8.037	2998 (37%)
Jul-2013	8.899	2976 (33%)	8.379	3515 (41%)	8.321	3468 (41%)	9.066	3657 (40%)	10.690	3372 (31%)	8.060	1564 (19%)	9.568	1441 (15%)	8.998	2856 (31%)
Ago-2013	10.977	2556 (23%)	9.556	2902 (30%)	9.259	2811 (30%)	9.650	2954 (30%)	11.346	2641 (23%)	10.205	1210 (11%)	10.626	1090 (10%)	10.231	2309 (22%)



Datos de Tráfico acumulado de la CV-13.

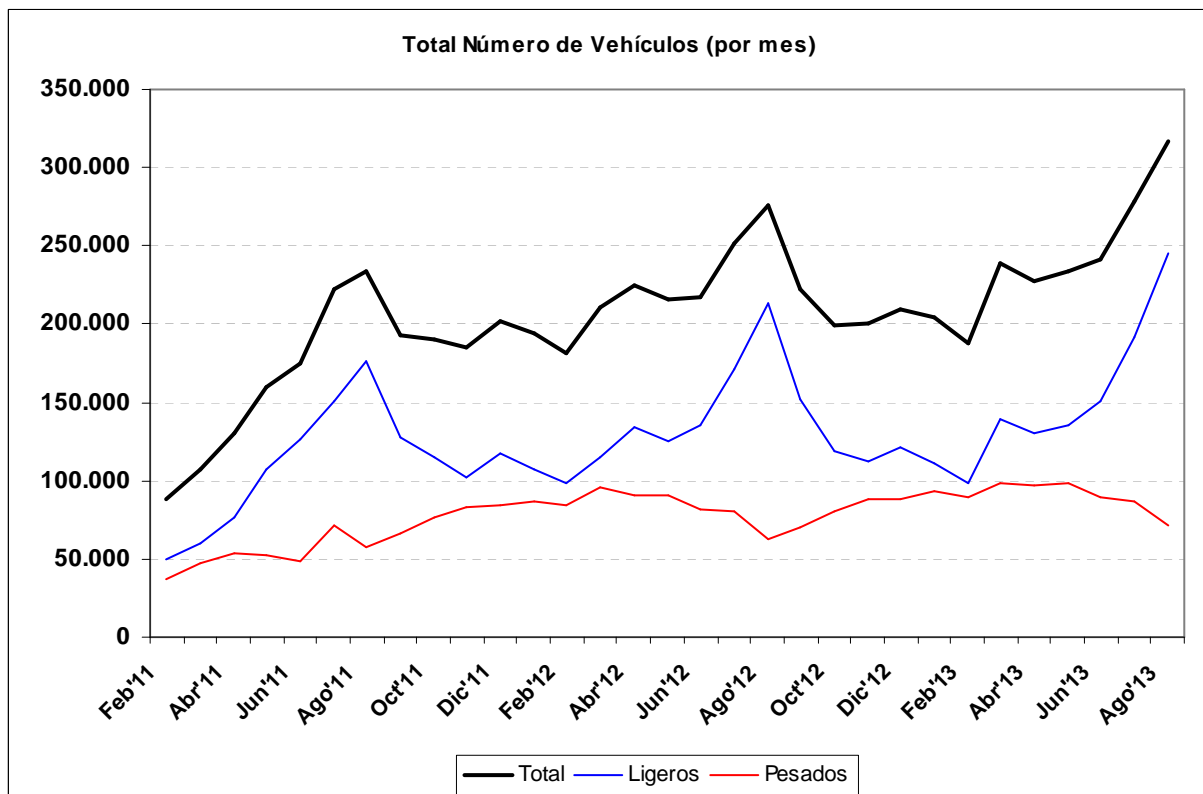
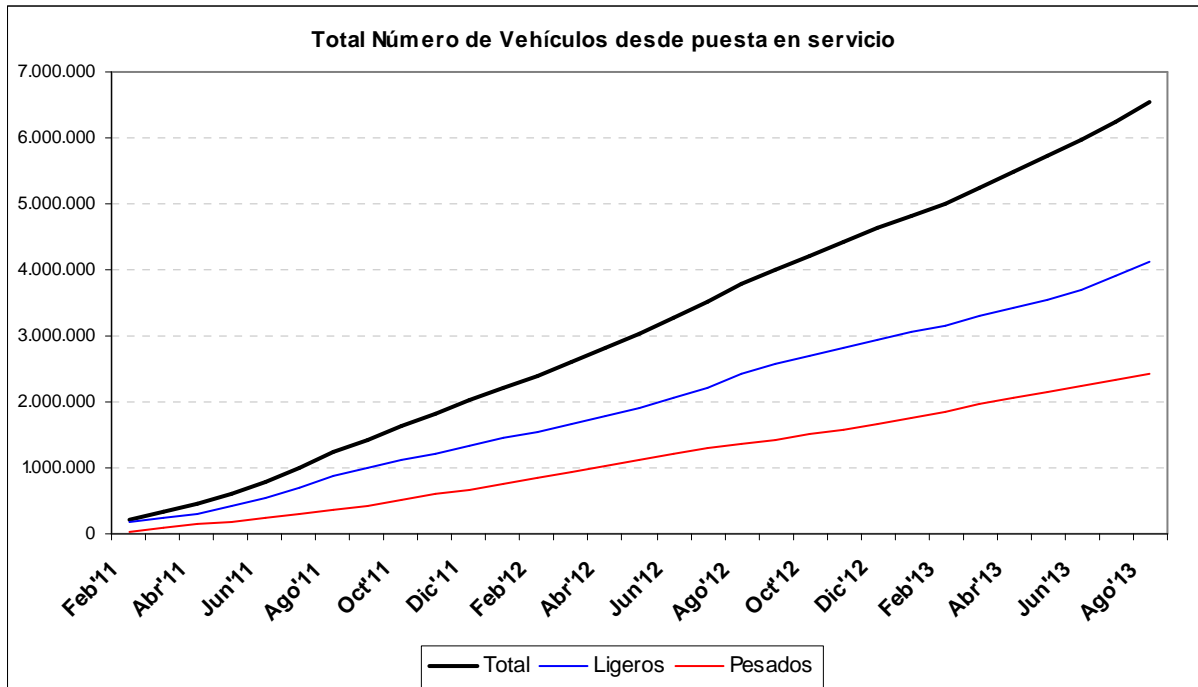
A continuación se presentan datos del tráfico acumulado en la CV-13. Se detallan tanto los datos de IMD total, IMD de vehículos ligeros y vehículos pesados, así como el tráfico acumulado para el total y ambos tipos de vehículos. Los datos se presentan detallados para los años 2010, 2011, 2012 y 2013 (datos estimados según los datos obtenidos hasta la fecha), así como se hace un estudio histórico desde la fecha de puesta en servicio de la carretera.

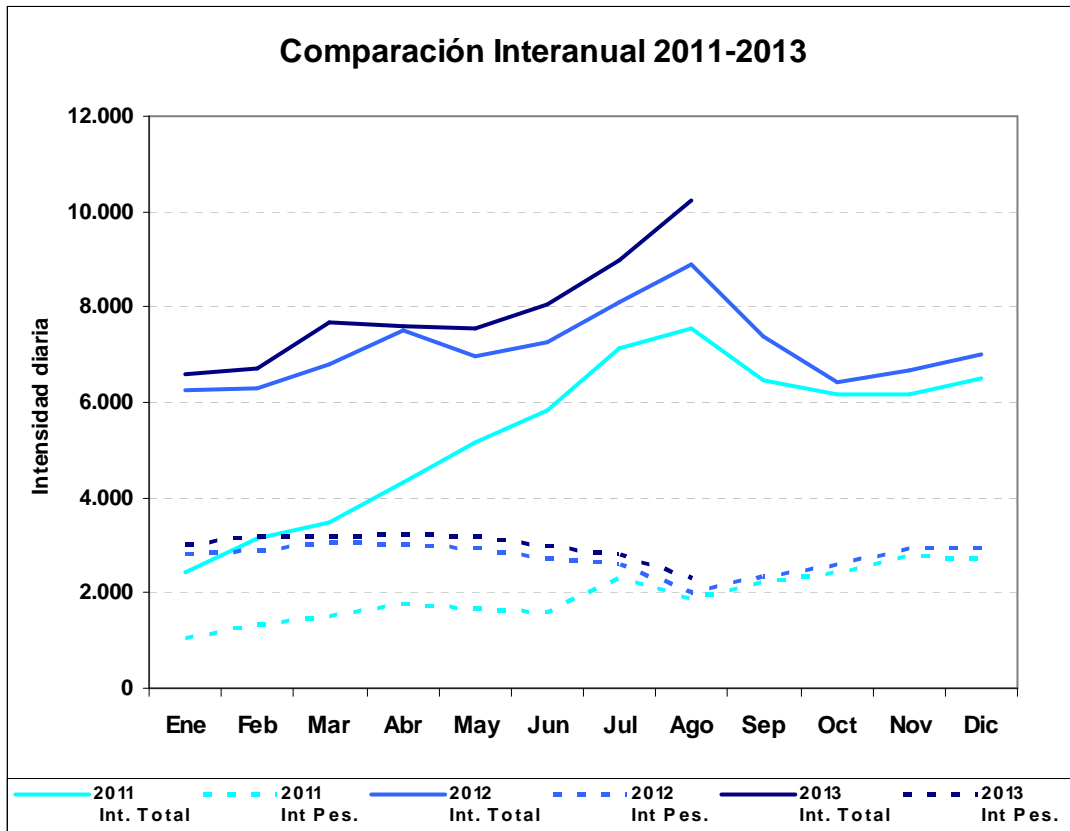
	Tráfico Acumulado (Km recorridos)					
	IMD	IMD _L	IMD _P	Tr. Acum.	Tr. Ac. (lig.)	Tr. Ac. (pes.)
2010*	1.759	-	-	11.022.457	-	-
2011	5.362	3.419	1.942	33.598.134	21.426.966	12.171.168
2012	7.133	4.388	2.745	44.697.276	27.497.824	17.199.452
2013*	7.765	4.784	2.980	48.656.588	29.980.462	18.676.126

* Datos 2010: corresponden a la expansión de los datos de diciembre a todo el año completo.

* Datos 2013: corresponden a la expansión de los datos disponibles a todo el año en curso según el comportamiento observado en 2012.

				Total Número de Vehículos (por mes)			Total Número de Vehículos (desde inicio)		
	Int. Mes	Int. Pes.	% Pes.	Total	Ligeros	Pesados	Total	Ligeros	Pesados
Dic 2010	1.759	-	-	54.540	-	-	54.540	-	-
Ene 2011	2.441	-	-	75.662	-	-	130.202	-	-
Feb 2011	3.130	1.340	43	87.627	50.116	37.511	217.829	180.318	37.511
Mar 2011	3.475	1.518	44	107.725	60.675	47.049	325.554	240.994	84.560
Abr 2011	4.332	1.777	41	129.961	76.655	53.306	455.515	317.649	137.866
May 2011	5.151	1.699	33	159.681	107.017	52.664	615.196	424.666	190.530
Jun 2011	5.816	1.614	28	174.469	126.056	48.412	789.665	550.723	238.942
Jul 2011	7.154	2.299	32	221.760	150.500	71.259	1.011.424	701.223	310.201
Ago 2011	7.559	1.867	25	234.323	176.430	57.892	1.245.747	877.653	368.094
Sep 2011	6.449	2.206	34	193.472	127.284	66.188	1.439.219	1.004.937	434.282
Oct 2011	6.148	2.453	40	190.582	114.525	76.057	1.629.800	1.119.462	510.338
Nov 2011	6.175	2.775	45	185.246	101.984	83.262	1.815.046	1.221.446	593.600
Dic 2011	6.512	2.715	42	201.886	117.726	84.161	2.016.933	1.339.172	677.761
Ene 2012	6.264	2.794	45	194.169	107.564	86.604	2.211.101	1.446.736	764.365
Feb 2012	6.276	2.895	46	182.006	98.054	83.953	2.393.108	1.544.790	848.318
Mar 2012	6.785	3.078	45	210.349	114.945	95.404	2.603.493	1.659.771	943.722
Abr 2012	7.510	3.030	40	225.290	134.386	90.903	2.828.783	1.794.158	1.034.625
May 2012	6.979	2.927	42	216.358	125.622	90.736	3.045.141	1.919.779	1.125.361
Jun 2012	7.259	2.744	38	217.778	135.450	82.328	3.262.919	2.055.230	1.207.689
Jul 2012	8.112	2.609	32	251.485	170.593	80.892	3.514.403	2.225.822	1.288.581
Ago 2012	8.905	2.024	23	276.051	213.303	62.749	3.790.455	2.439.125	1.351.330
Sep 2012	7.635	2.331	31	229.056	159.139	69.918	4.019.511	2.598.263	1.421.248
Oct 2012	6.430	2.597	40	199.319	118.825	80.493	4.211.508	2.709.422	1.502.086
Nov 2012	6.687	2.942	44	200.616	112.345	88.271	4.412.124	2.821.766	1.590.358
Dic 2012	6.997	2.955	42	209.902	121.257	88.645	4.622.026	2.943.023	1.679.003
Ene 2013	6.600	3.020	46	204.605	110.980	93.624	4.826.631	3.054.004	1.772.627
Feb-2013	6.693	3.202	48	187.413	97.770	89.643	5.014.044	3.151.774	1.862.270
Mar 2013	7.697	3.189	41	238.617	139.755	98.862	5.252.661	3.291.529	1.961.132
Abr-2013	7.583	3.224	43	227.496	130.779	96.717	5.480.157	3.422.307	2.057.849
May-2013	7.525	3.167	42	233.261	135.070	98.191	5.713.504	3.556.881	2.156.624
Jun 2013	8.037	2.999	37	241.100	151.142	89.958	5.955.054	3.708.454	2.246.600
Jul-2013	8.998	2.857	32	278.926	190.371	88.555	6.233.980	3.898.825	2.335.155
Ago-2013	10.231	2.309	23	317.169	245.574	71.594	6.550.770	4.145.435	2.405.334





	2011 Int. Total	2011 Int Pes.	2012 Int. Total	2012 Int Pes.	2013 Int. Total	2013 Int Pes.
Ene	2.441	1.045	6.264	2.794	6.600	3.020
Feb	3.130	1.340	6.276	2.895	6.693	3.202
Mar	3.475	1.518	6.785	3.078	7.697	3.189
Abr	4.332	1.777	7.510	3.030	7.586	3.243
May	5.151	1.699	6.979	2.927	7.539	3.168
Jun	5.816	1.614	7.259	2.744	8.037	2.999
Jul	7.154	2.299	8.112	2.609	8.998	2.857
Ago	7.559	1.867	8.905	2.024	10.231	2.309
Sep	6.449	2.206	7.391	2.342	-	-
Oct	6.148	2.453	6.430	2.597	-	-
Nov	6.175	2.775	6.687	2.942	-	-
Dic	6.512	2.715	6.997	2.955	-	-