

## 14.- AFOROS SINGULARES REALIZADOS.

Durante la campaña anual de aforos, además del propio desarrollo del Plan y de los estudios de seguimiento del tráfico, se realizan puntualmente aforos que responden a necesidades de distinta índole. Estos aforos singulares se caracterizan por ser estudios muy concretos y de corta duración, que tienen por objeto la obtención pronta de datos de tráfico que caractericen un determinado elemento de la red.

Los aforos singulares que se han llevado a cabo bajo la Campaña 2005 han sido los siguientes:

- *Enero*: CV-35. Aforo de la travesía de Casinos.
- *Febrero*: CV-403. Aforo direccional rotonda de Xiriveia
- *Febrero*: Ramal de acceso a Xeresa desde la AP-7.
- *Marzo*: CV-43. Aforo direccional de las dos rotondas de entrada a Alzira.
- *Marzo*: CV-640. Aforo de pesados en dirección al túnel de l'Olleria.
- *Abril*: CV-500. Aforo de movimientos en el entorno de la ZAL.
- *Junio*: A-70. Aforo direccional en rotonda Universidad Alicante.
- *Junio*: Aforo de la travesía de Alcoi.
- *Agosto*: CV-915. Medición de velocidades.
- *Septiembre*: CV-36. Aforo de vía de servicio (antigua CV-410).
- *Noviembre*: CV-25. Aforo intersección con camino a Campamento Militar.
- *Noviembre*: CV-11. Aforo tramo de acondicionamiento trazado y enlaces.
- *Noviembre*: CV-183. Aforo tramo de acondicionamiento trazado.
- *Noviembre*: CV-35. Estudio de intensidades y pesados.
- *Diciembre*: CV-365. Aforo del tramo de enlace con la V-30.
- *Diciembre*: CV-11. Aforo tramo de acondicionamiento trazado y enlaces.
- *Diciembre*: CV-183. Aforo tramo de acondicionamiento trazado.

**Enero: CV-35. Aforo de la travesía de Casinos.**

Con objeto de tener una estimación del tráfico que atraviesa la localidad de Casinos por la travesía que la CV-35 tiene en la misma, se realiza este aforo. Previamente, en octubre de 2004, se tomaron datos de tráfico durante un fin de semana, obteniéndose los siguientes resultados:

	Hora inicio	Hora fin	Total vehículos	IMD
Viernes 22	14:00	24:00	7.731	18.554
Sábado 23	0:00	24:00	11.531	11.531
Domingo 24	0:00	24:00	12.252	12.252
Lunes 25	0:00	9:00	3.023	7.255

<b>IMD media</b>	<b>12.190</b>
------------------	---------------

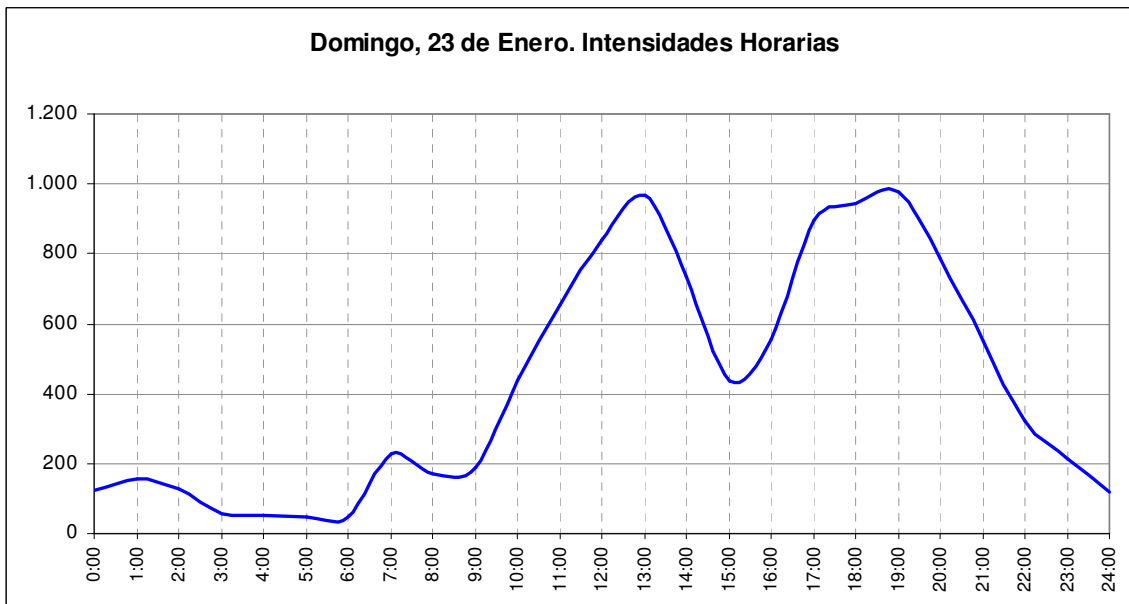
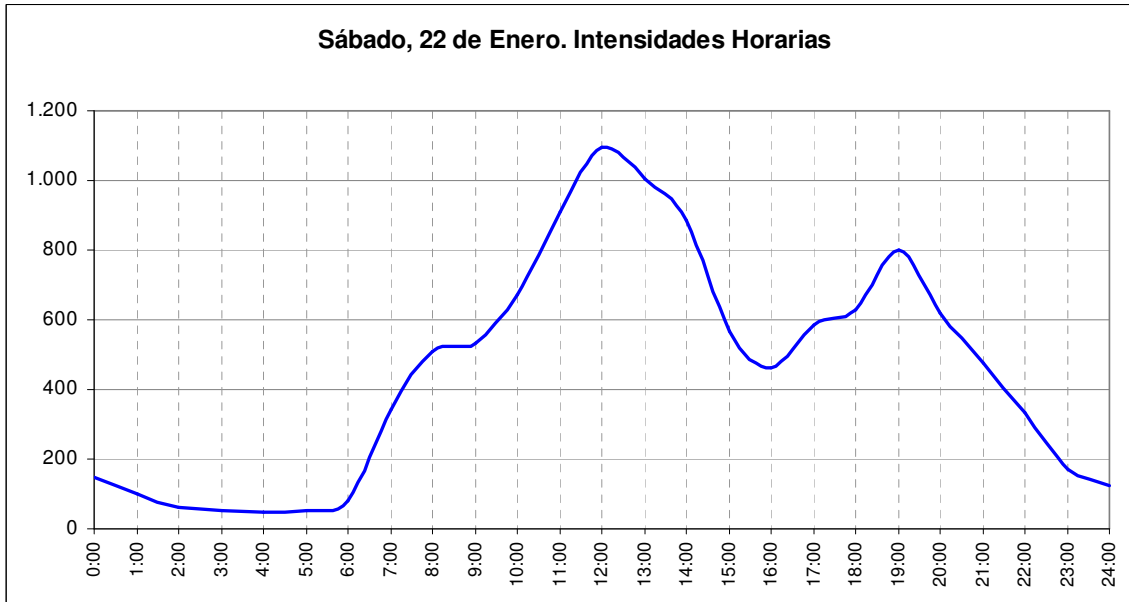
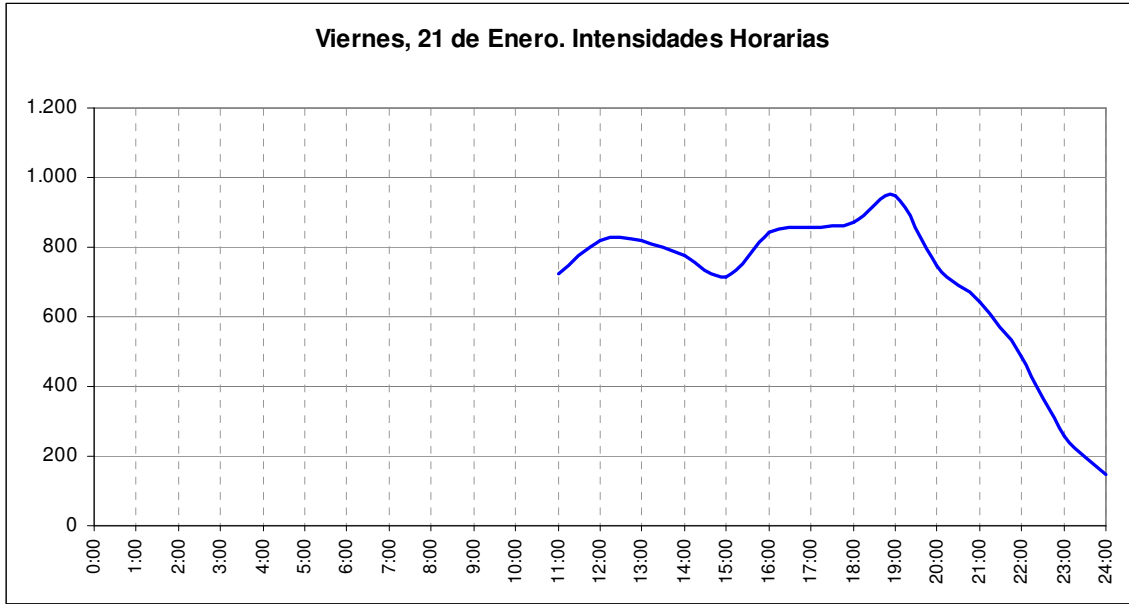
*Tráfico en la travesía de Casinos.*

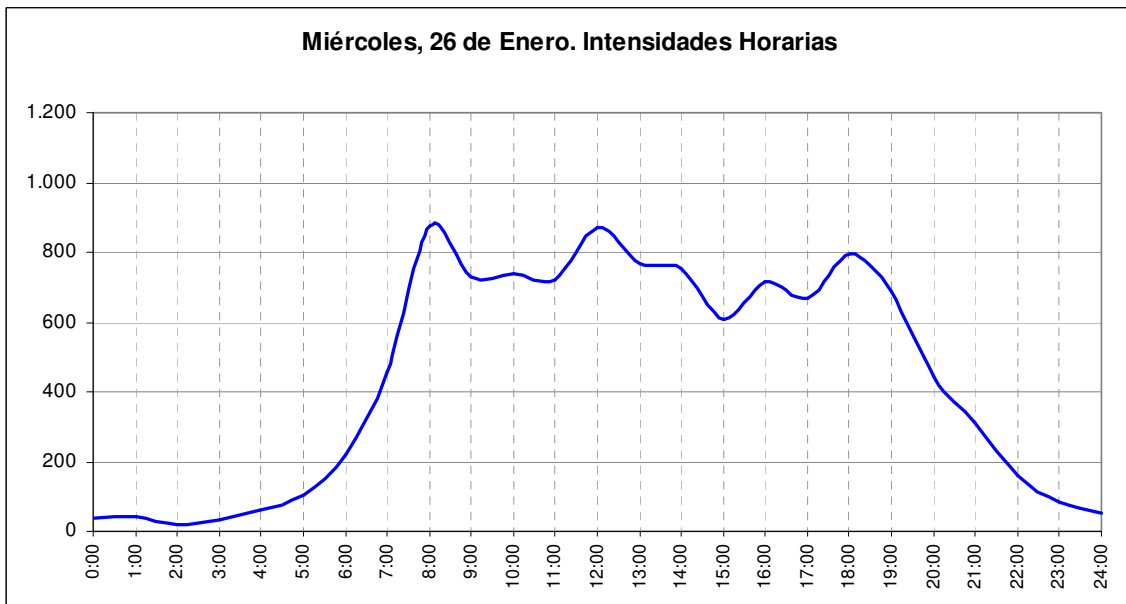
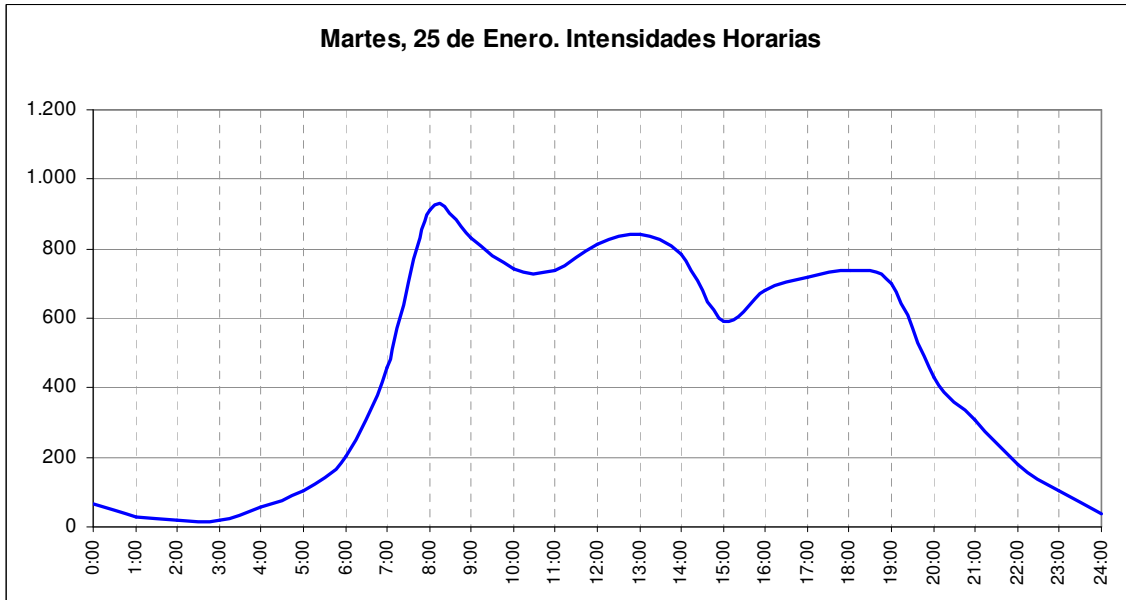
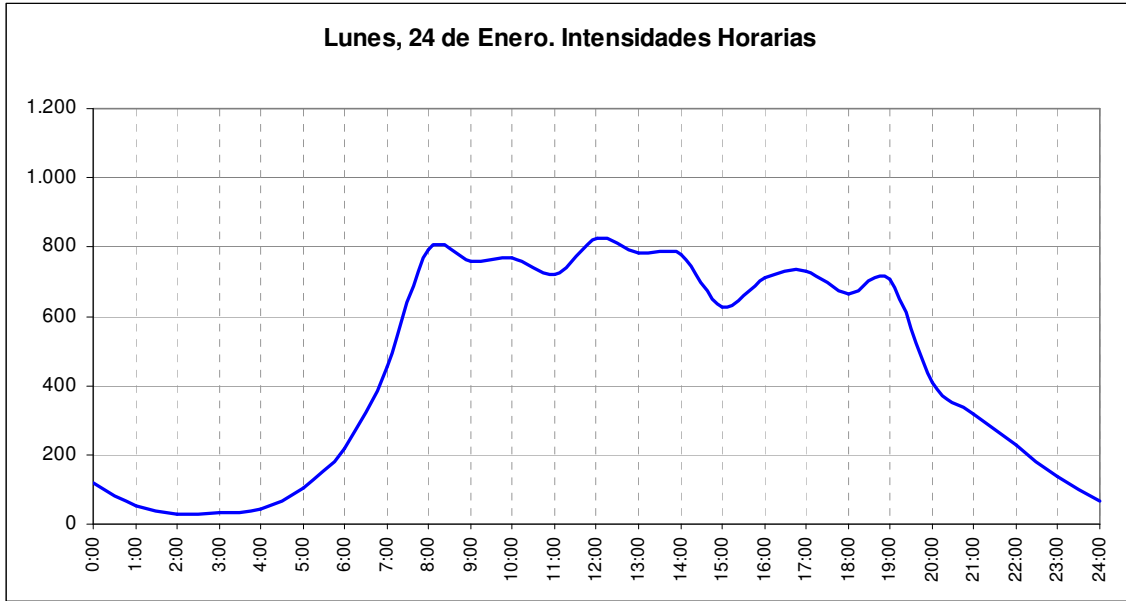
En enero de 2005 se realiza el aforo de una semana completa, y los resultados son los siguientes:

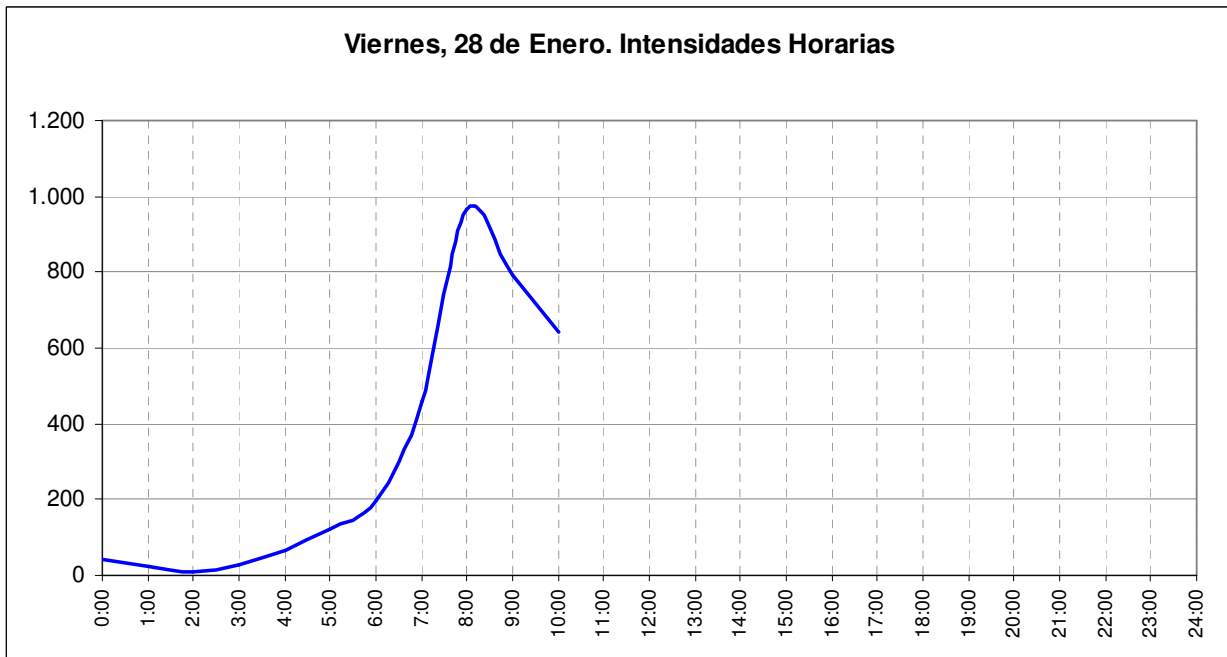
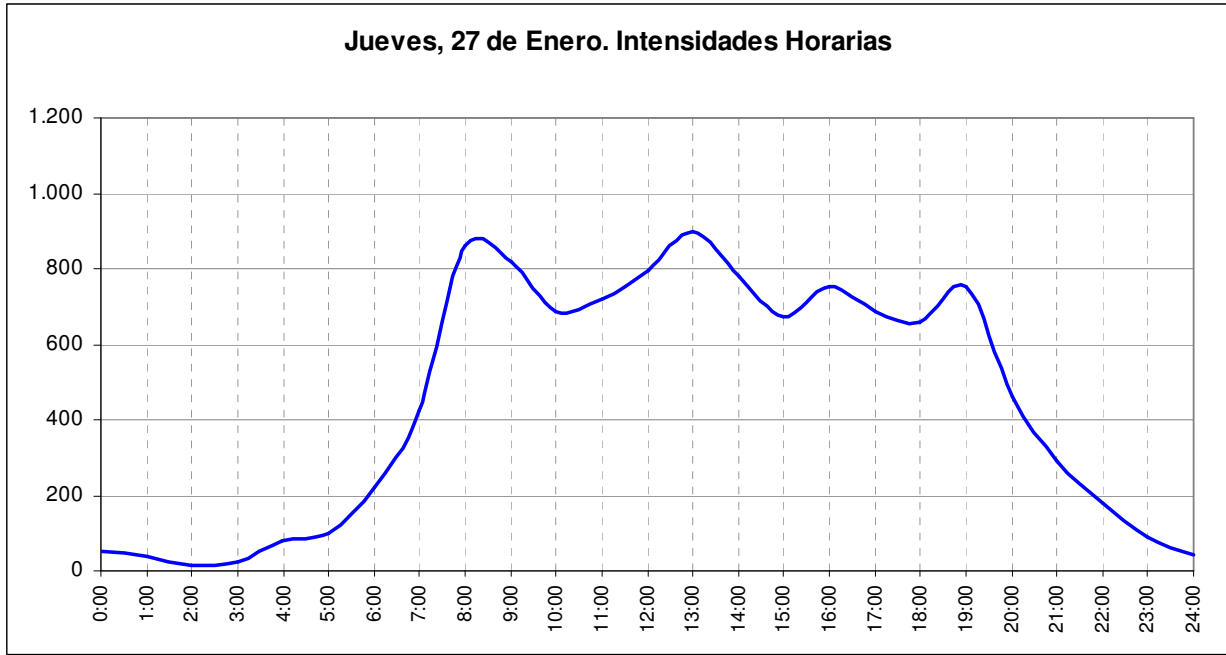
Día	Fecha	Registro total	IMD
Viernes	21-01-05	9.657	n/a
Sábado	22-01-05	11.118	11.118
Domingo	23-01-05	10.511	10.511
Lunes	24-01-05	10.958	10.958
Martes	25-01-05	11.029	11.029
Miércoles	26-01-05	10.918	10.918
Jueves	27-01-05	11.051	11.051
Viernes	28-01-05	3.346	n/a

<b>IMD media</b>	<b>10.931</b>
------------------	---------------

*Tráfico en la travesía de Casinos.*







CV-35. Intensidades horarias en la travesía de Casinos.

### **Febrero: CV-403. Aforo direccional rotonda de Xiriveia**

Con motivo de la pretensión de futura instalación de unos almacenes en una parcela colindante con la CV-403 en el entorno de Xiriveia, se realiza el aforo direccional de la rotonda ubicada en la entrada a esta localidad.

Se realizó un aforo manual distinguiendo direcciones tomadas por los vehículos durante tres periodos horarios que incluyesen las puntas de tráfico habituales. Los periodos horarios escogidos fueron los siguientes:

MAÑANA: 7:30 a 9:30

MEDIODÍA: 12:00 a 15:00

TARDE: 18:00 a 20:00

Para complementar la campaña, se realizó una toma de datos automática en cada una de las entradas a la rotonda. Este aforo fue de 24 horas.

La siguiente imagen muestra la rotonda objeto del aforo:



Los resultados fueron los siguientes:

**AFOROS AUTOMÁTICOS. INTENSIDADES HORARIAS REGISTRADAS**

DÍA	HORA	A-Rotonda	Rotonda-A	B-Rotonda	Rotonda-B	C-Rotonda	Rotonda-C
14-feb	19:00			1.242		961	815
14-feb	20:00			1.216		957	831
14-feb	21:00	1.739	1.356	878	840	787	685
14-feb	22:00	1.228	851	516	644	527	446
14-feb	23:00	753	412	255	397	245	291
15-feb	0:00	389	252	148	195	148	154
15-feb	1:00	299	188	111	165	128	114
15-feb	2:00	168	94	62	106	35	48
15-feb	3:00	90	64	36	65	27	31
15-feb	4:00	88	66	49	53	26	32
15-feb	5:00	90	89	40	74	70	31
15-feb	6:00	233	407	144	148	317	82
15-feb	7:00	603	975	480	382	633	197
15-feb	8:00	1.670	2.435	1.162	895	1.357	455
15-feb	9:00	1.849	2.021	1.053	1.003	1.175	491
15-feb	10:00	1.308	1.422	898	795	843	501
15-feb	11:00	1.030	1.029	697	684	725	407
15-feb	12:00	1.072	1.080	786	643	681	486
15-feb	13:00	1.216	1.080	754	792	704	506
15-feb	14:00	1.574	1.557	1.080	914	922	799
15-feb	15:00	1.567	1.422	834	962	915	683
15-feb	16:00	1.586	1.683	988	980	1.058	566
15-feb	17:00	1.265	1.368	854	854	895	508
15-feb	18:00	1.578	1.366	949	882	779	630
15-feb	19:00	2.170	1.727	1.080	1.137	880	781
15-feb	20:00	1.944	1.718	623	1.041	1.012	731

**AFOROS MANUALES ORIGEN-DESTINO**
**MAÑANA**

VEHICULOS		SALIDA			
DE 7:30 A 8:00		A	B	C	TOTAL
ENTRADA	A	-	446	249	695
	B	495	-	103	598
	C	294	50	-	344
	TOTAL	789	496	352	-

VEHICULOS		SALIDA			
DE 8:00 A 8:30		A	B	C	TOTAL
ENTRADA	A	-	389	179	568
	B	392	-	32	424
	C	574	94	-	668
	TOTAL	966	483	211	-

VEHICULOS		SALIDA			
DE 8:30 A 9:00		A	B	C	TOTAL
ENTRADA	A	-	418	216	634
	B	415	-	28	443
	C	448	37	-	485
	TOTAL	863	455	244	-

VEHICULOS		SALIDA			
DE 9:00 A 9:30		A	B	C	TOTAL
ENTRADA	A	-	294	165	459
	B	402	-	47	449
	C	593	116	-	709
	TOTAL	995	410	212	-



**AFOROS MANUALES ORIGEN-DESTINO**
**MEDIODÍA**

VEHICULOS		SALIDA			
DE 12:00 A 12:30		A	B	C	TOTAL
ENTRADA	A	-	307	184	491
	B	282	-	51	333
	C	174	48	-	222
	TOTAL	456	355	235	-

VEHICULOS		SALIDA			
DE 12:30 A 13:00		A	B	C	TOTAL
ENTRADA	A	-	315	184	499
	B	375	-	43	418
	C	252	43	-	295
	TOTAL	627	358	227	-

VEHICULOS		SALIDA			
DE 13:00 A 13:30		A	B	C	TOTAL
ENTRADA	A	-	303	239	542
	B	331	-	57	388
	C	259	50	-	309
	TOTAL	590	353	296	-

VEHICULOS		SALIDA			
DE 13:30 A 14:00		A	B	C	TOTAL
ENTRADA	A	-	423	340	763
	B	405	-	51	456
	C	333	82	-	415
	TOTAL	738	505	391	-

VEHICULOS		SALIDA			
DE 14:00 A 14:30		A	B	C	TOTAL
ENTRADA	A	-	451	348	799
	B	383	-	48	431
	C	311	41	-	352
	TOTAL	694	492	396	-

VEHICULOS		SALIDA			
DE 14:30 A 15:00		A	B	C	TOTAL
ENTRADA	A	-	340	42	382
	B	270	-	42	312
	C	281	47	-	328
	TOTAL	551	387	84	-

**AFOROS MANUALES ORIGEN-DESTINO**
**TARDE**

VEHICULOS		SALIDA			
DE 18:00 A 18:30		A	B	C	TOTAL
ENTRADA	A	-	467	316	783
	B	389	-	12	401
	C	288	49	-	337
	TOTAL	677	516	328	-

VEHICULOS		SALIDA			
DE 18:30 A 19:00		A	B	C	TOTAL
ENTRADA	A	-	455	255	710
	B	414	-	14	428
	C	310	51	-	361
	TOTAL	724	506	269	-

VEHICULOS		SALIDA			
DE 19:00 A 19:30		A	B	C	TOTAL
ENTRADA	A	-	396	281	677
	B	353	-	17	370
	C	448	37	-	485
	TOTAL	801	433	298	-

VEHICULOS		SALIDA			
DE 19:30 A 20:00		A	B	C	TOTAL
ENTRADA	A	-	358	327	685
	B	297	-	19	316
	C	303	59	-	362
	TOTAL	600	417	346	-

**INTENSIDADES HORARIAS SEGÚN MOVIMIENTOS Y TOTALES**

DÍA 14 de FEBRERO de 2005

VEHICULOS		SALIDA			
DE 19:00 A 20:00		A	B	C	TOTAL
ENTRADA	A	-			
	B		-		1242
	C			-	961
	TOTAL			815	-

VEHICULOS		SALIDA			
DE 20:00 A 21:00		A	B	C	TOTAL
ENTRADA	A	-			
	B		-		1216
	C			-	957
	TOTAL			831	-

VEHICULOS		SALIDA			
DE 21:00 A 22:00		A	B	C	TOTAL
ENTRADA	A	-			1739
	B		-		878
	C			-	787
	TOTAL	1356	840	685	-

VEHICULOS		SALIDA			
DE 22:00 A 23:00		A	B	C	TOTAL
ENTRADA	A	-			1228
	B		-		516
	C			-	527
	TOTAL	851	644	446	-

VEHICULOS		SALIDA			
DE 23:00 A 0:00		A	B	C	TOTAL
ENTRADA	A	-			753
	B		-		255
	C			-	245
	TOTAL	412	397	291	-

DÍA 15 de FEBRERO de 2005

VEHICULOS		SALIDA			
DE 0:00 A 1:00		A	B	C	TOTAL
ENTRADA	A	-			389
	B		-		148
	C			-	148
	TOTAL	252	195	154	-

VEHICULOS		SALIDA			
DE 1:00 A 2:00		A	B	C	TOTAL
ENTRADA	A	-			299
	B		-		111
	C			-	128
	TOTAL	188	165	114	-

VEHICULOS		SALIDA			
DE 2:00 A 3:00		A	B	C	TOTAL
ENTRADA	A	-			168
	B		-		62
	C			-	35
	TOTAL	94	106	48	-

VEHICULOS		SALIDA			
DE 3:00 A 4:00		A	B	C	TOTAL
ENTRADA	A	-			90
	B		-		36
	C			-	27
	TOTAL	64	65	31	-

VEHICULOS		SALIDA			
DE 4:00 A 5:00		A	B	C	TOTAL
ENTRADA	A	-			88
	B		-		49
	C			-	26
	TOTAL	66	53	32	-

VEHICULOS		SALIDA			
DE 5:00 A 6:00		A	B	C	TOTAL
ENTRADA	A	-			90
	B		-		40
	C			-	70
	TOTAL	89	74	31	-

VEHICULOS		SALIDA			
DE 6:00 A 7:00		A	B	C	TOTAL
ENTRADA	A	-			233
	B		-		144
	C			-	317
	TOTAL	407	148	82	-

VEHICULOS		SALIDA			
DE 7:00 A 8:00		A	B	C	TOTAL
ENTRADA	A	-			603
	B		-		480
	C			-	633
	TOTAL	975	382	197	-

VEHICULOS		SALIDA			
DE 8:00 A 9:00		A	B	C	TOTAL
ENTRADA	A	-	807	395	1202
	B	807	-	60	867
	C	1022	131	-	1153
	TOTAL	1829	938	455	-

VEHICULOS		SALIDA			
DE 9:00 A 10:00		A	B	C	TOTAL
ENTRADA	A	-			1849
	B		-		1053
	C			-	1175
	TOTAL	2021	1003	491	-

VEHICULOS		SALIDA			
DE 10:00 A 11:00		A	B	C	TOTAL
ENTRADA	A	-			1308
	B		-		898
	C			-	843
	TOTAL	1422	795	501	-

VEHICULOS		SALIDA			
DE 11:00 A 12:00		A	B	C	TOTAL
ENTRADA	A	-			1030
	B		-		697
	C			-	725
	TOTAL	1029	684	407	-

VEHICULOS		SALIDA			
DE 12:00 A 13:00		A	B	C	TOTAL
ENTRADA	A	-	622	368	990
	B	657	-	94	751
	C	426	91	-	517
	TOTAL	1083	713	462	-

VEHICULOS		SALIDA			
DE 13:00 A 14:00		A	B	C	TOTAL
ENTRADA	A	-	726	579	1305
	B	736	-	108	844
	C	592	132	-	724
	TOTAL	1328	858	687	-

VEHICULOS		SALIDA			
DE 14:00 A 15:00		A	B	C	TOTAL
ENTRADA	A	-	791	390	1181
	B	653	-	90	743
	C	592	88	-	680
	TOTAL	1245	879	480	-

VEHICULOS		SALIDA			
DE 15:00 A 16:00		A	B	C	TOTAL
ENTRADA	A	-			1567
	B		-		834
	C			-	915
	TOTAL	1422	962	683	-

VEHICULOS		SALIDA			
DE 16:00 A 17:00		A	B	C	TOTAL
ENTRADA	A	-			1586
	B		-		988
	C			-	1058
	TOTAL	1683	980	566	-

VEHICULOS		SALIDA			
DE 17:00 A 18:00		A	B	C	TOTAL
ENTRADA	A	-			1265
	B		-		854
	C			-	895
	TOTAL	1368	854	508	-

VEHICULOS		SALIDA			
DE 18:00 A 19:00		A	B	C	TOTAL
ENTRADA	A	-	922	571	1493
	B	803	-	26	829
	C	598	100	-	698
	TOTAL	1401	1022	597	-

VEHICULOS		SALIDA			
DE 19:00 A 20:00		A	B	C	TOTAL
ENTRADA	A	-	754	608	1362
	B	650	-	36	686
	C	751	96	-	847
	TOTAL	1401	850	644	-

**Febrero: Ramal de acceso a Xeresa desde la AP-7.**

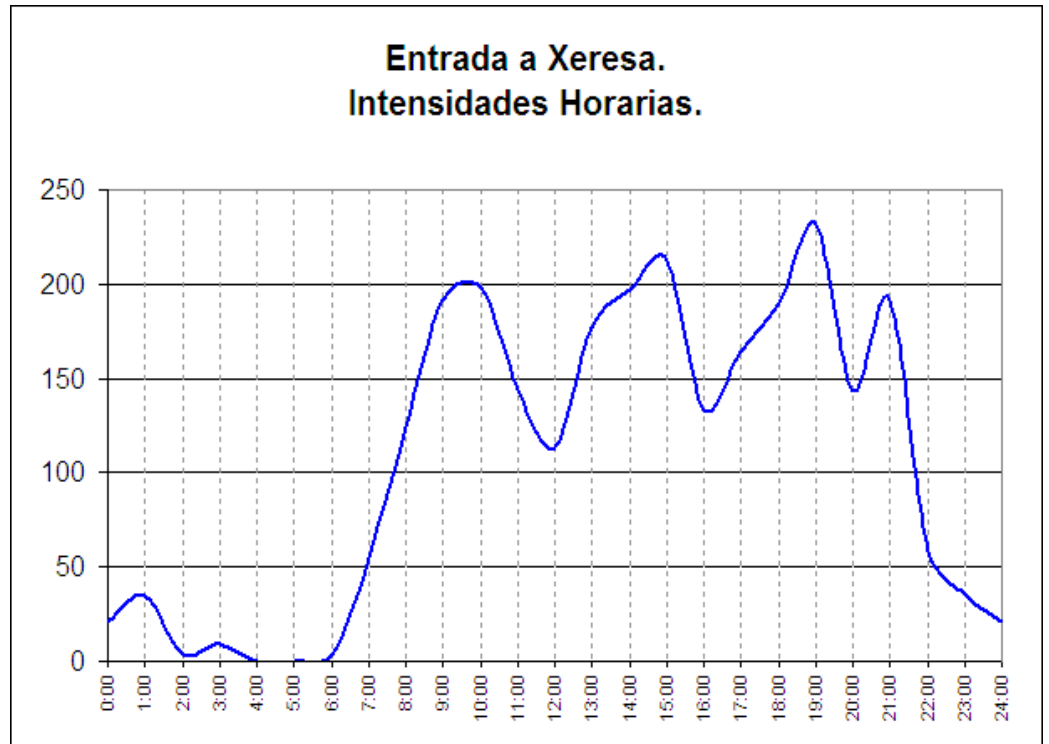
Para conocer la distribución del tráfico en el acceso a Xeresa desde la autopista AP-7, se realizó una toma automática de datos de aforo de 24 horas de duración en un día laborable. Los resultados se presentan a continuación:

**AFORO DEL VIAL DE ENTRADA A XERESA DESDE LA AP-7**

Fecha : lunes, 31 de enero de 2005

**INTENSIDADES HORARIAS**

Hora	Intensidad
14:00	197
15:00	213
16:00	133
17:00	164
18:00	190
19:00	232
20:00	143
21:00	192
22:00	58
23:00	36
0:00	21
1:00	35
2:00	4
3:00	9
4:00	0
5:00	0
6:00	4
7:00	55
8:00	124
9:00	192
10:00	198
11:00	144
12:00	113
13:00	177
<b>IMD</b>	<b>2.634</b>



**Marzo: CV-43. Aforo direccional de las dos rotondas de entrada a Alzira.**

En la rotonda final de la CV-43, que da acceso al casco urbano de Alzira, así como al Hospital de la Ribera, y en la rotonda elíptica ubicada ya dentro de la citada localidad, suelen formarse congestiones de tráfico. Con objeto de poder estudiar alguna solución constructiva que atenúe dichos atascos, se acomete una campaña de toma de datos de tráfico realizando aforos direccionales.

En esta ocasión se recurrió a la filmación del tráfico en periodos tales que se recogiesen las puntas. En una campaña previa (mayo de 2004) se realizó filmación y contaje en dos intervalos temporales, uno por la mañana hacia el mediodía y otro al final de la tarde. Este aforo se realizó tan sólo en la rotonda final de la CV-43 Los datos obtenidos fueron los siguientes:

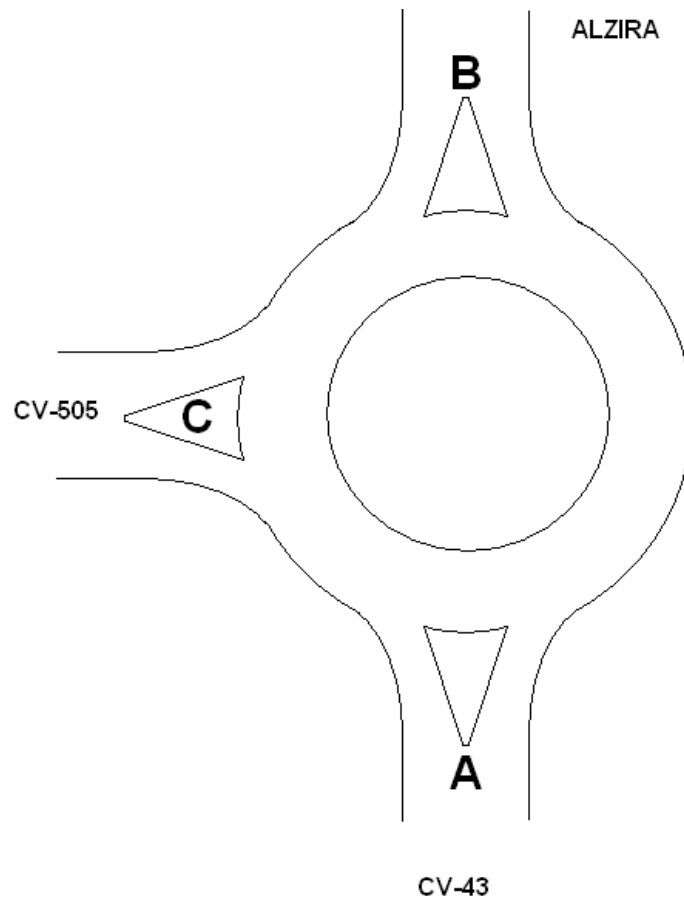
MOVIMIENTO	Desde	Hasta	Intensidad	
			mediodía	tarde
1	CV-505	Alzira	1240	1242
2	CV-505	CV-43	632	716
3	CV-43	Alzira	259	244
4	CV-43	CV-505	162	221
5	Alzira	CV-505	6	13
6	Alzira	CV-43	110	135

*Aforo direccional en Alzira. Mayo 2004.*

Los resultados del aforo realizado en marzo de 2005, que incluía las dos rotondas mencionadas, son los que se presentan a continuación :



## ROTONDA PERIURBANA. FINAL DE LA CV-43.



12:00 a 13:00			
Hasta / Desde	A	B	C
A	-	171	400
B	147	-	3
C	667	999	-

13:00 a 14:00			
Hasta / Desde	A	B	C
A	-	246	296
B	127	-	5
C	634	1215	-

14:00 a 15:00			
Hasta / Desde	A	B	C
A	-	322	192
B	106	-	7
C	600	1031	-

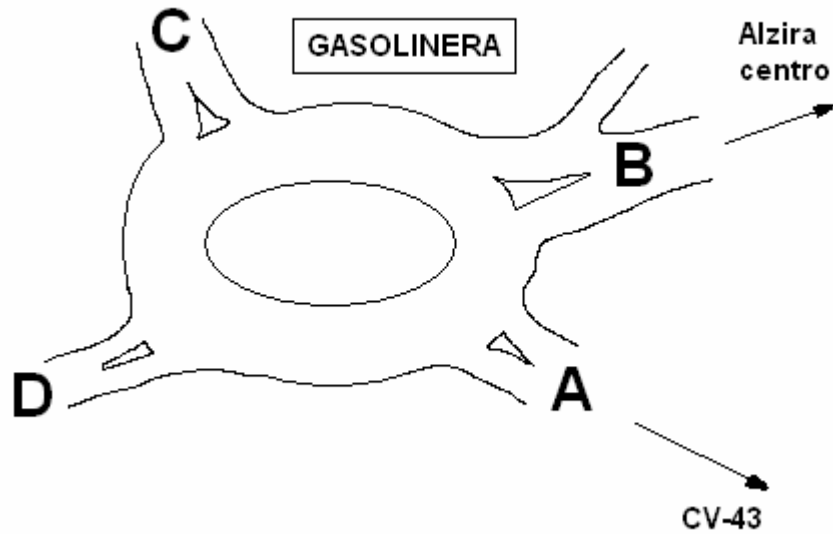
15:00 a 16:00			
Hasta / Desde	A	B	C
A	-	163	307
B	228	-	1
C	488	587	-

16:00 a 17:00			
Hasta / Desde	A	B	C
A	-	149	361
B	131	-	2
C	572	563	-

17:00 a 18:00			
Hasta / Desde	A	B	C
A	-	236	415
B	33	-	2
C	655	1189	-

18:00 a 19:00			
Hasta / Desde	A	B	C
A	-	125	176
B	69	-	0
C	445	1069	-

## ROTONDA URBANA. ALZIRA.



12:00 a 13:00				
Hasta / Desde	A	B	C	D
A	-	508	591	0
B	554	-	56	368
C	460	44	-	244
D	4	2	1	-

13:00 a 14:00				
Hasta / Desde	A	B	C	D
A	-	540	861	19
B	336	-	23	132
C	307	55	-	140
D	0	0	3	-

14:00 a 15:00				
Hasta / Desde	A	B	C	D
A	-	497	755	9
B	371	-	10	216
C	434	34	-	210
D	9	4	7	-

15:00 a 16:00				
Hasta / Desde	A	B	C	D
A	-	292	437	18
B	584	-	1	224
C	407	9	-	196
D	0	1	0	-

16:00 a 17:00				
Hasta / Desde	A	B	C	D
A	-	273	418	7
B	361	-	44	163
C	205	52	-	123
D	1	0	0	-

17:00 a 18:00				
Hasta / Desde	A	B	C	D
A	-	595	813	18
B	358	-	57	152
C	378	39	-	132
D	0	0	0	-

18:00 a 19:00				
Hasta / Desde	A	B	C	D
A	-	469	715	21
B	276	-	48	128
C	381	52	-	142
D	0	0	0	-

**Marzo: CV-640. Aforo de pesados en dirección al túnel de l'Olleria.**

La carretera CV-640 tiene su origen en la rotonda en la que confluye con la CV-60 y la CV-40. En esta última, pocos kilómetros hacia el norte, se encuentran los nuevos túneles de L'Olleria, dotados de tecnología puntera en cuanto a control del tráfico y seguridad.

Hacia el sur de esta rotonda, se ha instalado un sistema de control de gálibo, para avisar a los vehículos que excedan el gálibo que los túneles permiten y que puedan tomar itinerarios alternativos.

Los vehículos que transiten la carretera CV-640, al confluir esta al norte del control de gálibo, no pasarían por él, y podrían dirigirse hacia los túneles, siendo avisados y detenidos justo antes de la boca.

Para estimar el volumen de este tráfico, se realizaron aforos automáticos, contrastados manualmente en dos periodos horarios. Los resultados fueron los siguientes:

CV-640. AFOROS REALIZADOS EN EL TRAMO OLLERÍA - CV-40.

Fecha: 28-Feb a 1-Mar  
IMD 4.331  
%p 3,5

Sentido: Ollería-CV-40

Hora	Aforos automáticos		Contraste manual		Pesados hacia túnel
	Ligeros	Pesados	Ligeros	Pesados	
12:00	143	7	151	6	4
13:00	158	5	160	5	0
14:00	147	9			
15:00	155	8			
16:00	194	8			
17:00	148	2			
18:00	196	5			
19:00	175	7			
20:00	184	3			
21:00	123	3			
22:00	67	0			
23:00	21	1			
0:00	10	0			
1:00	6	0			
2:00	1	0			
3:00	1	1			
4:00	1	0			
5:00	4	0			
6:00	3	0			
7:00	22	0			
8:00	28	2			
9:00	70	7			
10:00	107	2			
11:00	85	7			
12:00	135	6			

CV-640. AFOROS REALIZADOS EN EL TRAMO OLLERÍA - CV-40.

Fecha: 28-Feb a 1-Mar  
IMD 4.331  
%p 3,5

Sentido: CV-40 - Ollería

Hora	<b>Aforos automáticos</b>		<b>Contraste manual</b>	
	Ligeros	Pesados	Ligeros	Pesados
12:00	165	6	163	7
13:00	139	9	136	9
14:00	171	5		
15:00	180	8		
16:00	122	6		
17:00	118	2		
18:00	191	4		
19:00	178	6		
20:00	198	4		
21:00	171	3		
22:00	95	1		
23:00	46	3		
0:00	20	0		
1:00	4	1		
2:00	3	0		
3:00	0	2		
4:00	1	0		
5:00	3	0		
6:00	2	0		
7:00	24	1		
8:00	16	0		
9:00	72	2		
10:00	129	9		
11:00	83	2		
12:00	87	10		

**Abril: CV-500. Aforo de movimientos en el entorno de la ZAL.**

La Conselleria d'Infraestructures i Transport está ejecutando las obras de Accesos a la ZAL de Valencia, ubicadas en el entorno del enlace entre la CV-500 y la V-30. El proyecto de construcción que define las obras se basa, entre otros, en un estudio de tráfico realizado durante la redacción del mismo.

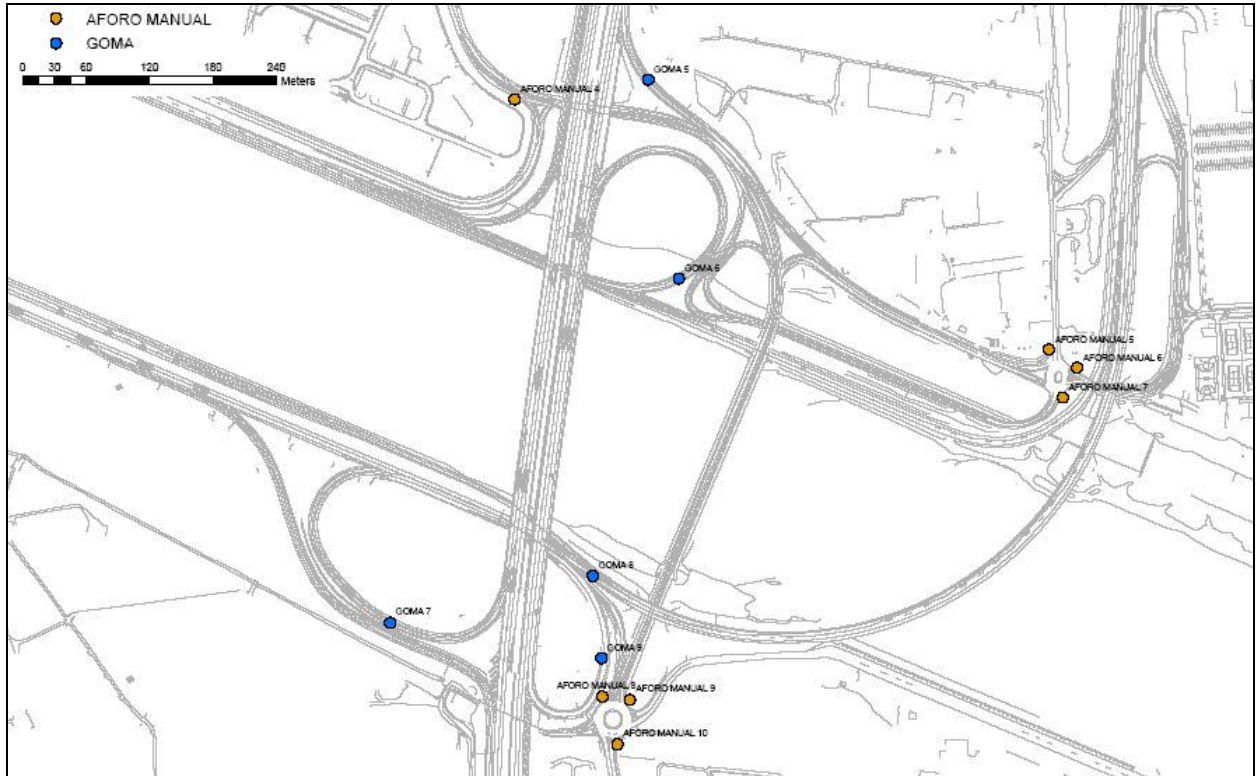
Con objeto de actualizar y ampliar los datos de tráfico utilizados en el proyecto de construcción, se lleva a cabo una campaña de aforos que servirá para comprobar la capacidad de los distintos viales y elementos proyectados.

Esta campaña de aforos la acomete la dirección de las obras a través de su asistencia técnica, siendo apoyados en la toma de datos en campo por los medios de que dispone a tal efecto la División de Carreteras.

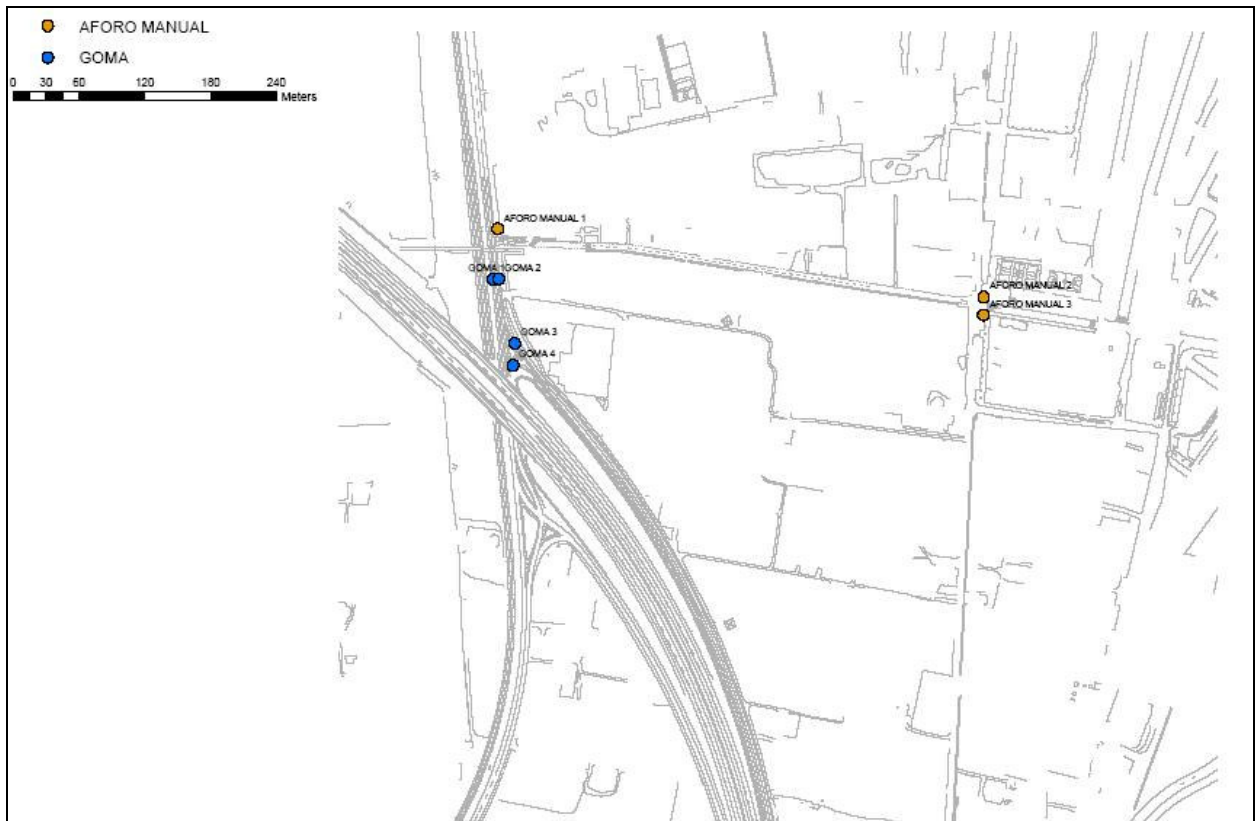
Entre los días 30 de marzo y 5 de abril se realizaron las tomas de datos, tanto manuales como automáticas. Se dispusieron nueve aforos automáticos, de los cuales seis tuvieron 24 horas de duración, uno se extendió a seis días, y los otros dos abarcaron la semana completa. En cuanto a los aforos manuales, se realizaron once el día 30 de marzo con una duración de 10 horas (de 8:00 a 14:00 y de 15:00 a 19:00). Estos aforos manuales se extrapolaron posteriormente a 24 horas.

La ubicación de los distintos aforos se muestra en las siguientes imágenes:





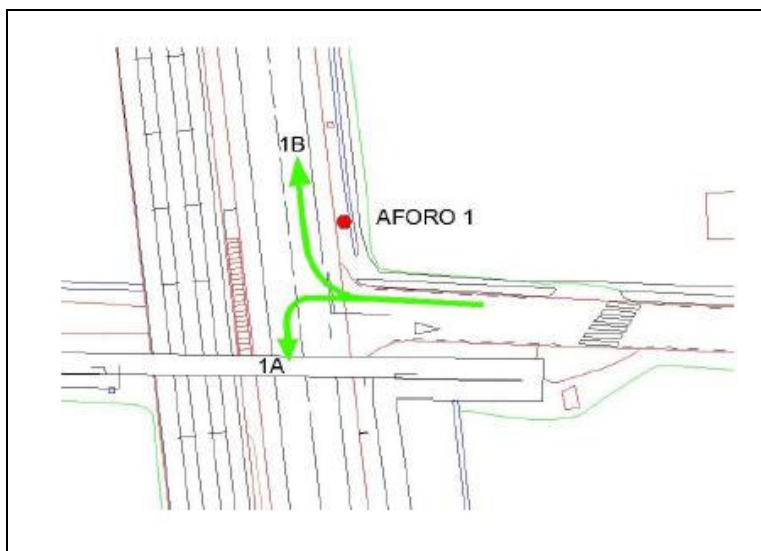
Ubicaci3n de aforos en la campa1a de la ZAL. Plano 1.



Ubicaci3n de aforos en la campa1a de la ZAL. Plano 2

Los resultados de los aforos realizados se muestran a continuación:

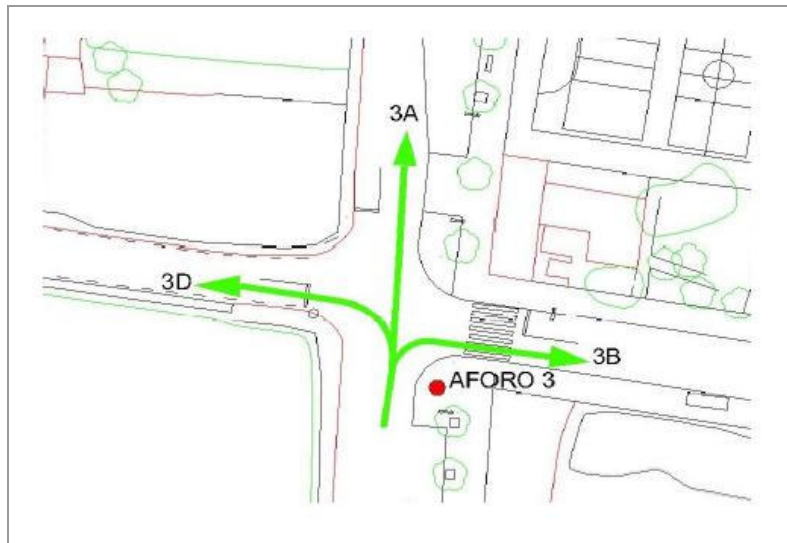
### Aforos Manuales



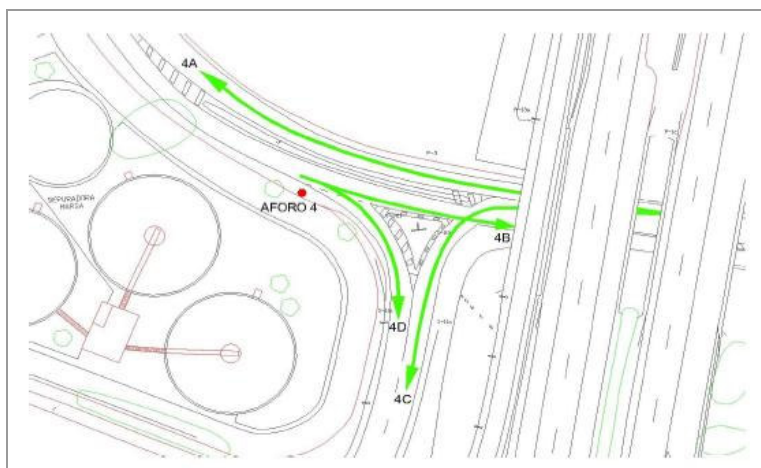
HORA	Movimiento 1A				Movimiento 1B			
	Ligeros	Pesados	Motos	TOTAL	Ligeros	Pesados	Motos	TOTAL
9:00	104	6	4	114	12	10	-	22
10:00	96	12	6	114	4	2	-	6
11:00	86	6	2	94	14	4	2	20
12:00	86	12	2	100	10	6	-	16
13:00	82	6	2	90	14	8	-	22
14:00	106	12	6	124	14	4	-	18
15:00	-	-	-	-	-	-	-	-
16:00	98	22	2	122	14	2	-	16
17:00	86	14	6	106	8	2	2	12
18:00	188	10	2	200	16	2	-	18
19:00	176	8	2	186	14	-	-	14



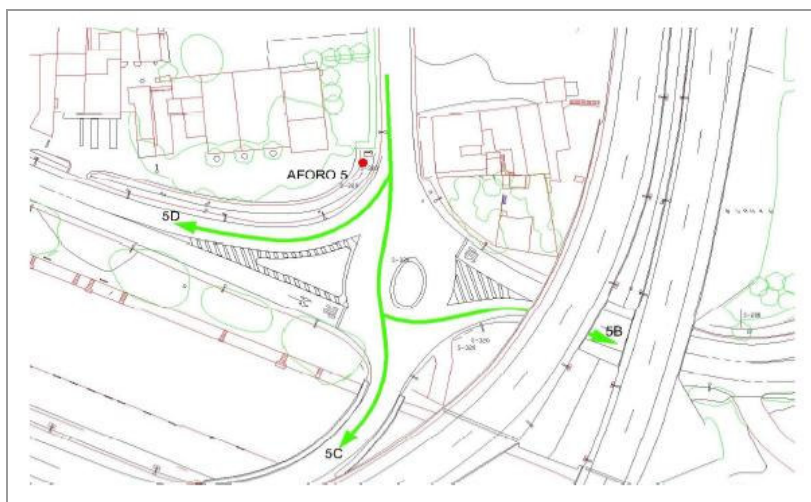
HORA	Movimiento 2A				Movimiento 2C			
	Ligeros	Pesados	Motos	TOTAL	Ligeros	Pesados	Motos	TOTAL
9:00	52	2	4	58	18	4	-	22
10:00	6	-	-	6	-	-	-	-
11:00	14	-	-	14	-	-	-	-
12:00	8	-	-	8	2	-	-	2
13:00	16	2	-	18	-	-	-	-
14:00	20	4	4	28	8	-	-	8
15:00	-	-	-	-	-	-	-	-
16:00	6	-	-	6	-	2	-	2
17:00	14	-	-	14	2	-	-	2
18:00	8	-	2	10	2	-	-	2
19:00	32	-	-	32	2	-	-	2
HORA	Movimiento 2D							
	Ligeros	Pesados	Motos	TOTAL				
9:00	84	14	4	102				
10:00	22	4	2	28				
11:00	16	8	-	24				
12:00	24	14	2	40				
13:00	24	12	2	38				
14:00	36	4	-	40				
15:00	-	-	-	-				
16:00	24	8	-	32				
17:00	22	10	2	34				
18:00	42	4	10	56				
19:00	72	4	8	84				



HORA	Movimiento 3A				Movimiento 3B			
	Ligeros	Pesados	Motos	TOTAL	Ligeros	Pesados	Motos	TOTAL
9:00	6	2	-	8	-	-	-	-
10:00	8	-	-	8	-	-	-	-
11:00	6	-	-	6	2	-	-	2
12:00	10	-	-	10	-	-	-	-
13:00	2	-	-	2	-	-	-	-
14:00	16	2	2	20	2	-	-	2
15:00	-	-	-	-	-	-	-	-
16:00	6	-	2	8	2	-	-	2
17:00	10	-	-	10	-	-	-	-
18:00	6	-	4	10	-	-	-	-
19:00	2	-	2	4	2	-	-	2
HORA	Movimiento 3D							
	Ligeros	Pesados	Motos	TOTAL				
9:00	12	8	-	20				
10:00	8	2	-	10				
11:00	10	-	-	10				
12:00	2	-	-	2				
13:00	6	-	-	6				
14:00	10	2	-	12				
15:00	-	-	-	-				
16:00	4	2	-	6				
17:00	12	-	-	12				
18:00	24	-	-	24				
19:00	14	2	2	18				

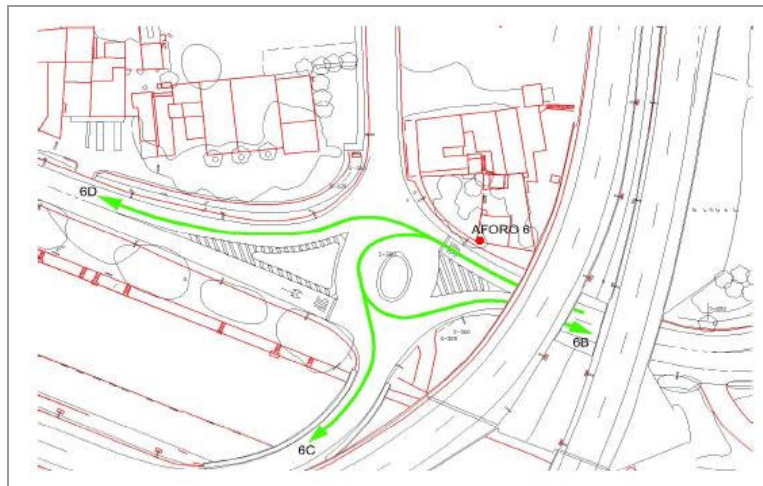


HORA	Movimiento 4A				Movimiento 4B			
	Ligeros	Pesados	Motos	TOTAL	Ligeros	Pesados	Motos	TOTAL
9:00	190	20	12	222	96	16	12	124
10:00	114	22	8	144	86	-	10	96
11:00	128	20	6	154	86	14	6	106
12:00	162	28	8	198	80	14	4	98
13:00	164	22	4	190	78	20	8	106
14:00	168	28	8	204	70	10	8	88
15:00	-	-	-	-	-	-	-	-
16:00	156	32	8	196	66	22	10	98
17:00	234	38	6	278	104	24	6	134
18:00	380	30	12	422	84	24	2	110
19:00	488	28	18	534	88	6	6	100
HORA	Movimiento 4C				Movimiento 4D			
	Ligeros	Ligeros	Pesados	Motos	Ligeros	Pesados	Motos	TOTAL
9:00	120	12	-	132	280	16	8	304
10:00	88	18	2	108	214	46	12	272
11:00	104	18	2	124	168	34	6	208
12:00	112	14	2	128	228	40	8	276
13:00	156	16	2	174	220	44	2	266
14:00	170	16	4	190	268	42	6	316
15:00	-	-	-	-	-	-	-	-
16:00	176	14	10	200	236	30	2	268
17:00	196	8	4	208	298	20	6	324
18:00	224	16	10	250	418	36	2	456
19:00	232	4	4	240	486	8	8	502

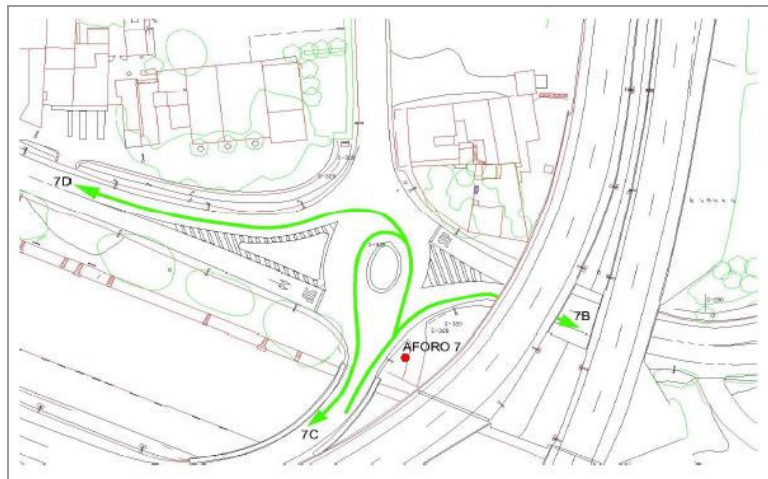


HORA	Movimiento 5B				Movimiento 5C			
	Ligeros	Pesados	Motos	TOTAL	Ligeros	Pesados	Motos	TOTAL
9:00	12	-	2	14	8	-	-	8
10:00	10	-	2	12	10	2	-	12
11:00	20	2	-	22	8	-	4	12
12:00	14	-	-	14	4	-	-	4
13:00	6	-	-	6	4	-	-	4
14:00	4	2	2	8	8	2	-	10
15:00	-	-	-	-	-	-	-	-
16:00	4	4	-	8	8	2	2	12
17:00	4	2	-	6	2	2	-	4
18:00	8	-	-	8	12	6	-	18
19:00	6	2	2	10	6	4	-	10
HORA	Movimiento 5D							
	Ligeros	Pesados	Motos	TOTAL				
9:00	20	30	2	52				
10:00	20	34	-	54				
11:00	24	16	4	44				
12:00	32	22	2	56				
13:00	22	14	-	36				
14:00	20	20	-	40				
15:00	-	-	-	-				
16:00	24	38	-	62				
17:00	18	60	2	80				
18:00	32	44	2	78				
19:00	32	46	2	80				





HORA	Movimiento 6B				Movimiento 6C			
	Ligeros	Pesados	Motos	TOTAL	Ligeros	Pesados	Motos	TOTAL
9:00	-	-	-	-	6	-	-	6
10:00	2	-	-	2	8	-	-	8
11:00	2	-	-	2	8	-	-	8
12:00	2	-	2	4	8	-	-	8
13:00	2	-	-	2	10	-	-	10
14:00	2	-	-	2	14	-	-	14
15:00	-	-	-	-	-	-	-	-
16:00	-	-	2	2	-	-	6	6
17:00	-	2	-	2	2	-	-	2
18:00	-	-	-	-	6	2	-	8
19:00	-	2	-	2	-	8	-	8
HORA	Movimiento 6D							
	Ligeros	Pesados	Motos	TOTAL				
9:00	42	10	-	52				
10:00	58	2	-	60				
11:00	74	4	4	82				
12:00	66	6	6	78				
13:00	106	6	10	122				
14:00	160	6	16	182				
15:00	-	-	-	-				
16:00	82	6	6	94				
17:00	98	16	4	118				
18:00	82	4	6	92				
19:00	-	186	18	204				



HORA	Movimiento 7B				Movimiento 7C			
	Ligeros	Pesados	Motos	TOTAL	Ligeros	Pesados	Motos	TOTAL
9:00	16	20	4	40	2	-	-	2
10:00	26	4	2	32	2	2	-	4
11:00	32	6	2	40	2	-	-	2
12:00	18	8	2	28	2	2	-	4
13:00	36	8	4	48	-	-	-	-
14:00	20	6	2	28	-	-	-	-
15:00	-	-	-	-	-	-	-	-
16:00	24	16	2	42	-	-	-	-
17:00	22	36	2	60	-	-	-	-
18:00	20	22	2	44	4	-	-	4
19:00	8	2	-	10	2	-	-	2
HORA	Movimiento 7D							
	Ligeros	Pesados	Motos	TOTAL				
9:00	4	-	-	4				
10:00	2	2	-	4				
11:00	4	-	-	4				
12:00	12	2	2	16				
13:00	10	-	2	12				
14:00	20	-	-	20				
15:00	-	-	-	-				
16:00	10	2	-	12				
17:00	6	-	-	6				
18:00	6	-	2	8				
19:00	8	-	-	8				

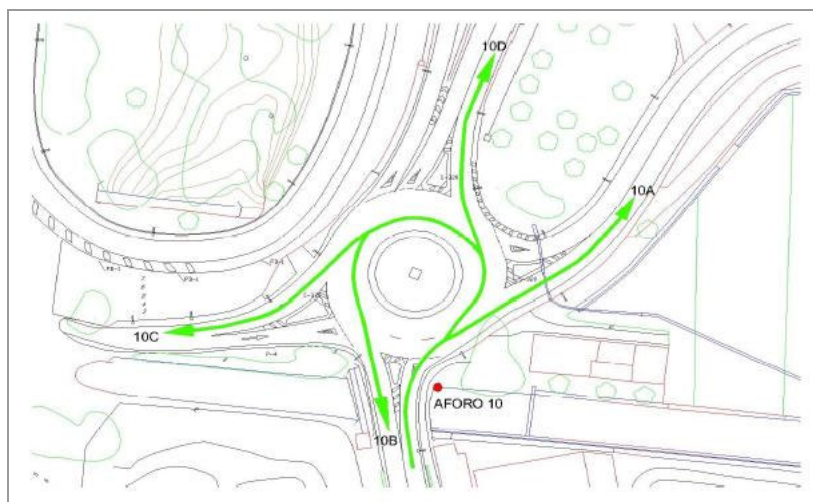




HORA	Movimiento 8A				Movimiento 8B			
	Ligeros	Pesados	Motos	TOTAL	Ligeros	Pesados	Motos	TOTAL
9:00	23	2	-	25	96	8	-	104
10:00	8	2	-	10	150	16	-	166
11:00	21	-	-	21	174	18	-	192
12:00	39	-	-	39	162	6	-	168
13:00	26	-	-	26	144	12	-	156
14:00	39	-	-	39	236	6	-	242
15:00	-	-	-	-	-	-	-	-
16:00	26	-	-	26	110	2	-	112
17:00	26	-	-	26	150	4	-	154
18:00	13	-	-	13	152	12	-	164
19:00	31	-	-	31	232	6	-	238
HORA	Movimiento 8C				Movimiento 8D			
	Ligeros	Pesados	Motos	TOTAL	Ligeros	Pesados	Motos	TOTAL
9:00	18	-	-	18	184	32	-	216
10:00	23	2	-	25	176	26	-	202
11:00	18	2	-	20	181	32	-	213
12:00	21	-	-	21	190	26	-	216
13:00	23	2	-	25	167	14	-	181
14:00	18	-	-	18	115	20	-	135
15:00	-	-	-	-	-	-	-	-
16:00	13	-	-	13	164	23	-	187
17:00	10	-	-	10	225	26	-	251
18:00	21	-	-	21	317	20	-	337
19:00	23	-	-	23	259	14	-	273



HORA	Movimiento 9A				Movimiento 9B			
	Ligeros	Pesados	Motos	TOTAL	Ligeros	Pesados	Motos	TOTAL
9:00	3	-	-	3	48	5	-	53
10:00	3	-	-	3	92	13	-	105
11:00	10	-	-	10	79	10	-	89
12:00	5	-	-	5	31	8	-	39
13:00	5	-	-	5	31	5	-	36
14:00	-	3	-	3	41	3	-	44
15:00	-	-	-	-	-	-	-	-
16:00	18	3	-	21	56	5	-	61
17:00	5	-	-	5	53	3	-	56
18:00	5	-	-	5	92	20	-	112
19:00	13	-	-	13	86	10	-	96
HORA	Movimiento 9C				Movimiento 9D			
	Ligeros	Pesados	Motos	TOTAL	Ligeros	Pesados	Motos	TOTAL
9:00	13	3	-	16	8	3	-	11
10:00	15	-	-	15	3	-	-	3
11:00	8	3	-	11	10	3	-	13
12:00	5	-	-	5	10	-	-	10
13:00	3	-	-	3	5	-	-	5
14:00	10	-	-	10	8	-	-	8
15:00	-	-	-	-	-	-	-	-
16:00	15	-	-	15	10	-	-	10
17:00	8	-	-	8	5	-	-	5
18:00	8	3	-	11	15	-	-	15
19:00	8	-	-	8	18	3	-	21



HORA	Movimiento 10A				Movimiento 10B			
	Ligeros	Pesados	Motos	TOTAL	Ligeros	Pesados	Motos	TOTAL
9:00	6	-	-	6	4	2	-	6
10:00	6	2	-	8	4	4	-	8
11:00	8	-	-	8	4	4	-	8
12:00	6	-	-	6	2	-	-	2
13:00	10	-	-	10	6	-	-	6
14:00	2	-	-	2	2	-	-	2
15:00	-	-	-	-	-	-	-	-
16:00	8	2	-	10	2	-	-	2
17:00	6	2	-	8	-	-	-	-
18:00	10	-	-	10	4	-	-	4
19:00	8	-	-	8	4	2	-	6
HORA	Movimiento 10C				Movimiento 10D			
	Ligeros	Pesados	Motos	TOTAL	Ligeros	Pesados	Motos	TOTAL
9:00	30	6	-	36	324	42	-	366
10:00	12	2	-	14	262	33	-	295
11:00	24	4	-	28	278	26	-	304
12:00	30	2	-	32	333	16	-	349
13:00	28	4	-	32	337	26	-	363
14:00	22	2	-	24	271	16	-	287
15:00	-	-	-	-	-	-	-	-
16:00	26	4	-	30	467	29	-	496
17:00	12	6	-	18	297	26	-	323
18:00	6	4	-	10	212	33	-	245
19:00	8	2	-	10	333	16	-	349



HORA	Movimiento 11A				Movimiento 11B			
	Ligeros	Pesados	Motos	TOTAL	Ligeros	Pesados	Motos	TOTAL
9:00	180	32	2	214	8	-	-	8
10:00	244	46	8	298	8	6	-	14
11:00	72	14	2	88	8	2	-	10
12:00	-	-	-	-	-	-	-	-
13:00	-	-	-	-	-	-	-	-
14:00	-	-	-	-	-	-	-	-
15:00	-	-	-	-	-	-	-	-
16:00	-	-	-	-	-	-	-	-
17:00	-	-	-	-	-	-	-	-
18:00	-	-	-	-	-	-	-	-
19:00	-	-	-	-	-	-	-	-

## Aforos Automáticos

Día 30 de Marzo

HORA	Goma 1	Goma 2	Goma 4	Goma 5	Goma 6
1.00	164	83	66	19	53
2.00	111	61	36	13	58
3.00	74	35	25	11	26
4.00	70	25	25	2	42
5.00	104	33	30	3	30
6.00	253	55	37	18	142
7.00	513	119	85	27	372
8.00	1,015	606	260	122	665
9.00	816	765	292	103	622
10.00	630	564	312	125	535
11.00	590	259	228	99	608
12.00	643	191	218	130	583
13.00	631	213	247	109	593
14.00	810	268	321	149	523
15.00	772	270	237	149	417
16.00	750	211	253	115	661
17.00	686	234	336	90	683
18.00	814	302	374	98	657
19.00	926	430	470	106	575
20.00	917	543	345	102	488
21.00	781	458	281	92	198
22.00	540	254	151	77	161
23.00	276	164	108	38	102
24.00	213	106	60	37	46

<b>IMD</b>	13,099	6,249	4,797	1,834	8,840
<b>Intensidad horaria maxima</b>	1,015	765	470	149	683

% AFORADO ENTRE 8:00-19:00						
Goma 1	Goma 2	Goma 3	Goma 4	Goma 5	Goma 6	Goma 7
55.70%	55.00%	61.17%	63.60%	61.29%	68.33%	61.59%

Día		Goma 3	Goma 7	
30	X	3,168	19,419	No docencia
31	J	3,216	19,221	No docencia
1	V	3,040	18,567	No docencia
2	S	2,131	10,004	No docencia
3	D	1,921	6,619	Festivo
4	L	2,157	8,284	Festivo
5	M	2,553	19,367	Laborable



**Junio: A-70. Aforo direccional en rotonda Universidad Alicante.**

En la rotonda inferior del enlace entre la A-70 y la A-77, que da acceso a la Universidad de Alicante, se forman retenciones importantes en determinadas horas. Tras la apertura de la CV-80, que conecta la A-31 con la A-7, parte del flujo de tráfico que llegaba hacia Alicante por la primera, va a encauzarse hacia la A-77 y concurrir en la mencionada rotonda.

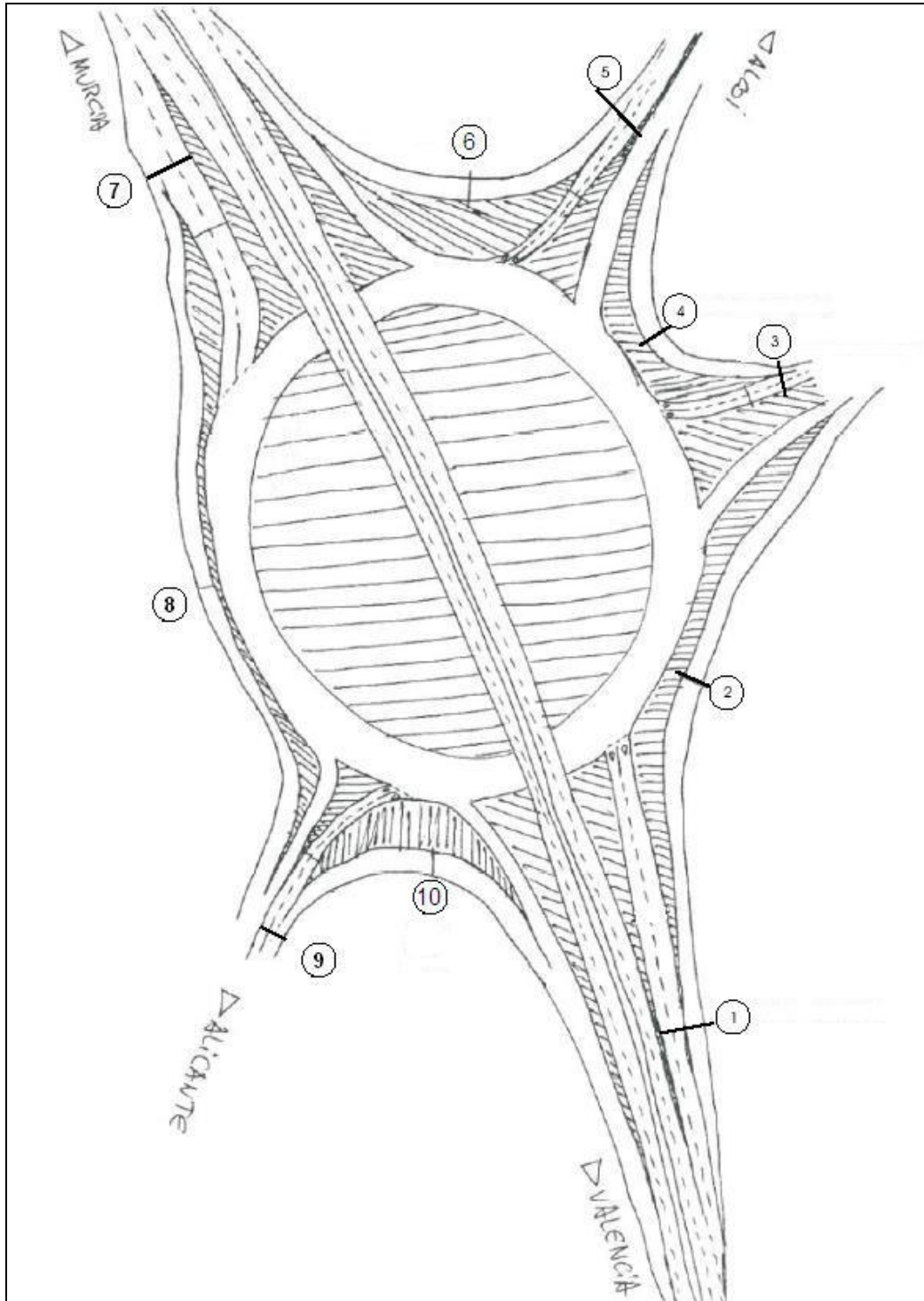
Para cuantificar la magnitud del tráfico existente en dicho enlace, se lleva a cabo esta toma de datos mediante aforos automáticos de 24 horas en todas las entradas a la rotonda y los carriles directos, complementados mediante aforo manual direccional, tras un estudio estadístico para obtener la muestra representativa con un nivel de confianza del 95% y del 99%.

La siguiente imagen muestra la rotonda objeto del aforo:



*Glorieta de enlace entre la A-70 y la A-77. Universidad de Alicante.*

La ubicación de los aforos automáticos viene representada en el siguiente croquis:



*Realización de aforos automáticos en los ramales de la rotonda.*

Los resultados de los aforos automáticos realizados fueron los expresados en las siguientes tablas:

HORA FIN PERIODO	INTENSIDADES HORARIAS EN LAS BOQUILLAS				
	Acceso desde Valencia	Acceso desde Universidad	Acceso desde Alcoi	Acceso desde Murcia	Acceso desde Alicante
1:00	119	16	192	110	200
2:00	65	5	81	70	135
3:00	31	4	60	42	66
4:00	17	1	30	18	47
5:00	24	0	38	44	59
6:00	71	2	178	74	206
7:00	202	2	562	211	428
8:00	654	3	1433	625	849
9:00	772	2	1444	835	778
10:00	658	13	1332	855	906
11:00	616	9	1061	737	938
12:00	582	49	1179	724	907
13:00	547	323	1065	709	782
14:00	761	672	1426	729	866
15:00	655	615	1344	702	752
16:00	709	306	1223	851	782
17:00	722	72	1317	726	976
18:00	828	29	1307	742	923
19:00	820	165	1371	830	924
20:00	834	172	1564	626	1030
21:00	786	246	1428	545	1074
22:00	542	224	1036	482	816
23:00	337	71	546	308	547
24:00	162	25	269	153	330

HORA fin	INTENSIDADES HORARIAS EN LOS CARRILES DIRECTOS				
	Val - Univ	Univ - Alcoi	Alcoi - Murcia	Murcia - Ali	Ali - Val
7:00	9	1	154	25	130
8:00	110	6	432	93	617
9:00	312	14	896	318	529
10:00	228	25	814	388	429
11:00	160	26	727	384	327
12:00	122	29	569	333	287
13:00	86	90	664	307	456
14:00	79	118	676	373	503
15:00	88	88	744	622	559
16:00	173	72	625	604	475
17:00	187	37	704	344	433
18:00	159	38	662	334	470
19:00	120	75	638	418	409
20:00	158	127	710	541	448
21:00	99	104	775	748	478
22:00	30	56	634	577	406
23:00	14	15	389	296	194
24:00	6	33	194	150	96
1:00	1	19	92	75	57
2:00	0	16	97	38	21
3:00	1	9	53	32	20
4:00	0	8	29	22	11
5:00	2	3	33	8	16
6:00	4	2	45	16	27



Una vez tomados datos de la población objeto de estudio, se establecieron los tamaños muestrales para la realización de aforos direccionales, con intervalos de confianza del 95% y 99%. Para ejecutar la toma de datos, se optó por el intervalo del 95%. Los resultados obtenidos se presentan en las siguientes tablas:

<b>De 7 a 8 horas</b>		Acceso (en número de vehículos) desde					Acceso (en porcentaje) desde				
		València	Universitat	Alcoi	Murcia	Alacant	València	Universitat	Alcoi	Murcia	Alacant
Salida hacia	València	0	1	605	36	142	0%	29%	38%	5%	15%
	Universitat	9	0	0	80	96	1%	0%	0%	12%	10%
	Alcoi	290	1	0	500	466	44%	29%	0%	77%	48%
	Murcia	9	1	154	0	275	1%	29%	10%	0%	28%
	Alacant	355	1	828	34	0	54%	14%	52%	5%	0%

<b>De 8 a 9 horas</b>		Acceso (en número de vehículos) desde					Acceso (en porcentaje) desde				
		València	Universitat	Alcoi	Murcia	Alacant	València	Universitat	Alcoi	Murcia	Alacant
Salida hacia	València	0	1	605	36	629	0%	12%	32%	5%	43%
	Universitat	110	0	0	80	96	14%	0%	0%	11%	7%
	Alcoi	290	6	0	500	466	38%	71%	0%	70%	32%
	Murcia	9	1	432	0	275	1%	12%	23%	0%	19%
	Alacant	355	1	828	102	0	46%	6%	44%	14%	0%

<b>De 9 a 10 horas</b>		Acceso (en número de vehículos) desde					Acceso (en porcentaje) desde				
		València	Universitat	Alcoi	Murcia	Alacant	València	Universitat	Alcoi	Murcia	Alacant
Salida hacia	València	0	1	610	48	540	0%	4%	26%	4%	41%
	Universitat	312	0	0	107	88	29%	0%	0%	9%	7%
	Alcoi	342	14	0	668	427	32%	89%	0%	58%	33%
	Murcia	11	1	896	0	252	1%	4%	38%	0%	19%
	Alacant	419	0	834	330	0	39%	2%	36%	29%	0%

<b>De 10 a 11 horas</b>		Acceso (en número de vehículos) desde					Acceso (en porcentaje) desde				
		València	Universitat	Alcoi	Murcia	Alacant	València	Universitat	Alcoi	Murcia	Alacant
Salida hacia	València	0	5	537	0	442	0%	13%	25%	0%	33%
	Universitat	228	0	0	108	38	26%	0%	0%	9%	3%
	Alcoi	489	25	0	747	613	55%	66%	0%	60%	46%
	Murcia	0	3	833	0	242	0%	7%	39%	0%	18%
	Alacant	169	5	777	388	0	19%	14%	36%	31%	0%

<b>De 11 a 12 horas</b>		Acceso (en número de vehículos) desde					Acceso (en porcentaje) desde				
		València	Universitat	Alcoi	Murcia	Alacant	València	Universitat	Alcoi	Murcia	Alacant
Salida hacia	València	0	4	427	0	340	0%	10%	24%	0%	27%
	Universitat	160	0	0	93	40	21%	0%	0%	8%	3%
	Alcoi	458	26	0	644	634	59%	74%	0%	57%	50%
	Murcia	0	2	742	0	251	0%	5%	41%	0%	20%
	Alacant	158	4	619	384	0	20%	11%	35%	34%	0%

De 12 a 13 horas		Acceso (en número de vehículos) desde					Acceso (en porcentaje) desde				
		València	Universitat	Alcoi	Murcia	Alacant	València	Universitat	Alcoi	Murcia	Alacant
Salida hacia	València	0	19	475	0	300	0%	24%	27%	0%	25%
	Universitat	122	0	0	92	38	17%	0%	0%	9%	3%
	Alcoi	432	29	0	632	613	61%	37%	0%	60%	51%
	Murcia	0	10	585	0	243	0%	12%	33%	0%	20%
	Alacant	150	20	688	333	0	21%	26%	39%	32%	0%

De 13 a 14 horas		Acceso (en número de vehículos) desde					Acceso (en porcentaje) desde				
		València	Universitat	Alcoi	Murcia	Alacant	València	Universitat	Alcoi	Murcia	Alacant
Salida hacia	València	0	86	450	0	501	0%	21%	26%	0%	40%
	Universitat	86	0	0	91	56	14%	0%	0%	9%	5%
	Alcoi	206	95	15	618	357	33%	23%	1%	61%	29%
	Murcia	0	124	664	0	290	0%	30%	38%	0%	23%
	Alacant	341	109	600	307	34	54%	26%	35%	30%	3%

De 14 a 15 horas		Acceso (en número de vehículos) desde					Acceso (en porcentaje) desde				
		València	Universitat	Alcoi	Murcia	Alacant	València	Universitat	Alcoi	Murcia	Alacant
Salida hacia	València	0	178	603	0	552	0%	23%	29%	0%	40%
	Universitat	79	0	0	94	62	9%	0%	0%	9%	5%
	Alcoi	287	128	20	635	396	34%	16%	1%	58%	29%
	Murcia	0	257	676	0	322	0%	33%	32%	0%	23%
	Alacant	474	227	803	373	37	56%	29%	38%	34%	3%

De 15 a 16 horas		Acceso (en número de vehículos) desde					Acceso (en porcentaje) desde				
		València	Universitat	Alcoi	Murcia	Alacant	València	Universitat	Alcoi	Murcia	Alacant
Salida hacia	València	0	127	653	0	559	0%	18%	31%	0%	43%
	Universitat	97	0	0	59	95	13%	0%	0%	4%	7%
	Alcoi	332	88	0	613	381	45%	13%	0%	46%	29%
	Murcia	0	271	744	20	265	0%	39%	36%	1%	20%
	Alacant	314	217	691	632	11	42%	31%	33%	48%	1%

De 16 a 17 horas		Acceso (en número de vehículos) desde					Acceso (en porcentaje) desde				
		València	Universitat	Alcoi	Murcia	Alacant	València	Universitat	Alcoi	Murcia	Alacant
Salida hacia	València	0	63	595	0	475	0%	17%	32%	0%	38%
	Universitat	183	0	0	72	99	21%	0%	0%	5%	8%
	Alcoi	359	72	0	743	397	41%	19%	0%	51%	32%
	Murcia	0	135	625	24	275	0%	36%	34%	2%	22%
	Alacant	340	108	628	616	11	38%	29%	34%	42%	1%

De 17 a 18 horas		Acceso (en número de vehículos) desde					Acceso (en porcentaje) desde				
		València	Universitat	Alcoi	Murcia	Alacant	València	Universitat	Alcoi	Murcia	Alacant
Salida hacia	València	0	15	640	0	433	0%	14%	32%	0%	31%
	Universitat	197	0	0	61	124	22%	0%	0%	6%	9%
	Alcoi	366	37	0	634	495	40%	34%	0%	59%	35%
	Murcia	0	32	704	20	344	0%	29%	35%	2%	24%
	Alacant	346	25	677	354	14	38%	23%	33%	33%	1%

De 18 a 19 horas		Acceso (en número de vehículos) desde					Acceso (en porcentaje) desde				
		València	Universitat	Alcoi	Murcia	Alacant	València	Universitat	Alcoi	Murcia	Alacant
Salida hacia	València	0	8	454	0	470	0%	11%	23%	0%	34%
	Universitat	171	0	0	42	77	17%	0%	0%	4%	6%
	Alcoi	455	38	0	658	513	46%	57%	0%	61%	37%
	Murcia	23	8	662	0	269	2%	11%	34%	0%	19%
	Alacant	338	14	853	376	64	34%	21%	43%	35%	5%

De 19 a 20 horas		Acceso (en número de vehículos) desde					Acceso (en porcentaje) desde				
		València	Universitat	Alcoi	Murcia	Alacant	València	Universitat	Alcoi	Murcia	Alacant
Salida hacia	València	0	43	476	0	409	0%	18%	24%	0%	31%
	Universitat	132	0	0	47	77	14%	0%	0%	4%	6%
	Alcoi	450	75	0	736	513	48%	31%	0%	59%	39%
	Murcia	23	43	638	0	270	2%	18%	32%	0%	20%
	Alacant	335	79	895	465	64	36%	33%	45%	37%	5%

De 20 a 21 horas		Acceso (en número de vehículos) desde					Acceso (en porcentaje) desde				
		València	Universitat	Alcoi	Murcia	Alacant	València	Universitat	Alcoi	Murcia	Alacant
Salida hacia	València	0	45	543	0	448	0%	15%	24%	0%	30%
	Universitat	170	0	0	35	86	17%	0%	0%	3%	6%
	Alcoi	458	127	0	555	572	46%	42%	0%	48%	39%
	Murcia	23	45	710	0	300	2%	15%	31%	0%	20%
	Alacant	341	82	1021	576	72	34%	27%	45%	49%	5%

De 21 a 22 horas		Acceso (en número de vehículos) desde					Acceso (en porcentaje) desde				
		València	Universitat	Alcoi	Murcia	Alacant	València	Universitat	Alcoi	Murcia	Alacant
Salida hacia	València	0	64	496	0	0	0%	26%	35%	0%	0%
	Universitat	11	0	0	31	90	1%	0%	0%	6%	8%
	Alcoi	432	0	0	484	597	55%	0%	0%	89%	56%
	Murcia	22	64	0	0	313	3%	26%	0%	0%	29%
	Alacant	321	117	932	31	75	41%	48%	65%	6%	7%

### **Junio: Aforo de la travesía de Alcoi.**

Próximamente, van a tener lugar algunas transferencias de titularidad de tramos de carretera entre la Generalitat Valenciana y el Ministerio de Fomento. Con objeto de conocer el tráfico que demanda la travesía de Alcoi, inmersa en este proceso, se realiza una toma de datos en campo.

Concretamente se aforó manualmente un periodo de doce horas en una intersección junto al puente de Sant Jordi, en la calle Sant Blai. Los resultados obtenidos se presentan en la siguiente tabla:

HORA	INTENSIDAD HORARIA SEGÚN MOVIMIENTO		
	St. Blai a Ayto.	St. Blai a Puente	De frente (prohibida)
8:00 a 9:00	97	35	0
9:00 a 10:00	113	20	1
10:00 a 11:00	60	21	2
11:00 a 12:00	66	26	4
12:00 a 13:00	81	26	2
13:00 a 14:00	126	42	4
14:00 a 15:00	117	33	5
15:00 a 16:00	77	18	2
16:00 a 17:00	60	15	2
17:00 a 18:00	61	28	3
18:00 a 19:00	86	32	2
19:00 a 20:00	141	34	5

**Agosto: CV-915. Medición de velocidades.**

La Sección de Seguridad Vial de la Conselleria d'Infraestructures i Transport, en su estudio de la carretera CV-915, Orihuela-Beniel, solicitó a la sección de Protección Civil, la toma de datos de velocidades en el p.k. 3+250 de esta carretera.

Para dar respuesta a la solicitud, se realizó una toma de datos automática, de nueve horas y media de duración, con periodos de integración de los datos de 15 minutos. Posteriormente, asumiendo linealidad en la distribución de velocidades dentro de cada uno de los intervalos de velocidad definidos, se calcularon las velocidades características  $V_{50}$ ,  $V_{85}$  y  $V_{99}$ . Los datos obtenidos y los cálculos realizados se presentan a continuación:

HORA fin	INTENSIDADES HORARIAS	
	sentido Murcia	sentido Orihuela
11:00	131	122
12:00	214	208
13:00	242	249
14:00	232	266
15:00	198	285
16:00	244	203
17:00	225	189
18:00	227	201
19:00	250	238
SUMA	1.963 vh/día	1.961 vh/día
<b>TOTAL</b>	<b>3.924 vh/día</b>	

*Intensidades horarias y Total de las 9 horas.*

**TRÁFICO EN SENTIDO MURCIA (ascendente)**

HORA INICIO	HORA FIN	INTENSIDAD SEGÚN VELOCIDAD										VELOCIDADES CARACTERÍSTICAS		
		0-35 km/h	35-50 km/h	50-65 km/h	65-80 km/h	80-95 km/h	95-110 km/h	110-125 km/h	125-140 km/h	140-155 km/h	>155 km/h	V <sub>50</sub>	V <sub>85</sub>	V <sub>99</sub>
10:30	10:45	1	17	32	14	5	1	0	0	0	0	58	75	99
10:45	11:00	0	6	29	21	2	1	0	0	0	0	61	75	101
11:00	11:15	0	1	23	22	6	1	0	0	0	0	67	78	102
11:15	11:30	0	5	15	27	12	1	2	0	0	0	71	87	120
11:30	11:45	3	6	19	25	1	0	0	0	0	0	65	75	87
11:45	12:00	0	3	15	23	3	0	1	0	0	0	68	77	118
12:00	12:15	0	9	24	26	7	0	1	0	0	0	65	78	115
12:15	12:30	3	6	22	18	7	0	0	0	0	0	63	78	93
12:30	12:45	4	14	25	11	4	1	0	0	0	0	58	75	101
12:45	13:00	0	8	36	14	2	0	0	0	0	0	59	72	90
13:00	13:15	0	3	10	22	16	0	0	0	0	0	73	87	94
13:15	13:30	0	5	26	22	5	1	0	0	0	0	63	77	101
13:30	13:45	1	8	17	28	9	2	0	0	0	0	69	82	105
13:45	14:00	0	4	22	24	6	1	0	0	0	0	66	78	101
14:00	14:15	0	7	29	25	8	1	0	0	0	0	64	78	99
14:15	14:30	0	1	11	19	13	3	0	0	0	0	73	90	107
14:30	14:45	1	2	13	19	10	2	0	0	0	0	71	87	106
14:45	15:00	1	3	6	14	7	1	1	1	0	0	73	90	134
15:00	15:15	0	0	15	39	18	2	1	0	0	0	73	88	114
15:15	15:30	0	1	15	28	11	0	0	0	0	0	71	84	93
15:30	15:45	1	2	10	21	9	1	4	0	0	0	73	91	122
15:45	16:00	2	1	25	17	19	2	0	0	0	0	70	88	105
16:00	16:15	0	13	13	18	8	0	0	0	0	0	64	80	93
16:15	16:30	0	5	15	18	3	3	0	0	0	0	67	79	107
16:30	16:45	1	4	14	23	5	1	0	0	0	0	68	78	102
16:45	17:00	3	7	9	39	13	10	0	0	0	0	73	92	108
17:00	17:15	1	1	13	20	4	2	0	0	0	0	69	79	106
17:15	17:30	1	6	24	22	11	4	0	0	0	0	67	86	107
17:30	17:45	3	3	17	34	3	2	0	0	0	0	69	77	105
17:45	18:00	0	0	26	23	5	1	0	0	1	0	66	78	146
18:00	18:15	3	8	19	24	4	4	0	0	0	0	66	79	107
18:15	18:30	1	9	20	23	8	0	0	0	0	0	66	78	93
18:30	18:45	0	8	50	14	4	0	0	0	0	0	58	72	91
18:45	19:00	3	8	25	13	2	0	0	0	0	0	59	73	91
<b>TOTAL PERIODO</b>		<b>33</b>	<b>184</b>	<b>684</b>	<b>750</b>	<b>250</b>	<b>48</b>	<b>10</b>	<b>1</b>	<b>1</b>	<b>0</b>	<b>67</b>	<b>81</b>	<b>107</b>

**TRÁFICO EN SENTIDO ORIHUELA (descendente)**

HORA INICIO	HORA FIN	INTENSIDAD SEGÚN VELOCIDAD										VELOCIDADES CARACTERÍSTICAS		
		0-35 km/h	35-50 km/h	50-65 km/h	65-80 km/h	80-95 km/h	95-110 km/h	110-125 km/h	125-140 km/h	140-155 km/h	>155 km/h	V <sub>50</sub>	V <sub>85</sub>	V <sub>99</sub>
10:30	10:45	2	6	41	15	4	0	0	0	0	0	59	73	92
10:45	11:00	0	2	14	25	12	0	0	0	0	0	71	85	93
11:00	11:15	0	5	17	16	8	1	0	0	0	0	66	83	102
11:15	11:30	1	3	22	18	3	0	0	0	0	0	63	76	92
11:30	11:45	0	16	20	15	4	0	0	0	0	0	58	75	92
11:45	12:00	0	2	25	27	3	2	0	0	0	0	66	77	105
12:00	12:15	0	6	21	25	11	2	0	0	0	0	68	84	104
12:15	12:30	0	9	13	25	3	0	1	0	0	0	67	77	117
12:30	12:45	2	30	27	8	1	1	0	0	0	0	52	64	100
12:45	13:00	1	13	26	22	1	1	0	0	0	0	60	74	100
13:00	13:15	0	4	26	32	4	2	0	0	0	0	67	77	104
13:15	13:30	0	9	26	25	4	2	0	0	0	0	63	77	104
13:30	13:45	1	4	24	22	7	0	0	0	0	0	65	78	93
13:45	14:00	0	4	30	31	6	3	0	0	0	0	66	78	106
14:00	14:15	0	7	40	42	11	3	1	0	0	0	67	79	109
14:15	14:30	0	2	16	41	10	6	0	0	0	0	72	87	107
14:30	14:45	1	1	20	22	12	1	0	0	0	0	69	85	101
14:45	15:00	0	1	17	20	10	0	0	1	0	0	70	85	132
15:00	15:15	0	4	10	31	9	1	0	0	0	0	71	83	101
15:15	15:30	1	3	21	35	2	1	0	0	0	0	68	76	100
15:30	15:45	1	7	20	10	3	1	1	0	0	0	60	77	118
15:45	16:00	1	4	6	26	3	2	0	0	0	0	71	78	106
16:00	16:15	2	12	16	13	9	0	0	0	0	0	61	82	93
16:15	16:30	0	4	17	19	6	0	0	0	0	0	66	78	93
16:30	16:45	0	4	9	18	4	2	0	0	0	0	69	82	106
16:45	17:00	0	7	20	19	7	1	0	0	0	0	64	79	101
17:00	17:15	0	3	22	18	7	1	0	0	0	0	65	81	102
17:15	17:30	0	6	11	20	8	0	0	0	0	0	69	82	93
17:30	17:45	0	3	24	20	4	1	0	0	0	0	63	77	102
17:45	18:00	1	10	21	16	2	3	0	0	0	0	61	77	107
18:00	18:15	1	7	21	24	8	2	0	0	0	0	67	81	105
18:15	18:30	0	11	27	21	2	1	0	0	0	0	60	75	100
18:30	18:45	3	5	28	18	5	0	0	0	0	0	62	76	92
18:45	19:00	1	7	31	8	7	0	0	0	0	0	59	77	93
<b>TOTAL PERIODO</b>		<b>19</b>	<b>221</b>	<b>729</b>	<b>747</b>	<b>200</b>	<b>40</b>	<b>3</b>	<b>1</b>	<b>0</b>	<b>0</b>	<b>65</b>	<b>78</b>	<b>104</b>

**Septiembre: CV-36. Aforo de vía de servicio (antigua CV-410).**

Tras la apertura al tráfico del tramo de la CV-36 entre la CV-410 y el by-pass, se ha observado que un segmento de la antigua CV-410, que ahora queda como vía de servicio de la CV-36, soporta un tráfico muy elevado. Es por ello que se procede a la realización de un aforo específico de este segmento, obteniéndose los siguientes resultados:

Fecha : 28-sep, miércoles

HORA fin	INTENSIDAD
1:00	8
2:00	2
3:00	6
4:00	8
5:00	36
6:00	107
7:00	165
8:00	229
9:00	245
10:00	274
11:00	334
12:00	356
13:00	520
14:00	430
15:00	281
16:00	316
17:00	398
18:00	580
19:00	584
20:00	276
21:00	102
22:00	78
23:00	22
24:00	16
TOTAL	5.373 vh/día
PESADOS	188 vh/día
%PESADOS	3%
IMD	<b>5.373 vh/día</b>



**Noviembre: CV-25. Aforo intersección con camino a Campamento Militar.**

En la rotonda partida ubicada en la CV-25, al norte de la localidad de Marines, confluye un camino que conecta esta carretera con el campamento militar allí existente. En determinadas horas del día, el tráfico generado por el campamento, añadido al tráfico propio de la CV-25, genera congestiones en el entorno de dicha rotonda.

Con el fin de evaluar la magnitud de este tráfico se realiza un aforo automático de 24 horas en los tres ramales de la rotonda. Los datos se integran en periodos de 15 minutos.



*Entorno de Marines y camino del Campamento Militar. Ubicación del aforo.*

Los resultados se presentan en las tablas de las siguientes páginas.

**Aforo en la CV-25. Antes de la rotonda partida.**

HORA fin	SENTIDO	
	asc	des
0:15	5	5
0:30	2	0
0:45	2	1
1:00	0	1
1:15	2	0
1:30	1	0
1:45	3	1
2:00	2	0
2:15	0	2
2:30	2	0
2:45	0	1
3:00	0	1
3:15	1	0
3:30	0	2
3:45	0	2
4:00	0	0
4:15	2	4
4:30	0	0
4:45	0	6
5:00	0	2
5:15	2	9
5:30	3	21
5:45	7	4
6:00	8	9
6:15	21	15
6:30	34	21
6:45	29	28
7:00	135	40
7:15	353	44
7:30	251	61
7:45	116	67
8:00	100	73
8:15	73	43
8:30	76	55
8:45	85	71

HORA fin	SENTIDO	
	asc	des
9:00	54	62
9:15	70	43
9:30	74	44
9:45	79	43
10:00	42	52
10:15	38	35
10:30	37	51
10:45	65	47
11:00	61	50
11:15	43	39
11:30	57	35
11:45	60	43
12:00	46	50
12:15	47	50
12:30	57	42
12:45	59	39
13:00	65	48
13:15	49	43
13:30	63	65
13:45	79	60
14:00	89	57
14:15	56	41
14:30	60	44
14:45	67	58
15:00	60	227
15:15	52	212
15:30	45	72
15:45	51	48
16:00	40	54
16:15	43	58
16:30	46	44
16:45	59	46
17:00	68	78
17:15	40	64
17:30	82	57

HORA fin	SENTIDO	
	asc	des
17:45	61	81
18:00	77	106
18:15	72	72
18:30	62	76
18:45	68	52
19:00	58	49
19:15	61	45
19:30	71	30
19:45	56	32
20:00	66	26
20:15	63	26
20:30	72	25
20:45	40	20
21:00	51	19
21:15	32	23
21:30	22	14
21:45	38	10
22:00	29	12
22:15	39	7
22:30	13	5
22:45	4	2
23:00	10	8
23:15	5	7
23:30	9	3
23:45	9	2
0:00	9	4

TOTAL	4.415	3.446
IMD	<b>7.861 vh/día</b>	

## Aforo en la CV-25. Después de la rotonda partida.

HORA fin	SENTIDO	
	asc	des
0:15	1	2
0:30	2	0
0:45	2	0
1:00	0	0
1:15	2	0
1:30	1	0
1:45	1	0
2:00	2	0
2:15	1	0
2:30	0	0
2:45	0	0
3:00	0	1
3:15	0	0
3:30	0	0
3:45	0	0
4:00	0	1
4:15	0	0
4:30	0	0
4:45	1	1
5:00	1	2
5:15	1	2
5:30	2	6
5:45	0	3
6:00	4	2
6:15	6	3
6:30	8	17
6:45	10	14
7:00	18	27
7:15	31	43
7:30	43	58
7:45	30	43
8:00	41	48
8:15	40	29
8:30	31	36
8:45	25	51

HORA fin	SENTIDO	
	asc	des
9:00	37	46
9:15	28	26
9:30	26	28
9:45	31	29
10:00	28	35
10:15	28	16
10:30	25	37
10:45	30	35
11:00	31	28
11:15	36	25
11:30	28	20
11:45	27	25
12:00	20	33
12:15	29	37
12:30	23	27
12:45	25	24
13:00	25	24
13:15	29	25
13:30	30	29
13:45	36	33
14:00	29	29
14:15	22	19
14:30	26	25
14:45	31	17
15:00	37	34
15:15	52	27
15:30	24	25
15:45	24	19
16:00	23	28
16:15	19	27
16:30	23	30
16:45	24	35
17:00	34	30
17:15	23	27
17:30	51	33

HORA fin	SENTIDO	
	asc	des
17:45	28	41
18:00	38	55
18:15	35	48
18:30	25	36
18:45	32	29
19:00	29	13
19:15	24	30
19:30	31	12
19:45	25	11
20:00	23	18
20:15	18	16
20:30	23	13
20:45	14	11
21:00	15	5
21:15	7	10
21:30	7	3
21:45	10	3
22:00	11	3
22:15	11	2
22:30	3	5
22:45	1	0
23:00	4	1
23:15	5	3
23:30	7	2
23:45	1	0
0:00	1	1

TOTAL	1.746	1.747
IMD	<b>3.493 vh/día</b>	

**Aforo en el camino al campamento Militar.**

HORA fin	SENTIDO		HORA fin	SENTIDO		HORA fin	SENTIDO	
	asc	des		asc	des		asc	des
0:15	2	0	9:00	9	2	17:45	2	11
0:30	0	0	9:15	8	4	18:00	4	11
0:45	2	0	9:30	15	4	18:15	7	7
1:00	0	0	9:45	9	4	18:30	2	9
1:15	0	0	10:00	12	3	18:45	1	9
1:30	0	0	10:15	16	12	19:00	2	4
1:45	0	0	10:30	5	19	19:15	7	9
2:00	0	0	10:45	6	9	19:30	9	15
2:15	0	0	11:00	8	3	19:45	8	7
2:30	0	0	11:15	5	5	20:00	3	6
2:45	0	0	11:30	2	9	20:15	4	3
3:00	0	0	11:45	2	7	20:30	5	4
3:15	0	0	12:00	5	4	20:45	11	3
3:30	0	0	12:15	7	4	21:00	12	3
3:45	0	0	12:30	11	5	21:15	11	6
4:00	0	0	12:45	7	10	21:30	8	1
4:15	0	0	13:00	2	6	21:45	6	3
4:30	1	1	13:15	6	5	22:00	6	1
4:45	0	0	13:30	1	3	22:15	4	0
5:00	0	0	13:45	4	5	22:30	3	2
5:15	0	0	14:00	6	12	22:45	4	0
5:30	0	0	14:15	5	8	23:00	0	1
5:45	0	0	14:30	4	11	23:15	0	0
6:00	1	1	14:45	4	28	23:30	0	2
6:15	3	1	15:00	4	210	23:45	3	0
6:30	4	3	15:15	2	182	0:00	1	0
6:45	4	1	15:30	2	35			
7:00	28	3	15:45	2	12			
7:15	140	14	16:00	5	11			
7:30	219	18	16:15	1	14			
7:45	97	7	16:30	0	3			
8:00	20	26	16:45	3	8			
8:15	19	4	17:00	2	21			
8:30	13	12	17:15	3	10			
8:45	3	9	17:30	2	10			

TOTAL	864	915
IMD	<b>1.779 vh/día</b>	

**Noviembre: CV-11. Aforo tramo de acondicionamiento trazado y enlaces.**

En 2005 se han ejecutado las obras de acondicionamiento de trazado de un tramo de la CV-11 y su enlace con la carretera N-238. Aprovechando la construcción, se ha colocado una nueva estación de aforos, aproximadamente en el p.k. 19.

Para tener datos del tráfico que discurre por esta carretera tras su puesta en servicio, se realizan aforos de una semana completa de duración. Los resultados se presentan en las siguientes tablas:

HORA fin	Lunes 21-nov		Martes 22-nov		Miércoles 23-nov	
	asc	des	asc	des	asc	des
1:00	8	6	4	7	6	6
2:00	1	1	4	9	4	5
3:00	0	0	3	3	3	2
4:00	1	0	1	1	2	2
5:00	0	1	2	1	1	3
6:00	10	7	10	21	13	17
7:00	19	16	16	46	19	15
8:00	71	65	79	213	178	181
9:00	93	110	119	267	225	250
10:00	119	131	135	186	178	186
11:00	87	110	132	125	142	147
12:00	106	104	127	122	109	117
13:00	111	126	106	135	92	125
14:00	102	112	122	117	118	125
15:00	101	95	97	129	104	116
16:00	101	129	110	119	128	109
17:00	122	142	139	113	133	94
18:00	240	289	272	112	157	90
19:00	246	235	254	118	116	116
20:00	119	114	111	82	91	79
21:00	69	70	75	86	76	92
22:00	26	33	25	55	51	45
23:00	21	22	15	25	22	34
0:00	8	8	11	21	18	12
TOTAL	1.781 vh/día	1.926 vh/día	1.969 vh/día	2.113 vh/día	1.986 vh/día	1.968 vh/día
PESADOS	245 vh/día	87 vh/día	92 vh/día	187 vh/día	200 vh/día	164 vh/día
%p	13,76%	4,52%	4,67%	8,85%	10,07%	8,33%
IMD	<b>3.749 vh/día</b>		<b>3.912 vh/día</b>		<b>4.082 vh/día</b>	



HORA fin	Jueves 24-nov		Viernes 25-nov		Sábado 26-nov		Domingo 27-nov	
	asc	des	asc	des	asc	des	asc	des
1:00	6	7	12	26	32	31	8	15
2:00	1	3	6	18	18	34	0	4
3:00	2	4	6	6	7	31	0	3
4:00	1	3	8	7	2	21	1	4
5:00	1	2	3	3	5	19	2	1
6:00	8	16	15	18	3	14	9	12
7:00	17	9	14	72	8	32	20	22
8:00	66	189	40	116	7	53	79	181
9:00	102	257	81	191	39	105	108	279
10:00	112	181	106	166	43	94	115	179
11:00	114	119	117	103	63	74	99	134
12:00	117	110	120	129	96	118	90	147
13:00	158	115	117	125	152	113	117	109
14:00	107	104	119	109	150	151	155	113
15:00	86	127	118	124	141	146	103	80
16:00	116	133	136	139	137	127	101	62
17:00	151	98	144	111	184	101	133	72
18:00	271	110	302	129	274	118	202	105
19:00	235	115	244	128	248	133	160	77
20:00	116	99	108	112	105	134	100	71
21:00	73	91	92	115	79	124	47	54
22:00	33	58	29	85	58	87	35	48
23:00	21	34	33	57	24	49	20	42
0:00	6	18	22	28	20	34	10	27
<b>TOTAL</b>	1.920 vh/día	2.002 vh/día	1.992 vh/día	2.117 vh/día	1.895 vh/día	1.943 vh/día	1.714 vh/día	1.841 vh/día
<b>PESADOS</b>	106 vh/día	155 vh/día	205 vh/día	123 vh/día	124 vh/día	111 vh/día	58 vh/día	119 vh/día
<b>%p</b>	5,52%	7,74%	10,29%	5,81%	6,54%	5,71%	3,38%	6,46%
<b>IMD</b>	<b>3.922 vh/día</b>		<b>4.109 vh/día</b>		<b>3.838 vh/día</b>		<b>3.555 vh/día</b>	

### Resumen de Intensidades Diarias:

ESTACIÓN	Laborable 1	Laborable 2	Laborable 3	Laborable 4	Laborable 5	Festivo 1	Festivo 2	MEDIA
011020	3.749	3.912	4.082	3.922	4.109	3.838	3.555	<b>3.901</b>

**Noviembre: CV-183. Aforo tramo de acondicionamiento trazado.**

Tras la puesta en servicio del acondicionamiento de trazado de la CV-183, que une la localidad de Almassora con el Grau de Castelló, se procede a tomar datos de tráfico en la estación allí instalada durante las obras.

HORA fin	Lunes 21-nov		Martes 22-nov		Miércoles 23-nov	
	asc	des	asc	des	asc	des
1:00	6	13	7	9	10	16
2:00	2	3	4	4	5	3
3:00	3	2	4	3	2	1
4:00	2	1	5	3	1	5
5:00	4	4	3	4	1	3
6:00	33	25	28	24	30	28
7:00	50	60	46	62	54	43
8:00	273	162	305	170	291	161
9:00	204	190	193	199	198	185
10:00	112	119	115	140	123	128
11:00	91	82	99	83	102	96
12:00	108	109	106	130	107	106
13:00	121	128	105	118	108	129
14:00	176	143	174	156	212	174
15:00	156	124	175	170	159	149
16:00	138	154	137	134	154	120
17:00	139	121	113	143	127	147
18:00	117	198	164	226	149	201
19:00	202	247	193	238	219	271
20:00	170	163	192	161	194	168
21:00	103	98	93	105	118	122
22:00	73	69	71	68	66	79
23:00	34	45	39	45	40	43
0:00	25	22	14	23	19	31
<b>TOTAL</b>	2.342 vh/día	2.282 vh/día	2.385 vh/día	2.418 vh/día	2.489 vh/día	2.409 vh/día
<b>PESADOS</b>	90 vh/día	70 vh/día	98 vh/día	81 vh/día	117 vh/día	91 vh/día
<b>%p</b>	3,84%	3,07%	4,11%	3,35%	4,70%	3,78%
<b>IMD</b>	<b>4.624 vh/día</b>		<b>4.803 vh/día</b>		<b>4.898 vh/día</b>	

HORA fin	Jueves 24-nov		Viernes 25-nov		Sábado 26-nov		Domingo 27-nov	
	asc	des	asc	des	asc	des	asc	des
1:00	14	11	32	32	36	53	10	16
2:00	7	9	28	31	24	32	6	10
3:00	5	3	10	29	20	20	7	2
4:00	3	3	9	9	12	27	1	3
5:00	4	6	6	20	4	16	1	7
6:00	26	30	26	22	20	20	34	26
7:00	68	42	32	39	16	28	52	46
8:00	303	189	88	60	32	27	299	175
9:00	221	179	77	50	49	33	206	200
10:00	147	140	89	86	67	46	125	124
11:00	109	94	99	105	95	93	99	95
12:00	101	116	113	117	129	139	96	105
13:00	120	131	134	139	132	154	98	111
14:00	187	171	180	188	165	152	216	151
15:00	172	163	180	230	129	126	146	113
16:00	130	151	148	174	100	87	81	90
17:00	118	123	133	146	92	111	105	140
18:00	124	175	166	202	112	120	122	141
19:00	212	254	222	208	101	125	125	147
20:00	174	171	215	157	89	110	106	106
21:00	116	116	135	141	102	82	56	81
22:00	58	84	81	107	92	81	62	74
23:00	49	46	65	64	48	46	48	67
0:00	27	20	40	43	22	40	30	36
<b>TOTAL</b>	2.495 vh/día	2.427 vh/día	2.308 vh/día	2.399 vh/día	1.688 vh/día	1.768 vh/día	2.131 vh/día	2.066 vh/día
<b>PESADOS</b>	119 vh/día	60 vh/día	42 vh/día	45 vh/día	18 vh/día	13 vh/día	71 vh/día	51 vh/día
<b>%p</b>	4,77%	2,47%	1,82%	1,88%	1,07%	0,74%	3,33%	2,47%
<b>IMD</b>	<b>4.922 vh/día</b>		<b>4.707 vh/día</b>		<b>3.456 vh/día</b>		<b>4.197 vh/día</b>	

### Resumen de Intensidades Diarias:

ESTACIÓN	Laborable 1	Laborable 2	Laborable 3	Laborable 4	Laborable 5	Festivo 1	Festivo 2	MEDIA
183010	4.624	4.803	4.898	4.922	4.707	3.456	4.197	<b>4.515</b>



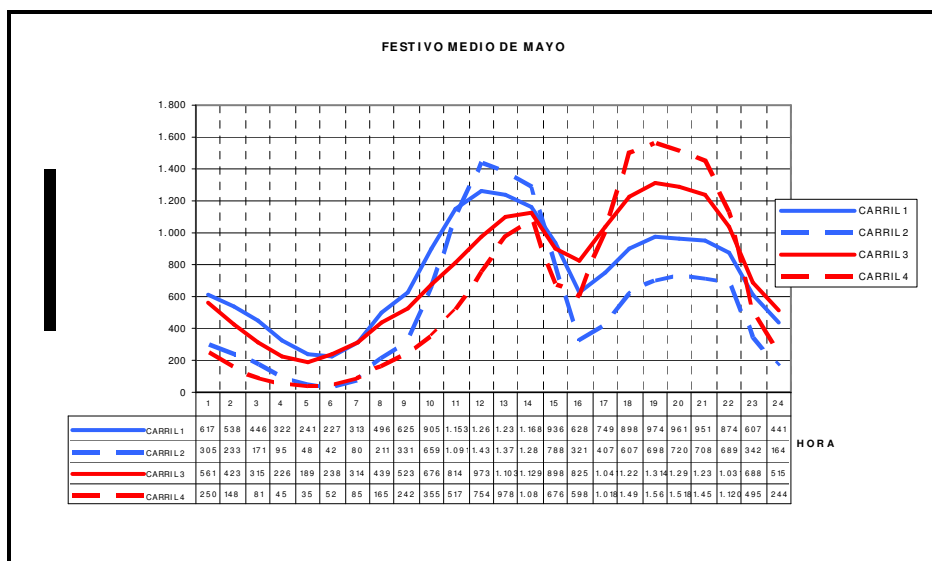
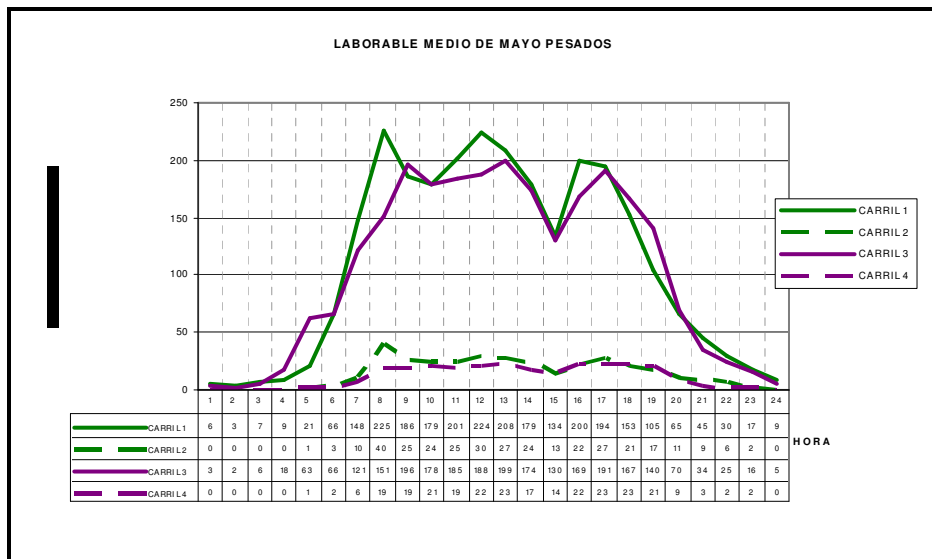
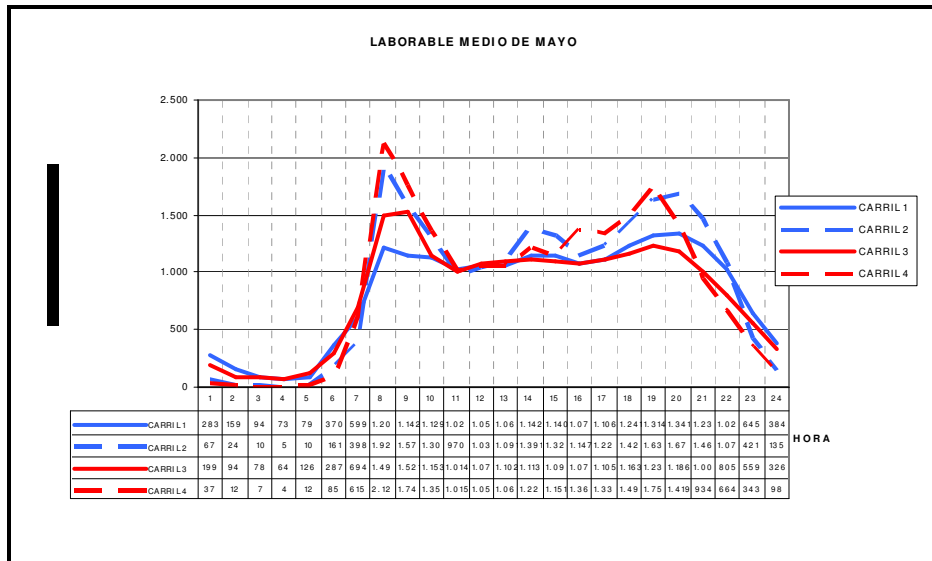
**Noviembre: CV-35. Estudio de intensidades y pesados.**

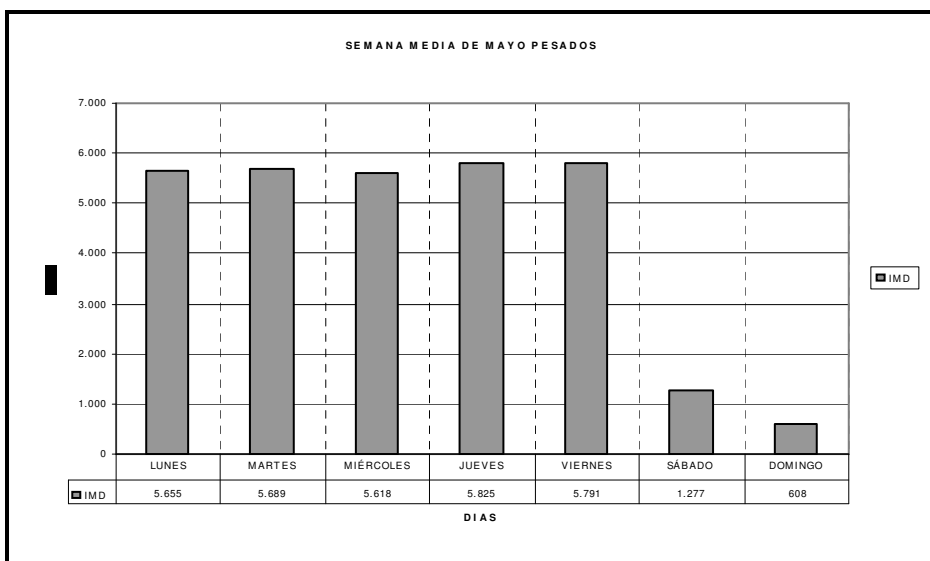
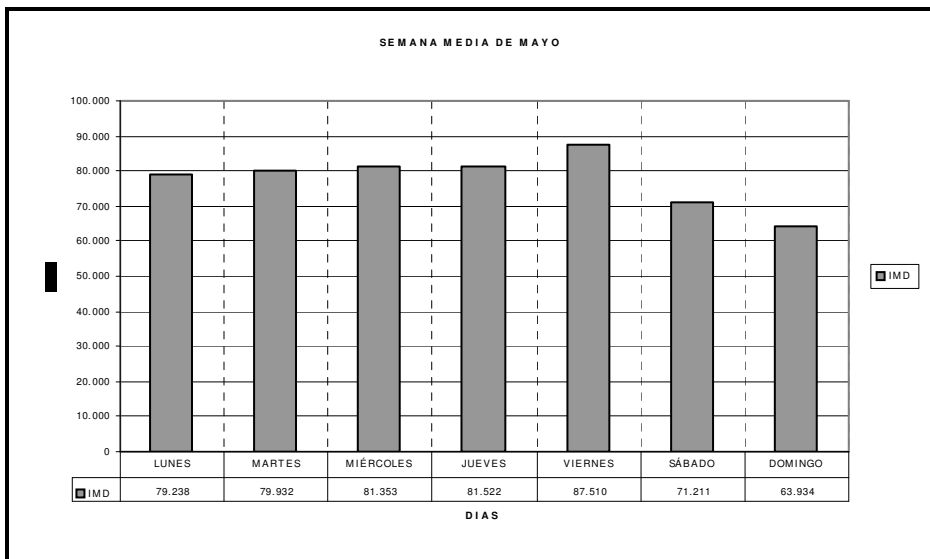
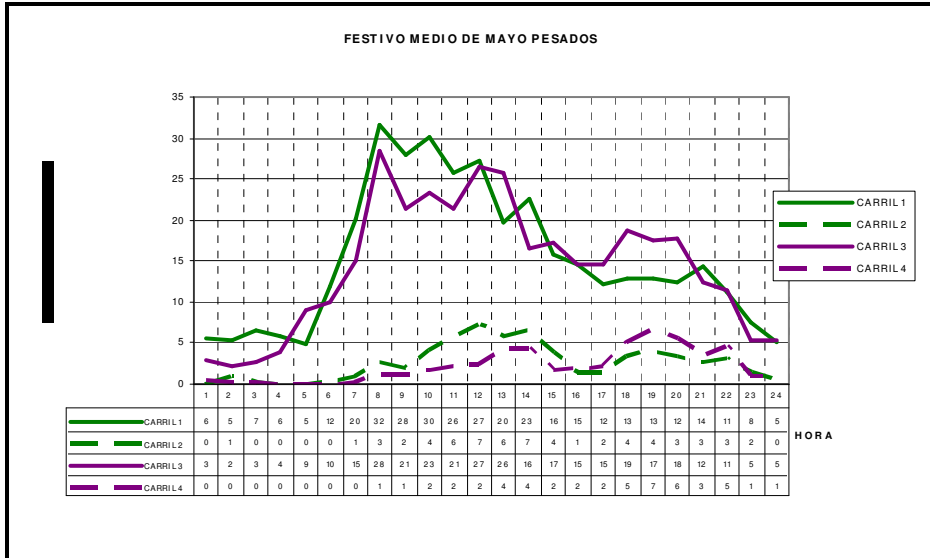
En el 2005 ha sido adjudicado en contrato de concesión de la CV-35, para realizar obras diversas de acondicionamiento y desdoblamiento de algún tramo, incluso su conservación y explotación durante un periodo, financiadas mediante un peaje en sombra.

La Conselleria d'Infraestructures i Transport, toma en esta concesión el papel de inspección, tanto de las obras como de la explotación. Para disponer de datos previos del tráfico que demanda esta carretera, se ha realizado un estudio de los registros tomados por la estación permanente que hay ubicada en el p.k. 14+600. Se han estudiado los datos recogidos durante todo el año 2005, hasta la fecha del estudio, que fue presentado a principios de Diciembre.

En el estudio se calcularon las distribuciones horarias del festivo medio y del laborable medio de cada mes, tanto del tráfico total como del de vehículos pesados. Además se calculó la distribución semanal de las intensidades diarias de la semana media de cada mes, una vez más tanto del tráfico total como del de pesados.

Los correspondientes gráficos de uno de los meses con tráfico elevado se adjuntan a continuación. El estudio completo se editó junto con el informe mensual de aforos de diciembre de 2005 y además se entregó como separata al Servicio de Construcción.





**Diciembre: CV-365. Aforo del tramo de enlace con la V-30.**

En respuesta a una solicitud del Servicio Territorial de Carreteras de Valencia, se realizó un aforo de 24 horas en el p.k. 3+100 de la carretera CV-365 (Accés nord-oest a Paterna). Los resultados obtenidos son los que se presentan en la siguiente tabla:

Fecha : 01-dic, jueves

HORA fin	ESTACIÓN
1:00	863
2:00	917
3:00	1.016
4:00	1.430
5:00	1.259
6:00	1.204
7:00	1.184
8:00	1.240
9:00	1.406
10:00	1.328
11:00	1.091
12:00	692
13:00	406
14:00	256
15:00	152
16:00	97
17:00	30
18:00	46
19:00	132
20:00	456
21:00	970
22:00	1.521
23:00	1.416
0:00	1.007
TOTAL	20.119 vh/día
IMD	<b>20.119 vh/día</b>

**Diciembre: CV-11. Aforo tramo de acondicionamiento trazado y enlaces.**

En el mes de diciembre se repitieron las tomas de datos iniciadas en noviembre. Durante este mes se han tomado datos de un día laborable y un fin de semana y los resultados son los que se presentan a continuación:

Fecha : 01-dic, jueves

HORA fin	SENTIDO	
	ascendente	descendente
1:00	6	2
2:00	6	9
3:00	2	1
4:00	1	1
5:00	2	3
6:00	13	14
7:00	42	89
8:00	104	289
9:00	131	245
10:00	126	118
11:00	115	131
12:00	127	124
13:00	172	122
14:00	103	124
15:00	114	134
16:00	129	115
17:00	218	131
18:00	357	110
19:00	141	90
20:00	91	98
21:00	40	90
22:00	26	37
23:00	20	20
0:00	13	13
TOTAL	2.099 vh/día	2.110 vh/día
PESADOS	143 vh/día	142 vh/día
%p	6,81%	6,73%
IMD	<b>4.209 vh/día</b>	

Fecha : 02-dic, viernes

HORA fin	SENTIDO	
	ascendente	descendente
1:00	13	22
2:00	2	12
3:00	5	9
4:00	5	4
5:00	7	16
6:00	7	48
7:00	28	96
8:00	53	187
9:00	107	188
10:00	130	159
11:00	137	140
12:00	161	155
13:00	145	135
14:00	103	123
15:00	127	133
16:00	160	124
17:00	242	121
18:00	278	133
19:00	159	134
20:00	93	125
21:00	46	104
22:00	39	72
23:00	16	43
0:00	11	33
TOTAL	2.074 vh/día	2.316 vh/día
PESADOS	92 vh/día	103 vh/día
%p	4,44%	4,45%
IMD	<b>4.390 vh/día</b>	

Fecha : 03-dic, sábado

HORA fin	SENTIDO	
	ascendente	descendente
1:00	14	28
2:00	5	24
3:00	2	23
4:00	4	18
5:00	5	15
6:00	7	33
7:00	11	56
8:00	14	45
9:00	34	70
10:00	69	98
11:00	83	112
12:00	110	121
13:00	163	166
14:00	176	124
15:00	185	119
16:00	159	125
17:00	217	108
18:00	248	109
19:00	130	137
20:00	73	172
21:00	54	125
22:00	42	68
23:00	21	37
0:00	32	34
TOTAL	1.858 vh/día	1.967 vh/día
PESADOS	45 vh/día	29 vh/día
%p	2,42%	1,47%
IMD	<b>3.825 vh/día</b>	

Fecha : 04-dic, domingo

HORA fin	SENTIDO	
	ascendente	descendente
1:00	3	12
2:00	0	5
3:00	1	3
4:00	2	1
5:00	4	3
6:00	21	18
7:00	39	74
8:00	92	293
9:00	126	266
10:00	152	132
11:00	120	137
12:00	130	188
13:00	108	110
14:00	100	70
15:00	65	52
16:00	85	77
17:00	157	71
18:00	171	80
19:00	104	57
20:00	57	63
21:00	44	53
22:00	26	56
23:00	16	39
0:00	13	25
TOTAL	1.636 vh/día	1.885 vh/día
PESADOS	49 vh/día	84 vh/día
%p	3,00%	4,46%
IMD	<b>3.521 vh/día</b>	

**Diciembre: CV-183. Aforo tramo de acondicionamiento trazado.**

En el mes de diciembre se repitieron las tomas de datos iniciadas en noviembre. Durante este mes se han tomado datos de un día laborable y un fin de semana y los resultados son los que se presentan a continuación:

Fecha : 01-dic, jueves

HORA fin	SENTIDO	
	ascendente	descendente
1:00	9	16
2:00	3	2
3:00	2	4
4:00	2	3
5:00	8	7
6:00	48	27
7:00	110	79
8:00	349	205
9:00	206	182
10:00	85	126
11:00	124	113
12:00	119	100
13:00	117	147
14:00	226	241
15:00	160	190
16:00	124	136
17:00	125	164
18:00	195	224
19:00	207	242
20:00	179	140
21:00	94	110
22:00	63	81
23:00	34	33
0:00	13	23
TOTAL	2.602 vh/día	2.595 vh/día
PESADOS	72 vh/día	89 vh/día
%p	2,77%	3,43%
IMD	<b>5.197 vh/día</b>	

Fecha : 02-dic, viernes

HORA fin	SENTIDO	
	ascendente	descendente
1:00	30	57
2:00	16	36
3:00	9	29
4:00	11	12
5:00	14	13
6:00	25	27
7:00	30	43
8:00	84	53
9:00	79	63
10:00	98	94
11:00	83	81
12:00	127	109
13:00	130	147
14:00	155	169
15:00	106	78
16:00	126	162
17:00	125	153
18:00	210	209
19:00	185	212
20:00	158	150
21:00	117	89
22:00	92	90
23:00	65	51
0:00	36	32
TOTAL	2.111 vh/día	2.159 vh/día
PESADOS	46 vh/día	43 vh/día
%p	2,18%	1,99%
IMD	<b>4.270 vh/día</b>	

Fecha : 03-dic, sábado

HORA fin	SENTIDO	
	ascendente	descendente
1:00	21	46
2:00	24	30
3:00	9	29
4:00	5	28
5:00	8	15
6:00	18	25
7:00	19	10
8:00	40	31
9:00	51	27
10:00	59	47
11:00	97	99
12:00	132	116
13:00	161	120
14:00	176	157
15:00	88	70
16:00	97	71
17:00	96	101
18:00	112	129
19:00	100	104
20:00	90	90
21:00	76	67
22:00	83	87
23:00	59	55
0:00	20	53
TOTAL	1.641 vh/día	1.607 vh/día
PESADOS	9 vh/día	15 vh/día
%p	0,55%	0,93%
IMD	<b>3.248 vh/día</b>	

Fecha : 04-dic, domingo

HORA fin	SENTIDO	
	ascendente	descendente
1:00	7	13
2:00	9	7
3:00	2	5
4:00	1	2
5:00	4	7
6:00	33	30
7:00	86	53
8:00	260	195
9:00	150	167
10:00	107	96
11:00	98	93
12:00	108	135
13:00	96	137
14:00	184	224
15:00	130	177
16:00	76	83
17:00	103	124
18:00	140	161
19:00	108	131
20:00	62	67
21:00	71	71
22:00	76	78
23:00	32	37
0:00	16	27
TOTAL	1.959 vh/día	2.120 vh/día
PESADOS	32 vh/día	29 vh/día
%p	1,63%	1,37%
IMD	<b>4.079 vh/día</b>	



## 15.- ÁREAS DE ESTUDIO DEL TRÁFICO.

En algunas ocasiones, el desarrollo de la planificación de infraestructuras se acomete con iniciativas e inversiones que afectan a un área más o menos extensa del territorio. Es el caso de los desdoblamientos previstos de las carreteras CV-91 (Orihuela-Guardamar) y CV-95 (Orihuela-Torre Vieja).

El sistema de financiación de las obras y su conservación y explotación es mediante una concesión con peaje en sombra. Antes de arrancar con estos proyectos, se están llevando a cabo exhaustivas campañas de estudio del tráfico en la zona de afección. Se han tomado datos en las carreteras CV-91 y CV-95, completándose estos con los registros de la CV-895 (Los Montesinos-El Moncayo) y la CV-945 (Apeadero de las Moreras-Vistabella). Los resultados obtenidos durante el 2005 han sido los que se reflejan a continuación:

Estación	Carretera	p.k.	I.M.D. 2004	I.M.D. Abril	I.M.D. Mayo	I.M.D. Junio	I.M.D. Julio	I.M.D. Septiembre	I.M.D. 2005
091010	CV-91	2+500	13.174	13.546	14.184	13.607	11.993	12.328	11.515
091020	CV-91	5+700	14.790	15.328	16.011	15.544	13.786	14.231	13.355
091030	CV-91	14+000	14.020	14.238	15.730	15.507	15.185	15.129	14.253
091035	CV-91		10.459	11.918	12.961	12.347	13.538	13.211	11.370
091040	CV-91	22+300	10.459	11.116	11.576	11.435	13.816	12.602	10.475
095010	CV-95	3+400	14.178	14.898	14.980	15.182	15.455	14.881	13.961
095020	CV-95	10+000	12.452	12.719	12.809	12.817	15.061	12.514	12.125
095025	CV-95	14+000	12.452	10.446	10.606	10.792	13.044	10.612	10.066
095030	CV-95	20+500	10.717	10.208	10.219	16.191	11.571	9.859	10.460
095040	CV-95		10.717	22.873	23.407	23.655	28.176	24.571	22.260
895010	CV-895	3+000	9.022	9.719	8.989	10.136	9.818	9.452	8.765
945010	CV-945	0+400	12.624	14.309	13.704	13.866	14.456	13.341	12.803

NOTA: El aumento que se observa en la estación 095040 se debe a que ésta aparece a consecuencia de la fragmentación del tramo 095030 de la campaña 2004, por lo tanto, el valor asignado a esta nueva estación como IMD 2004 es copia del registrado ese año en el 095030.

## 16.- OTROS AFOROS.

### **Aforo de carriles bici.**

Las infraestructuras de que es titular la Administración, no se restringen únicamente a la plataforma que sirve de soporte para la circulación de vehículos a motor, sino que incluye todas las superficies adyacentes como aceras, isletas, etc. y, por supuesto, carriles bici.

Para conocer la demanda de tráfico que soportan los carriles bici de la Conselleria d'Infraestructures i Transport, se inició una campaña de aforo manual de los mismos.

Se realizó el contaje manual del tráfico de bicicletas y peatones de diferentes carriles bici, seleccionados como representativos de su tipología. Así se diferenciaron tres tipos de carriles bici, estos son:

- a. Arcén bici
- b. Carril bici interurbano
- c. Carril bici periurbano

Además se realizó la distinción según si el carril bici estaba situado en una carretera con entorno de carácter industrial o rural. Los tramos seleccionados y aforados han sido los que se presentan a continuación junto con los correspondientes resultados.

### CV-10

Fecha: 30-nov, miércoles

HORA fin	BICIS	PERSONAS
9:00	-	-
10:00	-	-
11:00	-	-
12:00	-	2
13:00	2	2
14:00	-	-
15:00	1	-
16:00	1	-
17:00	2	-
18:00	2	6
TOTAL	8	10
IMD	<b>8bicis</b>	<b>10personas</b>

### CV-25

Fecha: 29-nov, martes

HORA fin	BICIS	PERSONAS
9:00	-	8
10:00	-	2
11:00	3	4
12:00	3	2
13:00	4	3
14:00	1	5
15:00	4	-
16:00	4	8
17:00	3	4
18:00	3	2
TOTAL	25	38
IMD	<b>25bicis</b>	<b>38personas</b>

### CV-400

Fecha: 30-nov, miércoles

HORA fin	BICIS	PERSONAS
9:00	5	54
10:00	4	67
11:00	6	41
12:00	20	33
13:00	11	23
14:00	1	27
15:00	6	20
16:00	6	84
17:00	3	150
18:00	3	119
TOTAL	65	618
IMD	<b>65bicis</b>	<b>618personas</b>

### CV-610

Fecha: 29-nov, martes

HORA fin	BICIS	PERSONAS
9:00	-	1
10:00	1	2
11:00	-	-
12:00	-	-
13:00	1	2
14:00	-	1
15:00	1	1
16:00	1	1
17:00	-	2
18:00	-	1
TOTAL	4	11
IMD	<b>4bicis</b>	<b>11personas</b>

CV-151, p.k.: 1+800

Fecha: 01-dic, jueves

HORA fin	BICIS	PERSONAS
9:00	11	-
10:00	4	2
11:00	4	6
12:00	4	5
13:00	8	4
14:00	3	2
15:00	8	13
16:00	2	12
17:00	3	9
18:00	1	1
TOTAL	48	54
IMD	<b>48bicis</b>	<b>54personas</b>

CV-16, p.k.: 4+200

Fecha: 05-dic, lunes

HORA fin	BICIS	PERSONAS
9:00	0	2
10:00	0	3
11:00	2	1
12:00	1	0
13:00	1	0
14:00	-	2
15:00	-	4
16:00	1	3
17:00	1	1
18:00	-	1
TOTAL	6	17
IMD	<b>6 bicis</b>	<b>17 personas</b>

CV-60, p.k.: 10+000

Fecha: 05-dic, lunes

HORA fin	BICIS	PERSONAS
9:00	-	-
10:00	-	-
11:00	-	-
12:00	-	-
13:00	-	-
14:00	-	-
15:00	-	-
16:00	-	-
17:00	-	-
18:00	-	-
TOTAL	-	-
<b>IMD</b>	<b>0 bicis</b>	<b>0 personas</b>

CV-865, p.k.: 6+100

Fecha: 12-dic, lunes

HORA fin	ascendente		descendente	
	BICIS	PERSONAS	BICIS	PERSONAS
9:00	1	-	-	-
10:00	1	-	1	-
11:00	1	-	1	-
12:00	-	-	1	-
13:00	-	-	1	-
14:00	-	-	-	-
15:00	-	-	1	-
16:00	2	1	-	1
17:00	-	-	-	-
18:00	1	-	-	-
TOTAL	6	1	5	1
<b>IMD</b>	<b>6 bicis</b>	<b>1 persona</b>	<b>5 bicis</b>	<b>1 persona</b>

En este caso, al realizar el aforo manual, se observó la circulación por el arcén de la calzada tanto de bicicletas como viandantes. Este tráfico ha sido contabilizado independientemente y se muestra en la siguiente tabla:

HORA fin	ascendente		descendente	
	BICIS	PERSONAS	BICIS	PERSONAS
9:00	-	-	-	-
10:00	-	-	1	-
11:00	-	-	-	-
12:00	-	-	2	-
13:00	1	-	-	-
14:00	-	-	-	-
15:00	-	-	2	-
16:00	-	-	-	-
17:00	-	-	-	-
18:00	-	-	-	-
TOTAL	1	0	5	0
<b>IMD</b>	<b>1 bici</b>	<b>0 personas</b>	<b>5 bicis</b>	<b>0 personas</b>

CV-900, p.k.: 9+300

Fecha: 14-dic, miércoles

HORA fin	BICIS	PERSONAS
9:00	7	9
10:00	3	2
11:00	2	5
12:00	3	3
13:00	5	3
14:00	1	1
15:00	2	-
16:00	4	10
17:00	3	8
18:00	2	5
TOTAL	32	46
<b>IMD</b>	<b>32 bicis</b>	<b>46 personas</b>

En este caso, al realizar el aforo manual, se observó la circulación por el arcén de la calzada tanto de bicicletas como viandantes. Este tráfico ha sido contabilizado independientemente y se muestra en la siguiente tabla:

HORA fin	BICIS	PERSONAS
9:00	-	-
10:00	4	-
11:00	-	-
12:00	1	-
13:00	1	-
14:00	-	-
15:00	1	-
16:00	-	-
17:00	1	-
18:00	1	-
TOTAL	9	0
<b>IMD</b>	<b>9 bicis</b>	<b>0 personas</b>

CV-915, p.k.: 3+100

Fecha: 13-dic, martes

HORA fin	ascendente		descendente	
	BICIS	PERSONAS	BICIS	PERSONAS
9:00	2	-	-	-
10:00	1	-	-	-
11:00	2	-	-	-
12:00	2	-	-	-
13:00	1	-	-	-
14:00	1	-	1	-
15:00	1	-	2	-
16:00	8	-	4	-
17:00	2	-	1	-
18:00	4	-	4	-
TOTAL	24	0	12	0
<b>IMD</b>	<b>24 bicis</b>	<b>0 personas</b>	<b>12 bicis</b>	<b>0 personas</b>

En este caso, al realizar el aforo manual, se observó la circulación por la calzada y por la acera, tanto de bicicletas como viandantes. Este tráfico ha sido contabilizado independientemente y se muestra en las siguientes tablas:



**Calzada**

HORA fin	ascendente		descendente	
	BICIS	PERSONAS	BICIS	PERSONAS
9:00	-	-	-	-
10:00	-	-	-	-
11:00	-	-	-	-
12:00	-	-	-	-
13:00	-	-	-	-
14:00	-	-	2	-
15:00	1	-	-	-
16:00	-	-	-	-
17:00	1	-	2	-
18:00	4	-	1	-
TOTAL	6	0	5	0
<b>IMD</b>	<b>6 bicis</b>	<b>0 personas</b>	<b>5 bicis</b>	<b>0 personas</b>

**Acera**

HORA fin	ascendente		descendente	
	BICIS	PERSONAS	BICIS	PERSONAS
9:00	9	-	-	-
10:00	2	-	1	-
11:00	-	-	2	-
12:00	3	-	2	-
13:00	2	-	3	-
14:00	2	-	1	-
15:00	1	-	4	-
16:00	10	-	14	-
17:00	16	-	13	-
18:00	18	-	16	-
TOTAL	63	-	56	-
<b>IMD</b>	<b>63 bicis</b>	<b>0 personas</b>	<b>56 bicis</b>	<b>0 personas</b>

Por último se adjunta una tabla-resumen con los resultados de toda la campaña.

<b>CARRETERA</b>	<b>BICIS</b>	<b>PERSONAS</b>
CV-10	8	10
CV-151	48	54
CV-16	6	17
CV-25	25	38
CV-400	65	618
CV-60	0	0
CV-160	4	11
CV-865	17	2
CV-900	41	46
CV-915	166	0

## 17.- INVESTIGACIÓN Y EXPERIMENTACIÓN.

El plan de aforos de la Generalitat Valenciana se desarrolla a partir de la toma de datos en campo que se realiza mediante aparatos de aforo con detectores de lazo inductivo o detectores neumáticos. Los lazos inductivos (o espiras) están considerados como el método más fiable y más exacto para la detección y medición del tráfico, pero no está exento de errores y existen otros métodos desarrollados con este mismo fin.

Con objeto de contrastar dos sistemas de medición de tráfico, se procedió a realizar una experiencia durante cinco días en el p.k. 11+300 de la CV-500, lugar en que se ubica una estación fija perteneciente a la red de aforos de la Generalitat Valenciana.

Se tomaron datos de tráfico en dicha estación y se colocó un aparato radar, propiedad de la empresa GGT, en la misma sección. Este radar funciona detectando la reflexión de la onda emitida, y mediante un software y un puerto de comunicaciones es capaz de volcar los datos registrados en una agenda electrónica que luego es descargada en un ordenador que disponga de la aplicación adecuada. Los datos registrados por el radar fueron suministrados por la empresa GGT y se realizó un contraste de las mediciones realizadas por el radar y por la estación de espiras. Los resultados se muestran a continuación:

Fecha : 12-may-05 Jueves  
 Sentido Ascendente

Fecha : 12-may-05 Jueves  
 Sentido Descendente

INTERVALO		RADAR	ESPIRAS	Diferencia %
HORA i	HORA f			
0:00	0:30			
0:30	1:00			
1:00	1:30			
1:30	2:00			
2:00	2:30			
2:30	3:00			
3:00	3:30			
3:30	4:00			
4:00	4:30			
4:30	5:00			
5:00	5:30			
5:30	6:00			
6:00	6:30			
6:30	7:00			
7:00	7:30			
7:30	8:00			
8:00	8:30			
8:30	9:00			
9:00	9:30			
9:30	10:00			
10:00	10:30			
10:30	11:00			
11:00	11:30			
11:30	12:00			
12:00	12:30			
12:30	13:00			
13:00	13:30			
13:30	14:00	141	135	4,44%
14:00	14:30	159	151	5,30%
14:30	15:00	129	161	-19,88%
15:00	15:30	97	104	-6,73%
15:30	16:00	137	135	1,48%
16:00	16:30	145	147	-1,36%
16:30	17:00	132	128	3,13%
17:00	17:30	126	125	0,80%
17:30	18:00	148	144	2,78%
18:00	18:30	171	164	4,27%
18:30	19:00	181	173	4,62%
19:00	19:30	214	210	1,90%
19:30	20:00	201	200	0,50%
20:00	20:30	180	176	2,27%
20:30	21:00	150	151	-0,66%
21:00	21:30	145	140	3,57%
21:30	22:00	128	128	0,00%
22:00	22:30	94	85	10,59%
22:30	23:00	52	57	-8,77%
23:00	23:30	45	46	-2,17%
23:30	0:00	25	24	4,17%

**TOTAL DÍA 2800 2784 0,57%**

INTERVALO		RADAR	ESPIRAS	Diferencia %
HORA i	HORA f			
0:00	0:30			
0:30	1:00			
1:00	1:30			
1:30	2:00			
2:00	2:30			
2:30	3:00			
3:00	3:30			
3:30	4:00			
4:00	4:30			
4:30	5:00			
5:00	5:30			
5:30	6:00			
6:00	6:30			
6:30	7:00			
7:00	7:30			
7:30	8:00			
8:00	8:30			
8:30	9:00			
9:00	9:30			
9:30	10:00			
10:00	10:30			
10:30	11:00			
11:00	11:30			
11:30	12:00			
12:00	12:30			
12:30	13:00			
13:00	13:30			
13:30	14:00	185	180	2,78%
14:00	14:30	167	161	3,73%
14:30	15:00	165	171	-3,51%
15:00	15:30	177	172	2,91%
15:30	16:00	177	173	2,31%
16:00	16:30	160	163	-1,84%
16:30	17:00	152	150	1,33%
17:00	17:30	162	162	0,00%
17:30	18:00	199	203	-1,97%
18:00	18:30	237	224	5,80%
18:30	19:00	219	213	2,82%
19:00	19:30	198	202	-1,98%
19:30	20:00	216	209	3,35%
20:00	20:30	171	158	8,23%
20:30	21:00	143	148	-3,38%
21:00	21:30	121	118	2,54%
21:30	22:00	56	59	-5,08%
22:00	22:30	45	44	2,27%
22:30	23:00	31	32	-3,13%
23:00	23:30	23	23	0,00%
23:30	0:00	35	32	9,38%

**TOTAL DÍA 3039 2997 1,40%**

**Fecha :** 13-may-05 Viernes  
**Sentido** Ascendente

**Fecha :** 13-may-05 Viernes  
**Sentido** Descendente

INTERVALO		RADAR	ESPIRAS	Diferencia %
HORA i	HORA f			
0:00	0:30	33	34	-2,94%
0:30	1:00	23	22	4,55%
1:00	1:30	15	15	0,00%
1:30	2:00	18	17	5,88%
2:00	2:30	14	14	0,00%
2:30	3:00	10	10	0,00%
3:00	3:30	12	10	20,00%
3:30	4:00	14	15	-6,67%
4:00	4:30	15	15	0,00%
4:30	5:00	7	7	0,00%
5:00	5:30	17	14	21,43%
5:30	6:00	14	15	-6,67%
6:00	6:30	28	29	-3,45%
6:30	7:00	54	52	3,85%
7:00	7:30	125	112	11,61%
7:30	8:00	245	243	0,82%
8:00	8:30	185	194	-4,64%
8:30	9:00	200	199	0,50%
9:00	9:30	194	201	-3,48%
9:30	10:00	199	181	9,94%
10:00	10:30	163	153	6,54%
10:30	11:00	208	201	3,48%
11:00	11:30	190	185	2,70%
11:30	12:00	191	194	-1,55%
12:00	12:30	202	199	1,51%
12:30	13:00	199	197	1,02%
13:00	13:30	232	225	3,11%
13:30	14:00	267	280	-4,64%
14:00	14:30	443	448	-1,12%
14:30	15:00	298	309	-3,56%
15:00	15:30	168	170	-1,18%
15:30	16:00	219	215	1,86%
16:00	16:30	173	172	0,58%
16:30	17:00	232	225	3,11%
17:00	17:30	253	257	-1,56%
17:30	18:00	277	282	-1,77%
18:00	18:30	260	268	-2,99%
18:30	19:00	284	300	-5,33%
19:00	19:30	326	272	19,85%
19:30	20:00	253	289	-12,46%
20:00	20:30	274	263	4,18%
20:30	21:00	277	290	-4,48%
21:00	21:30	297	285	4,21%
21:30	22:00	212	214	-0,93%
22:00	22:30	170	170	0,00%
22:30	23:00	117	112	4,46%
23:00	23:30	115	107	7,48%
23:30	0:00	73	74	-1,35%

INTERVALO		RADAR	ESPIRAS	Diferencia %
HORA i	HORA f			
0:00	0:30	23	22	4,55%
0:30	1:00	17	19	-10,53%
1:00	1:30	9	9	0,00%
1:30	2:00	10	10	0,00%
2:00	2:30	5	5	0,00%
2:30	3:00	4	4	0,00%
3:00	3:30	11	11	0,00%
3:30	4:00	4	4	0,00%
4:00	4:30	1	1	0,00%
4:30	5:00	11	9	22,22%
5:00	5:30	13	14	-7,14%
5:30	6:00	8	7	14,29%
6:00	6:30	44	43	2,33%
6:30	7:00	78	73	6,85%
7:00	7:30	159	150	6,00%
7:30	8:00	204	215	-5,12%
8:00	8:30	206	195	5,64%
8:30	9:00	195	199	-2,01%
9:00	9:30	182	172	5,81%
9:30	10:00	142	144	-1,39%
10:00	10:30	149	136	9,56%
10:30	11:00	114	106	7,55%
11:00	11:30	156	148	5,41%
11:30	12:00	179	174	2,87%
12:00	12:30	199	191	4,19%
12:30	13:00	184	183	0,55%
13:00	13:30	181	168	7,74%
13:30	14:00	246	250	-1,60%
14:00	14:30	195	201	-2,99%
14:30	15:00	174	175	-0,57%
15:00	15:30	171	163	4,91%
15:30	16:00	163	165	-1,21%
16:00	16:30	156	154	1,30%
16:30	17:00	205	196	4,59%
17:00	17:30	253	259	-2,32%
17:30	18:00	296	291	1,72%
18:00	18:30	377	361	4,43%
18:30	19:00	320	333	-3,90%
19:00	19:30	198	290	-31,72%
19:30	20:00	272	279	-2,51%
20:00	20:30	198	199	-0,50%
20:30	21:00	290	283	2,47%
21:00	21:30	137	141	-2,84%
21:30	22:00	82	85	-3,53%
22:00	22:30	51	54	-5,56%
22:30	23:00	51	51	0,00%
23:00	23:30	41	40	2,50%
23:30	0:00	44	43	2,33%

**TOTAL DÍA** 7795 7755 0,52%

**TOTAL DÍA** 6408 6425 -0,26%

**Fecha :** 14-may-05 Sábado  
**Sentido** Ascendente

**Fecha :** 14-may-05 Sábado  
**Sentido** Descendente

INTERVALO		RADAR	ESPIRAS	Diferencia %
HORA i	HORA f			
0:00	0:30	70	68	2,94%
0:30	1:00	74	74	0,00%
1:00	1:30	55	57	-3,51%
1:30	2:00	55	52	5,77%
2:00	2:30	35	36	-2,78%
2:30	3:00	34	33	3,03%
3:00	3:30	24	24	0,00%
3:30	4:00	25	26	-3,85%
4:00	4:30	22	22	0,00%
4:30	5:00	21	20	5,00%
5:00	5:30	12	12	0,00%
5:30	6:00	26	24	8,33%
6:00	6:30	39	38	2,63%
6:30	7:00	54	46	17,39%
7:00	7:30	87	87	0,00%
7:30	8:00	138	136	1,47%
8:00	8:30	151	126	19,84%
8:30	9:00	189	170	11,18%
9:00	9:30	184	174	5,75%
9:30	10:00	254	246	3,25%
10:00	10:30	262	260	0,77%
10:30	11:00	419	411	1,95%
11:00	11:30	440	445	-1,12%
11:30	12:00	391	392	-0,26%
12:00	12:30	414	408	1,47%
12:30	13:00	420	427	-1,64%
13:00	13:30	383	407	-5,90%
13:30	14:00	372	373	-0,27%
14:00	14:30	319	351	-9,12%
14:30	15:00	329	344	-4,36%
15:00	15:30	212	204	3,92%
15:30	16:00	234	234	0,00%
16:00	16:30	221	223	-0,90%
16:30	17:00	238	237	0,42%
17:00	17:30	258	265	-2,64%
17:30	18:00	247	260	-5,00%
18:00	18:30	267	270	-1,11%
18:30	19:00	316	320	-1,25%
19:00	19:30	302	332	-9,04%
19:30	20:00	245	260	-5,77%
20:00	20:30	253	267	-5,24%
20:30	21:00	207	217	-4,61%
21:00	21:30	214	221	-3,17%
21:30	22:00	227	221	2,71%
22:00	22:30	164	165	-0,61%
22:30	23:00	130	121	7,44%
23:00	23:30	79	83	-4,82%
23:30	0:00	68	60	13,33%

<b>TOTAL DÍA</b>	9180	9249	-0,75%
------------------	------	------	--------

INTERVALO		RADAR	ESPIRAS	Diferencia %
HORA i	HORA f			
0:00	0:30	41	42	-2,38%
0:30	1:00	27	27	0,00%
1:00	1:30	34	34	0,00%
1:30	2:00	18	17	5,88%
2:00	2:30	23	24	-4,17%
2:30	3:00	23	23	0,00%
3:00	3:30	11	9	22,22%
3:30	4:00	14	15	-6,67%
4:00	4:30	7	6	16,67%
4:30	5:00	12	13	-7,69%
5:00	5:30	18	16	12,50%
5:30	6:00	8	7	14,29%
6:00	6:30	26	25	4,00%
6:30	7:00	32	32	0,00%
7:00	7:30	58	56	3,57%
7:30	8:00	50	50	0,00%
8:00	8:30	81	81	0,00%
8:30	9:00	115	108	6,48%
9:00	9:30	131	126	3,97%
9:30	10:00	118	115	2,61%
10:00	10:30	144	138	4,35%
10:30	11:00	174	160	8,75%
11:00	11:30	168	153	9,80%
11:30	12:00	212	205	3,41%
12:00	12:30	223	200	11,50%
12:30	13:00	222	209	6,22%
13:00	13:30	283	280	1,07%
13:30	14:00	347	341	1,76%
14:00	14:30	346	349	-0,86%
14:30	15:00	220	216	1,85%
15:00	15:30	166	163	1,84%
15:30	16:00	198	196	1,02%
16:00	16:30	222	213	4,23%
16:30	17:00	283	285	-0,70%
17:00	17:30	358	354	1,13%
17:30	18:00	367	370	-0,81%
18:00	18:30	351	340	3,24%
18:30	19:00	368	370	-0,54%
19:00	19:30	370	365	1,37%
19:30	20:00	327	319	2,51%
20:00	20:30	331	334	-0,90%
20:30	21:00	365	359	1,67%
21:00	21:30	224	230	-2,61%
21:30	22:00	166	165	0,61%
22:00	22:30	116	117	-0,85%
22:30	23:00	81	78	3,85%
23:00	23:30	62	63	-1,59%
23:30	0:00	103	104	-0,96%

<b>TOTAL DÍA</b>	7644	7502	1,89%
------------------	------	------	-------

Fecha : 15-may-05 Domingo  
 Sentido : Ascendente

Fecha : 15-may-05 Domingo  
 Sentido : Descendente

INTERVALO		RADAR	ESPIRAS	Diferencia %
HORA i	HORA f			
0:00	0:30	106	106	0,00%
0:30	1:00	132	128	3,13%
1:00	1:30	203	192	5,73%
1:30	2:00	203	193	5,18%
2:00	2:30	163	160	1,88%
2:30	3:00	134	130	3,08%
3:00	3:30	81	79	2,53%
3:30	4:00	80	78	2,56%
4:00	4:30	64	64	0,00%
4:30	5:00	57	57	0,00%
5:00	5:30	53	49	8,16%
5:30	6:00	67	65	3,08%
6:00	6:30	36	35	2,86%
6:30	7:00	63	61	3,28%
7:00	7:30	77	77	0,00%
7:30	8:00	116	111	4,50%
8:00	8:30	125	114	9,65%
8:30	9:00	172	157	9,55%
9:00	9:30	156	144	8,33%
9:30	10:00	262	240	9,17%
10:00	10:30	361	357	1,12%
10:30	11:00	414	415	-0,24%
11:00	11:30	435	420	3,57%
11:30	12:00	437	432	1,16%
12:00	12:30	361	362	-0,28%
12:30	13:00	344	341	0,88%
13:00	13:30	299	304	-1,64%
13:30	14:00	297	318	-6,60%
14:00	14:30	249	264	-5,68%
14:30	15:00	313	321	-2,49%
15:00	15:30	194	201	-3,48%
15:30	16:00	158	151	4,64%
16:00	16:30	139	154	-9,74%
16:30	17:00	133	143	-6,99%
17:00	17:30	151	177	-14,69%
17:30	18:00	96	188	-48,94%
18:00	18:30	81	162	-50,00%
18:30	19:00	92	180	-48,89%
19:00	19:30	64	140	-54,29%
19:30	20:00	63	119	-47,06%
20:00	20:30	100	119	-15,97%
20:30	21:00	74	95	-22,11%
21:00	21:30	60	80	-25,00%
21:30	22:00	51	65	-21,54%
22:00	22:30	62	63	-1,59%
22:30	23:00	60	67	-10,45%
23:00	23:30	37	36	2,78%
23:30	0:00	38	42	-9,52%

INTERVALO		RADAR	ESPIRAS	Diferencia %
HORA i	HORA f			
0:00	0:30	126	123	2,44%
0:30	1:00	113	109	3,67%
1:00	1:30	99	98	1,02%
1:30	2:00	88	88	0,00%
2:00	2:30	74	73	1,37%
2:30	3:00	52	53	-1,89%
3:00	3:30	43	41	4,88%
3:30	4:00	29	31	-6,45%
4:00	4:30	39	38	2,63%
4:30	5:00	60	59	1,69%
5:00	5:30	60	58	3,45%
5:30	6:00	57	54	5,56%
6:00	6:30	48	49	-2,04%
6:30	7:00	69	65	6,15%
7:00	7:30	82	81	1,23%
7:30	8:00	63	64	-1,56%
8:00	8:30	78	79	-1,27%
8:30	9:00	107	105	1,90%
9:00	9:30	95	86	10,47%
9:30	10:00	113	104	8,65%
10:00	10:30	151	136	11,03%
10:30	11:00	142	136	4,41%
11:00	11:30	170	152	11,84%
11:30	12:00	205	186	10,22%
12:00	12:30	229	220	4,09%
12:30	13:00	278	261	6,51%
13:00	13:30	363	357	1,68%
13:30	14:00	419	415	0,96%
14:00	14:30	401	389	3,08%
14:30	15:00	296	302	-1,99%
15:00	15:30	295	282	4,61%
15:30	16:00	348	345	0,87%
16:00	16:30	431	423	1,89%
16:30	17:00	452	444	1,80%
17:00	17:30	454	459	-1,09%
17:30	18:00	330	335	-1,49%
18:00	18:30	192	206	-6,80%
18:30	19:00	222	183	21,31%
19:00	19:30	213	235	-9,36%
19:30	20:00	226	242	-6,61%
20:00	20:30	443	447	-0,89%
20:30	21:00	395	388	1,80%
21:00	21:30	391	385	1,56%
21:30	22:00	420	417	0,72%
22:00	22:30	241	250	-3,60%
22:30	23:00	175	170	2,94%
23:00	23:30	185	184	0,54%
23:30	0:00	81	80	1,25%

TOTAL DÍA 7513 7956 -5,57%

TOTAL DÍA 9643 9487 1,64%



**Fecha :** 16-may-05 **Lunes**  
**Sentido** Ascendente

**Fecha :** 16-may-05 **Lunes**  
**Sentido** Descendente

INTERVALO		RADAR	ESPIRAS	Diferencia %
HORA i	HORA f			
0:00	0:30	28	27	3,70%
0:30	1:00	36	35	2,86%
1:00	1:30	21	18	16,67%
1:30	2:00	9	12	-25,00%
2:00	2:30	14	14	0,00%
2:30	3:00	7	7	0,00%
3:00	3:30	5	5	0,00%
3:30	4:00	2	2	0,00%
4:00	4:30	1	1	0,00%
4:30	5:00	2	2	0,00%
5:00	5:30	9	9	0,00%
5:30	6:00	11	11	0,00%
6:00	6:30	25	24	4,17%
6:30	7:00	43	45	-4,44%
7:00	7:30	116	111	4,50%
7:30	8:00	207	210	-1,43%
8:00	8:30	195	203	-3,94%
8:30	9:00	206	209	-1,44%
9:00	9:30	149	157	-5,10%
9:30	10:00	139	140	-0,71%
10:00	10:30	135	135	0,00%
10:30	11:00	134	131	2,29%
11:00	11:30	117	117	0,00%
11:30	12:00	137	134	2,24%
12:00	12:30	140	142	-1,41%
12:30	13:00	158	152	3,95%
13:00	13:30	139	143	-2,80%
13:30	14:00	157	168	-6,55%
14:00	14:30	159	155	2,58%
14:30	15:00	133	131	1,53%
15:00	15:30	127	120	5,83%
15:30	16:00	150	146	2,74%
16:00	16:30	159	154	3,25%
16:30	17:00	167	163	2,45%
17:00	17:30	138	136	1,47%
17:30	18:00	146	152	-3,95%
18:00	18:30	157	162	-3,09%
18:30	19:00	166	172	-3,49%
19:00	19:30	192	187	2,67%
19:30	20:00	222	147	51,02%
20:00	20:30	180	172	4,65%
20:30	21:00	160	157	1,91%
21:00	21:30	112	111	0,90%
21:30	22:00	109	105	3,81%
22:00	22:30	65	67	-2,99%
22:30	23:00	35	36	-2,78%
23:00	23:30	41	39	5,13%
23:30	0:00	28	30	-6,67%

INTERVALO		RADAR	ESPIRAS	Diferencia %
HORA i	HORA f			
0:00	0:30	49	50	-2,00%
0:30	1:00	23	24	-4,17%
1:00	1:30	12	12	0,00%
1:30	2:00	7	7	0,00%
2:00	2:30	6	6	0,00%
2:30	3:00	8	8	0,00%
3:00	3:30	5	5	0,00%
3:30	4:00	8	8	0,00%
4:00	4:30	4	4	0,00%
4:30	5:00	6	6	0,00%
5:00	5:30	11	11	0,00%
5:30	6:00	17	17	0,00%
6:00	6:30	43	41	4,88%
6:30	7:00	68	64	6,25%
7:00	7:30	170	163	4,29%
7:30	8:00	218	222	-1,80%
8:00	8:30	245	241	1,66%
8:30	9:00	282	266	6,02%
9:00	9:30	211	222	-4,95%
9:30	10:00	168	169	-0,59%
10:00	10:30	161	158	1,90%
10:30	11:00	170	170	0,00%
11:00	11:30	149	146	2,05%
11:30	12:00	174	166	4,82%
12:00	12:30	184	188	-2,13%
12:30	13:00	168	165	1,82%
13:00	13:30	190	186	2,15%
13:30	14:00	194	200	-3,00%
14:00	14:30	175	172	1,74%
14:30	15:00	120	117	2,56%
15:00	15:30	148	149	-0,67%
15:30	16:00	149	155	-3,87%
16:00	16:30	149	148	0,68%
16:30	17:00	158	152	3,95%
17:00	17:30	202	203	-0,49%
17:30	18:00	200	200	0,00%
18:00	18:30	271	271	0,00%
18:30	19:00	268	246	8,94%
19:00	19:30	236	231	2,16%
19:30	20:00	158	176	-10,23%
20:00	20:30	159	164	-3,05%
20:30	21:00	128	122	4,92%
21:00	21:30	50	55	-9,09%
21:30	22:00	43	44	-2,27%
22:00	22:30	30	30	0,00%
22:30	23:00	19	19	0,00%
23:00	23:30	10	10	0,00%
23:30	0:00	13	13	0,00%

**TOTAL DÍA** 4988 4906 1,67%

**TOTAL DÍA** 5637 5602 0,62%



Fecha : 17-may-05 Martes  
 Sentido Ascendente

Fecha : 17-may-05 Martes  
 Sentido Descendente

INTERVALO		RADAR	ESPIRAS	Diferencia %
HORA i	HORA f			
0:00	0:30	19	20	-5,00%
0:30	1:00	18	17	5,88%
1:00	1:30	10	11	-9,09%
1:30	2:00	7	5	40,00%
2:00	2:30	1	3	-66,67%
2:30	3:00	4	5	-20,00%
3:00	3:30	1	1	0,00%
3:30	4:00	0	0	0,00%
4:00	4:30	1	1	0,00%
4:30	5:00	2	2	0,00%
5:00	5:30	10	9	11,11%
5:30	6:00	17	17	0,00%
6:00	6:30	18	17	5,88%
6:30	7:00	44	43	2,33%
7:00	7:30	96	100	-4,00%
7:30	8:00	217	216	0,46%
8:00	8:30	196	198	-1,01%
8:30	9:00	213	216	-1,39%
9:00	9:30	178	167	6,59%
9:30	10:00	195	191	2,09%
10:00	10:30	173	172	0,58%
10:30	11:00	162	157	3,18%
11:00	11:30	177	179	-1,12%
11:30	12:00	139	139	0,00%
12:00	12:30	136	131	3,82%
12:30	13:00	134	137	-2,19%
13:00	13:30			
13:30	14:00			
14:00	14:30			
14:30	15:00			
15:00	15:30			
15:30	16:00			
16:00	16:30			
16:30	17:00			
17:00	17:30			
17:30	18:00			
18:00	18:30			
18:30	19:00			
19:00	19:30			
19:30	20:00			
20:00	20:30			
20:30	21:00			
21:00	21:30			
21:30	22:00			
22:00	22:30			
22:30	23:00			
23:00	23:30			
23:30	0:00			

TOTAL DÍA 2168 2154 0,65%

INTERVALO		RADAR	ESPIRAS	Diferencia %
HORA i	HORA f			
0:00	0:30	11	10	10,00%
0:30	1:00	3	4	-25,00%
1:00	1:30	8	8	0,00%
1:30	2:00	4	4	0,00%
2:00	2:30	4	4	0,00%
2:30	3:00	5	5	0,00%
3:00	3:30	7	7	0,00%
3:30	4:00	4	4	0,00%
4:00	4:30	3	3	0,00%
4:30	5:00	4	4	0,00%
5:00	5:30	10	9	11,11%
5:30	6:00	15	15	0,00%
6:00	6:30	34	33	3,03%
6:30	7:00	82	79	3,80%
7:00	7:30	152	144	5,56%
7:30	8:00	224	229	-2,18%
8:00	8:30	192	187	2,67%
8:30	9:00	227	230	-1,30%
9:00	9:30	172	175	-1,71%
9:30	10:00	140	133	5,26%
10:00	10:30	147	146	0,68%
10:30	11:00	137	140	-2,14%
11:00	11:30	156	146	6,85%
11:30	12:00	164	160	2,50%
12:00	12:30	179	172	4,07%
12:30	13:00	146	148	-1,35%
13:00	13:30			
13:30	14:00			
14:00	14:30			
14:30	15:00			
15:00	15:30			
15:30	16:00			
16:00	16:30			
16:30	17:00			
17:00	17:30			
17:30	18:00			
18:00	18:30			
18:30	19:00			
19:00	19:30			
19:30	20:00			
20:00	20:30			
20:30	21:00			
21:00	21:30			
21:30	22:00			
22:00	22:30			
22:30	23:00			
23:00	23:30			
23:30	0:00			

TOTAL DÍA 2230 2199 1,41%

MEMORIA ANUAL DE AFOROS DE LA GENERALITAT VALENCIANA.  
RESULTADOS DE LA CAMPAÑA 2005.

DIRECCIÓN DE LOS TRABAJOS: Servicio de Seguridad Vial.  
División de Carreteras.

COORDINACIÓN Y REDACCIÓN: Ángel Rebolleda Zacarías

GABINETE TÉCNICO: Maria Ntolka

TRABAJOS DE CAMPO: Juan José Mojena Martín  
Miguel Ángel Sanchez-Calvente  
Santiago Parrilla Salido  
Yolanda Domínguez Fernández  
Cristina Rueda Marfil  
David Martínez Rocher  
Laura Sánchez Álvarez  
José Antonio López Vega

En Valencia, marzo 2006.