

# MEMORIA ANUAL DE AFOROS CAMPAÑA 2005

# ÍNDICE

## TOMO I

- 1.- INTRODUCCIÓN.
- 2.- LA RED DE CARRETERAS DE TITULARIDAD AUTONÓMICA.
- 3.- LA RED DE AFOROS DE LA GENERALITAT VALENCIANA.
- 4.- SISTEMA DE AFINIDADES. CÁLCULO DE COEFICIENTES Lm Y S.
- 5.- RESULTADOS DE LA CAMPAÑA 2005. IMD Y %P.
- 6.- CUADRO COMPARATIVO DE IMD Y %P.
- 7.- TRÁFICO ACUMULADO POR PROVINCIAS Y TOTAL COMUNIDAD.
- 8.- SEMANA MEDIA MENSUAL Y ANUAL.
- 9.- LABORABLE Y FESTIVO MEDIO MENSUAL Y ANUAL.
- 10.- VELOCIDADES CARACTERÍSTICAS.
- 11.- INTENSIDADES HORARIAS  $I_{H_{30}}$ ,  $I_{H_{50}}$ ,  $I_{H_{100}}$
- 12.- NIVELES DE SERVICIO Y TRAMOS DE CONGESTIÓN.
- 13.- CAMPAÑAS DE SEGUIMIENTO DEL TRÁFICO EN LAS NUEVAS INCORPORACIONES A LA RED DE CARRETERAS.
- 14.- AFOROS SINGULARES REALIZADOS.
- 15.- ÁREAS DE ESTUDIO DEL TRÁFICO.
- 16.- OTROS AFOROS.
- 17.- INVESTIGACIÓN Y EXPERIMENTACIÓN.

## TOMO II

ANEJO 1: LISTADO DE IMDs Y %P.

ANEJO 2: FICHAS DE LAS ESTACIONES.



## **ANEJO 1. LISTADO DE IMDs Y %P**

---

## RED BÁSICA

CLAVE05	Ctra	Desde	PK_I	Hasta	PK_F	PK_Estacion	Tipo	IMD2003	%P03	IMD2004	%P04	IMD2005	%P05
010010	CV-10	N-340	0 + 000	CV-223	5 + 200	4 + 400	Cob.	14.698	15	16.823	25	22.235	22
010020	CV-10	CV-223	5 + 200	CV-222	8 + 700	6 + 080	Sec.	14.051	16	18.098	25	22.905	22
010030	CV-10	CV-222	8 + 700	CV-20	11 + 500	11 + 000	Cob.	25.300		24.190	24	28.689	21
010040	CV-10	CV-20	11 + 500	CV-17	18 + 900	16 + 000	Sec.	22.050		23.415	16	28.983	18
010050	CV-10	CV-17	18 + 900	CV-16	20 + 800	20 + 000	Cob.	16.500		17.674	27	18.192	22
010060	CV-10	CV-16	20 + 800	CV-151	23 + 000	22 + 000	Cob.	15.100		17.643	25	18.084	17
010070	CV-10	CV-151	23 + 000	CV-1530	25 + 770	25 + 000	Pri.	17.465	12	17.865	12	19.067	13
010080	CV-10	CV-1530	25 + 770	CV-1601	34 + 700	29 + 000	Sec.	13.032	26	13.944	18	15.449	17
010090	CV-10	CV-1601	34 + 700	CV-15	37 + 350	35 + 000	Cob.	11.500	18	11.660	18	13.230	17
010100	CV-10	CV-15	37 + 350	CV-1290	62 + 100	40 + 000	Cob.	5.334	5	6.056		6.644	
010110	CV-10	CV-1290	62 + 100	CV-131	67 + 260	65 + 000	Cob.	2.855		3.536		3.547	
010120	CV-10	CV-131	67 + 260	CV-132	82 + 060	73 + 850	Cob.	2.402		2.887		2.497	23
010130	CV-10	CV-132	82 + 060	CV-135	85 + 500	83 + 740	Cob.	1.200		916		1.408	
010140	CV-10	CV-135	85 + 500	N-232	90 + 440	86 + 000	Cob.	900		642		1.046	
011010	CV-11	N-232	0 + 000	Sant Rafael	10 + 600	3 + 850	Cob.	969	6	1.835		2.208	12
011020	CV-11	Sant Rafael	10 + 600	N-238	20 + 750	19 + 000	Cob.	2.153	4	2.156		4.046	4
012010	CV-12	CV-15	0 + 000	N-232	23 + 850	4 + 000	Cob.	603	21	1.046		777	36
014010	CV-14	N-232	0 + 000	CV-1170	2 + 350	1 + 000	Cob.	1.506		1.282		2.572	
014020	CV-14	CV-1170	2 + 350	CV-124	10 + 770	9 + 000	Sec.	1.026	41	1.042	38	1.334	30
014030	CV-14	CV-124	10 + 770	Sorita	23 + 650	17 + 500	Cob.	682	49	799	45	857	41
014040	CV-14	Sorita	23 + 650	L.P. Teruel	31 + 320	28 + 000	Cob.	644		908		1.773	
015010	CV-15	CV-10	0 + 000	CV-160	2 + 000	1 + 800	Sec.	9.684	15	8.219	16	8.499	14
015020	CV-15	CV-160	2 + 000	CV-156	9 + 300	7 + 200	Cob.	5.236	13	4.481	10	4.797	10
015030	CV-15	CV-156	9 + 300	CV-170	13 + 450	11 + 000	Cob.	4.210		3.834		4.743	
015040	CV-15	CV-170	13 + 450	CV-164	31 + 950	25 + 000	Per.	2.380	41	2.144	45	2.495	45
015050	CV-15	CV-164	31 + 950	CV-129	34 + 100	33 + 300	Cob.	1.536	27	1.420	25	1.411	27
015060	CV-15	CV-129	34 + 100	CV-166	42 + 700	38 + 000	Cob.	1.895		1.830		2.040	
015070	CV-15	CV-166	42 + 700	CV-12	55 + 850	45 + 000	Cob.	1.108		1.375		1.794	
015080	CV-15	CV-12	55 + 850	CV-167	63 + 700	59 + 200	Cob.	801		825		979	10

CLAVE05	Ctra	Desde	PK_I	Hasta	PK_F	PK Estacion	Tipo	IMD2003	%P03	IMD2004	%P04	IMD2005	%P05
015090	CV-15	CV-167	63 + 700	El Llosar	68 + 300	67 + 000	Cob.	1.045		791		1.373	
015100	CV-15	El Llosar	68 + 300	L.P. Teruel	72 + 800	69 + 000	Cob.	883		662		1.033	
016010	CV-16	N-340	0 + 000	CV-10	2 + 780	0 + 500	Sec.	18.853	25	18.506	15	14.796	15
016020	CV-16	CV-10	2 + 780	CV-160	8 + 650	3 + 900	Pri.	19.474	16	20.611	12	20.435	12
016030	CV-16	CV-160	8 + 650	CV-190	13 + 200	11 + 000	Sec.	14.352	22	13.741	16	11.726	15
017010	CV-17	N-340	0 + 000	CV-10	3 + 040	2 + 200	Sec.	11.802	15	11.680	14	16.925	14
018010	CV-18	N-225	0 + 000	CV-183	2 + 450	0 + 250	Cob.	24.807		25.800		25.107	3
018020	CV-18	CV-183	2 + 450	CV-185	8 + 350	2 + 950	Cob.	16.292		15.852		13.020	5
018030	CV-18	CV-185	8 + 350	CV-222	9 + 550	9 + 400	Sec.	12.389	9	12.055	3	11.798	5
018040	CV-18	CV-222	9 + 550	CV-1855	11 + 830	10 + 800	Cob.	7.045	13	7.318	6	6.213	8
018050	CV-18	CV-1855	11 + 830	N-340	18 + 300	12 + 850	Cob.	10.352		10.635		10.533	
020010	CV-20	AP-7	0 + 000	CV-10	4 + 180	3 + 600	Cob.	15.217	8	15.635	11	14.786	13
020020	CV-20	CV-10	4 + 180	CV-21	10 + 750	9 + 100	Sec.	22.632	26	20.900	21	20.610	13
020030	CV-20	CV-21	10 + 750	CV-1903	11 + 300	11 + 000	Cob.	13.815		12.715		15.761	
020040	CV-20	CV-1903	11 + 300	CV-223	11 + 800	11 + 600	Cob.	9.333		15.038		15.602	
020050	CV-20	CV-223	11 + 800	CV-191	13 + 500	13 + 200	Cob.	7.389		7.362		10.099	
020060	CV-20	CV-191	13 + 500	CV-194	20 + 880	15 + 000	Cob.	2.178		1.705		2.835	
020070	CV-20	CV-194	20 + 880	CV-195	51 + 000	43 + 000	Cob.	304		410		586	
020080	CV-20	CV-195	51 + 000	L.P. Teruel	65 + 255	53 + 000	Cob.	123		227		279	
021010	CV-21	CV-16	0 + 000	CV-189	5 + 780	1 + 000	Cob.	9.613		9.792		7.777	5
021020	CV-21	CV-189	5 + 780	CV-20	14 + 500	9 + 200	Cob.	7.650		8.896		4.825	9
025010	CV-25	CV-35	0 + 000	Marines Nuevo	4 + 900	4 + 300	Cob.	6.626		7.768		7.477	
025020	CV-25	Marines Nuevo	4 + 900	CV-333	6 + 780	6 + 700	Cob.	2.630		3.355		3.996	
025030	CV-25	CV-333	6 + 780	Olocau	10 + 640	8 + 800	Cob.	1.497		1.686		1.857	
025040	CV-25	Olocau	10 + 640	Marines Viejo	15 + 680	15 + 100	Cob.	324		575		758	

CLAVE05	Ctra	Desde	PK_I	Hasta	PK_F	PK_Estacion	Tipo	IMD2003	%P03	IMD2004	%P04	IMD2005	%P05
025050	CV-25	Marines Viejo	15 + 680	Gátova	21 + 420	19 + 500	Cob.	429		446		436	
025060	CV-25	Gátova	21 + 420	CV-245	35 + 940	33 + 400	Cob.	168		164		138	
025070	CV-25	CV-245	35 + 940	A-23	37 + 550	37 + 400	Cob.	7.194		10.395		7.047	2
030010	CV-30	N-335	0 + 000	CV-31	2 + 500	1 + 000	Pri.	35.304	6	53.398	10	54.740	6
030020	CV-30	CV-31	2 + 500	Av M Rodrigo	3 + 400	2 + 500	Sec.	17.592		19.162	10	28.935	4
030030	CV-30	Av M Rodrigo	3 + 400	CV-35	4 + 000		Sec.	5.296		6.299	2	5.140	3
031010	CV-31	CV-30	0 + 000	CV-367	0 + 850	0 + 600	Cob.	38.500		40.040		41.642	
031020	CV-31	CV-367	0 + 850	Feria Muestras	1 + 310	1 + 200	Cob.	34.600		29.272		30.443	
031030	CV-31	Feria Muestras	1 + 310	CV-365	2 + 100	1 + 800	Cob.	38.100		41.200		42.848	
031040	CV-31	CV-365	2 + 100	CV-35	2 + 890	2 + 550	Cob.	38.100		40.500		42.120	
031050	CV-31	CV-35	2 + 890	CV-310	4 + 930	3 + 400	Cob.	26.300		25.014		26.015	
032010	CV-32	N-221	0 + 000	CV-300	3 + 000	1 + 310	Per.	26.250		28.914		30.492	19
032020	CV-32	CV-300	3 + 000	CV-305	9 + 300	6 + 400	Pri.	13.660	15	13.746	17	11.378	20
033010	CV-33	N-332	0 + 000	CV-4006	1 + 000	0 + 300	Cob.	25.008		25.840	6	23.071	8
033020	CV-33	CV-4006	1 + 000	Enlace Telefónica	3 + 600	1 + 550	Cob.	20.300		21.843	6	18.734	8
033030	CV-33	Enlace Telefónica	3 + 600	CV-36 Albal	6 + 350	6 + 050	Sec.	26.073	7	26.694	14	24.026	10
033040	CV-33	CV-36 Aldaia	6 + 350	CV-410	8 + 400	7 + 400	Pri.	37.961		47.844	3	48.699	6
035010	CV-35	Parque AlBan	2 + 850	CV-31	5 + 650	4 + 700	Cob.	116.800		120.000		124.800	
035020	CV-35	CV-31	5 + 650	A-7	9 + 000	8 + 800	Cob.	83.200		85.000		88.400	
035030	CV-35	A-7	9 + 000	CV-375	16 + 000	14 + 600	Per.	66.194	11	74.841	6	74.637	7

CLAVE05	Ctra	Desde	PK_I	Hasta	PK_F	PK_Estacion	Tipo	IMD2003	%P03	IMD2004	%P04	IMD2005	%P05
035040	CV-35	CV-375	16 + 000	CV-25	26 + 000	23 + 000	Cob.	36.150		40.000		41.600	
035050	CV-35	CV-25	26 + 000	CV-245	39 + 660	35 + 020	Sec.	12.660	19	9.028	25	10.748	
035060	CV-35	CV-245	39 + 660	CV-394	53 + 400	49 + 300	Cob.	2.442		3.078		3.324	
035070	CV-35	CV-394	53 + 400	CV-3390	63 + 500	57 + 000	Sec.	1.750		1.884	7	2.088	8
035080	CV-35	CV-3390	63 + 500	CV-346	67 + 800	64 + 600	Sec.	1.639		1.933	6	1.883	7
035090	CV-35	CV-346	67 + 800	CV-390	73 + 200	70 + 000	Cob.	1.921	4	1.844		1.958	
035100	CV-35	CV-390	73 + 200	CV-345	86 + 530	80 + 000	Cob.	753		904		1.029	
035110	CV-35	CV-345	86 + 530	CV-355	97 + 970	91 + 000	Cob.	396		410		440	
035120	CV-35	CV-355	97 + 970	L.P. Cuenca	107 + 600	100 + 000	Cob.	213		170		233	
036010	CV-36	V-30	0 + 000	CV-33 Aldaia	3 + 500	1 + 500	Cob.	77.600		77.065		80.148	
036020	CV-36	CV-33 Aldaia	3 + 500	CV-410	6 + 200	5 + 550	Cob.	27.300		20.196		31.108	9
036030	CV-36	CV-410	6 + 200	Torrent	7 + 700	7 + 100	Sec.	sin datos		sin datos		15.040	11
036040	CV-36	Torrent	7 + 700	Más del Jutge	10 + 500	9 + 500	Pri.	sin datos		sin datos		12.898	12
036050	CV-36	Más del Jutge	10 + 500	A-7	12 + 800	11 + 300	Sec.	sin datos		sin datos		13.463	15
040010	CV-40	N-430	0 + 000	CV-645	3 + 400	2 + 800	Sec.	12.394	11	19.511	12	21.054	11
040020	CV-40	CV-645	3 + 400	CV-60	11 + 000	8 + 800	Per.	18.650		24.921		21.960	
040030	CV-40	CV-60	11 + 000	CV-650	16 + 300	12 + 000	Sec.	18.700		20.852	15	22.652	8
040040	CV-40	CV-650	16 + 300	CV-81	19 + 900	17 + 900	Cob.	17.800		19.485		21.747	
040050	CV-40	CV-81	19 + 900	N-340	24 + 600	23 + 300	Sec.	12.350		12.300	12	14.625	8
041010	CV-41	CV-50	0 + 000	CV-543	4 + 240	1 + 500	Cob.	10.438		8.323		9.281	
041020	CV-41	CV-543	4 + 240	CV-560	8 + 350	6 + 500	Pri.	8.500		5.212		8.418	5
041030	CV-41	CV-560	8 + 350	CV-575	11 + 990	8 + 900	Sec.	6.650		8.703		5.512	7
041040	CV-41	CV-575	11 + 990	N-340	19 + 600	12 + 700	Cob.	7.620		7.925		8.853	
042005	CV-42	CV-43	0 + 000	CV-5121	1 + 860	0 + 500	Cob.	8.922		19.665		13.512	
042010	CV-42	CV-5121	1 + 860	CV-525	5 + 050	3 + 500	Cob.	8.922		9.558		5.350	

CLAVE05	Ctra	Desde	PK_I	Hasta	PK_F	PK Estacion	Tipo	IMD2003	%P03	IMD2004	%P04	IMD2005	%P05
042020	CV-42	CV-525	5 + 050	CV-516	7 + 520	6 + 500	Cob.	7.092		5.353		6.812	
042023	CV-42	CV-516	7 + 520	CV-520	14 + 900	7 + 950	Cob.	7.092		9.834		9.746	
042027	CV-42	CV-520	14 + 900	Accés sud Almussafes	15 + 875	15 + 300	Cob.	12.100		9.665		7.960	
042030	CV-42	Accés sud Almussafes	15 + 875	Glorieta nord Almussafes	17 + 350	16 + 500	Cob.	12.100		10.008		6.586	
042035	CV-42	Glorieta nord Almussafes	17 + 350	Enllaç Ford	18 + 500	17 + 600	Cob.	12.100		16.863		14.334	
042040	CV-42	Enllaç Ford	18 + 500	A-7	22 + 670	20 + 800	Cob.	6.430		7.951		5.870	
043010	CV-43	CV-50	0 + 000	CV-42	1 + 040	0 + 500	Cob.	10.253		10.663		13.785	
043020	CV-43	CV-42	1 + 040	CV-505	2 + 345	1 + 500	Cob.	18.689		21.028		16.994	
050010	CV-50	N-332	0 + 000	Tavernes	1 + 500	0 + 900	Cob.	18.650		28.098		28.907	
050020	CV-50	Tavernes	1 + 500	CV-600	6 + 450	5 + 000	Cob.	10.900		12.294		16.231	
050030	CV-50	CV-600	6 + 450	CV-570	16 + 600	15 + 600	Cob.	9.100		11.337		14.639	
050035	CV-50	CV-570	16 + 600	CV-41	20 + 800	20 + 000	Cob.	9.100		10.461		8.693	
050040	CV-50	CV-41	20 + 800	CV-42	22 + 200	21 + 000	Cob.	23.500		30.265		26.422	
050050	CV-50	CV-42	22 + 200	Guadassuar	26 + 000	24 + 500	Cob.	28.600		16.317		24.248	
050060	CV-50	Guadassuar	26 + 000	A-7	28 + 400	27 + 600	Cob.	25.838		24.033		21.900	
050070	CV-50	A-7	28 + 400	CV-524	32 + 950	31 + 500	Cob.	11.800		15.732		14.074	
050080	CV-50	CV-524	32 + 950	CV-5200	40 + 380	37 + 700	Cob.	6.200		5.675		5.271	
050090	CV-50	CV-5200	40 + 380	CV-405	50 + 370	43 + 750	Pri.	2.632	12	2.748	15	2.712	26
050100	CV-50	CV-405	50 + 370	CV-415	61 + 250	52 + 800	Cob.	1.188		775		1.999	
050105	CV-50	CV-415	61 + 250	CV-424	67 + 000	63 + 700	Cob.	2.480		1.826		4.054	8
050110	CV-50	CV-424	67 + 000	A-3	72 + 600	68 + 000	Cob.	2.480		1.826		4.682	9
050120	CV-50	A-3	72 + 600	CV-370	85 + 900	84 + 300	Cob.	4.688		4.682		4.538	8
050130	CV-50	CV-370	85 + 900	Llíria	94 + 400	91 + 000	Cob.	9.420		9.561		9.182	
060010	CV-60	CV-40	0 + 000	L' Ollería	2 + 880	1 + 000	Cob.	sin datos		7.959		13.099	
060015	CV-60	L' Ollería	2 + 880	N-340	6 + 500	5 + 250	Cob.	sin datos		7.356		11.211	
060020	CV-60	N-340	6 + 650	Camí Real	8 + 650	7 + 600	Cob.	sin datos		5.631		8.893	



CLAVE05	Ctra	Desde	PK_I	Hasta	PK_F	PK Estacion	Tipo	IMD2003	%P03	IMD2004	%P04	IMD2005	%P05
060025	CV-60	Camí Real	8 + 650	CV-667	10 + 900	9 + 550	Cob.	sin datos		6.243		8.971	
060030	CV-60	CV-667	10 + 900	CV-619	16 + 300	12 + 550	Cob.	7.200		9.680		13.910	
060040	CV-60	CV-619	16 + 300	CV-610	24 + 000	21 + 000	Cob.	5.550		9.602		13.910	
060050	CV-60	CV-610	24 + 000	CV-6860	31 + 000	29 + 000	Cob.	12.177		14.223		15.682	
060060	CV-60	CV-6860	31 + 000	CV-685	34 + 450	33 + 800	Pri.	14.409	12	17.052		18.467	6
060070	CV-60	CV-685	34 + 450	CV-680	37 + 000	36 + 450	Sec.	sin datos		sin datos		7.052	7
070010	CV-70	CV-7880	0 + 000	CV-790	7 + 200	2 + 600	Cob.	783		710		1.170	
070020	CV-70	CV-790	7 + 200	CV-710	9 + 130	7 + 400	Cob.	2.657		2.425		3.402	
070030	CV-70	CV-710	9 + 130	CV-770	12 + 840	12 + 170	Cob.	1.249		1.099		1.682	
070040	CV-70	CV-770	12 + 840	CV-755	30 + 980	18 + 390	Sec.	622	6	729	2	721	2
070050	CV-70	CV-755	30 + 980	Polop	43 + 300	33 + 800	Cob.	1.502		1.339		3.002	
070060	CV-70	Polop	43 + 300	CV-763	44 + 400	43 + 740	Cob.	3.511		2.525		7.883	
070070	CV-70	CV-763	44 + 400	N-332	49 + 200	46 + 550	Per.	17.143		20.781		55.796	
080005	CV-80	A-31	0 + 000	CV-830	2 + 000	1 + 150	Cob.	4.236		4.405		5.438	
080010	CV-80	CV-830	2 + 000	CV-811	9 + 000	3 + 300	Sec.	4.236		4.405		3.658	
080020	CV-80	CV-811	9 + 000	CV-799	11 + 300	10 + 400	Cob.	3.141		3.267		7.699	
080030	CV-80	CV-799	11 + 300	CV-815	15 + 200	12 + 350	Sec.	6.153		6.400		5.214	
081010	CV-81	CV-40	0 + 000	CV-6601	1 + 280	0 + 800	Cob.	25.100		23.565		21.188	
081020	CV-81	CV-6601	1 + 280	CV-660	5 + 650	4 + 300	Cob.	17.800		20.101		15.319	
081030	CV-81	CV-660	5 + 650	Bocairent	14 + 000	11 + 800	Cob.	6.800		4.566		8.283	
081040	CV-81	Bocairent	14 + 000	CV-795	21 + 100	17 + 450	Cob.	6.650		6.109		5.417	
081050	CV-81	CV-795	21 + 100	CV-807	33 + 800	23 + 300	Cob.	6.266		6.236		5.457	
081060	CV-81	CV-807	33 + 800	A-31	40 + 700	36 + 500	Cob.	7.891		7.853		7.151	
081070	CV-81	A-31	40 + 700	L.P. Murcia	57 + 000	47 + 100	Cob.	5.642		5.979		5.746	
083010	CV-83	A-31	0 + 000	Monóver	4 + 390	0 + 800	Cob.	9.974		12.099		9.515	
083020	CV-83	Monóver	4 + 390	Camí de la Pedrera	6 + 700	5 + 000	Sec.	4.209		5.503		5.358	11

CLAVE05	Ctra	Desde	PK_I	Hasta	PK_F	PK_Estacion	Tipo	IMD2003	%P03	IMD2004	%P04	IMD2005	%P05
083030	CV-83	Camí de la Pedrera	6 + 700	CV-834	13 + 000	9 + 600	Cob.	5.659	5	6.701		5.892	
083040	CV-83	CV-834	13 + 000	CV-836	24 + 950	23 + 250	Cob.	5.686		6.038		5.180	
083050	CV-83	CV-836	24 + 950	L.P. Murcia	29 + 600	28 + 850	Cob.	3.059		3.348		2.582	
084010	CV-84	N-325	0 + 000	Pol Ind Aspe	4 + 250	1 + 300	Sec.	20.654	13	23.435	8	22.215	8
084020	CV-84	Pol Ind Aspe	4 + 250	A-7	7 + 800	6 + 000	Cob.	13.880		16.551		15.490	12
091010	CV-91	CV-930	0 + 000	CV-919	3 + 000	2 + 500	Cob.	12.600		13.174		11.515	
091020	CV-91	CV-919	3 + 000	CV-914	8 + 500	5 + 700	Cob.	14.004		14.790		13.355	
091030	CV-91	CV-914	8 + 500	AP-7	14 + 950	14 + 000	Sec.	11.755		14.020		14.253	5
091035	CV-91	AP-7	14 + 950	CV-860	18 + 400	17 + 950	Cob.	8.233		10.459		11.370	
091040	CV-91	CV-860	18 + 400	N-332	24 + 200	22 + 300	Cob.	8.233		10.459		10.475	
095010	CV-95	CV-930	0 + 000	CV-920	6 + 000	3 + 400	Cob.	13.617		14.178		13.961	
095020	CV-95	CV-920	6 + 000	CV-945	13 + 250	10 + 000	Cob.	11.564		12.452		12.125	
095025	CV-95	CV-945	13 + 250	CV-940	18 + 850	14 + 000	Cob.	11.564		12.452		10.066	
095030	CV-95	CV-940	18 + 850	AP-7	22 + 950	20 + 500	Cob.	11.151		10.717		10.460	
095040	CV-95	AP-7	22 + 950	N-332	26 + 550	26 + 100	Cob.	11.151		10.717		22.260	

## RED LOCAL

CLAVE05	Ctra	Desde	PK_I	Hasta	PK_F	PK_Estacion	T	IMD2003	%P03	IMD2004	%P04	IMD2005	%P05
102010	CV-102	AP-7	8 + 750	L.P. Tarragona	11 + 600	9 + 200	Cob.	4.070		4.934		5.047	
121010	CV-121	CV-120	0 + 000	L.P. Teruel	10 + 950	1 + 350	Cob.	210		302		389	
124010	CV-124	CV-14	0 + 000	Forcall		1 + 000	Cob.	1.008	3	1.088		1.235	
124015	CV-124	Forcall		CV-125	11 + 150	5 + 500	Cob.	1008		1.088		367	14
124020	CV-124	CV-125	11 + 150	Castellfort	27 + 240	25 + 760	Sec.	118	11	120	8	128	4
124030	CV-124	Castellfort	27 + 240	CV-12	34 + 520	34 + 000	Cob.	94		89		104	
125010	CV-125	CV-14	0 + 000	CV-124	11 + 790	0 + 100	Cob.	364		313		493	
125020	CV-125	CV-124	11 + 790	L.P. Teruel	30 + 070	12 + 750	Cob.	94		150		158	
129010	CV-129	CV-10	0 + 000	CV-130	12 + 650	1 + 250	Cob.	505		425		690	
129020	CV-129	CV-130	12 + 650	CV-15	16 + 800	15 + 000	Cob.	411		398		670	
132010	CV-132	CV-10	0 + 000	N-232	5 + 129	1 + 150	Sec.	2.244	24	2.330	22	2.957	21
133010	CV-133	Alcalà de Xivert	0 + 000	CV-10	13 + 480	11 + 750	Cob.	318		251		462	
135010	CV-135	CV-10	0 + 000	CV-136	8 + 730	2 + 000	Cob.	490	20	488	16	624	5
135020	CV-135	CV-136	8 + 730	Acceso a Càlig	13 + 580	12 + 000	Cob.	644		638		1.103	
135030	CV-135	Acceso a Càlig	13 + 580	N-340	22 + 100	16 + 850	Cob.	3.092		3.360		4.734	
141010	CV-141	N-340	0 + 000	Penyíscola	4 + 650	1 + 260	Cob.	5.932		5.668		7.740	9
149010	CV-149	N-340	0 + 000	Benicàssim	4 + 100	2 + 000	Cob.	4.376		3.616		5.361	1
151010	CV-151	N-340	0 + 000	CV-10	2 + 100	1 + 000	Per.	25.549		26.299		23.176	
160010	CV-160	CV-16	0 + 000	CV-1615	1 + 300	1 + 300	Cob.	8.704		6.554	16	6.085	15
160020	CV-160	CV-1615	1 + 320	Fin Ronda S.JuanMoro	4 + 500	4 + 000	Cob.	1.510		1.945	37	1.790	38
160030	CV-160	Fin Ronda S.JuanMoro	4 + 500	CV-1620	12 + 870	12 + 000	Cob.	2.950		1.320	21	1.191	17
160040	CV-160	CV-1620	12 + 870	CV-15	17 + 440	14 + 500	Cob.	3.500	18	2.685	5	2.852	9
162010	CV-162	CV-160	0 + 000	CV-159	6 + 070	1 + 200	Cob.	1.185		1.090		1.328	
162020	CV-162	CV-159	6 + 070	CV-15	9 + 390	7 + 000	Cob.	583		854		838	

CLAVE05	Ctra	Desde	PK_I	Hasta	PK_F	PK_Estacion	T	IMD2003	%P03	IMD2004	%P04	IMD2005	%P05
164010	CV-164	CV-15	0 + 000	CV-129	2 + 680	1 + 500	Cob.	1.020		1.017		1.007	
165010	CV-165	CV-190	0 + 000	CV-159	13 + 650	1 + 100	Cob.	1.164		1.051		1.340	
165020	CV-165	CV-159	13 + 650	CV-170	22 + 600	15 + 000	Cob.	369		338		474	
165030	CV-165	CV-170	22 + 600	CV-15	45 + 510	38 + 450	Cob.	118		84		133	
166010	CV-166	CV-15	0 + 000	CV-167	4 + 150	0 + 800	Cob.	953		834		825	
166020	CV-166	CV-167	4 + 150	Culla	13 + 000	7 + 600	Cob.	239		140		219	
170010	CV-170	CV-15	0 + 000	CV-165	11 + 200	2 + 100	Cob.	970		980		1.230	
170020	CV-170	CV-165	11 + 200	CV-1690	24 + 750	15 + 000	Cob.	229		265		373	
170030	CV-170	CV-1690	24 + 750	L.P. Teruel	48 + 825	38 + 650	Cob.	52		83		73	
173010	CV-173	L.P. Teruel	0 + 000	CV-15	6 + 090	0 + 750	Cob.	107		137		223	
183010	CV-183	CV-18	0 + 000	N-225	2 + 600	1 + 000	Cob.	7.320		8.257		3.587	2
185010	CV-185	N-340	0 + 000	CV-18	4 + 210	1 + 500	Sec.	12.221	7	14.545	4	11.523	3
190010	CV-190	CV-21	0 + 000	CV-165	6 + 480	4 + 000	Cob.	5.043		5.218		4.630	
190020	CV-190	CV-165	6 + 480	CV-193	16 + 770	12 + 500	Cob.	2.388		2.752		2.740	
190030	CV-190	CV-193	16 + 770	CV-176	33 + 130	25 + 000	Cob.	527		447		566	
190040	CV-190	CV-176	33 + 130	CV-196	49 + 090	35 + 000	Cob.	128		118		251	
190050	CV-190	CV-196	49 + 090	L.P. Teruel	64 + 150	52 + 000	Cob.	164		154		222	
191010	CV-191	CV-20	0 + 000	CV-189	6 + 130	0 + 600	Cob.	5.035		5.030		5.102	
194010	CV-194	CV-20	0 + 000	CV-198	8 + 650	0 + 450	Cob.	1.153		541		816	
194020	CV-194	CV-198	8 + 650	CV-190	27 + 715	11 + 800	Cob.	246		152		213	
195010	CV-195	N-234	0 + 000	CV-203	5 + 630	1 + 900	Cob.	1.532		2.075		1.483	3
195020	CV-195	CV-203	5 + 630	CV-20	23 + 600	20 + 180	Pri.	741	5	796	1	743	3
195030	CV-195	CV-20	23 + 600	CV-190	40 + 975	24 + 000	Cob.	179		171		179	
197010	CV-197	CV-190	0 + 000	CV-175	12 + 535	4 + 000	Cob.	84		78		144	
198010	CV-198	CV-20	0 + 000	CV-194	2 + 600	1 + 000	Cob.	118		66		78	
199010	CV-199	CV-20	0 + 000	Acceso a El Tormo	1 + 500	0 + 250	Cob.	142		79		173	
205010	CV-205	CV-223	0 + 000	Fuentes de Ayódar	17 + 190	7 + 650	Cob.	410		394		635	
215010	CV-215	CV-223	0 + 000	CV-213	10 + 740	4 + 000	Cob.	148		119		148	
216010	CV-216	CV-2160	0 + 000	N-234	2 + 400	1 + 500	Cob.	938		1.693		231	
217010	CV-217	CV-235	0 + 000	Canales	6 + 750	1 + 000	Cob.	32		42		49	

CLAVE05	Ctra	Desde	PK_I	Hasta	PK_F	PK_Estacion	T	IMD2003	%P03	IMD2004	%P04	IMD2005	%P05
219010	CV-219	CV-230	0 + 000	Chóvar	2 + 320	1 + 500	Cob.	451		490		653	
219020	CV-219	Chóvar	2 + 320	CV-223	13 + 550	11 + 000	Cob.	60		53		42	
222010	CV-222	CV-10	0 + 000	N-340	7 + 000	4 + 600	Cob.	7.043		7.798		5.827	
222020	CV-222	N-340	7 + 000	Burriana	9 + 320	9 + 000	Cob.	10.267		12.143		11.725	
223010	CV-223	CV-10	0 + 000	CV-219	10 + 750	0 + 900	Cob.	4.044		3.209		4.136	7
223020	CV-223	CV-219	10 + 750	CV-205	27 + 600	26 + 000	Cob.	435		428		487	
223030	CV-223	CV-205	27 + 600	CV-20	32 + 685	30 + 000	Cob.	3.252		3.064		3.720	
230010	CV-230	A-23	0 + 680	CV-219	9 + 250	1 + 600	Cob.	743		614		672	
230020	CV-230	CV-219	9 + 250	N-225	22 + 290	17 + 450	Cob.	1.987		2.227		1.824	1
230030	CV-230	N-225	22 + 290	N-340	27 + 350	25 + 800	Cob.	6.315		5.714		4.002	4
235010	CV-235	N-234	0 + 000	CV-236	11 + 955	2 + 270	Cob.	820		1.024		1.142	
235020	CV-235	CV-236	11 + 955	L.P.Valencia	22 + 160	18 + 300	Cob.	125		105		174	
235030	CV-235	L.P. Castelló	22 + 160	CV-245	26 + 720	25 + 000	Cob.	125		202		194	
240010	CV-240	N-234	0 + 000	El Toro	6 + 075	1 + 300	Cob.	282		382		349	
245010	CV-245	CV-35	0 + 000	CV-339	6 + 000	4 + 900	Cob.	165		197		216	
245020	CV-245	CV-339	6 + 000	CV-235	18 + 000	14 + 000	Cob.	580		754		894	
245030	CV-245	CV-235	18 + 000	CV-25	38 + 050	37 + 000	Cob.	750	4	786		783	
300010	CV-300	A-7	0 + 000	CV-306	2 + 800	1 + 350	Cob.	12.789		14.501		17.726	
300020	CV-300	CV-306	2 + 800	CV-32	6 + 550	5 + 550	Cob.	16.896		18.756		17.786	4
300030	CV-300	CV-32	6 + 550	CV-313 (Meliana)	10 + 500	8 + 000	Cob.	17.917		21.440		17.181	
300040	CV-300	CV-313 (Meliana)	10 + 500	CV-304	11 + 400	11 + 200	Cob.	21.230		19.344		22.784	
306005	CV-306	CV-300	0 + 000	Glorieta Rafelbunyol	0 + 150	0 + 100	Cob.	10.564		6.687		7.039	
306010	CV-306	Glorieta Rafelbunyol	0 + 150	L.T. Puçol	4 + 200	1 + 000	Cob.	10.564		12.525		12.382	
333010	CV-333	CV-310	0 + 000	CV-331	1 + 550	1 + 000	Cob.	5.280		5.830	2	6.466	5
333020	CV-333	CV-331	1 + 550	Urb. Porta- Coeli	7 + 500	6 + 000	Sec.	3.086	6	4.022	7	4.471	2
333030	CV-333	Urb. Porta- Coeli	7 + 500	CV-25	12 + 800	10 + 000	Cob.	1.461		1.863		2.031	
355010	CV-355	CV-35	0 + 000	CV-350	10 + 700	2 + 000	Cob.	140		410		207	

CLAVE05	Ctra	Desde	PK_I	Hasta	PK_F	PK_Estacion	T	IMD2003	%P03	IMD2004	%P04	IMD2005	%P05
365010	CV-365	CV-35	0 + 000	CV-31	0 + 850	0 + 450	Cob.	45.650		45.800		47.632	
365020	CV-365	CV-31	0 + 850	CV-367	2 + 730	1 + 750	Cob.	58.120		59.201		61.569	
365030	CV-365	CV-367	2 + 730	Penetracion Oeste	3 + 300	3 + 100	Cob.	19.300		18.518		16.805	
366010	CV-366	CV-33 Albal	0 + 000	Torrent	1 + 400	0 + 900	Cob.	38.744		38.337		39.870	
369010	CV-369	CV-35	0 + 000	CV-3690	1 + 550	1 + 000	Cob.	11.350		12.048		9.913	
369020	CV-369	CV-3690	1 + 550	CV-373	2 + 650	2 + 300	Cob.	9.200		8.019		7.559	
390005	CV-390	CV-35	0 + 000	Toixa-Tuéjar	1 + 000	0 + 150	Cob.	140		2.062		1.718	
390010	CV-390	Toixa-Tuéjar	1 + 000	CV-393 (Benajéber)	21 + 500	14 + 000	Cob.	140	9	214		240	
390020	CV-390	CV-393 (Benajéber)	21 + 500	CV-391	39 + 700	38 + 000	Cob.	220		509		264	
390025	CV-390	CV-391	39 + 700	N-330	46 + 000	43 + 250	Cob.	1.015		1.768		1.298	
390030	CV-390	N-330	46 + 000	Utiel	49 + 000	46 + 500	Cob.	1.015		2.488		2.347	
400010	CV-400	S. Marcelino	0 + 000	CV-407	1 + 280	1 + 000	Cob.	46.350		43.640		48.903	
400020	CV-400	CV-407	1 + 280	CV-406	2 + 020	1 + 650	Cob.	32.265		31.500		27.818	9
400030	CV-400	CV-406	2 + 020	Rot. Bnc. Xiva	3 + 930	2 + 900	Cob.	24.010		21.428		29.977	
400040	CV-400	Rot. Bnc. Xiva	3 + 930	Rot. Albal-Catarroja	5 + 130	4 + 900	Cob.	22.500		19.948		22.540	
400050	CV-400	Rot. Albal-Catarroja	5 + 130	CV-33	5 + 940	5 + 300	Cob.	18.300		18.584		20.152	
403010	CV-403	A-3	0 + 000	CV-409	2 + 060	0 + 600	Cob.	26.414		23.158		14.608	
403020	CV-403	CV-409	2 + 060	CV-410	4 + 050	3 + 000	Cob.	14.779		16.055		12.726	
403030	CV-403	CV-410	4 + 050	CV-33	4 + 800	4 + 200	Cob.	14.100		14.693		11.891	
407005	CV-407	CV-36	0 + 000	CV-406	0 + 420	0 + 300	Cob.	13.227		26.419		20.601	
407010	CV-407	CV-406	0 + 420	CV-400	2 + 930	1 + 500	Cob.	13.227		13.611		10.299	
407020	CV-407	CV-400	2 + 930	Benetusser	3 + 680	3 + 100	Cob.	21.006		20.754		21.410	
407030	CV-407	Benetusser	3 + 680	Sedaví	4 + 250	3 + 800	Cob.	10.757		14.651		13.267	
410010	CV-410	CV-403	0 + 000	P.I. Bovalar	0 + 730	0 + 500	Cob.	11.186		11.928		9.850	
410020	CV-410	P.I. Bovalar	0 + 730	CV-411	1 + 350	1 + 500	Cob.	14.592		12.058		8.124	
410030	CV-410	CV-33	1 + 350	FFCC Utiel	3 + 000	1 + 800	Cob.	34.450		31.620		30.590	

CLAVE05	Ctra	Desde	PK_I	Hasta	PK_F	PK_Estacion	T	IMD2003	%P03	IMD2004	%P04	IMD2005	%P05
410040	CV-410	FFCC Utiel	3 + 000	CV-409	4 + 000	3 + 500	Cob.	31.249		18.448		23.791	
410050	CV-410	CV-409	4 + 000	A-3	5 + 750	4 + 600	Cob.	45.127		36.739		35.908	
412010	CV-412	N-332	0 + 000	CV-4004	2 + 000	1 + 000	Cob.	17.393		17.600		15.540	
438010	CV-438	L.P Albacete	10 + 075	L.P Albacete	25 + 550	13 + 575	Cob.	50		25		8	
439005	CV-439	N-330	0 + 000	Balneari Hervideros	3 + 245	2 + 800	Cob.	350		670		424	
439010	CV-439	Balneari Hervideros	3 + 245	L.P. Albacete	13 + 400	3 + 800	Cob.	350		365		378	
440005	CV-440	N-330 Aiora	0 + 000	CV-445	2 + 700	2 + 000	Cob.	250		917		654	
440010	CV-440	CV-445	2 + 700	L.P. Albacete	18 + 800	9 + 200	Cob.	250		333		258	
445010	CV-445	CV-440	0 + 000	N-330	5 + 900	4 + 000	Cob.	280		414		464	
500010	CV-500	Valencia	0 + 000	CV-401	6 + 470	3 + 100	Pri.	20.100	3	23.232	1	18.648	4
500020	CV-500	CV-401	6 + 470	El Perelló	18 + 500	11 + 300	Sec.	12.334	2	14.236	1	13.156	2
500030	CV-500	El Perelló	18 + 500	CV-502	21 + 400	20 + 000	Cob.	8.273		8.414		11.423	
500040	CV-500	CV-502	21 + 400	N-332	28 + 860	24 + 300	Cob.	7.088		6.954		6.644	
512010	CV-512	CV-515	0 + 000	CV-505	1 + 600	1 + 000	Cob.	6.830		8.838		8.430	
515010	CV-515	CV-512	0 + 000	CV-513	4 + 140	2 + 900	Cob.	6.500		6.885		4.957	
515020	CV-515	CV-513	4 + 140	N-332	10 + 770	7 + 100	Cob.	4.950		5.005		5.537	
550010	CV-550	N-340	0 + 000	Benimuslem	2 + 300	0 + 750	Cob.	9.200		8.131		7.599	
550020	CV-550	Benimuslem	2 + 300	CV-50	7 + 280	4 + 000	Cob.	9.700		13.463		11.737	
567010	CV-567	N-430 (Cerdá)	0 + 000	CV-645 (Xàtiva)	4 + 300	0 + 700	Cob.	1.080		1.406		1.537	
572010	CV-572	CV-50	0 + 000	Carcaixent	2 + 000	1 + 500	Cob.	sin datos		sin datos		9.885	
585010	CV-585	CV-590	0 + 000	N-430	6 + 600	5 + 700	Cob.	4.050		3.248		3.488	
590010	CV-590	N-330	0 + 000	CV-589	28 + 800	14 + 300	Cob.	50		39		44	
590020	CV-590	CV-589	28 + 800	CV-584	48 + 700	45 + 800	Cob.	430		430		459	
590030	CV-590	CV-584	48 + 700	CV-585	52 + 200	51 + 500	Cob.	4.750		5.339		4.435	
590040	CV-590	CV-585	52 + 200	N-430	61 + 500	59 + 350	Cob.	5.500		6.158		5.477	

CLAVE05	Ctra	Desde	PK_I	Hasta	PK_F	PK_Estacion	T	IMD2003	%P03	IMD2004	%P04	IMD2005	%P05
610010	CV-610	N-340	0 + 000	Futura ronda nord	1 + 300	1 + 000	Cob.	8.514	3	10.551		8.915	
610015	CV-610	Futura ronda nord	1 + 300	CV-575	5 + 550	2 + 500	Pri.	8.514		9.638		8.475	5
610020	CV-610	CV-575	5 + 550	CV-612	12 + 930	8 + 000	Cob.	6.454		6.237		6.566	
610030	CV-610	CV-612	12 + 930	CV-608	17 + 610	15 + 000	Cob.	3.626		3.735		4.010	
610040	CV-610	CV-608	17 + 610	CV-60	24 + 240	21 + 500	Cob.	3.952		3.214		3.008	
619010	CV-619	CV-60 (Cs de Rugat)	0 + 000	CV-60 (Montixelvo)	8 + 900	3 + 300	Cob.	1.915		1.828		1.439	
645010	CV-645	CV-40	0 + 000	CV-567	3 + 450	1 + 500	Cob.	11.109		13.555		11.196	
645020	CV-645	CV-567	3 + 450	N-340	5 + 550	4 + 500	Cob.	9.500		10.050		15.321	
650010	CV-650	CV-660	0 + 000	CV-40	5 + 360	2 + 800	Cob.	7.381		5.736		8.693	
653010	CV-653	CV-660	0 + 000	N-344	1 + 000	0 + 500	Cob.	165		168		169	
660010	CV-660	N-344	0 + 000	CV-656	7 + 600	1 + 700	Cob.	820		991		861	
660020	CV-660	CV-656	7 + 600	CV-665	26 + 640	23 + 000	Cob.	1.020		1.493		1.327	
660030	CV-660	CV-665	26 + 640	CV-81	29 + 000	27 + 500	Cob.	7.500		5.943		8.741	
666010	CV-666	Albaida	0 + 000	CV-40	2 + 400	0 + 700	Cob.	6.020		4.696		5.984	
667010	CV-667	N-340	0 + 000	CV-60	5 + 800	4 + 600	Cob.	5.700		4.545		3.916	
686010	CV-686	CV-60	0 + 000	N-332	3 + 700	1 + 400	Cob.	19.342		22.211		20.505	
700010	CV-700	CV-81	0 + 000	N-340	15 + 200	14 + 300	Cob.	1.040		818		1.043	
700020	CV-700	N-340	15 + 200	CV-710	22 + 400	19 + 500	Cob.	2.586		2.625		2.862	
700030	CV-700	CV-710	22 + 400	L' Atzúvia	53 + 000	32 + 800	Cob.	406		437		558	
700035	CV-700	L' Atzúvia	53 + 000	CV-715	56 + 400	55 + 200	Cob.	406		437		3.117	10
700040	CV-700	CV-715	56 + 400	N-332	67 + 250	65 + 400	Cob.	6.619		7.153		7.180	
705010	CV-705	CV-700	0 + 000	CV-7020	3 + 540	2 + 800	Cob.	3.037		2.988		3.209	5
705020	CV-705	CV-7020	3 + 540	CV-701	8 + 450	6 + 000	Cob.	2.187		2.052		2.346	
705030	CV-705	CV-701	8 + 450	L.P. Valencia	13 + 280	10 + 300	Cob.	287		237		295	
705040	CV-705	L.P. Alacant	13 + 280	CV-619	19 + 720	18 + 000	Cob.	350		313		187	
706010	CV-706	CV-710	0 + 000	CV-790	4 + 500	1 + 700	Cob.	1.013		820		1.191	
710010	CV-710	CV-70	0 + 000	CV-706	7 + 050	4 + 300	Cob.	669		557		641	
710020	CV-710	CV-706	7 + 050	CV-700	16 + 100	8 + 550	Cob.	462		384		442	
715010	CV-715	N-332	0 + 000	CV-700	8 + 500	2 + 050	Cob.	6.300		6.418		5.152	



CLAVE05	Ctra	Desde	PK_I	Hasta	PK_F	PK_Estacion	T	IMD2003	%P03	IMD2004	%P04	IMD2005	%P05
715020	CV-715	CV-700	8 + 500	CV-750	23 + 700	22 + 850	Cob.	3.218		3.308		2.870	
715030	CV-715	CV-750	23 + 700	CV-755	51 + 700	32 + 600	Cob.	339		384		447	
715040	CV-715	CV-755	51 + 700	CV-70	55 + 550	52 + 750	Cob.	10.091		9.143		8.949	
720010	CV-720	CV-710	0 + 000	CV-713	10 + 750	5 + 350	Cob.	416		287		255	
720020	CV-720	CV-713	10 + 750	CV-752	23 + 000	16 + 100	Cob.	187		167		145	
720030	CV-720	CV-752	23 + 000	CV-715	38 + 350	30 + 200	Cob.	472		445		353	
720040	CV-720	CV-715	38 + 350	CV-724	50 + 450	44 + 250	Cob.	2.743		2.692		1.774	
724005	CV-724	CV-720	0 + 000	N-332	1 + 300	0 + 500	Cob.	7.393		6.839		6.405	
724010	CV-724	N-332	1 + 300	CV-7222	5 + 350	2 + 700	Cob.	7.393		7.439		7.155	3
724020	CV-724	CV-7222	5 + 350	CV-723	7 + 500	6 + 850	Cob.	6.814		5.037		4.714	
725010	CV-725	N-332	0 + 000	CV-724	4 + 500	2 + 900	Pri.	15.978	6	17.075	3	18.142	5
725020	CV-725	CV-724	4 + 500	CV-730	7 + 350	5 + 400	Cob.	28.141		28.226		28.323	
734010	CV-734	N-332	0 + 000	CV-740	7 + 050	3 + 300	Cob.	12.217		14.217		12.579	11
736010	CV-736	CV-7340	0 + 000	CV-7341	6 + 950	2 + 300	Sec.	5.608	2	6.140		5.337	1
755010	CV-755	CV-70	0 + 000	CV-715	12 + 300	8 + 750	Cob.	949		543		622	
755020	CV-755	CV-715	12 + 300	Accés AP-7	21 + 850	16 + 100	Cob.	3.035		2.702		2.456	
763010	CV-763	N-332	0 + 000	CV-70	4 + 550	4 + 100	Cob.	10.907		11.893		11.810	
773010	CV-773	N-340	0 + 000	CV-776	7 + 700	3 + 600	Cob.	3.892		4.035		3.853	
773020	CV-773	CV-776	7 + 700	CV-775	13 + 500	11 + 700	Cob.	275		355		363	
775010	CV-775	N-332	0 + 000	CV-773	6 + 150	2 + 750	Cob.	1.589		1.892		1.894	
775020	CV-775	CV-773	6 + 150	CV-770	31 + 400	22 + 000	Cob.	192		191		186	
778010	CV-778	CV-775	0 + 000	CV-770	10 + 400	5 + 300	Cob.	34		29		35	
781010	CV-781	CV-785	0 + 000	CV-770	2 + 550	1 + 400	Cob.	168		177		168	
790010	CV-790	CV-70	0 + 000	CV-706	4 + 450	3 + 500	Cob.	2.045		2.020		2.431	
790020	CV-790	CV-706	4 + 450	N-340	6 + 600	4 + 800	Cob.	3.303		2.987		3.898	
793010	CV-793	CV-799	0 + 000	CV-80	1 + 700	0 + 850	Cob.	sin datos		sin datos		834	
799010	CV-799	A-31 Villena	0 + 940	CV-804	6 + 800	4 + 900	Pri.	6.081	10	6.156	6	5.311	5
799020	CV-799	CV-804	6 + 800	CV-80	12 + 730	11 + 000	Cob.	4.993		6.032		3.804	
801010	CV-801	CV-7990	0 + 000	CV-802	5 + 000	2 + 200	Cob.	518		497		478	
801020	CV-801	CV-802	5 + 000	CV-795	9 + 200	7 + 250	Cob.	814		773		725	
804010	CV-804	CV-799	0 + 000	CV-795	14 + 500	10 + 400	Cob.	411		472		407	
805010	CV-805	A-7	1 + 850	A-7	13 + 600	7 + 800	Cob.	1.884		1.995		1.960	

CLAVE05	Ctra	Desde	PK_I	Hasta	PK_F	PK_Estacion	T	IMD2003	%P03	IMD2004	%P04	IMD2005	%P05
806010	CV-806	CV-80	0 + 000	CV-7990	8 + 000	2 + 750	Cob.	5.141		5.941		5.567	6
809010	CV-809	CV-81	0 + 000	L.P. Albacete	5 + 350	1 + 700	Cob.	3.690		4.372		4.041	
811010	CV-811	CV-80	0 + 000	CV-815	6 + 150	4 + 250	Cob.	1.015		1.020		729	
815010	CV-815	CV-799	0 + 000	CV-806	1 + 850	1 + 600	Cob.	7.678		8.847		9.264	
815020	CV-815	CV-806	1 + 850	A-36	5 + 915	5 + 500	Cob.	3.503		3.962		3.617	
820010	CV-820	A-36	0 + 000	CV-827	8 + 650	5 + 400	Cob.	7.203		7.058		6.864	
820020	CV-820	CV-827	8 + 650	CV-825	14 + 500	12 + 600	Cob.	5.230		4.998		5.238	
820030	CV-820	CV-825	14 + 500	A-31	19 + 700	15 + 150	Cob.	3.923		3.543		4.035	
820040	CV-820	A-31	19 + 700	N-325	20 + 400	20 + 200	Cob.	18.062		15.993		16.973	
821010	CV-821	A-77	0 + 000	CV-8280	0 + 800	0 + 650	Cob.	20.911		24.464		25.418	4
821020	CV-821	CV-8280	0 + 800	CV-819	5 + 950	3 + 900	Sec.	19.006		23.620		25.621	2
821030	CV-821	CV-819	5 + 950	N-332	9 + 050	7 + 950	Cob.	4.691		6.585		12.499	1
825010	CV-825	N-325	0 + 000	A-31	6 + 000	3 + 750	Cob.	sin datos		6.628		6.264	
825020	CV-825	A-31	6 + 000	CV-820	10 + 350	9 + 400	Cob.	1.855		2.131		1.993	
827010	CV-827	CV-805	0 + 000	CV-820	10 + 750	3 + 300	Cob.	358		338		420	
830010	CV-830	CV-83	0 + 000	Salinas	9 + 500	1 + 650	Cob.	811		1.086		999	
830020	CV-830	Salinas	9 + 500	Sax	18 + 400	14 + 550	Cob.	2.847		3.675		3.879	7
830030	CV-830	Sax	18 + 400	A-31	20 + 200	20 + 000	Cob.	4.528		5.401		4.312	
830040	CV-830	A-31	20 + 200	CV-80	21 + 000	20 + 650	Cob.	sin datos		sin datos		4.175	8
835010	CV-835	N-325	0 + 000	CV-83	11 + 000	5 + 250	Cob.	5.583		5.800		3.578	
835020	CV-835	CV-83	11 + 000	Elda	15 + 600	13 + 750	Cob.	13.855		14.400		8.390	
835030	CV-835	Elda	15 + 600	CV-833	18 + 350	17 + 800	Cob.	9.806		10.200		6.765	
835040	CV-835	CV-833	18 + 350	N-330	20 + 800	20 + 100	Cob.	8.656		9.030		7.648	
836010	CV-836	L.P. Murcia	0 + 000	CV-83	5 + 300	3 + 500	Cob.	2.631		2.577		2.294	
836020	CV-836	CV-83	5 + 300	CV-840	10 + 950	8 + 650	Cob.	4.242		4.909		4.720	
836030	CV-836	CV-840	10 + 950	L.P. Murcia	13 + 500	11 + 400	Cob.	1.977		2.267		2.076	
840010	CV-840	CV-835	0 + 000	CV-834	10 + 500	5 + 500	Cob.	4.386		4.585		4.432	
840020	CV-840	CV-834	10 + 500	CV-836	26 + 800	17 + 250	Cob.	3.357		4.143		4.182	
845010	CV-845	N-325	0 + 000	CV-844	7 + 250	2 + 600	Cob.	6.208		7.822		7.390	
845020	CV-845	CV-844	7 + 250	CV-873	15 + 300	13 + 700	Cob.	3.200		4.236		4.075	
845030	CV-845	CV-873	15 + 300	L.P. Murcia	18 + 950	17 + 600	Cob.	1.387		2.004		1.953	

CLAVE05	Ctra	Desde	PK_I	Hasta	PK_F	PK_Estacion	T	IMD2003	%P03	IMD2004	%P04	IMD2005	%P05
855010	CV-855	Elx	0 + 000	CV-851	5 + 000	2 + 700	Cob.	7.905		11.425		10.599	
855015	CV-855	CV-851	5 + 000	CV-860	10 + 500	8 + 750	Cob.	7.905		11.425		4.055	
855020	CV-855	CV-860	10 + 500	Dolores	17 + 000	14 + 100	Cob.	3.662		4.032		3.725	
860010	CV-860	CV-855	0 + 000	S Fulgencio	4 + 750	4 + 300	Cob.	5.392		6.041		5.945	
860020	CV-860	S Fulgencio	4 + 750	CV-859	6 + 050	5 + 400	Cob.	3.862		4.486		4.593	
860030	CV-860	CV-859	6 + 050	CV-91	7 + 700	7 + 300	Cob.	5.550		6.694		6.484	
865010	CV-865	CV-8500	0 + 000	CV-851	8 + 700	3 + 750	Cob.	12.046		14.666		14.160	
865020	CV-865	CV-851	8 + 700	N-332	11 + 800	10 + 500	Sec.	16.647	3	16.704	2	9.468	3
870010	CV-870	CV-900	0 + 000	A-7	2 + 900	0 + 800	Cob.	12.500		15.470		16.418	
870020	CV-870	A-7	2 + 900	L.P. Murcia	11 + 350	6 + 300	Cob.	4.363		6.257		6.592	
895010	CV-895	CV-905	0 + 000	N-332	6 + 600	3 + 100	Cob.	6.859		9.022		8.765	
900010	CV-900	CV-930	0 + 000	CV-919	2 + 700	2 + 000	Cob.	7.528		9.486		9.965	
900020	CV-900	CV-919	2 + 700	CV-911	6 + 100	5 + 800	Cob.	6.091		7.459		7.956	4
900030	CV-900	CV-911	6 + 100	CV-913	10 + 190	9 + 300	Sec.	7.480		8.953		9.136	7
900040	CV-900	CV-913	10 + 190	A-7	12 + 250	11 + 550	Cob.	5.197		6.212		7.129	10
900050	CV-900	A-7	12 + 250	N-340	13 + 250	13 + 000	Cob.	6.152		6.052		5.109	
903010	CV-903	CV-905	0 + 000	CV-859	2 + 850	1 + 450	Cob.	2.639		2.983		2.735	
904010	CV-904	N-340	0 + 000	A-7	1 + 300	0 + 820	Cob.	6.905		sin datos		8.421	
905010	CV-905	AP-7	0 + 000	CV-895	3 + 800	1 + 850	Semip erm.	20.146	8	25.313	3	25.782	3
905020	CV-905	CV-895	3 + 800	CV-945	4 + 900	4 + 300	Cob.	22.484		28.176		29.819	2
905030	CV-905	CV-945	4 + 900	N-332	10 + 650	7 + 150	Cob.	25.809		32.289		34.680	2
911010	CV-911	CV-900	0 + 000	CV-912	3 + 100	1 + 500	Sec.	10.993		11.663		11.259	
911020	CV-911	CV-912	3 + 100	CV-91	5 + 200	3 + 600	Cob.	8.854		9.739		12.469	
912010	CV-912	CV-911	0 + 000	CV-9206	7 + 300	3 + 400	Cob.	2.697		3.557		3.596	
913010	CV-913	CV-900	0 + 000	AP-7	4 + 950	4 + 300	Sec.	6.977	10	8.264	4	8.314	5
913020	CV-913	AP-7	4 + 950	CV-9218	7 + 000	5 + 550	Cob.	5.328		6.857		7.073	
914005	CV-914	CV-920	0 + 000	CV-91	0 + 550	0 + 200	Cob.	5.197		5.384		12.681	
914010	CV-914	CV-91	0 + 550	CV-920	5 + 250	1 + 300	Cob.	5.197		5.384		4.925	
915010	CV-915	CV-921	0 + 000	L.P. Murcia	6 + 250	3 + 450	Cob.	8.543		9.765		8.498	
919010	CV-919	CV-900	0 + 000	CV-91	2 + 700	1 + 800	Cob.	2.883		3.339		3.430	
920010	CV-920	CV-95	0 + 000	CV-935	9 + 600	0 + 400	Cob.	6.912		7.074		7.582	

CLAVE05	Ctra	Desde	PK_I	Hasta	PK_F	PK_Estacion	T	IMD2003	%P03	IMD2004	%P04	IMD2005	%P05
920020	CV-920	CV-935	9 + 600	AP-7	12 + 900	12 + 500	Cob.	3.382		3.681		3.791	
920030	CV-920	AP-7	12 + 900	CV-91	19 + 000		Cob.	1.403		1.258		1.399	
925010	CV-925	CV-95	0 + 000	CV-923	2 + 700	0 + 950	Cob.	2.006		2.172		2.089	
925020	CV-925	CV-923	2 + 700	CV-950	9 + 000	6 + 600	Cob.	1.339		1.717		1.623	
925030	CV-925	CV-950	9 + 000	CV-954	13 + 000	10 + 800	Cob.	1.947		2.203		2.173	
925040	CV-925	CV-954	13 + 000	N-332	33 + 850	28 + 250	Cob.	1.128		1.444		1.308	
930010	CV-930	N-340	0 + 000	CV-91	2 + 000	1 + 150	Cob.	19.780		22.546		20.156	
930020	CV-930	CV-91	2 + 000	CV-95	3 + 200	2 + 400	Cob.	15.598		17.986		16.239	
935010	CV-935	CV-91	0 + 000	CV-920	2 + 450	0 + 800	Cob.	6.431		7.595		6.572	
935020	CV-935	CV-920	2 + 450	CV-945	9 + 900	6 + 950	Cob.	3.111		3.382		2.651	
940010	CV-940	CV-95	0 + 000	CV-945	5 + 550	3 + 250	Cob.	7.244		7.908		6.772	
940020	CV-940	CV-945	5 + 550	CV-920	12 + 200	9 + 300	Cob.	4.828		5.484		4.511	
941010	CV-941	N-332	0 + 000	CV-95	12 + 100	1 + 400	Cob.	2.953		3.913		2.515	
945010	CV-945	CV-905	0 + 000	CV-940	4 + 500	0 + 400	Cob.	11.794		12.624		12.803	
945020	CV-945	CV-940	4 + 500	AP-7	6 + 300	5 + 000	Cob.	5.015		5.688		5.810	
945030	CV-945	AP-7	6 + 300	CV-95	10 + 100	9 + 050	Cob.	4.494		5.248		7.595	
949010	CV-949	CV-925	0 + 000	L.P. Murcia	7 + 300	3 + 500	Cob.	753		823		925	
950010	CV-950	CV-95	0 + 000	CV-925 (Embalse)	7 + 260	4 + 500	Cob.	408		476		482	
951010	CV-951	CV-95	0 + 000	CV-925 (Torremendo)	5 + 200	1 + 400	Cob.	2.058		2.113		2.287	



## **ANEJO 2. FICHAS DE LAS ESTACIONES**

---

ESTACION : 015040  
 Carretera : CV-15  
 p.k. : 25+000  
 Sección : Convencional  
 Tipología : Permanente

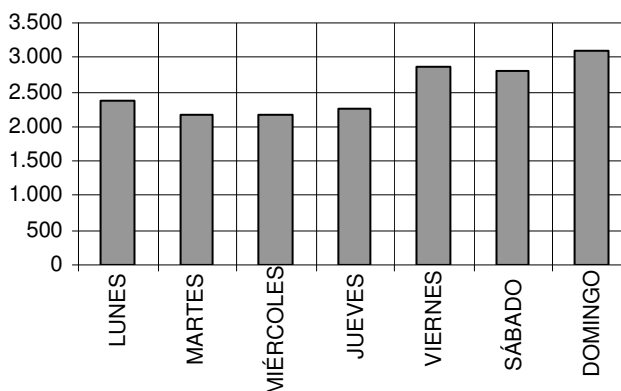
#### UBICACIÓN DEL ARMARIO

- Margen derecha  
 Margen izquierda  
 Ambas márgenes

Acceso desde : Vía servicio

IMD 2.495 vh/día %p 45%

#### SEMANA MEDIA ANUAL



#### VARIABLES DE TRÁFICO

IMD : 2.495 vh/día

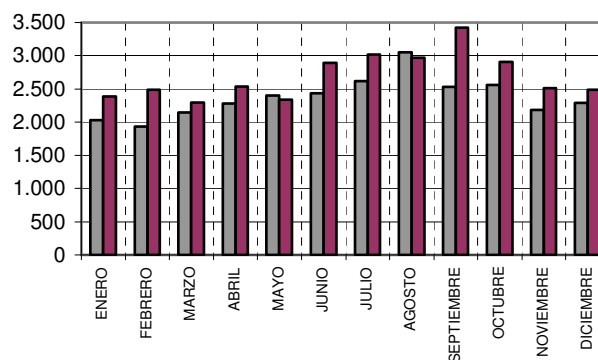
%p : 45%

IH<sub>30</sub>: 205 IH<sub>50</sub>: 198 IH<sub>100</sub>: 176

V<sub>50</sub>: 98 V<sub>85</sub>: 132 V<sub>99</sub>: 153

IHmax: 235 Nivel de Servicio : A

#### LABORABLE Y FESTIVO MEDIO MENSUAL



#### EVOLUCIÓN DE TRÁFICO

IMD 2005: 2.495 Δ% : 16,37%

IMD 2004: 2.144 Δ% : -9,92%

IMD 2003: 2.380 Δ% : -0,92%

IMD 2002: 2.402 Δ% : -3,53%

IMD 2001: 2.490 Δ% :

#### EVOLUCIÓN DE PESADOS

%p 2005 : 45% Δ% : 0,00%

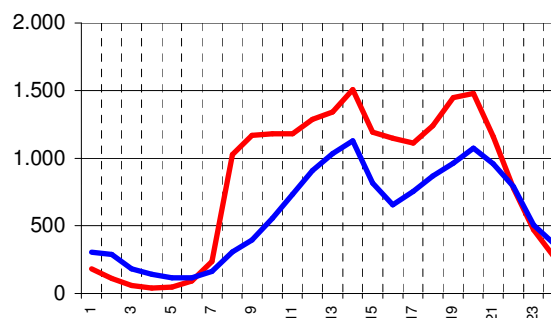
%p 2004 : 45% Δ% : 9,76%

%p 2003 : 41% Δ% : -2,38%

%p 2002 : 42% Δ% : -25,00%

%p 2001 : 56% Δ% :

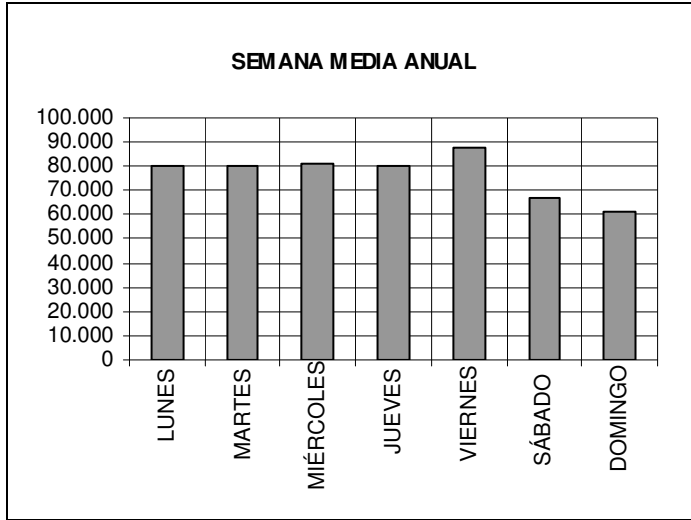
#### INTENSIDAD HORARIA MEDIA ANUAL. SECCIÓN COMPLETA



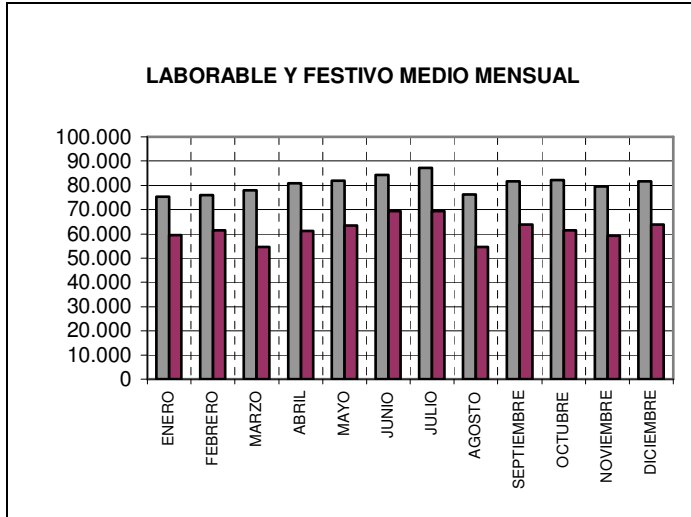
ESTACION : 035030  
 Carretera : CV-35  
 p.k. : 14+600  
 Sección : Desdoblada  
 Tipología : Permanente

IMD 74.637    vh/día    %p 7%

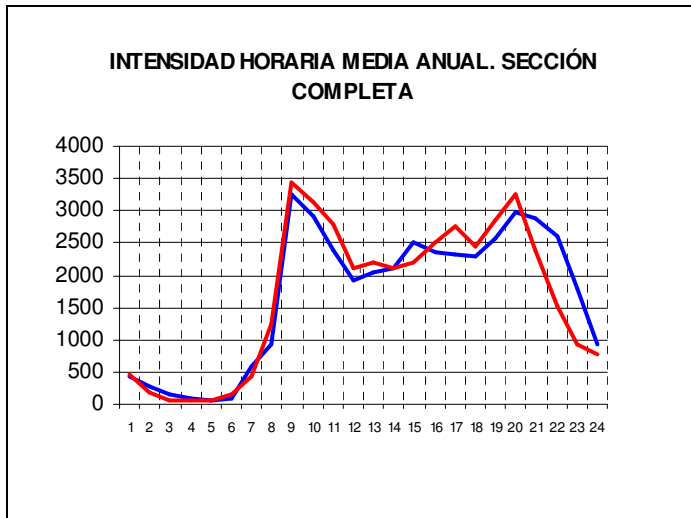
**UBICACIÓN DEL ARMARIO**  
 Margen derecha  
 Margen izquierda  
 Ambas márgenes  
 Acceso desde : Vía servicio



**VARIABLES DE TRÁFICO**  
 IMD : 74.637 vh/día  
 %p : 7%  
 IH<sub>30</sub>: 4.980    IH<sub>50</sub>: 4.702    IH<sub>100</sub>: 3.911  
 V<sub>50</sub>: 92    V<sub>85</sub>: 115    V<sub>99</sub>: 147  
 IHmax: 964    Nivel de Servicio : B



**EVOLUCIÓN DE TRÁFICO**  
 IMD 2005: 74.637    Δ% : -0,27%  
 IMD 2004: 74.841    Δ% : 13,06%  
 IMD 2003: 66.194    Δ% : 5,15%  
 IMD 2002: 62.954    Δ% : 8,42%  
 IMD 2001: 58.064    Δ% :



**EVOLUCIÓN DE PESADOS**  
 %p 2005 : 7%    Δ% : 16,67%  
 %p 2004 : 6%    Δ% : -45,45%  
 %p 2003 : 11%    Δ% : 10,00%  
 %p 2002 : 10%    Δ% : -23,08%  
 %p 2001 : 13%    Δ% :

ESTACION : 905010  
 Carretera : CV-905  
 p.k. : 1+850  
 Sección : Desdoblada  
 Tipología : Semipermanente

#### UBICACIÓN DEL ARMARIO

- Margen derecha  
 Margen izquierda  
 Ambas márgenes

Acceso desde : calzada

#### VARIABLES DE TRÁFICO

IMD : 25.782 vh/día  
 %p : 3%

IH<sub>30</sub>: 1.893    IH<sub>50</sub>: 1.481    IH<sub>100</sub>: 946

V<sub>50</sub>: 93    V<sub>85</sub>: 113    V<sub>99</sub>: 138

IHmax: 786    Nivel de Servicio : B

#### EVOLUCIÓN DE TRÁFICO

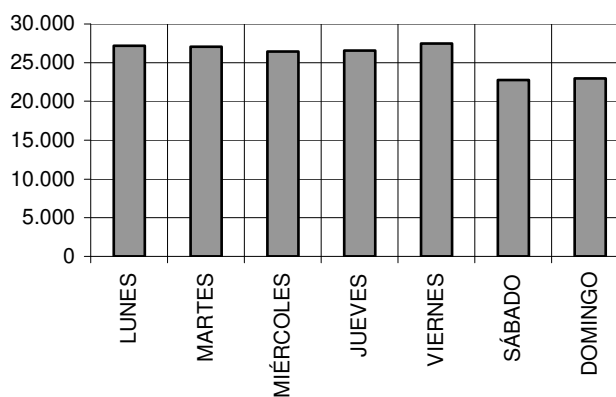
IMD 2005:	25.782	Δ% : 1,85%
IMD 2004:	25.313	Δ% : 25,65%
IMD 2003:	20.146	Δ% : -8,78%
IMD 2002:	22.086	Δ% : 54,78%
IMD 2001:	14.269	Δ% :

#### EVOLUCIÓN DE PESADOS

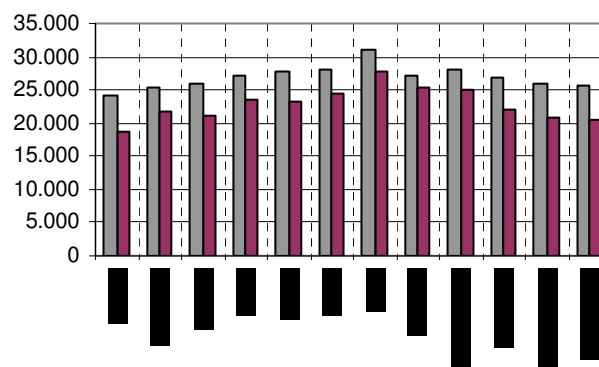
%p 2005 :	3%	Δ% : 0,00%
%p 2004 :	3%	Δ% : -62,50%
%p 2003 :	8%	Δ% : -
%p 2002 :	-	Δ% : -
%p 2001 :	-	Δ% :

IMD 25.782    vh/día    %p 3%

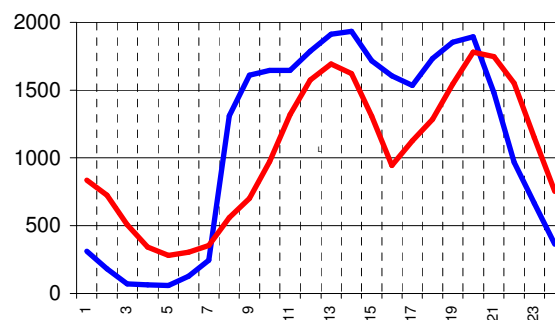
#### SEMANA MEDIA ANUAL



#### LABORABLE Y FESTIVO MEDIO MENSUAL



#### INTENSIDAD HORARIA MEDIA ANUAL. SECCIÓN COMPLETA





ESTACION : 010070  
 Carretera : CV-10  
 p.k. : 25+000  
 Sección : Primaria  
 Tipología : 010070

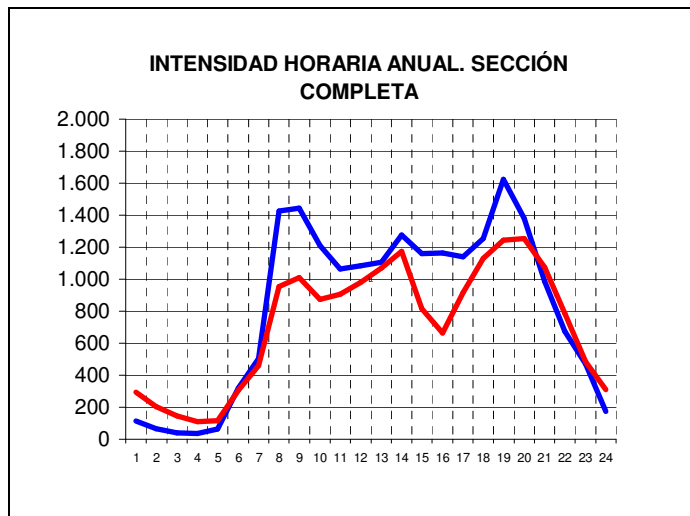
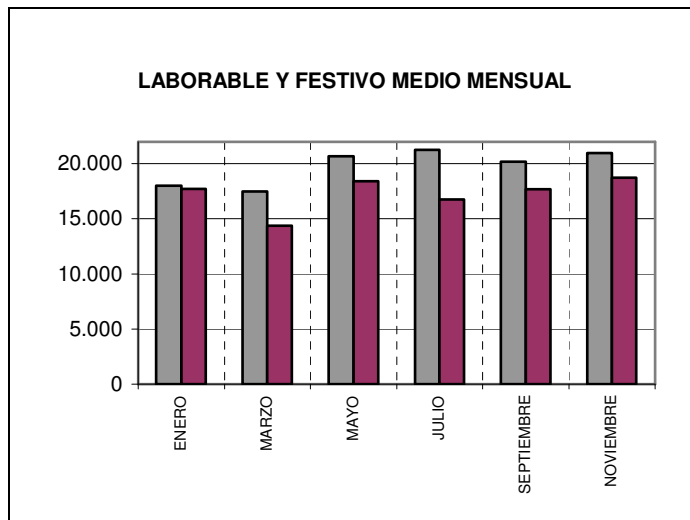
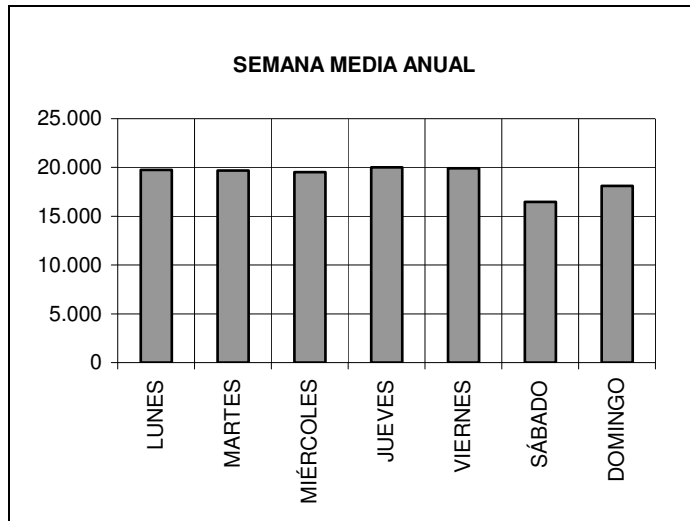
**UBICACIÓN DEL ARMARIO**  
 Margen derecha  
 Margen izquierda  
 Ambas márgenes  
 Acceso desde : calzada

**VARIABLES DE TRÁFICO**  
 IMD : 19.067 vh/día  
 %p : 13%  
 IH<sub>30</sub>: 1.703    IH<sub>50</sub>: 1.624    IH<sub>100</sub>: 1.458  
 V<sub>50</sub>: 101      V<sub>85</sub>: 128      V<sub>99</sub>: >155  
 IHmax: 991      Nivel de Servicio : B

**EVOLUCIÓN DE TRÁFICO**  
 IMD 2005: 19.067    Δ% : 6,73%  
 IMD 2004: 17.865    Δ% : 2,29%  
 IMD 2003: 17.465    Δ% : 15,91%  
 IMD 2002: 15.068    Δ% : -  
 IMD 2001: -          Δ% :

**EVOLUCIÓN DE PESADOS**  
 %p 2005 : 13%    Δ% : 8,33%  
 %p 2004 : 12%    Δ% : 0,00%  
 %p 2003 : 12%    Δ% : -  
 %p 2002 : -        Δ% : -  
 %p 2001 : -        Δ% :

IMD 19.067    vh/día    %p 13%



ESTACION : 016020  
 Carretera : CV-16  
 p.k. : 3+900  
 Sección : Primaria  
 Tipología :

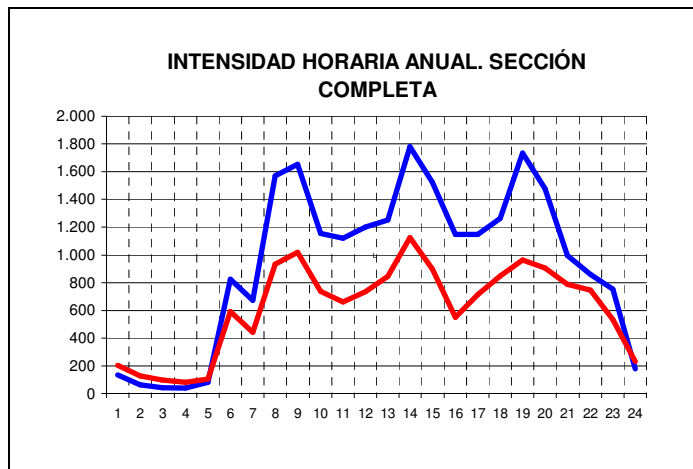
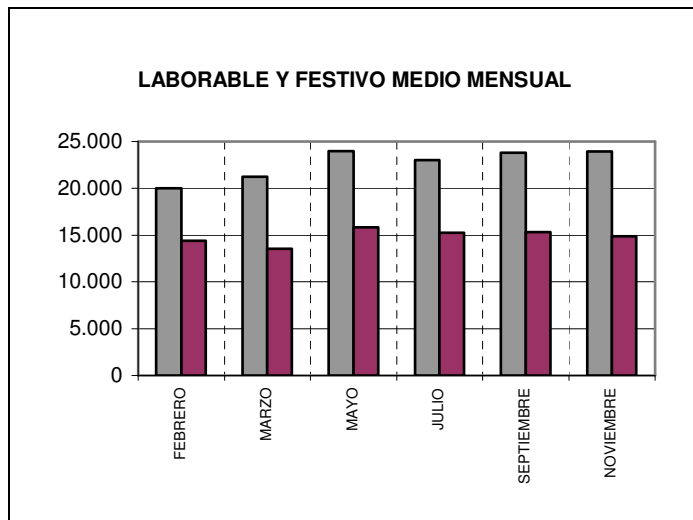
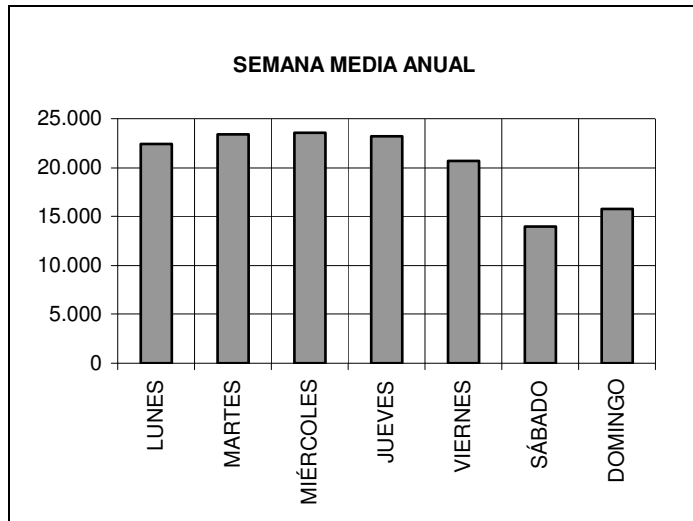
**UBICACIÓN DEL ARMARIO**  
 Margen derecha  
 Margen izquierda  
 Ambas márgenes  
 Acceso desde : calzada

**VARIABLES DE TRÁFICO**  
 IMD : 20.435 vh/día  
 %p : 12%  
 IH<sub>30</sub>: 1.922    IH<sub>50</sub>: 1.885    IH<sub>100</sub>: 1.716  
 V<sub>50</sub>: 73        V<sub>85</sub>: 92        V<sub>99</sub>: 121  
 IHmax: 895      Nivel de Servicio : B

**EVOLUCIÓN DE TRÁFICO**  
 IMD 2005: 20.435    Δ% : -0,85%  
 IMD 2004: 20.611    Δ% : 5,84%  
 IMD 2003: 19.474    Δ% : -5,00%  
 IMD 2002: 20.500    Δ% : -0,55%  
 IMD 2001: 20.613    Δ% :

**EVOLUCIÓN DE PESADOS**  
 %p 2005 : 12%    Δ% : 0,00%  
 %p 2004 : 12%    Δ% : -25,00%  
 %p 2003 : 16%    Δ% : 14,29%  
 %p 2002 : 14%    Δ% : 0,00%  
 %p 2001 : 14%    Δ% :

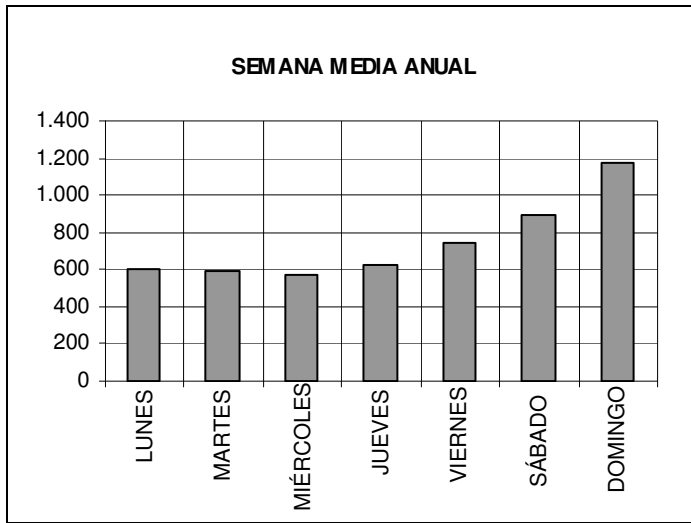
IMD 20.435    vh/día    %p 12%



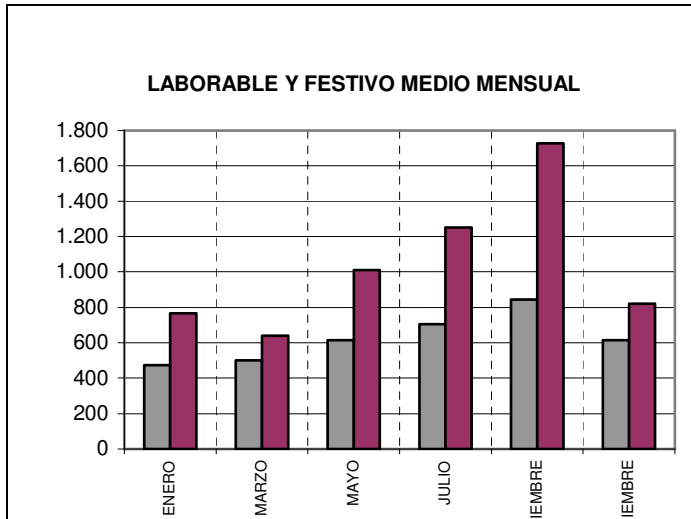
ESTACION : 195020  
 Carretera : CV-195  
 p.k. : 20+180  
 Sección : Primaria  
 Tipología :

IMD 743    vh/día    %p 3%

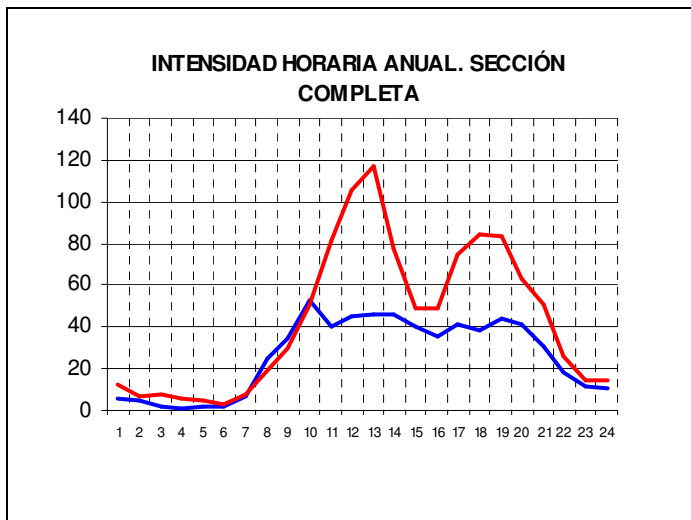
**UBICACIÓN DEL ARMARIO**  
 Margen derecha  
 Margen izquierda  
 Ambas márgenes  
 Acceso desde : calzada



**VARIABLES DE TRÁFICO**  
 IMD : 743 vh/día  
 %p : 3%  
 IH<sub>30</sub>: 103    IH<sub>50</sub>: 82    IH<sub>100</sub>: 62  
 V<sub>50</sub>: 58    V<sub>85</sub>: 72    V<sub>99</sub>: 102  
 IHmax: 244    Nivel de Servicio : A



**EVOLUCIÓN DE TRÁFICO**  
 IMD 2005: 743    Δ% : -6,66%  
 IMD 2004: 796    Δ% : 7,42%  
 IMD 2003: 741    Δ% : 14,35%  
 IMD 2002: 648    Δ% : -21,74%  
 IMD 2001: 828    Δ% :

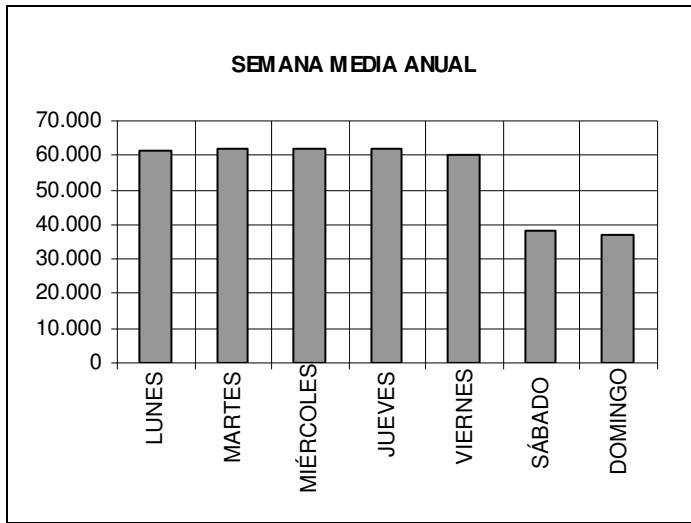


**EVOLUCIÓN DE PESADOS**  
 %p 2005 : 3%    Δ% : 200,00%  
 %p 2004 : 1%    Δ% : -80,00%  
 %p 2003 : 5%    Δ% : 25,00%  
 %p 2002 : 4%    Δ% : -20,00%  
 %p 2001 : 5%    Δ% :

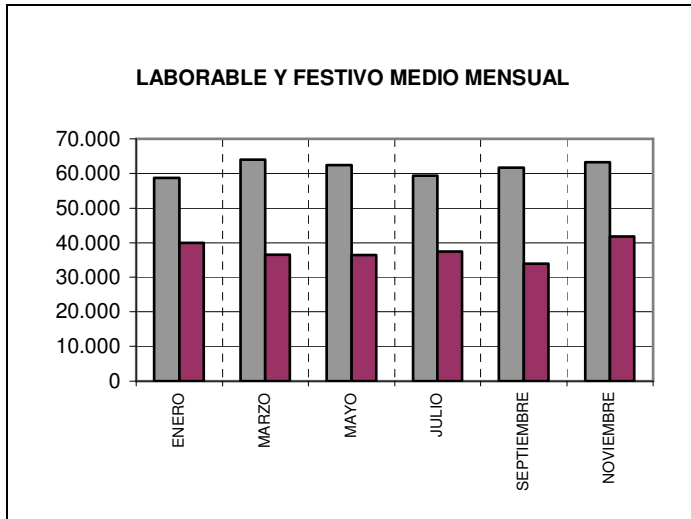
ESTACION : 030010  
 Carretera : CV-30  
 p.k. : Desdoblada  
 Sección : 1+550  
 Tipología : Primaria

**UBICACIÓN DEL ARMARIO**  
 Margen derecha  
 Margen izquierda  
 Ambas márgenes  
 Acceso desde : calzada

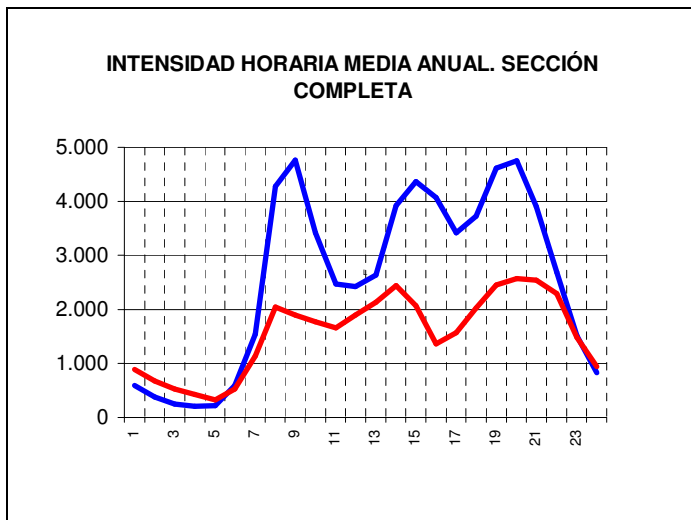
IMD 54.740    vh/día    %p 6%



**VARIABLES DE TRÁFICO**  
 IMD : 54.740 vh/día  
 %p : 6%  
 IH<sub>30</sub>: 4.632    IH<sub>50</sub>: 4.353    IH<sub>100</sub>: 3.581  
 V<sub>50</sub>: 86    V<sub>85</sub>: 104    V<sub>99</sub>: 134  
 IHmax: 2.046    Nivel de Servicio : F



**EVOLUCIÓN DE TRÁFICO**  
 IMD 2005: 54.740    Δ% : 2,51%  
 IMD 2004: 53.398    Δ% : 51,25%  
 IMD 2003: 35.304    Δ% : -9,48%  
 IMD 2002: 39.000    Δ% : 11,99%  
 IMD 2001: 34.824    Δ% :

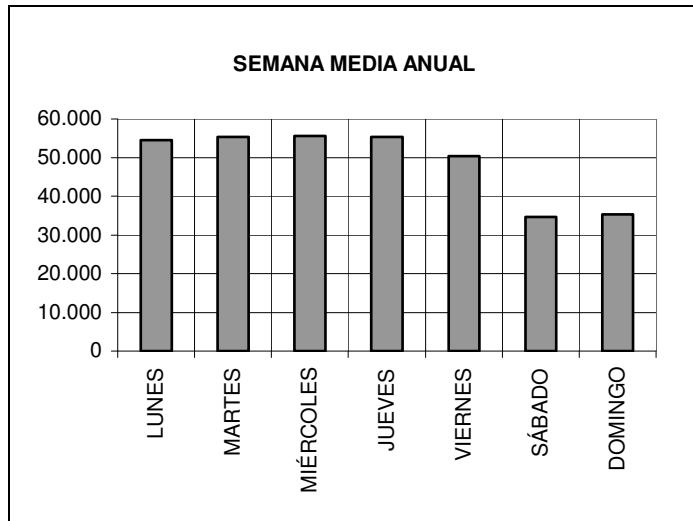


**EVOLUCIÓN DE PESADOS**  
 %p 2005 : 6%    Δ% : -40,00%  
 %p 2004 : 10%    Δ% : 66,67%  
 %p 2003 : 6%    Δ% : 100,00%  
 %p 2002 : 3%    Δ% : 50,00%  
 %p 2001 : 2%    Δ% :

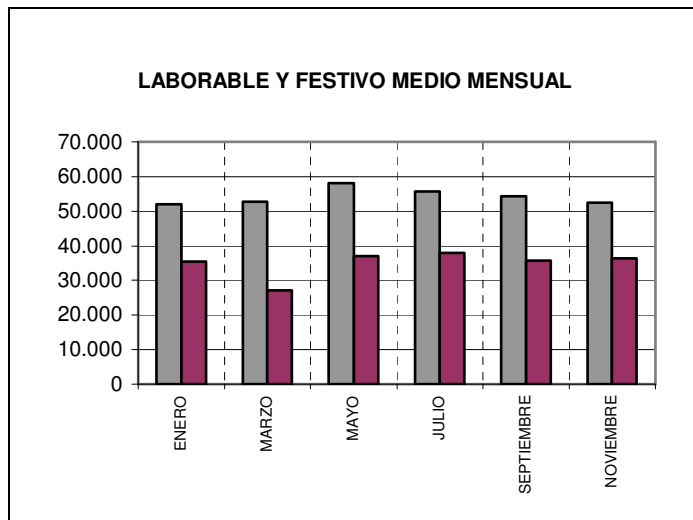
ESTACION : 033040  
 Carretera : CV-33  
 p.k. : 7+400  
 Sección : Desdoblada  
 Tipología : Primaria

**UBICACIÓN DEL ARMARIO**  
 Margen derecha  
 Margen izquierda  
 Ambas márgenes  
 Acceso desde : calzada

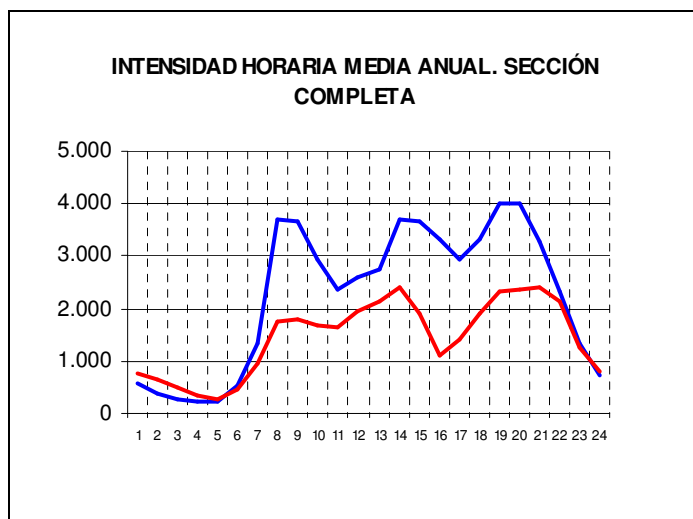
IMD 48.699    vh/día    %p 6%



**VARIABLES DE TRÁFICO**  
 IMD : 48.699 vh/día  
 %p : 6%  
 IH<sub>30</sub>: 4.210    IH<sub>50</sub>: 4.116    IH<sub>100</sub>: 3.794  
 V<sub>50</sub>: 93    V<sub>85</sub>: 111    V<sub>99</sub>: 135  
 IHmax: 1.719    Nivel de Servicio : D



**EVOLUCIÓN DE TRÁFICO**  
 IMD 2005: 48.699    Δ% : 1,79%  
 IMD 2004: 47.844    Δ% : 26,03%  
 IMD 2003: 37.961    Δ% : -0,52%  
 IMD 2002: 38.160    Δ% : -4,47%  
 IMD 2001: 39.944    Δ% :



**EVOLUCIÓN DE PESADOS**  
 %p 2005 : 6%    Δ% : 100,00%  
 %p 2004 : 3%    Δ% : -  
 %p 2003 : -    Δ% : -  
 %p 2002 : 9%    Δ% : 12,50%  
 %p 2001 : 8%    Δ% :

ESTACION : 333020  
 Carretera : CV-333  
 p.k. : 6+000  
 Sección : Convencional  
 Tipología : Primaria

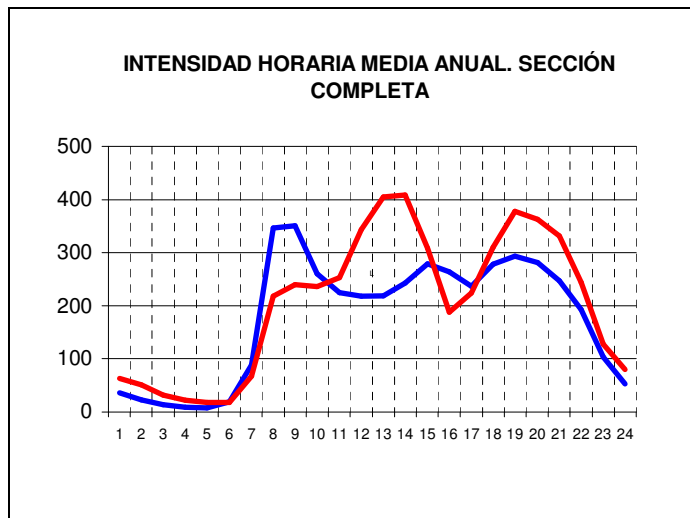
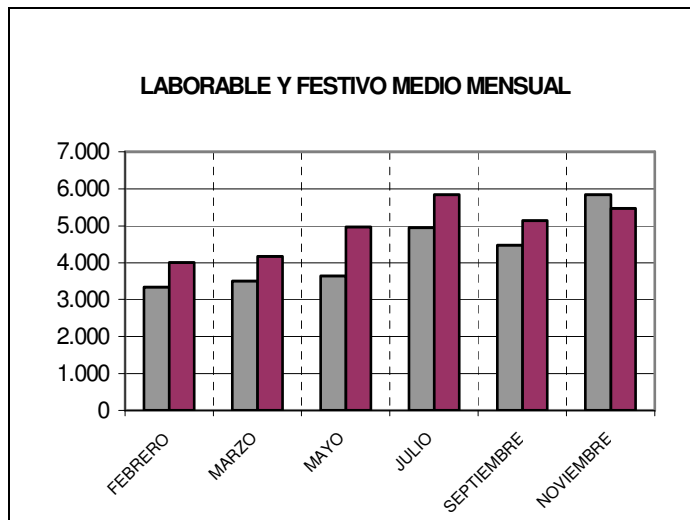
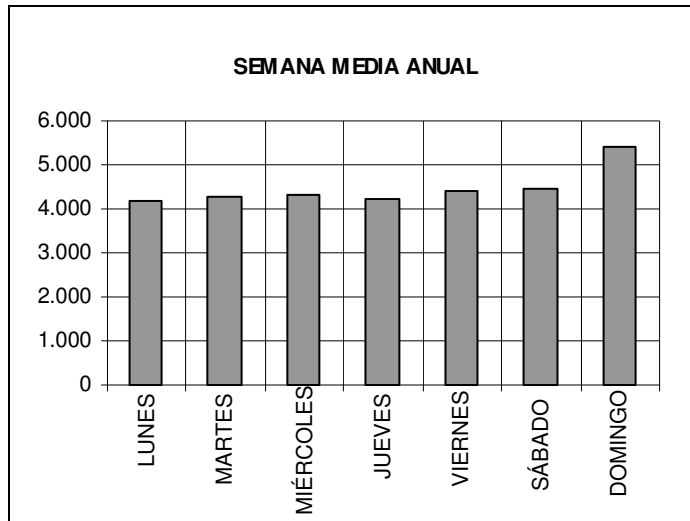
**UBICACIÓN DEL ARMARIO**  
 Margen derecha  
 Margen izquierda  
 Ambas márgenes  
 Acceso desde : calzada

**VARIABLES DE TRÁFICO**  
 IMD : 4.471 vh/día  
 %p : 2%  
 IH<sub>30</sub>: 473    IH<sub>50</sub>: 422    IH<sub>100</sub>: 362  
 V<sub>50</sub>: 86    V<sub>85</sub>: 105    V<sub>99</sub>: 132  
 IHmax: 713    Nivel de Servicio : B

**EVOLUCIÓN DE TRÁFICO**  
 IMD 2005: 4.471    Δ% : 11,16%  
 IMD 2004: 4.022    Δ% : 30,33%  
 IMD 2003: 3.086    Δ% : -3,86%  
 IMD 2002: 3.210    Δ% : 2,00%  
 IMD 2001: 3.147    Δ% :

**EVOLUCIÓN DE PESADOS**  
 %p 2005 : 2%    Δ% : -71,43%  
 %p 2004 : 7%    Δ% : 16,67%  
 %p 2003 : 6%    Δ% : 0,00%  
 %p 2002 : 6%    Δ% : -  
 %p 2001 : -    Δ% :

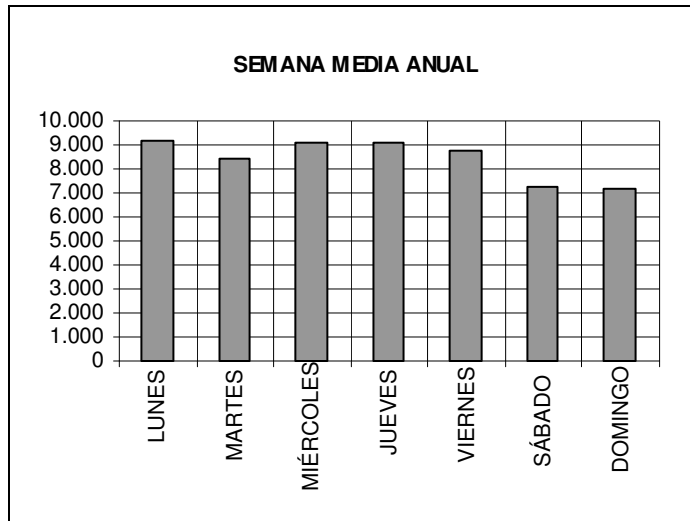
IMD 4.471    vh/día    %p 2%



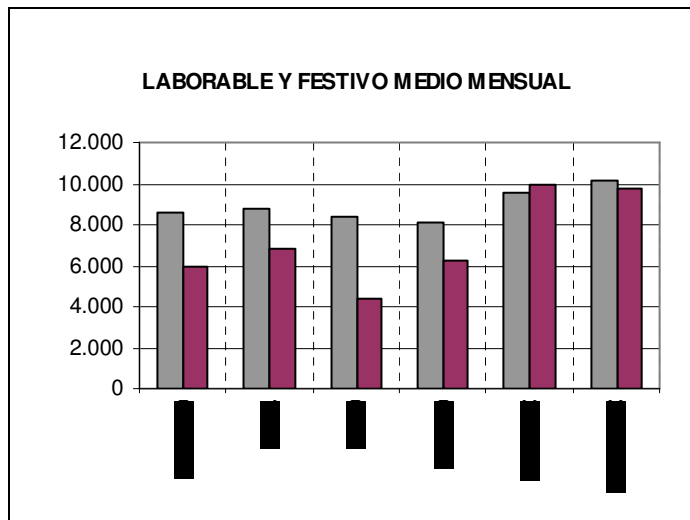
ESTACION : 041020  
 Carretera : CV-41  
 p.k. : 6+500  
 Sección : Convencional  
 Tipología : Primaria

IMD 8.418    vh/día    %p 5%

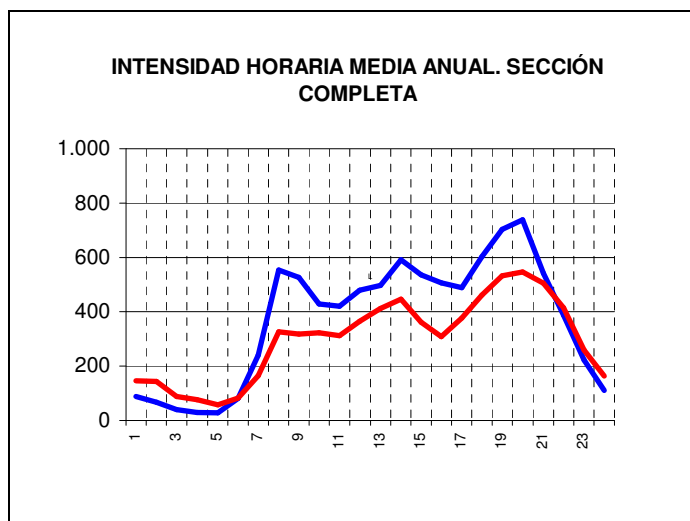
**UBICACIÓN DEL ARMARIO**  
 Margen derecha  
 Margen izquierda  
 Ambas márgenes  
 Acceso desde : calzada



**VARIABLES DE TRÁFICO**  
 IMD : 8.418 vh/día  
 %p : 5%  
 IH<sub>30</sub>: 777    IH<sub>50</sub>: 720    IH<sub>100</sub>: 653  
 V<sub>50</sub>: 88    V<sub>85</sub>: 106    V<sub>99</sub>: 133  
 IHmax: 1.029    Nivel de Servicio : C



**EVOLUCIÓN DE TRÁFICO**  
 IMD 2005: 8.418    Δ% : 61,51%  
 IMD 2004: 5.212    Δ% : -38,68%  
 IMD 2003: 8.500    Δ% : 8,97%  
 IMD 2002: 7.800    Δ% : -25,14%  
 IMD 2001: 10.420    Δ% :



**EVOLUCIÓN DE PESADOS**  
 %p 2005 : 5%    Δ% : -  
 %p 2004 : -    Δ% : -  
 %p 2003 : -    Δ% : -  
 %p 2002 : -    Δ% : -  
 %p 2001 : -    Δ% :

ESTACION : 050090  
 Carretera : CV-50  
 p.k. : 43+750  
 Sección : Convencional  
 Tipología : Primaria

#### UBICACIÓN DEL ARMARIO

- Margen derecha  
 Margen izquierda  
 Ambas márgenes

Acceso desde : calzada

#### VARIABLES DE TRÁFICO

IMD : 2.712 vh/día  
 %p : 26%  
 IH<sub>30</sub>: 231    IH<sub>50</sub>: 221    IH<sub>100</sub>: 204  
 V<sub>50</sub>: 85    V<sub>85</sub>: 105    V<sub>99</sub>: 138  
 IHmax: 265    Nivel de Servicio : A

#### EVOLUCIÓN DE TRÁFICO

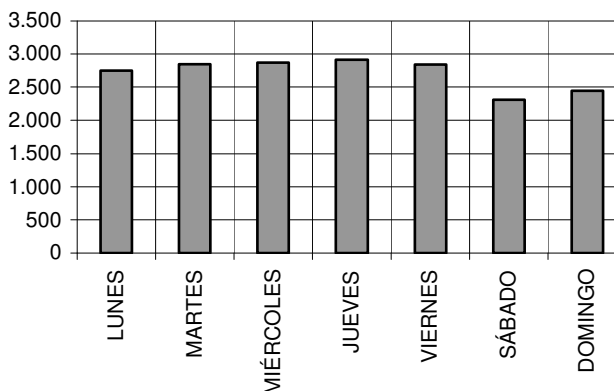
IMD 2005:	2.712	Δ% : -1,31%
IMD 2004:	2.748	Δ% : 4,41%
IMD 2003:	2.632	Δ% : 15,39%
IMD 2002:	2.281	Δ% : -7,99%
IMD 2001:	2.479	Δ% :

#### EVOLUCIÓN DE PESADOS

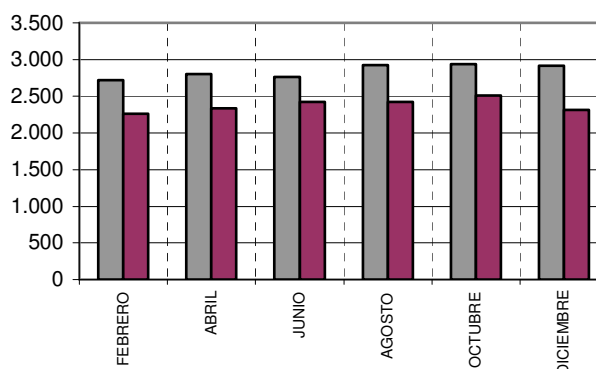
%p 2005 :	26%	Δ% : 73,33%
%p 2004 :	15%	Δ% : 25,00%
%p 2003 :	12%	Δ% : 33,33%
%p 2002 :	9%	Δ% : -10,00%
%p 2001 :	10%	Δ% :

IMD 2.712    vh/día    %p 26%

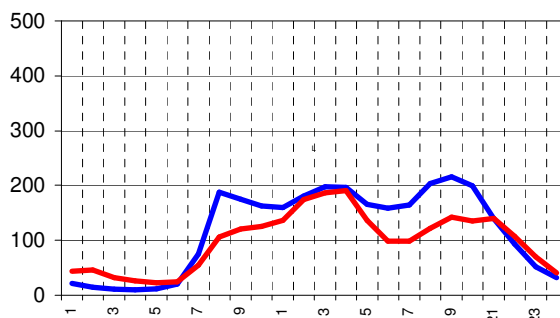
#### SEMANA MEDIA ANUAL



#### LABORABLE Y FESTIVO MEDIO MENSUAL



#### INTENSIDAD HORARIA MEDIA ANUAL. SECCIÓN COMPLETA

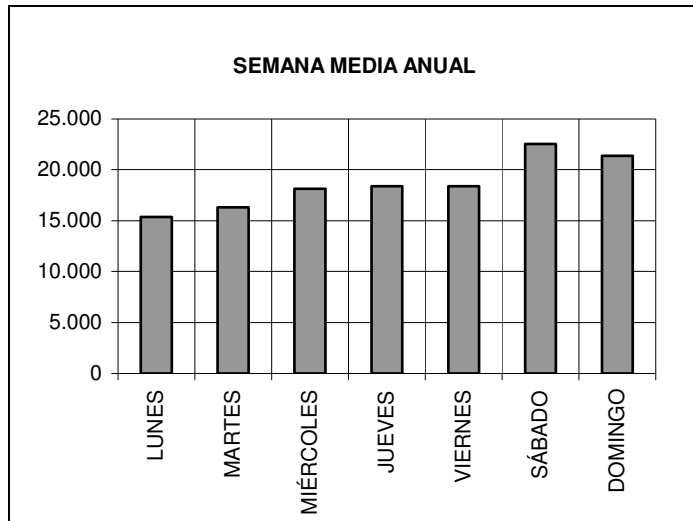




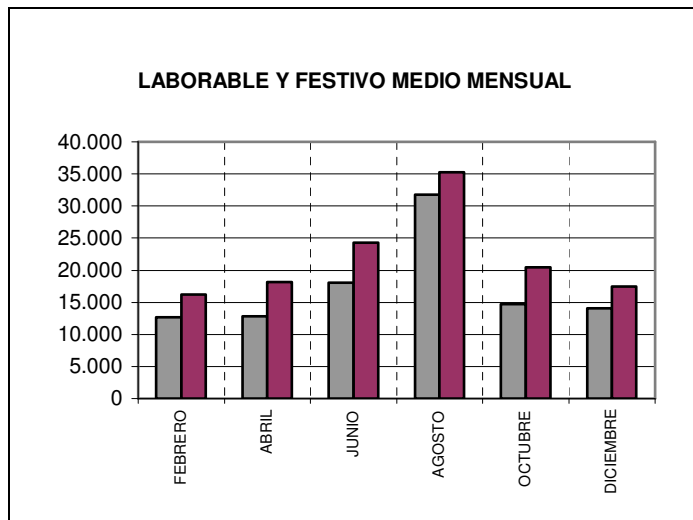
ESTACION : 500010  
 Carretera : CV-500  
 p.k. : 3+100  
 Sección : Desdoblada  
 Tipología : Primaria

IMD 18.648    vh/día    %p 4%

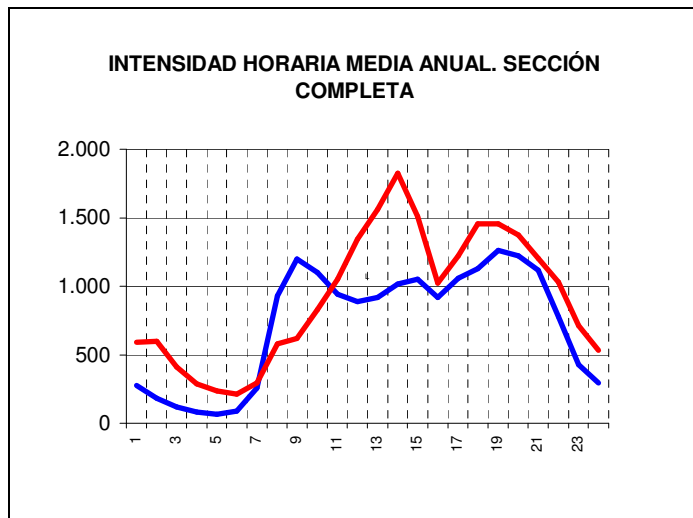
**UBICACIÓN DEL ARMARIO**  
 Margen derecha  
 Margen izquierda  
 Ambas márgenes  
 Acceso desde : calzada



**VARIABLES DE TRÁFICO**  
 IMD : 18.648 vh/día  
 %p : 4%  
 IH<sub>30</sub>: 2.104    IH<sub>50</sub>: 1.888    IH<sub>100</sub>: 1.602  
 V<sub>50</sub>: 107    V<sub>85</sub>: 130    V<sub>99</sub>: >155  
 IHmax: 1.032    Nivel de Servicio : B



**EVOLUCIÓN DE TRÁFICO**  
 IMD 2005: 18.648    Δ% : -19,73%  
 IMD 2004: 23.232    Δ% : 15,58%  
 IMD 2003: 20.100    Δ% : 5,53%  
 IMD 2002: 19.046    Δ% : -4,22%  
 IMD 2001: 19.886    Δ% :

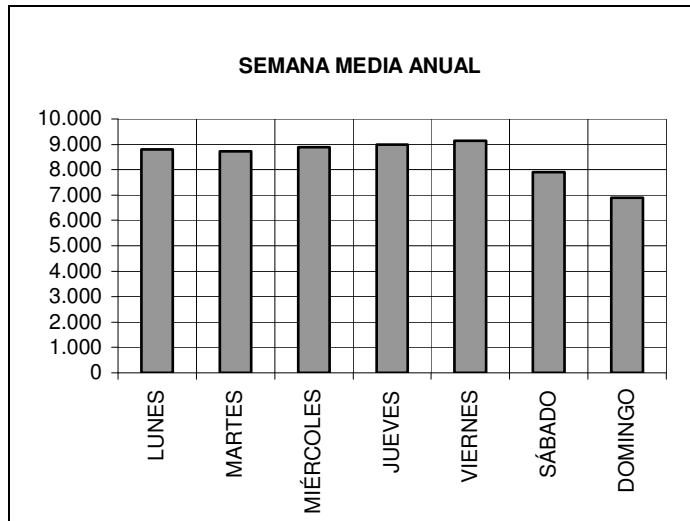


**EVOLUCIÓN DE PESADOS**  
 %p 2005 : 4%    Δ% : 300,00%  
 %p 2004 : 1%    Δ% : -66,67%  
 %p 2003 : 3%    Δ% : -25,00%  
 %p 2002 : 4%    Δ% : 300,00%  
 %p 2001 : 1%    Δ% :

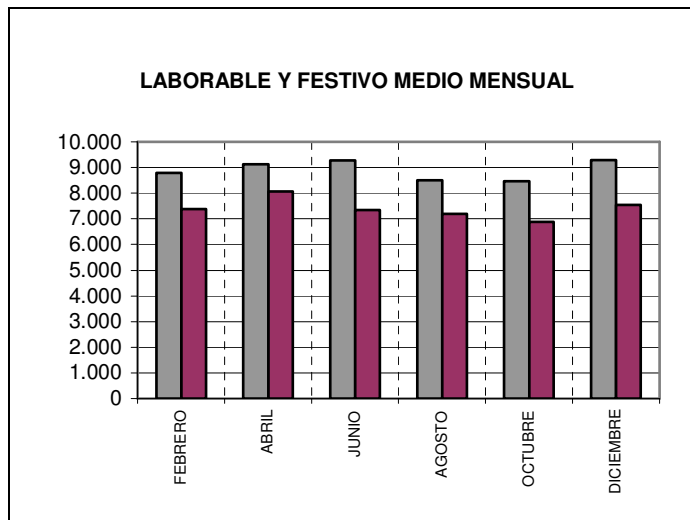
ESTACION : 610015  
 Carretera : CV-610  
 p.k. : 2+500  
 Sección : Convencional  
 Tipología : Primaria

**UBICACIÓN DEL ARMARIO**  
 Margen derecha  
 Margen izquierda  
 Ambas márgenes  
 Acceso desde : Vía servicio

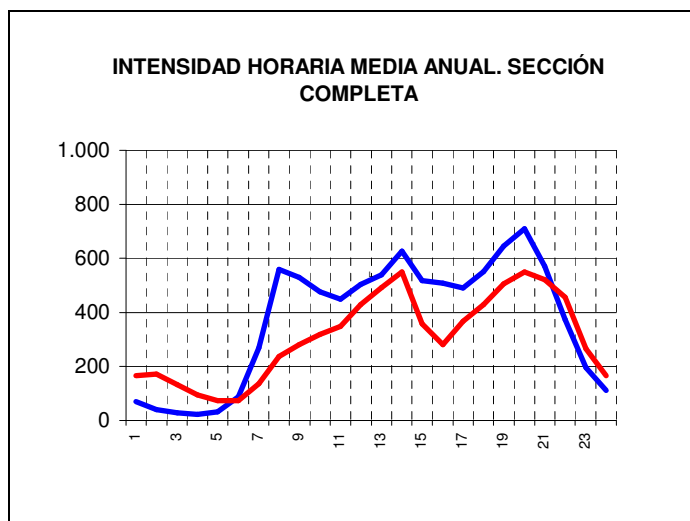
IMD 8.475    vh/día    %p 5%



**VARIABLES DE TRÁFICO**  
 IMD : 8.475 vh/día  
 %p : 5%  
 IH<sub>30</sub>: 698    IH<sub>50</sub>: 655    IH<sub>100</sub>: 616  
 V<sub>50</sub>: 82    V<sub>85</sub>: 93    V<sub>99</sub>: 121  
 IHmax: 789    Nivel de Servicio : B



**EVOLUCIÓN DE TRÁFICO**  
 IMD 2005: 8.475    Δ% : -12,07%  
 IMD 2004: 9.638    Δ% : 13,20%  
 IMD 2003: 8.514    Δ% : 5,74%  
 IMD 2002: 8.052    Δ% : 2,84%  
 IMD 2001: 7.830    Δ% :

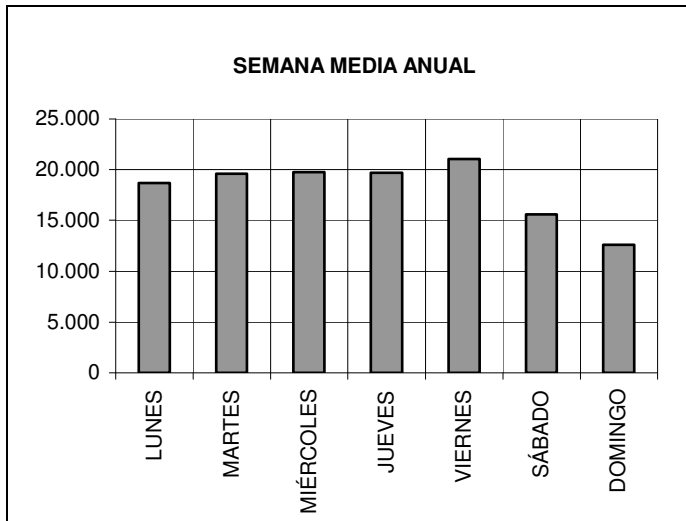


**EVOLUCIÓN DE PESADOS**  
 %p 2005 : 5%    Δ% : -  
 %p 2004 : -    Δ% : -  
 %p 2003 : -    Δ% : -  
 %p 2002 : -    Δ% : -  
 %p 2001 : -    Δ% :

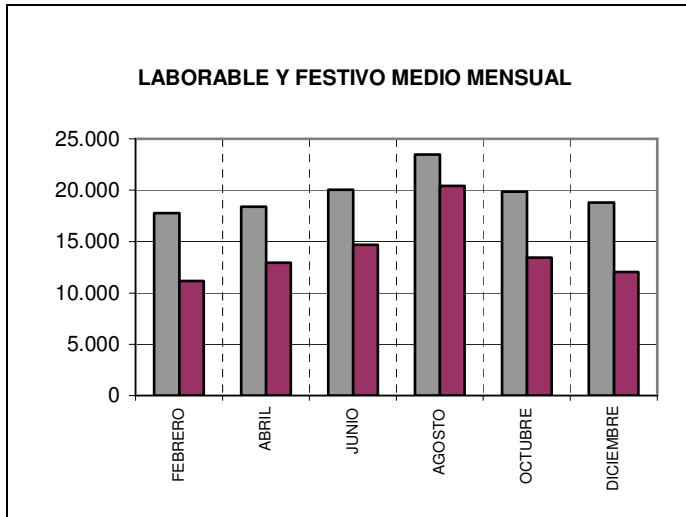
ESTACION : 725010  
 Carretera : CV-725  
 p.k. : 2+900  
 Sección : Convencional  
 Tipología : Primaria

**UBICACIÓN DEL ARMARIO**  
 Margen derecha  
 Margen izquierda  
 Ambas márgenes  
 Acceso desde : Vía servicio

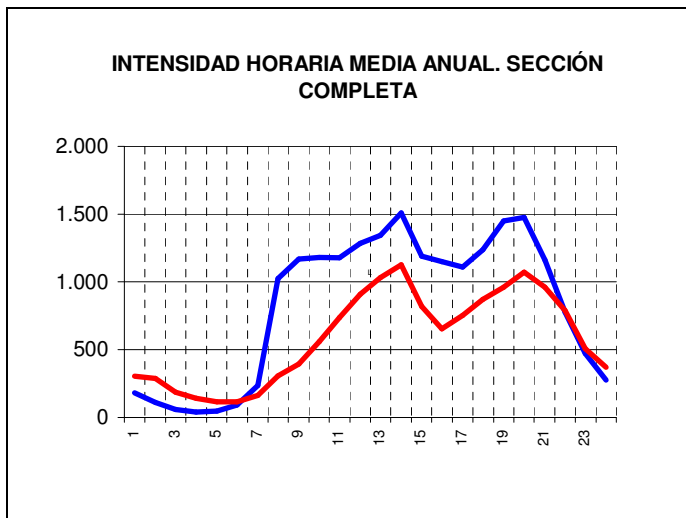
IMD 18.142    vh/día    %p 5%



**VARIABLES DE TRÁFICO**  
 IMD : 18.142 vh/día  
 %p : 5%  
 IH<sub>30</sub>: 1.579    IH<sub>50</sub>: 1.501    IH<sub>100</sub>: 1.385  
 V<sub>50</sub>: -        V<sub>85</sub>: -        V<sub>99</sub>: -  
 IHmax: 1.929    Nivel de Servicio : E



**EVOLUCIÓN DE TRÁFICO**  
 IMD 2005: 18.142    Δ% : 6,25%  
 IMD 2004: 17.075    Δ% : 6,87%  
 IMD 2003: 15.978    Δ% : 5,91%  
 IMD 2002: 15.087    Δ% : 10,33%  
 IMD 2001: 13.675    Δ% :

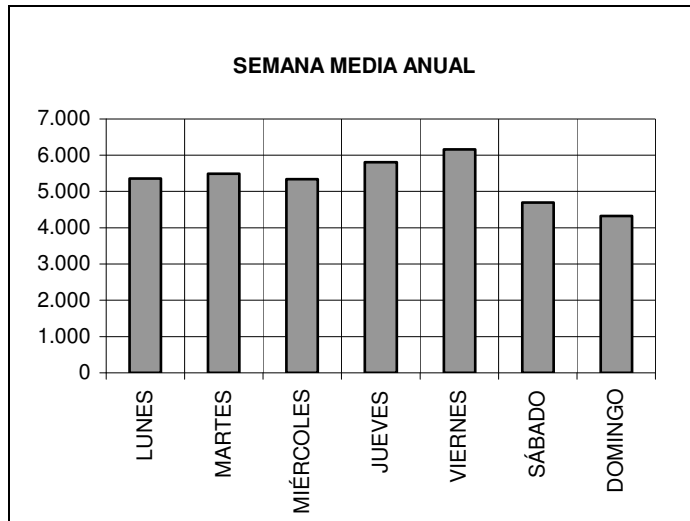


**EVOLUCIÓN DE PESADOS**  
 %p 2005 : 5%    Δ% : 66,67%  
 %p 2004 : 3%    Δ% : -50,00%  
 %p 2003 : 6%    Δ% : 20,00%  
 %p 2002 : 5%    Δ% : 0,00%  
 %p 2001 : 5%    Δ% :

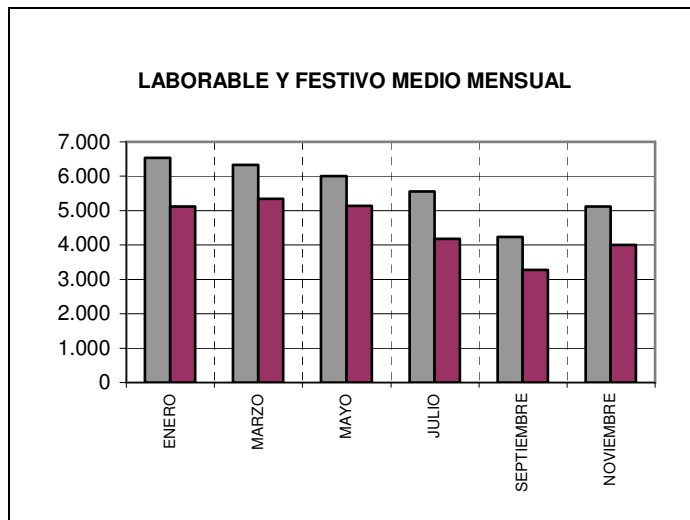
ESTACION : 799010  
 Carretera : CV-799  
 p.k. : 4+900  
 Sección : Convencional  
 Tipología : Primaria

IMD 5.311    vh/día    %p 5%

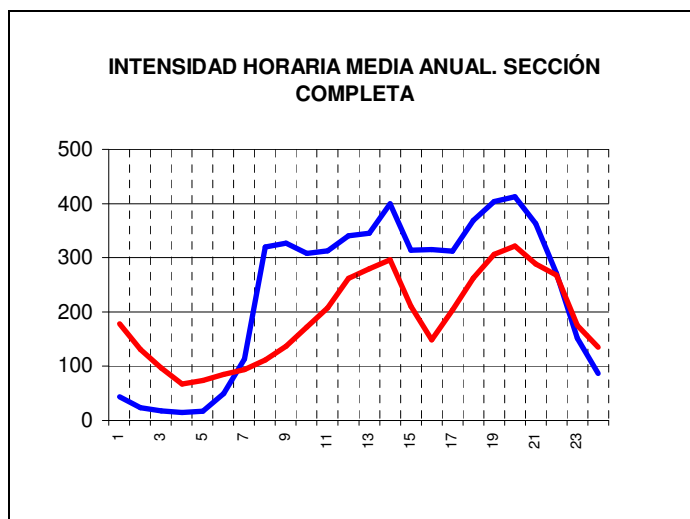
**UBICACIÓN DEL ARMARIO**  
 Margen derecha  
 Margen izquierda  
 Ambas márgenes  
 Acceso desde : Vía servicio



**VARIABLES DE TRÁFICO**  
 IMD : 5.311 vh/día  
 %p : 5%  
 IH<sub>30</sub>: 462    IH<sub>50</sub>: 438    IH<sub>100</sub>: 406  
 V<sub>50</sub>: -    V<sub>85</sub>: -    V<sub>99</sub>: -  
 IHmax: 598    Nivel de Servicio : B



**EVOLUCIÓN DE TRÁFICO**  
 IMD 2005: 5.311    Δ% : -13,73%  
 IMD 2004: 6.156    Δ% : 1,23%  
 IMD 2003: 6.081    Δ% : 5,59%  
 IMD 2002: 5.759    Δ% : 4,96%  
 IMD 2001: 5.487    Δ% :



**EVOLUCIÓN DE PESADOS**  
 %p 2005 : 5%    Δ% : -16,67%  
 %p 2004 : 6%    Δ% : -40,00%  
 %p 2003 : 10%    Δ% : 11,11%  
 %p 2002 : 9%    Δ% : 0,00%  
 %p 2001 : 9%    Δ% :

ESTACION : 010010  
 Carretera : CV-10  
 p.k. : 4+400  
 Sección : Desdoblada  
 Tipología : Secundaria

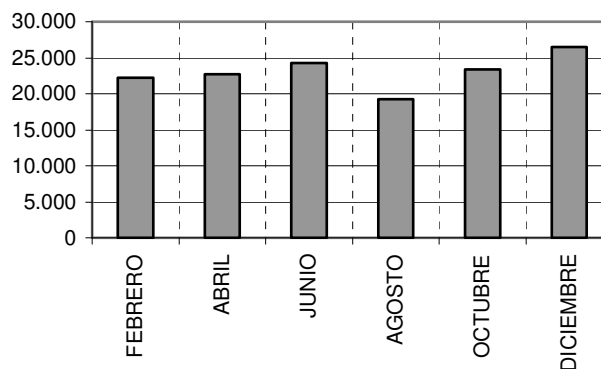
IMD 21.827    vh/día    %p 22%

#### UBICACIÓN DEL ARMARIO

- Margen derecha  
 Margen izquierda  
 Ambas márgenes

Acceso desde : calzada

#### LABORABLE MEDIO DEL 2005. EVOLUCIÓN ANUAL



#### VARIABLES DE TRÁFICO

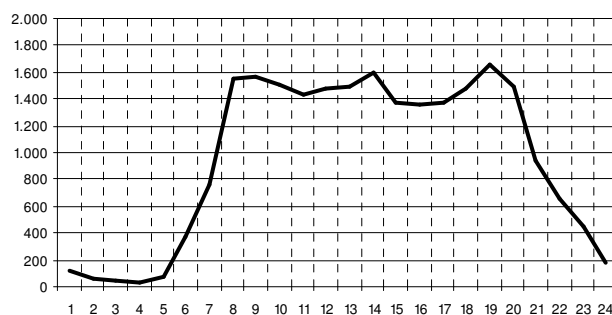
IMD : 21.827 vh/día  
 %p : 22%

IH<sub>30</sub>: 1.628    IH<sub>50</sub>: 1.555    IH<sub>100</sub>: 1.425

V<sub>50</sub>: 107    V<sub>85</sub>: 130    V<sub>99</sub>: >155

IHmax: 936    Nivel de Servicio : B

#### INTENSIDAD HORARIA MEDIA ANUAL. SECCIÓN COMPLETA



#### EVOLUCIÓN DE TRÁFICO

IMD Año	IMD	Δ%
2005	21.827	29,74%
2004	16.823	14,46%
2003	14.698	-34,09%
2002	22.300	4,43%
2001	21.354	

#### EVOLUCIÓN DE PESADOS

%p Año	%p	Δ%
2005	22%	-12,00%
2004	25%	66,67%
2003	15%	114,29%
2002	7%	-
2001	-	

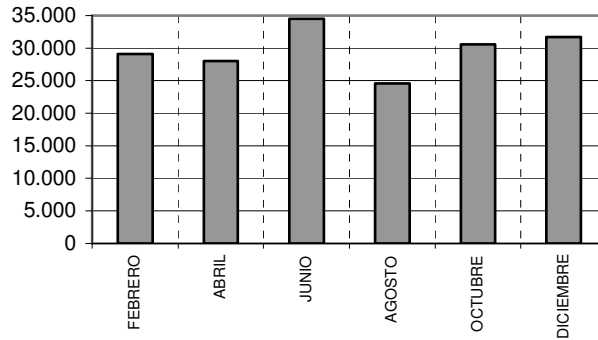
IMD 28.689 vh/día %p 21%

 ESTACION : 010030  
 Carretera : CV-10  
 p.k. : 11+000  
 Sección : Desdoblada  
 Tipología : Secundaria

**UBICACIÓN DEL ARMARIO**

- Margen derecha  
 Margen izquierda  
 Ambas márgenes

Acceso desde : calzada

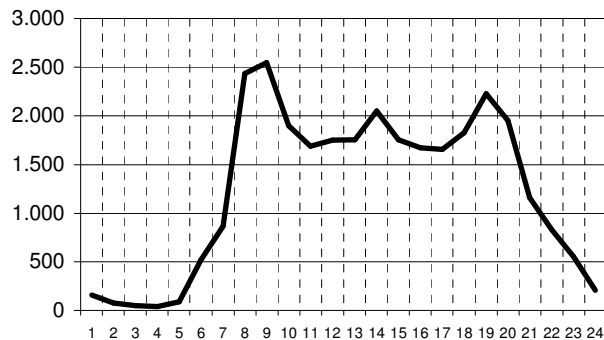
**LABORABLE MEDIO DEL 2005. EVOLUCIÓN ANUAL**

**VARIABLES DE TRÁFICO**

 IMD : 28.689 vh/día  
 %p : 21%

 IH<sub>30</sub>: 2.259 IH<sub>50</sub>: 2.074 IH<sub>100</sub>: 1.778

 V<sub>50</sub>: 100 V<sub>85</sub>: 122 V<sub>99</sub>: 150

IHmax: 1.148 Nivel de Servicio : C

**INTENSIDAD HORARIA MEDIA ANUAL. SECCIÓN COMPLETA**

**EVOLUCIÓN DE TRÁFICO**

IMD 2005:	28.689	Δ% : 18,60%
IMD 2004:	24.190	Δ% : -4,39%
IMD 2003:	25.300	Δ% : 3,64%
IMD 2002:	24.412	Δ% : 6,85%
IMD 2001:	22.847	Δ% :

**EVOLUCIÓN DE PESADOS**

%p 2005 :	21%	Δ% : -12,50%
%p 2004 :	24%	Δ% : -
%p 2003 :	-	Δ% : -
%p 2002 :	-	Δ% : -
%p 2001 :	-	Δ% :

ESTACION : 010040  
 Carretera : CV-10  
 p.k. : 16+000  
 Sección : Desdoblada  
 Tipología : Secundaria

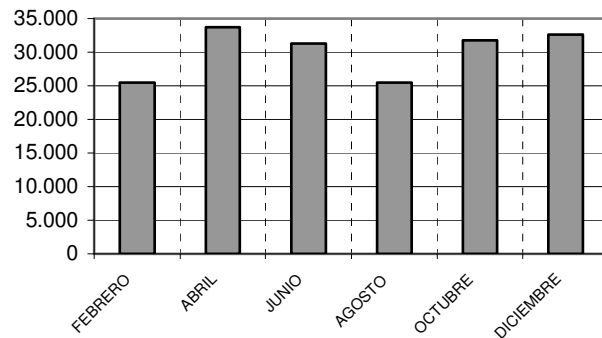
IMD 28.983 vh/día %p 18%

#### UBICACIÓN DEL ARMARIO

- Margen derecha  
 Margen izquierda  
 Ambas márgenes

Acceso desde : Vía servicio

#### LABORABLE MEDIO DEL 2005. EVOLUCIÓN ANUAL



#### VARIABLES DE TRÁFICO

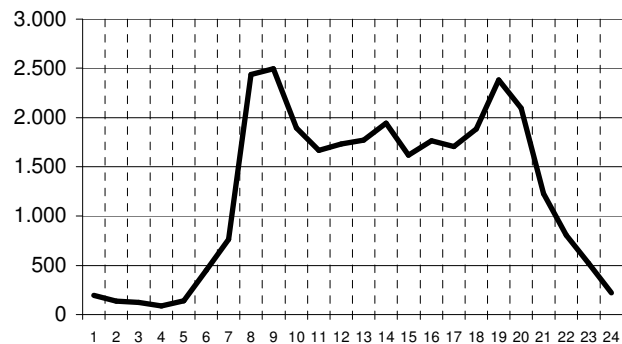
IMD : 28.983 vh/día  
 %p : 18%

IH<sub>30</sub>: 2.245 IH<sub>50</sub>: 2.013 IH<sub>100</sub>: 1.803

V<sub>50</sub>: 111 V<sub>85</sub>: 133 V<sub>99</sub>: >155

IHmax: 1.387 Nivel de Servicio : C

#### INTENSIDAD HORARIA MEDIA ANUAL. SECCIÓN COMPLETA



#### EVOLUCIÓN DE TRÁFICO

Año	IMD	Δ%
2005	28.983	23,78%
2004	23.415	6,19%
2003	22.050	3,86%
2002	21.231	-9,53%
2001	23.467	

#### EVOLUCIÓN DE PESADOS

Año	%p	Δ%
2005	18%	12,50%
2004	16%	-
2003	-	-
2002	-	-
2001	-	-

ESTACION : 010080  
 Carretera : CV-10  
 p.k. : 29+000  
 Sección : Desdoblada  
 Tipología : Secundaria

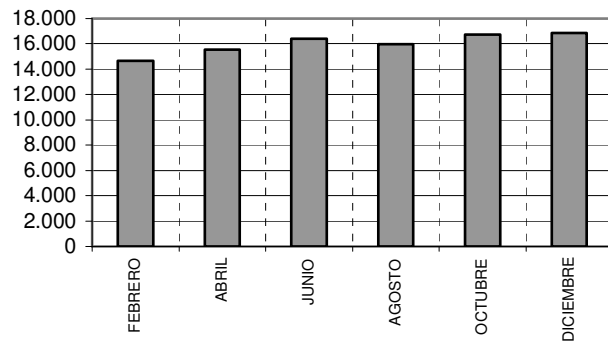
IMD 15.165 vh/día %p 17%

**UBICACIÓN DEL ARMARIO**

- Margen derecha  
 Margen izquierda  
 Ambas márgenes

Acceso desde : calzada

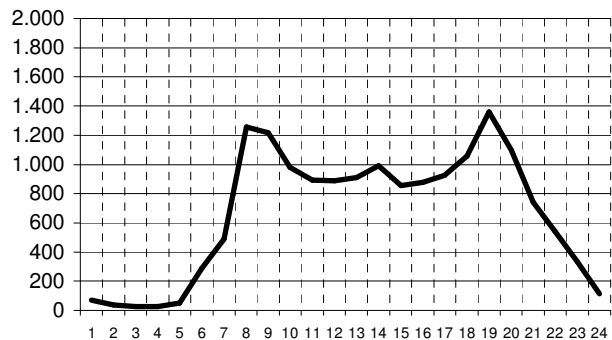
**LABORABLE MEDIO DEL 2005. EVOLUCIÓN ANUAL**



**VARIABLES DE TRÁFICO**

IMD : 15.165 vh/día  
 %p : 17%  
 IH<sub>30</sub>: 1.248 IH<sub>50</sub>: 1.078 IH<sub>100</sub>: 912  
 V<sub>50</sub>: 108 V<sub>85</sub>: 133 V<sub>99</sub>: 152  
 IHmax: 630 Nivel de Servicio : B

**INTENSIDAD HORARIA MEDIA ANUAL. SECCIÓN COMPLETA**



**EVOLUCIÓN DE TRÁFICO**

IMD 2005: 15.165 Δ% : 8,76%  
 IMD 2004: 13.944 Δ% : 7,00%  
 IMD 2003: 13.032 Δ% : 27,51%  
 IMD 2002: 10.220 Δ% : -11,95%  
 IMD 2001: 11.607 Δ% :

**EVOLUCIÓN DE PESADOS**

%p 2005 : 17% Δ% : -5,56%  
 %p 2004 : 18% Δ% : -30,77%  
 %p 2003 : 26% Δ% : 85,71%  
 %p 2002 : 14% Δ% : 133,33%  
 %p 2001 : 6% Δ% :



ESTACION : 124020  
 Carretera : CV-124  
 p.k. : 25+760  
 Sección : Convencional  
 Tipología : Secundaria

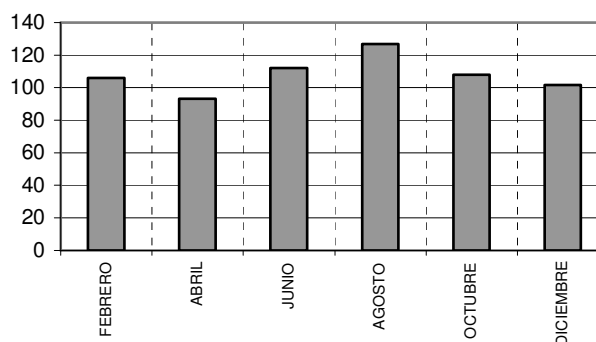
IMD 123 vh/día %p 4%

#### UBICACIÓN DEL ARMARIO

- Margen derecha  
 Margen izquierda  
 Ambas márgenes

Acceso desde : calzada

#### LABORABLE MEDIO DEL 2005. EVOLUCIÓN ANUAL



#### VARIABLES DE TRÁFICO

IMD : 123 vh/día

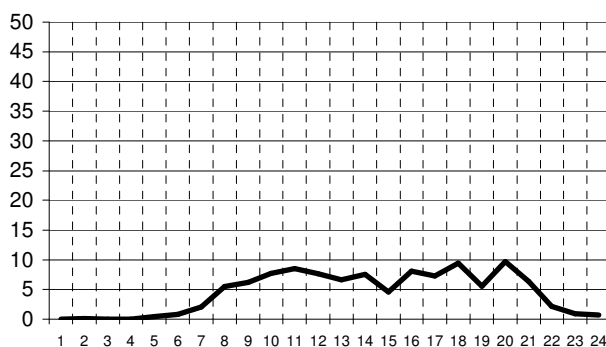
%p : 4%

IH<sub>30</sub>: 11    IH<sub>50</sub>: 9    IH<sub>100</sub>: 6

V<sub>50</sub>: <50    V<sub>85</sub>: 53    V<sub>99</sub>: 64

IHmax: 22    Nivel de Servicio : A

#### INTENSIDAD HORARIA MEDIA ANUAL. SECCIÓN COMPLETA



#### EVOLUCIÓN DE TRÁFICO

IMD 2005:	123	Δ% : 2,50%
IMD 2004:	120	Δ% : 1,69%
IMD 2003:	118	Δ% : -27,61%
IMD 2002:	163	Δ% : 28,35%
IMD 2001:	127	Δ% :

#### EVOLUCIÓN DE PESADOS

%p 2005 :	4%	Δ% : -50,00%
%p 2004 :	8%	Δ% : -27,27%
%p 2003 :	11%	Δ% : -8,33%
%p 2002 :	12%	Δ% : 9,09%
%p 2001 :	11%	Δ% :

ESTACION : 132010  
 Carretera : CV-132  
 p.k. : 1+150  
 Sección : Convencional  
 Tipología : Secundaria

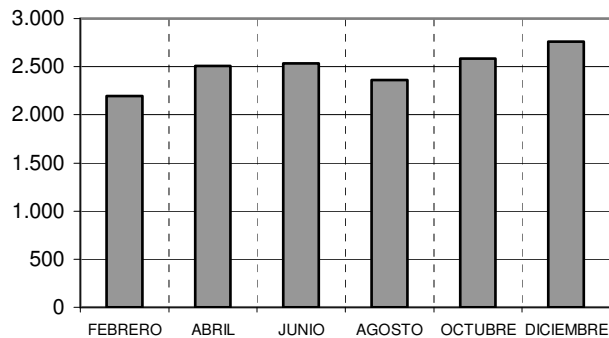
IMD 2.844 vh/día %p 21%

#### UBICACIÓN DEL ARMARIO

- Margen derecha  
 Margen izquierda  
 Ambas márgenes

Acceso desde : calzada

#### LABORABLE MEDIO DEL 2005. EVOLUCIÓN ANUAL



#### VARIABLES DE TRÁFICO

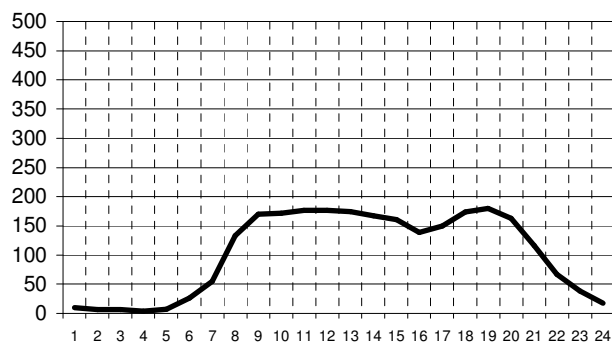
IMD : 2.844 vh/día  
 %p : 21%

IH<sub>30</sub>: 186 IH<sub>50</sub>: 175 IH<sub>100</sub>: 156

V<sub>50</sub>: 84 V<sub>85</sub>: 102 V<sub>99</sub>: 127

IHmax: 261 Nivel de Servicio : A

#### INTENSIDAD HORARIA MEDIA ANUAL. SECCIÓN COMPLETA



#### EVOLUCIÓN DE TRÁFICO

IMD 2005:	2.844	Δ% : 22,06%
IMD 2004:	2.330	Δ% : 3,83%
IMD 2003:	2.244	Δ% : 7,11%
IMD 2002:	2.095	Δ% : -4,95%
IMD 2001:	2.204	Δ% :

#### EVOLUCIÓN DE PESADOS

%p 2005 :	21%	Δ% : -4,55%
%p 2004 :	22%	Δ% : -8,33%
%p 2003 :	24%	Δ% : 71,43%
%p 2002 :	14%	Δ% : 0,00%
%p 2001 :	14%	Δ% :

ESTACION : 014020  
 Carretera : CV-14  
 p.k. : 9+000  
 Sección : Convencional  
 Tipología : Secundaria

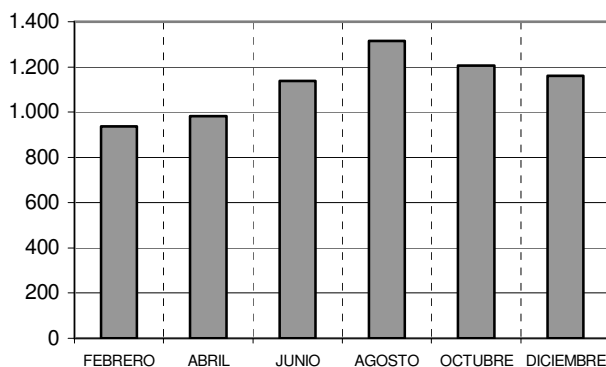
IMD 1.283    vh/día    %p 30%

#### UBICACIÓN DEL ARMARIO

- Margen derecha  
 Margen izquierda  
 Ambas márgenes

Acceso desde : calzada

#### LABORABLE MEDIO DEL 2005. EVOLUCIÓN ANUAL



#### VARIABLES DE TRÁFICO

IMD : 1.283 vh/día

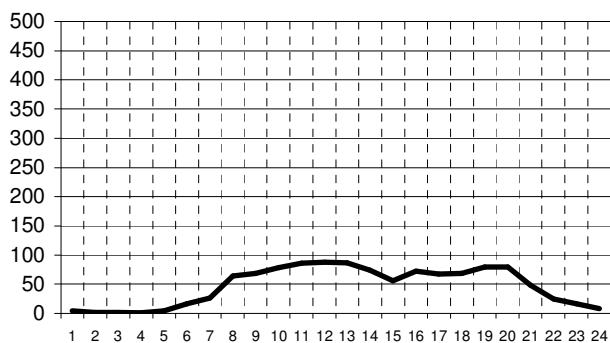
%p : 30%

IH<sub>30</sub>: 89    IH<sub>50</sub>: 81    IH<sub>100</sub>: 67

V<sub>50</sub>: 79    V<sub>85</sub>: 96    V<sub>99</sub>: 121

IHmax: 131    Nivel de Servicio : A

#### INTENSIDAD HORARIA MEDIA ANUAL. SECCIÓN COMPLETA



#### EVOLUCIÓN DE TRÁFICO

IMD 2005: 1.283    Δ% : 23,13%

IMD 2004: 1.042    Δ% : 1,56%

IMD 2003: 1.026    Δ% : -17,92%

IMD 2002: 1.250    Δ% : 7,48%

IMD 2001: 1.163    Δ% :

#### EVOLUCIÓN DE PESADOS

%p 2005 : 30%    Δ% : -21,05%

%p 2004 : 38%    Δ% : -7,32%

%p 2003 : 41%    Δ% : -

%p 2002 : -    Δ% : -

%p 2001 : -    Δ% :

ESTACION : 015010  
 Carretera : CV-15  
 p.k. : 1+800  
 Sección : Convencional  
 Tipología : Secundaria

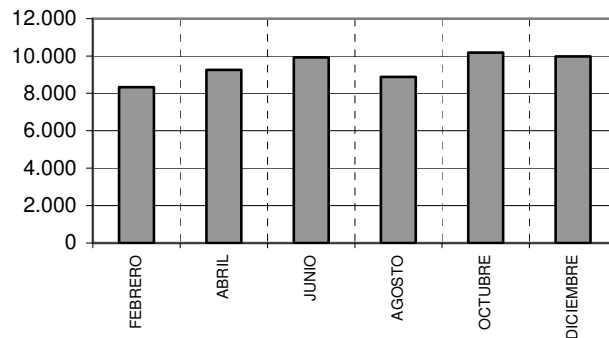
IMD 8.242 vh/día %p 14%

#### UBICACIÓN DEL ARMARIO

- Margen derecha  
 Margen izquierda  
 Ambas márgenes

Acceso desde : Vía servicio

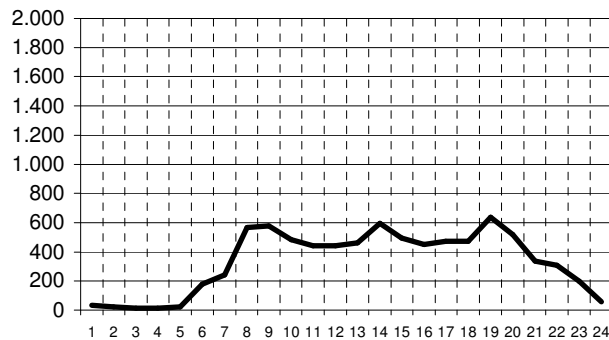
#### LABORABLE MEDIO DEL 2005. EVOLUCIÓN ANUAL



#### VARIABLES DE TRÁFICO

IMD : 8.242 vh/día  
 %p : 14%  
 IH<sub>30</sub>: 692    IH<sub>50</sub>: 623    IH<sub>100</sub>: 552  
 V<sub>50</sub>: 69    V<sub>85</sub>: 85    V<sub>99</sub>: 109  
 IHmax: 912    Nivel de Servicio : C

#### INTENSIDAD HORARIA MEDIA ANUAL. SECCIÓN COMPLETA



#### EVOLUCIÓN DE TRÁFICO

IMD 2005:	8.242	Δ% :	0,28%
IMD 2004:	8.219	Δ% :	-15,13%
IMD 2003:	9.684	Δ% :	38,01%
IMD 2002:	7.017	Δ% :	18,65%
IMD 2001:	5.914	Δ% :	

#### EVOLUCIÓN DE PESADOS

%p 2005 :	14%	Δ% :	-12,50%
%p 2004 :	16%	Δ% :	6,67%
%p 2003 :	15%	Δ% :	-21,05%
%p 2002 :	19%	Δ% :	-
%p 2001 :	-	Δ% :	

ESTACION : 016010  
 Carretera : CV-16  
 p.k. : 0+500  
 Sección : Desdoblada  
 Tipología : Secundaria

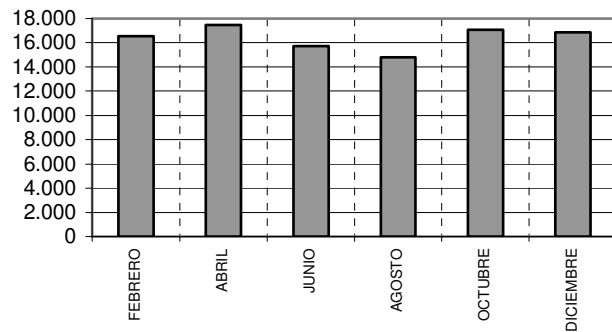
IMD 14.349 vh/día %p 15%

#### UBICACIÓN DEL ARMARIO

- Margen derecha  
 Margen izquierda  
 Ambas márgenes

Acceso desde : calzada

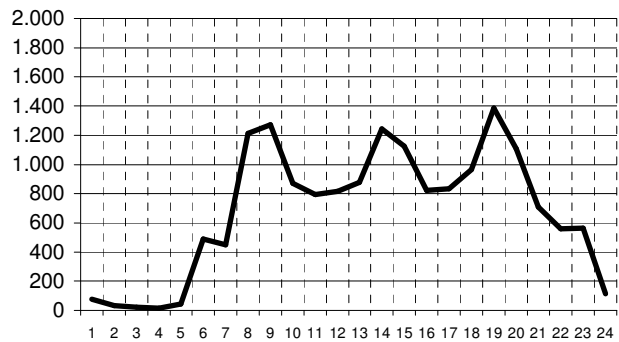
#### LABORABLE MEDIO DEL 2005. EVOLUCIÓN ANUAL



#### VARIABLES DE TRÁFICO

IMD : 14.349 vh/día  
 %p : 15%  
 IH<sub>30</sub>: 1.253 IH<sub>50</sub>: 1.159 IH<sub>100</sub>: 881  
 V<sub>50</sub>: 83 V<sub>85</sub>: 101 V<sub>99</sub>: 124  
 IHmax: 553 Nivel de Servicio : A

#### INTENSIDAD HORARIA MEDIA ANUAL. SECCIÓN COMPLETA



#### EVOLUCIÓN DE TRÁFICO

Año	IMD	Δ%
2005	14.349	-22,46%
2004	18.506	-1,84%
2003	18.853	38,84%
2002	13.579	3,19%
2001	13.159	

#### EVOLUCIÓN DE PESADOS

Año	%p	Δ%
2005	15%	0,00%
2004	15%	-40,00%
2003	25%	92,31%
2002	13%	0,00%
2001	13%	

ESTACION : 016030  
 Carretera : CV-16  
 p.k. : 11+000  
 Sección : Convencional  
 Tipología : Secundaria

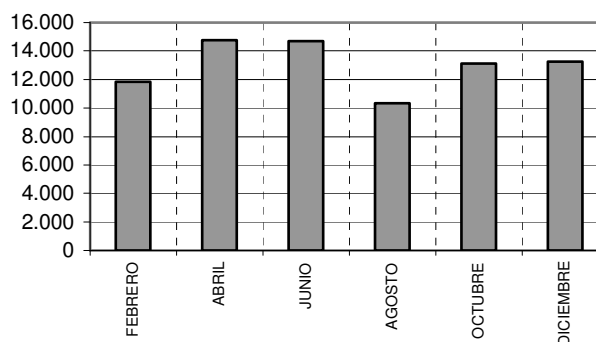
IMD 11.372 vh/día %p 15%

#### UBICACIÓN DEL ARMARIO

- Margen derecha  
 Margen izquierda  
 Ambas márgenes

Acceso desde : calzada

#### LABORABLE MEDIO DEL 2005. EVOLUCIÓN ANUAL



#### VARIABLES DE TRÁFICO

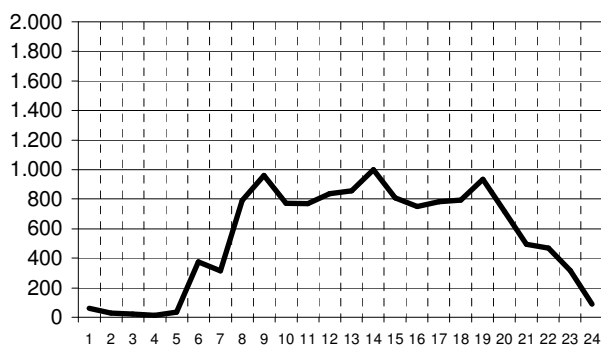
IMD : 11.372 vh/día  
 %p : 15%

IH<sub>30</sub>: 918 IH<sub>50</sub>: 874 IH<sub>100</sub>: 785

V<sub>50</sub>: 58 V<sub>85</sub>: 74 V<sub>99</sub>: 100

IHmax: 1.233 Nivel de Servicio : D

#### INTENSIDAD HORARIA MEDIA ANUAL. SECCIÓN COMPLETA



#### EVOLUCIÓN DE TRÁFICO

IMD 2005: 11.372 Δ% : -17,24%

IMD 2004: 13.741 Δ% : -4,26%

IMD 2003: 14.352 Δ% : 5,60%

IMD 2002: 13.591 Δ% : -7,30%

IMD 2001: 14.661 Δ% :

#### EVOLUCIÓN DE PESADOS

%p 2005 : 15% Δ% : -6,25%

%p 2004 : 16% Δ% : -27,27%

%p 2003 : 22% Δ% : 15,79%

%p 2002 : 19% Δ% : 0,00%

%p 2001 : 19% Δ% :

IMD 16.615 vh/día %p 14%

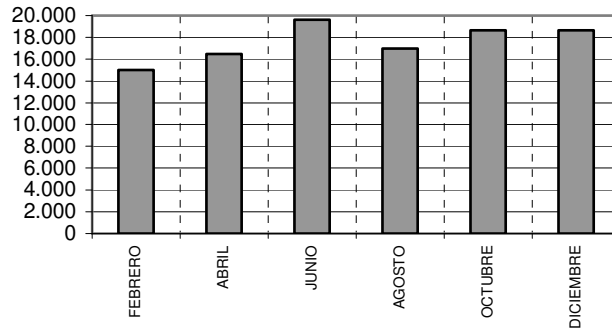
ESTACION : 017010  
 Carretera : CV-17  
 p.k. : 2+200  
 Sección : Convencional  
 Tipología : Secundaria

**UBICACIÓN DEL ARMARIO**

- Margen derecha
- Margen izquierda
- Ambas márgenes

Acceso desde : calzada

**LABORABLE MEDIO DEL 2005. EVOLUCIÓN ANUAL**



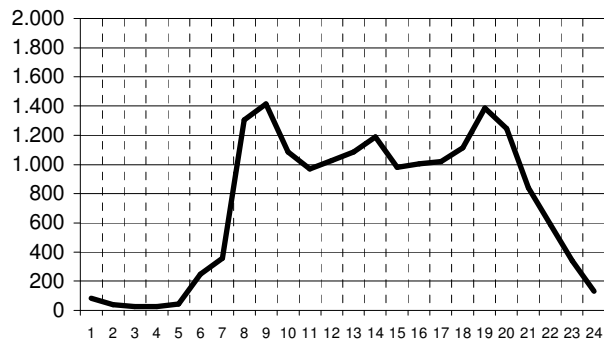
**VARIABLES DE TRÁFICO**

IMD : 16.615 vh/día  
%p : 14%

IH<sub>30</sub>: 1.315    IH<sub>50</sub>: 1.222    IH<sub>100</sub>: 1.057  
 V<sub>50</sub>: 86        V<sub>85</sub>: 102        V<sub>99</sub>: 124

IHmax: 1.597    Nivel de Servicio : D

**INTENSIDAD HORARIA MEDIA ANUAL. SECCIÓN COMPLETA**



**EVOLUCIÓN DE TRÁFICO**

Año	IMD	Δ%
2005	16.615	42,25%
2004	11.680	-1,03%
2003	11.802	2,12%
2002	11.557	19,76%
2001	9.650	

**EVOLUCIÓN DE PESADOS**

Año	%p	Δ%
2005	14%	0,00%
2004	14%	-6,67%
2003	15%	-6,25%
2002	16%	14,29%
2001	14%	

ESTACION : 018030  
 Carretera : CV-18  
 p.k. : 9+400  
 Sección : Desdoblada  
 Tipología : Secundaria

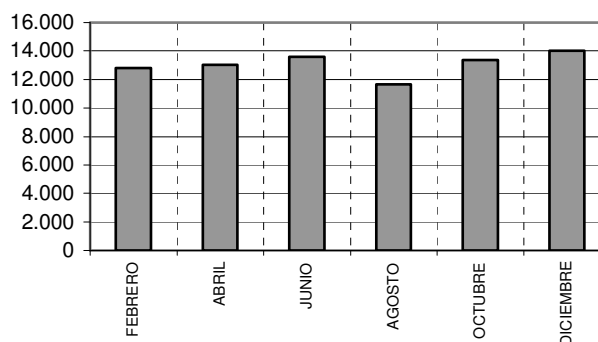
IMD 11.442 vh/día %p 5%

#### UBICACIÓN DEL ARMARIO

- Margen derecha  
 Margen izquierda  
 Ambas márgenes

Acceso desde : calzada

#### LABORABLE MEDIO DEL 2005. EVOLUCIÓN ANUAL



#### VARIABLES DE TRÁFICO

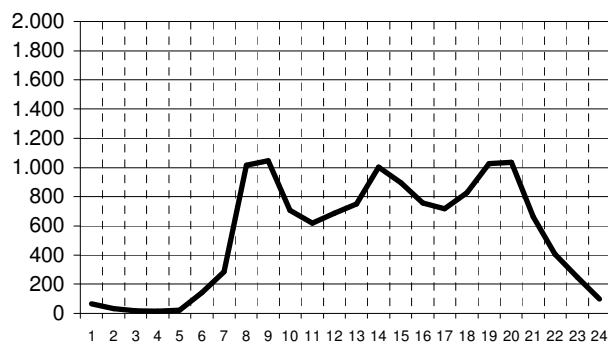
IMD : 11.442 vh/día  
 %p : 5%

IH<sub>30</sub>: 1.028 IH<sub>50</sub>: 954 IH<sub>100</sub>: 757

V<sub>50</sub>: 71 V<sub>85</sub>: 87 V<sub>99</sub>: 113

IHmax: 529 Nivel de Servicio : A

#### INTENSIDAD HORARIA MEDIA ANUAL. SECCIÓN COMPLETA



#### EVOLUCIÓN DE TRÁFICO

IMD 2005:	11.442	Δ% : -5,09%
IMD 2004:	12.055	Δ% : -2,70%
IMD 2003:	12.389	Δ% : 34,33%
IMD 2002:	9.223	Δ% : 28,99%
IMD 2001:	7.150	Δ% :

#### EVOLUCIÓN DE PESADOS

%p 2005 :	5%	Δ% : 66,67%
%p 2004 :	3%	Δ% : -66,67%
%p 2003 :	9%	Δ% : 28,57%
%p 2002 :	7%	Δ% : -
%p 2001 :	-	Δ% :



ESTACION : 185010  
 Carretera : CV-185  
 p.k. : 1+500  
 Sección : Convencional  
 Tipología : Secundaria

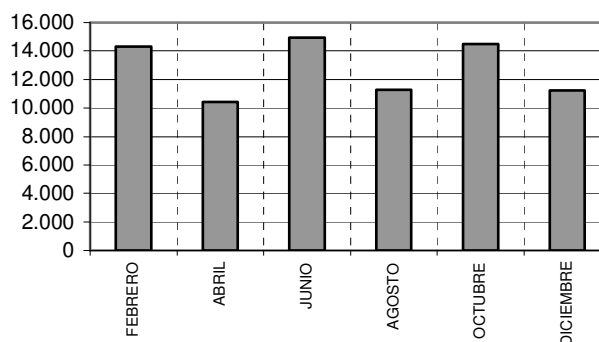
IMD 11.175 vh/día %p 3%

#### UBICACIÓN DEL ARMARIO

- Margen derecha  
 Margen izquierda  
 Ambas márgenes

Acceso desde : calzada

#### LABORABLE MEDIO DEL 2005. EVOLUCIÓN ANUAL



#### VARIABLES DE TRÁFICO

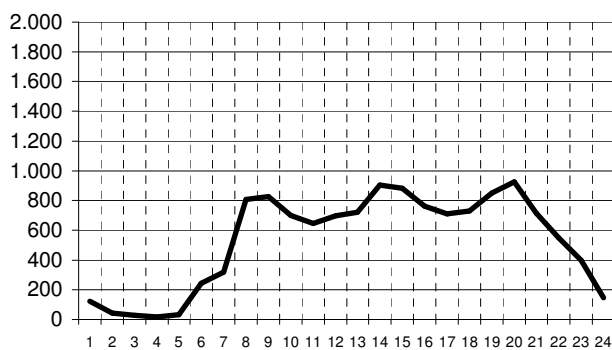
IMD : 11.175 vh/día  
 %p : 3%

IH<sub>30</sub>: 1.014 IH<sub>50</sub>: 803 IH<sub>100</sub>: 678

V<sub>50</sub>: 84 V<sub>85</sub>: 100 V<sub>99</sub>: 133

IHmax: 1.259 Nivel de Servicio : D

#### INTENSIDAD HORARIA MEDIA ANUAL. SECCIÓN COMPLETA



#### EVOLUCIÓN DE TRÁFICO

IMD 2005: 11.175 Δ% : -23,17%

IMD 2004: 14.545 Δ% : 19,02%

IMD 2003: 12.221 Δ% : 9,86%

IMD 2002: 11.124 Δ% : -7,62%

IMD 2001: 12.041 Δ% :

#### EVOLUCIÓN DE PESADOS

%p 2005 : 3% Δ% : -25,00%

%p 2004 : 4% Δ% : -42,86%

%p 2003 : 7% Δ% : 40,00%

%p 2002 : 5% Δ% : -16,67%

%p 2001 : 6% Δ% :

ESTACION : 020020  
 Carretera : CV-20  
 p.k. : 9+100  
 Sección : Desdoblada  
 Tipología : Secundaria

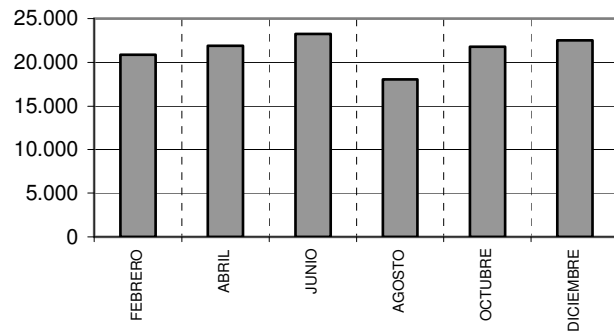
IMD 20.232 vh/día %p 13%

#### UBICACIÓN DEL ARMARIO

- Margen derecha  
 Margen izquierda  
 Ambas márgenes

Acceso desde : calzada

#### LABORABLE MEDIO DEL 2005. EVOLUCIÓN ANUAL



#### VARIABLES DE TRÁFICO

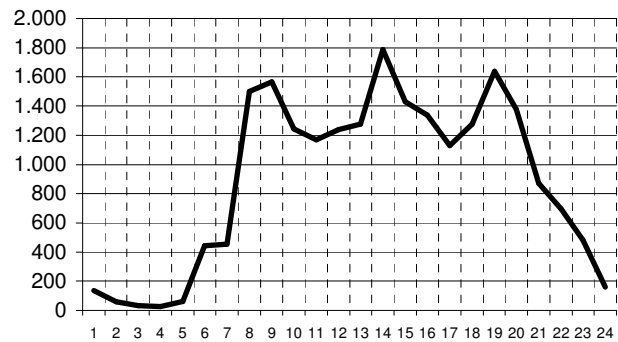
IMD : 20.232 vh/día  
 %p : 13%

IH<sub>30</sub>: 1.589 IH<sub>50</sub>: 1.476 IH<sub>100</sub>: 1.274

V<sub>50</sub>: 86 V<sub>85</sub>: 106 V<sub>99</sub>: 149

IHmax: 666 Nivel de Servicio : A

#### INTENSIDAD HORARIA MEDIA ANUAL. SECCIÓN COMPLETA



#### EVOLUCIÓN DE TRÁFICO

IMD 2005:	20.232	Δ% : -3,20%
IMD 2004:	20.900	Δ% : -7,65%
IMD 2003:	22.632	Δ% : 7,88%
IMD 2002:	20.979	Δ% : -7,78%
IMD 2001:	22.749	Δ% :

#### EVOLUCIÓN DE PESADOS

%p 2005 :	13%	Δ% : -38,10%
%p 2004 :	21%	Δ% : -19,23%
%p 2003 :	26%	Δ% : 271,43%
%p 2002 :	7%	Δ% : -
%p 2001 :	-	Δ% :

ESTACION : 030020  
 Carretera : CV-30  
 p.k. : 2+500  
 Sección : Desdoblada  
 Tipología : Secundaria

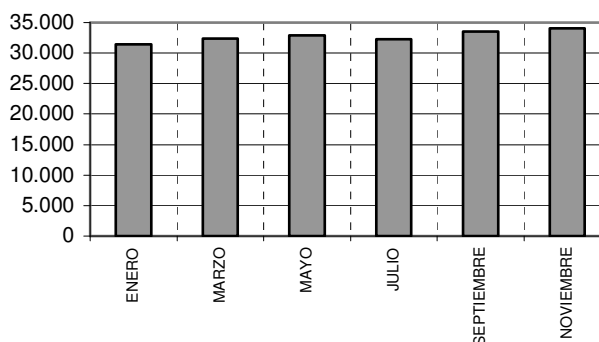
IMD 29.646 vh/día %p 4%

#### UBICACIÓN DEL ARMARIO

- Margen derecha  
 Margen izquierda  
 Ambas márgenes

Acceso desde : calzada

#### LABORABLE MEDIO DEL 2005. EVOLUCIÓN ANUAL



#### VARIABLES DE TRÁFICO

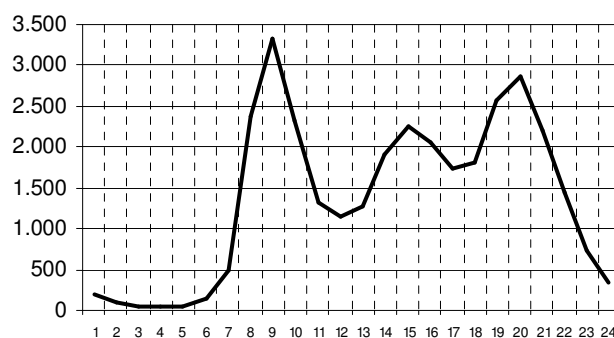
IMD : 29.646 vh/día  
 %p : 4%

IH<sub>30</sub>: 2.750 IH<sub>50</sub>: 2.408 IH<sub>100</sub>: 1.901

V<sub>50</sub>: 88 V<sub>85</sub>: 105 V<sub>99</sub>: 132

IHmax: 1.376 Nivel de Servicio : C

#### INTENSIDAD HORARIA MEDIA ANUAL. SECCIÓN COMPLETA



#### EVOLUCIÓN DE TRÁFICO

Año	IMD	Δ%
2005	29.646	54,71%
2004	19.162	8,92%
2003	17.592	43,02%
2002	12.300	5,81%
2001	11.625	

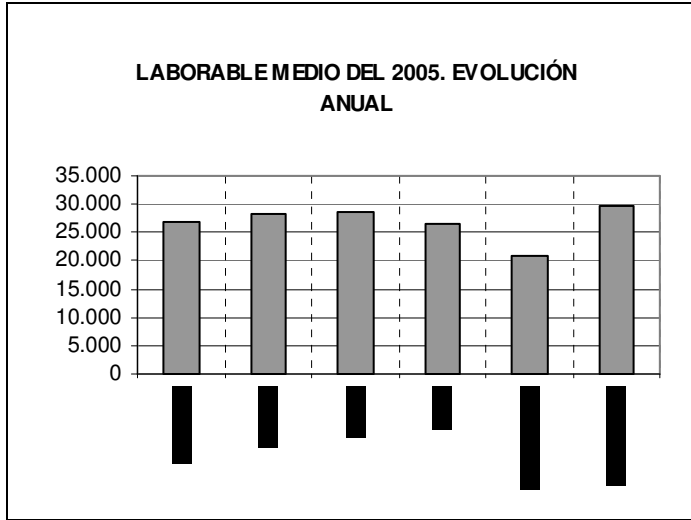
#### EVOLUCIÓN DE PESADOS

Año	%p	Δ%
2005	4%	-60,00%
2004	10%	-
2003	-	-
2002	6%	-
2001	-	-

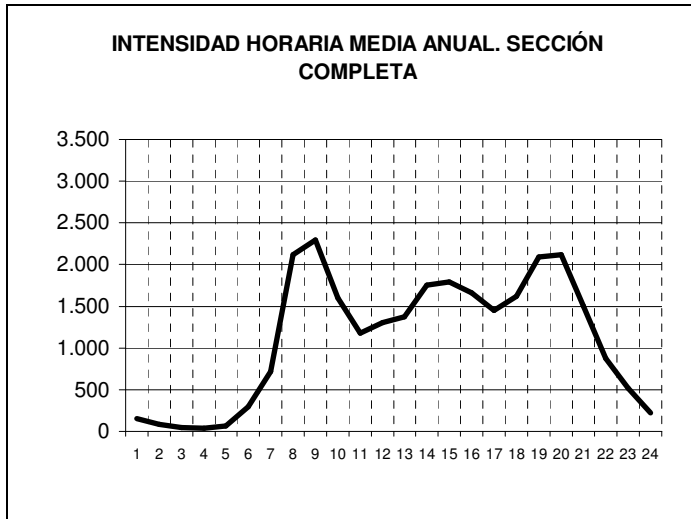
ESTACION : 033030  
 Carretera : CV-33  
 p.k. : 6+050  
 Sección : Desdoblada  
 Tipología : Secundaria

IMD 24.122 vh/día %p 10%

**UBICACIÓN DEL ARMARIO**  
 Margen derecha  
 Margen izquierda  
 Ambas márgenes  
 Acceso desde : calzada



**VARIABLES DE TRÁFICO**  
 IMD : 24.122 vh/día  
 %p : 10%  
 IH<sub>30</sub>: 2.130 IH<sub>50</sub>: 1.925 IH<sub>100</sub>: 1.570  
 V<sub>50</sub>: 89 V<sub>85</sub>: 106 V<sub>99</sub>: 130  
 IHmax: 1.020 Nivel de Servicio : B



**EVOLUCIÓN DE TRÁFICO**  
 IMD 2005: 24.122 Δ% : -9,64%  
 IMD 2004: 26.694 Δ% : 2,38%  
 IMD 2003: 26.073 Δ% : 9,53%  
 IMD 2002: 23.804 Δ% : 4,90%  
 IMD 2001: 22.692 Δ% :

**EVOLUCIÓN DE PESADOS**  
 %p 2005 : 10% Δ% : -28,57%  
 %p 2004 : 14% Δ% : 100,00%  
 %p 2003 : 7% Δ% : -22,22%  
 %p 2002 : 9% Δ% : 125,00%  
 %p 2001 : 4% Δ% :

ESTACION : 333010  
 Carretera : CV-333  
 p.k. : 1+000  
 Sección : Desdoblada  
 Tipología : Secundaria

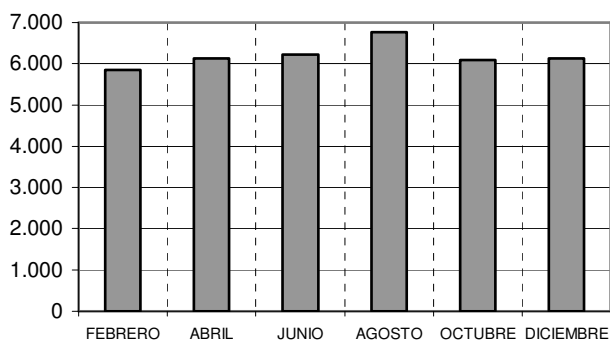
IMD 6.385 vh/día %p 5%

#### UBICACIÓN DEL ARMARIO

- Margen derecha  
 Margen izquierda  
 Ambas márgenes

Acceso desde : calzada

#### LABORABLE MEDIO DEL 2005. EVOLUCIÓN ANUAL



#### VARIABLES DE TRÁFICO

IMD : 6.385 vh/día

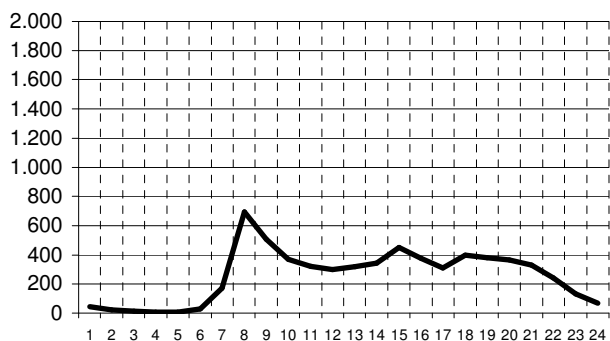
%p : 5%

IH<sub>30</sub>: 462 IH<sub>50</sub>: 418 IH<sub>100</sub>: 342

V<sub>50</sub>: 79 V<sub>85</sub>: 91 V<sub>99</sub>: 115

IHmax: 918 Nivel de Servicio : C

#### INTENSIDAD HORARIA MEDIA ANUAL. SECCIÓN COMPLETA



#### EVOLUCIÓN DE TRÁFICO

IMD 2005:	6.385	Δ% :	9,52%
IMD 2004:	5.830	Δ% :	10,42%
IMD 2003:	5.280	Δ% :	-13,91%
IMD 2002:	6.133	Δ% :	3,11%
IMD 2001:	5.948	Δ% :	

#### EVOLUCIÓN DE PESADOS

%p 2005 :	5%	Δ% :	150,00%
%p 2004 :	2%	Δ% :	-
%p 2003 :	-	Δ% :	-
%p 2002 :	-	Δ% :	-
%p 2001 :	-	Δ% :	-

ESTACION : 035070  
 Carretera : CV-35  
 p.k. : 57+000  
 Sección : Convencional  
 Tipología : Secundaria

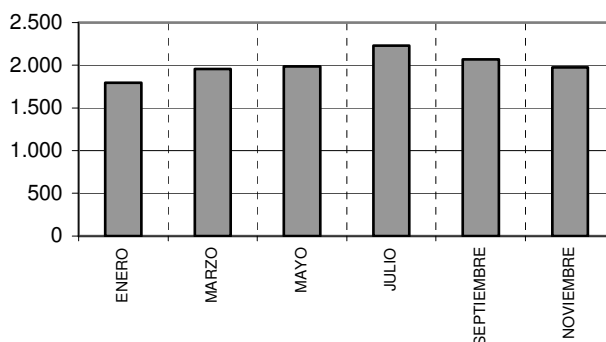
IMD 2.062 vh/día %p 8%

#### UBICACIÓN DEL ARMARIO

- Margen derecha  
 Margen izquierda  
 Ambas márgenes

Acceso desde : calzada

#### LABORABLE MEDIO DEL 2005. EVOLUCIÓN ANUAL



#### VARIABLES DE TRÁFICO

IMD : 2.062 vh/día

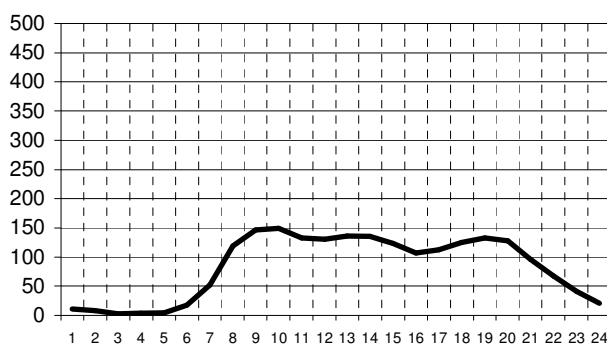
%p : 8%

IH<sub>30</sub>: 146 IH<sub>50</sub>: 139 IH<sub>100</sub>: 123

V<sub>50</sub>: 86 V<sub>85</sub>: 102 V<sub>99</sub>: 123

IHmax: 198 Nivel de Servicio : A

#### INTENSIDAD HORARIA MEDIA ANUAL. SECCIÓN COMPLETA



#### EVOLUCIÓN DE TRÁFICO

IMD 2005:	2.062	Δ% : 9,45%
IMD 2004:	1.884	Δ% : 7,66%
IMD 2003:	1.750	Δ% : -28,57%
IMD 2002:	2.450	Δ% : 9,13%
IMD 2001:	2.245	Δ% :

#### EVOLUCIÓN DE PESADOS

%p 2005 :	8%	Δ% : 14,29%
%p 2004 :	7%	Δ% : -
%p 2003 :	-	Δ% : -
%p 2002 :	-	Δ% : -
%p 2001 :	-	Δ% :

ESTACION : 035080  
 Carretera : CV-35  
 p.k. : 64+600  
 Sección : Convencional  
 Tipología : Secundaria

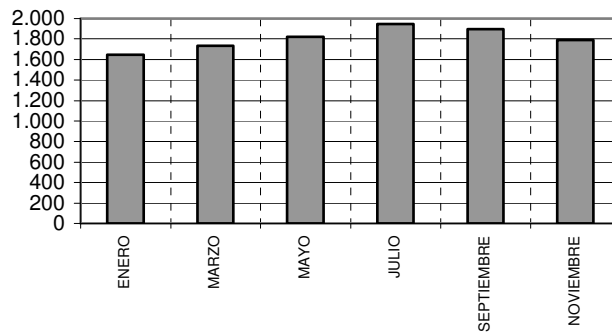
IMD 1.860    vh/día    %p 7%

**UBICACIÓN DEL ARMARIO**

- Margen derecha
- Margen izquierda
- Ambas márgenes

Acceso desde : calzada

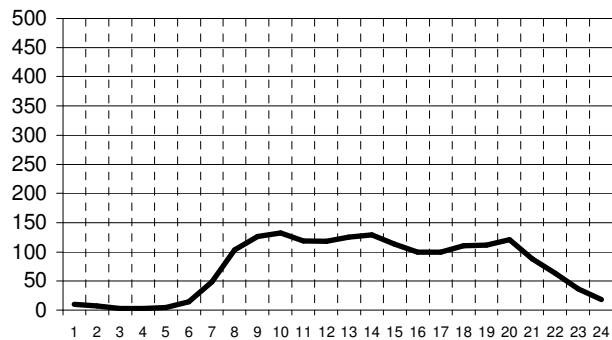
**LABORABLE MEDIO DEL 2005. EVOLUCIÓN ANUAL**



**VARIABLES DE TRÁFICO**

IMD : 1.860 vh/día  
 %p : 7%  
 IH<sub>30</sub>: 130    IH<sub>50</sub>: 124    IH<sub>100</sub>: 112  
 V<sub>50</sub>: 89    V<sub>85</sub>: 107    V<sub>99</sub>: 131  
 IHmax: 198    Nivel de Servicio : A

**INTENSIDAD HORARIA MEDIA ANUAL. SECCIÓN COMPLETA**



**EVOLUCIÓN DE TRÁFICO**

IMD Año	IMD	Δ%
2005	1.860	-3,78%
2004	1.933	17,94%
2003	1.639	-33,10%
2002	2.450	9,13%
2001	2.245	

**EVOLUCIÓN DE PESADOS**

%p Año	%p	Δ%
2005	7%	16,67%
2004	6%	-
2003	-	-
2002	-	-
2001	-	-

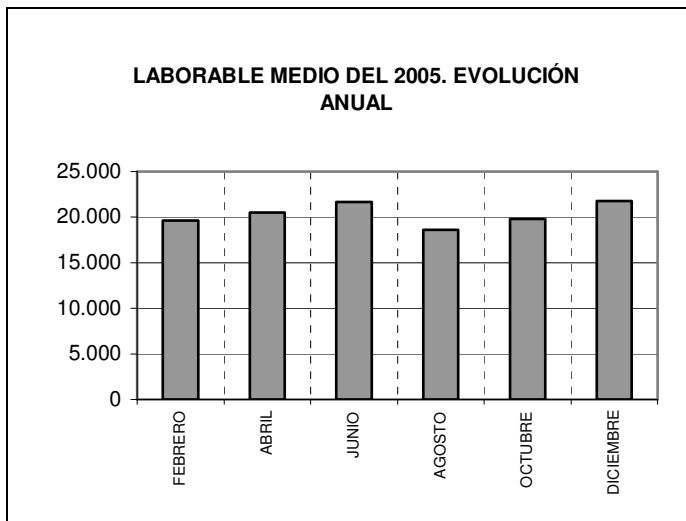
ESTACION : 040010  
 Carretera : CV-40  
 p.k. : 2+800  
 Sección : Desdoblada  
 Tipología : Secundaria

IMD 21.054 vh/día %p 11%

**UBICACIÓN DEL ARMARIO**

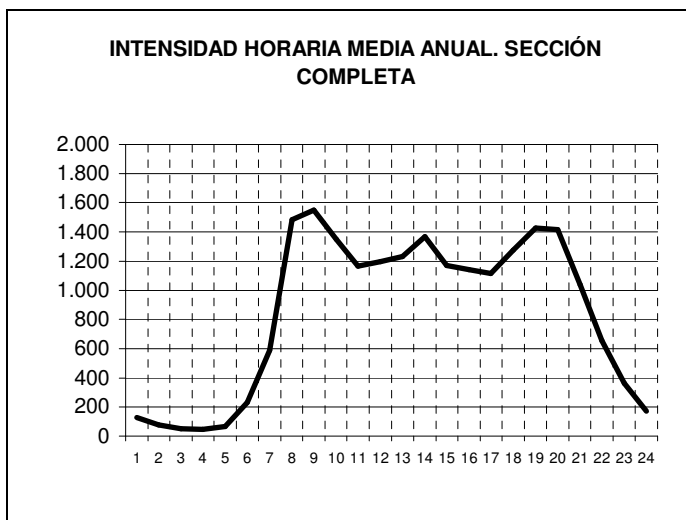
Margen derecha  
 Margen izquierda  
 Ambas márgenes

Acceso desde : calzada



**VARIABLES DE TRÁFICO**

IMD : 21.054 vh/día  
 %p : 11%  
 IH<sub>30</sub>: 1.465 IH<sub>50</sub>: 1.358 IH<sub>100</sub>: 1.214  
 V<sub>50</sub>: 112 V<sub>85</sub>: 136 V<sub>99</sub>: >155  
 IHmax: 688 Nivel de Servicio : A



**EVOLUCIÓN DE TRÁFICO**

Año	IMD	Δ%
2005	21.054	7,91%
2004	19.511	57,42%
2003	12.394	-27,40%
2002	17.072	5,60%
2001	16.166	

**EVOLUCIÓN DE PESADOS**

Año	%p	Δ%
2005	11%	-8,33%
2004	12%	9,09%
2003	11%	-35,29%
2002	17%	-
2001	-	



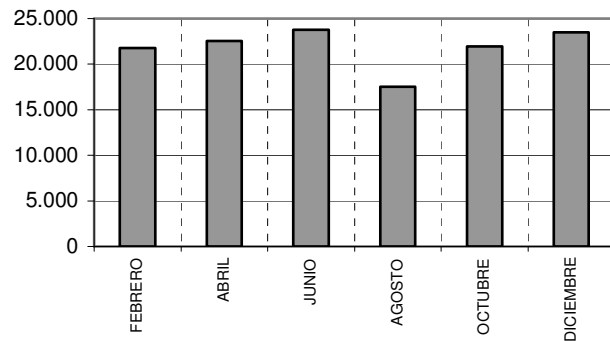
IMD 22.652 vh/día %p 8%

ESTACION : 040030  
 Carretera : CV-40  
 p.k. : 12+000  
 Sección : Desdoblada  
 Tipología : Secundaria

**UBICACIÓN DEL ARMARIO**

- Margen derecha  
 Margen izquierda  
 Ambas márgenes

Acceso desde : calzada

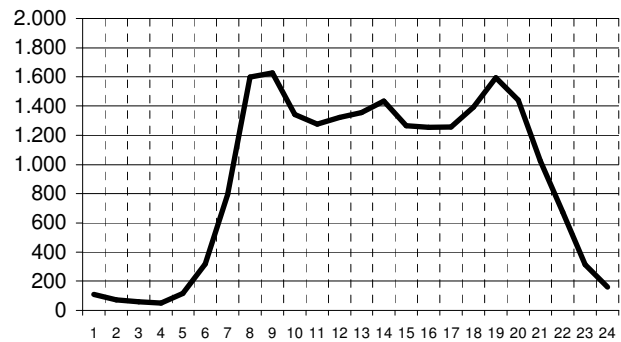
**LABORABLE MEDIO DEL 2005. EVOLUCIÓN ANUAL**

**VARIABLES DE TRÁFICO**

IMD : 22.652 vh/día  
 %p : 8%

IH<sub>30</sub>: 1.585 IH<sub>50</sub>: 1.476 IH<sub>100</sub>: 1.322

V<sub>50</sub>: 114 V<sub>85</sub>: 137 V<sub>99</sub>: >155

IHmax: 724 Nivel de Servicio : B

**INTENSIDAD HORARIA MEDIA ANUAL. SECCIÓN COMPLETA**

**EVOLUCIÓN DE TRÁFICO**

Año	IMD	Δ%
2005	22.652	8,63%
2004	20.852	11,51%
2003	18.700	5,47%
2002	17.730	9,91%
2001	16.131	

**EVOLUCIÓN DE PESADOS**

Año	%p	Δ%
2005	8%	-46,67%
2004	15%	-
2003	-	-
2002	17%	-
2001	-	-

ESTACION : 040050  
 Carretera : CV-40  
 p.k. : 23+300  
 Sección : Desdoblada  
 Tipología : Secundaria

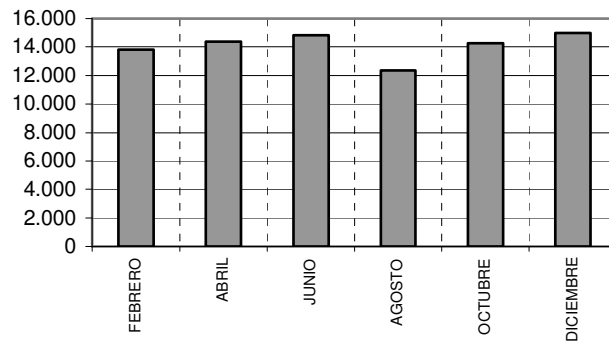
IMD 14.625 vh/día %p 8%

#### UBICACIÓN DEL ARMARIO

- Margen derecha  
 Margen izquierda  
 Ambas márgenes

Acceso desde : calzada

#### LABORABLE MEDIO DEL 2005. EVOLUCIÓN ANUAL



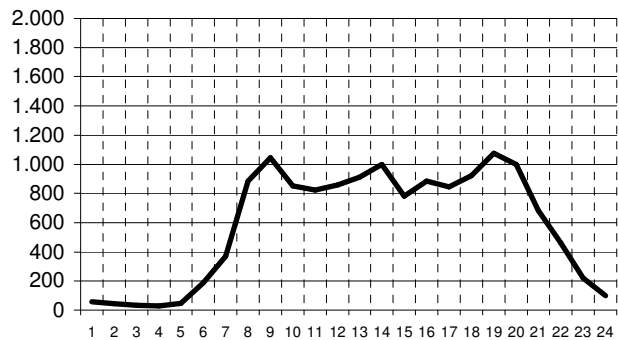
#### VARIABLES DE TRÁFICO

IMD : 14.625 vh/día  
 %p : 8%

IH<sub>30</sub>: 1.018    IH<sub>50</sub>: 966    IH<sub>100</sub>: 871  
 V<sub>50</sub>: 107    V<sub>85</sub>: 130    V<sub>99</sub>: >155

IHmax: 473    Nivel de Servicio : A

#### INTENSIDAD HORARIA MEDIA ANUAL. SECCIÓN COMPLETA



#### EVOLUCIÓN DE TRÁFICO

Año	IMD	Δ%
2005	14.625	18,90%
2004	12.300	-0,40%
2003	12.350	17,73%
2002	10.490	0,00%
2001	10.490	

#### EVOLUCIÓN DE PESADOS

Año	%p	Δ%
2005	8%	-33,33%
2004	12%	-
2003	-	-
2002	-	-
2001	11%	

ESTACION : 041030  
 Carretera : CV-41  
 p.k. : 8+900  
 Sección : Convencional  
 Tipología : Secundaria

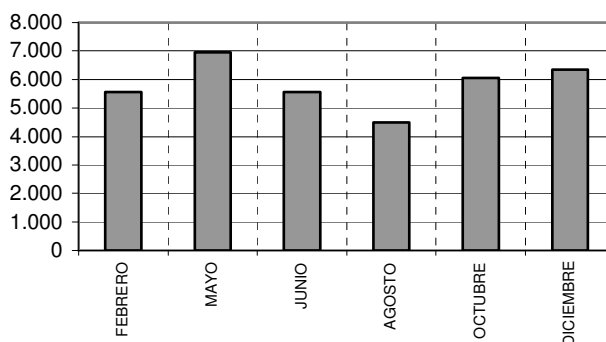
IMD 5.472 vh/día %p 7%

#### UBICACIÓN DEL ARMARIO

- Margen derecha  
 Margen izquierda  
 Ambas márgenes

Acceso desde : calzada

#### LABORABLE MEDIO DEL 2005. EVOLUCIÓN ANUAL



#### VARIABLES DE TRÁFICO

IMD : 5.472 vh/día

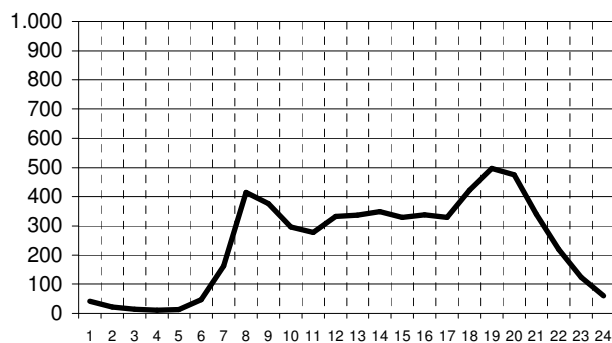
%p : 7%

IH<sub>30</sub>: 419 IH<sub>50</sub>: 394 IH<sub>100</sub>: 328

V<sub>50</sub>: 86 V<sub>85</sub>: 104 V<sub>99</sub>: 126

IHmax: 972 Nivel de Servicio : C

#### INTENSIDAD HORARIA MEDIA ANUAL. SECCIÓN COMPLETA



#### EVOLUCIÓN DE TRÁFICO

IMD 2005: 5.472 Δ% : -37,13%

IMD 2004: 8.703 Δ% : 30,87%

IMD 2003: 6.650 Δ% : 4,09%

IMD 2002: 6.389 Δ% : 0,00%

IMD 2001: 6.389 Δ% :

#### EVOLUCIÓN DE PESADOS

%p 2005 : 7% Δ% : -

%p 2004 : - Δ% : -

%p 2003 : - Δ% : -

%p 2002 : - Δ% : -

%p 2001 : - Δ% :

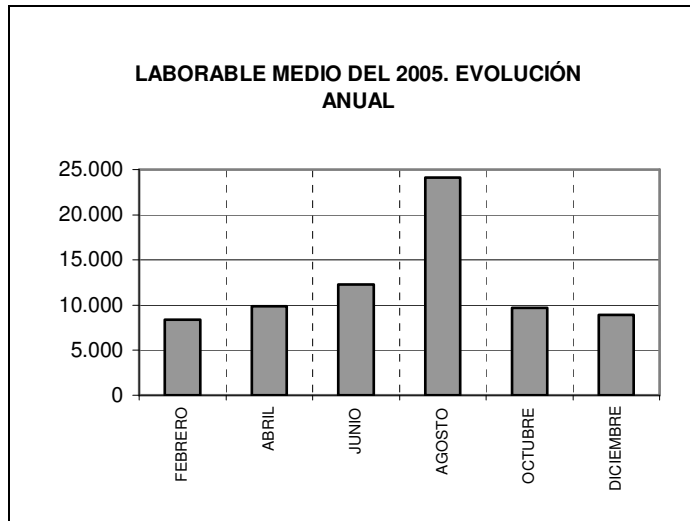
ESTACION : 500020  
 Carretera : CV-500  
 p.k. : 11+300  
 Sección : Convencional  
 Tipología : Secundaria

IMD 13.152 vh/día %p 2%

**UBICACIÓN DEL ARMARIO**

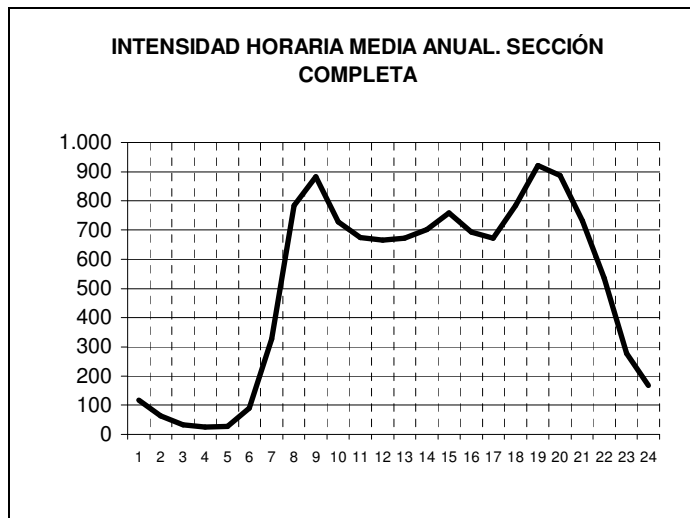
Margen derecha  
 Margen izquierda  
 Ambas márgenes

Acceso desde : calzada



**VARIABLES DE TRÁFICO**

IMD : 13.152 vh/día  
 %p : 2%  
 IH<sub>30</sub>: 1.179    IH<sub>50</sub>: 782    IH<sub>100</sub>: 621  
 V<sub>50</sub>: 85      V<sub>85</sub>: 102      V<sub>99</sub>: 132  
 IHmax: 1.728    Nivel de Servicio : D



**EVOLUCIÓN DE TRÁFICO**

Año	IMD	Δ%
2005	13.152	-7,61%
2004	14.236	15,42%
2003	12.334	1,18%
2002	12.190	1,22%
2001	12.043	

**EVOLUCIÓN DE PESADOS**

Año	%p	Δ%
2005	2%	100,00%
2004	1%	-50,00%
2003	2%	-71,43%
2002	7%	250,00%
2001	2%	

ESTACION : 070040  
 Carretera : CV-70  
 p.k. : 18+390  
 Sección : Convencional  
 Tipología : Secundaria

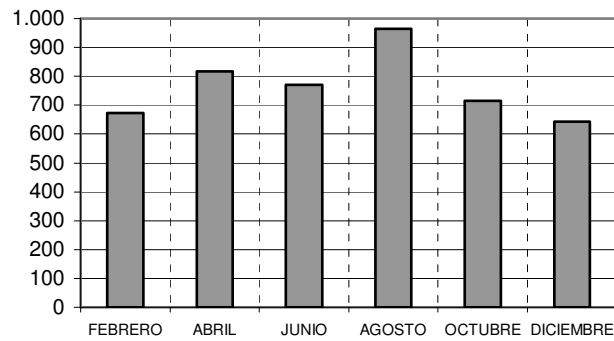
IMD 726    vh/día    %p 2%

#### UBICACIÓN DEL ARMARIO

- Margen derecha  
 Margen izquierda  
 Ambas márgenes

Acceso desde : calzada

#### LABORABLE MEDIO DEL 2005. EVOLUCIÓN ANUAL



#### VARIABLES DE TRÁFICO

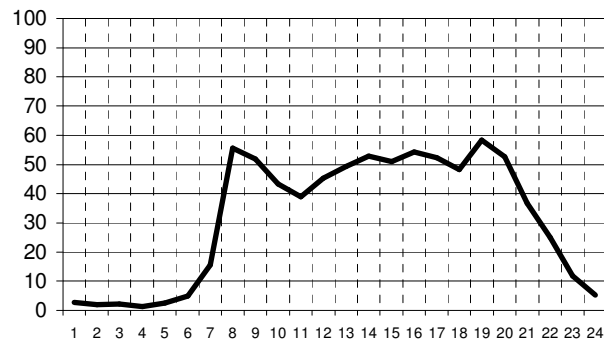
IMD : 726 vh/día  
 %p : 2%

IH<sub>30</sub>: 62    IH<sub>50</sub>: 57    IH<sub>100</sub>: 47

V<sub>50</sub>: <50    V<sub>85</sub>: 58    V<sub>99</sub>: 72

IHmax: 198    Nivel de Servicio : A

#### INTENSIDAD HORARIA MEDIA ANUAL. SECCIÓN COMPLETA



#### EVOLUCIÓN DE TRÁFICO

IMD Año	IMD	Δ%
2005	726	-0,41%
2004	729	17,20%
2003	622	3,32%
2002	602	9,06%
2001	552	

#### EVOLUCIÓN DE PESADOS

%p Año	%p	Δ%
2005	2%	0,00%
2004	2%	-66,67%
2003	6%	0,00%
2002	6%	-
2001	-	

ESTACION : 736010  
 Carretera : CV-736  
 p.k. : 0+600  
 Sección : Convencional  
 Tipología : Secundaria

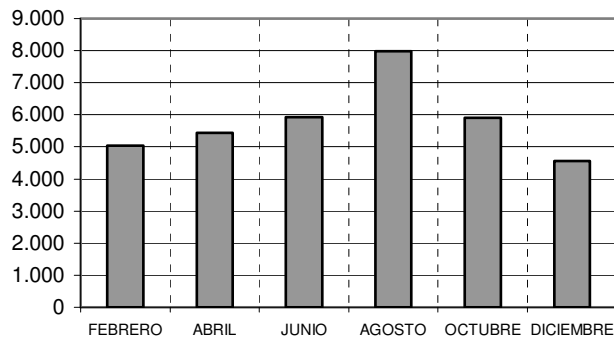
IMD 5.701 vh/día %p 1%

#### UBICACIÓN DEL ARMARIO

- Margen derecha  
 Margen izquierda  
 Ambas márgenes

Acceso desde : calzada

#### LABORABLE MEDIO DEL 2005. EVOLUCIÓN ANUAL



#### VARIABLES DE TRÁFICO

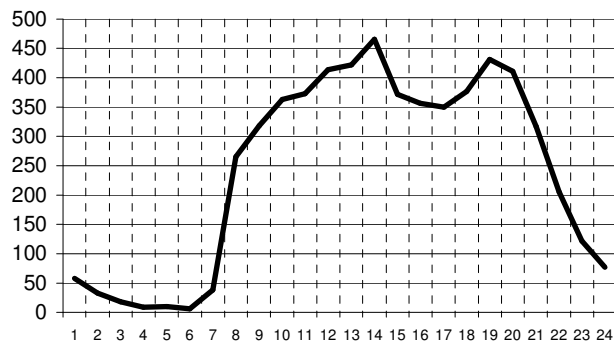
IMD : 5.701 vh/día  
 %p : 1%

IH<sub>30</sub>: 441 IH<sub>50</sub>: 414 IH<sub>100</sub>: 353

V<sub>50</sub>: 54 V<sub>85</sub>: 63 V<sub>99</sub>: 79

IHmax: 645 Nivel de Servicio : B

#### INTENSIDAD HORARIA MEDIA ANUAL. SECCIÓN COMPLETA



#### EVOLUCIÓN DE TRÁFICO

IMD 2005:	5.701	Δ% : -7,15%
IMD 2004:	6.140	Δ% : 9,49%
IMD 2003:	5.608	Δ% : 5,53%
IMD 2002:	5.314	Δ% : -4,06%
IMD 2001:	5.539	Δ% :

#### EVOLUCIÓN DE PESADOS

%p 2005 :	1%	Δ% : -
%p 2004 :	-	Δ% : -
%p 2003 :	2%	Δ% : -33,33%
%p 2002 :	3%	Δ% : 0,00%
%p 2001 :	3%	Δ% :

ESTACION : 821020  
 Carretera : CV-821  
 p.k. : 3+900  
 Sección : Desdoblada  
 Tipología : Secundaria

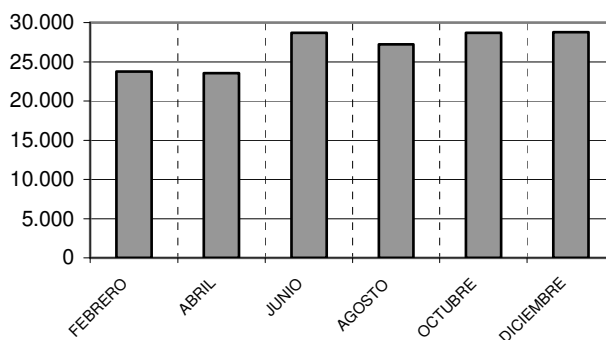
IMD 25.621 vh/día %p 2%

#### UBICACIÓN DEL ARMARIO

- Margen derecha  
 Margen izquierda  
 Ambas márgenes

Acceso desde : calzada

#### LABORABLE MEDIO DEL 2005. EVOLUCIÓN ANUAL



#### VARIABLES DE TRÁFICO

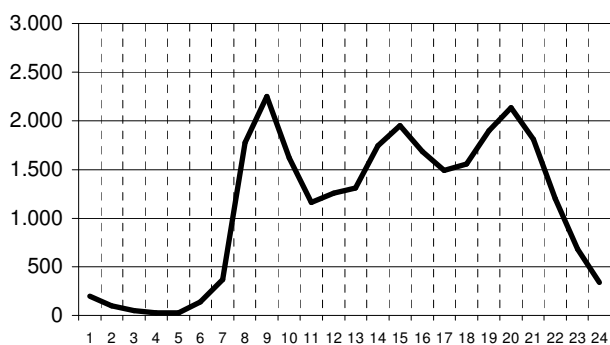
IMD : 25.621 vh/día  
 %p : 2%

IH<sub>30</sub>: 1.992 IH<sub>50</sub>: 1.873 IH<sub>100</sub>: 1.586

V<sub>50</sub>: 77 V<sub>85</sub>: 93 V<sub>99</sub>: 120

IHmax: 770 Nivel de Servicio : B

#### INTENSIDAD HORARIA MEDIA ANUAL. SECCIÓN COMPLETA



#### EVOLUCIÓN DE TRÁFICO

Año	IMD	Δ%
2005	25.621	8,47%
2004	23.620	24,28%
2003	19.006	100,65%
2002	9.472	-5,85%
2001	10.061	

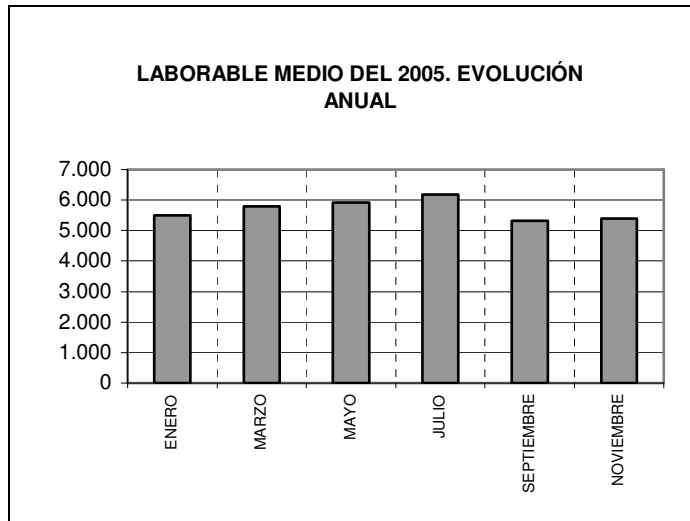
#### EVOLUCIÓN DE PESADOS

Año	%p	Δ%
2005	2%	-
2004	-	-
2003	-	-
2002	-	-
2001	-	-

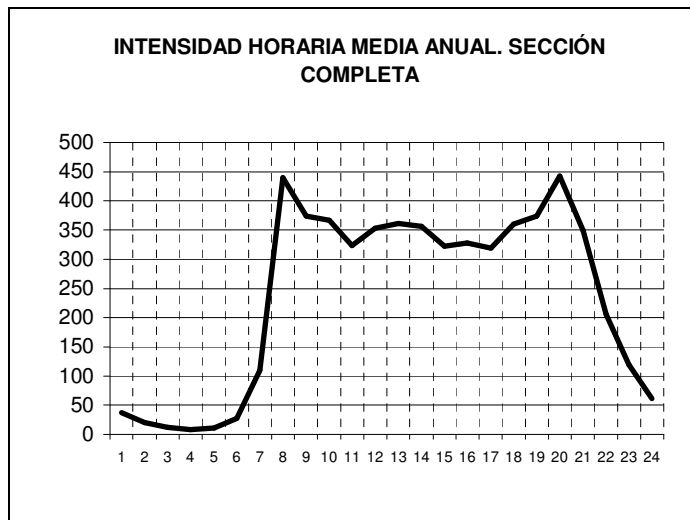
ESTACION : 083020  
 Carretera : CV-83  
 p.k. : 5+900  
 Sección : Convencional  
 Tipología : Secundaria

IMD 5.399    vh/día    %p 11%

**UBICACIÓN DEL ARMARIO**  
 Margen derecha  
 Margen izquierda  
 Ambas márgenes  
 Acceso desde : calzada



**VARIABLES DE TRÁFICO**  
 IMD : 5.399 vh/día  
 %p : 11%  
 IH<sub>30</sub>: 406    IH<sub>50</sub>: 384    IH<sub>100</sub>: 348  
 V<sub>50</sub>: 89    V<sub>85</sub>: 108    V<sub>99</sub>: 141  
 IHmax: 520    Nivel de Servicio : B



**EVOLUCIÓN DE TRÁFICO**  
 IMD 2005: 5.399    Δ% : -1,89%  
 IMD 2004: 5.503    Δ% : 30,74%  
 IMD 2003: 4.209    Δ% : -20,36%  
 IMD 2002: 5.285    Δ% : 1,21%  
 IMD 2001: 5.222    Δ% :

**EVOLUCIÓN DE PESADOS**  
 %p 2005 : 11%    Δ% : -  
 %p 2004 : -    Δ% : -  
 %p 2003 : -    Δ% : -  
 %p 2002 : 12%    Δ% : 0,00%  
 %p 2001 : 12%    Δ% :



IMD 22.303 vh/día %p 8%

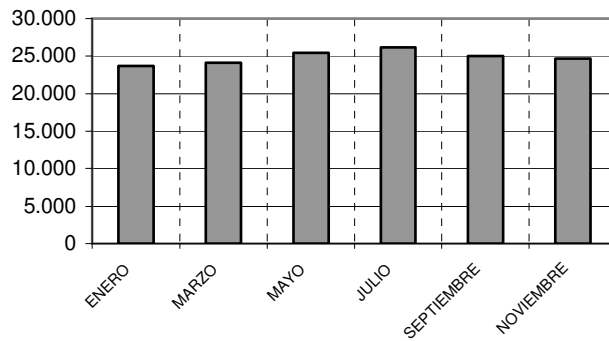
ESTACION : 084010  
 Carretera : CV-84  
 p.k. : 1+300  
 Sección : Desdoblada  
 Tipología : Secundaria

**UBICACIÓN DEL ARMARIO**

- Margen derecha  
 Margen izquierda  
 Ambas márgenes

Acceso desde : calzada

**LABORABLE MEDIO DEL 2005. EVOLUCIÓN ANUAL**



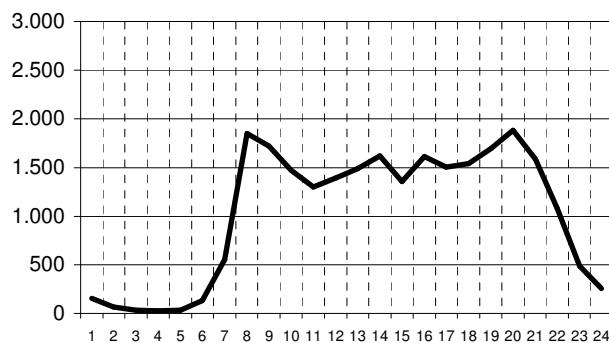
**VARIABLES DE TRÁFICO**

IMD : 22.303 vh/día  
 %p : 8%

IH<sub>30</sub>: 1.753    IH<sub>50</sub>: 1.654    IH<sub>100</sub>: 1.508  
 V<sub>50</sub>: 77        V<sub>85</sub>: 92        V<sub>99</sub>: 119

IHmax: 690      Nivel de Servicio : A

**INTENSIDAD HORARIA MEDIA ANUAL. SECCIÓN COMPLETA**



**EVOLUCIÓN DE TRÁFICO**

IMD 2005:	22.303	Δ% : -4,83%
IMD 2004:	23.435	Δ% : 13,46%
IMD 2003:	20.654	Δ% : 3,25%
IMD 2002:	20.003	Δ% : 19,11%
IMD 2001:	16.794	Δ% :

**EVOLUCIÓN DE PESADOS**

%p 2005 :	8%	Δ% : 0,00%
%p 2004 :	8%	Δ% : -38,46%
%p 2003 :	13%	Δ% : -7,14%
%p 2002 :	14%	Δ% : -
%p 2001 :	-	Δ% :

ESTACION : 084020  
 Carretera : CV-84  
 p.k. : 6+000  
 Sección : Desdoblada  
 Tipología : Secundaria

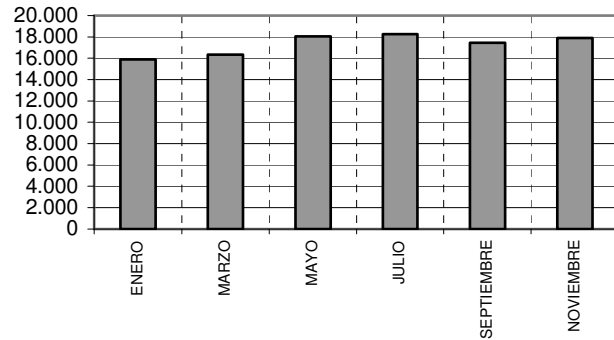
IMD 15.551 vh/día %p 12%

#### UBICACIÓN DEL ARMARIO

- Margen derecha  
 Margen izquierda  
 Ambas márgenes

Acceso desde : calzada

#### LABORABLE MEDIO DEL 2005. EVOLUCIÓN ANUAL



#### VARIABLES DE TRÁFICO

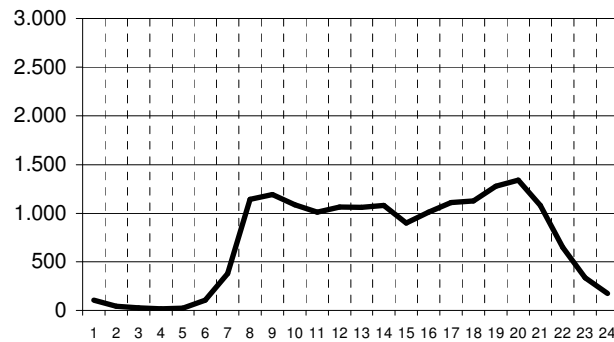
IMD : 15.551 vh/día  
 %p : 12%

IH<sub>30</sub>: 1.230 IH<sub>50</sub>: 1.158 IH<sub>100</sub>: 1.056

V<sub>50</sub>: 85 V<sub>85</sub>: 104 V<sub>99</sub>: 133

IHmax: 560 Nivel de Servicio : A

#### INTENSIDAD HORARIA MEDIA ANUAL. SECCIÓN COMPLETA



#### EVOLUCIÓN DE TRÁFICO

IMD 2005:	15.551	Δ% :	-6,04%
IMD 2004:	16.551	Δ% :	19,24%
IMD 2003:	13.880	Δ% :	4,70%
IMD 2002:	13.257	Δ% :	-21,06%
IMD 2001:	16.794	Δ% :	

#### EVOLUCIÓN DE PESADOS

%p 2005 :	12%	Δ% :	-
%p 2004 :	-	Δ% :	-
%p 2003 :	-	Δ% :	-
%p 2002 :	-	Δ% :	-
%p 2001 :	-	Δ% :	-

ESTACION : 865020  
 Carretera : CV-865  
 p.k. : 10+500  
 Sección : Convencional  
 Tipología : Secundaria

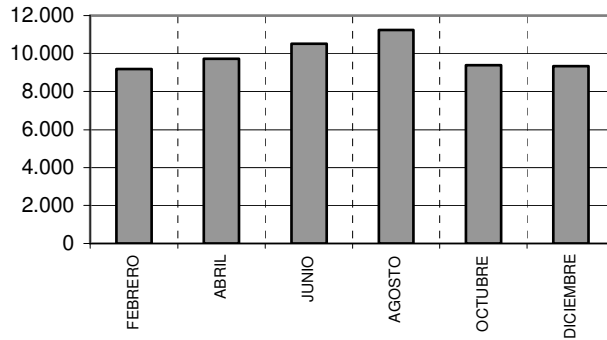
IMD 9.468    vh/día    %p 3%

**UBICACIÓN DEL ARMARIO**

- Margen derecha
- Margen izquierda
- Ambas márgenes

Acceso desde : calzada

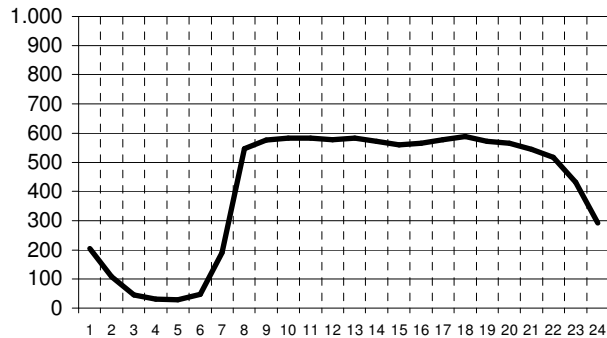
**LABORABLE MEDIO DEL 2005. EVOLUCIÓN ANUAL**



**VARIABLES DE TRÁFICO**

IMD : 9.468 vh/día  
 %p : 3%  
 IH<sub>30</sub>: 585    IH<sub>50</sub>: 580    IH<sub>100</sub>: 567  
 V<sub>50</sub>: -    V<sub>85</sub>: -    V<sub>99</sub>: -  
 IHmax: 682    Nivel de Servicio : B

**INTENSIDAD HORARIA MEDIA ANUAL. SECCIÓN COMPLETA**



**EVOLUCIÓN DE TRÁFICO**

IMD Año	Valor	Δ%
IMD 2005:	9.468	Δ% : -43,32%
IMD 2004:	16.704	Δ% : 0,34%
IMD 2003:	16.647	Δ% : -4,36%
IMD 2002:	17.405	Δ% : 4,14%
IMD 2001:	16.713	Δ% :

**EVOLUCIÓN DE PESADOS**

%p Año	Valor	Δ%
%p 2005 :	3%	Δ% : 50,00%
%p 2004 :	2%	Δ% : -33,33%
%p 2003 :	3%	Δ% : 50,00%
%p 2002 :	2%	Δ% : 0,00%
%p 2001 :	2%	Δ% :

ESTACION : 900030  
 Carretera : CV-900  
 p.k. : 9+300  
 Sección : Convencional  
 Tipología : Secundaria

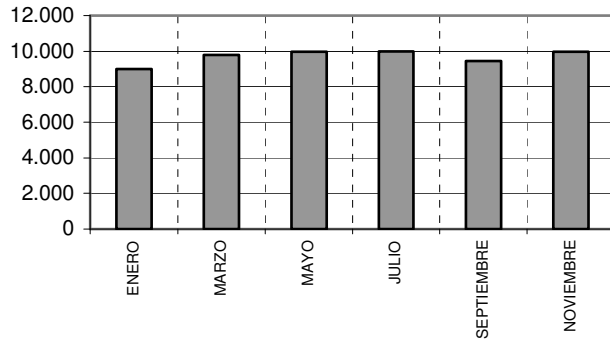
IMD 9.207    vh/día    %p 7%

**UBICACIÓN DEL ARMARIO**

- Margen derecha
- Margen izquierda
- Ambas márgenes

Acceso desde : calzada

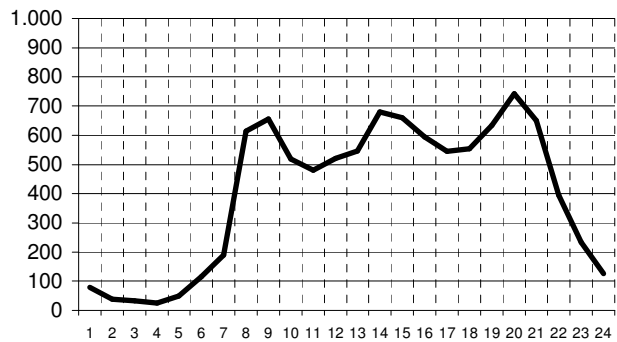
**LABORABLE MEDIO DEL 2005. EVOLUCIÓN ANUAL**



**VARIABLES DE TRÁFICO**

IMD : 9.207 vh/día  
 %p : 7%  
 IH<sub>30</sub>: 687    IH<sub>50</sub>: 647    IH<sub>100</sub>: 578  
 V<sub>50</sub>: 86    V<sub>85</sub>: 104    V<sub>99</sub>: 134  
 IHmax: 817    Nivel de Servicio : C

**INTENSIDAD HORARIA MEDIA ANUAL. SECCIÓN COMPLETA**



**EVOLUCIÓN DE TRÁFICO**

IMD 2005:	9.207	Δ% :	2,84%
IMD 2004:	8.953	Δ% :	19,69%
IMD 2003:	7.480	Δ% :	-35,71%
IMD 2002:	11.635	Δ% :	-9,67%
IMD 2001:	12.880	Δ% :	

**EVOLUCIÓN DE PESADOS**

%p 2005 :	7%	Δ% :	-
%p 2004 :	-	Δ% :	-
%p 2003 :	-	Δ% :	-
%p 2002 :	-	Δ% :	-
%p 2001 :	-	Δ% :	-

ESTACION : 091030  
 Carretera : CV-91  
 p.k. : 14+000  
 Sección : Convencional  
 Tipología : Secundaria

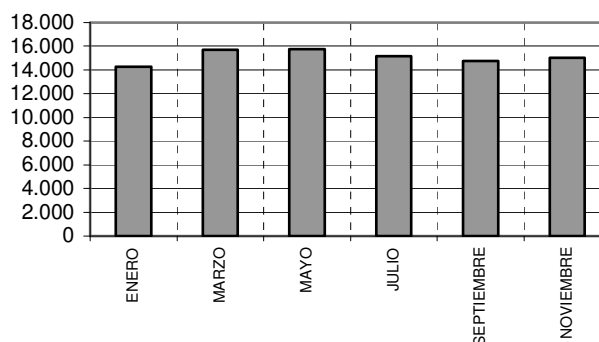
IMD 14.363 vh/día %p 5%

#### UBICACIÓN DEL ARMARIO

- Margen derecha  
 Margen izquierda  
 Ambas márgenes

Acceso desde : calzada

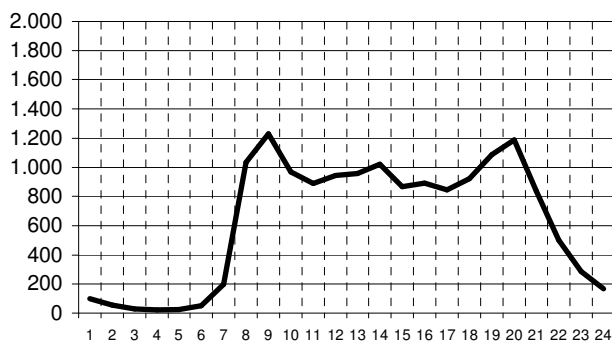
#### LABORABLE MEDIO DEL 2005. EVOLUCIÓN ANUAL



#### VARIABLES DE TRÁFICO

IMD : 14.363 vh/día  
 %p : 5%  
 IH<sub>30</sub>: 1.097 IH<sub>50</sub>: 1.012 IH<sub>100</sub>: 928  
 V<sub>50</sub>: 90 V<sub>85</sub>: 107 V<sub>99</sub>: 136  
 IHmax: 1.368 Nivel de Servicio : D

#### INTENSIDAD HORARIA MEDIA ANUAL. SECCIÓN COMPLETA



#### EVOLUCIÓN DE TRÁFICO

Año	IMD	Δ%
2005	14.363	2,45%
2004	14.020	19,27%
2003	11.755	2,10%
2002	11.513	50,40%
2001	7.655	

#### EVOLUCIÓN DE PESADOS

Año	%p	Δ%
2005	5%	-
2004	-	-
2003	-	-
2002	-	-
2001	-	-

ESTACION : 913010  
 Carretera : CV-913  
 p.k. : 4+300  
 Sección : Convencional  
 Tipología : Secundaria

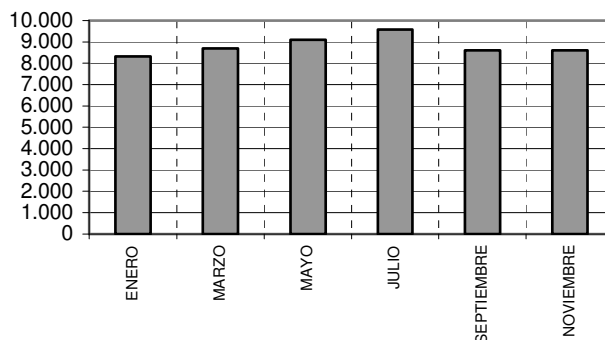
IMD 8.379 vh/día %p 5%

#### UBICACIÓN DEL ARMARIO

- Margen derecha  
 Margen izquierda  
 Ambas márgenes

Acceso desde : calzada

#### LABORABLE MEDIO DEL 2005. EVOLUCIÓN ANUAL



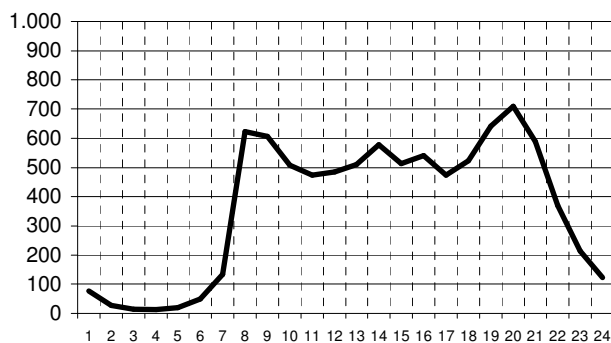
#### VARIABLES DE TRÁFICO

IMD : 8.379 vh/día  
 %p : 5%

IH<sub>30</sub>: 625 IH<sub>50</sub>: 589 IH<sub>100</sub>: 521  
 V<sub>50</sub>: 64 V<sub>85</sub>: 77 V<sub>99</sub>: 97

IHmax: 813 Nivel de Servicio : C

#### INTENSIDAD HORARIA MEDIA ANUAL. SECCIÓN COMPLETA



#### EVOLUCIÓN DE TRÁFICO

IMD 2005: 8.379 Δ% : 1,39%  
 IMD 2004: 8.264 Δ% : 18,45%  
 IMD 2003: 6.977 Δ% : 9,48%  
 IMD 2002: 6.373 Δ% : 20,70%  
 IMD 2001: 5.280 Δ% :

#### EVOLUCIÓN DE PESADOS

%p 2005 : 5% Δ% : 25,00%  
 %p 2004 : 4% Δ% : -60,00%  
 %p 2003 : 10% Δ% : 0,00%  
 %p 2002 : 10% Δ% : -16,67%  
 %p 2001 : 12% Δ% :