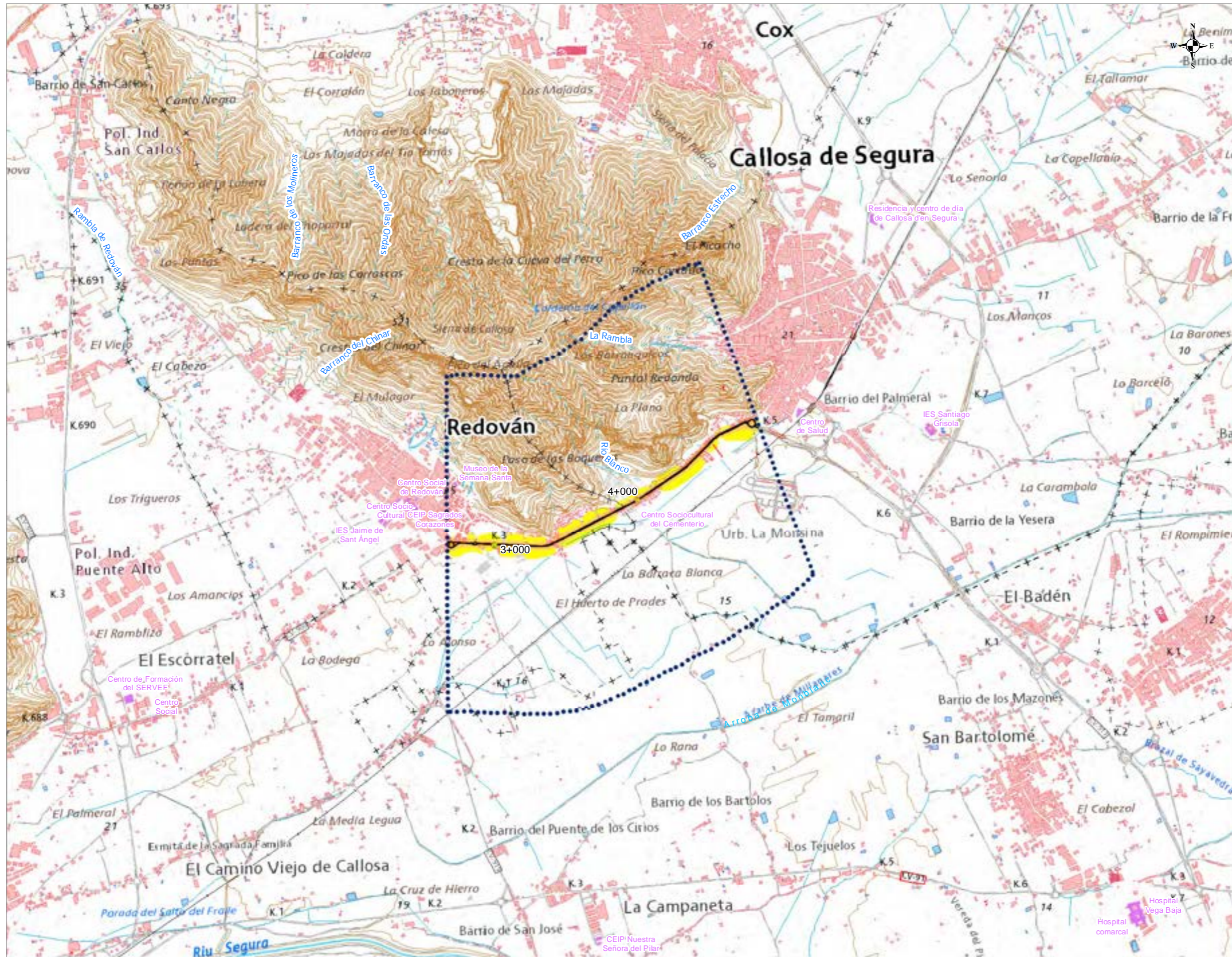


## **UME: C\_VAL\_03\_CV-900-1**

- Mapa de Niveles Sonoros del indicador L<sub>día</sub>
- Mapa de Niveles Sonoros del indicador L<sub>tarde</sub>
- Mapa de Niveles Sonoros del indicador L<sub>noche</sub>
- Mapa de Niveles Sonoros del indicador L<sub>den</sub>
- Mapa de Zonas de Afección
- Mapa de Zonificación acústica
- Mapa de Condicionantes acústicos para el urbanismo



UNIDAD DE MAPA ESTRATÉGICO  
 CARRETERA CV-900  
 DENOMINACION UME:  
 C\_VAL\_03\_CV-900\_1  
 P.K. 2+700 - P.K. 4+950

Lda	Nº personas expresado en centenas	%
<55	43,8	94,8
55-60	0,4	0,9
60-65	1,8	3,8
65-70	0,3	0,6
70-75	0,0	0,0
>75	0,0	0,0
<b>TOTAL</b>	<b>46,2</b>	<b>100</b>

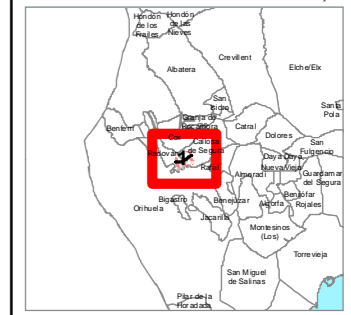
**Nivel Sonoro Equivalente Lda dB(A)**

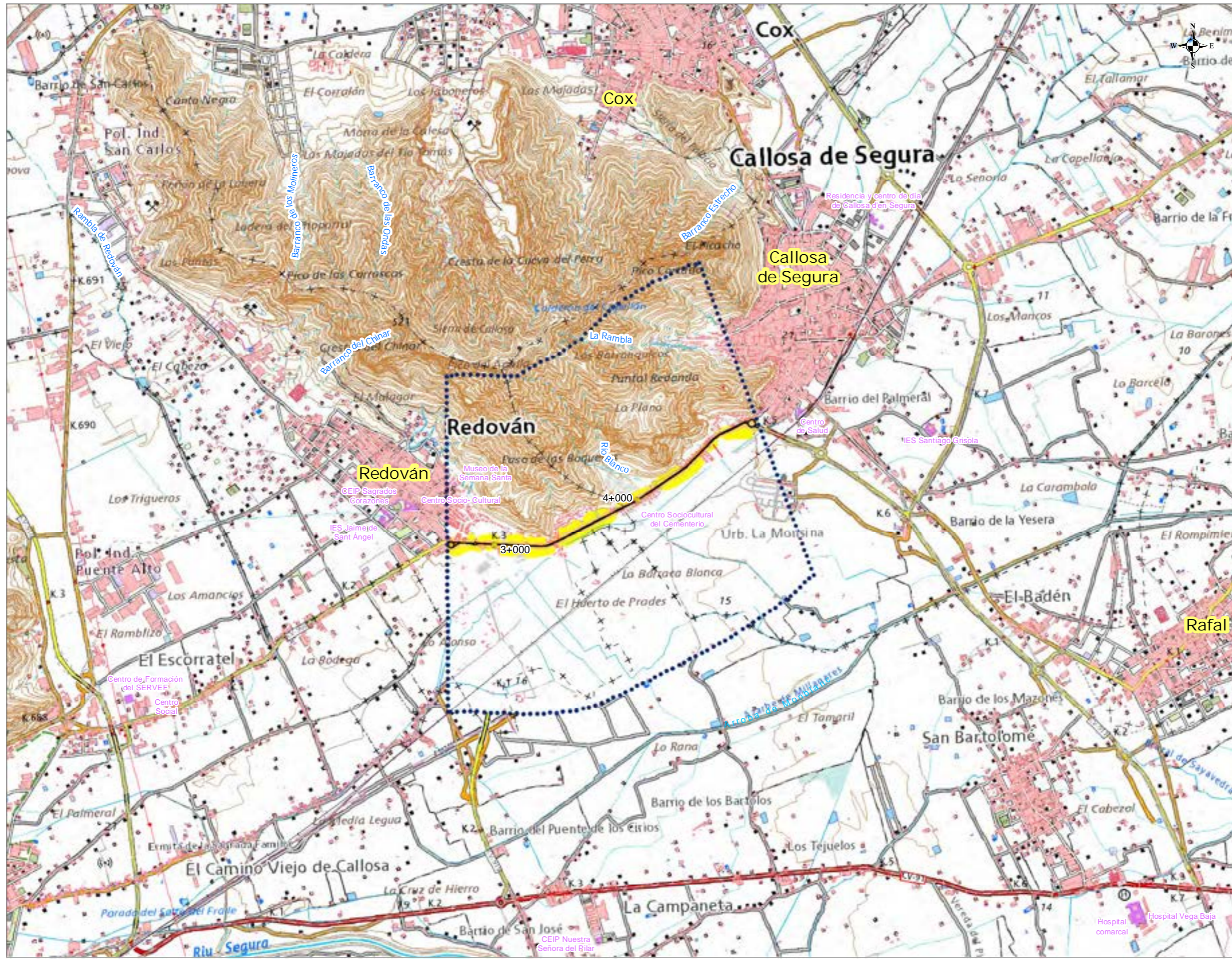
- 55 - 59
- 60 - 64
- 65 - 69
- 70 - 74
- >=75

**Usos de Edificio**

- Uso Sanitario o Docente
- Uso Industrial, terciario u otros
- Uso Residencial

**DISTRIBUCIÓN**





UNIDAD DE MAPA ESTRATÉGICO  
 CARRETERA CV-900  
 DENOMINACION UME:  
 C\_VAL\_03\_CV-900\_1  
 P.K. 2+700 - P.K. 4+950

dB(A)	Llarde	
	Nº personas expresado en centenas	%
<55	44,0	95,2
55-60	0,3	0,6
60-65	1,8	1,9
65-70	0,1	0,2
70-75	0,0	0,0
>75	0,0	0,0
TOTAL	46,2	100

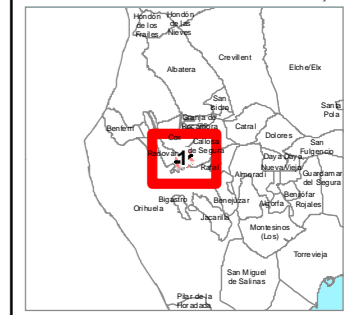
**Nivel Sonoro Equivalente Ltarde dB(A)**

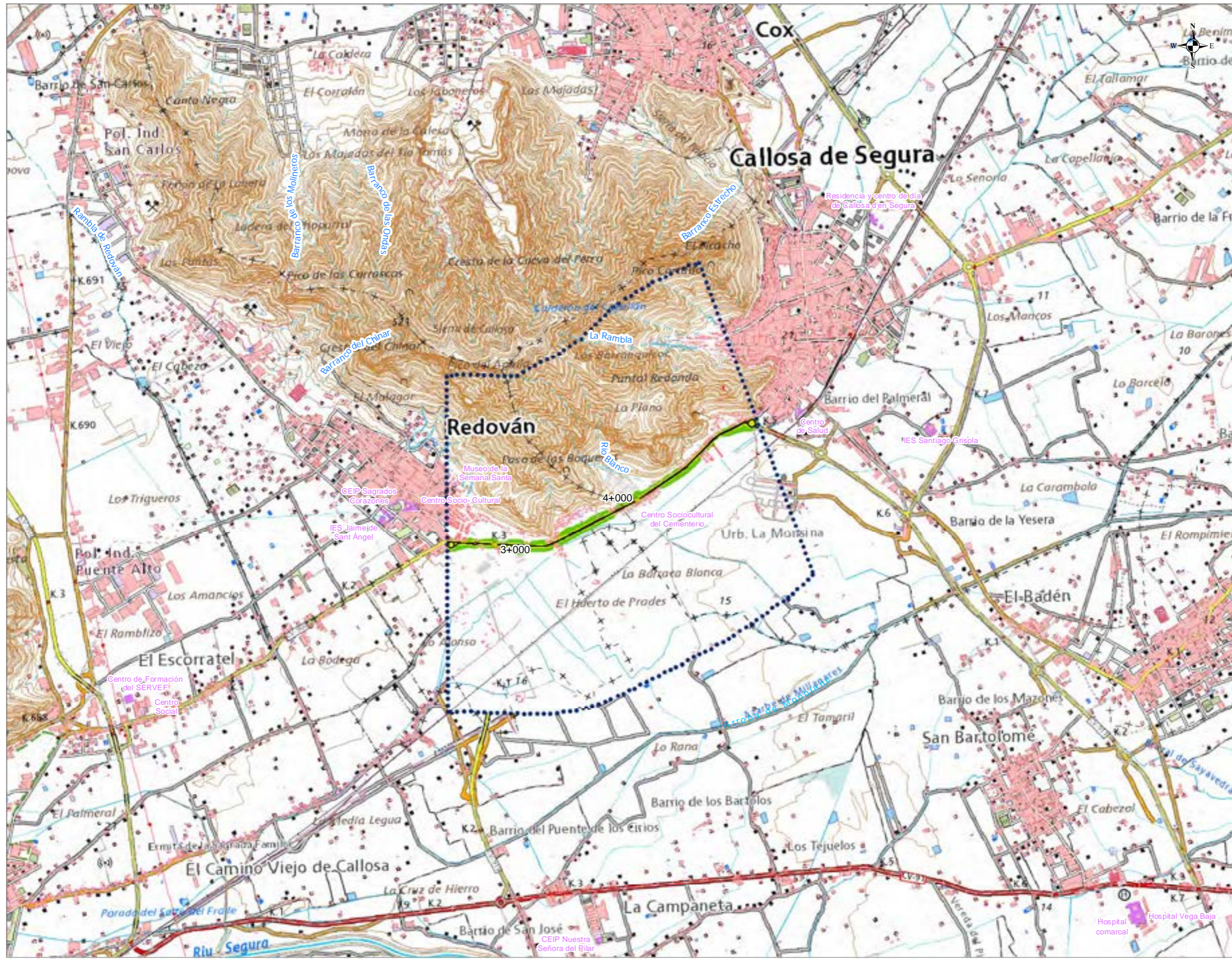
- 55 - 59
- 60 - 64
- 65 - 69
- 70 - 74
- >=75

**Usos de Edificio**

- Uso Sanitario o Docente
- Uso Industrial, terciario u otros
- Uso Residencial

**DISTRIBUCIÓN**





UNIDAD DE MAPA ESTRATÉGICO  
 CARRETERA CV-900  
 DENOMINACION UME:  
 C\_VAL\_03\_CV-900\_1  
 P.K. 2+700 - P.K. 4+950

Edad (A)	Lnoise	
	Nº personas expresado en centenas	%
<50	44,2	95,6
50-55	0,6	1,4
55-60	1,4	3,0
60-65	0,0	0,0
65-70	0,0	0,0
>70	0,0	0,0
TOTAL	46,2	100

**Nivel Sonoro Equivalente Lnoise dB(A)**

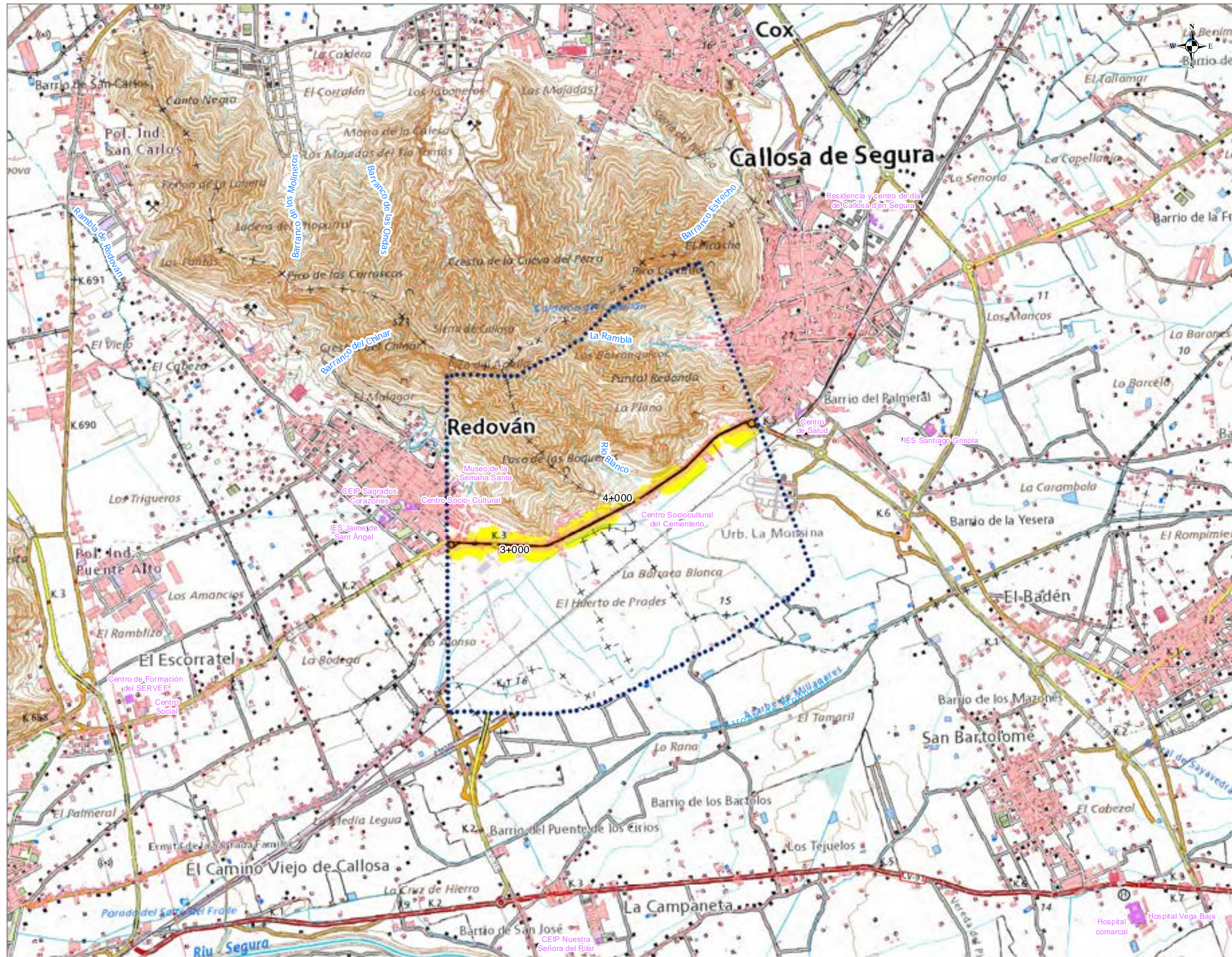
- 50 - 55
- 55 - 60
- 60 - 65
- 65 - 70
- >70

**Usos de Edificio**

- Uso Sanitario o Docente
- Uso Industrial, terciario u otros
- Uso Residencial

**DISTRIBUCIÓN**





UNIDAD DE MAPA ESTRATÉGICO  
 CARRETERA CV-900  
 DENOMINACION UME:  
 C\_VAL\_03\_CV-900\_1  
 P.K. 2+700 - P.K. 4+950

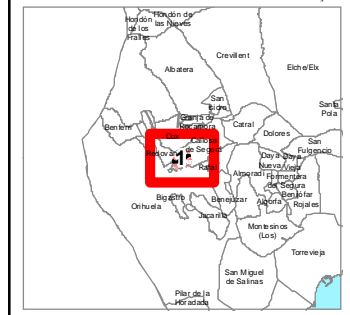
dB(A)	Lden	
	Nº personas expresado en centenas	%
<55	43,2	93,4
55-60	1,0	2,2
60-65	0,6	1,3
65-70	1,4	3,1
70-75	0,0	0,0
>75	0,0	0,0
TOTAL	46,2	100

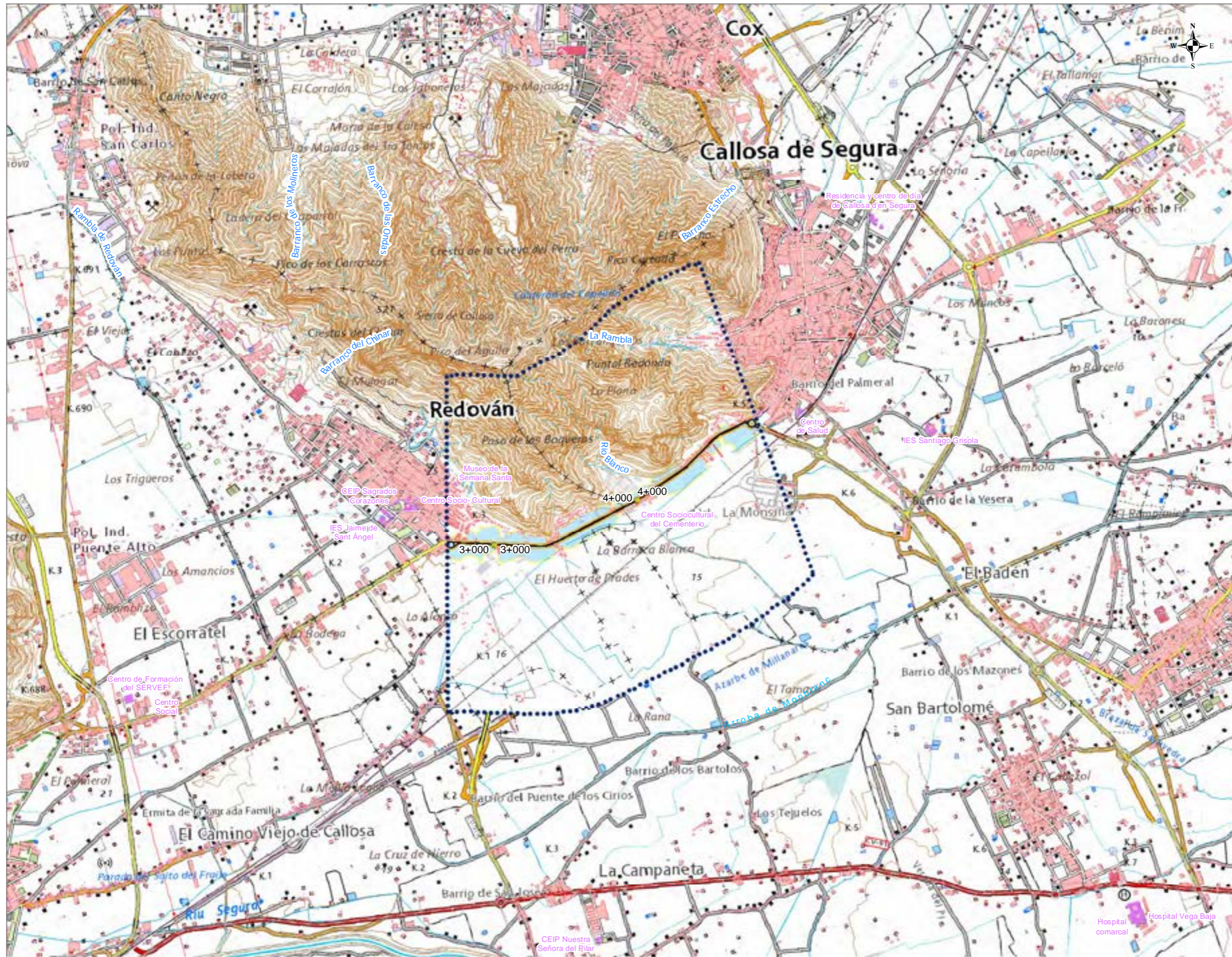
**Nivel Sonoro Equivalente Lden dB(A)**

- 55 - 59
- 60 - 64
- 65 - 69
- 70 - 74
- >=75

- Usos de Edificio**
- Uso Sanitario o Docente
  - Uso Industrial, terciario u otros
  - Uso Residencial

**DISTRIBUCIÓN**



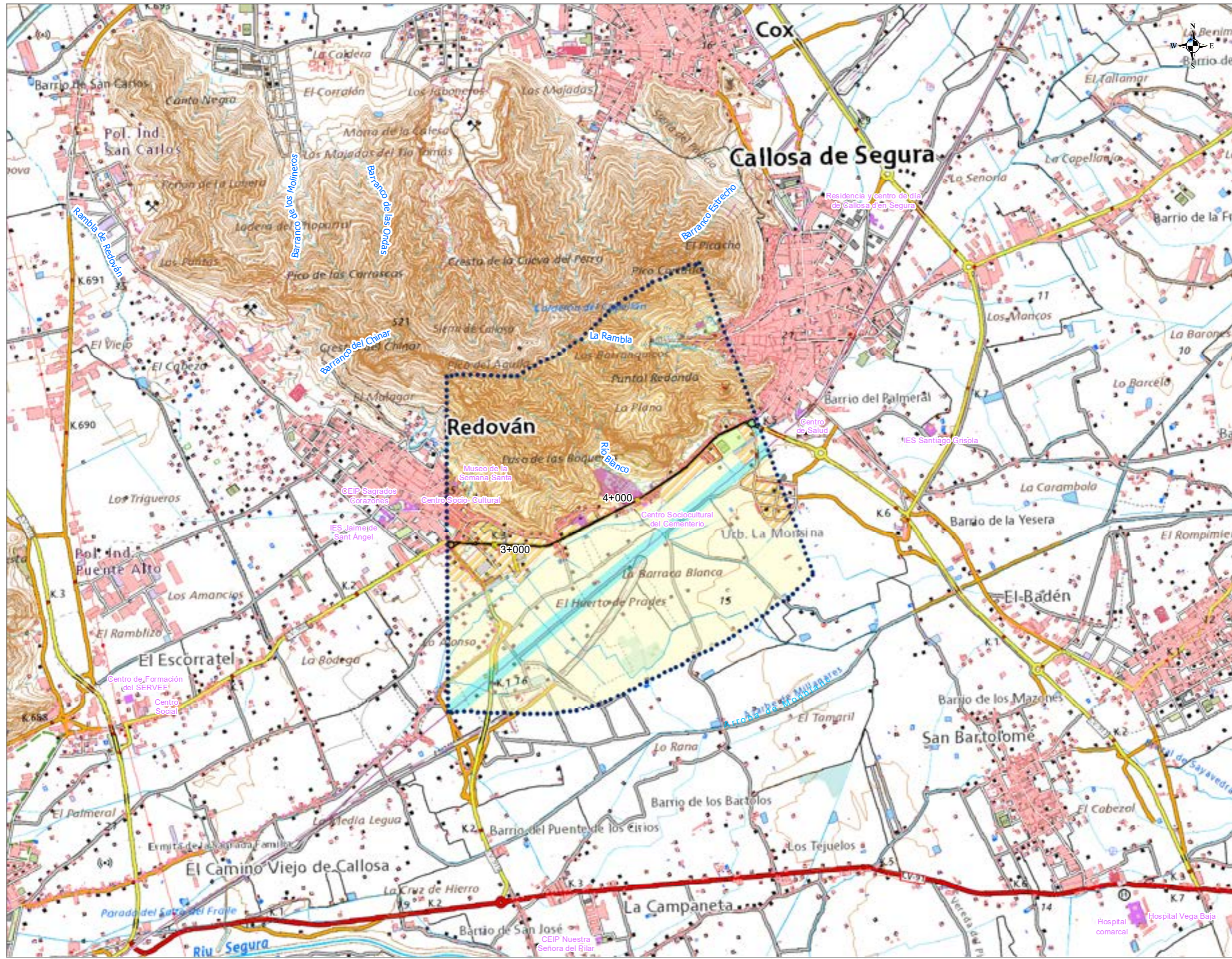


UNIDAD DE MAPA ESTRATÉGICO  
 CARRETERA CV-900  
 DENOMINACION UME:  
 C\_VAL\_03\_CV-900\_1  
 P.K. 2+700 - P.K. 4+950

Superficie ocupada e afectada		
Superficie	Km <sup>2</sup>	
>55	0,33	
>65	0,09	
>75	0,00	
Población ocupada e afectada		
	Ciudad	NO Poblada
>55	2	0
>65	2	2
>75	0	0

- Zona de Afección**
- >55 dB(A)
  - >65 dB(A)
  - >75 dB(A)
- Usos de Edificio**
- Uso Sanitario o Docente
  - Uso Industrial, terciario u otros
  - Uso Residencial



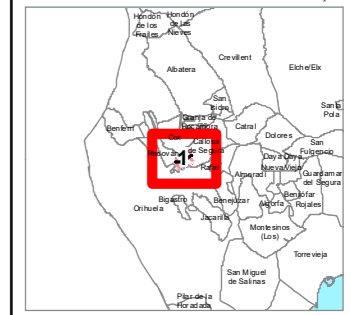


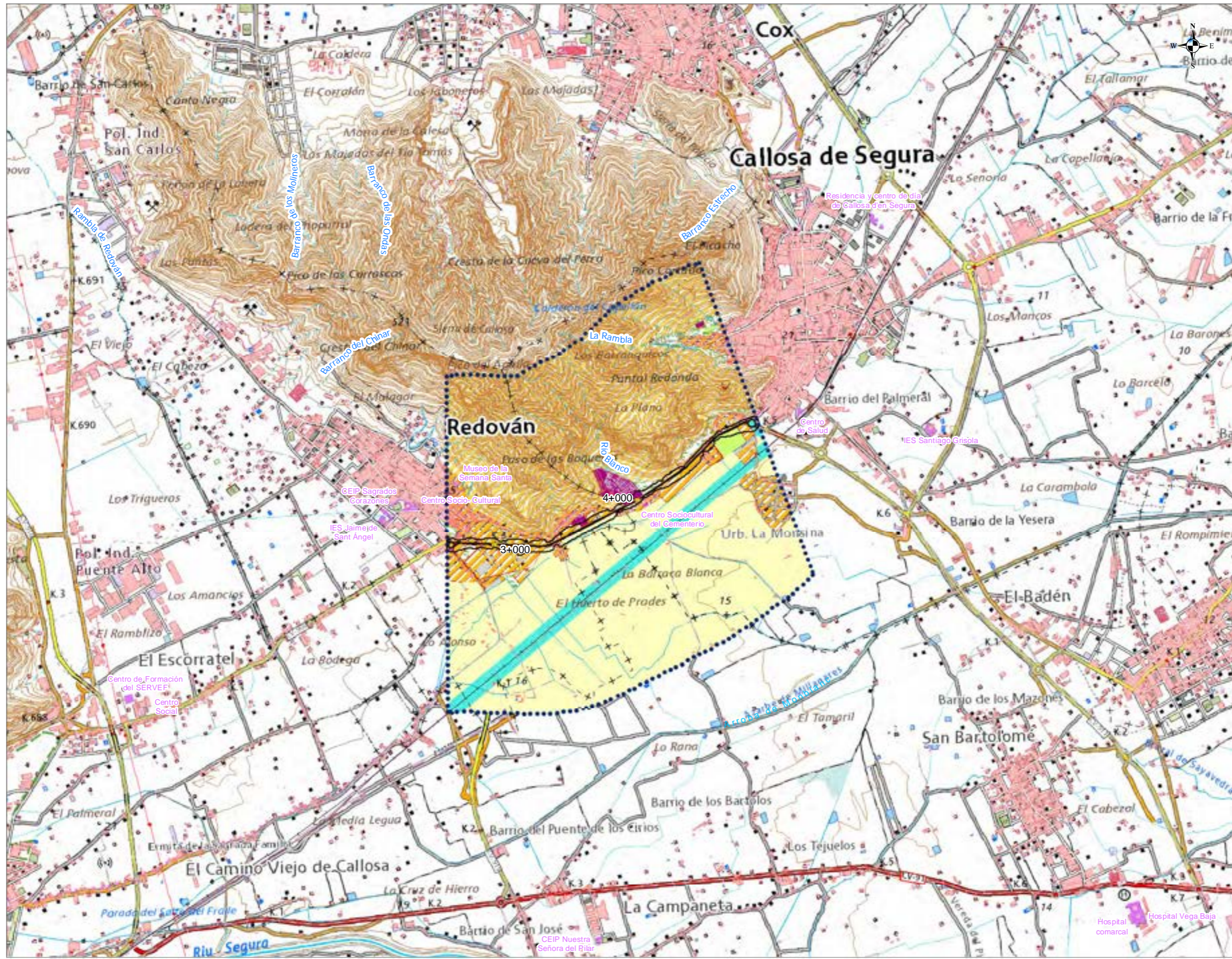
UNIDAD DE MAPA ESTRATÉGICO  
 CARRETERA CV-900  
 DENOMINACION UME:  
 C\_VAL\_03\_CV-900\_1  
 P.K. 2+700 - P.K. 4+950

**ZONIFICACIÓN ACÚSTICA**

- Tipo A: Principales vías de Comunicación (Valor objetivo en dB(A))**
- A.1 Dominio público/Infraestructuras (s.l.) (1)\*
- Tipo B: Áreas Industriales y Recreativas (Valor objetivo en dB(A))**
- B.1 Industrial (Día/Tarde-70 | Noche-60)
- B.2 Deportivo-Recreativo-Área de juego (Día/Tarde-70 | Noche-60)
- Tipo C: Áreas Residenciales y Comerciales (Valor objetivo en dB(A))**
- C.1 Residencial (Día/Tarde-55 | Noche-45)
- C.2 Terciario (Día/Tarde-65 | Noche-55)
- C.3 Jardines-Parques urbanos-Zonas verdes (Día/Tarde-65 | Noche-55)
- C.4 Rústico sin protección (Día/Tarde-65 | Noche-55)
- Tipo D: Áreas de Uso Sanitario y Docente (Valor objetivo en dB(A))**
- D.1 Asistencial/Sanitario (Día/Tarde-45 | Noche-35)
- D.2 Educativo/Cultural (Día/Tarde-45 | Noche-35\*\*)
- Tipo E: Áreas Protegidas Medioambientalmente (Valor objetivo en dB(A))**
- E.1 Agrícola-Paisajística, forestal, ecológica-arqueológica (s.l.)
- E.2 Protegido/Dominio público marítimo e hidráulico (s.l.)\*
- Tipo F: Áreas de los Centros Históricos (Valor objetivo en dB(A))**
- F.1 Áreas de los centros históricos (s.l.)\*
- (1) En el límite perimetral de estos sectores del territorio no se superarán los objetivos de calidad acústica por el ruido aplicables al resto de áreas acústicas colindantes con ellos.
- \* Sin valor límite, salvo protección específica en la zona de estudio
- \*\* No se aplica en sector educativo

**DISTRIBUCIÓN**





UNIDAD DE MAPA ESTRATÉGICO  
 CARRETERA CV-900  
 DENOMINACION UME:  
 C\_VAL\_03\_CV-900\_1  
 P.K. 2+700 - P.K. 4+950

- Usos de edificios**
- Uso Sanitario o Docente
  - Uso Residencial
  - Uso Industrial, terciario u otros
- Condicionantes acústicos para el urbanismo**
- Condicionantes acústicos para el urbanismo

- Zonificación acústica**
- Tipo A: Principales vías de Comunicación (Valor objetivo en dB(A))**
- A.1  Dominio público/Infraestructuras (s.l.) (1)\*
- Tipo B: Áreas Industriales y Recreativas (Valor objetivo en dB(A))**
- B.1  Industrial (Día/Tarde-70 | Noche-60)
  - B.2  Deportivo-Recreativo-Área de juego (Día/Tarde-70 | Noche-60)
- Tipo C: Áreas Residenciales y Comerciales (Valor objetivo en dB(A))**
- C.1  Residencial (Día/Tarde-55 | Noche-45)
  - C.2  Terciario (Día/Tarde-65 | Noche-55)
  - C.3  Jardines-Parques urbanos-Zonas verdes (Día/Tarde-65 | Noche-55)
  - C.4  Rústico sin protección (Día/Tarde-65 | Noche-55)
- Tipo D: Áreas de Uso Sanitario y Docente (Valor objetivo en dB(A))**
- D.1  Asistencia/Sanitario (Día/Tarde-45 | Noche-35)
  - D.2  Educativo/Cultural (Día/Tarde-45 | Noche-35\*\*)
- Tipo E: Áreas Protegidas Medioambientalmente (Valor objetivo en dB(A))**
- E.1  Agrícola-Paisajística, forestal, ecológica-arqueológica (s.l.)
  - E.2  Protegido/Dominio público marítimo e hidráulico (s.l.)\*
- Tipo F: Áreas de los Centros Históricos (Valor objetivo en dB(A))**
- F.1  Áreas de los centros históricos (s.l.)\*
- (1) En el límite perimetral de estos sectores del territorio no se superarán los objetivos de calidad acústica por el ruido aplicables al resto de áreas acústicas colindantes con ellos.  
 \* Sin valor límite, salvo protección específica en la zona de estudio  
 \*\* No se aplica en sector educativo

