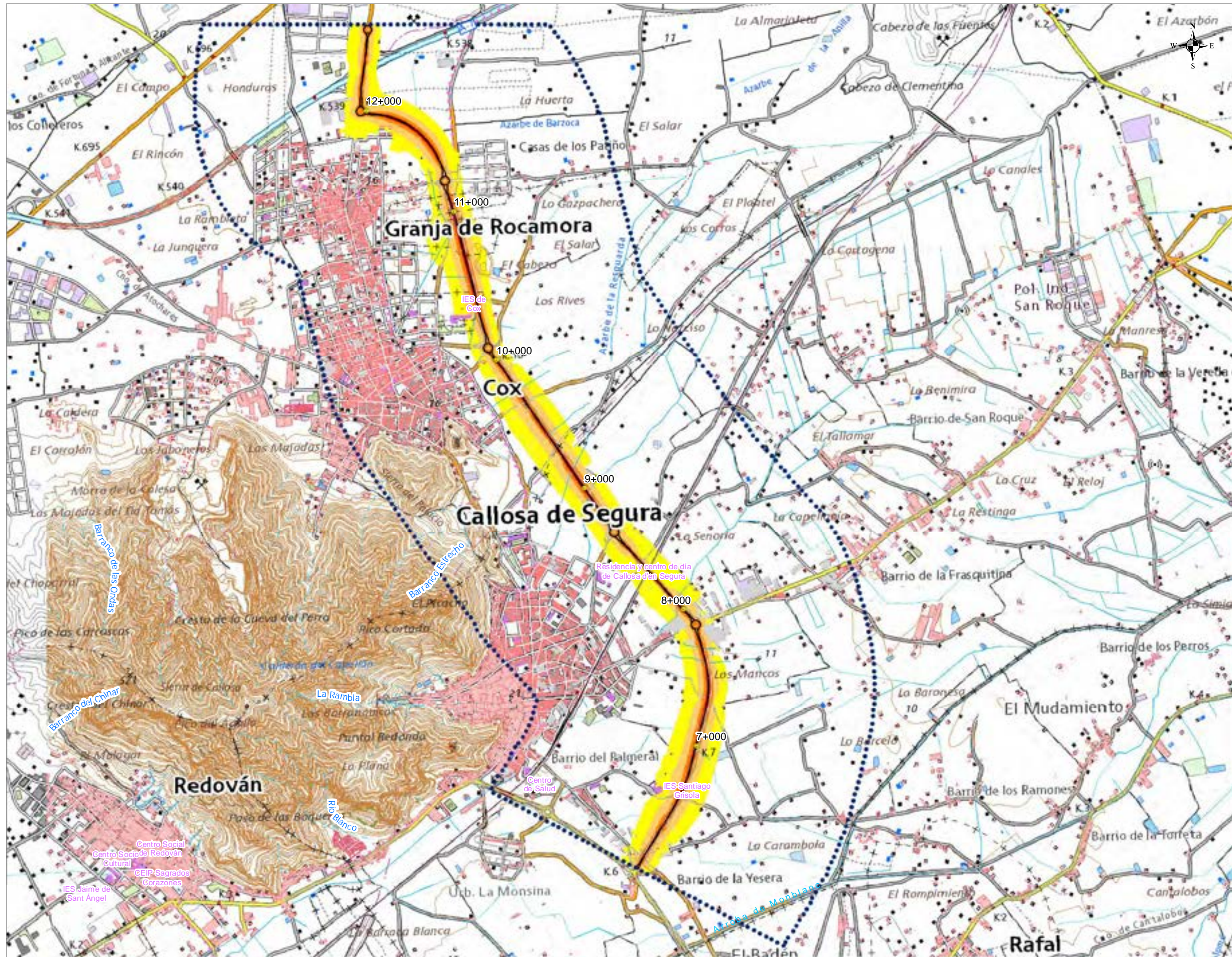


UME: C_VAL_03_CV-900-2

- Mapa de Niveles Sonoros del indicador L_{día}
- Mapa de Niveles Sonoros del indicador L_{tarde}
- Mapa de Niveles Sonoros del indicador L_{noche}
- Mapa de Niveles Sonoros del indicador L_{den}
- Mapa de Zonas de Afección
- Mapa de Zonificación acústica
- Mapa de Condicionantes acústicos para el urbanismo



UNIDAD DE MAPA ESTRATÉGICO
 CARRETERA CV-900
 DENOMINACION UME:
 C_VAL_03_CV-900_2
 P.K. 6+100 - P.K. 12+600

| dB(A) | Ldia | |
|-------|-----------------------------------|------|
| | Nº personas expresado en centenas | % |
| <55 | 80,7 | 99,8 |
| 55-60 | 0,1 | 0,1 |
| 60-65 | 0,0 | 0,0 |
| 65-70 | 0,0 | 0,0 |
| 70-75 | 0,0 | 0,0 |
| >75 | 0,0 | 0,0 |
| TOTAL | 80,8 | 100 |

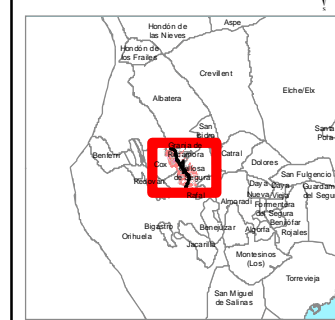
Nivel Sonoro Equivalente Ldia dB(A)

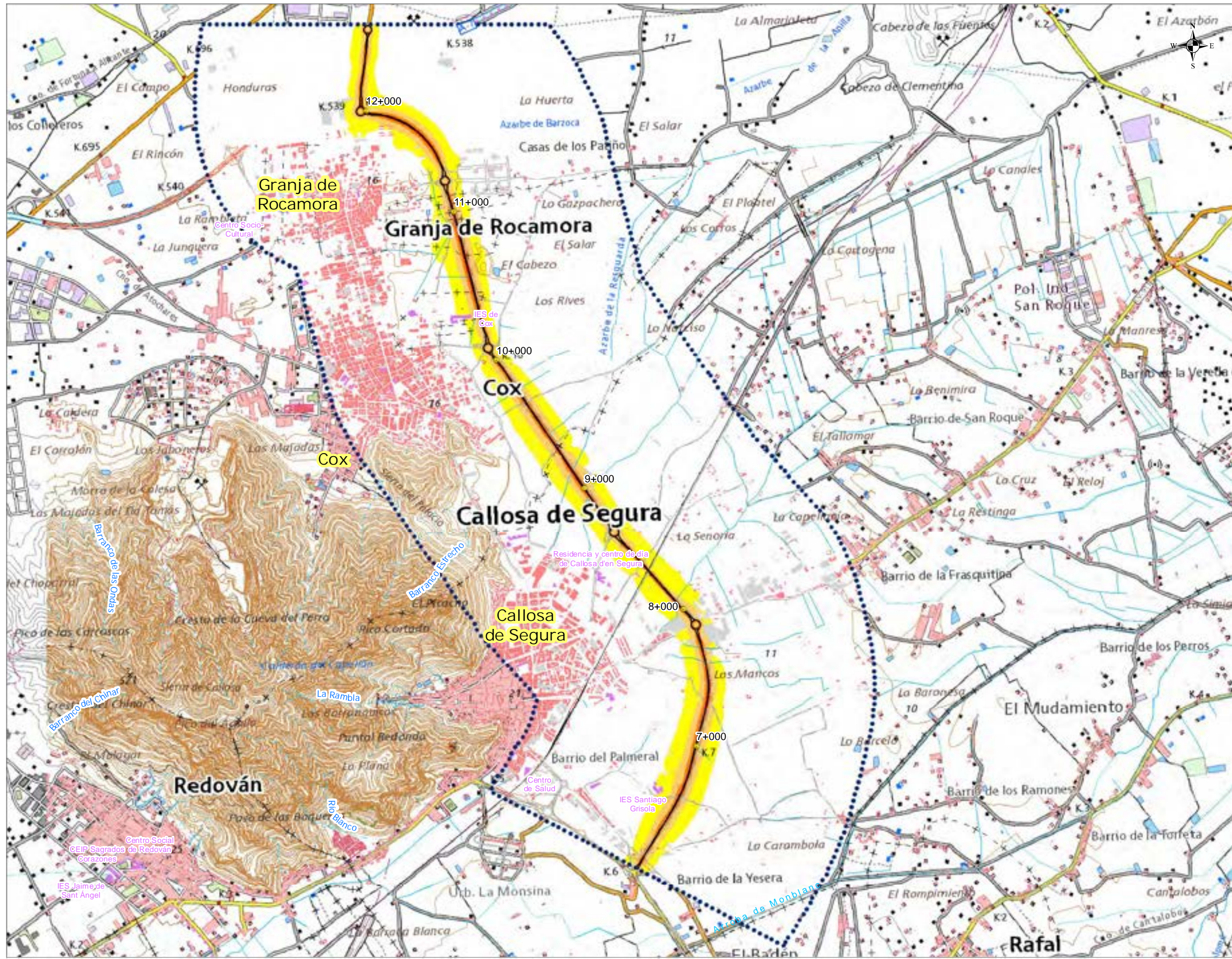
- 55 - 59
- 60 - 64
- 65 - 69
- 70 - 74
- >=75

Usos de Edificio

- Uso Sanitario o Docente
- Uso Industrial, terciario u otros
- Uso Residencial

DISTRIBUCIÓN





UNIDAD DE MAPA ESTRATÉGICO
 CARRETERA CV-900
 DENOMINACION UME:
 C_VAL_03_CV-900_2
 P.K. 6+100 - P.K. 12+600

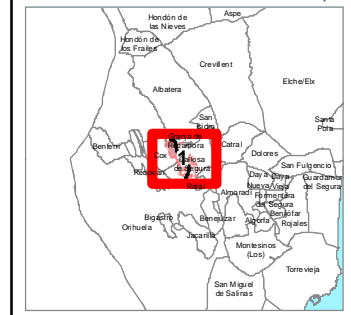
| dB(A) | Nº personas expresado en centenas | % |
|--------------|-----------------------------------|------------|
| <55 | 80,7 | 96,9 |
| 55-60 | 0,1 | 0,1 |
| 60-65 | 0,0 | 0,0 |
| 65-70 | 0,0 | 0,0 |
| 70-75 | 0,0 | 0,0 |
| >75 | 0,0 | 0,0 |
| TOTAL | 80,8 | 100 |

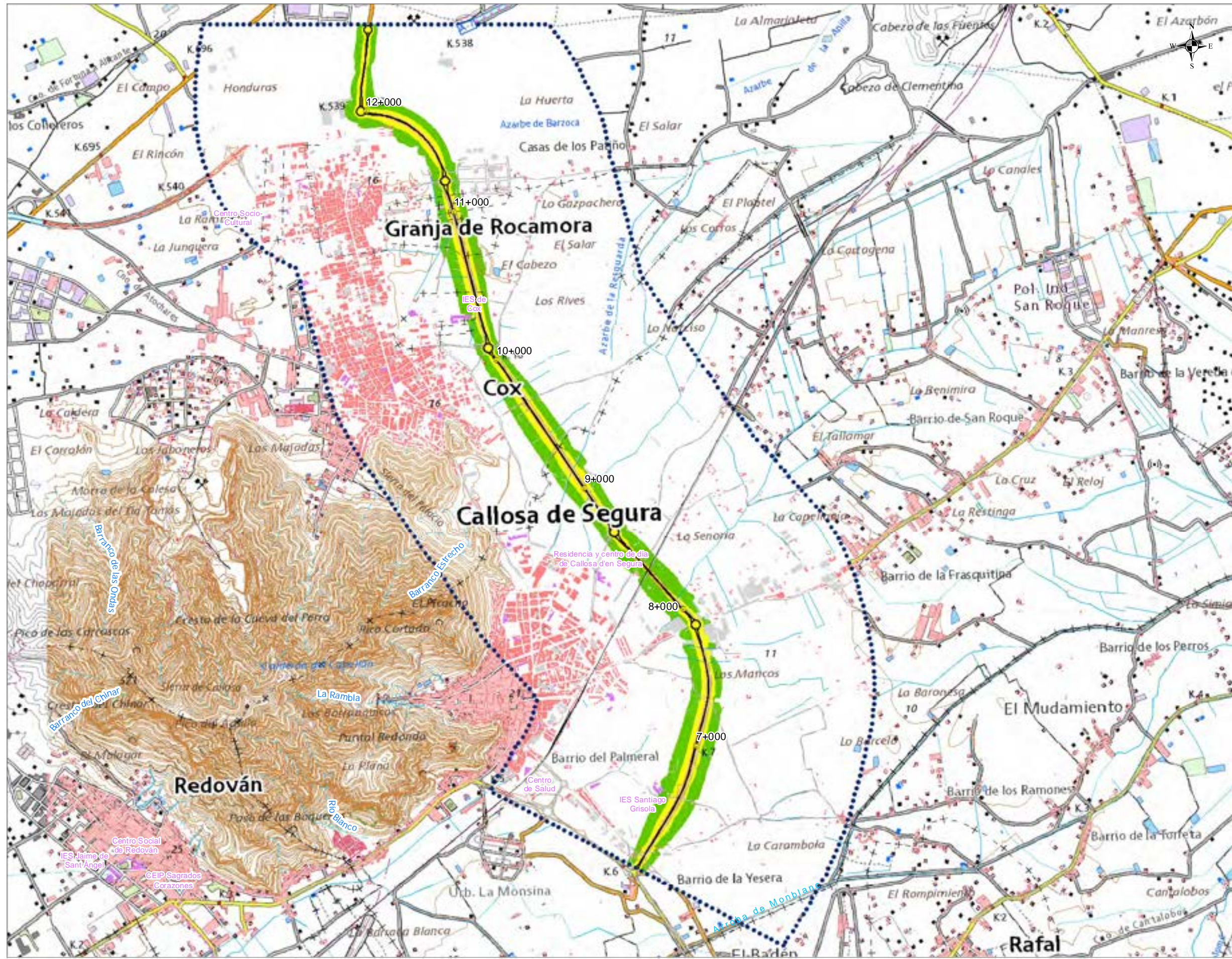
Nivel Sonoro Equivalente Ltarde dB(A)

- 55 - 59
- 60 - 64
- 65 - 69
- 70 - 74
- >=75

- Usos de Edificio**
- Uso Sanitario o Docente
 - Uso Industrial, terciario u otros
 - Uso Residencial

DISTRIBUCIÓN





UNIDAD DE MAPA ESTRATÉGICO
 CARRETERA CV-900
 DENOMINACION UME:
 C_VAL_03_CV-900_2
 P.K. 6+100 - P.K. 12+600

| dB(A) | Nº personas capasado en contornos | % |
|-------|--------------------------------------|------|
| <50 | 80,8 | 99,9 |
| 50-55 | 0,1 | 0,1 |
| 55-60 | 0,0 | 0,0 |
| 60-65 | 0,0 | 0,0 |
| 65-70 | 0,0 | 0,0 |
| >70 | 0,0 | 0,0 |
| TOTAL | 80,9 | 100 |

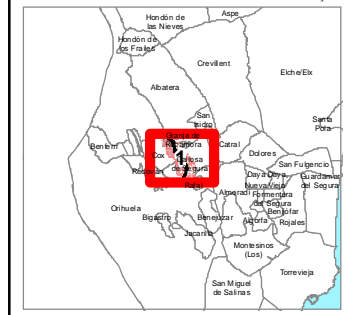
Nivel Sonoro Equivalente Lnoche dB(A)

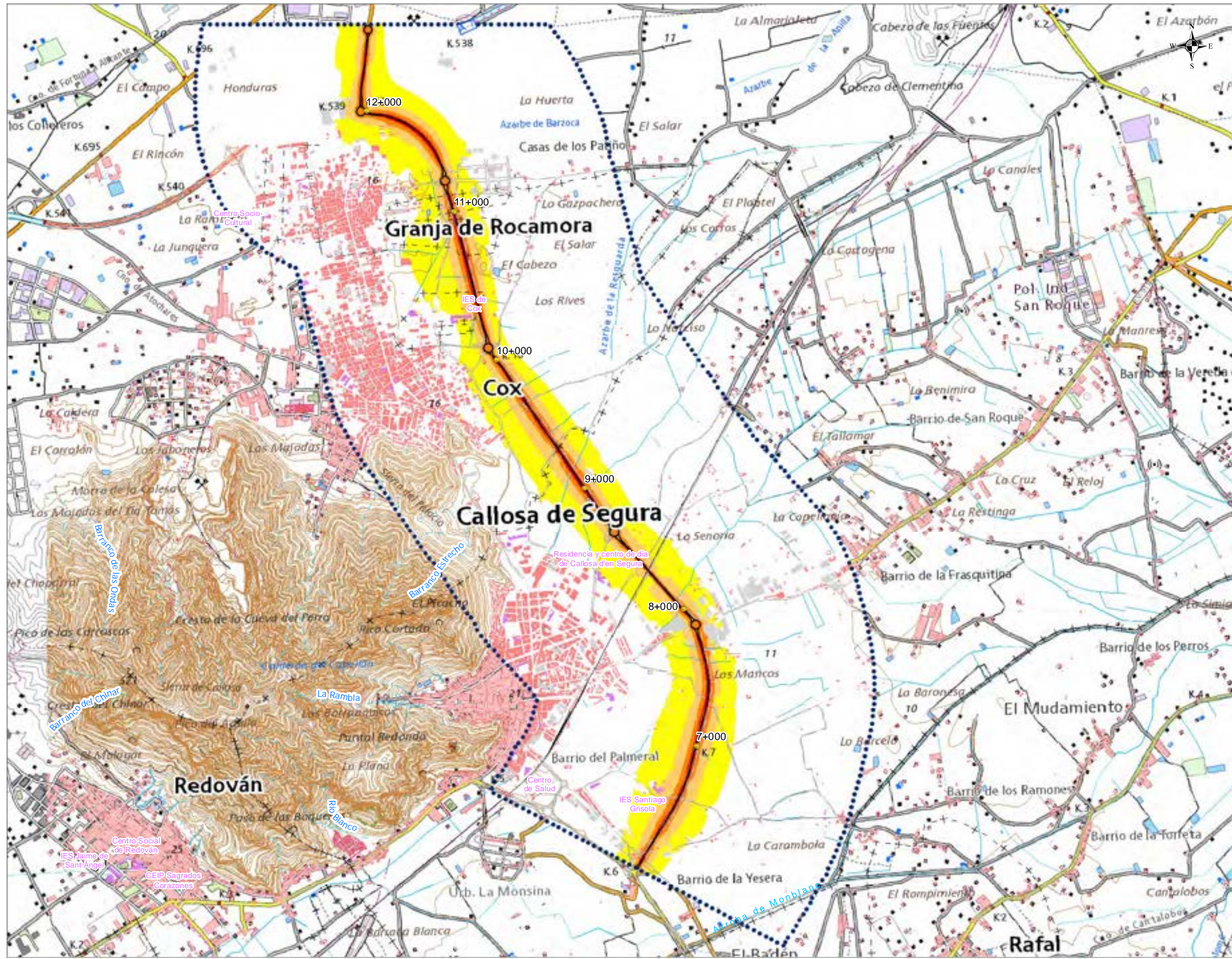
- 50 - 55
- 55 - 60
- 60 - 65
- 65 - 70
- >70

Usos de Edificio

- Uso Sanitario o Docente
- Uso Industrial, terciario u otros
- Uso Residencial

DISTRIBUCIÓN





UNIDAD DE MAPA ESTRATÉGICO
 CARRETERA CV-900
 DENOMINACION UME:
 C_VAL_03_CV-900_2
 P.K. 6+100 - P.K. 12+600

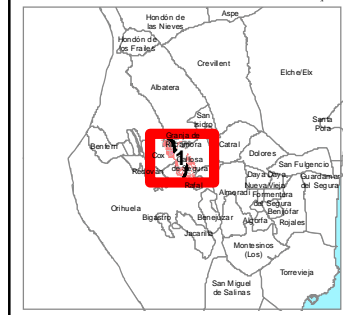
| (BIA) | Nº personas | % |
|-------|-------------|------|
| <35 | 82,4 | 89,4 |
| 35-60 | 0,4 | 0,6 |
| 60-65 | 0,1 | 0,1 |
| 65-70 | 0,0 | 0,0 |
| 70-75 | 0,0 | 0,0 |
| >75 | 0,0 | 0,0 |
| TOTAL | 80,9 | 100 |

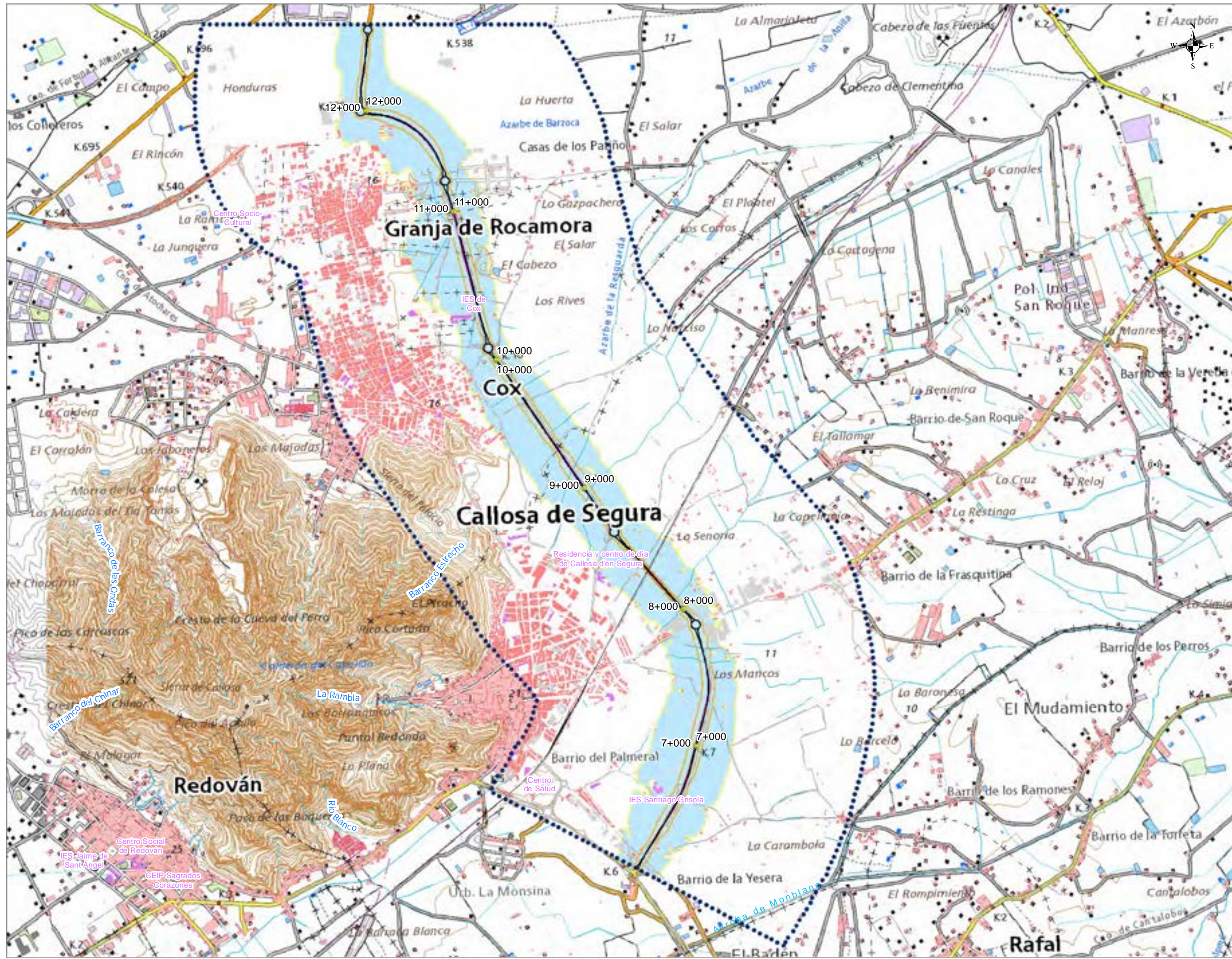
Nivel Sonoro Equivalente Lden dB(A)

- 55 - 59
- 60 - 64
- 65 - 69
- 70 - 74
- >=75

- Usos de Edificio**
- Uso Sanitario o Docente
 - Uso Industrial, terciario u otros
 - Uso Residencial

DISTRIBUCIÓN





UNIDAD DE MAPA ESTRATÉGICO
CARRETERA CV-900
 DENOMINACION UME:
 C_VAL_03_CV-900_2
 P.K. 6+100 - P.K. 12+600

| Superficie expuesta a diferentes niveles | |
|--|------------------------------|
| dB(A) | Superficie (m ²) |
| >55 | 2.727 |
| >65 | 2.48 |
| >75 | 0,02 |

| Población expuesta a diferentes niveles | | |
|---|----------------------|----------------------|
| dB(A) | Nº Personas Centenas | Nº Personas Centenas |
| >55 | 2 | 0 |
| >65 | 0 | 0 |
| >75 | 0 | 0 |

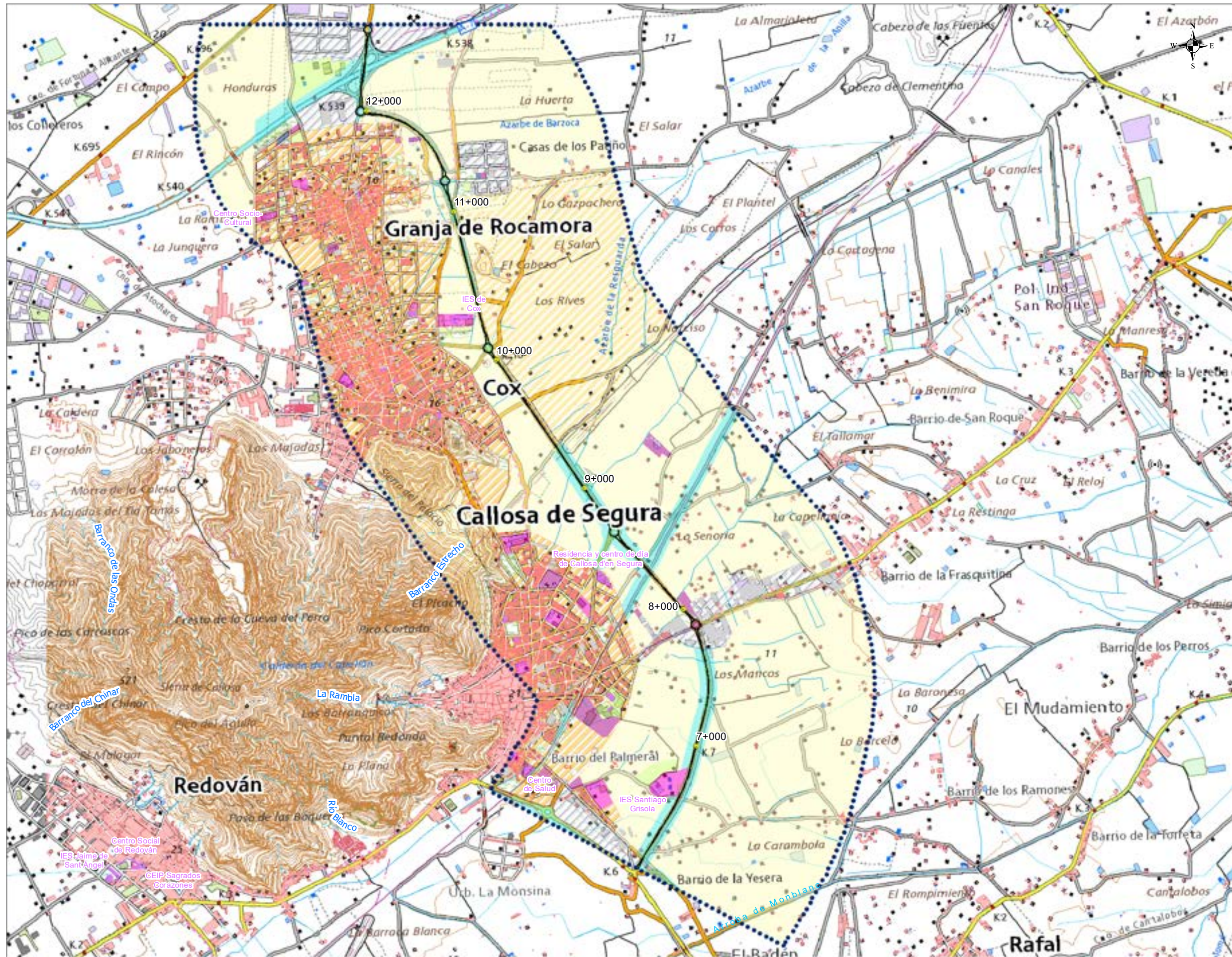
Zona de Afcción

- >55 dB(A)
- >65 dB(A)
- >75 dB(A)

Usos de Edificio

- Uso Sanitario o Docente
- Uso Industrial, terciario u otros
- Uso Residencial





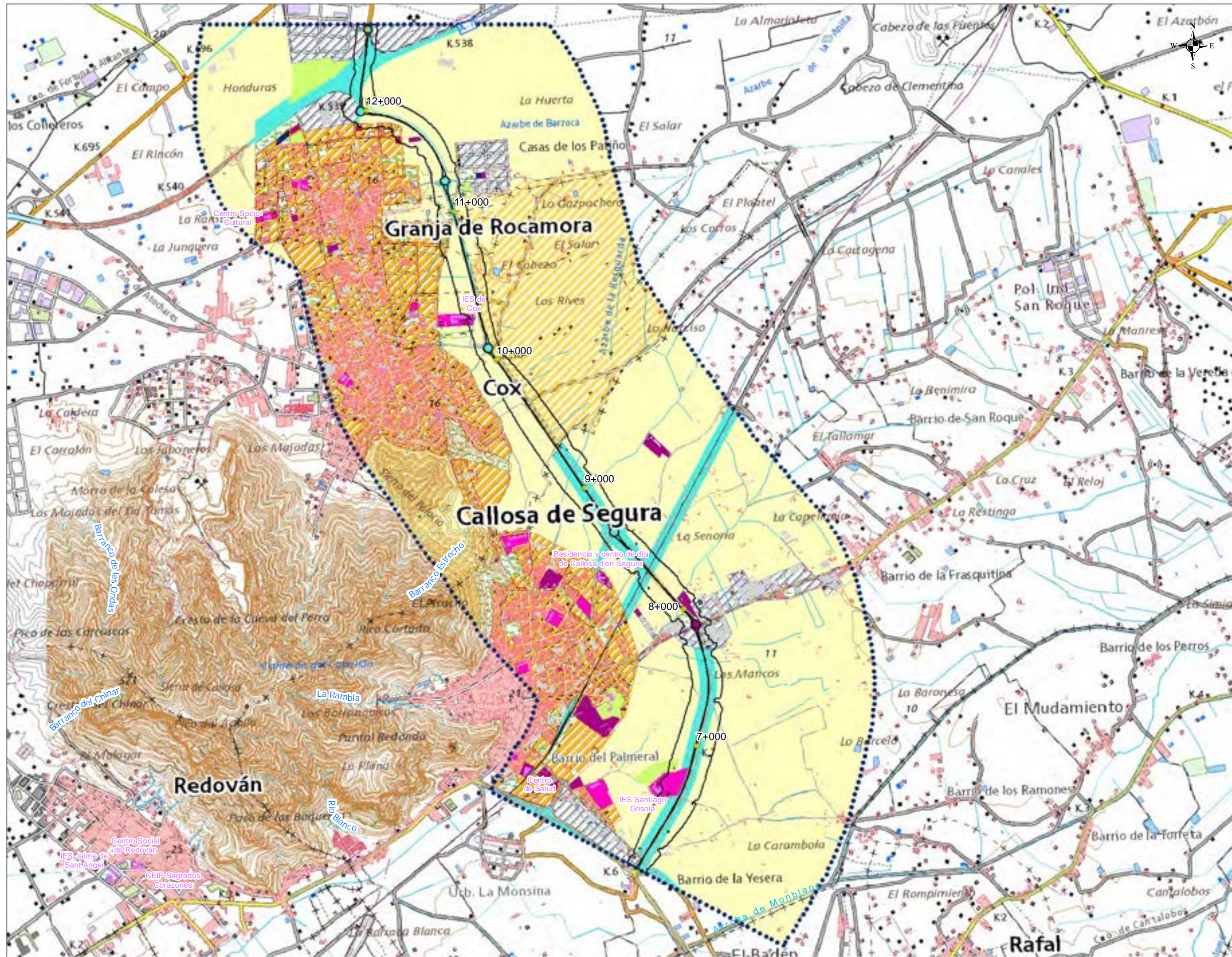
UNIDAD DE MAPA ESTRATÉGICO
 CARRETERA CV-900
 DENOMINACION UME:
 C_VAL_03_CV-900_2
 P.K. 6+100 - P.K. 12+600

ZONIFICACIÓN ACÚSTICA

- Tipo A: Principales vías de Comunicación (Valor objetivo en dB(A))**
 A.1 Dominio público/Infraestructuras (s.l.) (1)*
- Tipo B: Áreas Industriales y Recreativas (Valor objetivo en dB(A))**
 B.1 Industrial (Día/Tarde-70 | Noche-60)
 B.2 Deportivo-Recreativo-Área de juego (Día/Tarde-70 | Noche-60)
- Tipo C: Áreas Residenciales y Comerciales (Valor objetivo en dB(A))**
 C.1 Residencial (Día/Tarde-55 | Noche-45)
 C.2 Terciario (Día/Tarde-65 | Noche-55)
 C.3 Jardines-Parques urbanos-Zonas verdes (Día/Tarde-65 | Noche-55)
 C.4 Rústico sin protección (Día/Tarde-65 | Noche-55)
- Tipo D: Áreas de Uso Sanitario y Docente (Valor objetivo en dB(A))**
 D.1 Asistencial/Sanitario (Día/Tarde-45 | Noche-35)
 D.2 Educativo/Cultural (Día/Tarde-45 | Noche-35**)
- Tipo E: Áreas Protegidas Medioambientalmente (Valor objetivo en dB(A))**
 E.1 Agrícola-Paisajística, forestal, ecológica-arqueológica (s.l.)
 E.2 Protegido/Dominio público marítimo e hidráulico (s.l.)*
- Tipo F: Áreas de los Centros Históricos (Valor objetivo en dB(A))**
 F.1 Áreas de los centros históricos (s.l.)*
- (1) En el límite perimetral de estos sectores del territorio no se superarán los objetivos de calidad acústica por el ruido aplicables al resto de áreas acústicas colindantes con ellos.
 * Sin valor límite, salvo protección específica en la zona de estudio
 ** No se aplica en sector educativo

DISTRIBUCIÓN





UNIDAD DE MAPA ESTRATÉGICO
 CARRETERA CV-900
 DENOMINACION UME:
 C_VAL_03_CV-900_2
 P.K. 6+100 - P.K. 12+600

- Usos de edificios**
- Uso Sanitario o Docente
 - Uso Residencial
 - Uso Industrial, terciario u otros
- Condicionantes acústicos para el urbanismo**
- Condicionantes acústicos para el urbanismo

- Zonificación acústica**
- Tipo A: Principales vías de Comunicación (Valor objetivo en dB(A))**
- A.1 Dominio público/Infraestructuras (s.l.)⁽¹⁾
- Tipo B: Áreas Industriales y Recreativas (Valor objetivo en dB(A))**
- B.1 Industrial (Día/Tarde-70 | Noche-60)
- B.2 Deportivo-Recreativo-Área de juego (Día/Tarde-70 | Noche-60)
- Tipo C: Áreas Residenciales y Comerciales (Valor objetivo en dB(A))**
- C.1 Residencial (Día/Tarde-55 | Noche-45)
- C.2 Terciario (Día/Tarde-65 | Noche-55)
- C.3 Jardines-Parques urbanos-Zonas verdes (Día/Tarde-65 | Noche-55)
- C.4 Rústico sin protección (Día/Tarde-65 | Noche-55)
- Tipo D: Áreas de Uso Sanitario y Docente (Valor objetivo en dB(A))**
- D.1 Asistencia/Sanitario (Día/Tarde-45 | Noche-35)
- D.2 Educativo/Cultural (Día/Tarde-45 | Noche-35^{**})
- Tipo E: Áreas Protegidas Medioambientalmente (Valor objetivo en dB(A))**
- E.1 Agrícola-Paisajística, forestal, ecológica-arqueológica (s.l.)
- E.2 Protegido/Dominio público marítimo e hidráulico (s.l.)^{*}
- Tipo F: Áreas de los Centros Históricos (Valor objetivo en dB(A))**
- F.1 Áreas de los centros históricos (s.l.)^{*}
- (1) En el límite perimetral de estos sectores del territorio no se superarán los objetivos de calidad acústica pasiva si no se aplican al resto de áreas acústicas colindantes con ellos.
 * Sin valor límite, salvo protección específica en la zona de estudio
 ** No se aplica en sector educativo

