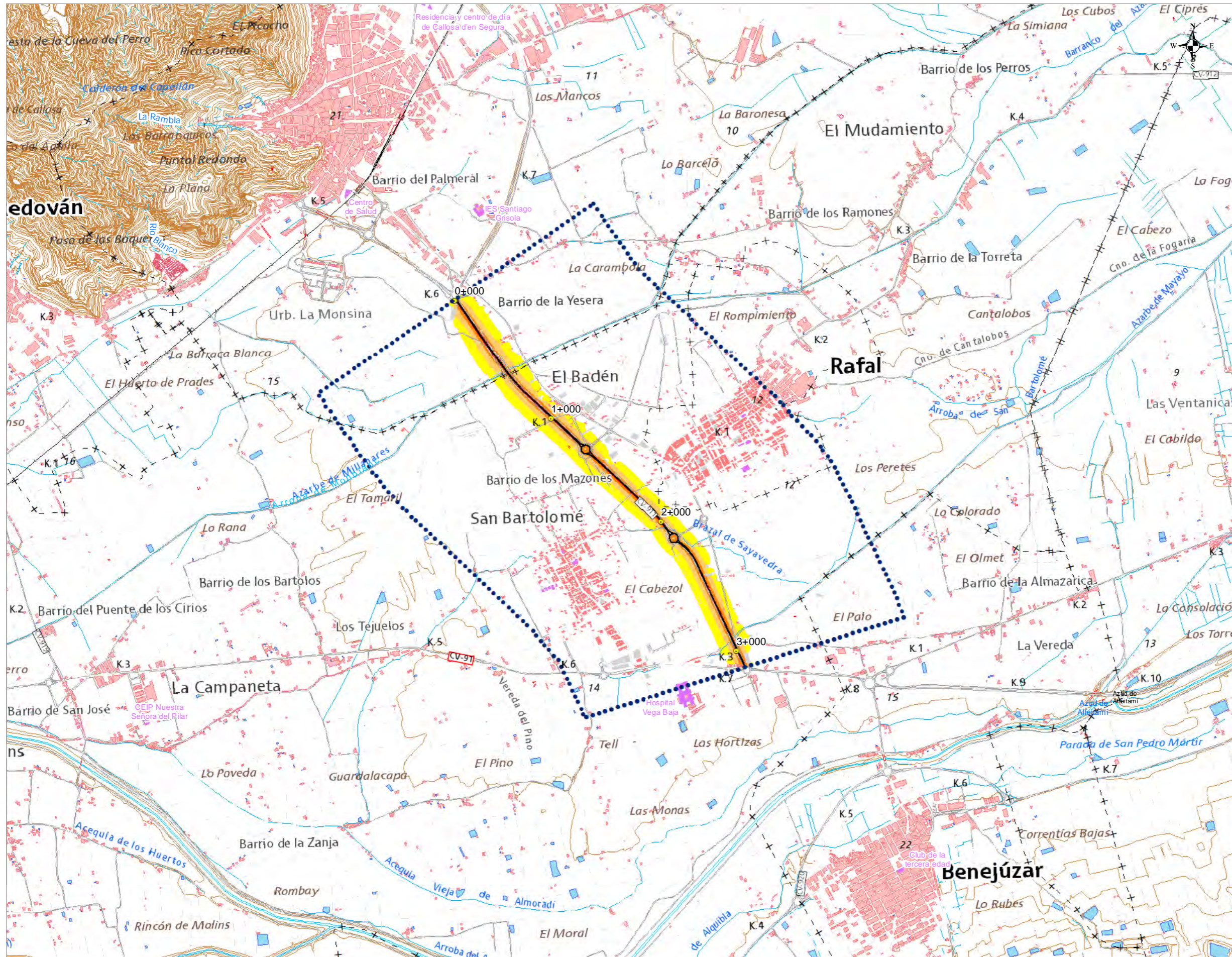


UME: C_VAL_03_CV-900-2

- Mapa de Niveles Sonoros del indicador L_{día}
- Mapa de Niveles Sonoros del indicador L_{tarde}
- Mapa de Niveles Sonoros del indicador L_{noche}
- Mapa de Niveles Sonoros del indicador L_{den}
- Mapa de Zonas de Afección
- Mapa de Zonificación acústica
- Mapa de Condicionantes acústicos para el urbanismo



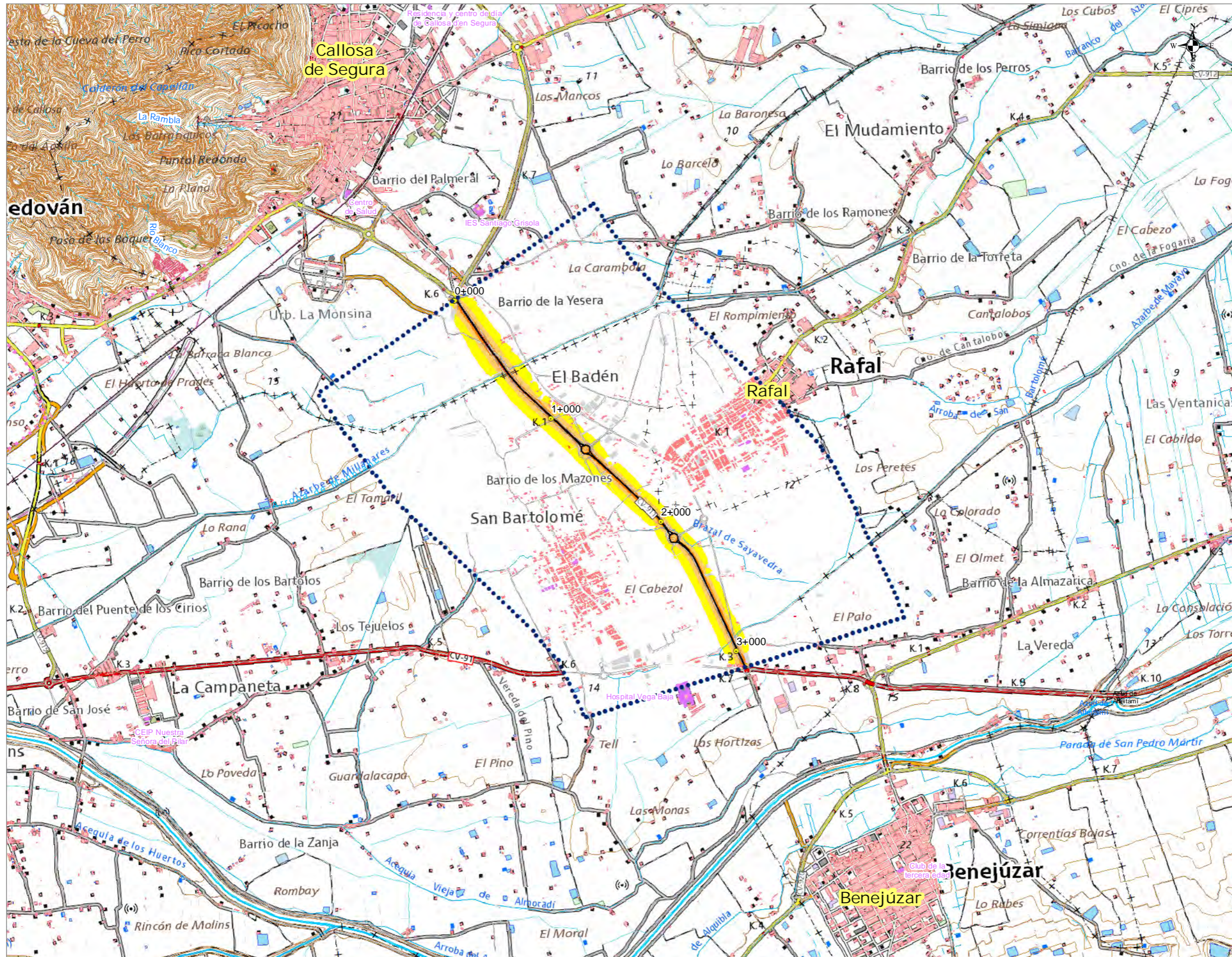
UNIDAD DE MAPA ESTRATÉGICO
 CARRETERA CV-911
 DENOMINACION UME:
 C_VAL_03_CV-911
 P.K. 0+000 - P.K. 3+100

dB(A)	Ldia	
	Nº personas expresado en centenas	%
<55	66,9	99,7
55-60	0,2	0,3
60-65	0,0	0,1
65-70	0,0	0,0
70-75	0,0	0,0
>75	0,0	0,0
TOTAL	67,1	100

Nivel Sonoro Equivalente Ldia dB(A)

- 55 - 59
 - 60 - 64
 - 65 - 69
 - 70 - 74
 - >=75
- Usos de Edificio**
- Uso Sanitario o Docente
 - Uso Industrial, terciario u otros
 - Uso Residencial





UNIDAD DE MAPA ESTRATÉGICO
 CARRETERA CV-911
 DENOMINACION UME:
 C_VAL_03_CV-911
 P.K. 0+000 - P.K. 3+100

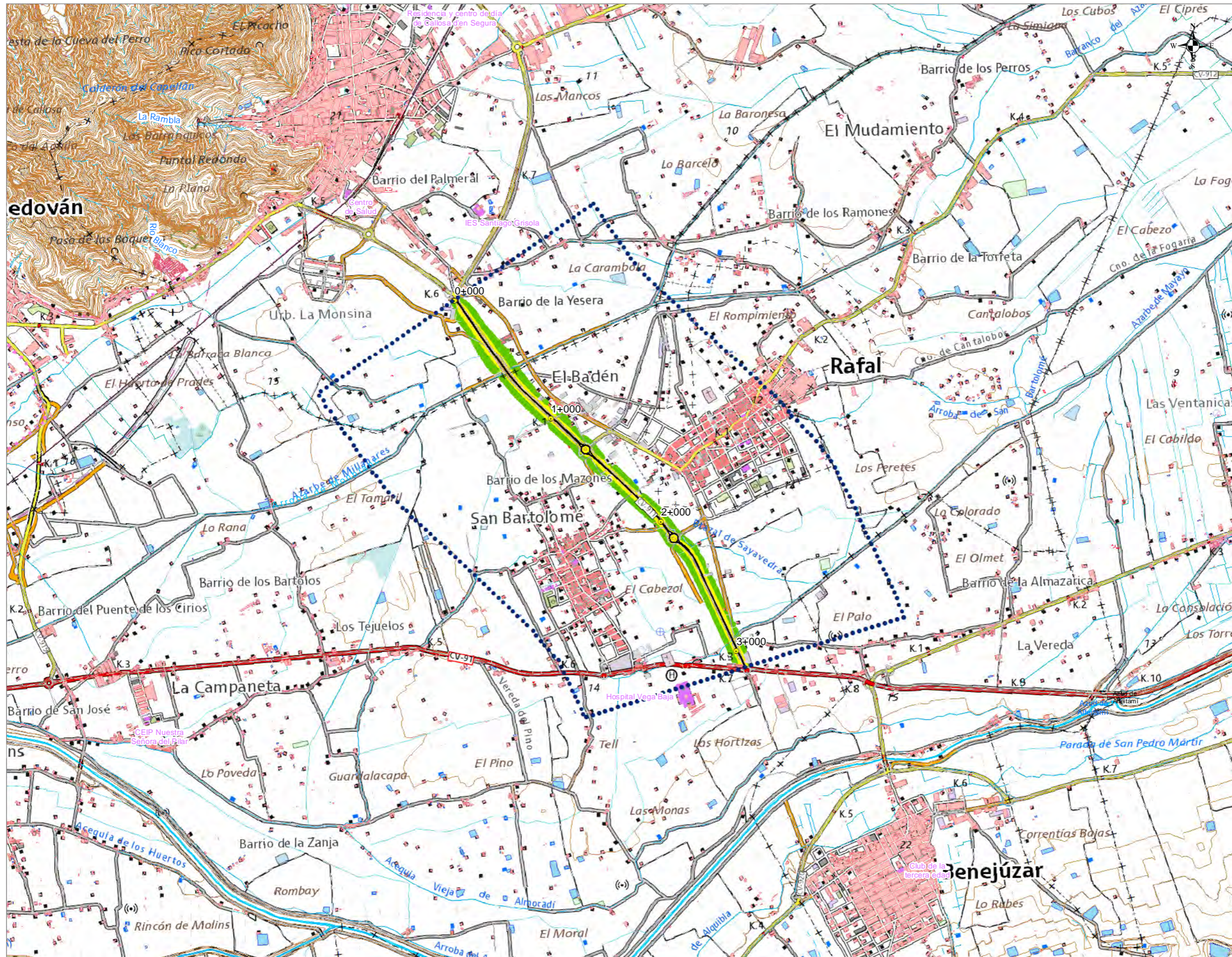
dB(A)	Ltarde	
	Nº personas expresado en centenas	%
<55	67,0	99,8
55-60	0,1	0,1
60-65	0,0	0,1
65-70	0,0	0,0
70-75	0,0	0,0
>75	0,0	0,0
TOTAL	67,1	100

Nivel Sonoro Equivalente Ltarde dB(A)

- 55 - 59
 - 60 - 64
 - 65 - 69
 - 70 - 74
 - >=75
- Usos de Edificio**
- Uso Sanitario o Docente
 - Uso Industrial, terciario u otros
 - Uso Residencial

DISTRIBUCIÓN





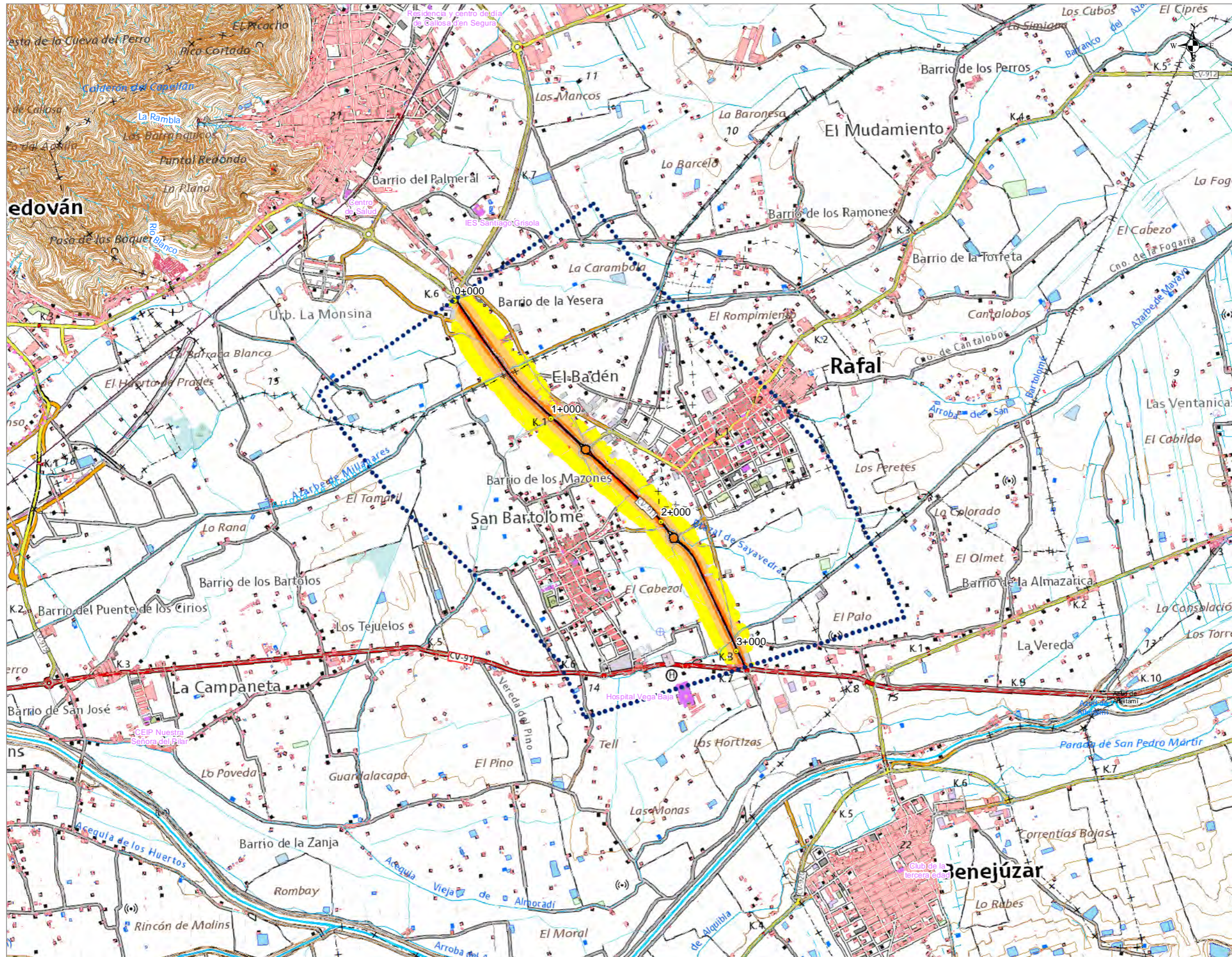
UNIDAD DE MAPA ESTRATÉGICO
 CARRETERA CV-911
 DENOMINACION UME:
 C_VAL_03_CV-911
 P.K. 0+000 - P.K. 3+100

dB(A)	Lnoche	
	Nº personas expresado en centenas	%
<50	67,0	99,9
50-55	0,1	0,1
55-60	0,0	0,0
60-65	0,0	0,0
65-70	0,0	0,0
>70	0,0	0,0
TOTAL	67,1	100

Nivel Sonoro Equivalente Lnoche dB(A)

- 50 - 55
 - 55 - 60
 - 60 - 65
 - 65 - 70
 - >70
- Usos de Edificio**
- Uso Sanitario o Docente
 - Uso Industrial, terciario u otros
 - Uso Residencial





UNIDAD DE MAPA ESTRATÉGICO
 CARRETERA CV-911
 DENOMINACION UME:
 C_VAL_03_CV-911
 P.K. 0+000 - P.K. 3+100

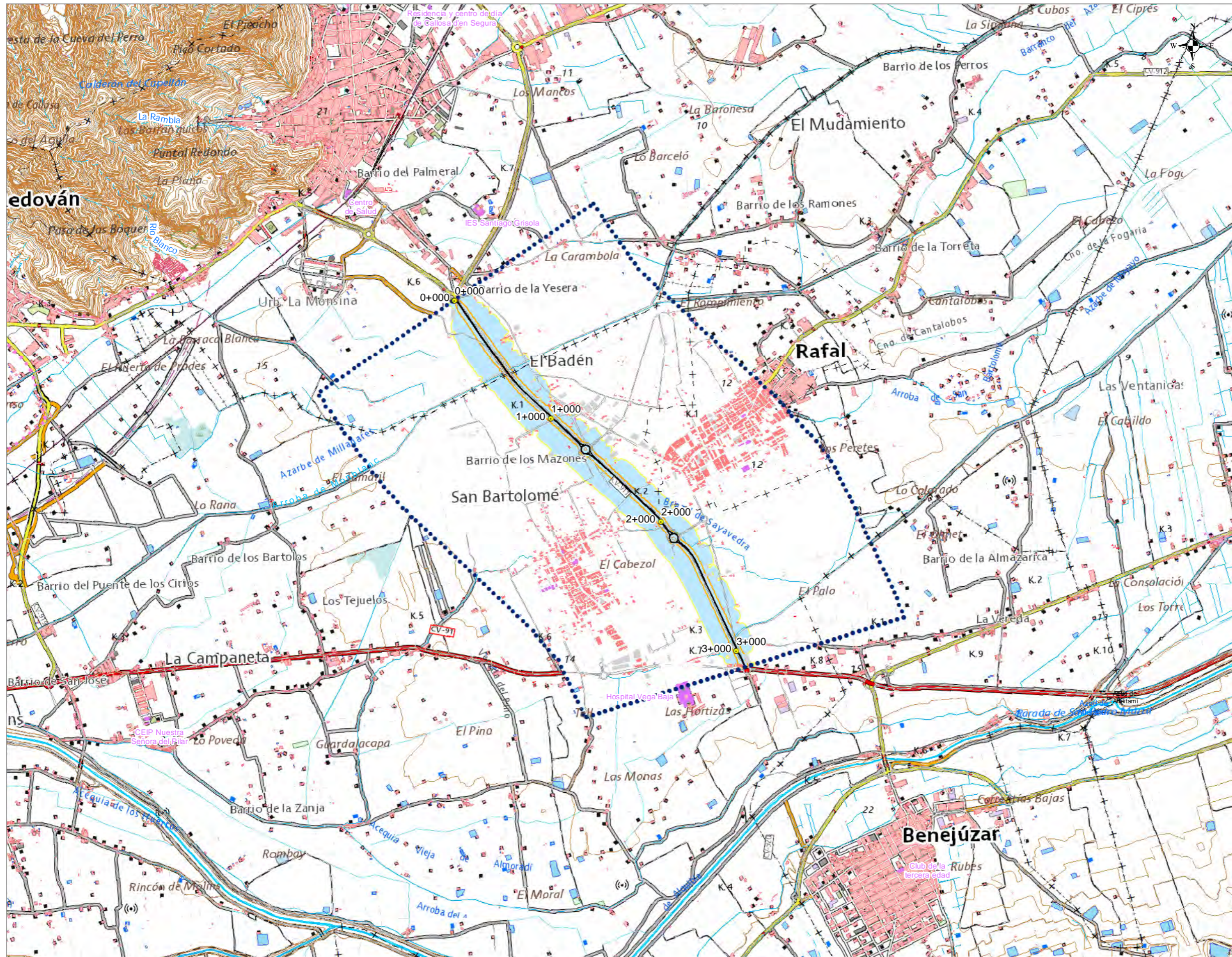
dB(A)	Lden	
	Nº personas expresado en centenas	%
<55	66,8	99,5
55-60	0,3	0,4
60-65	0,1	0,1
65-70	0,0	0,0
70-75	0,0	0,0
>75	0,0	0,0
TOTAL	67,1	100

Nivel Sonoro Equivalente Lden dB(A)

- 55 - 59
 - 60 - 64
 - 65 - 69
 - 70 - 74
 - >=75
- Usos de Edificio**
- Uso Sanitario o Docente
 - Uso Industrial, terciario u otros
 - Uso Residencial

DISTRIBUCIÓN





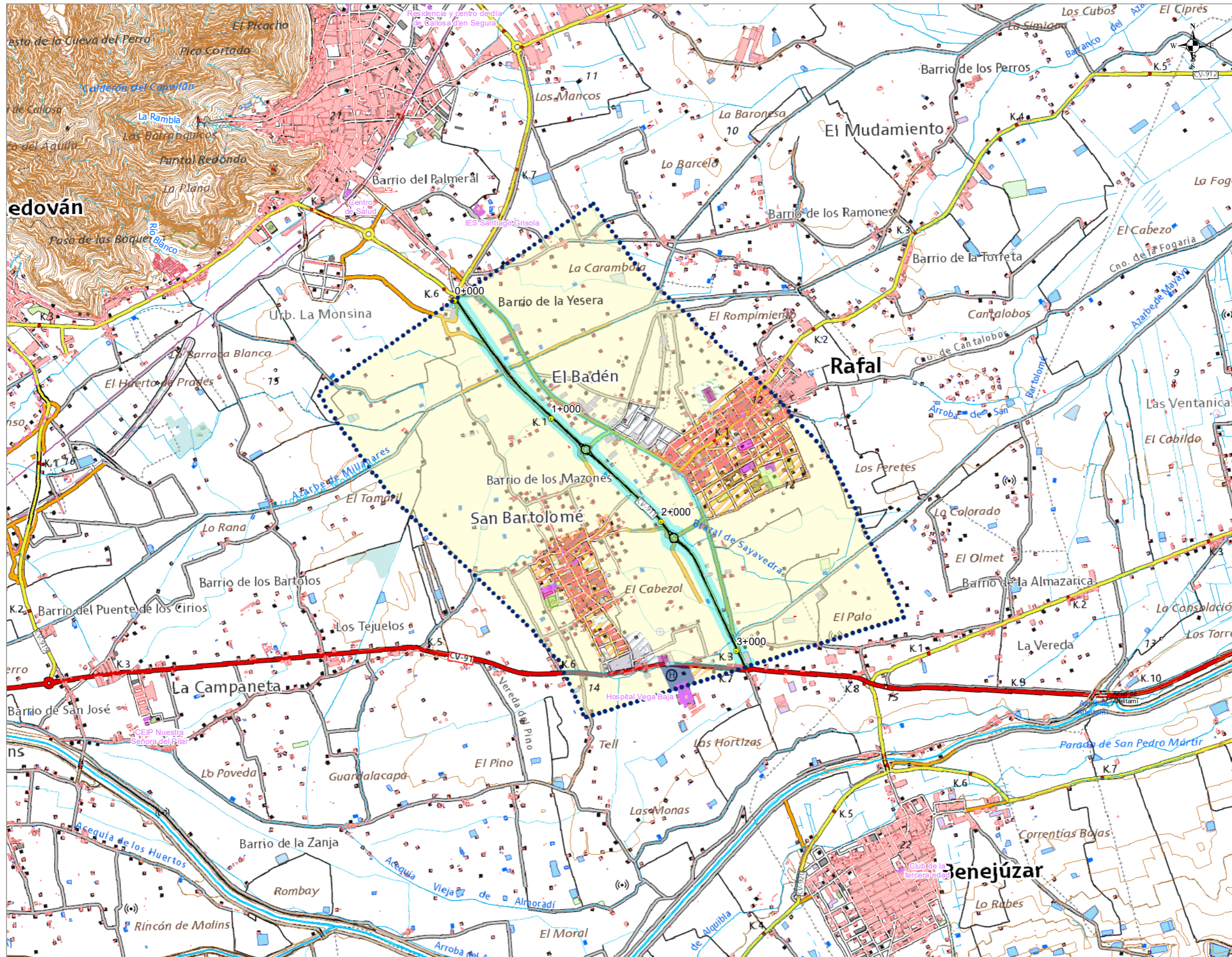
UNIDAD DE MAPA ESTRATÉGICO
CARRETERA CV-911
DENOMINACION UME:
C_VAL_03_CV-911
P.K. 0+000 - P.K. 3+100

Superficie expuesta a diferentes		
dBA(A)	Superficies	
	Km ²	
>55	0,33	
>65	0,14	
>75	0,00	

Población expuesta a diferentes		
dBA(A)	Viviendas	Nº Personas
	Centenas	Centenas
>55	0	0
>65	0	0
>75	0	0

- Zona de Afección**
- >55 dB(A)
 - >65 dB(A)
 - >75 dB(A)
- Usos de Edificio**
- Uso Sanitario o Docente
 - Uso Industrial, terciario u otros
 - Uso Residencial





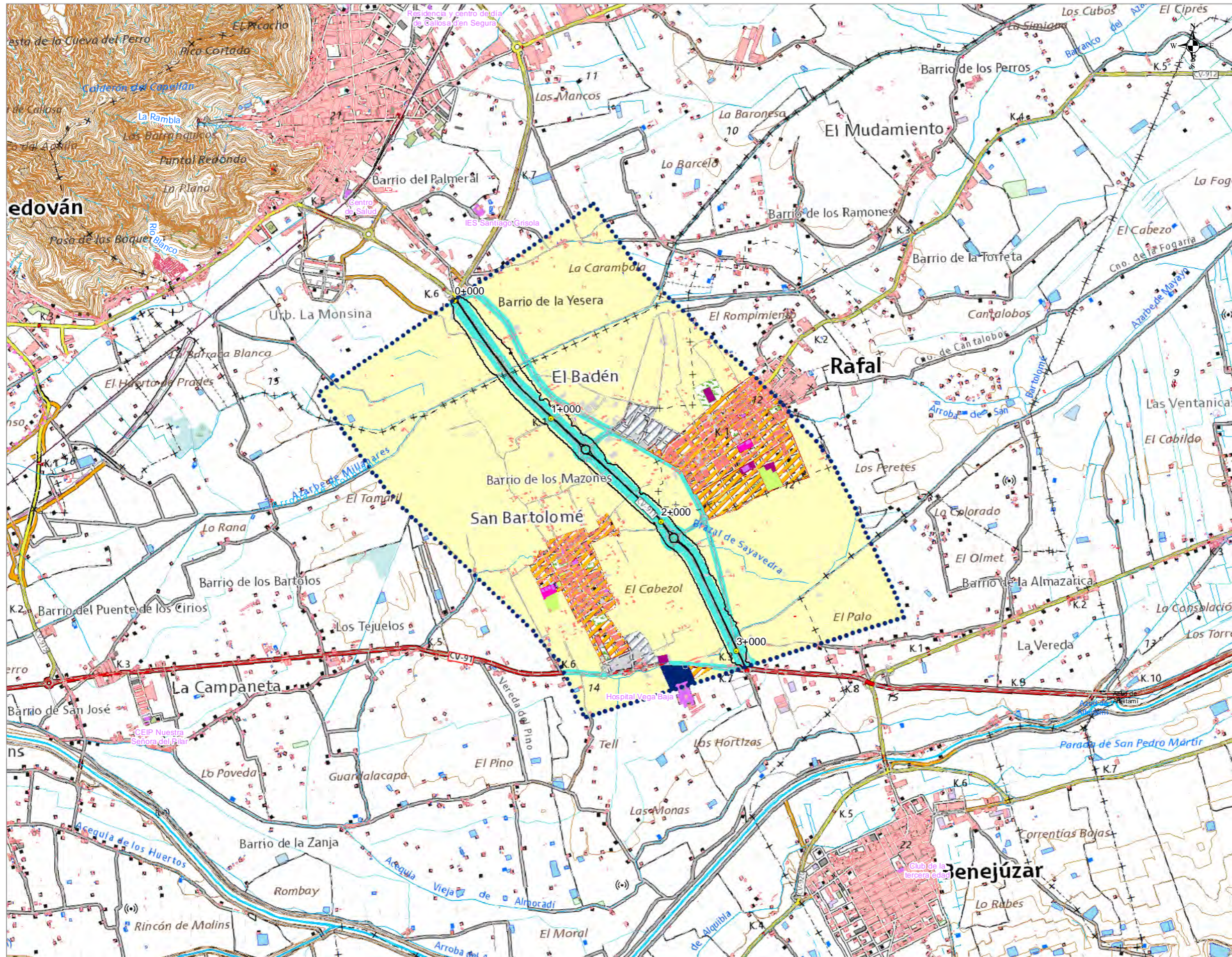
UNIDAD DE MAPA ESTRATÉGICO
 CARRETERA CV-911
 DENOMINACION UME:
 C_VAL_03_CV-911
 P.K. 0+000 - P.K. 3+100

ZONIFICACIÓN ACÚSTICA

- Tipo A: Principales vías de Comunicación (Valor objetivo en dB(A))**
 A.1 Dominio público/Infraestructuras (s.l.) (1)*
- Tipo B: Áreas Industriales y Recreativas (Valor objetivo en dB(A))**
 B.1 Industrial (Día/Tarde-70 | Noche-60)
 B.2 Deportivo-Recreativo-Área de juego (Día/Tarde-70 | Noche-60)
- Tipo C: Áreas Residenciales y Comerciales (Valor objetivo en dB(A))**
 C.1 Residencial (Día/Tarde-55 | Noche-45)
 C.2 Terciario (Día/Tarde-65 | Noche-55)
 C.3 Jardines-Parques urbanos-Zonas verdes (Día/Tarde-65 | Noche-55)
 C.4 Rústico sin protección (Día/Tarde-65 | Noche-55)
- Tipo D: Áreas de Uso Sanitario y Docente (Valor objetivo en dB(A))**
 D.1 Asistencial/Sanitario (Día/Tarde-45 | Noche-35)
 D.2 Educativo/Cultural (Día/Tarde-45 | Noche-35**)
- Tipo E: Áreas Protegidas Medioambientalmente (Valor objetivo en dB(A))**
 E.1 Agrícola-Paisajística, forestal, ecológica-arqueológica (s.l.)
 E.2 Protección/Dominio público marítimo e hidráulico (s.l.)*
- Tipo F: Áreas de los Centros Históricos (Valor objetivo en dB(A))**
 F.1 Áreas de los centros históricos (s.l.)*
- (1) En el límite perimetral de estos sectores del territorio no se superarán los objetivos de calidad acústica por el ruido aplicables al resto de áreas acústicas colindantes con ellos.
 ** Sin valor límite, salvo protección específica en la zona de estudio
 * No se aplica en sector educativo

DISTRIBUCIÓN





UNIDAD DE MAPA ESTRATÉGICO
 CARRETERA CV-911
 DENOMINACIÓN UME:
 C_VAL_03_CV-911
 P.K. 0+000 - P.K. 3+100

- Usos de edificios**
- Uso Sanitario o Docente
 - Uso Residencial
 - Uso Industrial, terciario u otros
- Condicionantes acústicos para el urbanismo**
- Condicionantes acústicos para el urbanismo

- Zonificación acústica**
- Tipo A: Principales vías de Comunicación (Valor objetivo en dB(A))**
- A.1 Dominio público/Infraestructuras (s.l.)⁽¹⁾
- Tipo B: Áreas Industriales y Recreativas (Valor objetivo en dB(A))**
- B.1 Industrial (Día/Tarde-70 | Noche-60)
 - B.2 Deportivo-Recreativo-Área de juego (Día/Tarde-70 | Noche-60)
- Tipo C: Áreas Residenciales y Comerciales (Valor objetivo en dB(A))**
- C.1 Residencial (Día/Tarde-55 | Noche-45)
 - C.2 Terciario (Día/Tarde-65 | Noche-55)
 - C.3 Jardines-Parques urbanos-Zonas verdes (Día/Tarde-65 | Noche-55)
 - C.4 Rústico sin protección (Día/Tarde-65 | Noche-55)
- Tipo D: Áreas de Uso Sanitario y Docente (Valor objetivo en dB(A))**
- D.1 Asistencial/Sanitario (Día/Tarde-45 | Noche-35)
 - D.2 Educativo/Cultural (Día/Tarde-45 | Noche-35^{**})
- Tipo E: Áreas Protegidas Medioambientalmente (Valor objetivo en dB(A))**
- E.1 Agrícola-Paisajística, forestal, ecológica-arqueológica (s.l.)
 - E.2 Protegido/Dominio público marítimo e hidráulico (s.l.)^{*}
- Tipo F: Áreas de los Centros Históricos (Valor objetivo en dB(A))**
- F.1 Áreas de los centros históricos (s.l.)^{*}
- (1) En el límite perimetral de estos sectores del territorio no se superarán los objetivos de calidad acústica por el ruido aplicables al resto de áreas acústicas colindantes con ellos.
 * Sin valor límite, salvo protección específica en la zona de estudio
 ** No se aplica en sector educativo

