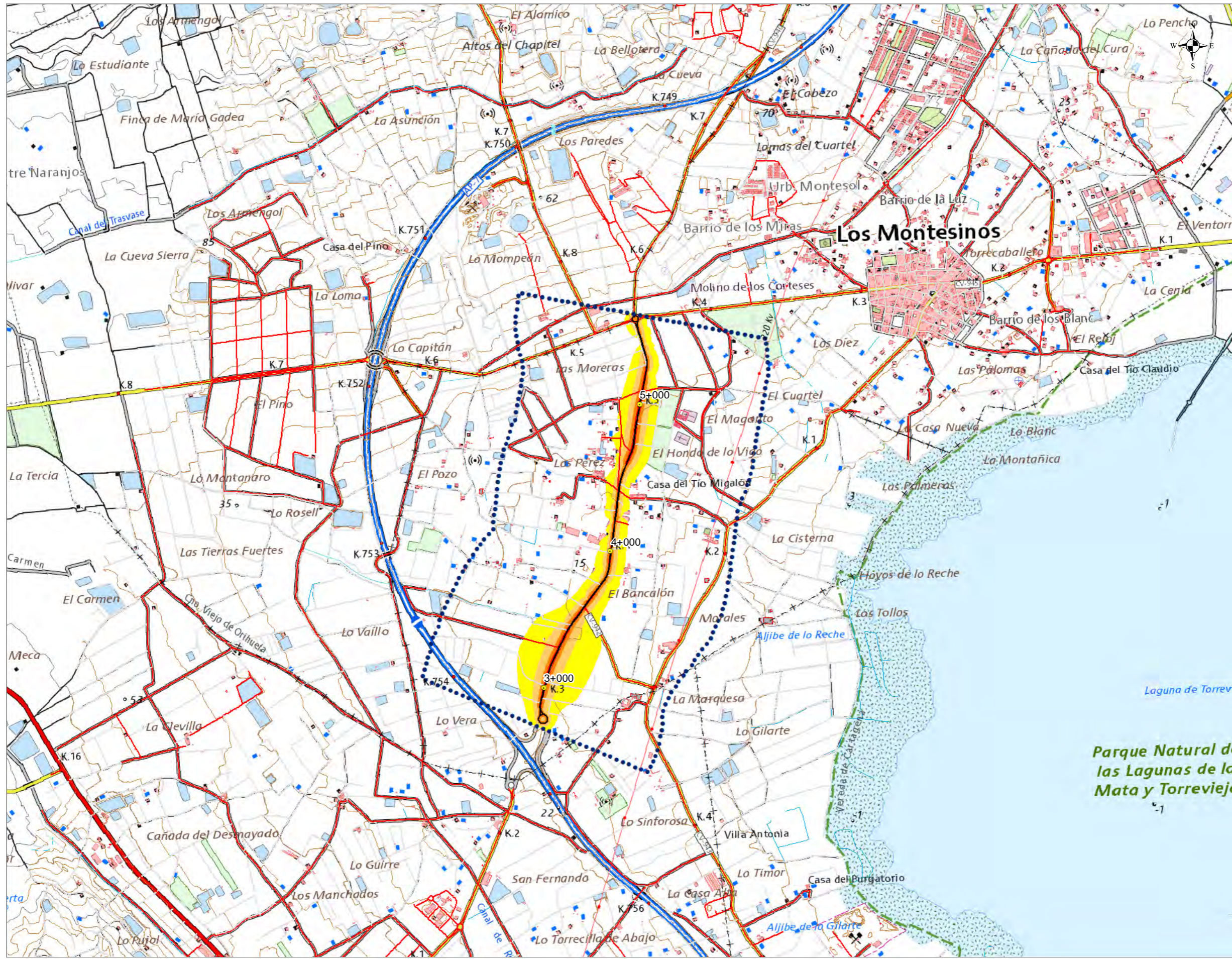


UME: C_VAL_03_CV-940

- Mapa de Niveles Sonoros del indicador L_{día}
- Mapa de Niveles Sonoros del indicador L_{tarde}
- Mapa de Niveles Sonoros del indicador L_{noche}
- Mapa de Niveles Sonoros del indicador L_{den}
- Mapa de Zonas de Afección
- Mapa de Zonificación acústica
- Mapa de Condicionantes acústicos para el urbanismo



UNIDAD DE MAPA ESTRATÉGICO
 CARRETERA CV-940
 DENOMINACION UME:
 C_VAL_03_CV-940
 P.K. 2+800 - P.K. 5+550

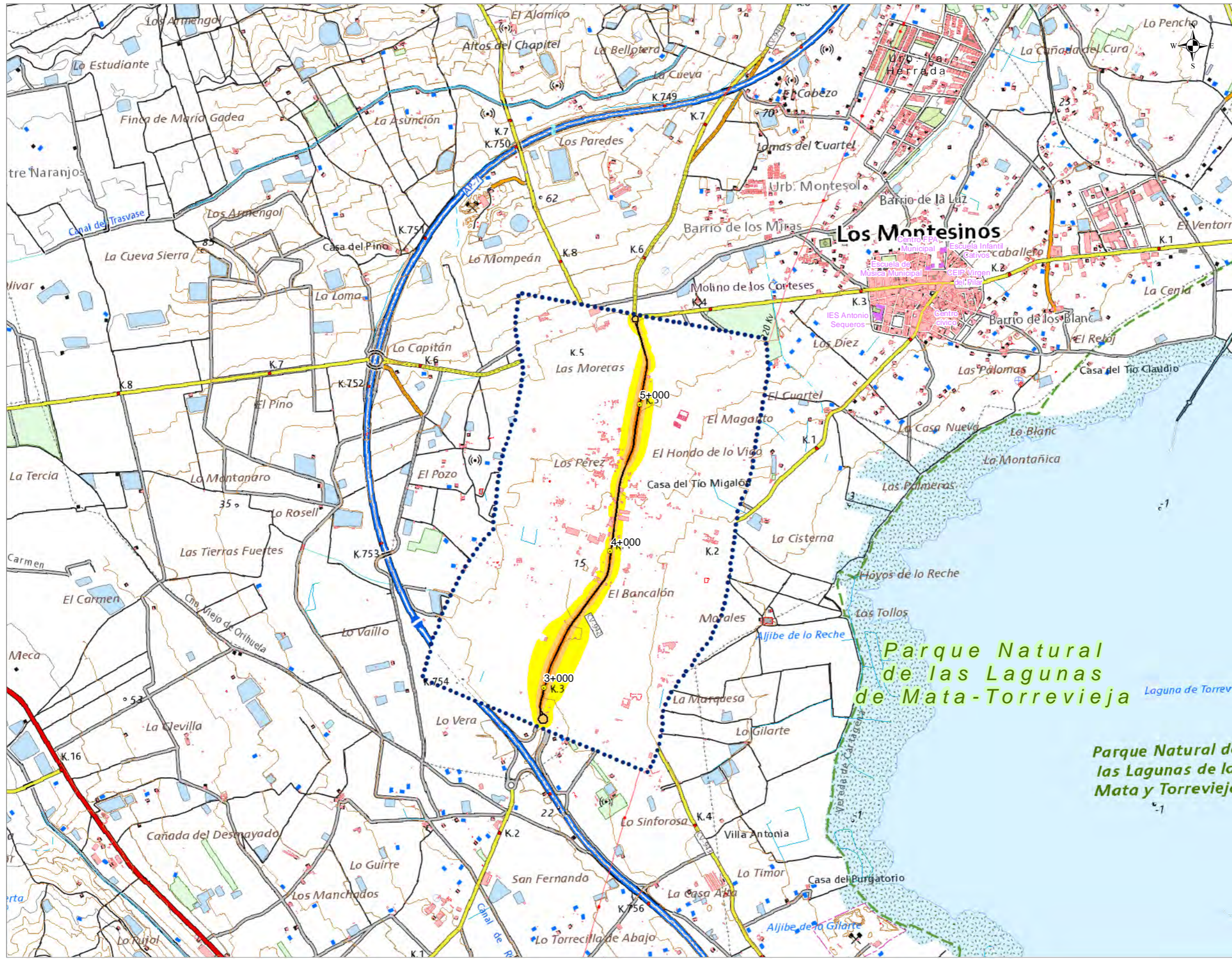
dB(A)	Ldia	
	Nº personas expuesto en contornos	%
<55	16,7	79,5
55-60	1,0	5,0
60-65	1,0	5,0
65-70	2,2	10,6
70-75	0,0	0,0
>75	0,0	0,0
TOTAL	21,0	100

Nivel Sonoro Equivalente Ldia dB(A)

- 55 - 59
 - 60 - 64
 - 65 - 69
 - 70 - 74
 - >=75
- Usos de Edificio**
- Uso Sanitario o Docente
 - Uso Industrial, terciario u otros
 - Uso Residencial

DISTRIBUCIÓN





UNIDAD DE MAPA ESTRATÉGICO
 CARRETERA CV-940
 DENOMINACION UME:
 C_VAL_03_CV-940
 P.K. 2+800 - P.K. 5+550

dB(A)	Ltarde	
	Nº personas expresado en centenas	%
<55	17,3	82,3
55-60	1,5	7,1
60-65	1,9	9,2
65-70	0,3	1,4
70-75	0,0	0,0
>75	0,0	0,0
TOTAL	21,0	100

Nivel Sonoro Equivalente Ltarde dB(A)

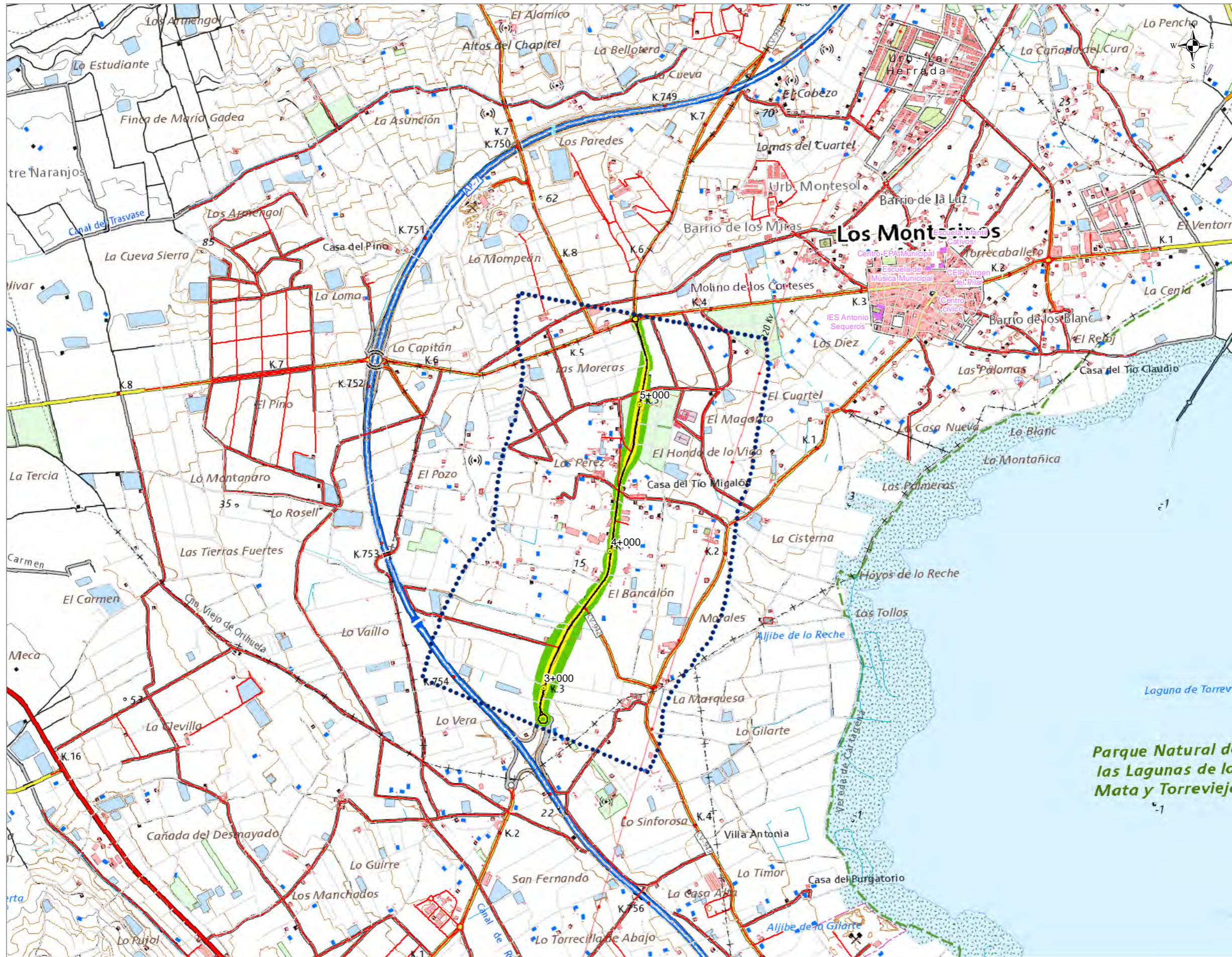
- 55 - 59
- 60 - 64
- 65 - 69
- 70 - 74
- >=75

Usos de Edificio

- Uso Sanitario o Docente
- Uso Industrial, terciario u otros
- Uso Residencial

DISTRIBUCIÓN





UNIDAD DE MAPA ESTRATÉGICO
 CARRETERA CV-940
 DENOMINACION UME:
 C_VAL_03_CV-940
 P.K. 2+800 - P.K. 5+550

Lnoche		
dB(A)	Nº personas expresado en centenas	%
<50	17,7	84,4
50-55	1,3	6,4
55-60	1,9	9,2
60-65	0,0	0,0
65-70	0,0	0,0
>70	0,0	0,0
TOTAL	21,0	100

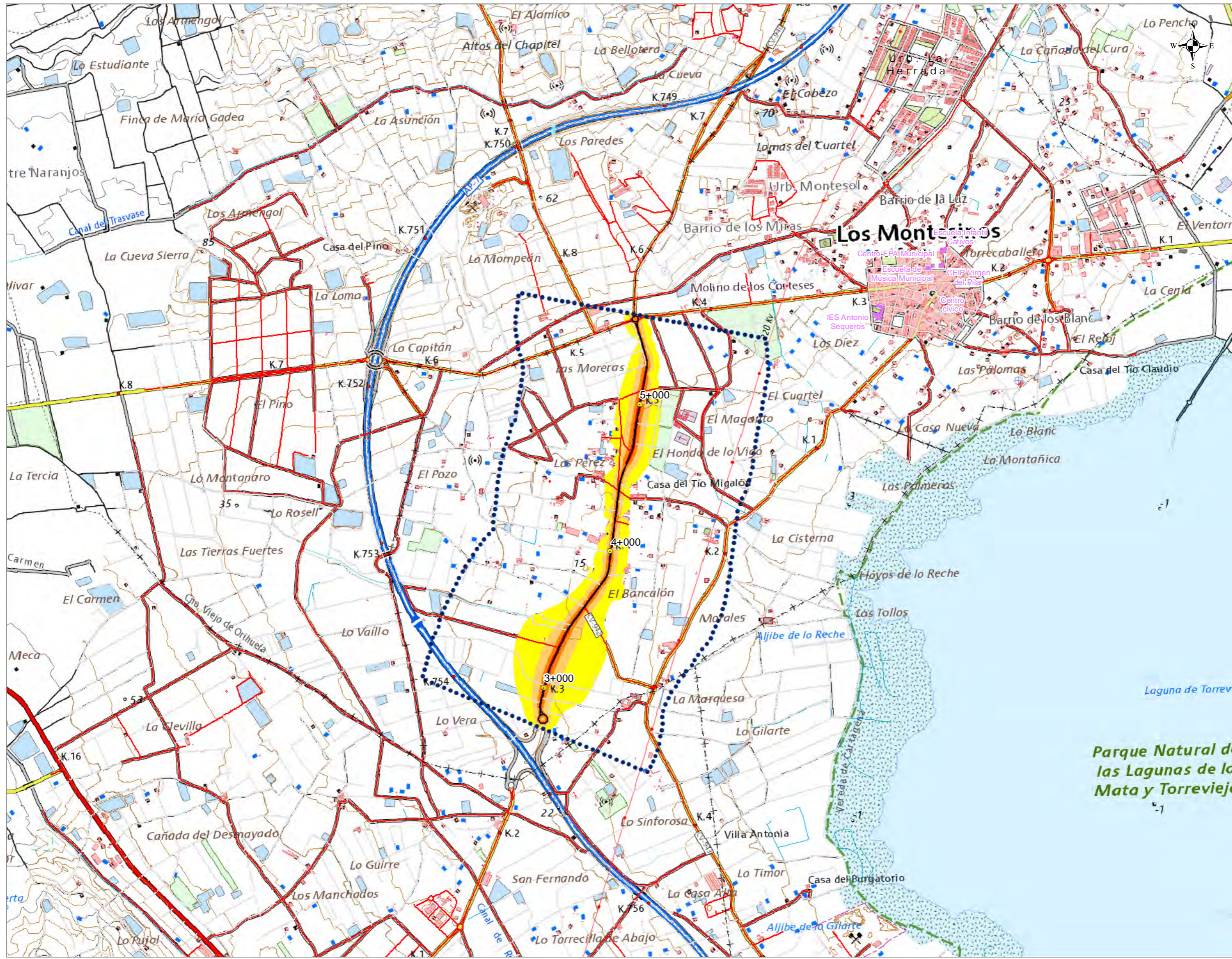
Nivel Sonoro Equivalente Lnoche dB(A)

- 50 - 55
- 55 - 60
- 60 - 65
- 65 - 70
- >70

- Usos de Edificio**
- Uso Sanitario o Docente
 - Uso Industrial, terciario u otros
 - Uso Residencial

DISTRIBUCIÓN





UNIDAD DE MAPA ESTRATÉGICO
 CARRETERA CV-940
 DENOMINACION UME:
 C_VAL_03_CV-940
 P.K. 2+800 - P.K. 5+550

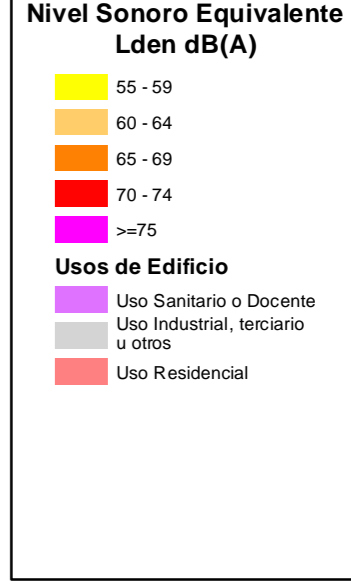
dB(A)	Lden	
	Nº personas expresado en centenas	%
<55	16,4	78,1
55-60	1,1	5,4
60-65	1,2	5,9
65-70	2,2	10,6
70-75	0,0	0,0
>75	0,0	0,0
TOTAL	21,0	100

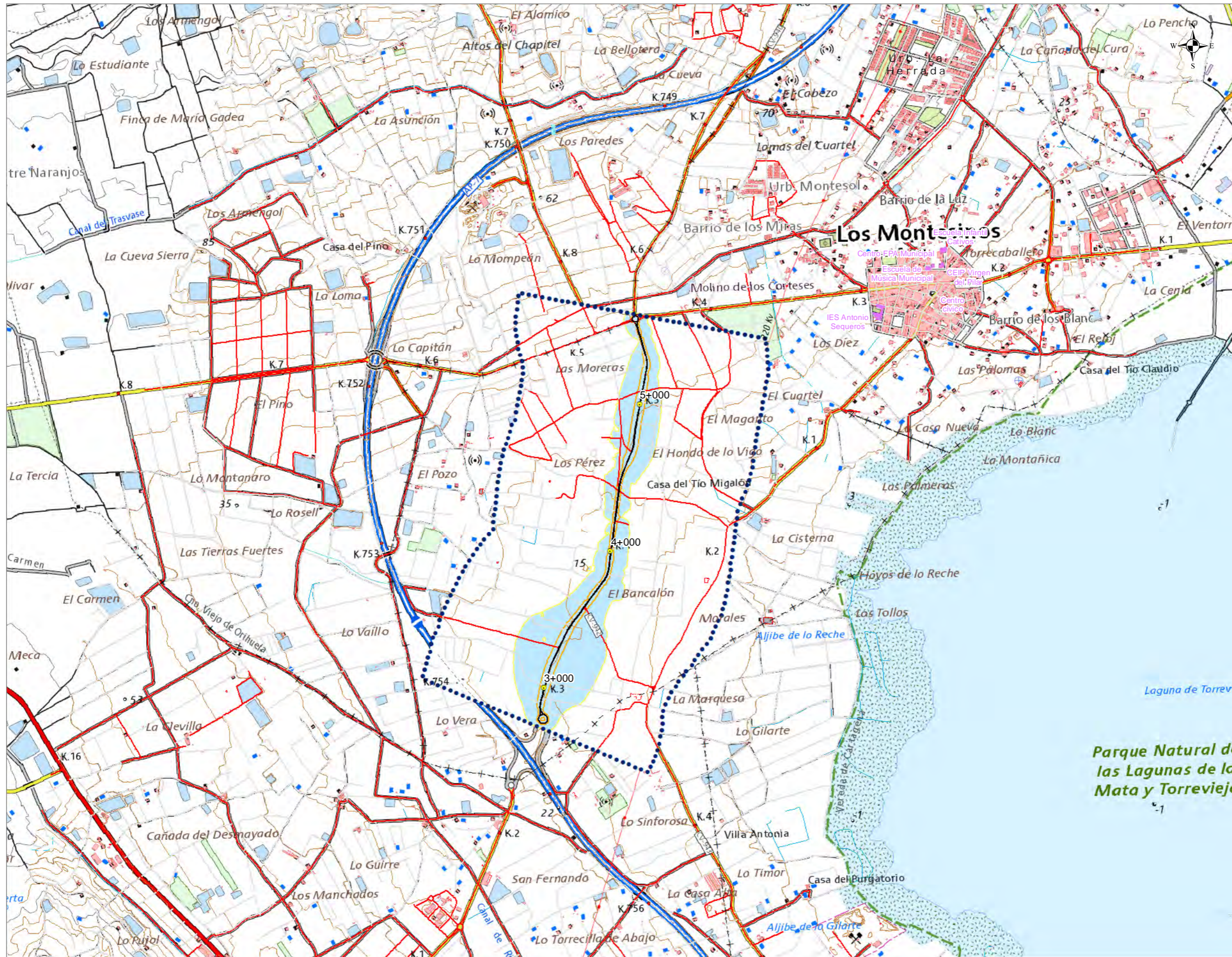
Nivel Sonoro Equivalente Lden dB(A)

- 55 - 59
- 60 - 64
- 65 - 69
- 70 - 74
- >=75

Usos de Edificio

- Usos Sanitario o Docente
- Usos Industrial, terciario u otros
- Usos Residencial



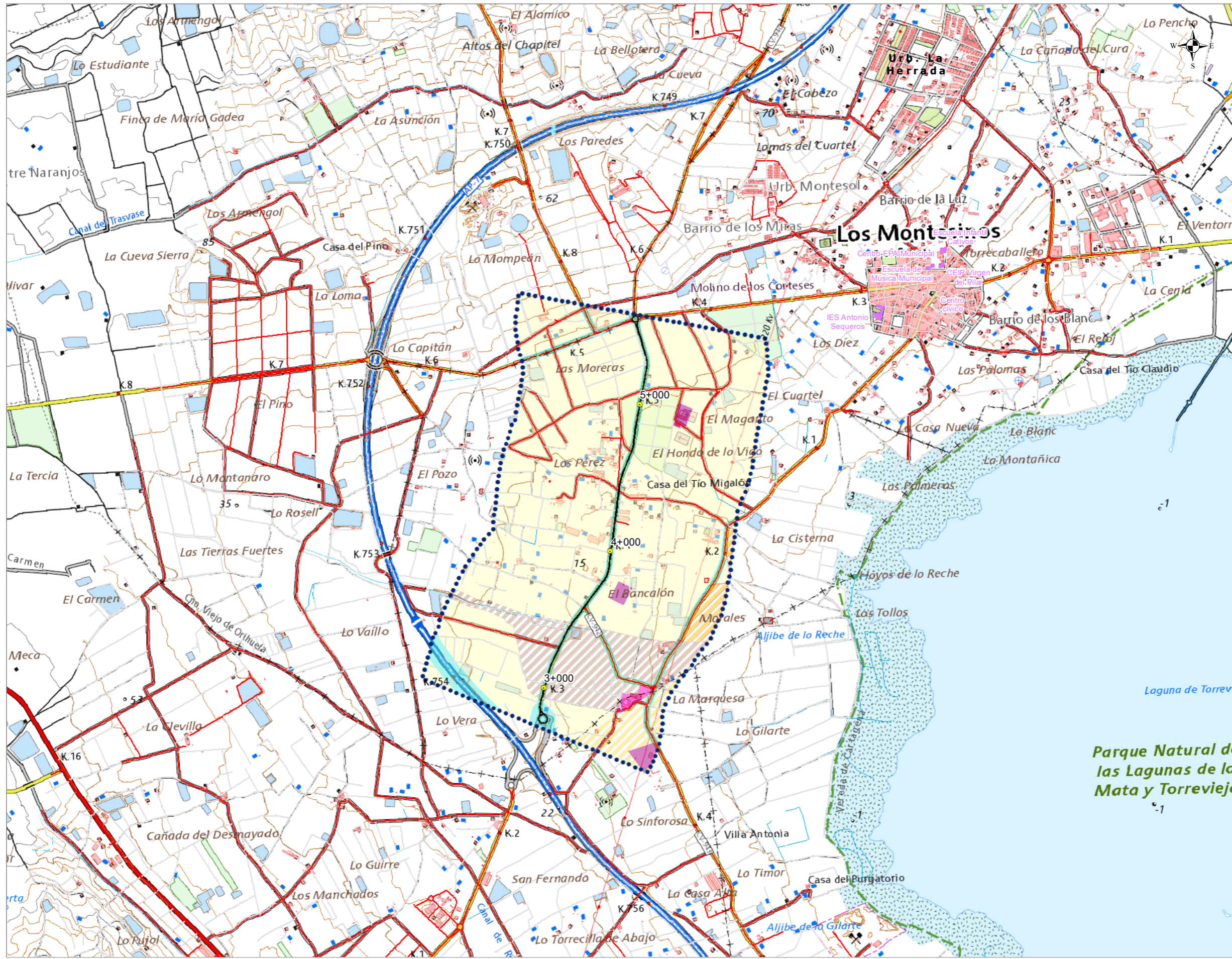


UNIDAD DE MAPA ESTRATÉGICO
 CARRETERA CV-940
 DENOMINACION UME:
 C_VAL_03_CV-940
 P.K. 2+800 - P.K. 5+550

Superficie expuesta a diferentes superficies		
dB(A)	Superficies	
>55	Km ²	
>65	0,42	
>75	0,10	
>75	0,00	
Población expuesta a diferentes superficies		
dB(A)	Viviendas Centenas	Nº Personas Centenas
>55	4	5
>65	2	2
>75	0	0

- Zona de Afcción**
- >55 dB(A)
 - >65 dB(A)
 - >75 dB(A)
- Usos de Edificio**
- Uso Sanitario o Docente
 - Uso Industrial, terciario u otros
 - Uso Residencial





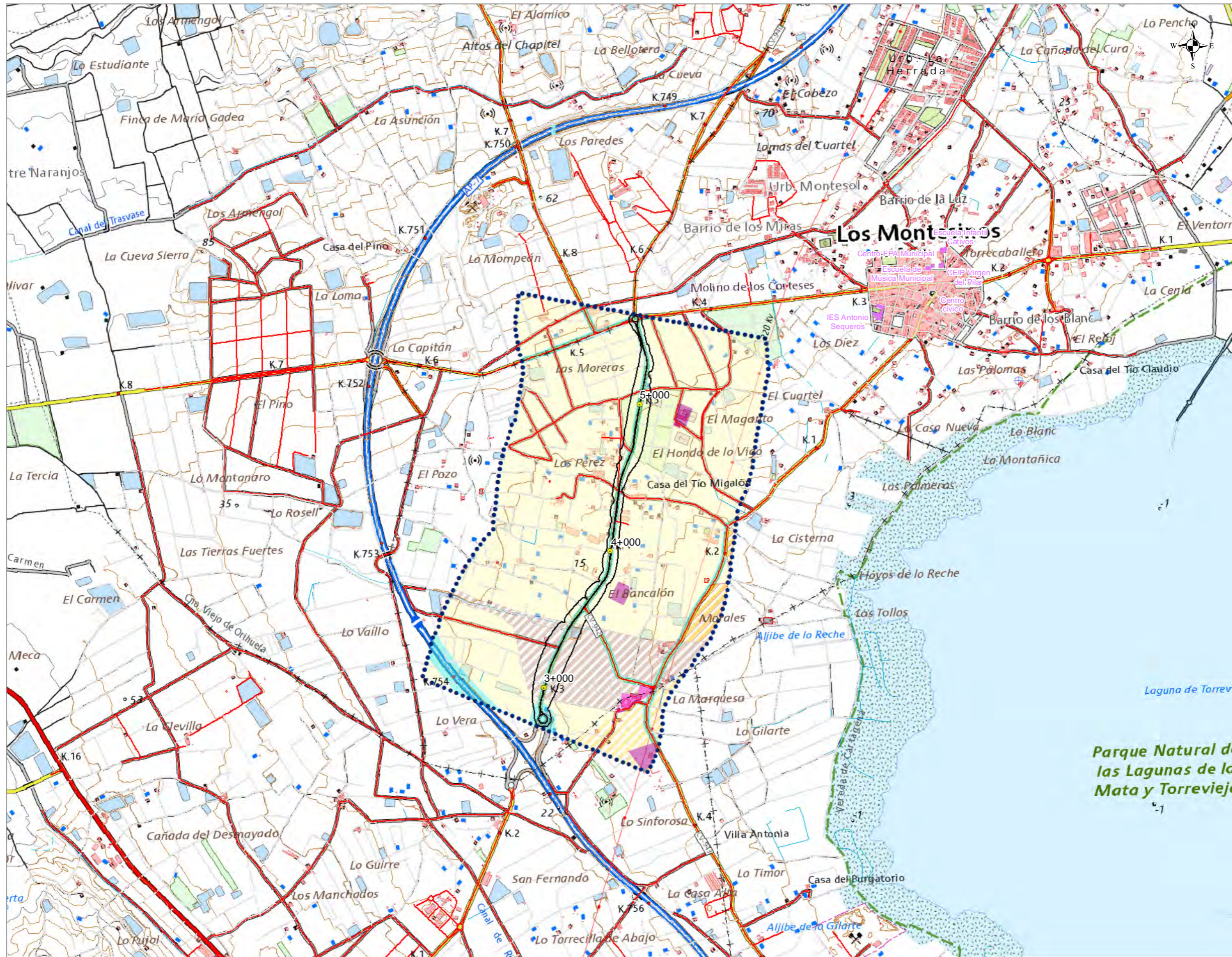
UNIDAD DE MAPA ESTRATÉGICO
 CARRETERA CV-940
 DENOMINACION UME:
 C_VAL_03_CV-940
 P.K. 2+800 - P.K. 5+550

ZONIFICACIÓN ACÚSTICA

- Tipo A: Principales vías de Comunicación (Valor objetivo en dB(A))**
- A.1 Dominio público/Infraestructuras (s.l.) (1)*
- Tipo B: Áreas Industriales y Recreativas (Valor objetivo en dB(A))**
- B.1 Industrial (Día/Tarde-70 | Noche-60)
 - B.2 Deportivo-Recreativo-Área de juego (Día/Tarde-70 | Noche-60)
- Tipo C: Áreas Residenciales y Comerciales (Valor objetivo en dB(A))**
- C.1 Residencial (Día/Tarde-55 | Noche-45)
 - C.2 Terciario (Día/Tarde-65 | Noche-55)
 - C.3 Jardines-Parques urbanos-Zonas verdes (Día/Tarde-65 | Noche-55)
 - C.4 Rústico sin protección (Día/Tarde-65 | Noche-55)
- Tipo D: Áreas de Uso Sanitario y Docente (Valor objetivo en dB(A))**
- D.1 Asistencial/Sanitario (Día/Tarde-45 | Noche-35)
 - D.2 Educativo/Cultural (Día/Tarde-45 | Noche-35**)
- Tipo E: Áreas Protegidas Medioambientalmente (Valor objetivo en dB(A))**
- E.1 Agrícola-Paisajística, forestal, ecológica-arqueológica (s.l.)
 - E.2 Protegido/Dominio público marítimo e hidráulico (s.l.)*
- Tipo F: Áreas de los Centros Históricos (Valor objetivo en dB(A))**
- F.1 Áreas de los centros históricos (s.l.)*
- (1) En el límite perimetral de estos sectores del territorio no se superarán los objetivos de calidad acústica por el ruido aplicables al resto de áreas acústicas colindantes con ellos.
 ** Sin valor límite, salvo protección específica en la zona de estudio
 * No se aplica en sector educativo

DISTRIBUCIÓN





UNIDAD DE MAPA ESTRATÉGICO
 CARRETERA CV-940
 DENOMINACION UME:
 C_VAL_03_CV-940
 P.K. 2+800 - P.K. 5+550

- Usos de edificios**
- Uso Sanitario o Docente
 - Uso Residencial
 - Uso Industrial, terciario u otros
- Condicionantes acústicos para el urbanismo**
- Condicionantes acústicos para el urbanismo

- ZONIFICACIÓN ACÚSTICA**
- Tipo A: Principales vías de Comunicación (Valor objetivo en dB(A))**
- A.1 Dominio público/Infraestructuras (s.l.) (1)*
- Tipo B: Áreas Industriales y Recreativas (Valor objetivo en dB(A))**
- B.1 Industrial (Día/Tarde-70 | Noche-60)
 - B.2 Deportivo-Recreativo-Área de juego (Día/Tarde-70 | Noche-60)
- Tipo C: Áreas Residenciales y Comerciales (Valor objetivo en dB(A))**
- C.1 Residencial (Día/Tarde-55 | Noche-45)
 - C.2 Terciario (Día/Tarde-65 | Noche-55)
 - C.3 Jardines-Parques urbanos-Zonas verdes (Día/Tarde-65 | Noche-55)
 - C.4 Rústico sin protección (Día/Tarde-65 | Noche-55)
- Tipo D: Áreas de Uso Sanitario y Docente (Valor objetivo en dB(A))**
- D.1 Asistencia/Sanitario (Día/Tarde-45 | Noche-35)
 - D.2 Educativo/Cultural (Día/Tarde-45 | Noche-35**)
- Tipo E: Áreas Protegidas Medioambientalmente (Valor objetivo en dB(A))**
- E.1 Agrícola-Paisajística, forestal, ecológica-arqueológica (s.l.)
 - E.2 Protegido/Dominio público marítimo e hidráulico (s.l.)*
- Tipo F: Áreas de los Centros Históricos (Valor objetivo en dB(A))**
- F.1 Áreas de los centros históricos (s.l.)*
- (1) En el límite perimetral de estos sectores del territorio no se superarán los objetivos de calidad acústica por el ruido aplicables al resto de áreas acústicas colindantes con ellos.
 * Sin valor límite, salvo protección específica en la zona de estudio
 ** No se aplica en sector educativo

