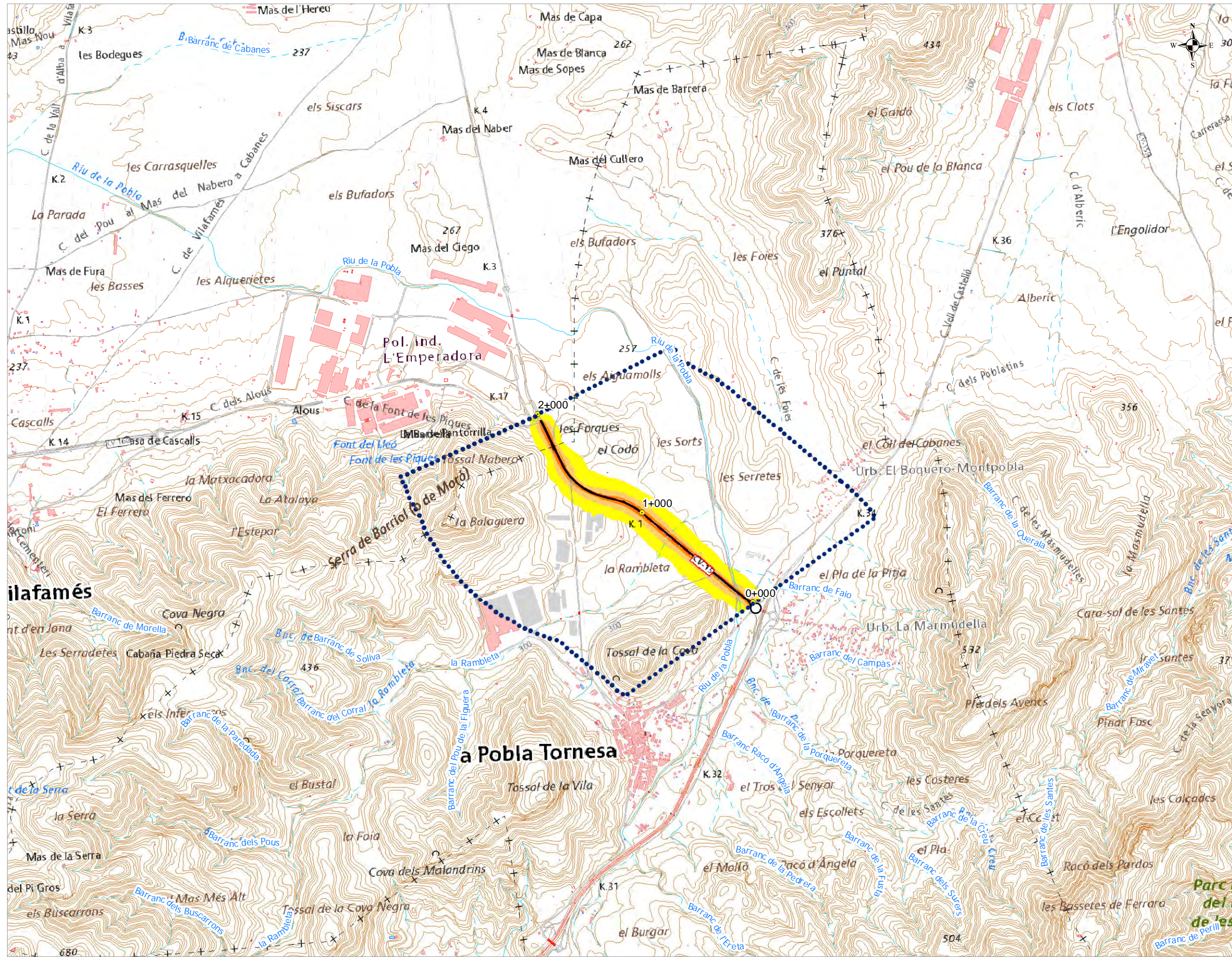


## **UME: C\_VAL\_12\_CV-15**

- **Mapa de Niveles Sonoros del indicador L<sub>día</sub>**
- **Mapa de Niveles Sonoros del indicador L<sub>tarde</sub>**
- **Mapa de Niveles Sonoros del indicador L<sub>noche</sub>**
- **Mapa de Niveles Sonoros del indicador L<sub>den</sub>**
- **Mapa de Zonas de Afección**
- **Mapa de Zonificación acústica**
- **Mapa de Condicionantes acústicos para el urbanismo**



UNIDAD DE MAPA ESTRATÉGICO  
 CARRETERA CV-15  
 DENOMINACION UME:  
 C\_VAL\_12\_CV-15  
 P.K. 0+000 - P.K. 2+000

dB(A)	Ldía	
	Nº personas expresado en centenas	%
<55	23,8	99,9
55-60	0,0	0,1
60-65	0,0	0,0
65-70	0,0	0,0
70-75	0,0	0,0
>75	0,0	0,0
<b>TOTAL</b>	<b>23,9</b>	<b>100</b>

**Nivel Sonoro Equivalente Ldía dB(A)**

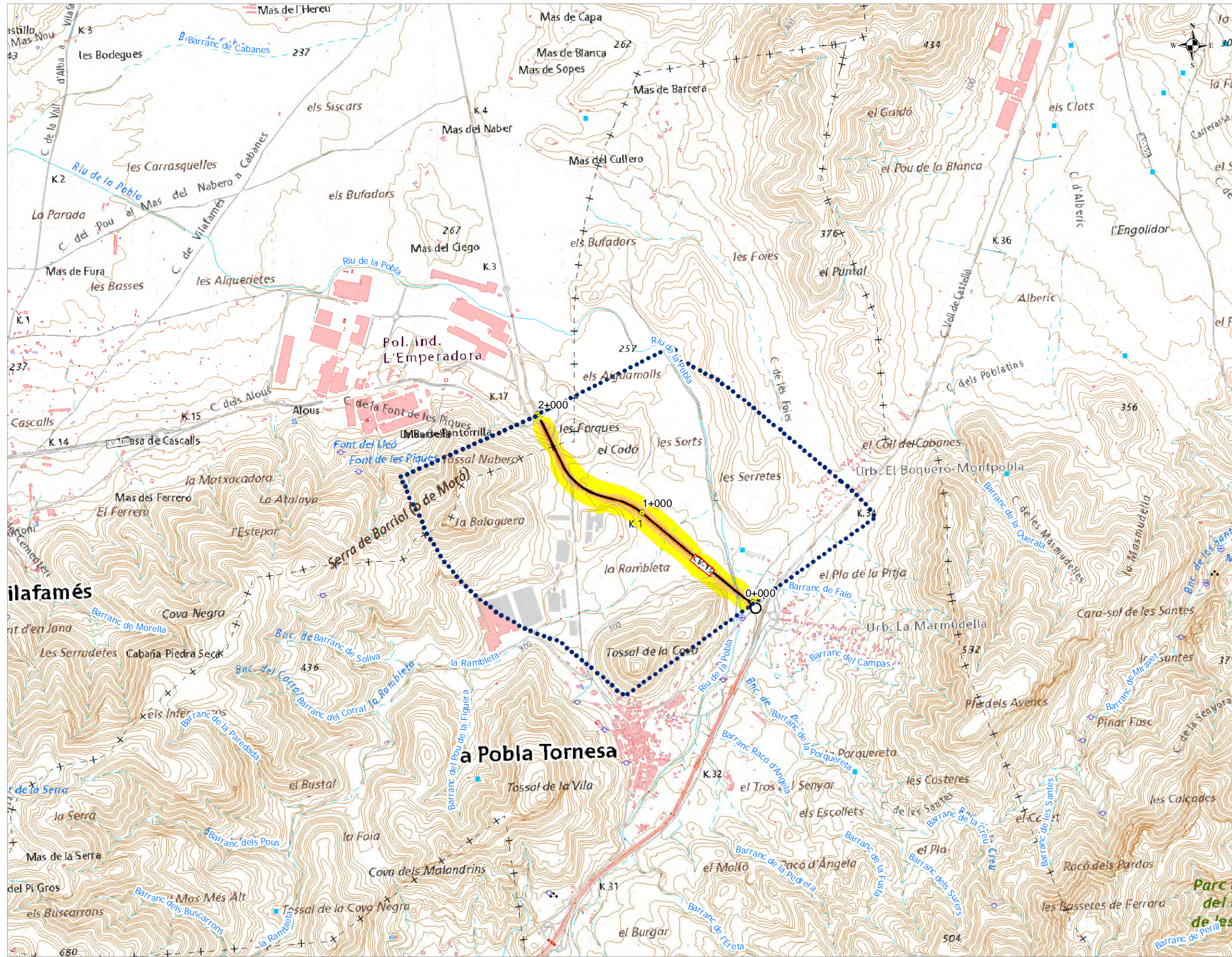
- 55 - 59
- 60 - 64
- 65 - 69
- 70 - 74
- >=75

**Usos de Edificio**

- Uso Sanitario o Docente
- Uso Industrial, terciario u otros
- Uso Residencial

**DISTRIBUCIÓN**





UNIDAD DE MAPA ESTRATÉGICO  
 CARRETERA CV-15  
 DENOMINACION UME:  
 C\_VAL 12 CV-15  
 P.K. 0+000 - P.K. 2+000

dB(A)	Ltarde	
	Nº personas expresado en centenas	%
<55	23,9	100,0
55-60	0,0	0,0
60-65	0,0	0,0
65-70	0,0	0,0
70-75	0,0	0,0
>75	0,0	0,0
<b>TOTAL</b>	<b>23,9</b>	<b>100</b>

**Nivel Sonoro Equivalente Ltarde dB(A)**

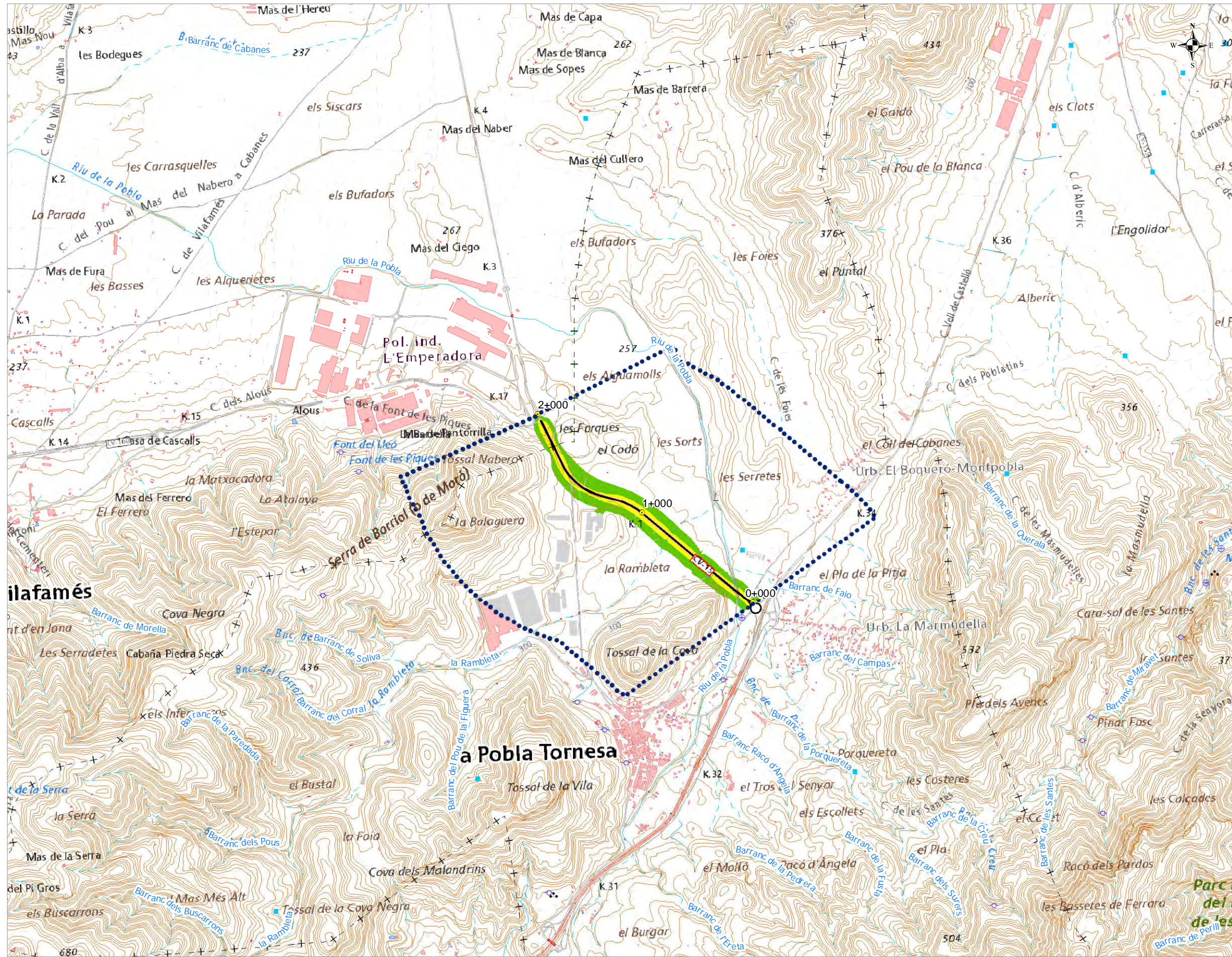
- 55 - 59
- 60 - 64
- 65 - 69
- 70 - 74
- >=75

**Usos de Edificio**

- Uso Sanitario o Docente
- Uso Industrial, terciario u otros
- Uso Residencial

**DISTRIBUCIÓN**





UNIDAD DE MAPA ESTRATÉGICO  
 CARRETERA CV-15  
 DENOMINACION UME:  
 C\_VAL 12 CV-15  
 P.K. 0+000 - P.K. 2+000

dB(A)	Lnoche	
	Nº personas expresado en centenas	%
<50	23,9	100,0
50-55	0,0	0,0
55-60	0,0	0,0
60-65	0,0	0,0
65-70	0,0	0,0
>70	0,0	0,0
<b>TOTAL</b>	<b>23,9</b>	<b>100</b>

**Nivel Sonoro Equivalente Lnoche dB(A)**

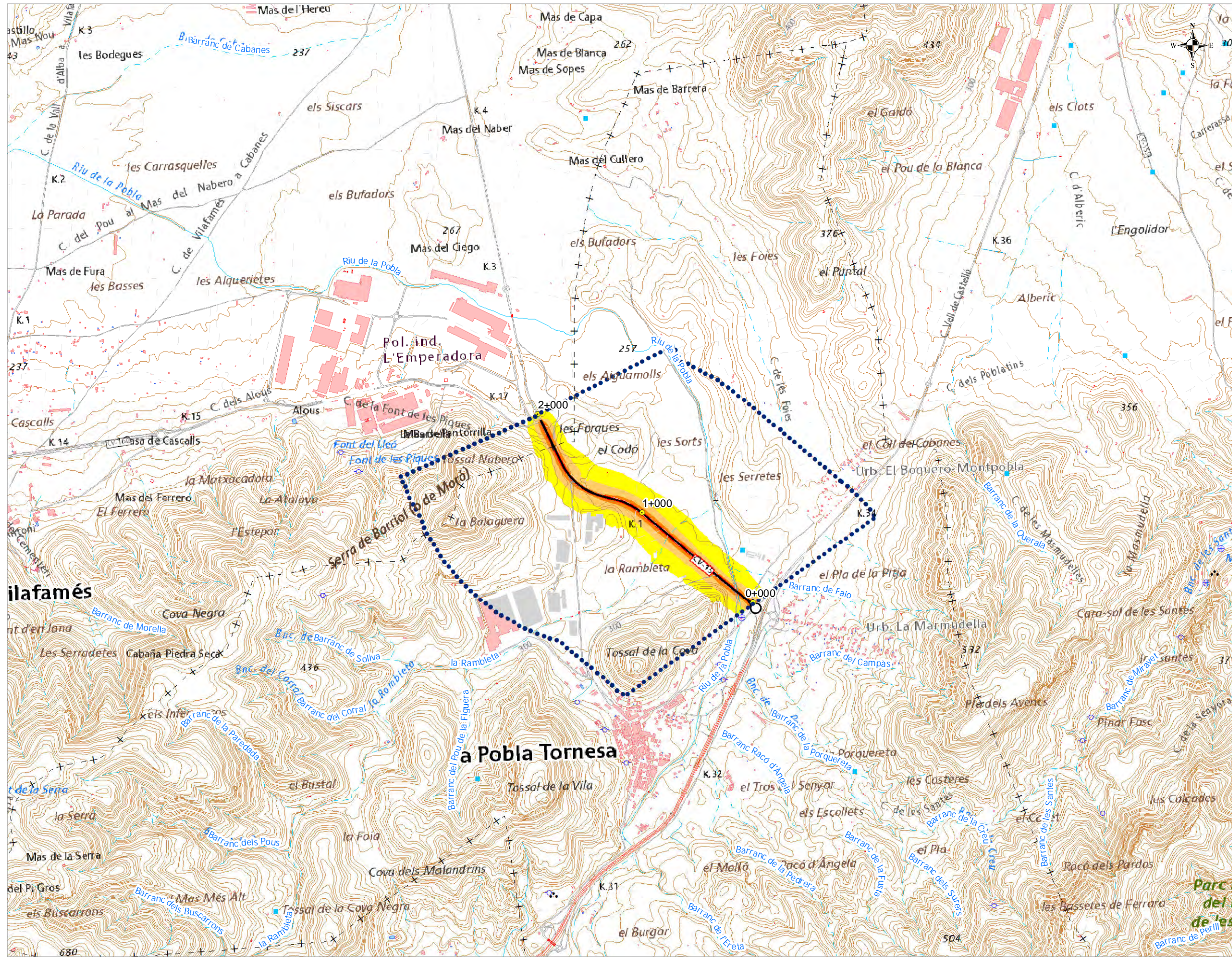
- 50 - 55
- 55 - 60
- 60 - 65
- 65 - 70
- >70

**Usos de Edificio**

- Uso Sanitario o Docente
- Uso Industrial, terciario u otros
- Uso Residencial

**DISTRIBUCIÓN**





UNIDAD DE MAPA ESTRATÉGICO  
 CARRETERA CV-15  
 DENOMINACION UME:  
 C\_VAL 12 CV-15  
 P.K. 0+000 - P.K. 2+000

dB(A)	Lden	
	Nº personas expresado en centenas	%
<55	23,8	99,9
55-60	0,0	0,1
60-65	0,0	0,0
65-70	0,0	0,0
70-75	0,0	0,0
>75	0,0	0,0
<b>TOTAL</b>	<b>23,9</b>	<b>100</b>

**Nivel Sonoro Equivalente Lden dB(A)**

- 55 - 59
  - 60 - 64
  - 65 - 69
  - 70 - 74
  - >=75
- Usos de Edificio**
- Uso Sanitario o Docente
  - Uso Industrial, terciario u otros
  - Uso Residencial



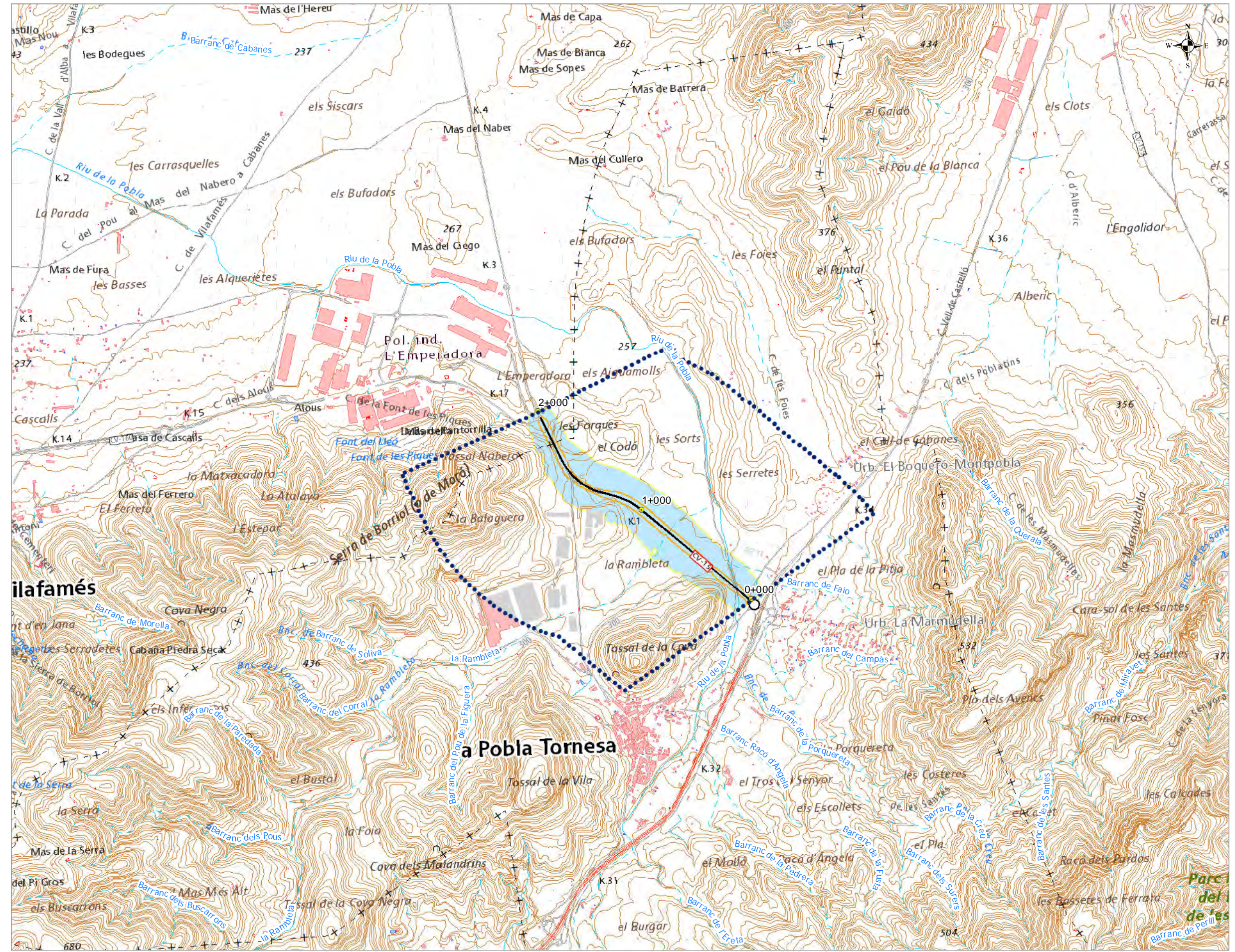
UNIDAD DE MAPA ESTRATÉGICO  
 CARRETERA CV-15  
 DENOMINACION UME:  
 C\_VAL\_12\_CV-15  
 P.K. 0+000 - P.K. 2+000

Superficie expuesta a diferentes		
dB(A)	Superficies	
	Km <sup>2</sup>	
>55	0.60	
>65	0.10	
>75	0.00	

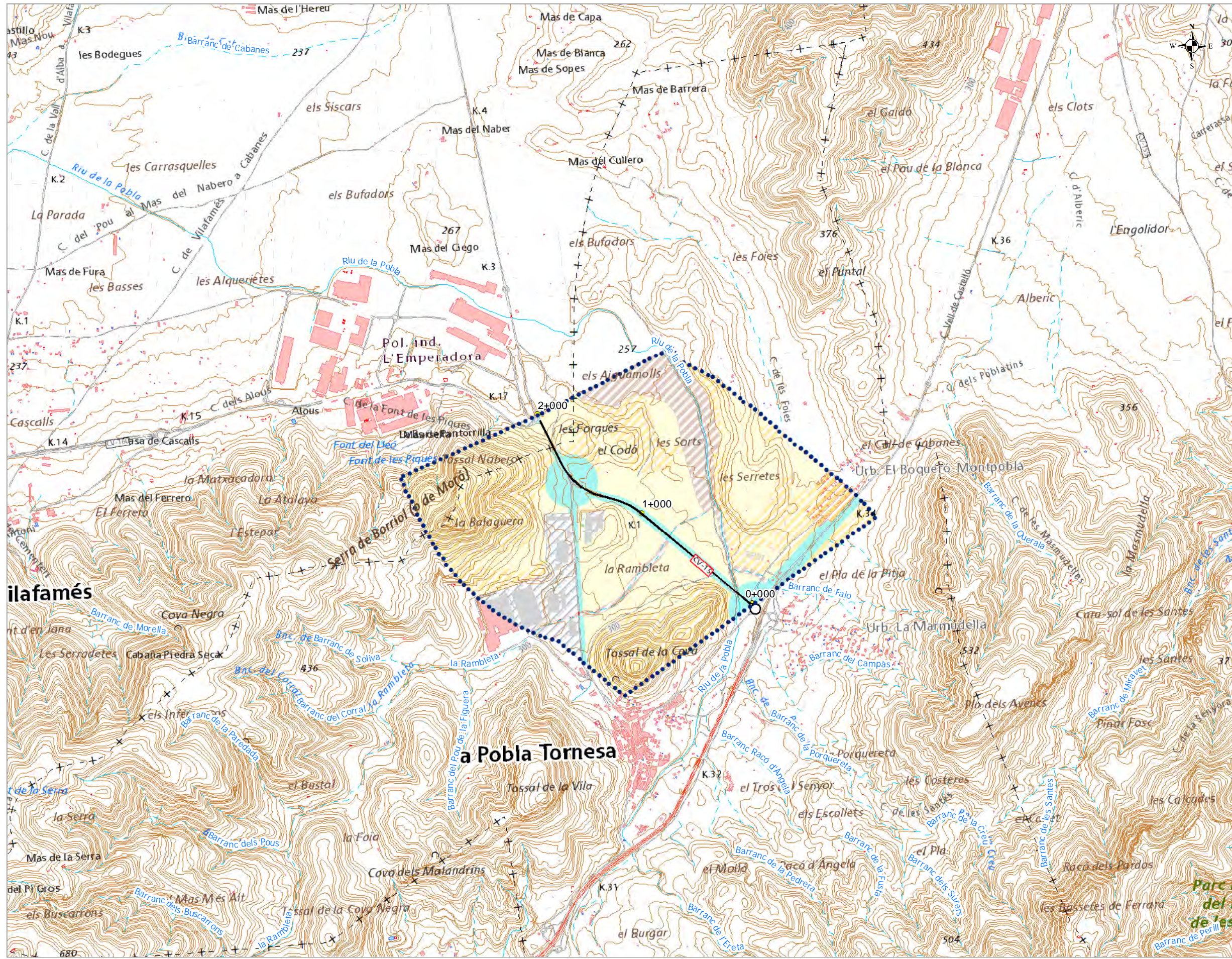
  

Población expuesta a diferentes		
dB(A)	Viviendas	Nº Personas
	Centenas	Centenas
>55	0	0
>65	0	0
>75	0	0

- Zona de Afeción**
- >55 dB(A)
  - >65 dB(A)
  - >75 dB(A)
- Usos de Edificio**
- Uso Sanitario o Docente
  - Uso Industrial, terciario u otros
  - Uso Residencial



TÍTULO  
 MAPA DE ZONAS DE AFECIÓN

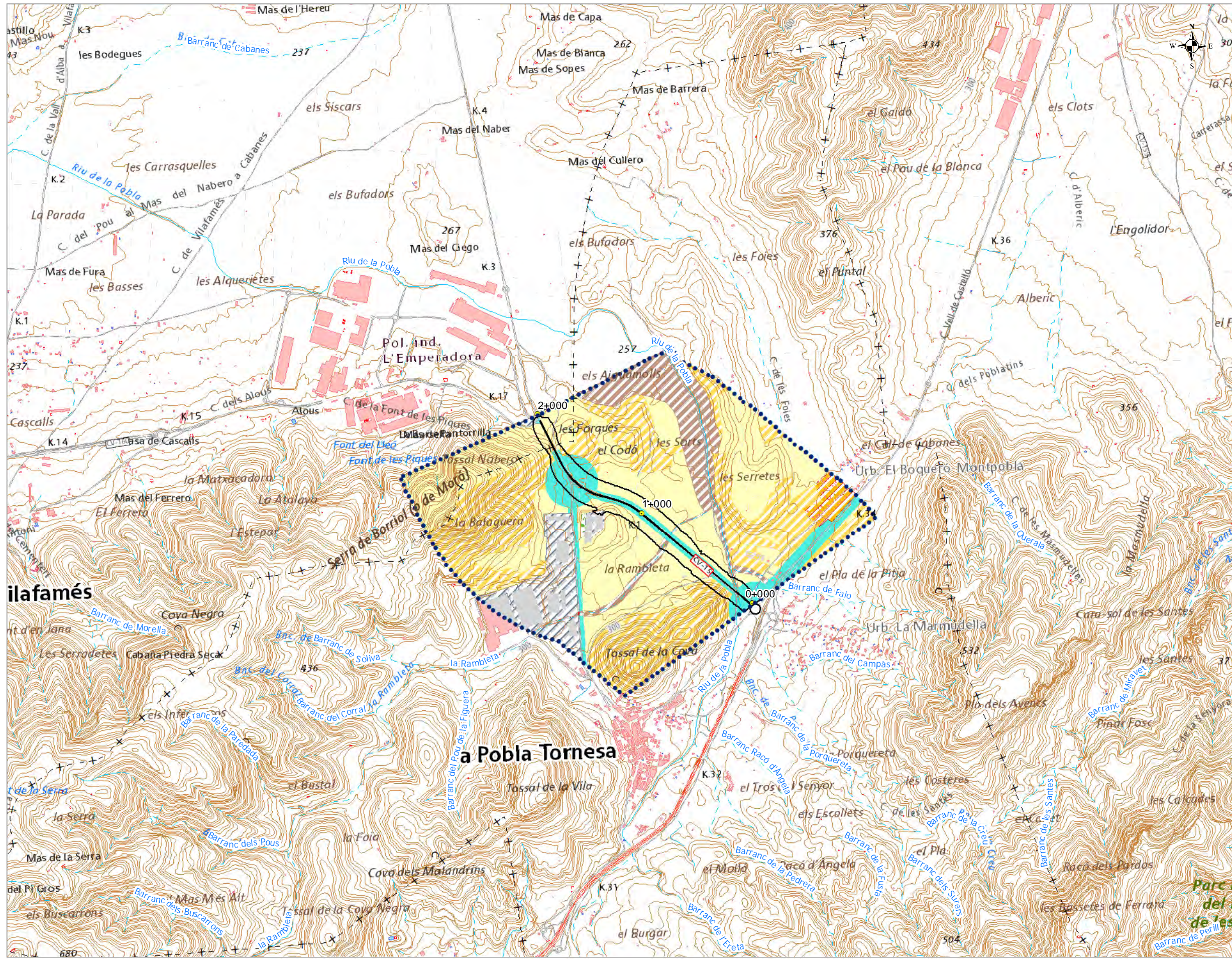


**UNIDAD DE MAPA ESTRATÉGICO**

**CARRETERA CV-15**  
**DENOMINACION UME:**  
**C\_VAL\_12\_CV-15**  
**P.K. 0+000 - P.K. 2+000**

- ZONIFICACIÓN ACÚSTICA**
- Tipo A: Principales vías de Comunicación (Valor objetivo en dB(A))**
- A.1 Dominio público/Infraestructuras (s.) (1)\*
- Tipo B: Áreas Industriales y Recreativas (Valor objetivo en dB(A))**
- B.1 Industrial (Día/Tarde-70 | Noche-60)
- B.2 Deportivo-Recreativo-Área de juego (Día/Tarde-70 | Noche-60)
- Tipo C: Áreas Residenciales y Comerciales (Valor objetivo en dB(A))**
- C.1 Residencial (Día/Tarde-55 | Noche-45)
- C.2 Terciario (Día/Tarde-65 | Noche-55)
- C.3 Jardines-Parques urbanos-Zonas verdes (Día/Tarde-65 | Noche-55)
- C.4 Rústico sin protección (Día/Tarde-65 | Noche-55)
- Tipo D: Áreas de Uso Sanitario y Docente (Valor objetivo en dB(A))**
- D.1 Asistencial/Sanitario (Día/Tarde-45 | Noche-35)
- D.2 Educativo/Cultural (Día/Tarde-45 | Noche-35\*\*)
- Tipo E: Áreas Protegidas Medioambientalmente (Valor objetivo en dB(A))**
- E.1 Agrícola-Paisajística, forestal, ecológica-arqueológica (s.)
- E.2 Protegido/Dominio público marítimo e hidráulico (s.)
- Tipo F: Áreas de los Centros Históricos (Valor objetivo en dB(A))**
- F.1 Áreas de los centros históricos (s.)
- (1) En el límite perimetral de estos sectores del territorio no se superarán los objetivos de calidad acústica para el ruido aplicables al resto de áreas acústicas colindantes con ellos.
- \*\* Sin valor límite, salvo protección específica en la zona de estudio
- \* No se aplica en sector educativo





**UNIDAD DE MAPA ESTRATÉGICO**  
**CARRETERA CV-15**  
**DENOMINACION UME:**  
**C\_VAL\_12\_CV-15**  
**P.K. 0+000 - P.K. 2+000**

**Usos de edificios**

- Uso Sanitario o Docente
- Uso Residencial
- Uso Industrial, terciario u otros

**Condicionantes acústicos para el urbanismo**

- Condicionantes acústicos para el urbanismo

**ZONIFICACIÓN ACÚSTICA**

**Tipo A: Principales vías de Comunicación (Valor objetivo en dB(A))**

A.1  Dominio público/Infraestructuras (s.) (1)\*

**Tipo B: Áreas Industriales y Recreativas (Valor objetivo en dB(A))**

B.1  Industrial (Día/Tarde-70 | Noche-60)

B.2  Deportivo-Recreativo-Área de juego (Día/Tarde-70 | Noche-60)

**Tipo C: Áreas Residenciales y Comerciales (Valor objetivo en dB(A))**

C.1  Residencial (Día/Tarde-55 | Noche-45)

C.2  Terciario (Día/Tarde-65 | Noche-55)

C.3  Jardines-Parques urbanos-Zonas verdes (Día/Tarde-65 | Noche-55)

C.4  Rústico sin protección (Día/Tarde-65 | Noche-55)

**Tipo D: Áreas de Uso Sanitario y Docente (Valor objetivo en dB(A))**

D.1  Asistencial/Sanitario (Día/Tarde-45 | Noche-35)

D.2  Educativo/Cultural (Día/Tarde-45 | Noche-35)\*\*

**Tipo E: Áreas Protegidas Medioambientalmente (Valor objetivo en dB(A))**

E.1  Agrícola-Paisajística, forestal, ecológica-arqueológica (s.)

E.2  Protegido/Dominio público marítimo e hidráulico (s.)\*

**Tipo F: Áreas de los Centros Históricos (Valor objetivo en dB(A))**

F.1  Áreas de los centros históricos (s.)\*

(1) En el límite perimetral de estos sectores del territorio no se superarán los objetivos de calidad acústica para el ruido aplicables al resto de áreas acústicas colindantes con ellos.  
 \* Sin valor límite, salvo protección específica en la zona de estudio  
 \*\* No se aplica en sector educativo

